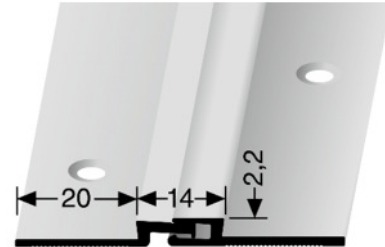
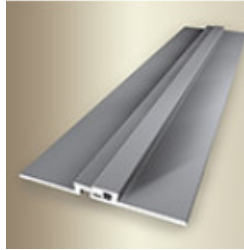


- **Profiltyp:**

316



- **Bezeichnung:** Dehnungsfugenprofil aus Aluminium
- **Anwendung:** Für die Herstellung von Dehnungsfugen bei keramischen, elastischen, textilen oder Hartbodenbelägen, nur bei vollflächiger Verklebung des Bodenbelags
- **Dehnungsvermögen:** 2,5 mm in jede Richtung
- **Fugenbreite:** bis 14 mm
- **Länge des Profils:** 2,70 m
- **Profilbreite:** 54 mm
- **Breite sichtbarer Teil:** 14 mm
- **Innenmaß:** 2,2 mm
- **Legierung des Profils:** Aluminium: EN AW-6060
- **Aluminium-Farbtöne:** Alu eloxiert silber F4
Alu eloxiert edelstahloptik F2
- **Brandschutzklasse:** A1 = nicht brennbar

Die genannten Werte sind typische oder Durchschnittswerte, gelten aber nicht als zugesicherte Eigenschaften. Dieses Produkt unterliegt nicht der Bauprodukteverordnung.

Montage/Verlegung

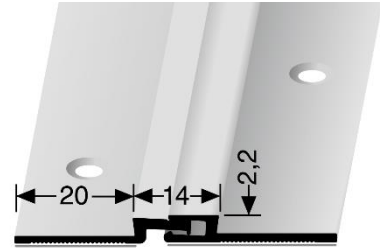
1. Vollflächige Verklebung zum Untergrund mit geeignetem Klebstoff.
2. Das Profil in der mittleren Ausgangsstellung verlegen, damit die Bewegungsfuge von $\pm 2,5$ mm in beiden Richtungen gewährleistet ist.
3. Die gestanzten Profilschenkel sind grundsätzlich mit einer geeigneten Spachtelmasse flächenbündig einzuspachteln.
4. Die Innenprofilhöhe ist so zu wählen, dass der Bodenbelag höchstens flächenbündig abschließt.
5. Höhendifferenzen zwischen Profil und Bodenbelag sind zu vermeiden.
6. Den Bodenbelag an den senkrechten Profilschenkel passgenau anschneiden.
7. Anschließend Schutzfolie abziehen – fertig!

Bitte Montagevideo beachten!



- **Profiltyp:**

316 SK



- **Bezeichnung:** Dehnungsfugenprofil aus Aluminium, selbstklebend
- **Anwendung:** Für die Herstellung von Dehnungsfugen bei keramischen, elastischen, textilen oder Hartbodenbelägen, nur bei vollflächiger Verklebung des Bodenbelags
- **Dehnungsvermögen:** 2,5 mm in jede Richtung
- **Fugenbreite:** bis 14 mm
- **Länge des Profils:** 2,70 m
- **Profilbreite:** 54 mm
- **Breite sichtbarer Teil:** 14 mm
- **Innenmaß:** 2,2 mm
- **Legierung des Profils:** Aluminium: EN AW-6060
- **Aluminium-Farbtöne:** Alu eloxiert silber F4
Alu eloxiert edelstahloptik F2
- **Brandschutzklasse:** A1 = nicht brennbar

Die genannten Werte sind typische oder Durchschnittswerte, gelten aber nicht als zugesicherte Eigenschaften. Dieses Produkt unterliegt nicht der Bauprodukteverordnung.

Montage/Verlegung

1. Verklebung auf planebenem, hartem, trockenem und tragfähigem sowie staub- und fettfreiem Untergrund.
2. Das Profil in der mittleren Ausgangsstellung verlegen, damit die Bewegungsfuge von $\pm 2,5$ mm in beiden Richtungen gewährleistet ist.
3. Die gestanzten Profilschenkel sind grundsätzlich mit einer geeigneten Spachtelmasse flächenbündig einzuspachteln.
4. Die Innenprofilhöhe ist so zu wählen, dass der Bodenbelag höchstens flächenbündig abschließt.
5. Höhendifferenzen zwischen Profil und Bodenbelag sind zu vermeiden.
6. Den Bodenbelag an den senkrechten Profilschenkel passgenau anschneiden.
7. Anschließend Schutzfolie abziehen – fertig!

Bitte Montagevideo beachten!

