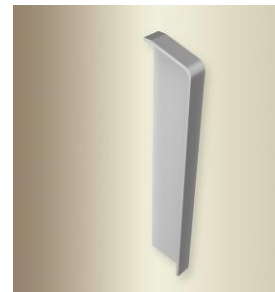
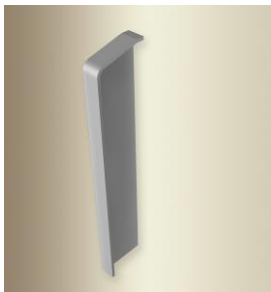


- **Profiltyp:**

928 EL und ER



- **Bezeichnung:** Endstück links und Endstück rechts aus Kunststoff
- **Anwendung:** Endstück links und rechts für das Fliesensockelprofil Typ 928
Die Höhe kann variabel angepasst werden von 150 mm bis 51,5 mm, indem die Endkappe gekürzt wird
- **Profilmaße:** 150 mm x 7 mm x 20 mm
- **Überdeckungsbreite:** 8 mm
- **Farbton**
Kunststoff lackiert:
- | | |
|----------------|----|
| silber | F4 |
| edelstahloptik | F2 |

Die genannten Werte sind typische oder Durchschnittswerte, gelten aber nicht als zugesicherte Eigenschaften. Dieses Produkt unterliegt nicht der Bauprodukteverordnung.

Montage/Verlegung

Verklebung mit geeignetem Klebstoff auf tragfähigen Untergrund. Der Untergrund muss sauber, trocken fett- und staubfrei sein.