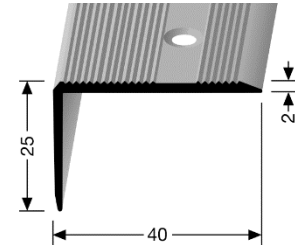
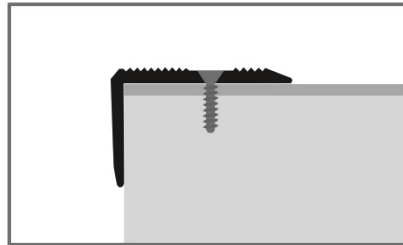


- **Profiltyp:**

228



- **Bezeichnung:**

Winkelprofil aus Aluminium eloxiert oder poliert, einseitig versenkt gebohrt, mit Zierrillen

- **Anwendung:**

Winkelprofil einsetzbar als Kantenschutz und als Treppenkante im privat genutzten Bereich

- **Länge des Profils:**

5,0 m
3,0 m
2,5 m
1,0 m

Lochabstand:

16,6 cm

Lochabstand:

16,6 cm

Lochabstand:

16,6 cm

Lochabstand:

16,6 cm

- **Profilbreite:**

40,0 mm

- **Profilhöhe**

25,0 mm

- **Profilstärke:**

2,0 mm

- **Rutschsicherheit:**

R 10 nach DIN 51130

- **Legierung des Profils:**

Aluminium: EN AW-6060

- **Aluminium-Farbtone:**

Alu poliert	F3
Alu eloxiert silber	F4
Alu eloxiert gold	F5
Alu eloxiert sand	F9
Alu eloxiert bronze	F6
Alu eloxiert edelstahloptik	F2

- **Brandschutzklasse:**

A1 = nicht brennbar

Die genannten Werte sind typische oder Durchschnittswerte, gelten aber nicht als zugesicherte Eigenschaften. Dieses Produkt unterliegt nicht der Bauprodukteverordnung.

Produktdatenblatt

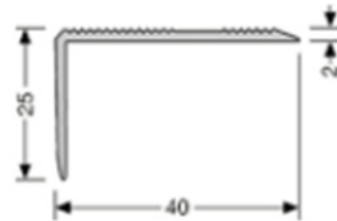
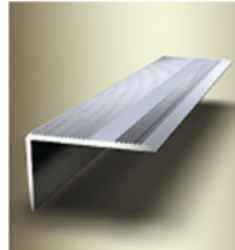


Montage/Verlegung

Verschraubung mit Torx-Schrauben Ø 3,5 mm. Der Untergrund muss planeben, hart, trocken und tragfähig sein.

- **Profiltyp:**

228 SK



- **Bezeichnung:** Winkelprofil aus Aluminium eloxiert oder poliert, selbstklebend, mit Zierrillen
- **Anwendung:** Winkelprofil einsetzbar als Kantenschutz und als Treppenkante im privat genutzten Bereich
- **Länge des Profils:** 5,0 m
3,0 m
2,5 m
1,0 m
- **Profilbreite:** 40,0 mm
- **Profilhöhe:** 25,0 mm
- **Profilstärke:** 2,0 mm
- **Legierung des Profils:** Aluminium: EN AW-6060
- **Aluminium-Farbtöne:**

Alu poliert	F3
Alu eloxiert silber	F4
Alu eloxiert gold	F5
Alu eloxiert sand	F9
Alu eloxiert bronze	F6
Alu eloxiert edelstahloptik	F2

Brandschutzklasse: A1 = nicht brennbar

Die genannten Werte sind typische oder Durchschnittswerte, gelten aber nicht als zugesicherte Eigenschaften. Dieses Produkt unterliegt nicht der Bauprodukteverordnung.



Montage/Verlegung

Verklebung mit einem hierfür geeigneten Klebstoff. Der Untergrund muss staub- sowie fettfrei, planeben, hart, trocken und tragfähig sein.

Die selbstklebende Ausführung dient nur als Montagehilfe.