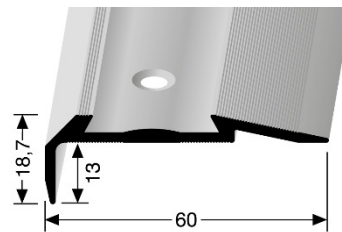
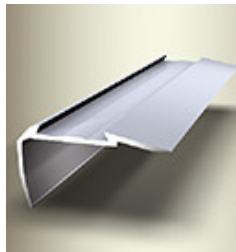


- **Profiltyp:**

700



- **Bezeichnung:**

TÜV-geprüftes Sicherheits-Treppenkantenprofil aus Aluminium, versenkt gebohrt, für auswechselbare PVC-Einlagen

- **Anwendung:**

Treppenstufen aus Holz und Stein, Bühnen, Podeste und Absätze. Empfohlen für den Innenbereich

- **Länge des Profils:**

5,00 m
2,50 m

Lochabstand:

16,6 cm

Lochabstand:

16,6 cm

- **Profilbreite:**

60 mm

- **Profilhöhe :**

18,7 mm

- **Profilinnenmaß:**

13 mm

- **Legierung des Profils:**

Aluminium: EN AW-6060

- **Aluminium-Farbtone:**

Alu eloxiert silber F4
Alu eloxiert edelstahloptik F2

- **Brandschutzklasse:**

A1 = nicht brennbar

- **Befestigung:**

versenkte Bohrung
Schrauben mit Ø 3,5 mm

- **PVC-Einlagen:**

in glatt oder gerillt, in 10 verschiedenen Farben erhältlich, siehe separates Datenblatt

Die genannten Werte sind typische oder Durchschnittswerte, gelten aber nicht als zugesicherte Eigenschaften. Dieses Produkt unterliegt nicht der Bauprodukteverordnung.



Montage/Verlegung

1. Verschraubung und/oder Verklebung mit geeignetem Klebstoff auf tragfähigen Untergrund.
2. Das Profil wird **nachträglich**, nach Verlegung des Bodenbelages, aufgesetzt. Soll der Bodenbelag am Profil angeschnitten werden, empfehlen wir unsere Profiltypen 701 -705 und 709