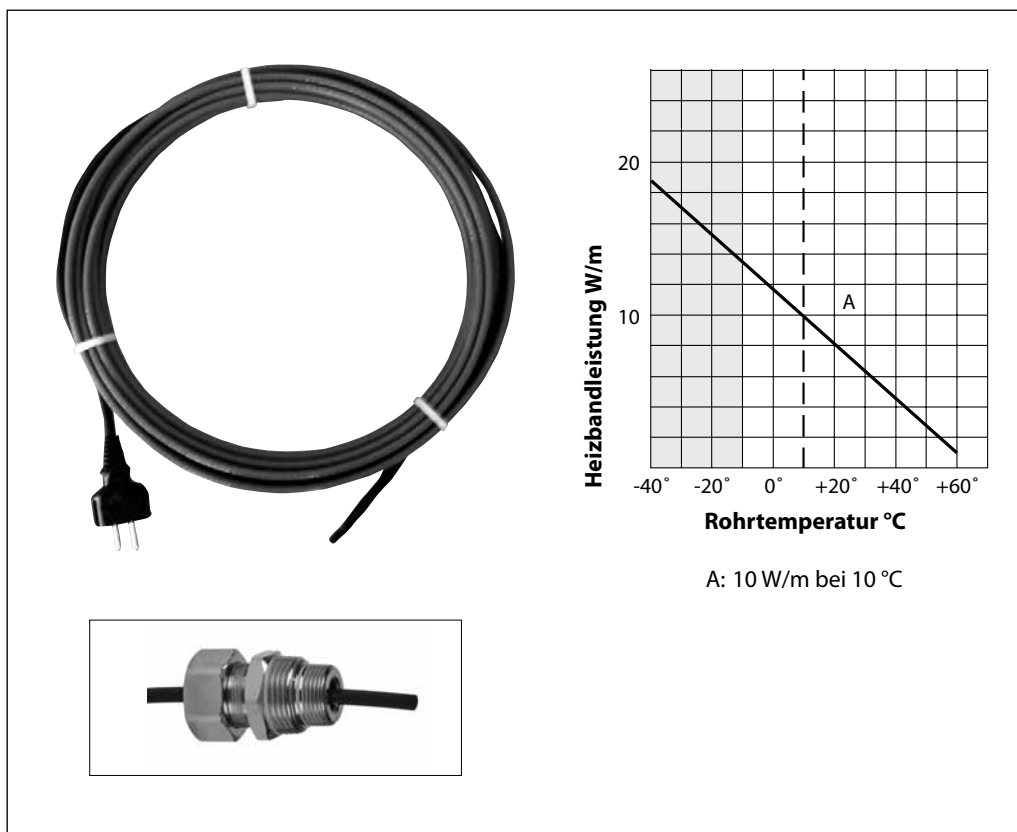


Datenblatt

Steckerfertige Begleitheizbänder SLPH zur Verlegung im und am Rohr

Anwendung



SLPH ist ein steckerfertig konfektioniertes, selbstbegrenzendes Parallelheizband, das Wasserleitungen einfach und effizient gegen Einfrieren schützt. SLPH ist selbstlimitierend, d. h. unter anderem, dass die Wärmeabgabe des Heizbandes begrenzt ist. Dies ist eine ökonomische und dennoch zuverlässige Methode, Rohre eisfrei zu halten.

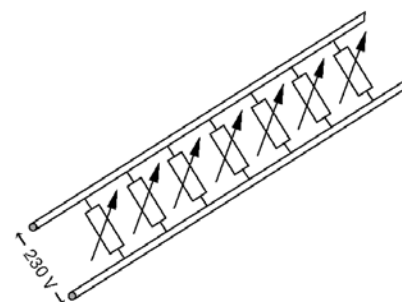
SLPH ist mit einem Stecker versehen, so dass das Heizband direkt an die Steckdose angeschlossen werden kann. Auf diese Art und Weise sind die Rohrleitungen gegen Einfrieren geschützt.

SLPH kann sowohl in oder auf der Rohrleitung installiert werden. Auch die Installation in schon im Boden verlegten, gradlinigen Rohrleitungen ist möglich.

Die Absicherung der Installation erfolgt bauseitig durch RCD 30 mA (FI-Schalter).

Funktionsweise

Ein temperaturabhängiges Widerstandselement zwischen den parallel geführten Kupferleitern reguliert und begrenzt die Wärmeabgabe des Heizbandes. Dieses Einstellen der Leistung vollzieht sich unabhängig voneinander an jeder Stelle des Heizbandes, entsprechend der dort herrschenden Umgebungstemperatur. Steigt die Umgebungstemperatur an, so reduziert sich die Heizleistung des Bandes. Durch die Selbstlimitierung wird ein Überhitzen des Bandes verhindert, auch wenn es übereinander verlegt wird.



Technische Daten

| | |
|-------------------------------------|--|
| Versorgungsspannung: | 230 V, 50 Hz |
| Leistungsaufnahme: | 10 W/m (bei 10 °C) |
| Max. zulässige Umgebungstemperatur: | eingeschaltet: 60 °C ausgeschaltet: 85 °C |
| Zuleitung: | 3 x 1,5 mm ² (Länge 2 m) |
| Minimale Verlegetemperatur: | -30 °C |
| Kleinster Biegeradius: | 35 mm |
| Außendurchmesser: | 5,3 - 7,3 mm (oval) |
| Max. Druck: | 10 bar |
| Kleinster Rohrdurchmesser: | 1/2 " |
| Außenmantel: | Fluorpolymer |

Montage

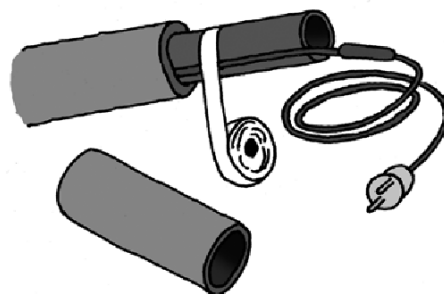
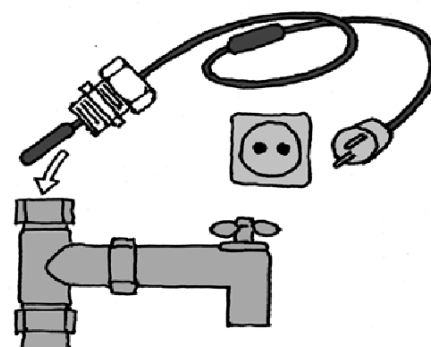
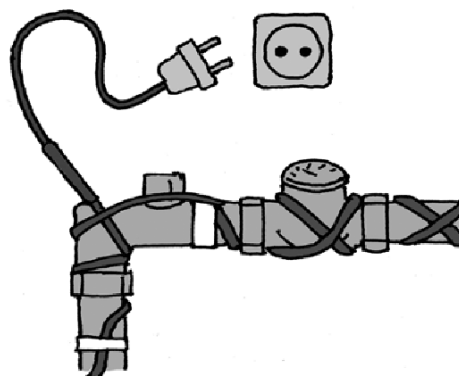
SLPH wird normalerweise auf der Oberfläche des zu schützenden Rohres verlegt.

Unter Verwendung einer Spezialverschraubung kann das Heizband auch direkt in das Rohr eingeführt werden. Voraussetzung hierfür ist, dass sich keine Absperrorgane oder rechtwinklige Bögen innerhalb der Rohrführung befinden. Am Anfang des zu beheizenden Rohres ist ein Fitting mit einem 1" oder 3/4" Innengewinde so zu installieren, dass das Heizband gerade in das Rohr geschoben werden kann.

Da der Querschnitt des Rohres durch das Heizband verjüngt wird, ist gegebenenfalls auf die nächstgrößere Rohrinnenweite zurückzugreifen.

Das Heizband und die Verschraubung sind bis 10 bar druckbeständig.

Die Dämmung der elektrisch zu beheizenden Rohre vermindert den Stromverbrauch.



Montagebeispiele

Bestelldaten
Steckerfertig konfektioniertes, selbstlimitierendes Begleitheizband SLPH zur Verlegung im oder am Rohr, mit Schutzgeflecht (Schutzklasse I)


| Typ | Länge [m] | Leistung [W] | Bestell-Nr. |
|---------|-----------|--------------|-------------|
| SLPH-10 | 2 | 20 | 088L1010 |
| SLPH-10 | 4 | 40 | 088L1011 |
| SLPH-10 | 6 | 60 | 088L1012 |
| SLPH-10 | 8 | 80 | 088L1013 |
| SLPH-10 | 10 | 100 | 088L1014 |
| SLPH-10 | 12 | 120 | 088L1015 |
| SLPH-10 | 14 | 140 | 088L1016 |
| SLPH-10 | 16 | 160 | 088L1017 |
| SLPH-10 | 19 | 190 | 088L1018 |
| SLPH-10 | 22 | 220 | 088L1019 |
| SLPH-10 | 25 | 250 | 088L1020 |

Zubehör


Verschraubung mit 3/4" und 1" Außengewinde zur Montage des Heizbandes in Rohren

088L1006



Aluklebeband 38 mm breit / 50 m lang, temperaturbeständig bis 160 °C, mit Warnaufschrift, selbstklebend

088L0409



Textilklebeband 15 mm breit / 50 m lang

088L0408

Klebeschild „Elektrisch beheizt“ (alle 5 m empfohlen)

088L0412

Die in Katalogen, Prospekten und anderen schriftlichen Unterlagen, wie z.B. Zeichnungen und Vorschlägen enthaltenen Angaben und technischen Daten sind vom Käufer vor Übernahme und Anwendung zu prüfen. Der Käufer kann aus diesen Unterlagen und zusätzlichen Diensten keinerlei Ansprüche gegenüber Danfoss oder Danfoss-Mitarbeitern ableiten, es sei denn, dass diese vorsätzlich oder grob fahrlässig gehandelt haben. Danfoss behält sich das Recht vor, ohne vorherige Bekanntmachung im Rahmen des Angemessenen und Zumutbaren Änderungen an ihren Produkten – auch an bereits in Auftrag genommenen – vorzunehmen. Alle in dieser Publikation enthaltenen Warenzeichen sind Eigentum der jeweiligen Firmen. Danfoss und das Danfoss-Logo sind Warenzeichen der Danfoss A/S. Alle Rechte vorbehalten.

**Danfoss GmbH****Wärme****Postfach 10 04 53, 63004 Offenbach
Carl-Legien-Straße 8, 63073 Offenbach****Telefon: (069) 4 78 68 - 500****Telefax: (069) 4 78 68 - 599****E-Mail: waerme@danfoss.com****www.waerme.danfoss.com****Kunden-
informationszentrum
Elektroheizsysteme**Graf-Zeppelin-Straße 20
24941 Flensburg

Telefon: (0461) 95 712-0

Telefax: (0461) 93 118

E-Mail: mail@devi.de**Außenbüros:**Olympische Straße 14
14052 Berlin

Telefon: (030) 6 11 40 10

Telefax: (030) 6 11 40 20

Herner Straße 299 b

44809 Bochum

Telefon: (0234) 5 40 90 38

Telefax: (0234) 5 40 93 36

Eberhard-Bauer-Str. 36-60
73734 Esslingen

Telefon: (0711) 3 51 84 99

Telefax: (0711) 3 51 84 61