

**Produktbeschreibung:**

HPL Platte von Trespa®  
 Meteoron®, t= 6 mm

Oberfläche Satin beidseitig Dekor,  
 Außenqualität, -B2- normal  
 entflammbar

Bei lichten Weiten > 1870 mm  
 werden mehrere Platten mit  
 10 mm Luft nebeneinander montiert

Symmetrische Feldaufteilung

Max. Elementhöhe: 2000 mm  
 Max. Elementbreite: 2600 mm

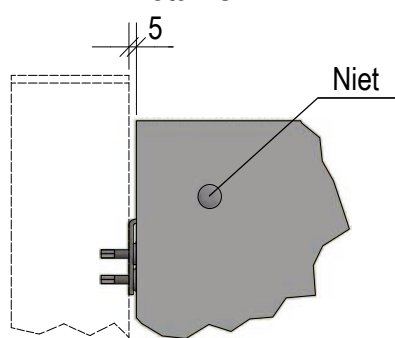
Quertraversen 30x30 mm  
 Achsabstand: max. 750 mm

ALU-Haltewinkel L 50x30 mm

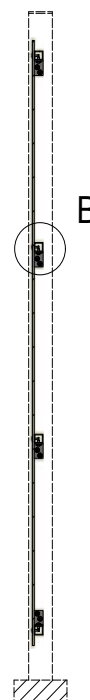
Elemente werden zwischen die  
 Stützen montiert, Vorderkante des  
 Elements bündig mit der Stütze

Nietköpfe entsprechen der Farbe  
 der HPL-Platten

Detail C



Schnitt A-A



Detail B

