

GRES FINE PORCELLANATO DOPPIO CARICAMENTO / DOUBLE-LOADED FINE PORCELAIN STONEWARE
GRÈS CÉRAME FIN DOUBLE CHARGEMENT / FEINSTEINZEUG MIT DOPPELBESCHICKUNG
GRES PORCELÁNICO FINO DOBLE CARGA / МЕЛКОЗЕРНИСТЫЙ КЕРАМОГРАНИТ ДВОЙНОЙ ЗАГРУЗКИ

60X120 · 90X90 · 45X90 · 60X60 · 30X60 · 15X60 · 10X60

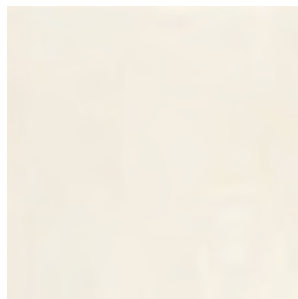
RETTIFICATO MONOCALIBRO / RECTIFIED MONOCALIBER / RECTIFIÉ MONOCALIBRE
REKTIFIZIERT, IN EINEM WERKMASSE / RECTIFICADO MONOCALIBRE / РЕКТИФИЦИРОВАННЫЙ МОНОКАЛИБЕРНЫЙ



Conforme/According to/Conforme
Gemäß/Conforme/Соответствует
UNI EN 14411 - G B1a



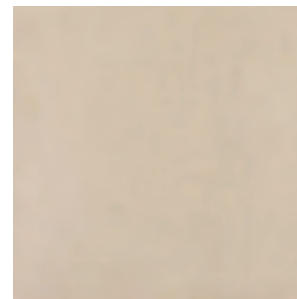
60x60 SistemN
Neutro Bianco Puro, Neutro Bianco,
Neutro Grigio Chiaro, Neutro Grigio Medio,
Neutro Grigio Scuro, Neutro Sabbia,
Neutro Tortora, Neutro Fango, Neutro Nero.



NEUTRO BIANCO PURO



NEUTRO BIANCO PURO LEVIGATO



NEUTRO SABBIA



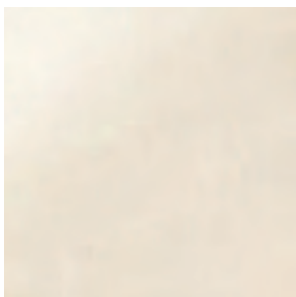
NEUTRO SABBIA LEVIGATO



NEUTRO SABBIA BOCCIARDATO



NEUTRO BIANCO



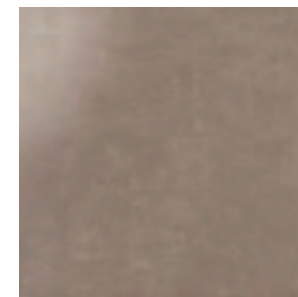
NEUTRO BIANCO LEVIGATO



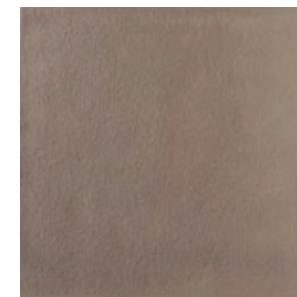
NEUTRO BIANCO BOCCIARDATO



NEUTRO TORTORA



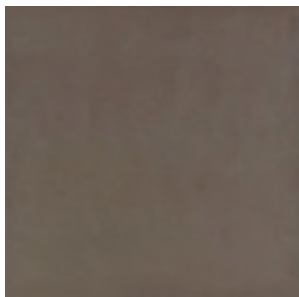
NEUTRO TORTORA LEVIGATO



NEUTRO TORTORA BOCCIARDATO

(sistemN)

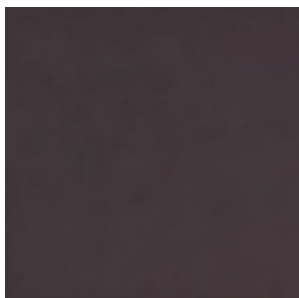
GRES FINE PORCELLANATO DOPPIO CARICAMENTO / DOUBLE-LOADED FINE PORCELAIN STONEWARE
GRÈS CÉRAME FIN DOUBLE CHARGEMENT / FEINSTEINZEUG MIT DOPPELBESCHICKUNG
GRES PORCELÁNICO FINO DOBLE CARGA / МЕЛКОЗЕРНИСТЫЙ КЕРАМОГРАНИТ ДВОЙНОЙ ЗАГРУЗКИ



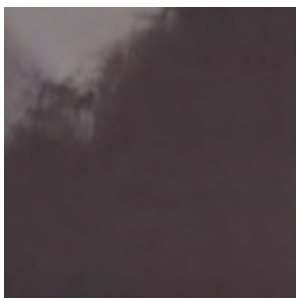
NEUTRO FANGO



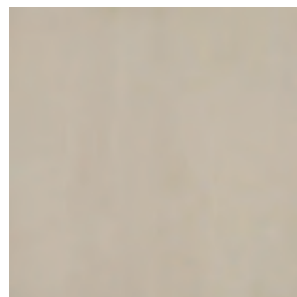
NEUTRO FANGO LEVIGATO



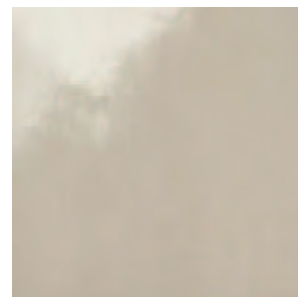
NEUTRO MARRONE



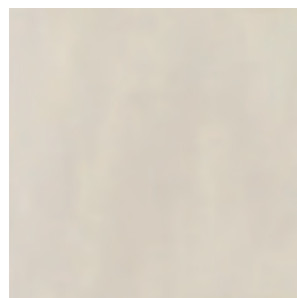
NEUTRO MARRONE LEVIGATO



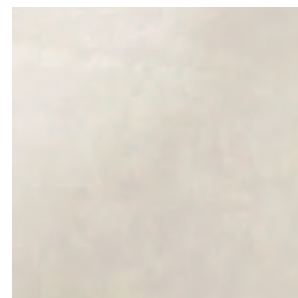
NEUTRO PERLA



NEUTRO PERLA LEVIGATO



NEUTRO GRIGIO CHIARO



NEUTRO GRIGIO CHIARO LEVIGATO



NEUTRO GRIGIO CHIARO BOCCIARDATO

- Si consiglia la fuga "tono su tono" per garantire un effetto di continuità e di testare il fugante su una piccola area.
- Nella posa in opera, si consiglia di miscelare il materiale prelevando i pezzi da più scatole, per ottenere un risultato estetico più equilibrato.
- Possando il formato 60x60, disporre i pezzi rispettando l'orientamento indicato dalla freccia a rilievo posta sul retro della lastra.

- Matching coloured grout is recommended to guarantee visual continuity, test the grout on a small area first.
- During on-site installation, we recommend mixing the materials by taking the pieces from more than one box, in order to obtain a more balanced, attractive effect.
- When laying the 60x60 size, pay attention to the direction indicated by the relief arrow on the back of the slabs.

- Le joint "ton sur ton" est conseillé pour garantir un effet de continuité. Il est également recommandé de le tester sur une petite zone.
- Lors de la pose, il est conseillé de mélanger le matériau en prélevant les pièces dans plusieurs boîtes à la fois afin d'obtenir un résultat esthétique plus équilibré.
- Pour la pose du format 60x60, disposer les dalles en respectant le sens indiqué au dos par une flèche en relief.

- Eine „Ton-in-Ton“-Fuge wird empfohlen, um einen durchgehenden Effekt zu garantieren. Es wird empfohlen, den Verfugungsstoff auf einer kleinen Stelle zu testen.
- Bei der Verlegung vor Ort wird empfohlen, das Material zu mischen und dabei die einzelnen Fliesen aus verschiedenen Schachteln zu entnehmen, um ein ausgewogeneres ästhetisches Ergebnis zu erzielen.
- Wenn Sie das Format 60x60 verlegen, legen Sie

die Fliesen so aus, dass die Richtung, die durch den eingepprägten Pfeil auf der Plattenrückseite angegeben ist, beachtet wird.

- Se recomienda la junta "tono sobre tono" para garantizar un efecto de continuidad y probar el producto de rejuntado sobre un área pequeña.
- Durante la colocación se recomienda mezclar el material cogiendo piezas de varias cajas, para obtener un resultado estético más equilibrado.
- Al colocar el formato 60x60, disponga las piezas respetando la orientación indicada por la flecha en relieve puesta en la parte trasera de la placa.

- Для обеспечения эффекта сплошной поверхности рекомендуем использовать затирку "тон в тон". Рекомендуем испытать затирочный материал сначала на небольшом участке.
- При укладке рекомендуется смешивать

материал из разных коробок для получения равномерного эстетического эффекта.
- При укладке формата 60x60 следует располагать плиты, соблюдая направление, указанное рельефной стрелкой на задней стороне плиты.

(sistemN)

GRES FINE PORCELLANATO DOPPIO CARICAMENTO / DOUBLE-LOADED FINE PORCELAIN STONWARE
GRÈS CÉRAME FIN DOUBLE CHARGEMENT / FEINSTEINZEUG MIT DOPPELBESCHICKUNG
GRES PORCELÁNICO FINO DOBLE CARGA / МЕЛКОЗЕРНИСТЫЙ КЕРАМОГРАНИТ ДВОЙНОЙ ЗАГРУЗКИ



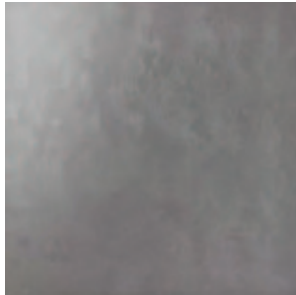
NEUTRO GRIGIO MEDIO



NEUTRO GRIGIO MEDIO LEVIGATO



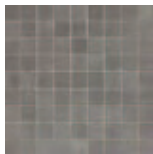
NEUTRO GRIGIO SCURO



NEUTRO GRIGIO SCURO LEVIGATO



NEUTRO GRIGIO SCURO BOCCIARDATO



* NEUTRO GRIGIO SCURO MOSAICO
M84U 30X30

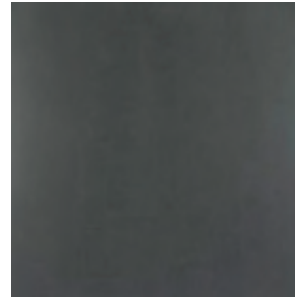
* **MHQY** NEUTRO BIANCO PURO MOSAICO
M84Q NEUTRO BIANCO MOSAICO
M84T NEUTRO GRIGIO CHIARO MOSAICO
MLSJ NEUTRO PERLA MOSAICO
MHRI NEUTRO GRIGIO MEDIO MOSAICO
M84U NEUTRO GRIGIO SCURO MOSAICO

M84R NEUTRO SABBIA MOSAICO
MHQZ NEUTRO TORTORA MOSAICO
MLSH NEUTRO MARRONE MOSAICO
MHRB NEUTRO FANGO MOSAICO
MJGM NEUTRO GRAFITE MOSAICO
M84V NEUTRO NERO MOSAICO

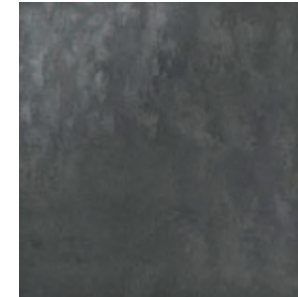


** NEUTRO GRIGIO SCURO MURETTO
M84Z 30X60

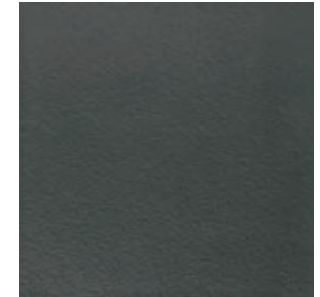
** **M84W** NEUTRO BIANCO MURETTO
M84Y NEUTRO GRIGIO CHIARO MURETTO
M84Z NEUTRO GRIGIO SCURO MURETTO
M84X NEUTRO SABBIA MURETTO
MKTS NEUTRO TORTORA MURETTO
MJGN NEUTRO GRAFITE MURETTO
M840 NEUTRO NERO MURETTO



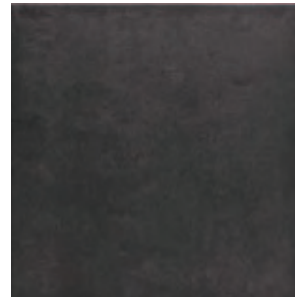
NEUTRO GRAFITE



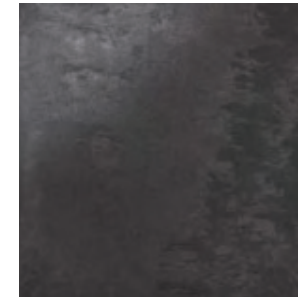
NEUTRO GRAFITE LEVIGATO



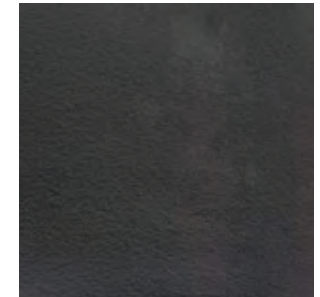
NEUTRO GRAFITE BOCCIARDATO



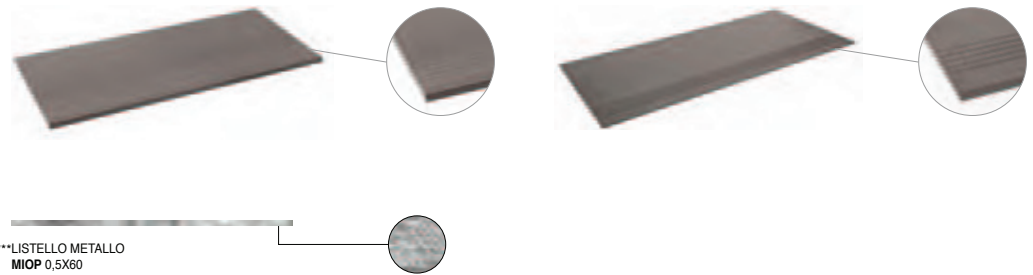
NEUTRO NERO



NEUTRO NERO LEVIGATO



NEUTRO NERO BOCCIARDATO



***LISTELLO METALLO
MIOP 0,5X60

*** **Consigliato per la posa a rivestimento di interni, si suggerisce la posa con colle poliuretaniche ed epossidiche. In caso di utilizzo di colle cementizie, si raccomanda l'accortezza di pulire immediatamente l'eccesso di colla sulla parte in vista con acqua ed una spugna morbida. È sconsigliato l'uso del listello/tozzetto in zone salmastre a forte concentrazione di atmosfere saline perché soggetto a formazione di ruggine. Consigliamo anche di non utilizzare i listelli in condizioni di immersione continuativa.**

Recommended for interior coverings, laid using polyurethane and epoxy adhesives. If using cement-based adhesives, clean off the excess glue immediately from the visible areas with a soft sponge. Listel tiles and inserts should not be used in brackish areas with a strong concentration of saline atmospheres, because they are subject to rust formation. We also recommend avoiding the use of the listel tiles in conditions where they are continually immersed in water.

Conseillé pour une pose en intérieur, il est préconisé d'employer des colles polyuréthaniques et époxy. En cas d'utilisation d'adhésifs à base de ciment, il est recommandé de bien nettoyer tout de suite l'excès de colle sur la partie en vue avec une éponge douce imbibée d'eau. L'utilisation du listel/cabochoon est déconseillée dans les endroits saumâtres à forte concentration d'atmosphères salines car il est sujet à la formation de rouille. En outre, nous conseillons de ne pas utiliser les listels dans des endroits immergés en permanence.

Für die Verkleidung von Innenbereichen und bei Verwendung von Polyurethan- und Epoxid-Klebern empfohlen. Im Falle einer Verwendung von Zementklebern empfehlen wir, den überstehenden Kleber auf den sichtbaren Bereichen sofort mit Wasser und einem weichen Schwamm zu entfernen. Die Verwendung der Leiste/des Einlegers in Brackwassergebieten mit einer hohen Salzkonzentration in der Luft ist nicht empfehlenswert weil sich Rost bilden kann. Wir empfehlen die Leisten auch nicht in Bereichen zu verwenden, die ständig unter Wasser liegen.

Está aconsejado para la colocación de revestimientos de interiores, recomendándose la colocación con adhesivos de poliuretano y epoxi. En caso de utilización de cemento-cola, se recomienda limpiar inmediatamente el exceso de adhesivo de la parte visible utilizando agua y una esponja blanda. Se desaconseja el uso del listelo/taco decorativo en zonas salobres con una fuerte concentración de atmósferas salinas, al estar sujeto a la formación de corrosión por picaduras. Se aconseja también no utilizar los listelos en condiciones de inmersión continua.

Рекомендуется для облицовки стен в помещениях; укладка выполняется на полиуретановый и эпоксидный клей. В случае применения клея на цементной основе следует немедленно удалить его избытки с видимых участков с помощью мягкой смоченной в воде губкой. Не рекомендуется применение бордюра/уголка в соледержащих средах с большой концентрацией соли в атмосфере, поскольку он подвержен образованию ржавчины. Также рекомендуем не использовать бордюры/ступени в условиях постоянного погружения в воду.