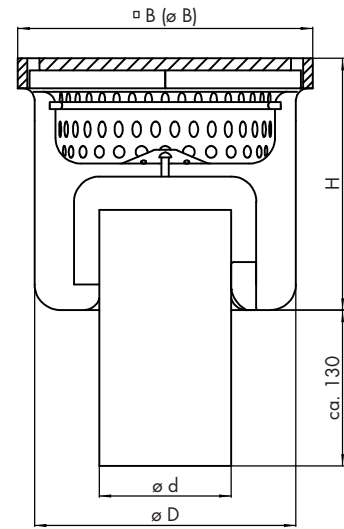


## 1.20 INDUSTRIE-BODENEINLÄUFE

# DRS-S/DRSK-S

einteilig/senkrecht



### DRS-S/DRSK-S

Bodeneinlauf mit Geruchsverschluss (ohne Dichtung – wartungsfrei), bestehend aus Glocke und eingeschweißtem Standrohr, mit Schlammfang

#### BODENANSCHLUSS

eckig/rund

#### WERKSTOFF

1.4301 (AISI 304)  
1.4571 (AISI 316 Ti)/1.4404 (AISI 316 L)

MODELL	DN	Ø d [mm]	Ø B [mm]	Ø B [mm]	Ø D [mm]	H [mm]	Schlammfangvolumen [l]	Abflussleistung [l/s]
<b>DRSK-070-E-S</b>	70	75	201	–	183	175	0,65	1,5
<b>DRSK-070-RD-S</b>	70	75	–	235	183	175	0,65	1,5
<b>DRS-100-E-S</b>	100	110	246	–	218	210	1,5	2,8
<b>DRS-100-RD-S</b>	100	110	–	270	218	210	1,5	2,8
<b>DRSK-100-E-S</b>	100	110	201	–	183	175	0,65	2,8
<b>DRSK-100-RD-S</b>	100	110	–	235	183	175	0,65	2,8
<b>DRS-150-E-S</b>	150	160	310	–	283	250	2,75	8,2
<b>DRS-150-RD-S</b>	150	160	–	331	283	250	2,75	8,2
<b>DRS-200-E-S</b>	200	200	410	–	356	315	6,0	12,5
<b>DRS-200-RD-S</b>	200	200	–	410	356	315	6,0	12,5
<b>DRS-250-E-S</b>	250	250	537	–	483	400	13,5	18,5
<b>DRS-250-RD-S</b>	250	250	–	537	483	400	13,5	18,5

#### ABDECKUNGSVARIANTEN



**SR - STABROST<sup>2</sup>**  
voll mit dem Rahmenstab verschweißt



**GR - GITTERROST<sup>2</sup>**  
glatt (R10) oder rutschhemmend (R11–R13)



**FS - FLIESENCHALE<sup>2</sup>**  
Blechabdeckung zur Aufnahme von Beschichtungen oder Fliesen



**TRKN - TRICHTERDECKEL KONISCH<sup>2</sup>**  
als Spritzschutz zum Einleiten von Zuleitungen



**P - PLATTE<sup>2</sup>**  
seitlicher Einlaufschlitz



**B - BLECHABDECKUNG<sup>2</sup>**  
auch in individuellen Ausführungen

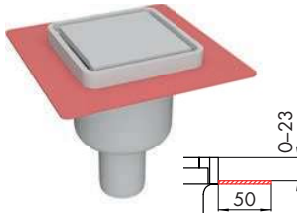


**PRD - PLATTENDECKEL<sup>2</sup>**  
mit Rollringdichtung, bis DN 150



**TRZN - TRICHTERDECKEL ZYLINDRISCH<sup>2</sup>**  
mit integriertem Geruchsverschluss zur Erhöhung der Abflussleistung bis 45 Liter/Sekunde

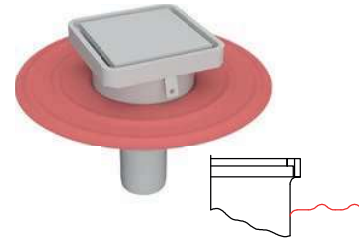
## FLANSCHVARIANTEN AUS EDELSTAHL



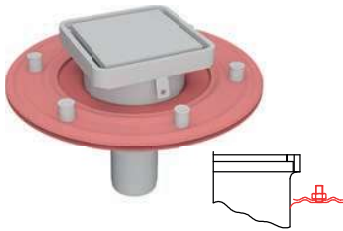
**HFA, HAFTFLANSCH<sup>4</sup>**  
zur Anbindung von Bodenbelägen und Abdichtungen flüssigkeitsdicht mit dem Bodeneinlauf für runde oder eckige Bodenanschlüsse verschweißt



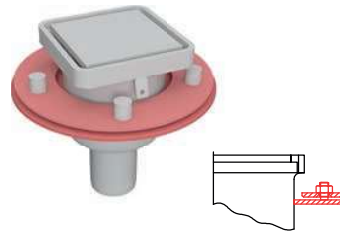
**HFLALO, HAFTFLANSCH MIT LANGLOCH<sup>4,14</sup>**  
zur Einbindung von Bodenbelägen und Abdichtungen flüssigkeitsdicht mit dem Bodeneinlauf für runde oder eckige Bodenanschlüsse verschweißt



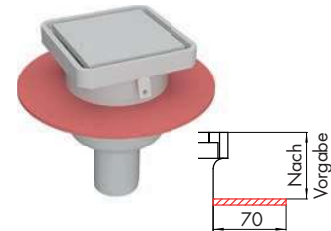
**KBF, KLEBEFLANSCH<sup>4</sup>**  
nach EN 1253, mit/ ohne Sickeröffnungen



**KMF, KLEBE- UND KLEMMFLANSCH<sup>4</sup>**  
zweiteilig, nach EN 1253, mit/ohne Sickeröffnungen



**FDIN, FEST- UND LOSFLANSCH<sup>4</sup>**  
zweiteilig, nach DIN 18531-18535, mit/ohne Sickeröffnungen

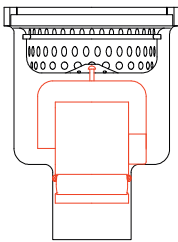


**TGF, TRAGFLANSCH<sup>4</sup>**  
Standardbreite 70 mm  
T = 6,0 mm

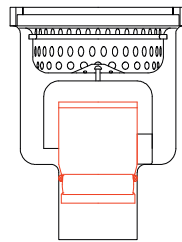
DRS-S/DRSK-S

1.20

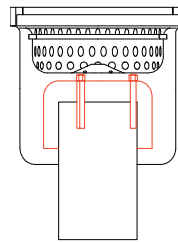
## ZUSATZAUSSTATTUNGEN



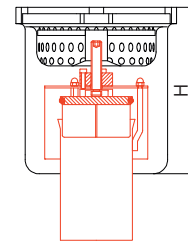
**GVS – GERUCHSVERSCHLUSS<sup>5</sup>**  
einteilig mit Dichtung, steckbar für Restentleerung



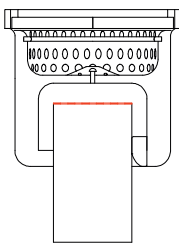
**GVSZ – GERUCHSVERSCHLUSS<sup>5</sup>**  
zweiteilig mit Dichtung, steckbar für Restentleerung



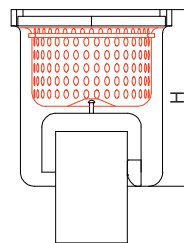
**GVV – GERUCHSVERSCHLUSS<sup>5</sup>**  
verschraubt



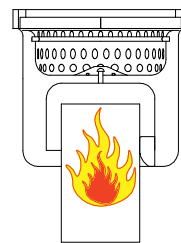
**AS – GERUCHSVERSCHLUSS<sup>5</sup>**  
absperbar, rückstaudicht nach EN 1253-4, Klasse Bt



**SB – SIEBBLECH<sup>6</sup>**  
wahlweise:  
verschraubt, gesteckt oder eingeschweißt



**SFH – SCHLAMMFANG<sup>6</sup>**  
mit erhöhtem Volumen



**BS – BRANDSCHUTZ**  
siehe Seiten 52-54

MODELL	H [mm]
DRSKAS-070	215
DRSKAS-100	235
DRSAS-100	255
DRSAS-150	284

MODELL	H [mm]	Vol. [l]
DRSK-070	255	2,0
DRSK-100	255	2,0
DRS-100	270	2,8
DRS-150	305	5,2

2 Belastungsklassen und weitere Varianten siehe Seite 44/45  
4 Flansche, Details siehe Seite 50/51  
5 Geruchsverschlüsse, Details siehe Seite 49  
6 Schlammfänge, Details siehe Seite 48  
14 Kundenspezifische Ausführung (nicht DIN-konform)

## AUSSCHREIBUNGSTEXT

Ausschreibungstexte für unsere Bodeneinläufe sind auf unserer Webseite und bei Heinze.de für Sie hinterlegt. Gern erstellen wir Ihnen zudem individuelle Textvorlagen für Ihre objektbezogenen Ausschreibungen.