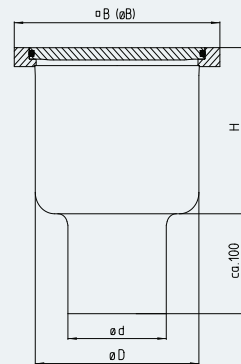


Hygienebodeneinlauf – einteilig 88N-S



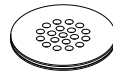
Modell	DN	$\varnothing d$ [mm]	$\varnothing B$ [mm]	$\varnothing B$ [mm]	$\varnothing D$ [mm]	H [mm]	Schlammfang-Volumen [l]	Abflussleistung [l/s]
88N-070-E-S	70	75	230	-	183	167	-	> 1,5
88N-070-RD-S	70	75	-	235	183	167	-	> 1,5
88N-100-E-S	100	110	230	-	183	167	-	> 2,8
88N-100-RD-S	100	110	-	235	183	167	-	> 2,8

Abdeckungsvarianten

■ Platte mit O-Ringdichtung, M125



■ Platte mit Löchern, M125

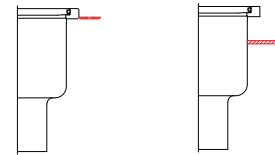


Bodenanschluss

■ eckig ■ rund

Werkstoff

■ 1.4301 (AISI 304) ■ 1.4571 (AISI 316 Ti)¹⁾

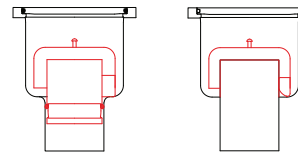
Flanschvarianten (optional)⁴⁾

HF
Haftflansch

TGF
Tragflansch

AF
Anarbeitsflansch

Zusatzausstattungen (optional)



GVS
Geruchsverschluss
steckbar

GV
Glockengeruchsverschluss
mit eingeschweißtem Standrohr

Ausschreibungstext

Hygienebodeneinlauf, einteilig, Modell 88N, entsprechend EN 1253. Einlaufrand aus stabilem Vollmaterial. Plattendeckel mit O-Ringdichtung, geringstes Spaltmaß zwischen Deckelplatte und Einlaufrand, wasser- (Klasse Wt) und geruchsdicht (Klasse Ot) [Wasserdruck > 5 mbar] nach EN 1253-4. Um einen großen Selbstreinigungseffekt zu erzielen, hat der Gehäuseboden große und tiefgezogene Innenradien. Ohne Geruchsverschluss und Schlammfang. Senkrechter Ablaufstutzen. Oberfläche VA-korngestrahlt/gebeizt.

Nennweite:	• DN 70	• DN 100
Werkstoff:	• 1.4301 [AISI 304]	• 1.4571 [AISI 316 Ti] ¹⁾
Bodenanschluss:	• eckig	• rund
Abdeckung:	• Plattendeckel mit Löchern, M125	
Flanschvarianten:	• Anarbeitsflansch • Haftflansch	• Tragflansch
Geruchsverschluss:	• steckbarer Glockengeruchsverschluss • eingeschweißtes Standrohr mit Glockengeruchsverschluss • herausziehbares Standrohr mit Glockengeruchsverschluss	
Schlammfang:	• Lochblechschlammfang	

Auf Anfrage erstellen wir Ihnen gerne objektbezogene Ausschreibungstexte.

¹⁾ bei der Werkstoffwahl 1.4571 (AISI 316Ti) können fertigungsbedingt Bauteile im Werkstoff 1.4404 (AISI 316) ausgeführt sein. ⁴⁾ Erläuterungen siehe Seite Flanschvarianten