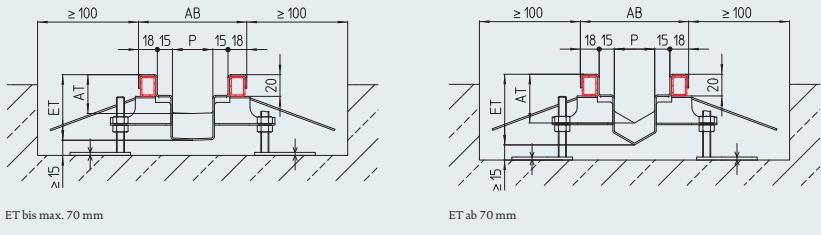


Vario-Kastenrinne VKR



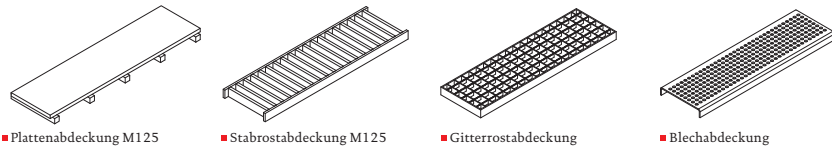
	P [mm]	AB [mm]	AT	Gefälle	ET [mm]
VKR	40	106	40	0,6 %	max. 70
VKR	40	106	50	0,6 %	> 70

Berechnung ET: $AT + L1 \times 0,006$ [AT; ET; L1 in mm]

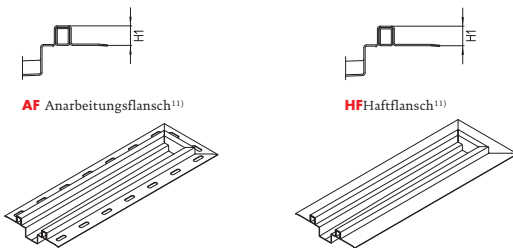
Werkstoff

- 1.4301 (AISI 304)
- 1.4571 (AISI 316 Ti)¹⁾

Abdeckungsvarianten



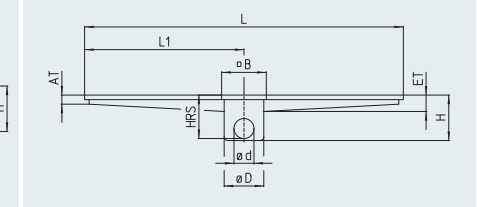
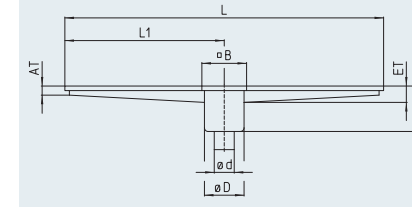
Bodenanschluss (optional)



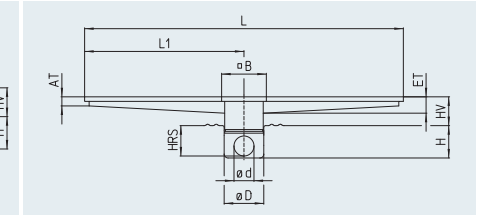
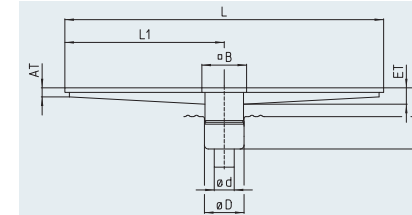
Technische Änderungen vorbehalten. 03/13

Technische Änderungen vorbehalten. 03/13

Rinnenbodeneinlauf ⁶⁾ - senkrecht - einteilig						Rinnenbodeneinlauf ⁶⁾ - waagrecht - einteilig						
Modell	DN	Ø d [mm]	∅ B [mm]	Ø D [mm]	H ⁹⁾ [mm]	Modell	DN	Ø d [mm]	∅ B [mm]	Ø D [mm]	H ⁹⁾ [mm]	HRS ⁹⁾
RBE DRS-070-E-S	70	75	180	153	280	RBE DRS-070-E-W	70	75	180	153	265	247
RBE DRS-100-E-S	100	110	246	218	300	RBE DRS-100-E-W	100	110	246	218	300	289
RBE DRS-150-E-S	150	160	310	283	355	RBE DRS-150-E-W	150	160	310	283	365	349



Rinnenbodeneinlauf ⁶⁾ - senkrecht - zweiteilig						Rinnenbodeneinlauf ⁶⁾ - waagrecht - zweiteilig						
Modell	DN	Ø d [mm]	∅ B [mm]	Ø D [mm]	H [mm]	Modell	DN	Ø d [mm]	∅ B [mm]	Ø D [mm]	H [mm]	HRS [mm]
RBE H-070-E-S	70	75	180	153	129	RBE H-070-E-W	70	75	180	153	160	142
RBE H-100-E-S	100	110	246	218	178	RBE H-100-E-W	100	110	246	218	178	167
RBE H-150-E-S	150	160	310	283	209	RBE H-150-E-W	150	160	310	283	233	217



Ausschreibungstext

Vario-Kastenrinne, Modell VKR, Kantenschutz innenliegend verstärkt durch Edelstahl-Rechteckprofile. Umlaufend mit Mauerankern alle 500 mm sowie U-förmigen Montageböcken zur kraftschlüssigen Bodenbindung und höhenverstellbaren Dübel-Montagefüßen alle 1.000 mm. 40 mm Profilbreite mit innenliegendem Quergefälle und 0,6 % Längsgefälle. Rinne in geschweißter, nicht in geflanschter Ausführung, mit eingeschweißtem Rinnenbodeneinlauf. Oberfläche VA-korngestrahlt.

Rinnenlänge:	L = mm		
Werkstoff:	• 1.4301 [AISI 304]	• 1.4571 [AISI 316 Ti] ⁹⁾	
Abdeckung:	• Plattenabdeckung, M125 • Gitterrost MW25 Tragstab 25/2RH	• Stabrost, M125 • Gitterrost MW25 Tragstab 25/3RH	• Blechabdeckung, 3 mm • Gitterrost MW25 Tragstab 25/4RH
Bodenanschluss:	• Anarbeitungsflansch • Haftflansch		
Montagefuß:	Montagefüße für Aufstellung auf Abdichtungsbahn		
Rinnenbodeneinlauf (Beschreibung bitte dem Bodeneinlauf-Katalog entnehmen)			
Modell:	• RBE DRS ...	• RBE H ...	
Nennweite:	• DN 70	• DN 100	• DN 150
Stutzenrichtung:	• senkrecht	• waagrecht	

Auf Anfrage erstellen wir Ihnen gerne objektbezogene Ausschreibungstexte.

⁶⁾ weitere Nennweiten auf Anfrage ⁹⁾ alle medienberührenden Teile in 1.4571 (AISI 316 Ti) ⁹⁾ gilt bei < ET 100 mm; bei ET > 100 mm erhöhen sich H und HRS entsprechend

¹⁾ Maueranker entfallen