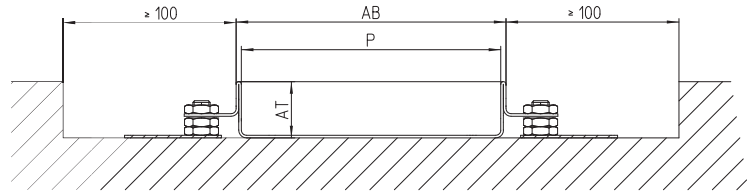


## PDR-Sonderformen

### PDR-N (niedrige Bauform / Sanierungsrinne)

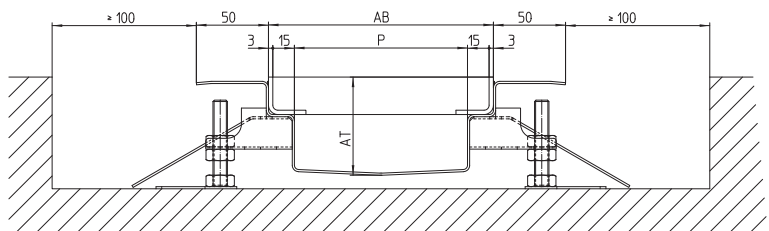


Gerade im Bereich Sanierung und Instandsetzung stehen oft nur geringe Einbauhöhen zur Verfügung. Mit einer Höhe von nur 32,5 mm und variabler Baubreite haben wir mit der PDR-N die passende Entwässerungslösung entwickelt. Die Rinne ist ohne Eigengefälle. Die Oberfläche der Rinne ist VA-korngestrahlt.

Rinnenmodell	Rinnenprofil P [mm]	Außenbreite AB [mm]	Rinnenhöhe AT [mm]	Lieferlänge [mm]
PDR-N-160	150	156	32,5	bis 5.800
PDR-N-210	200	206	32,5	bis 5.800
PDR-N-260	250	256	32,5	bis 5.800
PDR-N-360	350	356	32,5	bis 5.800

Individuelle Abmessungen auf Anfrage

### PDR-B (Flüssigbeschichtung)



Die PDR-B vereint die Funktionalität der PDR mit der Möglichkeit der Anbindung an flüssige Beschichtungssysteme (z.B. PMMA). Mittels des umlaufend angebrachten 50 mm breiten Haftflansches ist eine direkte Anbindung des Entwässerungssystems an die Bodenbeschichtung möglich. Die Höhe des Haftflansches ist nach den Erfordernissen der jeweiligen Bodenbeschichtung variabel. Mit innenliegendem Quergefälle und einem Längsgefälle von 1%. Die Oberfläche der Rinne ist VA-korngestrahlt.

Rinnenmodell	Rinnenprofil P [mm]	Außenbreite AB [mm]	Rinnenhöhe AT [mm]	Lieferlänge [mm]	Gefälle	Flanschhöhe H [mm]
PDR-B-160	120	156	50 / 80 / 100	bis 5.800	1 %	nach Wahl
PDR-B-210	170	206	50 / 80 / 100	bis 5.800	1 %	nach Wahl
PDR-B-260	220	256	50 / 80 / 100	bis 5.800	1 %	nach Wahl
PDR-B-360	320	356	50 / 80 / 100	bis 5.800	1 %	nach Wahl

Individuelle Abmessungen auf Anfrage

**Werkstoff**

- 1.4301 (AISI 304)
- 1.4571 (AISI 316Ti)<sup>1</sup>

**Materialstärke**

- 1,5 mm
- 2,0 mm

**Abdeckungsvarianten**



■ GR MW30/10



■ GR MW25/25



■ Stabrost

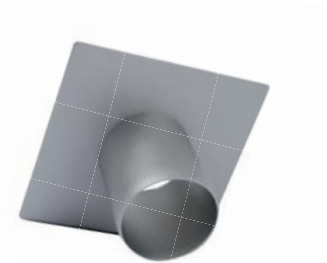


■ Plattenabdeckung

**Optional**

- Belastungsklasse bis D400 möglich (abhängig von der Rinnenbreite)
- mit Rutschhemmung
- alle Abdeckungen auch verschraubt erhältlich (bis zu 8-fach)
- GFK-Abdeckungen auf Anfrage erhältlich

**Zubehör**



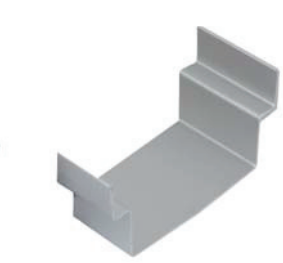
■ Eingeschweißter Stutzen  
NW DN 70/DN 100



■ Steckbarer Geruchsverschluss DN 100



■ Schlammfang



■ Verbindungsschuh



■ Flanschverbindung



■ Brandschutz mittels Wavin-  
Brandschutzmanschette BB.R90

- Einbauhilfe (ohne Abbildung)
- Ein- bzw. untergeschweißter  
Rinnenbodeneinlauf (ohne Abbildung)



<sup>1</sup> alle medienberührten Teile in 1.4571 (AISI 316 Ti)