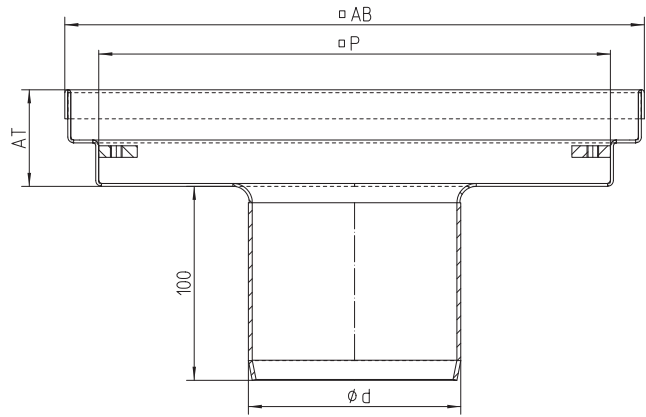


Parkdeckbodenablauf (PDA)



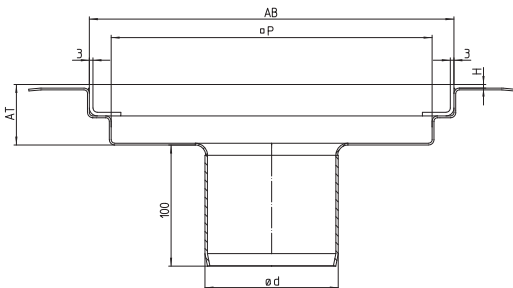
Ablaufmodell	Einlaufprofil P [mm]	Außenbreite AB [mm]	DN	Ø d [mm]	Ablaufhöhe AT [mm]	Flanshhöhe H [mm]
PDA-200	164	200	70 / 100	75 / 110	50	variabel
PDA-300	264	300	70 / 100	75 / 110	80	variabel

Individuelle Abmessungen auf Anfrage

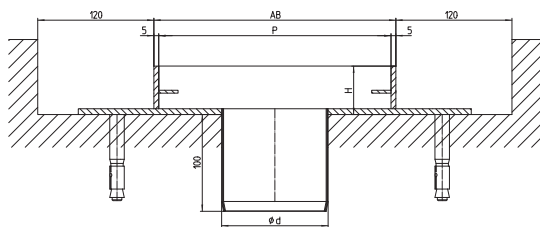
Parkdeckbodenablauf, einteilig, Modell PDA mit senkrechtem Einlaufstutzen.
Die Oberfläche ist VA-korngestrahlt.

Die Einsatzbereiche sind u.a. Parkdecks, Parkhäuser, Tiefgaragen und Fußgängerunterführungen

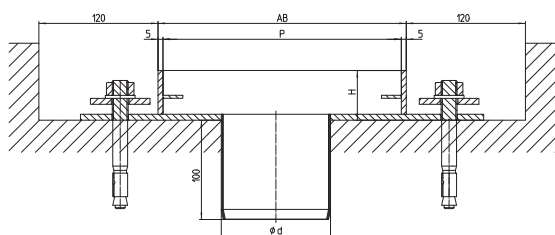
Ablaufvarianten



PDA-B



SLA-KBF



SLA-FDIN

Der Parkdeckbodenablauf PDA-B vereint die Funktionalität des PDA mit der Möglichkeit der Anbindung an flüssige Beschichtungssysteme (z.B. PMMA). Mittels des umlaufend angebrachten 50 mm breiten Haftflansches ist eine direkte Anbindung des Entwässerungssystems an die Bodenbeschichtung möglich. Die Oberfläche ist VA-korngestrahlt.

Der Schwerlastbodenablauf SLA-KBF ist umlaufend mit einem Klebeflansch ausgestattet. Die verwendete Materialstärke von 4 – 6 mm erlaubt den Einbau in Kombination mit Gussasphalt und Betonestrich. Der SLA-KBF ist besonders für Bereiche, in denen hohe Schub- und Scherkräfte auftreten, geeignet. Die Oberfläche ist VA-korngestrahlt.

Der Schwerlastbodenablauf SLA-FDIN ist umlaufend mit einem Los-Festflansch zur festen Anbindung an Abdichtungsbahnen ausgestattet. Mit der gewählten Materialstärke 5/6 mm erfüllt diese Rinne die Anforderungen der DIN 18195 T9. Eine Ausführung mit und ohne Sickeröffnungen ist möglich. Die Oberfläche ist VA-korngestrahlt.

Werkstoff

- 1.4301 (AISI 304)
- 1.4571 (AISI 316Ti)¹

Materialstärke

- 1,5 mm
- 2,0 mm
- 4,0 mm
- 5,0 mm
- 6,0 mm

Abdeckungsvarianten



■ GR MW30/10



■ GR MW25/25



■ Stabrost



■ Plattenabdeckung

Optional

- Belastungsklasse bis D400 möglich
- mit Rutschhemmung
- alle Abdeckungen auch verschraubt erhältlich
- GFK-Abdeckungen auf Anfrage erhältlich

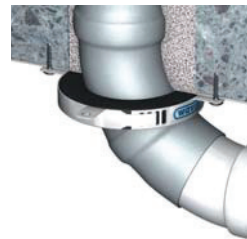
Zubehör



■ Steckbarer Geruchsverschluss DN 100



■ Schlammfang



■ Brandschutz mittels Wavin-Brandschutzmanschette BB.R90



¹ alle medienberührten Teile in 1.4571 (AISI 316 Ti)