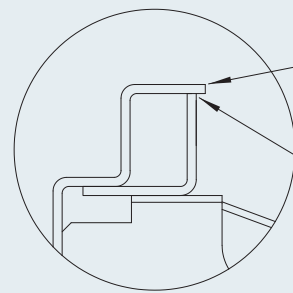
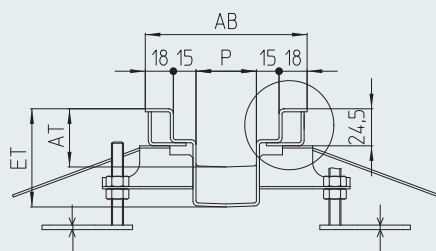
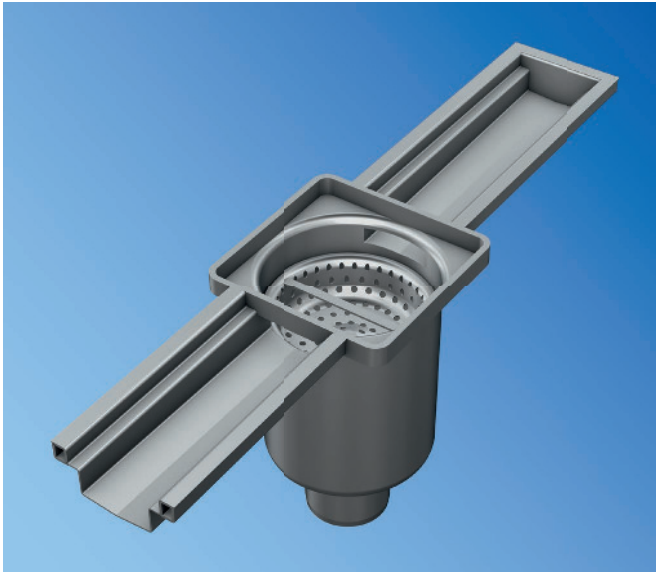


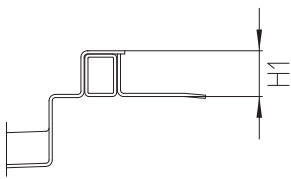
## Vario-Kastenrinne SVKR



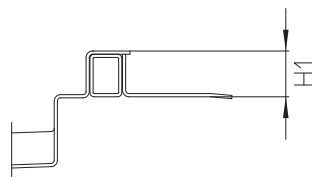
scharfkantiger  
Laserschnitt

voll  
verschweißt

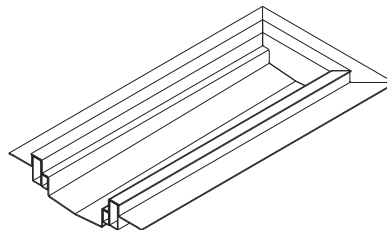
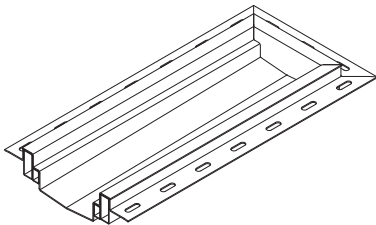
### Bodenanschluss



**AF** Anarbeitungsflansch<sup>1)</sup>



**HF** Haftflansch<sup>1)</sup>



### Ausschreibungstext

Vario-Kastenrinne, Modell SVKR. Kantenausbildung als absolut scharfkantiger Laserschnitt ohne Biegeradius für einen optimalen Übergang zum anschließenden Boden- bzw. Fugenmaterial. Der Sichtsteg ist mit dem senkrechten Schenkel des unterstützenden Winkels voll verschweißt. Umlaufend mit Maueranker alle 500 mm sowie U-förmige Montageböcke zur kraftschlüssigen Bodenbindung und höhenverstellbare Dübel- Montagefüsse alle 1.000 mm. Innenliegendes Quergefälle und 0,6% Längsgefälle. Rinne in geschweißter, nicht in geflanschter Ausführung, mit eingeschweißtem Rinnenbodeneinlauf. Oberfläche VA-korngestraht.

<sup>1)</sup> Maueranker entfallen