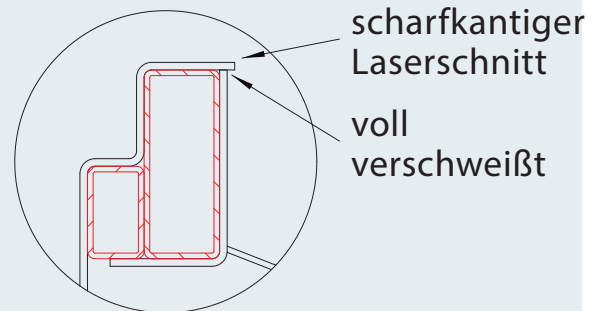
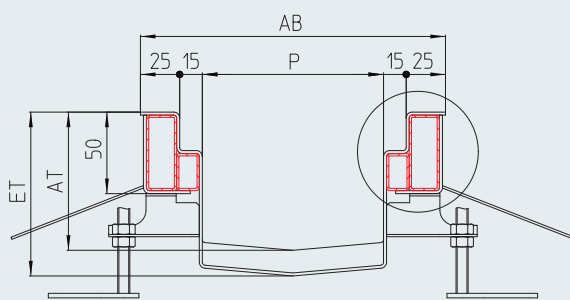
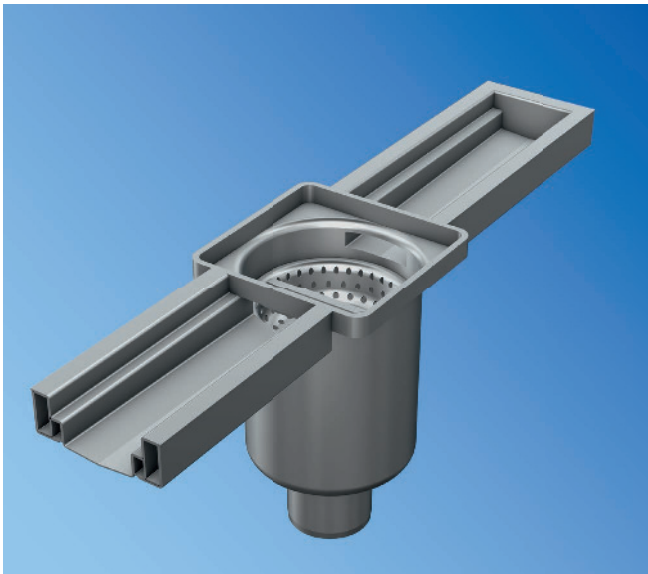
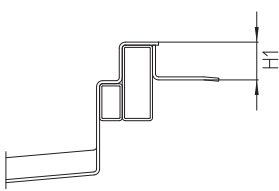


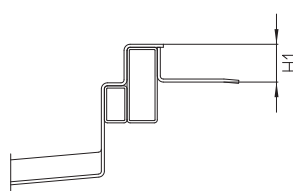
Industrie-Kastenrinne SKR-I



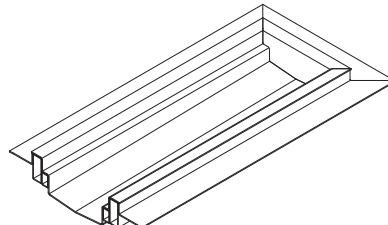
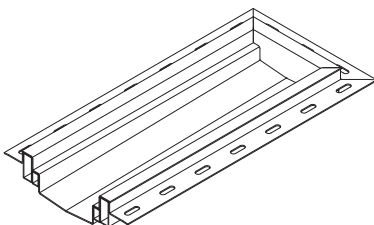
Bodenanschluss



AF Anarbeitungsflansch¹⁾



HF Haftflansch¹⁾



Ausschreibungstext

Industrie-Kastenrinne, Modell SKR-I, Kantenschutz und Rostauflegerand innenliegend verstärkt durch Edelstahl-Rechteckprofile. Kantenausbildung als absolut scharfkantiger Laserschnitt ohne Biegeradius für einen optimalen Übergang zum anschließenden Boden- bzw. Fugenmaterial. Der Sichtsteg ist mit dem senkrechten Schenkel des unterstützenden Winkels voll verschweißt. Umlaufend mit Maueranker alle 500 mm sowie U-förmige Montageböcke zur kraftschlüssigen Bodenbindung und höhenverstellbare Dübel- Montagefüsse alle 1.000 mm. Innenliegendes Quergefälle und 0,6% Längsgefälle. Rinne in geschweißter, nicht in geflanschter Ausführung, mit eingeschweißtem / untergeschweißtem Rinnenbodeneinlauf. Oberfläche VA-korngestrahlt.

¹⁾ Maueranker entfallen