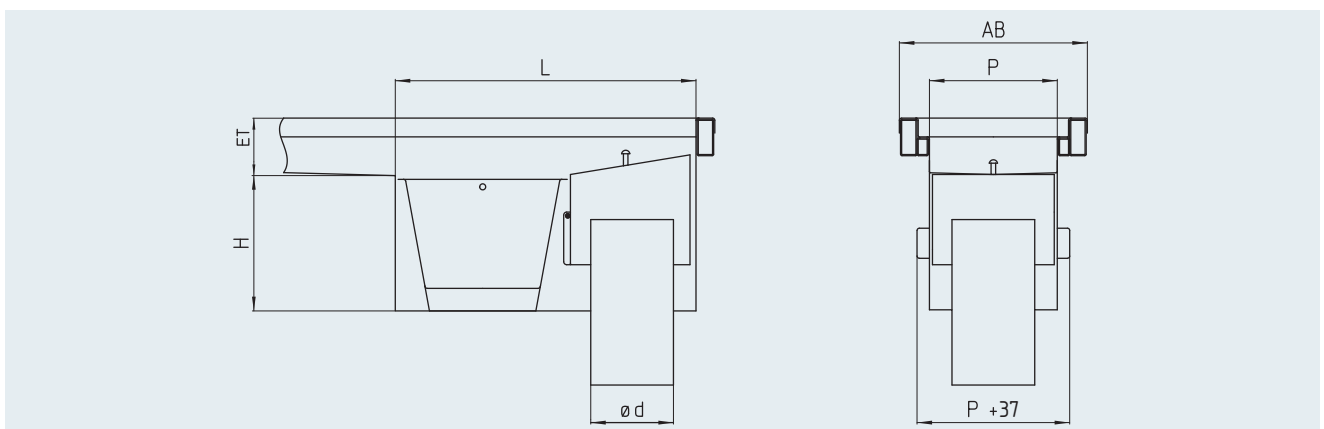
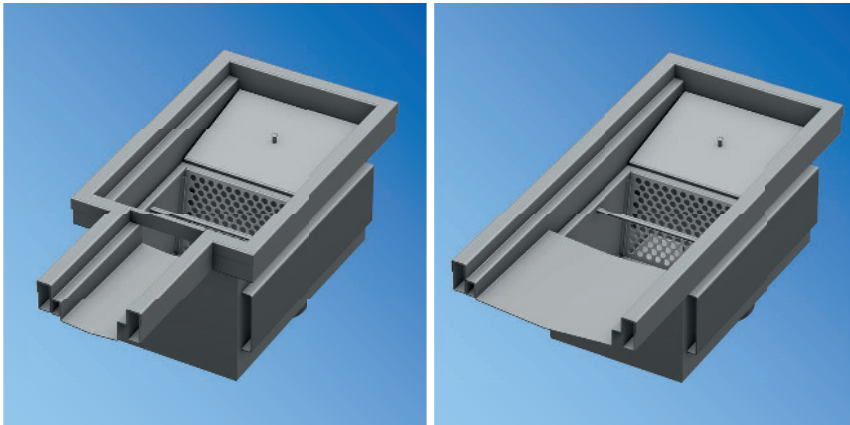


## Rinnensinkkasten RSKE-END-S



### Rinnensinkkasten – End – senkrecht

Modell	Nenngröße DN	Ø d [mm]	Profil P [mm]	AB [mm]	L [mm]	H [mm]	Abflussleistung [l/s]	Schlammfangvolumen [l]
RSKE-090-070-END-S	70	75	90	170	400	180	> 1,5	1,8
RSKE-120-100-END-S	100	110	120	200	400	180	> 2,8	2,3
RSKE-170-100-END-S	100	110	170	250	400	180	> 2,8	4,1
RSKE-170-150-END-S	150	160	170	250	550	210	> 8,2	5,5
RSKE-220-100-END-S	100	110	220	300	400	180	> 2,8	5,0
RSKE-220-150-END-S	150	160	220	300	550	210	> 8,2	7,4
RSKE-220-200-END-S	200	200	220	300	650	250	> 12,5	8,7
RSKE-320-150-END-S	150	160	320	400	550	210	> 8,2	11,3
RSKE-320-200-END-S	200	200	320	400	600	250	> 12,5	15,0
RSKE-320-250-END-S	250	250	320	400	650	280	> 20,2	15,0
RSKE-420-300-END-S	300	315	420	500	auf Anfrage			

### Ausschreibungstext

Rinnensinkkasten, einteilig, Modell RSKE, entsprechend EN 1253, eingeschweißt am Ende der Rinne. Mit einem abklappbaren Geruchsverschluss und einem großen Schlammfang aus Edelstahl. Verstärkung des Kantenschutzes durch innenliegende, verschweißte Rechteckprofile wie Rinnenrand. Bodenanschluss wie Rinne, senkrechter Ablaufstutzen. Oberfläche VA-korngestrahlt.

Nennweite:	• DN 70	• DN 100	• DN 150	• DN 200	• DN 250	• DN 300
Werkstoff:	• 1.4301 [AISI 304]		• 1.4571 [AISI 316 Ti] <sup>8)</sup>			
Abdeckung:	• Plattenabdeckung, M125 • Gitterrost MW25 Tragstab 25/2RH		• Stabrost, M125 • Gitterrost MW25 Tragstab 25/3RH		• Plattenabdeckung, 5 mm • Gitterrost MW25 Tragstab 25/4RH	
Opt. Geruchsverschluss:	• steckbarer Glockengeruchsverschluss		• herausziehbares Standrohr mit Glockengeruchsverschluss		• eingeschweißtes Standrohr über eine Spindel absperbar	

Auf Anfrage erstellen wir Ihnen gerne objektbezogene Ausschreibungstexte.