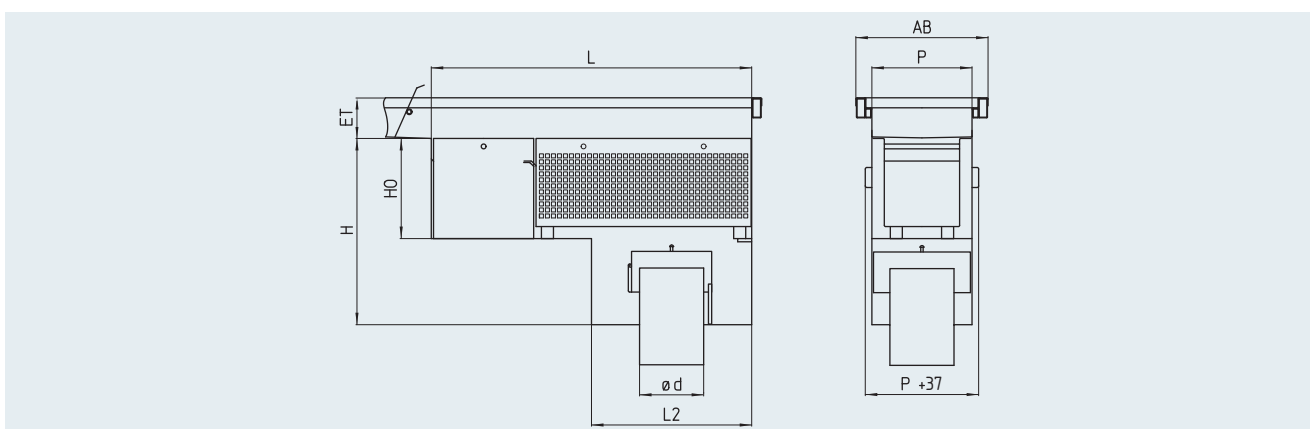
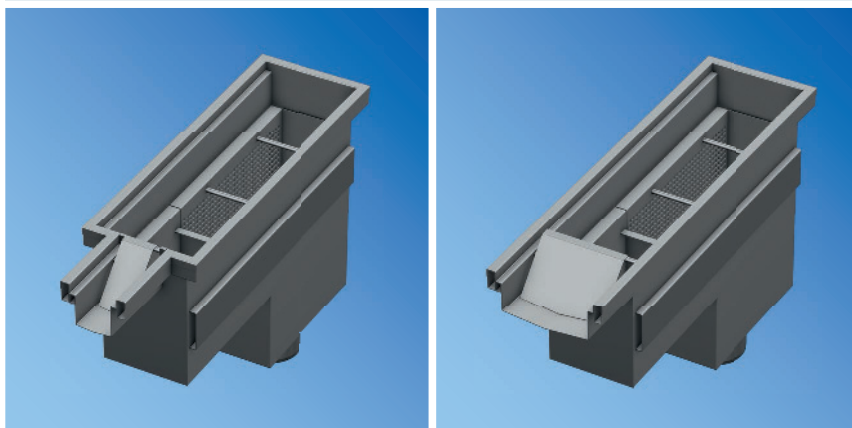


Groß-Korken-Scherben-Etikettenfang GKSE-END-S



Groß-Korken-Scherben-Etikettenfang – End – senkrecht

| Modell | Nenngröße | $\varnothing d$ | Profil P | AB | L | L2 | H | HO | Abflussleistung | Etikettenfang | Scherbenfang-Vol. [l] |
|--------------------|-----------|-----------------|----------|-----|------|-----|-----|-----|-----------------|---------------|-----------------------|
| GKSE-220-100-END-S | 100 | 110 | 220 | 300 | 765 | 400 | 465 | 250 | > 2,8 | 12,5 | 9,7 |
| GKSE-220-150-END-S | 150 | 160 | 220 | 300 | 765 | 400 | 465 | 250 | > 8,2 | 12,5 | 9,7 |
| GKSE-320-100-END-S | 100 | 110 | 320 | 400 | 825 | 450 | 535 | 300 | > 2,8 | 29,6 | 18,9 |
| GKSE-320-150-END-S | 150 | 160 | 320 | 400 | 825 | 450 | 535 | 300 | > 8,2 | 29,6 | 18,9 |
| GKSE-320-200-END-S | 200 | 200 | 320 | 400 | 825 | 450 | 535 | 300 | > 12,5 | 29,6 | 18,9 |
| GKSE-420-250-END-S | 250 | 250 | 420 | 500 | 1000 | 600 | 560 | 300 | > 20,2 | 51,7 | 30,9 |
| GKSE-420-300-END-S | 300 | 315 | 420 | 500 | 1000 | 600 | 560 | 300 | > 29,8 | 51,7 | 30,9 |

Ausschreibungstext

Groß-Korken-Scherben-Etikettenfang, einteilig, Modell GKSE, entsprechend EN 1253, eingeschweißt am Ende der Rinne. Mit einem abklappbaren Geruchsverschluss, einem großen Scherbenfang und einem Fangkorb aus Edelstahl für Korken und Etiketten. Eine Absperrklappe an dem Rinnenzulauf verhindert ein Nachrutschen von Grobteilen beim Herausnehmen der Körbe. Verstärkung des Kantenschutzes durch innenliegende, verschweißte Rechteckprofile wie Rinnenrand. Bodenanschluss wie Rinne, senkrechter Ablaufstutzen. Oberfläche VA-korngestrahlt.

| | | | | | |
|-------------------------|--|----------|---|----------|--|
| Nennweite: | • DN 100 | • DN 150 | • DN 200 | • DN 250 | • DN 300 |
| Werkstoff: | • 1.4301 [AISI 304] | | • 1.4571 [AISI 316 Ti] ¹⁾ | | |
| Abdeckung: | • Plattenabdeckung, M125 • Gitterrost MW25 Tragstab 25/2RH | | • Stabrost, M125 • Gitterrost MW25 Tragstab 25/3RH | | • Plattenabdeckung, 5 mm • Gitterrost MW25 Tragstab 25/4RH |
| Opt. Geruchsverschluss: | • steckbarer Glockengeruchsverschluss | | • herausziehbares Standrohr mit Glockengeruchsverschluss | | • eingeschweißtes Standrohr über eine Spindel absperrbar |

Auf Anfrage erstellen wir Ihnen gerne objektbezogene Ausschreibungstexte.