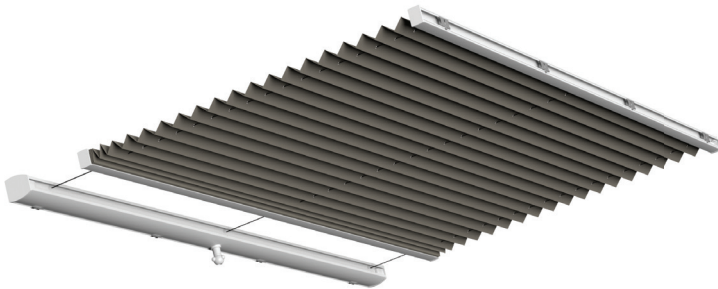


## TECHNISCHE DATEN

### MODELLE PLK13, M-PLE13 - SYSTEM 2022 - PLISSEE PLAFOND GERADE DECKENANLAGEN



Modell PLK13

#### Produktbeschreibung

Maßgefertigtes, verspanntes Plissee für schräge oder waagerechte Montagen im Plafondbereich mit feststehender Ober- und Unterschienschiene sowie einer mittleren Bedienschiene aus Aluminium. Die Bedienung erfolgt bei dem Modell PLK13 mittels Handkurbel oder Elektrostab und bei dem Modell M-PLE13 motorisiert über einen Schalter oder per Funkfernbedienung. Der Stoff wird über feststehende UV-beständige Kohlefaserspannschnüre geführt. Die Paketbildung erfolgt einseitig. Die Ober- und Unterschienen werden jeweils mit Clips befestigt. Die Profile sind in den Farben Weiß, Aluminium eloxiert, Schwarz und Anthrazit erhältlich.

#### Größenbereiche

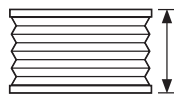
#### Pakethöhentabelle

#### Abmessungen

##### Modelle

	PLK13	M-PLE13
Max. Breite	150 cm	150 cm
Max. Höhe	400 cm	400 cm
Min. Breite	20 cm	60 cm
Min. Höhe	30 cm	30 cm

##### Anlagenhöhe in cm

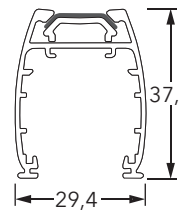
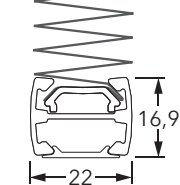
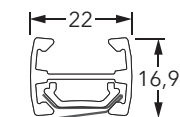


50  
100  
150  
200  
250  
300  
350  
400

##### Pakethöhe in cm



max. 9,0  
max. 10,0  
max. 11,0  
max. 12,0  
max. 13,0  
max. 14,0  
max. 15,0  
max. 16,0



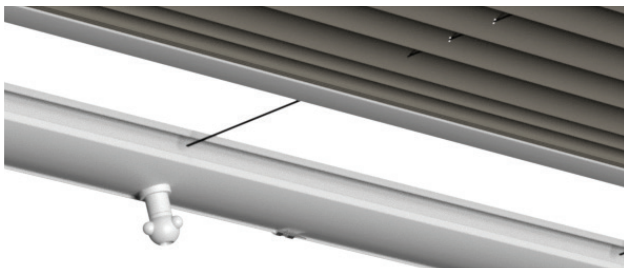
#### Bedienung

##### Manuell PLK13

mit Handkurbel oder Elektrostab  
in verschiedenen Längen  
125 cm, 150 cm, 200 cm, 250 cm

##### Motorisiert M-PLE13

mit Somfy oder Motion Motor über  
einen Wandschalter oder  
eine Funkfernbedienung



## Montage-Optionen

### Verschraubt

1) Montage im Fensterfalz mit Montageclips



oben

2) auf dem Rahmen mit Wandträgern



oben

### Optional

Montage mit Montageprofil zwischen den Sparren



mit Befestigungswinkel



unten



unten



mit Träger Bolzen

## Farben

### Profile

Die Profile der Bedienschienen und die verwendeten Komponenten sind je nach Anlagentyp in verschiedenen Farben lieferbar.

### Kunststoffteile

Bediengriffe, Spannschuhe und Abschlusskappen werden farblich auf die vier optionalen Profilarben abgestimmt.

## Plissee-Kollektion

Umfangreiche Farb- und Motivauswahl mit mehr als 320 Positionen

- Unterschiedliche Transmissionsgrade von lichtdurchlässig bis abdunkelnd
- Verschiedenste Materialien und Gewebearten von Leinenoptik, über Crushoptik bis hin zu Scherlis und Jacquards
- Zahlreichen Themen- und Trendkarten
- Teilweise Schwer entflammbar, B1 gemäß DIN 4102. Trevira CS
- Farb- und Qualitätssortierung für verschiedene Anwendungsbereiche im Objekt