

FENSTERMARKISEN



Beschreibung

Typ

Seite

Fenstermarkise

822

152

824

152

826

152

832

152

834

152

835

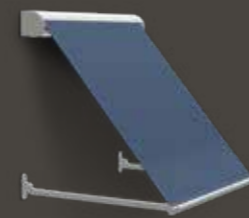
152

836

152

838

152



Fallarmmarkise

790

170

791

176

MODELLÜBERSICHT

	FENSTERMARKISEN							
	822		824		826		832	
	ohne ZIP	mit ZIP	ohne ZIP	mit ZIP	ohne ZIP	mit ZIP	ohne ZIP	mit ZIP
Kastengrösse BxH (mm)	95 x 95		110 x 110		130 x 130		95 x 95	
Frontprofil								
Breite minimal (mm)	620 ¹	775	620 ¹	775	620 ¹	775	620 ¹	775
Breite maximal (mm)	3500	3500	3500	5000	3500	5000	3500	3500
Kopplung	⊕	-	⊕	-	⊕	-	⊕	-
Höhe minimal (mm)	1000		1000		1000		1000	
Höhe maximal (mm)	1800	2200	3000	2600 ²	3000	4000	1800	2200
Fläche maximal (m²)	6,3	6,5	10,5	12	10,5	18	6,3	6,5
Führungsschienen eckig	X		X		X		X	
Ausführung als Markisolette	⊕		⊕		⊕		⊕	
Drahtseilführung	-		-		-		-	
Wandmontage	X		X		X		X	
Deckenmontage	⊕		⊕		⊕		⊕	
Neigungsverstellung	-		-		-		-	
Kurbelantrieb	-	-	-	-	⊖	-	-	-
Motorisierung	X		X		X		X	
Funksteuerung	⊕		⊕		⊕		⊕	
RAL-Sonderfarben	⊕		⊕		⊕		⊕	

¹ 1-wellig 620 mm; 2-wellig 640 mm; 3-wellig 670 mm

² bis 3500 mm Breite, ab 3501 mm Breite eine Höhe von max. 2200 mm möglich

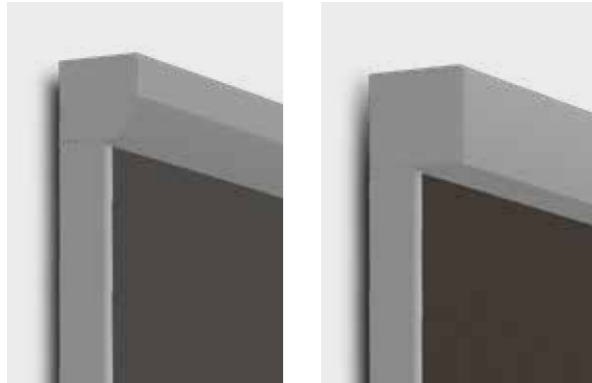
³ bis 5000 mm Breite, ab 5001 mm Breite eine Höhe von max. 2200 mm möglich

⁴ bis 5000 mm Breite, ab 5001 mm Breite eine Höhe von max. 2600 mm möglich

X = Standard ⊕ = Optional gegen Aufpreis ⊖ = Optional gegen Minderpreis - = Nicht lieferbar

	FENSTERMARKISEN					FALLARM-MARKISEN		
	834		835	836		838	790	791
	ohne ZIP	mit ZIP	mit ZIP	ohne ZIP	mit ZIP	mit ZIP		
Kastengrösse BxH (mm)	110 x 110		140 x 125	130 x 130		150 x 150	150 x 125	150 x 125
Frontprofil								
Breite minimal (mm)	620 ¹	775	775	620 ¹	775	775	900	900
Breite maximal (mm)	3500	5000	6000	3500	5000	6000	6000	4500
Kopplung	⊕	-	-	⊕	-	-	-	-
Höhe minimal (mm)	1000		1000	1000		1000	750	750
Höhe maximal (mm)	3000	2600 ²	3000 ³	3000	4000	5000 ⁴	1500	1500
Fläche maximal (m²)	10,5	12	15	10,5	18	20		
Führungsschienen eckig	X		X	X		X	-	-
Ausführung als Markisolette	⊕		-	⊕		-	-	-
Drahtseilführung	-		-	⊖		-	-	-
Wandmontage	X		X	X		X	X	X
Deckenmontage	⊕		⊕	⊕		⊕	⊕	X
Neigungsverstellung	-		-	-		-	90° -135°	90° -135°
Kurbelantrieb	-	-	-	⊖	-	-	⊖	⊖
Motorisierung	X		X	X		X	X	X
Funksteuerung	⊕		⊕	⊕		⊕	⊕	⊕
RAL-Sonderfarben	⊕		⊕	⊕		⊕	⊕	⊕

Produktbeschreibung



Fenstermarkisen mit verschiedenen Seitenführungen zur Beschattung von Fenstern.

Windwiderstandsklasse

Markise mit ZIP-Schienenführung der Windwiderstandsklasse 3 gemäß DIN EN 13561. Markise mit normaler Schienenführung, mit Seilführung oder als Markisolette der Windwiderstandsklasse 2 gemäß DIN EN 13561.

Montage

Die Führungsschienen werden direkt auf dem Fensterrahmen, an der Fassade oder in der Nische befestigt. Der Kasten wird von oben in die Führungsschienen gesteckt.

Montageclips

Bei nicht druckfestem Untergrund der Führungsschienen oder einer Kastenbreite von mehr als 3000 mm ist die zusätzliche Befestigung des Kastens mittels Montageclips erforderlich. Die Anzahl der benötigten Montageclips können Sie der Tabelle „Montageclips“ entnehmen. Bei Deckenmontage (Direktmontage des Kastens) wird die Anlage ohne Montageclips geliefert.

Seitenführungen

Einzelführung für Direktmontage

Auf dem Fensterrahmen/auf der Wand bzw. in der Nische. Bestehend aus einem 2-teiligen Strangpressprofil aus Aluminium. Maße 34 x 50 mm, nicht vorgebohrt.

Einzelführung für Konsolenmontage

Auf dem Fensterrahmen/auf der Wand bzw. vor der Fassade. Bestehend aus einem 2-teiligen Strangpressprofil aus Aluminium. Maße 34 x 50 mm. Durchgehende Befestigungsnut auf der Profilrückseite. Höhe der Konsolen 55 bis 300 mm (bei ZIP-geführten Markisen immer 65 mm).

Antrieb

Rohrmotor, für ZIP-Fenstermarkisen inklusive Hinderniserkennung (kann vor Ort bei Bedarf deaktiviert werden). Optional mit Funkmotor io und Fernbedienung gegen Aufpreis.

Material und Oberfläche

Alle Verbindungsteile aus rostfreiem Edelstahl, Kasten und Seitenführungen aus Aluminium pulverbeschichtet.

Tuchwelle

Rohrwellen aus Stahl, Ø 63, 78 und 85 mm, verzinkt, mit Flachnut.

Kasten

Aus Aluminiumprofilen in 8 verschiedenen Varianten. Je nach Modell mit abgerundetem oder eckigem Frontprofil. Kopfstücke aus Aluminium. Modelle 835/836 auch mit Revision von unten lieferbar. Modell 836 mit Seilführung lieferbar. Optional mit Füllstück für eine optisch geschlossene Rückwand (nicht in Verbindung mit Montageclips möglich).

Fallstab

Strangpressprofil aus Aluminium mit Hohlkammer und zusätzlicher Beschwerung aus verzinktem Stahl. Mit eingepresster Nut zur Aufnahme des Behängeders in den Abmessungen 30 x 29 mm (bis Bestellbreite 3.500 mm) bzw. 30 x 51 mm (ab Bestellbreite 3.501 mm).

Farben

Umfangreiches Standard-Farbprogramm bestehend aus 20 Pulveroberflächen. Die aktuelle Auswahl finden Sie im KADECO-Farbfächer. Weitere Farbwünsche erfüllen wir gerne auf Anfrage.

Doppelführung für Direkt- und Konsolenmontage

Auf dem Fensterrahmen/auf der Wand bzw. in der Nische oder vor der Fassade. Bestehend aus einem 3-teiligen Strangpressprofil aus Aluminium. Maße ca. 68 x 50 mm, nicht vorgebohrt. Auf Wunsch optional ohne Aufpreis. Bitte bei der Bestellung angeben.

Bei ZIP-geführten Markisen mit innenliegender ZIP-Führungsschiene.

Ausführung als Markisolette (nicht für die Modelle 835 und 838 lieferbar)

Markisolettenarme

Aus stranggepresstem Aluminium-Winkelprofilen 30 x 30 x 5 mm, mit Spanneinsätzen für Fallrohrbefestigung, mit Gasdruckelementen mit Dämpfung, Ausfall 600 mm, max. 135° ausstellbar, auf Aluminiumführungsschlitten mit Polyamidgleitfüßen laufend, mit Edelstahllachse für Leitrohrlagerung, Auflaufanschlag vertikal stufenlos einstellbar, Auflaufanschlag dient gleichzeitig als Hochschlagsicherung.

Umlenkrohr

Aus stranggepresstem Aluminiumrohr Ø 27 mm (bei Breiten > 2500 mm: Edelstahlrohr Ø 27 mm).

Fallstab

Aus stranggepresstem Aluminiumrohr Ø 27 mm (bei Breiten > 2500 mm: Edelstahlrohr Ø 27 mm).

Ausführung als seilgeführte Markise

Nur unter Verwendung des Modells 836 möglich

Führung

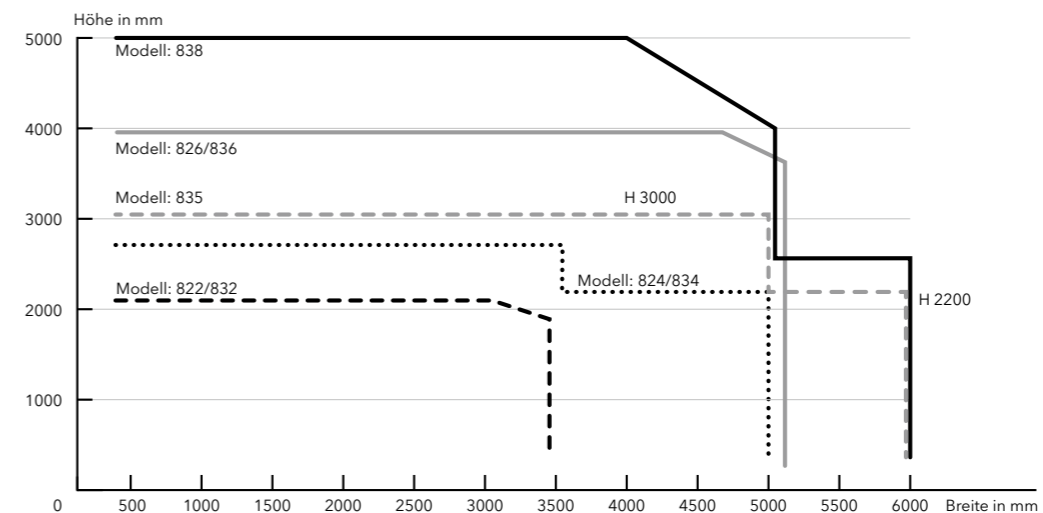
Monofile Perlonstäbe Ø 3 mm, vorgereckt, glasklar, untere Befestigung mit Aluminium-Spannwinkel.

Fallstab

Strangpressprofil aus Aluminium mit Hohlkammer und zusätzlicher Beschwerung aus verzinktem Stahl. Mit eingepresster Nut zur Aufnahme des Behängeders in den Abmessungen 30 x 29 mm.

Abmessungen

Größenbereiche ZIP-geführte Markisen



Das Breiten-/Höhenverhältnis darf bei Fenstermarkisen mit ZIP-Seitenführung 1:3,5 nicht überschreiten. Fenstermarkisen ohne ZIP-Seitenführung oder mit Seilführung max. 3.500 mm Breite und 3.000 mm Höhe. Modelle 822/832 ohne ZIP-Seitenführung max. 1.800 mm Höhe.

Konsolen und Montageclips

Konsolen Seitenführung

Anzahl pro Seite	
Höhe in mm	
1000	2
2000	3
3000	4
4000	5
5000	6

Montageclips

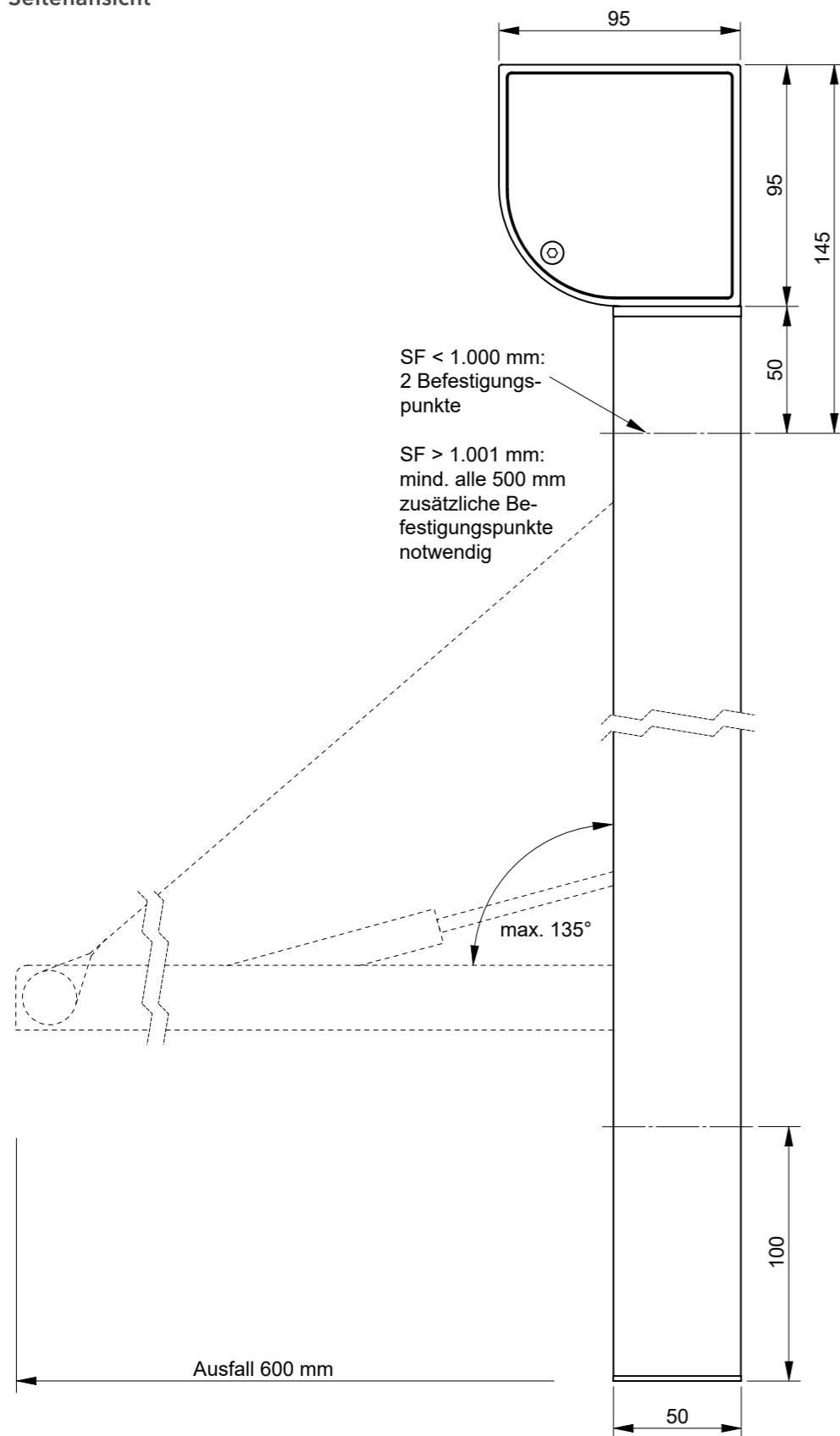
Breite in mm	1500	3000	4000	5000	6000
Anzahl	2	3	4*	5*	6*

*Clips für die Wandmontage zwingend erforderlich.

FENSTERMARKISE 822

Querschnitte und Maße

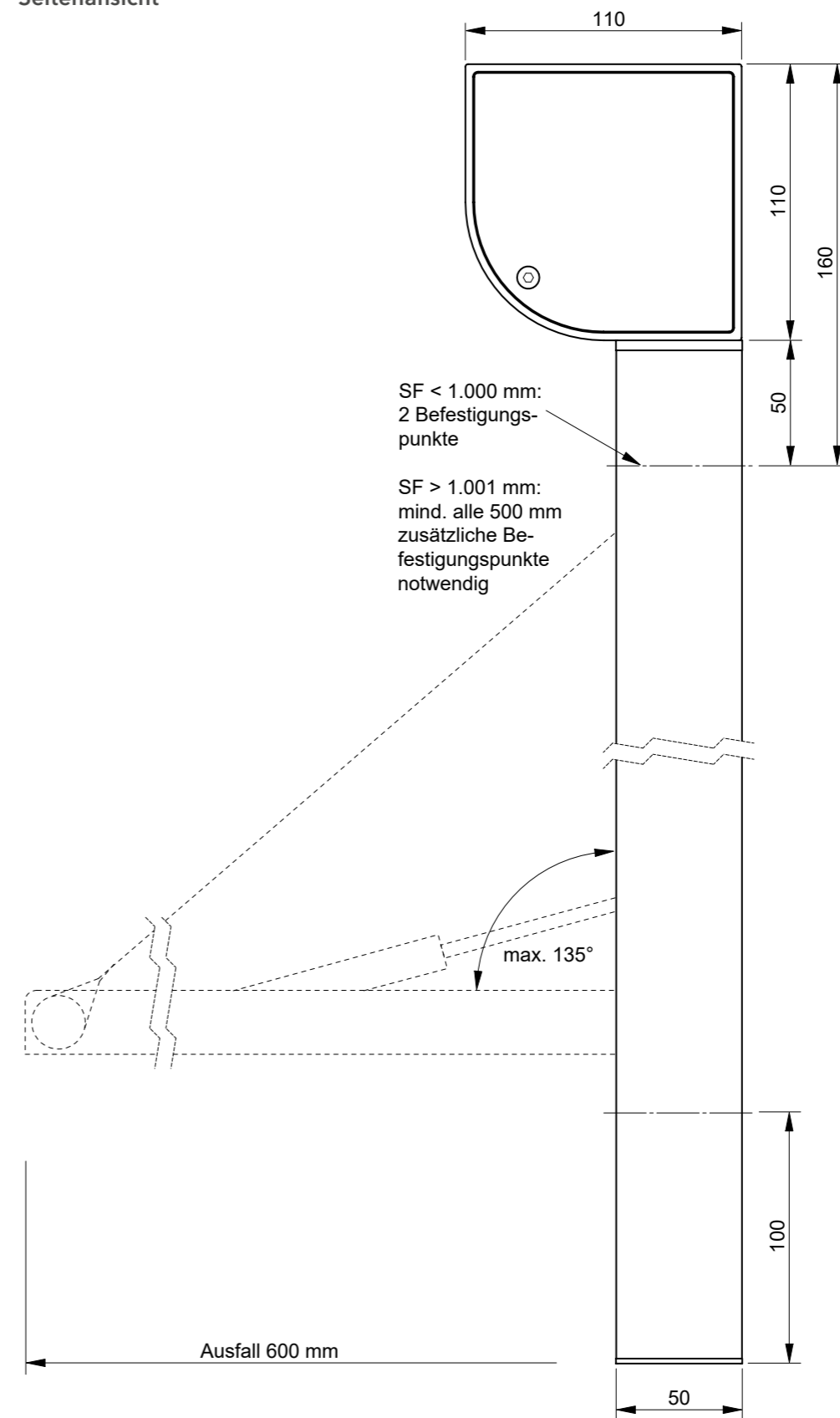
Seitenansicht



FENSTERMARKISE 824

Querschnitte und Maße

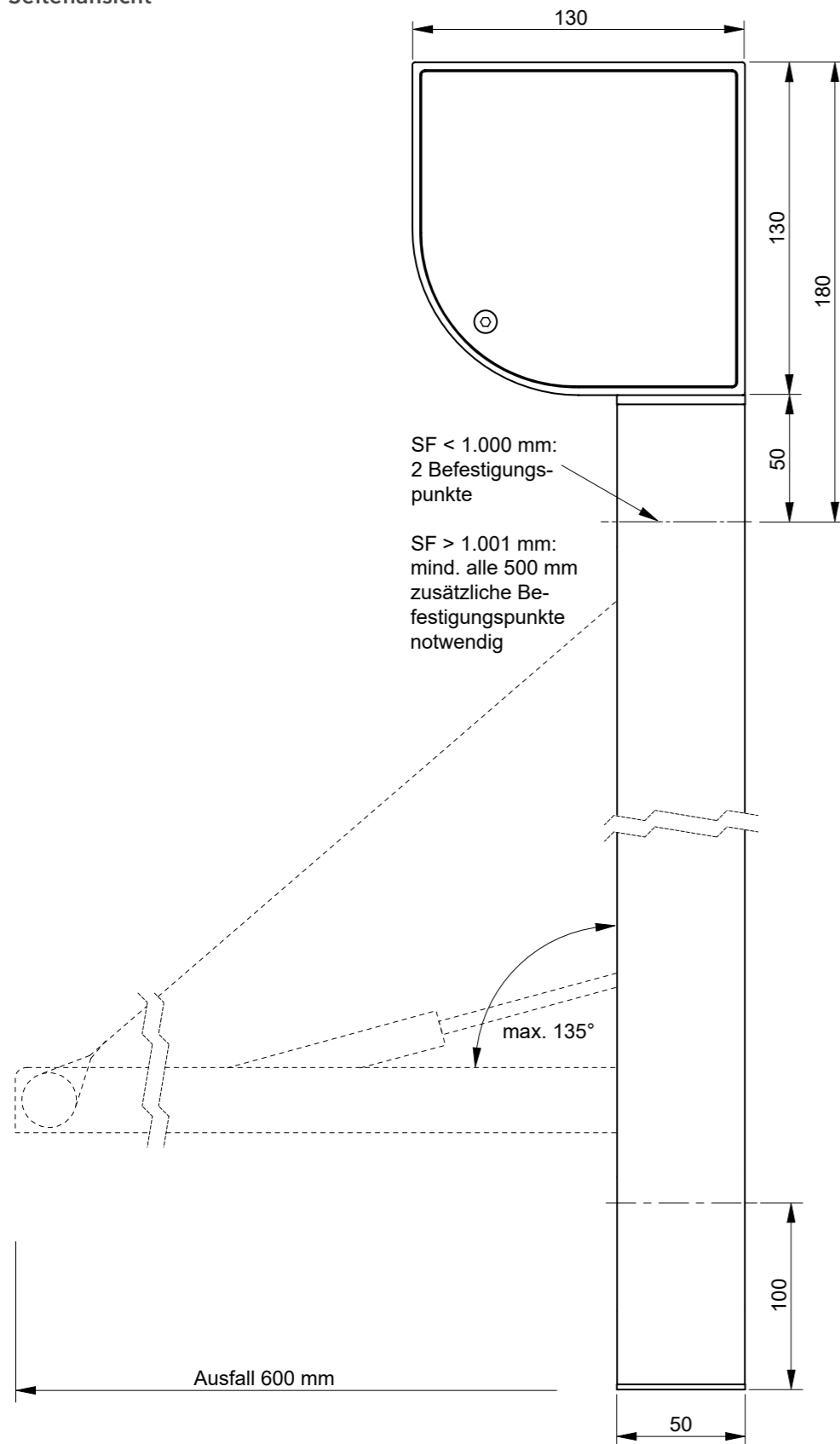
Seitenansicht



FENSTERMARKISE 826

Querschnitte und Maße

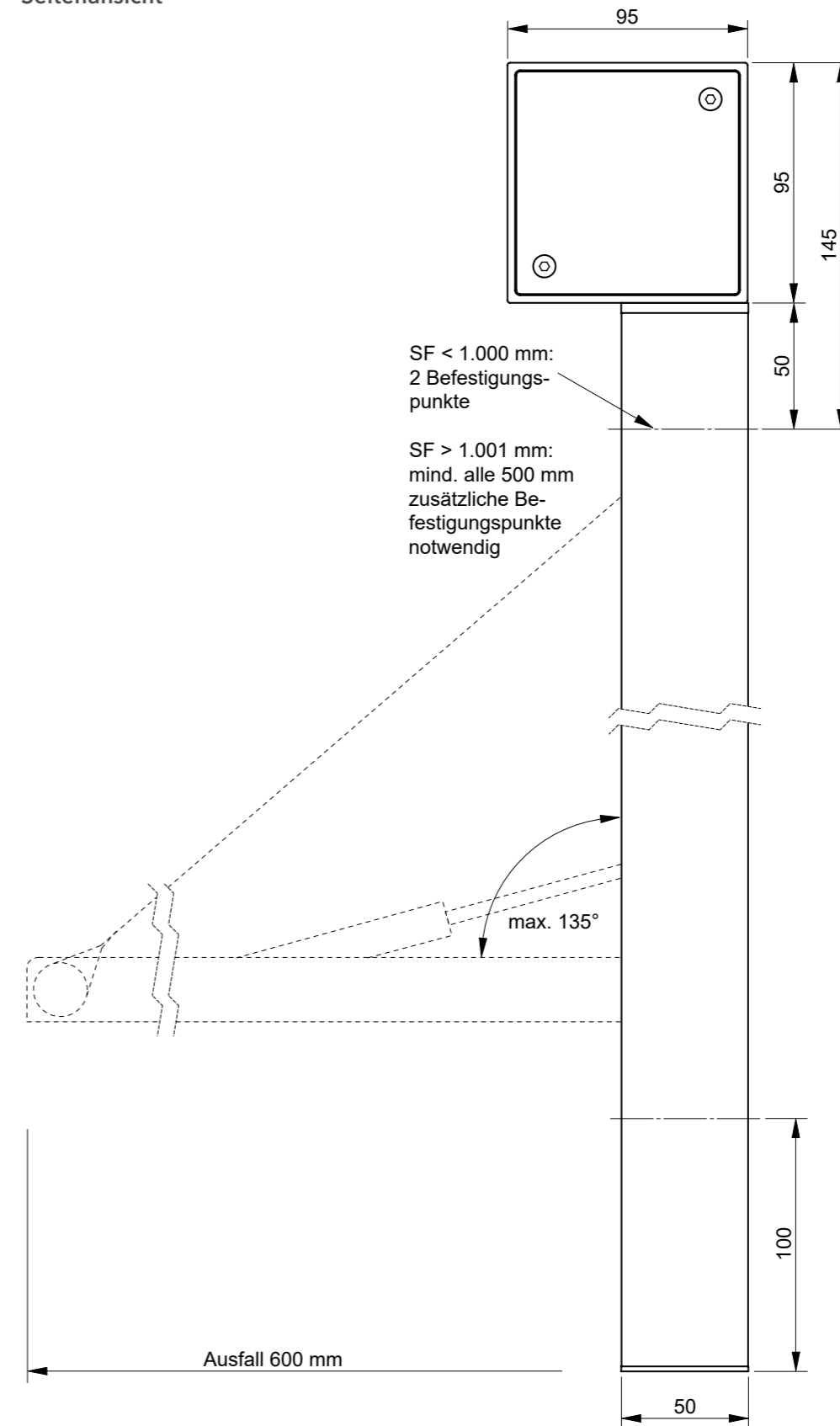
Seitenansicht



FENSTERMARKISE 832

Querschnitte und Maße

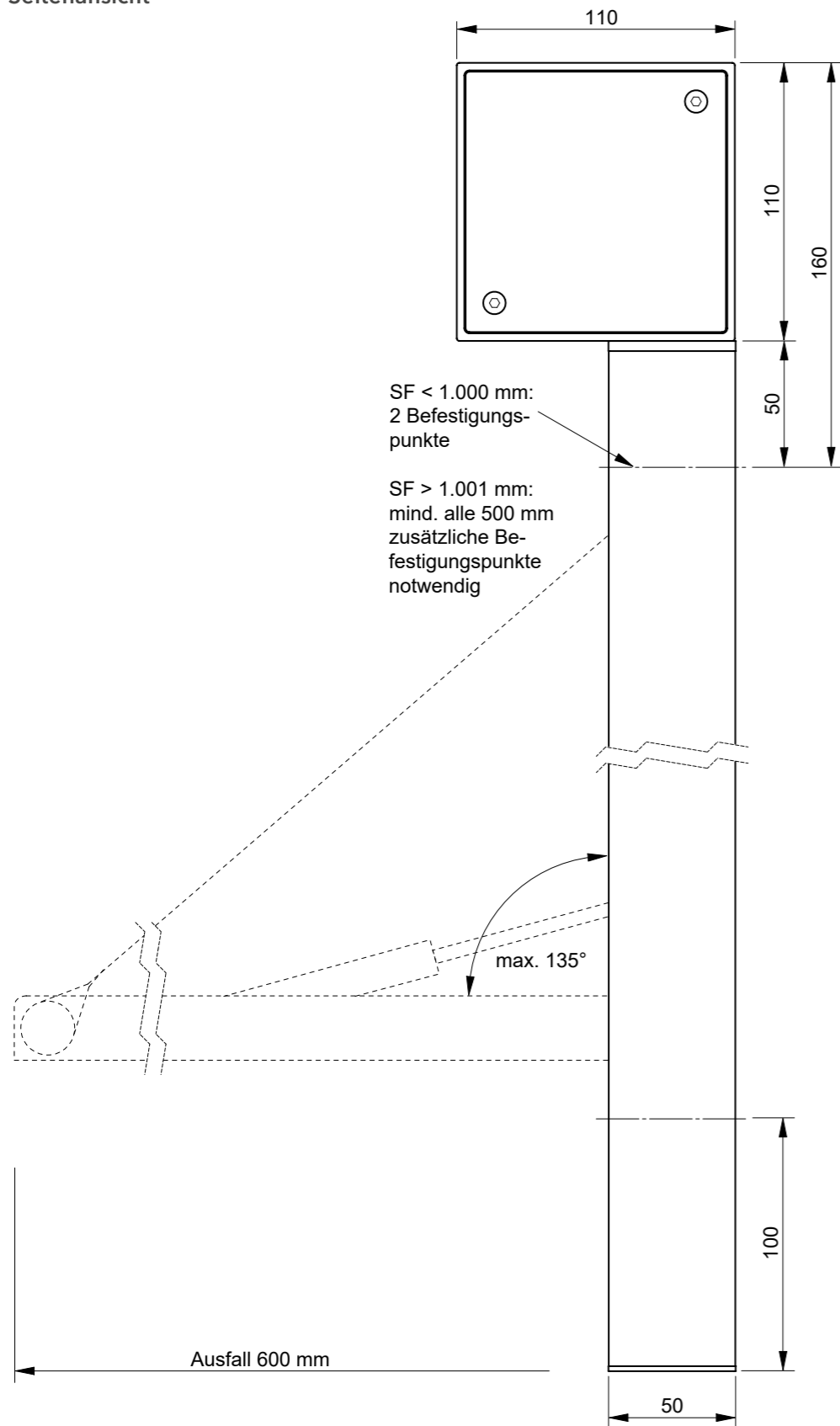
Seitenansicht



FENSTERMARKISE 834

Querschnitte und Maße

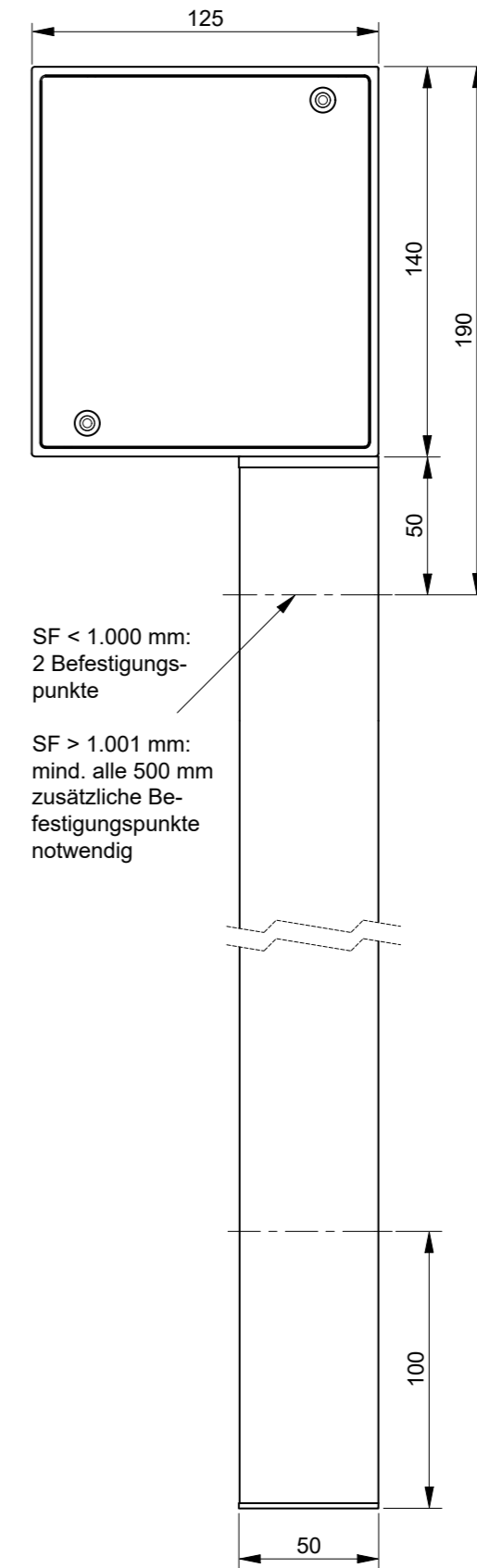
Seitenansicht



FENSTERMARKISE 835

Querschnitte und Maße

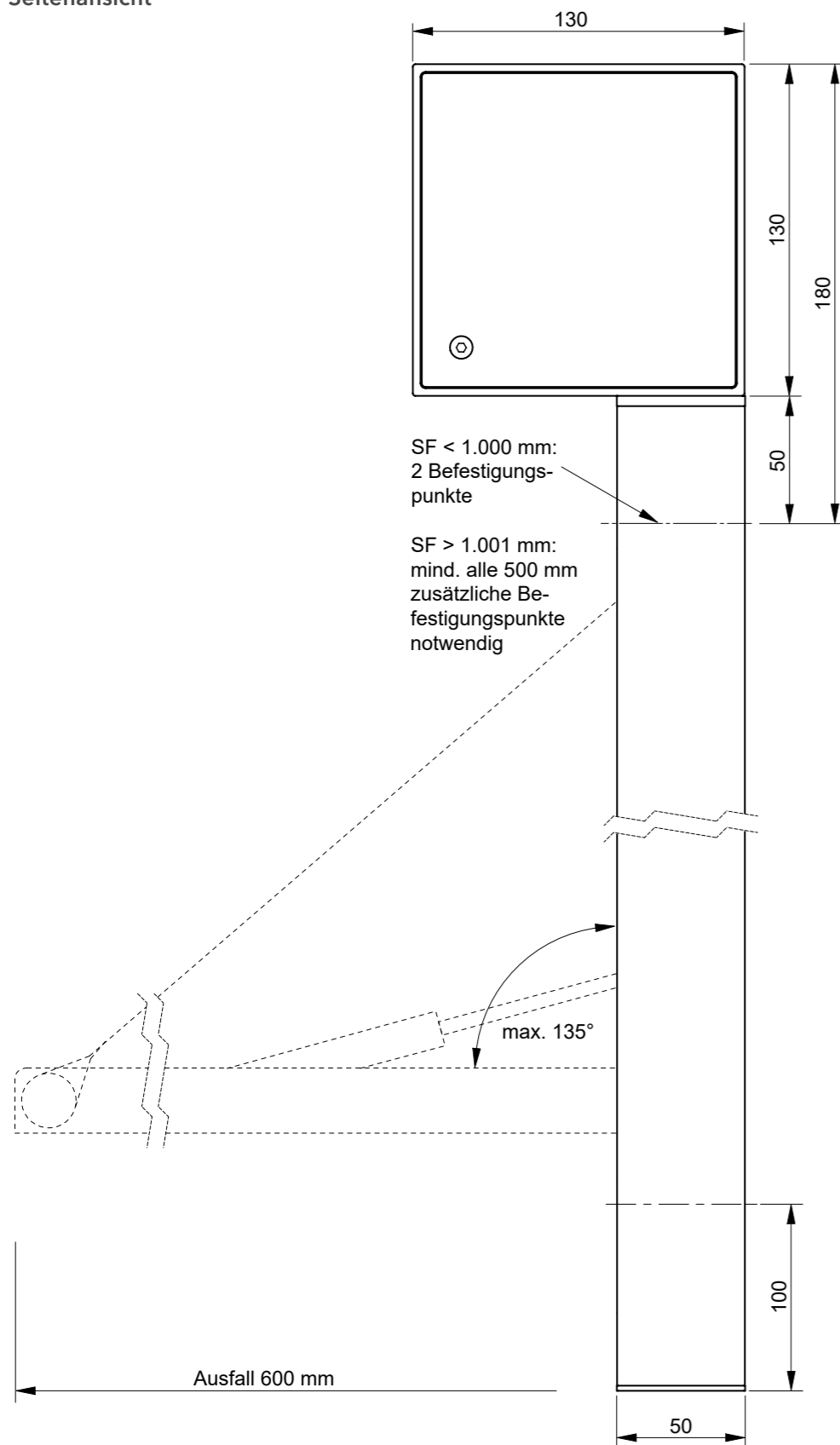
Seitenansicht



FENSTERMARKISE 836

Querschnitte und Maße

Seitenansicht

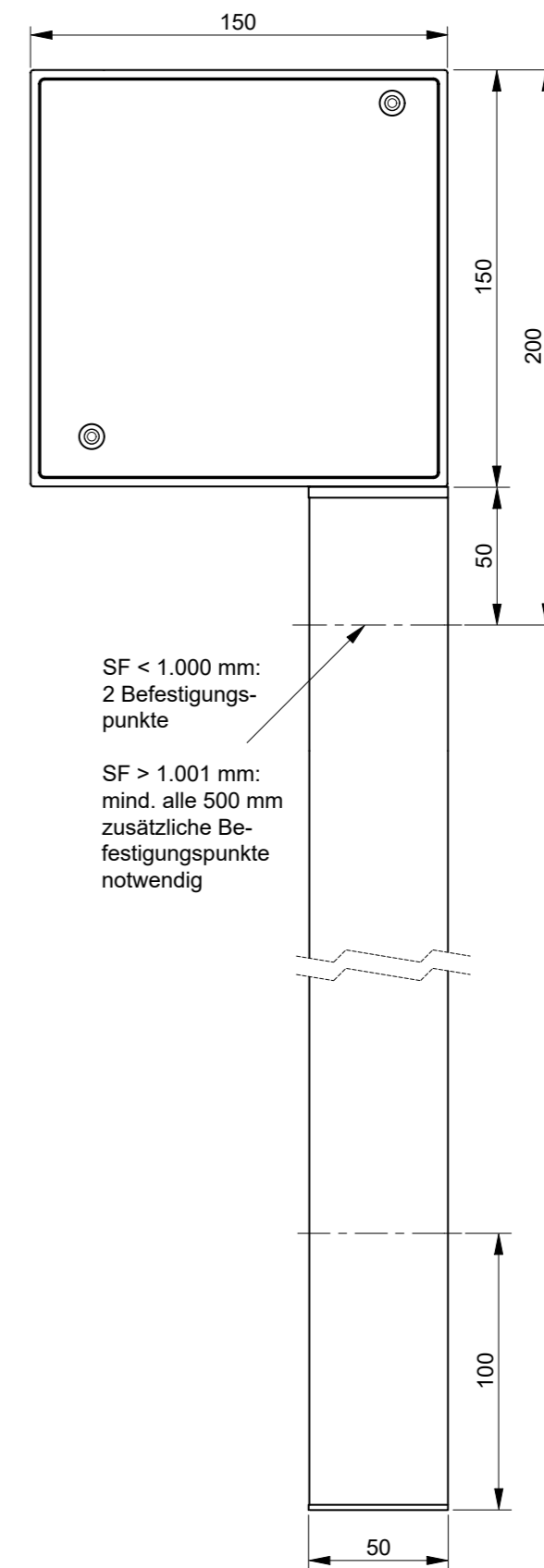


Modell auch mit Seilführung erhältlich. Siehe Seite 164.

FENSTERMARKISE 838

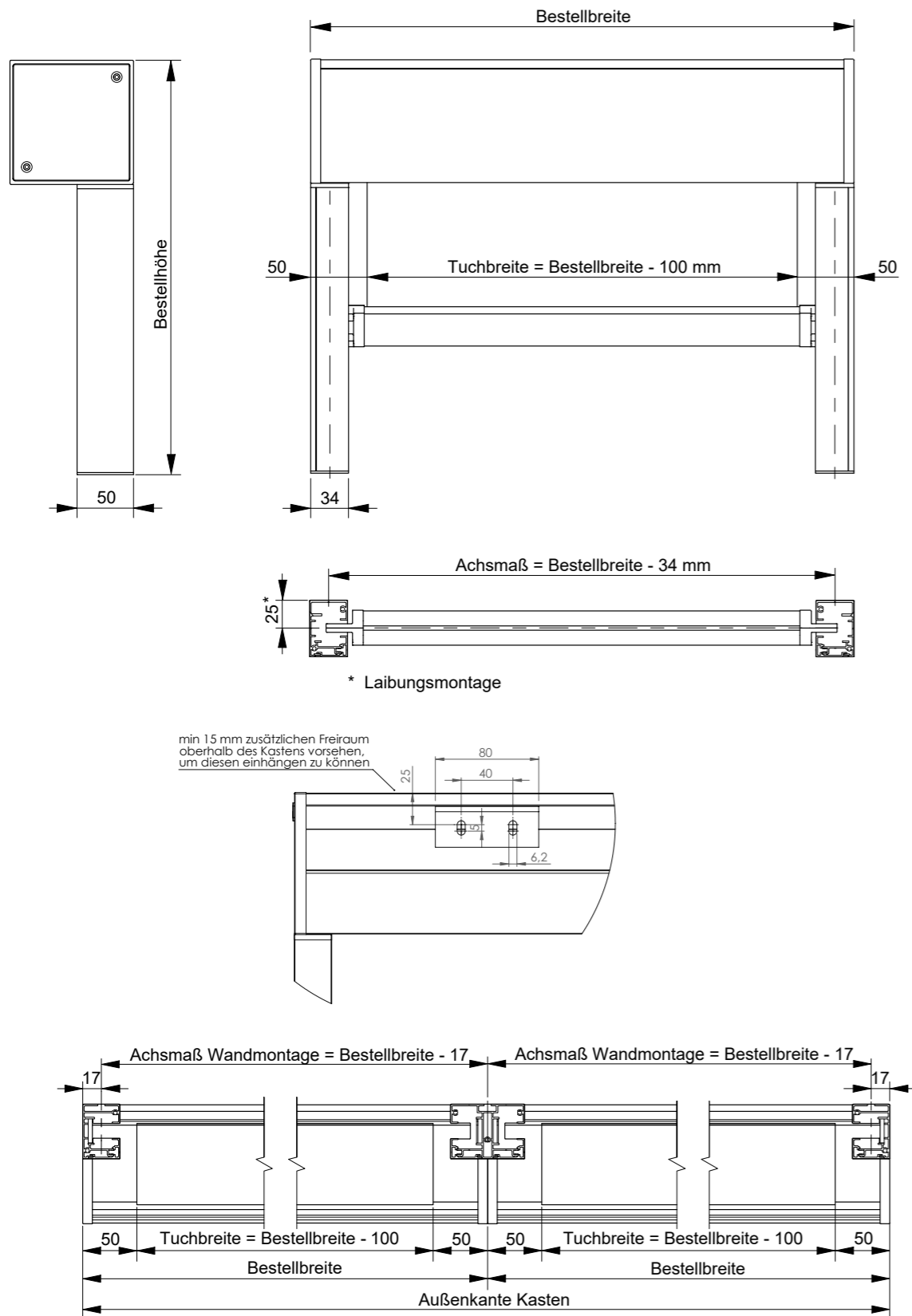
Querschnitte und Maße

Seitenansicht



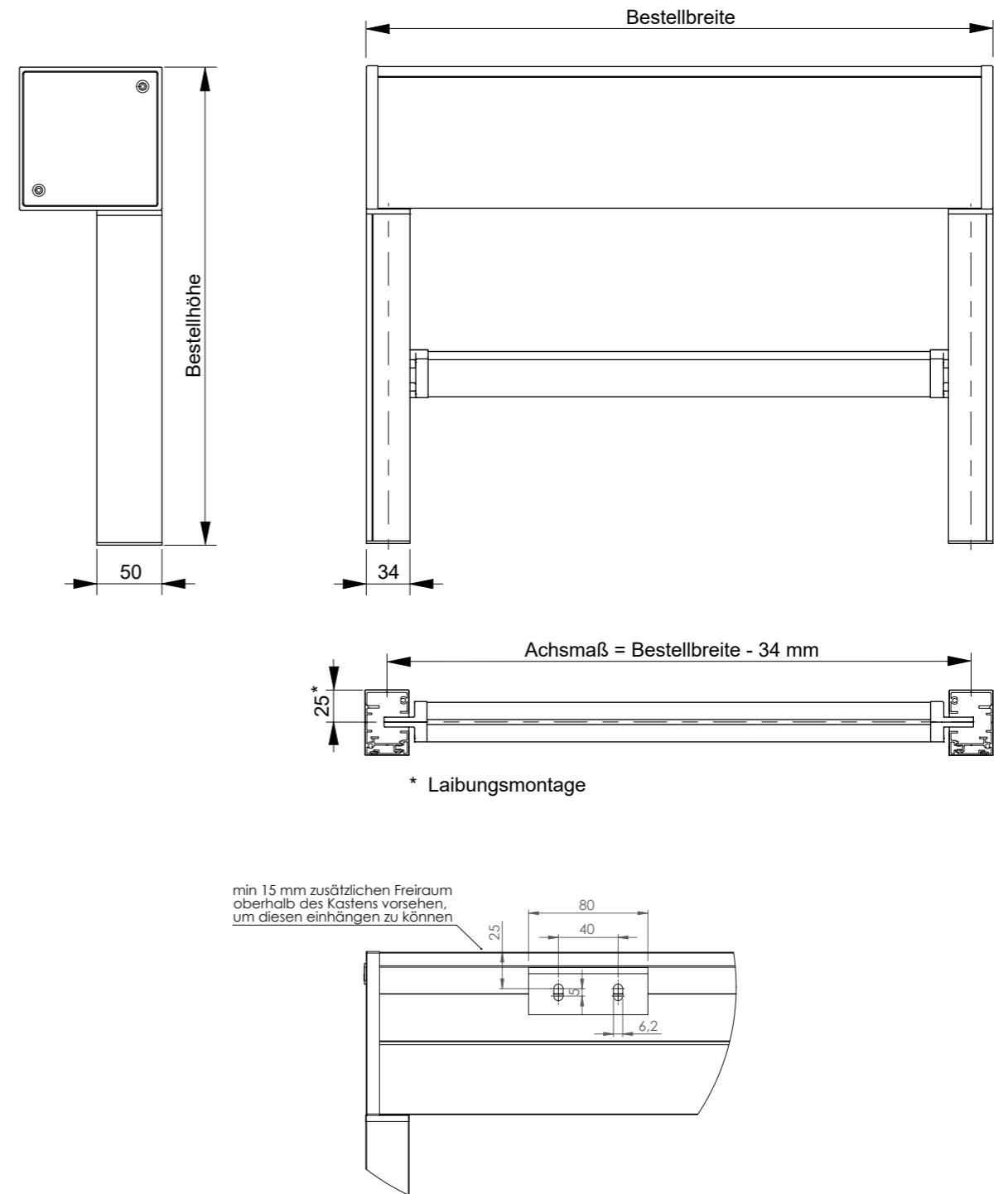
Bestellmaße und Montagehinweise

Fenstermarkisen ohne ZIP-Seitenführung



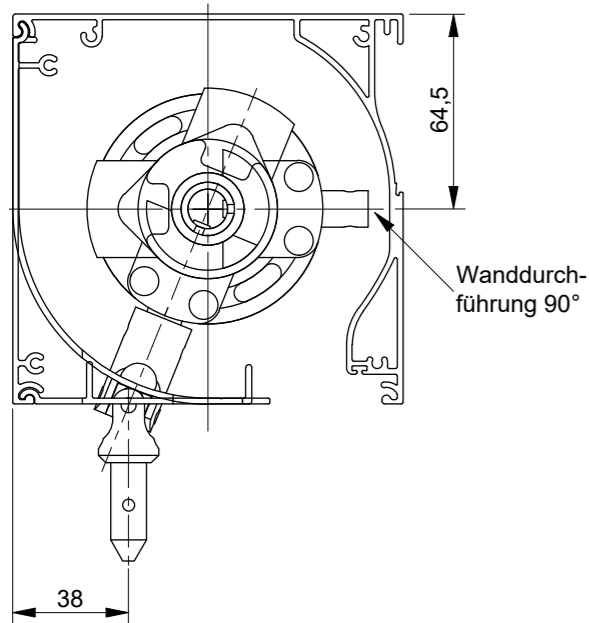
Bestellmaße und Montagehinweise

Fenstermarkisen mit ZIP-Seitenführung

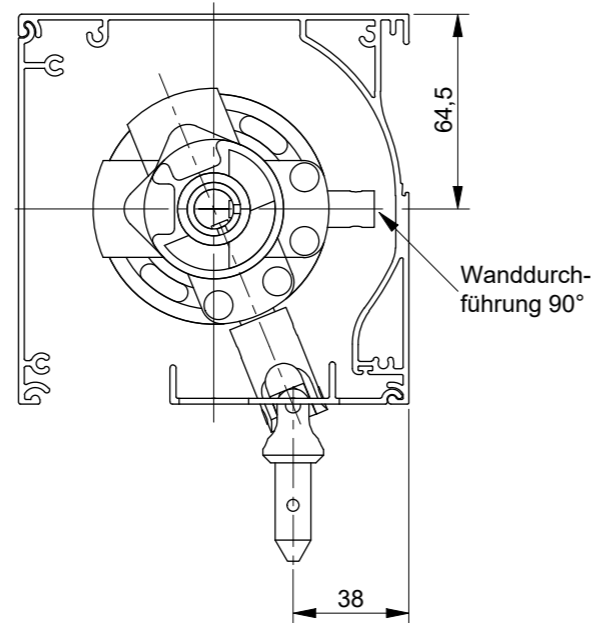


Kurbelantrieb

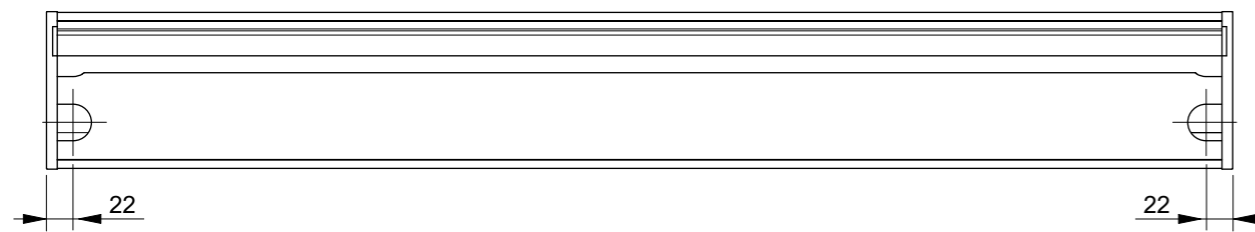
Modell 826, 836 ohne Seilführung



Modell 836 mit Seilführung

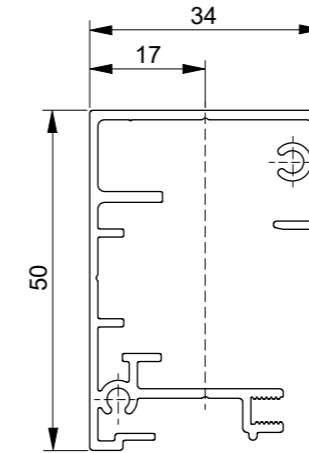


Für alle drei Ausführungen kann der Handkurbelanschluss links- oder rechtsseitig am Kasten bereitgestellt werden. **Der seitliche Bohrabstand von der Kastenaußenseite beträgt 22 mm!**

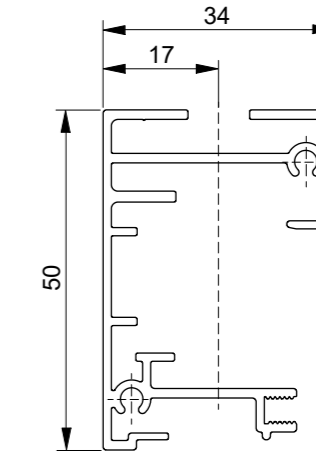


Montagezubehör

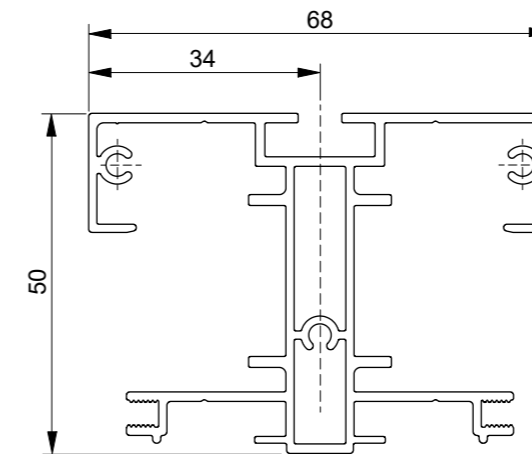
Seitenführung für Direktmontage



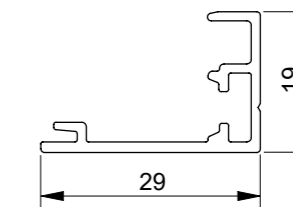
Seitenführung für Konsolenmontage



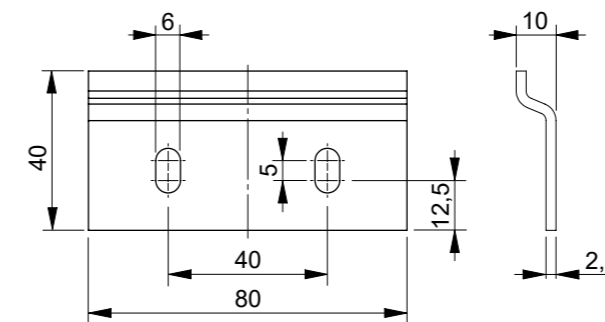
Doppelführung



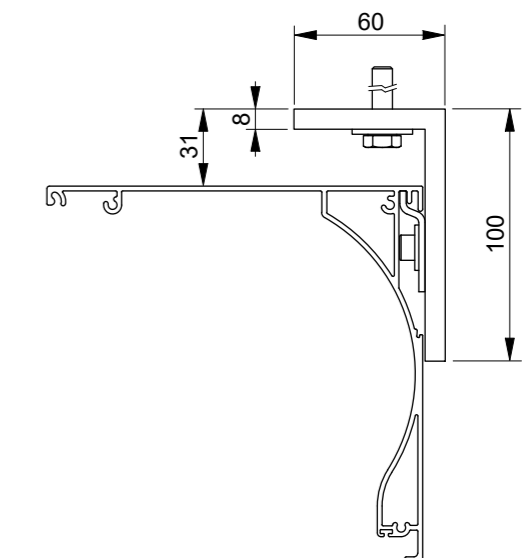
Abdeckung



Montageclip Kasten

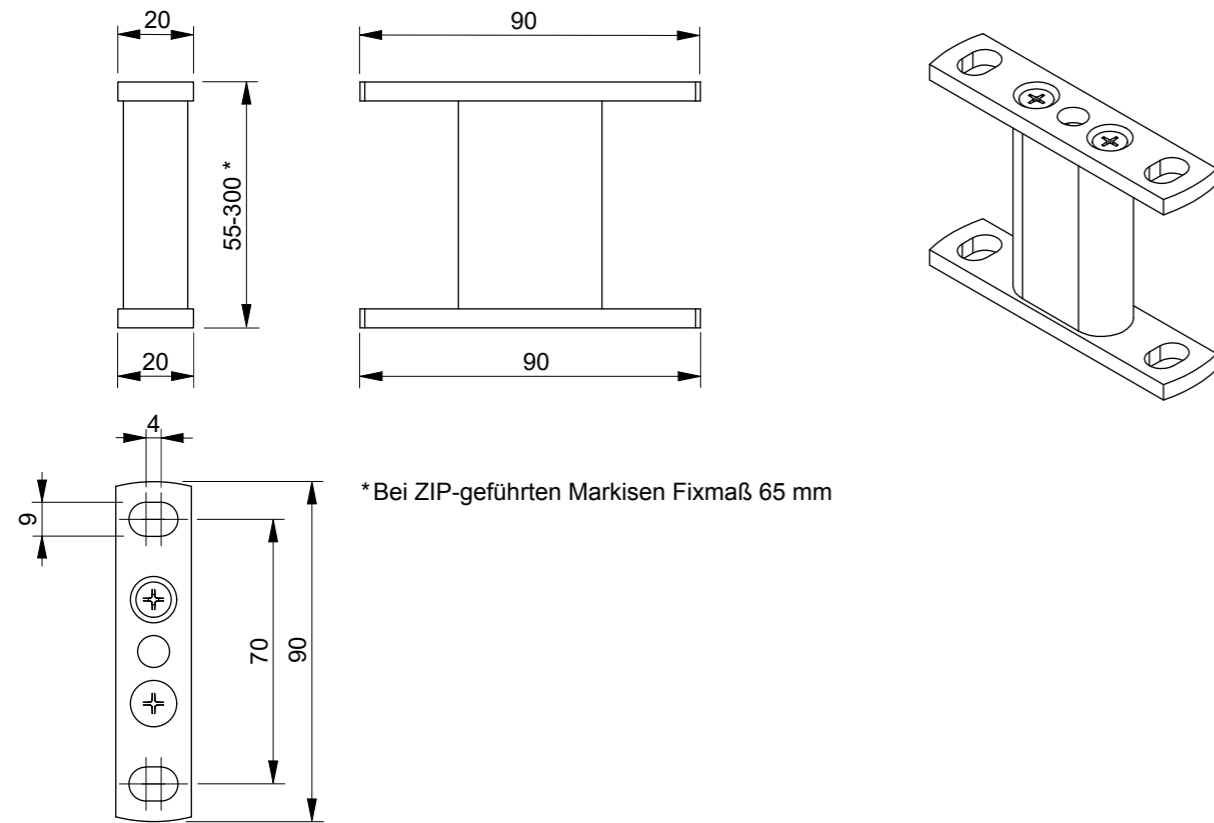


Deckenbefestigung

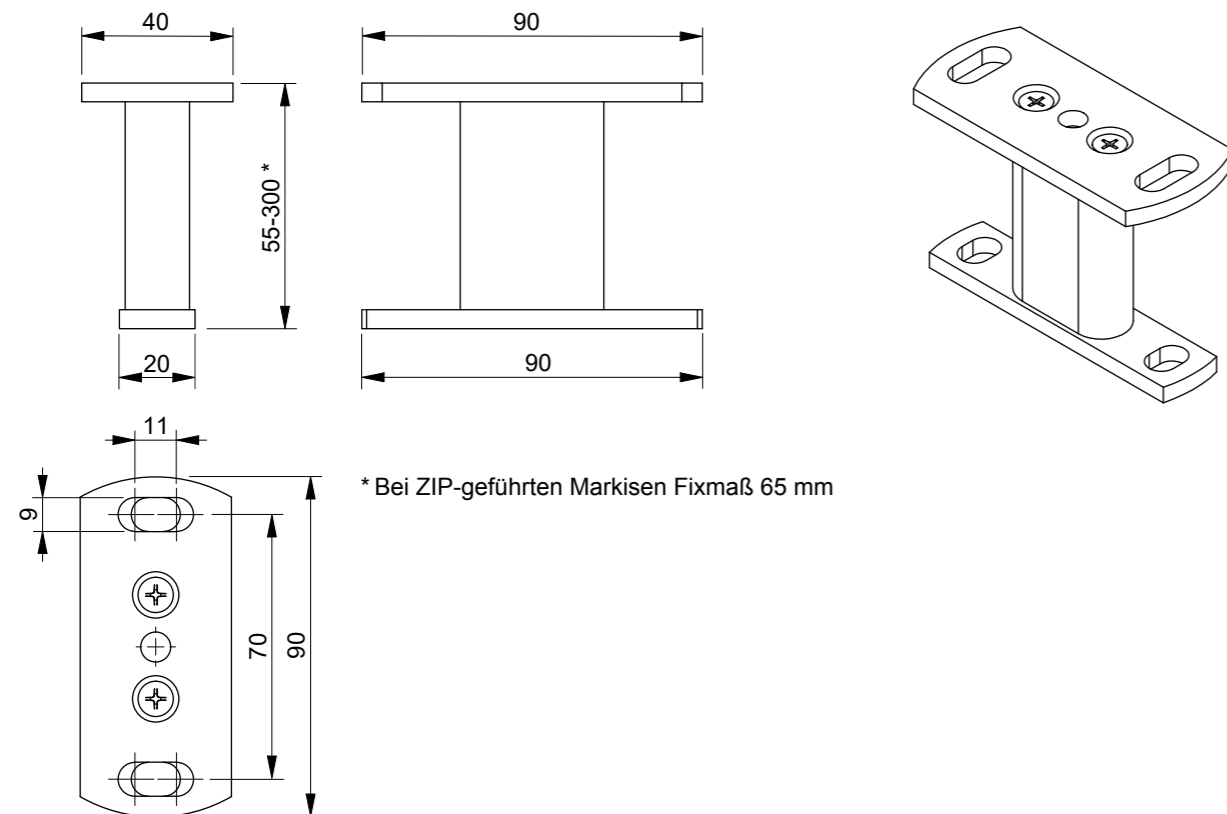


Montagezubehör

Distanzkonsole 20S

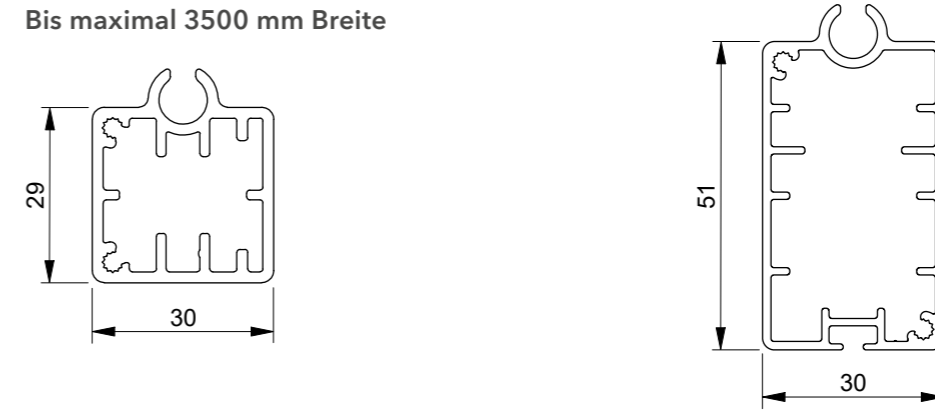


Distanzkonsole 40S

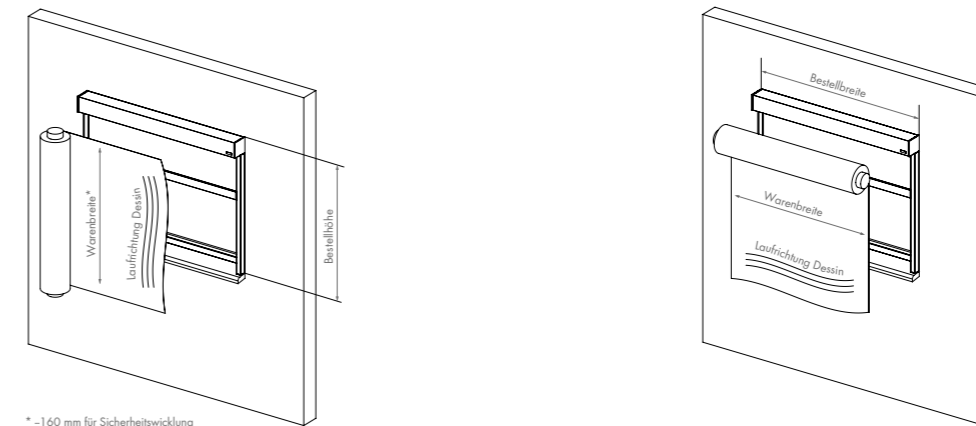


Abschlussprofile

Bis maximal 3500 mm Breite



Verarbeitungsrichtung



Verarbeitung in Querrichtung

ZIP-Tücher werden möglichst in Querrichtung und ohne Quernähte gefertigt. Das heißt, die Anlagenhöhe muss kleiner sein als die verfügbare Warenbreite abzgl. 160 mm.

Bestellhöhe ≤ Warenbreite -160 mm

Quernaht

Mit Quernaht wird gefertigt, wenn:

Bestellhöhe > Warenbreite -160 mm
und gleichzeitig:
Bestellbreite > Warenbreite

In diesem Fall erfolgt eine Verarbeitung des Tuches in Querrichtung.

Verarbeitung in Längsrichtung

Bei höheren Anlagen wird das Tuch längs verarbeitet, d.h. die Laufrichtung um 90° gedreht, um eine Quernaht zu vermeiden. Hierbei gilt dann:

Bestellbreite ≤ Warenbreite

Bitte beachten Sie, dass sich durch die gedrehte Verarbeitungsweise die Laufrichtung des Dessins ändert. Aus ästhetischen Gründen empfehlen wir, Markisentücher an einer Fassade immer mit der gleichen Verarbeitungsrichtung zu bestellen.

Tuchseite

Die Vorderseite des Tuches ist die Ansicht von außen.

Bitte geben Sie uns bei der Bestellung die gewünschte Vorderseite mit dem entsprechenden Buchstaben hinter der Artikelnummer an:
F = vorne
R = hinten

FALLARMMARKISE 790

Produktbeschreibung



Elegante Markise für das Fenster, den Balkon oder die Loggia. Sie schützt vor der Sonne und ermöglicht gleichzeitig den Blick nach außen. Im eingefahrenen Zustand liegt das Tuch vor Witterungseinflüssen geschützt im dezent wirkenden Kasten.

Windwiderstandsklasse

Markise der Windwiderstandsklasse 2 gemäß DIN EN 13561

Tuchwelle

Flachnutwelle aus Stahl, Ø 78 mm, verzinkt.

Arme

Armrohre aus Aluminium-Strangpressprofilen mit innenliegenden Federn, Armgelenke aus Aluminiumguss, Armhalter für Wand oder Laibungsmontage.

Ausfallprofil

Strangpressprofil aus Aluminium mit seitlichen Endkappen aus Aluminium.

Kasten

Formschönes Aluminiumprofil mit Kopfstücken aus Aluminiumguss.

Montage

Befestigungskonsolen für die Montage an der Wand, Laibung oder Decke. Als Alternative ist die Aufstellung mit Klemmstützen möglich.

Antrieb

Motor im Preis enthalten. Optional mit Funkmotor io und Fernbedienung gegen Aufpreis. Kurbelantrieb auf Wunsch gegen Minderpreis.

Material und Oberfläche

Alle Verbindungsteile aus rostfreiem Edelstahl, Gestell pulverbeschichtet.

Farben

Umfangreiches Standard-Farbprogramm bestehend aus 20 Pulveroberflächen. Die aktuelle Auswahl finden Sie im KADECO-Farbfächer. Weitere Farbwünsche erfüllen wir gerne auf Anfrage.

FALLARMMARKISE 790

Abmessungen

Breite

Mindestbreite 900 mm
Maximalbreite 6000 mm
Bei Laibungs- oder Klemmstützenbefestigung Breite bis 4000 mm

Armlängen

750 mm, 1000 mm, 1250 mm und 1500 mm

Tuchbreiten

Tuchbreite = Anlagenbreite - 120 mm

Armneigung

Standard: 90°
Neigung bis max. 135° möglich

Hinweise

Einrückung der Arme beachten.
Max. Armabstand 5000 mm.

Achtung:

Anlagen mit einer Breite > 4000 mm können nicht für Laibungs- bzw. Klemmstützenbefestigung geliefert werden.

Tuchlängen

Winkel Ausfallprofil	90°	135°
Ausfall in mm	750	1300
	1000	1660
	1250	2040
	1500	2370

Maß „Y“

Abstand Fallarmbefestigung in mm		
Ausfall in mm	750	580
	1000	830
	1250	1080
	1500	1330

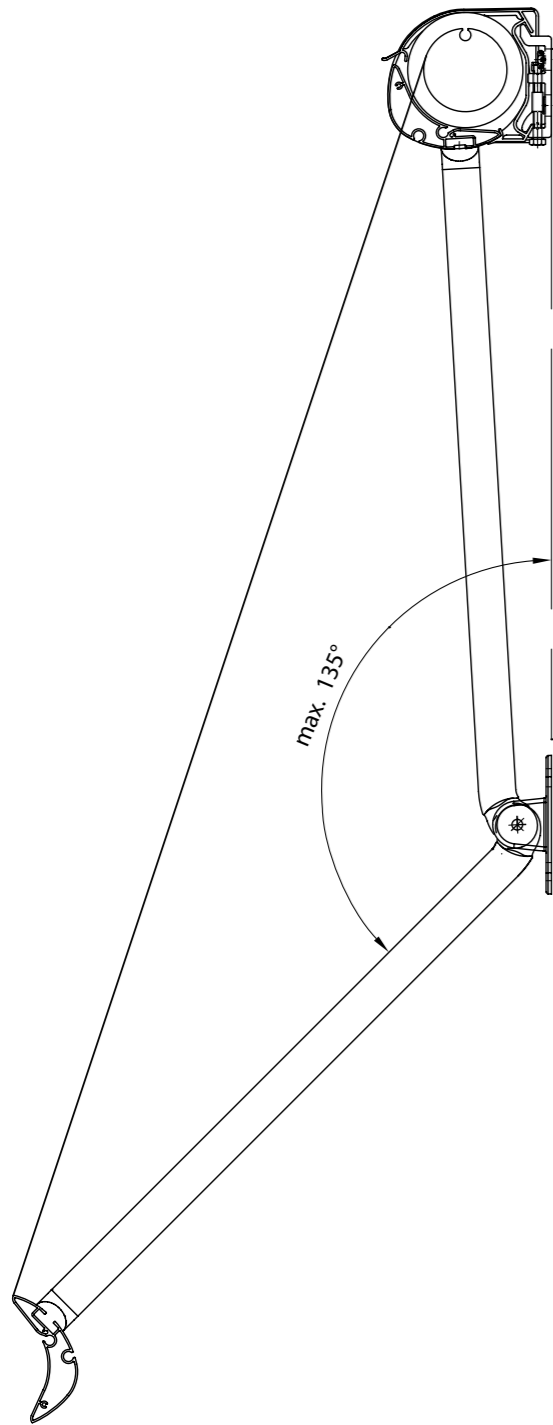
Konsolen und Bohrungen

Breite in mm	2000	2500	3000	3500	4000	4500	5000	5500	6000
Ausfall in mm	750	2/4	2/4	2/4	2/4	2/4	3/6	3/6	3/6
	1000	2/4	2/4	2/4	2/4	2/4	3/6	3/6	3/6
	1250	2/4	2/4	2/4	2/4	2/4	3/6	3/6	3/6
	1500	2/4	2/4	2/4	2/4	2/4	3/6	3/6	3/6

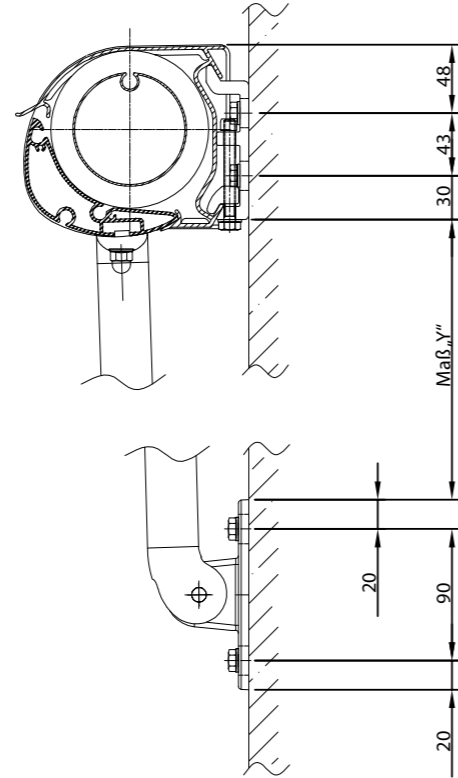
FALLARMMARKISE 790

Querschnitte und Maße

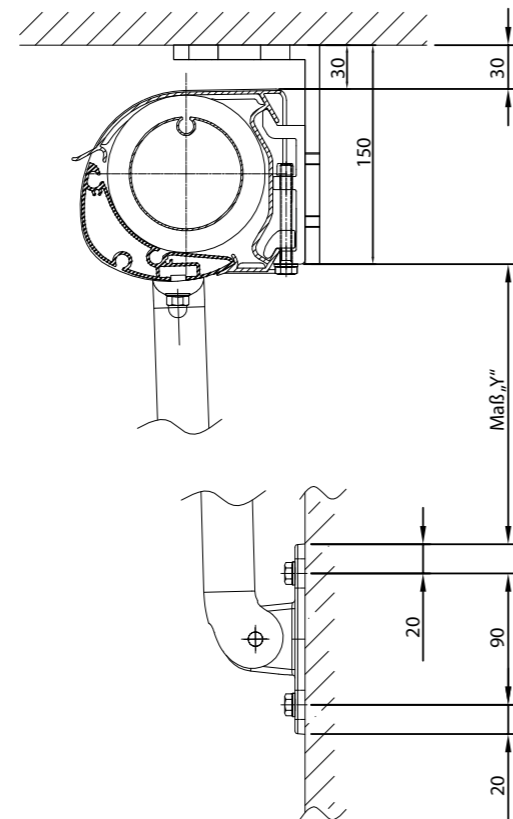
Seitenansicht



Wandbefestigung



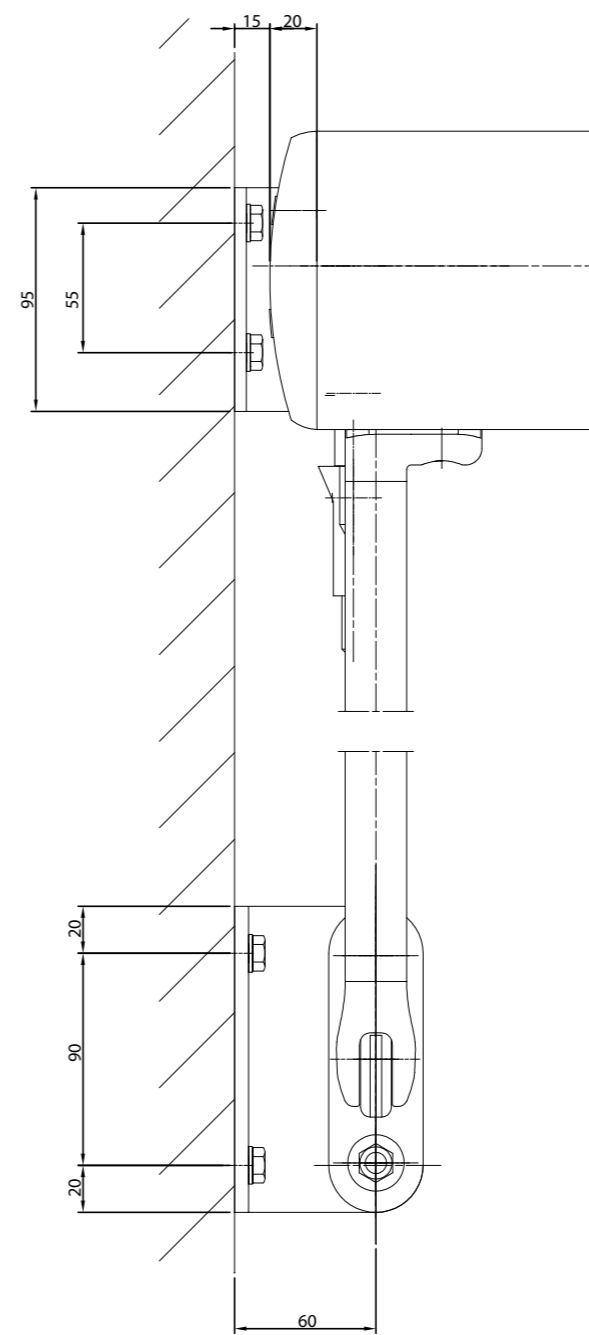
Deckenbefestigung



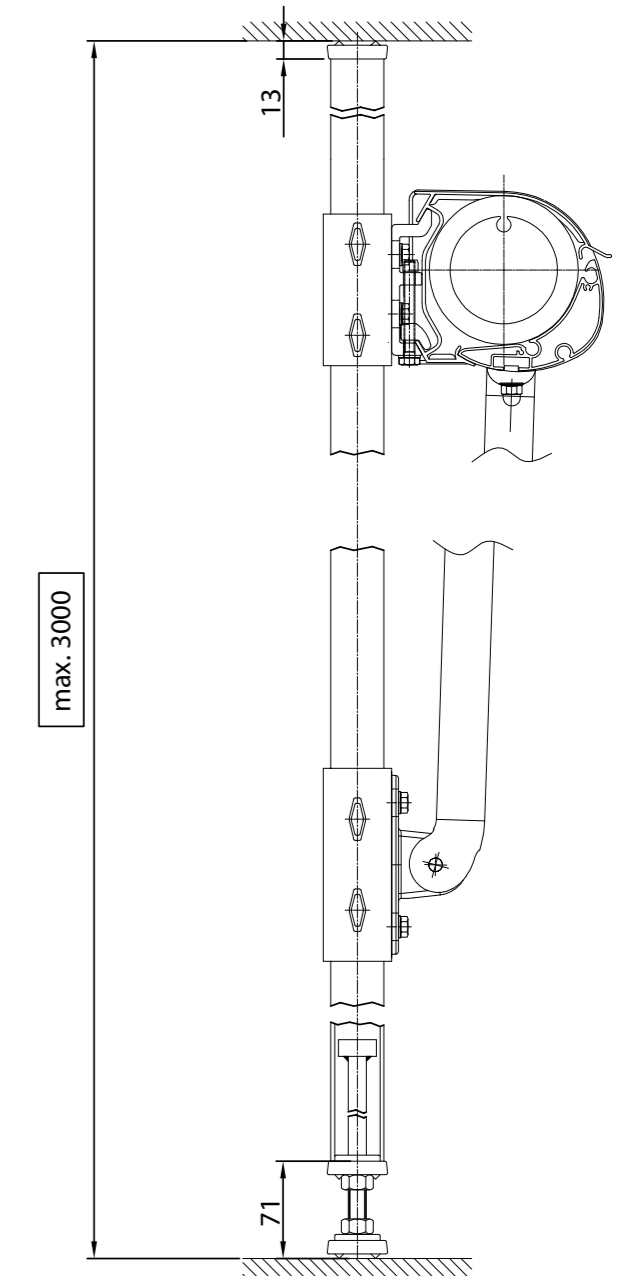
FALLARMMARKISE 790

Querschnitte und Maße

Laibungsbefestigung



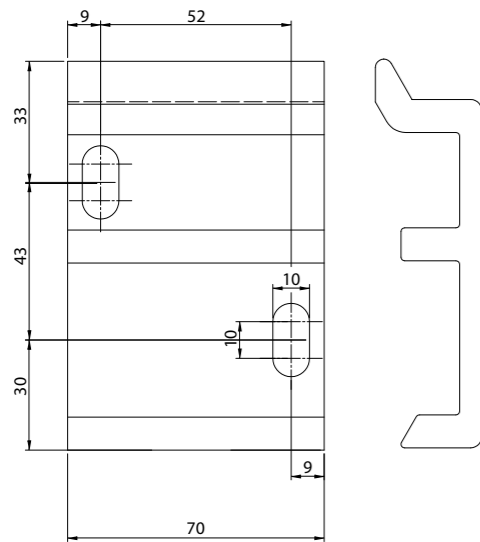
Klemmsäulenbefestigung



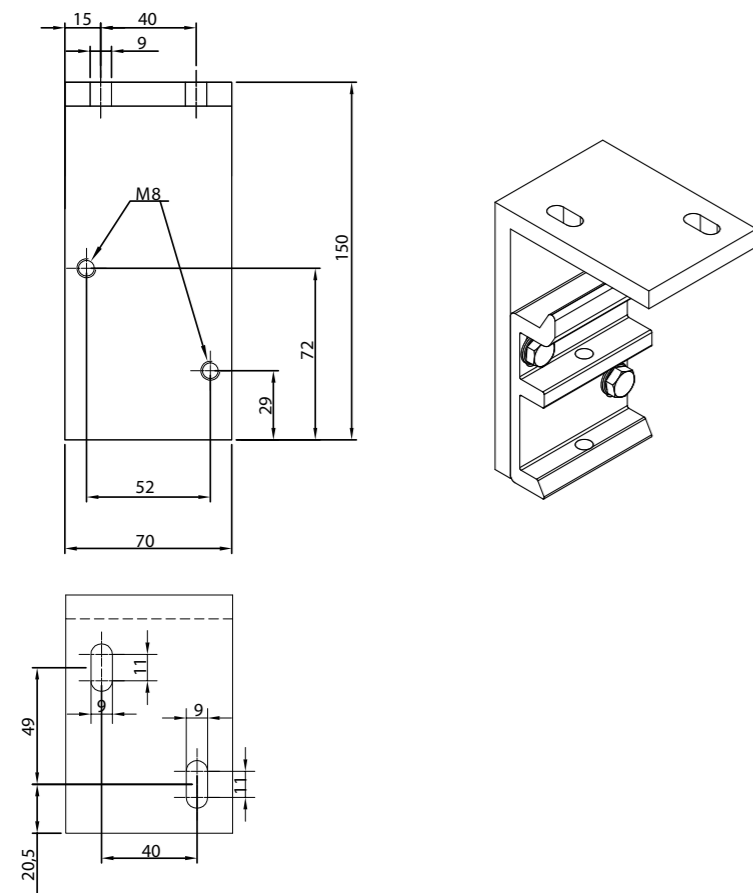
FALLARMMARKISE 790

Montagezubehör

Wandkonsole



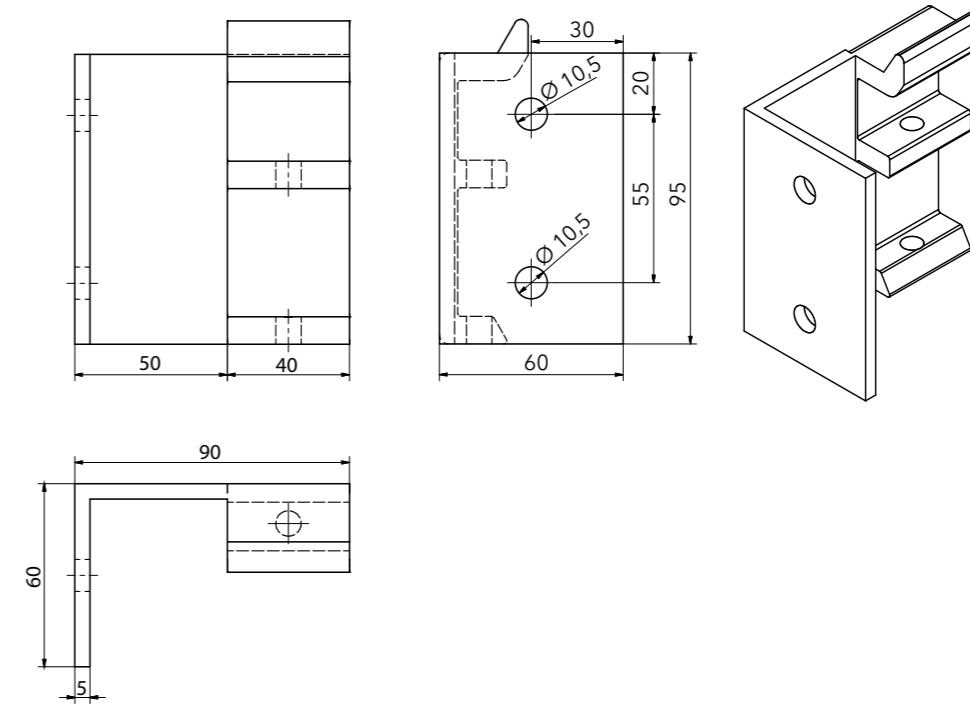
Deckenkonsole



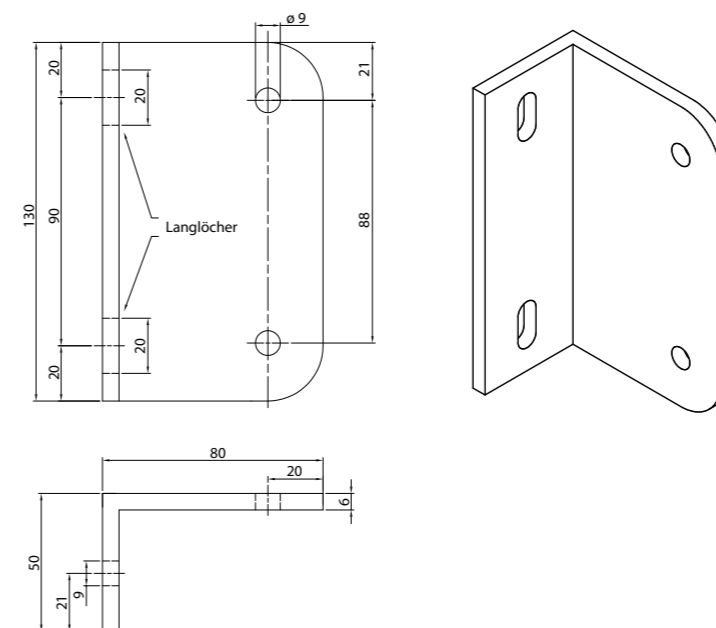
FALLARMMARKISE 790

Montagezubehör

Laibungskonsole Kasten



Laibungswinkel Arm



FALLARMMARKISE 791

Produktbeschreibung



Offene, leichte Fallarmmarkise für das Fenster, den Balkon oder die Loggia. Sie schützt vor der Sonne und ermöglicht gleichzeitig den Blick nach außen.

Windwiderstandsklasse

Markise der Windwiderstandsklasse 2 gemäß DIN EN 13561

Tuchwelle

Flachnutwelle aus Stahl, Ø 63 mm, verzinkt.

Arme

Armrohre aus Aluminium-Strangpressprofilen mit innenliegenden Federn, Armgelenke aus Aluminiumguss, Armhalter für Wand oder Laibungsmontage.

Montage

Befestigungskonsolen für die Montage an der Wand oder der Decke. Als Alternative ist die Aufstellung mit Klemmstützen möglich.

Antrieb

Motor im Preis enthalten.
Optional mit Funkmotor io und Fernbedienung gegen Aufpreis.
Kurbelantrieb auf Wunsch gegen Minderpreis.

Oberfläche

Alle Aluminiumteile sind pulverbeschichtet.

Farben

Umfangreiches Standard-Farbprogramm bestehend aus 20 Pulveroberflächen. Die aktuelle Auswahl finden Sie im KADECO-Farbfächer. Weitere Farbwünsche erfüllen wir gerne auf Anfrage.

Abmessungen

Breite

Mindestbreite = 900 mm
bis max. 4500 mm

Armlängen

750 mm, 1000 mm, 1250 mm und 1500 mm

Tuchbreiten

Tuchbreite = Anlagenbreite - 95 mm

Armneigung

Standard: 90°

Neigung bis max. 135° möglich

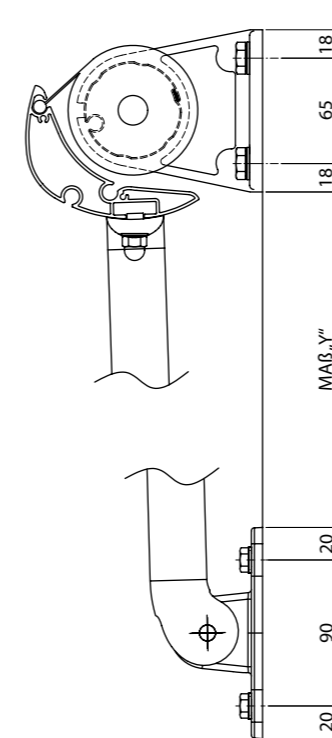
Montageabstände Fallarme

Abstand Fallarmbefestigung in mm		Maß „Y“	Maß „Z“
Ausfall	750	605	735
in mm	1000	855	985
	1250	1105	1235
	1500	1355	1485

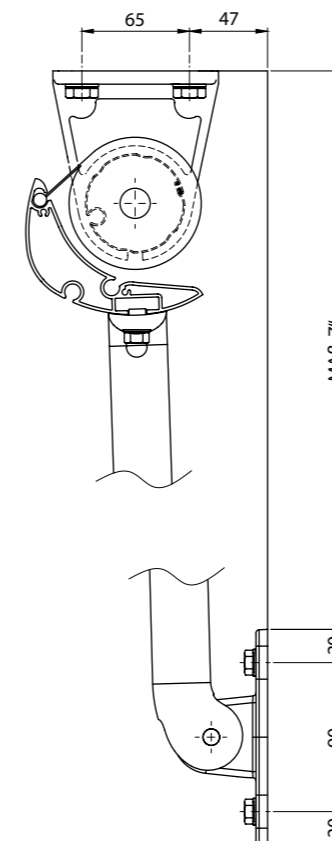
FALLARMMARKISE 791

Querschnitte und Maße

Wandbefestigung



Deckenbefestigung



Klemmstützenbefestigung

