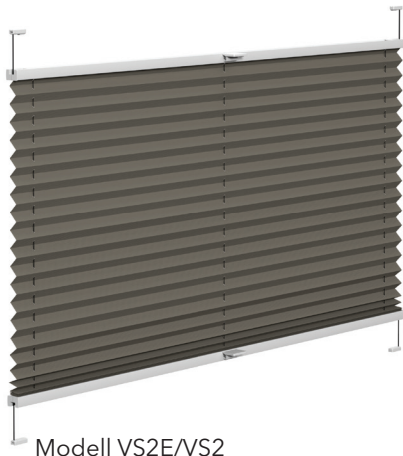
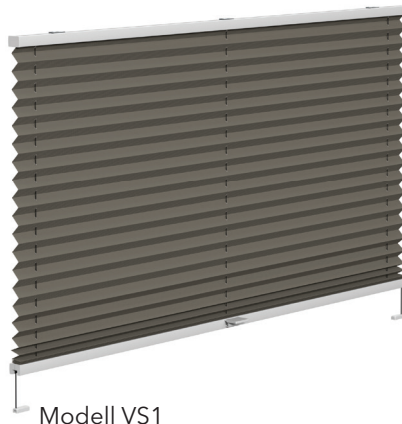


TECHNISCHE DATEN

MODELL VS2E, VS2, VS1 - VERSPANNTES PLISSEE SYSTEM 2022



Modell VS2E/VS2



Modell VS1

Produktbeschreibung

Maßgefertigtes, verspanntes Plissee für Senkrechtfenster mit feststehender Oberschiene und frei verschiebbarer Unterschiene (Modell VS1) oder frei verschiebbarer Ober- und Unterschiene (Modelle VS2E/VS2) aus Aluminium. Bei dem Modell VS1 erfolgt die Befestigung der Oberschiene über Clips und unten über einen zweiteiligen Spansschuh, bei dem Modell VS2 oben und unten über einen zweiteiligen Spansschuh. Optional ist eine Arretierung der Unter- bzw. Ober- und Unterschiene am Spansschuh über magnetische Verrastung oben, unten oder optional beidseitig möglich. Die magnetische Verrastung sowie ein Designgriff aus Metall sind in der Elegance Ausführung (Modell VS2E) bereits enthalten. Die Profile sind in den Farben Weiß, Aluminium eloxiert, Anthrazit und Schwarz erhältlich. Optional ist eine schraublose Montage möglich.

Größenbereiche

Pakethöhentabelle

Abmessungen

Modelle VS1/VS2(E)

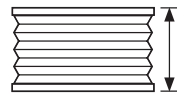
Max. Breite 200 cm*
Max. Höhe 200 cm

bzw.

Max. Breite 120 cm
Max. Höhe 220 cm

Min. Breite 12 cm (VS1)
Min. Breite 23 cm (VS2)
Min. Höhe 20 cm

Anlagenhöhe in cm

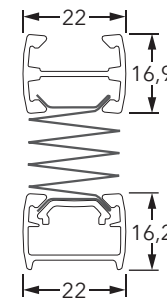


50
100
150
200
220

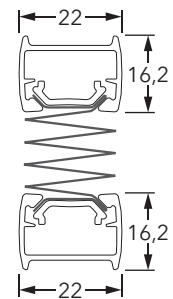
Pakethöhe in cm



max. 6,0
max. 7,0
max. 8,0
max. 9,0
max. 9,5



VS1



VS2

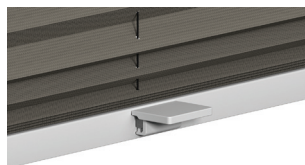
* Anlagen über 150 cm Breite werden mit 3 bzw. 6 Spanschuhen gefertigt.

Bedienung

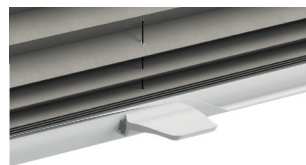
Manuell

mit Bediengriff aus Kunststoff (Standard)

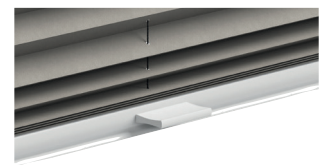
Optional mit
- Bediengriff für Bedienstab /
Bedienstab
- Designgriff aus Metall



Standard-Bediengriff aus Kunststoff



Bediengriff für Bedienstab



Designgriff aus Metall

Bedienung-Optionen

1) Ausbalancierung (Standard)

Horizontaler Gleichlauf beider Bedienschiene für das Modell VS2.

2) Magnetische Verrastung

Beinhaltet Spanschuhe mit integriertem Magnet für sicheren Halt der Bedienschiene. Optional pro Bedienschiene.

Montage-Optionen

Verschraubt

- 1) Montage im Fensterfalz
 - VS1 mit Clip und Spannschuh
 - VS2 mit Spannschuh



VS2 oben



VS1 oben



VS1/2 unten

- 2) Montage auf dem Rahmen oder an der Wand
 - mit Wandwinkel und Montageclip (VS1)
 - mit Wandwinkel und Spannschuh (VS1 und VS2)
 - mit Glasleistenwinkel (nur VS2 und VS2E)



VS1 oben



VS2 oben



VS2 unten

Schraublos

- 3) Montage im Glasfalz, geklebt
 - mit Klebeleiste (nur VS2 und VS2E)
 - mit Klebepad (nur VS2 ohne magn. Ver-
 rüstung)



- 4) Montage auf dem Fensterflügel, Anlage
 läuft im Glasfalz
 - mit Bügelträger (nur VS2 und VS2E)

Farben

Profile

Die Profile der Bediensienen und die verwendeten Komponenten sind je nach Anlagentyp in verschiedenen Farben lieferbar.

Kunststoffteile

Bediengriffe, Spannschuhe und Abschlusskappen werden farblich auf die vier optionalen Profilarben abgestimmt.

Plissee-Kollektion

Umfangreiche Farb- und Motivauswahl mit mehr als 320 Positionen

- Unterschiedliche Transmissionsgrade von lichtdurchlässig bis abdunkelnd
- Verschiedenste Materialien und Gewebearten von Leinenoptik, über Crushoptik bis hin zu Scherlis und Jacquards
- Zahlreichen Themen- und Trendkarten
- Teilweise Schwer entflammbar, B1 gemäß DIN 4102. Trevira CS
- Farb- und Qualitätssortierung für verschiedene Anwendungsbereiche im Objekt