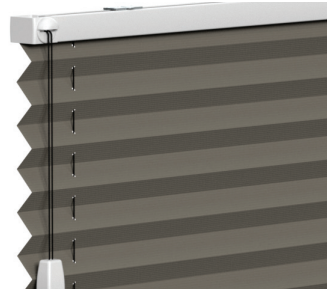
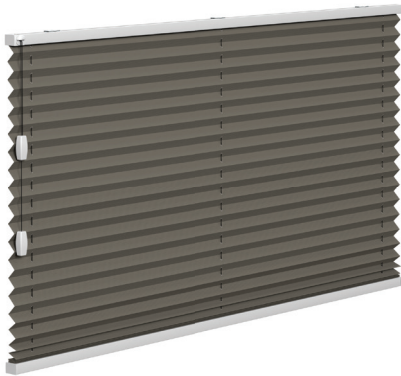


## TECHNISCHE DATEN

### MODELL F1 - SYSTEM 2022 - FREIHÄNGENDES PLISSEE MIT SCHNURZUG



Modell F1

#### Produktbeschreibung

Maßgefertigtes, freihängendes Plissee für Senkrechtfenster mit feststehender Oberschiene und stufenlos höhenverstellbarer Unterschiene aus Aluminium. Die Befestigung der Oberschiene erfolgt über Clips. Optional ist bei einer Pendelsicherung die Befestigung unten über einen zweiteiligen Spannschuh möglich. Das Getriebe mit dem Schnurzug kann wahlweise rechts oder links positioniert werden. Die Höhenarretierung der Anlage erfolgt über ein Schnurschloss. Die Profile sind in der Farben Weiß, Aluminium eloxiert, Anthrazit und Schwarz erhältlich.

#### Größenbereiche

#### Pakethöhentabelle

#### Abmessungen

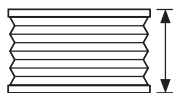
##### Modell F1

Max. Breite 230 cm\*  
Max. Höhe 260 cm

Min. Breite 15 cm  
Min. Höhe 30 cm

\* abhängig von der  
Stoffbreite

##### Anlagenhöhe in cm

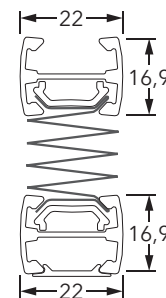


50  
100  
150  
200  
250  
260

##### Pakethöhe in cm



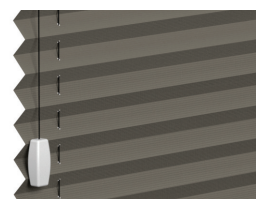
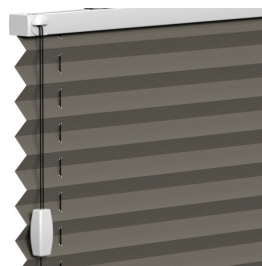
max. 6,0  
max. 7,0  
max. 8,0  
max. 9,0  
max. 10,0  
max. 10,2



#### Bedienung

##### Manuell

mit Schnurzug  
Bedienseite und Bedienlänge kann  
wunschgemäß angegeben werden.



## Montage-Optionen

### Verschraubt

- 1) Montage im Fensterfalz oder in der Fensternische mit Deckenträger



F1 oben

- 2) auf dem Rahmen oder vor der Fensternische mit Wandträger



F1 oben

## Weitere Optionen

### 1) Pendelsicherung

Das Plissee wird durch eine beidseitige Drahtverspannung vor dem Pendeln gesichert.



Pendelsicherung bei Montage mit Montageclip



Pendelsicherung bei Montage mit Wandträger

## Farben

### Profile

Die Profile der Bedienschienen und die verwendeten Komponenten sind je nach Anlagentyp in verschiedenen Farben lieferbar.

### Kunststoffteile

Bediengriffe, Spannschuhe und Abschlusskappen werden farblich auf die vier optionalen Profifarben abgestimmt.

## Plissee-Kollektion

Umfangreiche Farb- und Motivauswahl mit mehr als 320 Positionen

- Unterschiedliche Transmissionsgrade von lichtdurchlässig bis abdunkelnd
- Verschiedenste Materialien und Gewebarten von Leinenoptik, über Crushoptik bis hin zu Scherlis und Jacquards
- Zahlreichen Themen- und Trendkarten
- Teilweise Schwer entflammbar, B1 gemäß DIN 4102. Trevira CS
- Farb- und Qualitätssortierung für verschiedene Anwendungsbereiche im Objekt