

Besser dämmen mit

**JOMA**



## **JOMA | KELLERDECKE**

WOHLFÜHLTEMPERATUR FÜR IHR ERDGESCHOSS



[www.joma.de](http://www.joma.de)

# JOMA – Kellerdecke



## WOHLFÜHLTEMPERATUR FÜR IHR ERDGESCHOSS

### VIELFÄLTIGE DÄMMLÖSUNGEN

Mit acht verschiedenen Dämmsystemen im Bereich Kellerdeckendämmung hat JOMA für jede Anforderung die passende Lösung parat. Schallschluckende Akustikoberflächen, Widerstandsfähigkeit gegen indirekte UV-Strahlung oder Resistenz gegen Schädlings- und Schimmelbefall sind nur einige Eigenschaften unserer Produkte.

### MEHR ALS EFFIZIENT

Dass unsere Dämmelemente optisch ansprechend, feuchtigkeitsbeständig, schlag- und stoßfest sind, versteht sich von selbst. Das handliche Format und das speziell entwickelte JOMA-Schienensystem sowie die Nut- und Federverbindungen machen die Montage zum Kinderspiel.

## INDIVIDUELL AN IHRE WÜNSCHE ANGEPASST

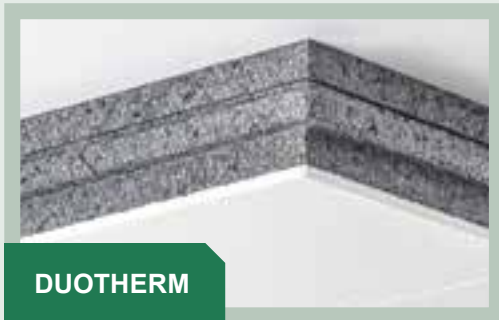
Testen Sie unseren Produktkonfigurator auf:  
[www.joma.de/kd-konfigurator](http://www.joma.de/kd-konfigurator)



## UNSERE PLUSPUNKTE IM ÜBERBLICK

- die Komplettlösung für alle Kellerdecken
- verschiedene Dämmtypen
- erstklassige Wärmedämmung
- einfache & schnelle Montage
- günstiges Preis-Leistungs-Verhältnis
- schlag- und stoßfest
- keine sichtbaren Dübel
- große Oberflächenvielfalt

## TYP „DUOTHERM“ KELLERDECKEN-DÄMMELEMENT



DUOTHERM

### IDEAL FÜR NIEDRIGE KELLERRÄUME

Die DuoTherm ist eine Verbundplatte aus zwei Styroporplatten. Sie kommt durch unsere neuartige Produktionsweise völlig ohne Klebstoffe aus.

### WIDERSTANDSFÄHIGE STYROPORPLATTE

Die Deckplatte besteht aus einer weißen, sehr robusten Styroporplatte, damit beim Einbau sowie während der Nutzung Schäden an der Platte minimiert werden. Zusätzlich ist die weiße Deckschicht abgeschliffen, somit sehr glatt und mit einer Fasse versehen, um eine ansprechende Optik an die Kellerdecke zu zaubern.

Unter der Deckfläche schlummert die derzeit beste Wärmedämmung aus EPS mit WLS 032. Somit können Sie an Dämmstärke sparen und haben mehr Kellerhöhe zu Verfügung.

### HANDLICH UND LEICHT

Das Gesamtelement ist sehr handlich und leicht und lässt sich ähnlich einfach wie die Styro in allen Kellerräumen verbauen.

### ELEMENT

<b>Format:</b>	1.000 x 500 mm = 0,500 m <sup>2</sup>
<b>Deckfläche:</b>	980 x 480 mm = 0,470 m <sup>2</sup>
<b>Baustoffklasse:</b>	B2 in horizontaler Verlegung ab 80 mm (Element erst ab 80 mm verfügbar)
<b>Verpackung:</b>	im Umkarton

### OBERFLÄCHE

<b>Baustoffklasse:</b>	B1
<b>Dicke:</b>	5 mm
<b>Farbe:</b>	weiß
<b>Kanten:</b>	gefast
<b>Widerstandsfähigkeit:</b>	unempfindlich gegen leichtere Stöße und Feuchtigkeit

### DÄMMUNG

<b>Typ:</b>	EPS Neopor 032, mit Schienennut
<b>Kanten:</b>	umlaufende Nut und Feder
<b>Baustoffklasse:</b>	B1*
<b>Dicke:</b>	80–300 mm

\*Baustoffklasse B2 in horizontaler Verlegung ab 80 mm



### IHRE JOMA-VORTEILE

- handliches Format
- hochwertige Optik
- maximale Dämmqualität
- keine sichtbaren Dübel
- feuchtigkeitsunempfindlich
- weiße, druckfeste Deckschicht
- leichte Montage mit dem JOMA-Schienensystem

# TYP „SAFEPOR“ UND „SAFEPOR+SE“

## KELLERDECKEN-DÄMMELEMENT



### FEUCHTIGKEIT AUSGLEICHENDE CALCIUMSILICATPLATTEN

Die Feuchtigkeitsverhältnisse in Kellerräumen sind geprägt durch einfache physikalische Vorgänge: Die kältere Luft in diesen Räumen kann weniger Feuchtigkeit aufnehmen als warme Luft. Nach der Sättigung der Luft schlägt sich Feuchtigkeit an Oberflächen nieder. Durch falsches Lüften schaukelt sich dieser schlechte Zustand schnell auf. Das macht vielen Oberflächen zu schaffen; die SAFEPOR-Platte fühlt sich dagegen in jedem Klima wohl. Calciumsilikat-Platten haben sich hier unter extremsten Bedingungen bewährt. Sie sind resistent gegen Schädlings- und Schimmelbefall (Wachstum „0“ nach DIN EN ISO 846) und wirken feuchtigkeitsausgleichend. Sie können bis zu 60% Wasser aufnehmen und in trockenen Zeiten wieder an die Raumluft abgeben. Als Element mit der Wärmedämmung EPS 032 der ideale Problemlöser.



Optional kann die Platte für die einbetonierte Anwendung mit Rillen versehen werden, um das Dämmelement in der Schalung zu fixieren = Typ „Safepor+SE“.

### ELEMENT

<b>Format:</b>	1.015 x 615 mm = 0,624 m <sup>2</sup>
<b>Deckfläche:</b>	1.000 x 600 mm = 0,600 m <sup>2</sup> (Berechnungsmaß ist das Format)
<b>Baustoffklasse:</b>	B2
<b>Verpackung:</b>	im Umkarton

### OBERFLÄCHE – CALCIUMSILICATPLATTE

<b>Baustoffklasse:</b>	A1
<b>Dicke:</b>	5 mm
<b>Farbe:</b>	beige-weiß
<b>Kanten:</b>	stumpf
<b>Widerstandsfähigkeit:</b>	sehr hohe Stabilität, schimmelresistent, feuchtigkeitsausgleichend (Biegezugfestigkeit > 12 N/mm <sup>2</sup> )

### DÄMMUNG

<b>Typ:</b>	EPS Neopor 032 DI, mit Schienennut ab 60 mm
<b>Kanten:</b>	umlaufende Nut und Feder
<b>Baustoffklasse:</b>	B1*
<b>Dicke:</b>	40–300 mm

natürlicher Werkstoff, Farbabweichungen möglich

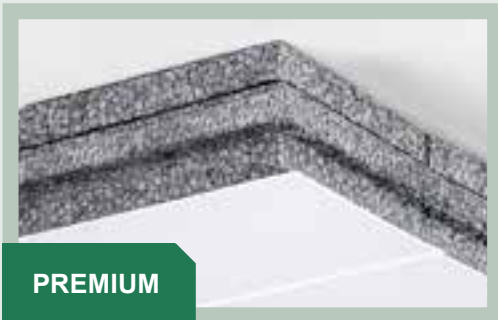


### IHRE JOMA-VORTEILE

- mit Spezialplatte
  - ✓ resistent gegen Schimmel- und Schädlingsbefall
  - ✓ nichtbrennbar A1
  - ✓ verrottungssicher
  - ✓ feuchtigkeitsausgleichend
- leichte Montage mit dem JOMA-Schienensystem
- keine sichtbaren Dübel
- schlag- und stoßfest
- WLG 032 – besser gedämmt
- feuchtigkeitsausgleichend



## TYP „PREMIUM“ KELLERDECKEN-DÄMMELEMENT



PREMIUM

### FEUCHTIGKEITSUNEMPFINDLICHES MATERIAL

In Kellerräumen kann es durch Temperaturunterschiede zu Tauwasseranfall an Wand und Decke kommen. Deshalb ist es wichtig, gerade in kalten Kellerräumen, feuchtigkeitsunempfindliche Materialien einzusetzen. Sowohl die EPS-Dämmung als auch die neue Premium-Oberfläche des Dämmelements besitzen diese Eigenschaft. Die Platte ist feucht abwischbar und somit einfach zu reinigen.

### UV-BESTÄNDIGE OBERFLÄCHEN

Und nicht nur das: Die Oberfläche ist widerstandsfähig gegen indirekte UV-Strahlung und zudem stoß- und schlagfest. Trotzdem ist sie sehr gut und leicht zu verarbeiten.

### ÜBERLAPPENDE KANTEN

Die neuartige Verlegeart mit überlappenden Kanten sorgt für eine dichte, wärmebrückenreduzierte, fugenfreie Verlegung. Befestigungsart ist vorzugsweise das JOMA-Schienensystem, bei dem die mechanische Befestigung verdeckt bleibt. Das Element ist extrem leicht und hat ein handliches Format – Transport und Verlegung sind so einfach wie nie.



### IHRE JOMA-VORTEILE

- feuchtigkeitsbeständig, schlag- und stoßfest
- überlappende Kanten = wärmebrückenreduziert + fugenfreie Verlegung
- leichte Montage mit JOMA-Schienensystem
- kaschierte Premium-Platte durchgehend weiß
- widerstandsfähig gegen indirekte UV-Strahlung
- leicht und handlich
- keine sichtbaren Dübel
- WLS 032

### ELEMENT

<b>Format:</b>	1.015 x 615 mm = 0,624 m <sup>2</sup>
<b>Deckfläche:</b>	1.000 x 600 mm = 0,600 m <sup>2</sup>
<b>Baustoffklasse:</b>	B2
<b>Verpackung:</b>	im Umkarton

### OBERFLÄCHE

<b>Baustoffklasse:</b>	B1
<b>Dicke:</b>	2 mm
<b>Farbe:</b>	weiß durchgefärbt
<b>UV-Beständigkeit:</b>	UV-beständig bei indirekter Einstrahlung
<b>Widerstandsfähigkeit:</b>	schlag- und stoßfest, feuchtigkeitsunempfindlich

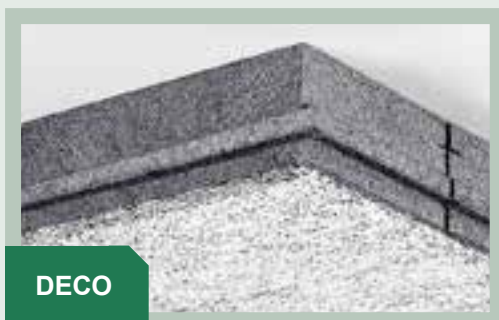
### DÄMMUNG

<b>Typ:</b>	EPS Neopor 032 DI, mit Schienennut ab 60 mm
<b>Kanten:</b>	umlaufende Nut und Feder
<b>Baustoffklasse:</b>	B1*
<b>Dicke:</b>	40–300 mm

\*Baustoffklasse B2 in horizontaler Verlegung ab 80 mm Dämmung

# TYP „DECO“

## KELLERDECKEN-DÄMMELEMENT



### TOP AKUSTIK

Der Typ DECO besteht vor allem durch seine Kombination aus Akustik- und Wärmedämmung. Die 15mm Akustik-Oberfläche schluckt den Schall, der durch Waschmaschine, Trockner und Heizung im Keller oder Aktivitäten in Hobbyräumen verursacht wird.

### DESIGN DECKEN

Nebenbei ist die DECO, wie der Name schon sagt, höchst dekorativ. Die quadratischen Elemente mit gefasteten Kanten ergeben auf der Fläche ein optisch ansprechendes Bild.

### EINFACHE VERLEGUNG

Die wirkungsvolle Oberfläche ist nebenbei noch äußerst schlagfest, stoßfest und feuchtigkeitsbeständig.

Das handliche Format sowie die gut bearbeitbaren Materialien machen das Verlegen leicht. Die Befestigung ist vorzugsweise das JOMA-Schienensystem, bei dem die mechanische Befestigung verdeckt bleibt.

### ELEMENT

<b>Format:</b>	615 x 615 mm = 0,378 m <sup>2</sup>
<b>Deckfläche:</b>	600 x 600 mm = 0,360 m <sup>2</sup>
<b>Baustoffklasse:</b>	B2
<b>Verpackung:</b>	im Stülpkarton

### OBERFLÄCHE – AKUSTIK-DÄMMPLATTE

<b>Baustoffklasse:</b>	B1
<b>Dicke:</b>	15 mm
<b>Farbe:</b>	weiß gespritzt auf Basis grau
<b>Kanten:</b>	gefast K5
<b>Widerstandsfähigkeit:</b>	schlag- und stoßfest

### DÄMMUNG

<b>Typ:</b>	EPS Neopor 032 DI, mit Schienennut ab 60 mm
<b>Kanten:</b>	umlaufende Nut und Feder
<b>Baustoffklasse:</b>	B1*
<b>Dicke:</b>	60–160 mm

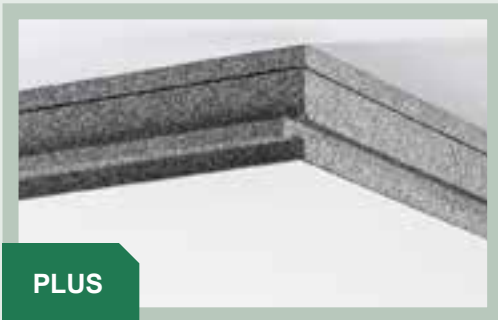
\*Baustoffklasse B2 in horizontaler Verlegung ab 80mm Dämmung



### IHRE JOMA-VORTEILE

- handliches Format
- leichte Montage mit dem JOMA-Schienensystem
- schallschluckend
- keine sichtbaren Dübel
- schlag- und stoßfest
- WL G 032 – besser gedämmt
- wohnliche Optik

## TYP „PLUS“ KELLERDECKEN-DÄMMELEMENT



### MEHR RAUMVOLUMEN

Die PLUS-Kellerdecke hat einen EPS-Kern mit einseitig kaschierter, weißer HDF-Platte.

Das Element ist sehr leicht und lässt sich in engen Kellerräumen einfach verarbeiten. In wenig genutzten und trockenen Räumen bringt die helle Oberfläche gefühlt mehr Raumvolumen in den Keller.

### ELEMENT

<b>Format:</b>	1.015 x 615 mm = 0,624 m <sup>2</sup>
<b>Deckfläche:</b>	1.000 x 600 mm = 0,600 m <sup>2</sup>
<b>Baustoffklasse:</b>	B2
<b>Verpackung:</b>	im Umkarton

### OBERFLÄCHE – HDF-PLATTE

<b>Baustoffklasse:</b>	B2
<b>Farbe:</b>	weiß
<b>UV-Beständigkeit:</b>	UV-beständig bei indirekter Einstrahlung
<b>Widerstandsfähigkeit:</b>	schlag- und stoßfest



### IHRE JOMA-VORTEILE

- helle Oberfläche
- geringes Gewicht
- schlag- und Stoßfestigkeit
- leichte Montage mit dem JOMA-Schienensystem

### DÄMMUNG

<b>Typ:</b>	EPS 035 DI oder EPS Neopor 032 DI, mit Schienennut ab 60 mm
<b>Kanten:</b>	mit Schienennut und umlaufend Nut/Federsystem
<b>Baustoffklasse:</b>	B1*
<b>Dicke:</b>	40–160 mm

Die Plus-Dämmelemente sind vor und nach dem Einbau vor Feuchtigkeit zu schützen.

# TYP „STRUKTUR“

## KELLERDECKEN-DÄMMELEMENT



STRUKTUR

### KOMBINATION VON DÄMMUNG UND PUTZOPTIK

Die STRUKTUR-Platte ist mit einer dekorativen, putzähnlichen Beschichtung, die auch leichten Stößen standhält, ausgestattet. Besonders interessant ist der Typ STRUKTUR für teilweise bewohnte Kellerräume wie Spiel- oder Arbeitszimmer.

### ELEMENT

<b>Format:</b>	1.015 x 615 mm = 0,624 m <sup>2</sup>
<b>Deckfläche:</b>	1.000 x 600 mm = 0,600 m <sup>2</sup>
<b>Baustoffklasse:</b>	B2
<b>Kanten:</b>	gefaste Kanten
<b>Verpackung:</b>	im Umkarton

### OBERFLÄCHE

<b>Baustoffklasse:</b>	B2
<b>Aussehen:</b>	weiße, putzähnliche Struktur mit umlaufender 5 mm Fase für V-Fuge
<b>UV-Beständigkeit:</b>	UV-beständig bei indirekter Einstrahlung
<b>Widerstandsfähigkeit:</b>	geringe Stöße werden abgefangen

### DÄMMUNG

<b>Typ:</b>	EPS: 035 DI, mit Schienennut ab 60 mm
<b>Kanten:</b>	mit Schienennut und umlaufend Nut/Federsystem
<b>Baustoffklasse:</b>	B1*
<b>Dicke:</b>	60–160 mm

\*Baustoffklasse B2 in horizontaler Verlegung ab 80 mm Dämmung



### IHRE JOMA-VORTEILE

- hochwertige Optik
- gefaste Kanten
- geringstes Gewicht
- leichte Montage mit dem JOMA-Schienensystem

## HILFREICHE PRODUKT ERGÄNZUNGEN

UMFANGREICHES ZUBEHÖR



### EPS-KEILE

Die kleinen Helferlein auf der Baustelle. Ob als Ebenheitsausgleich, Unterlegkeil oder provisorischer Türstopper – der Dämmkeil ist vielseitig auf der Baustelle einsetzbar.



## TYP „STYRO“ KELLERDECKEN-DÄMMELEMENT



STYRO

### GEFASTE KANTEN

Unsere STYRO-Kellerdecke ist eine EPS-Platte mit gefaster, optisch ansprechender Kantenausbildung.

### DER KLASSIKER

Die STYRO ist der Klassiker unter den Kellerdeckendämmungen. Sie wird als Basiselement verstanden. Durch ihren leichten Aufbau ist sie besonders bei sehr kleinen, wenig genutzten Kellerräumen beliebt. Das Element lässt sich kleben und auch im JOMA-Schienensystem verarbeiten.



### IHRE JOMA-VORTEILE

- FCKW-frei
- weiße Oberfläche
- feuchtigkeitsunempfindlich
- Nut und Feder System
- 5 mm Faser umlaufend
- leichte Montage mit dem JOMA-Schienensystem

### ELEMENT

<b>Format:</b>	1.015 x 615 mm = 0,624 m <sup>2</sup>
<b>Deckfläche:</b>	weiße Styroporfläche
<b>Baustoffklasse:</b>	B2
<b>Kanten:</b>	5 mm gefaste Kanten
<b>Verpackung:</b>	im Umkarton

### DÄMMUNG

<b>Farbe:</b>	weiß
<b>Typ:</b>	EPS 035 DI, mit Schienennut ab 60 mm
<b>Kanten:</b>	umlaufende, doppelte Nut und Feder verdeckte Schienenbefestigung möglich
<b>Baustoffklasse:</b>	B1
<b>Dicke:</b>	40–300 mm



### NAGELDÜBEL

Die mitgelieferten Nageldübel werden verwendet, um die Schienenstücke ohne viel schrauben an der Decke zu befestigen.



### SCHIENENSTÜCKSYSTEM

Die Schienenstücke werden ab 60 mm automatisch mitgeliefert und bieten eine einfache und wärmebrückenfreie Montage.



# VERLEGEANLEITUNG JOMA | KELLERDECKEN

## TIPPS ZUR RICHTIGEN MONTAGE

1



### 1. SCHRITT

Anfangs-JOMA-Schienenprofile an der langen Wandseite befestigen:  
2 Stück pro Element.

2



### 2. SCHRITT

Feder bei allen wandseitigen Dämm-Elementen für den Wandanschluss abschneiden.

3



### 3. SCHRITT

Erstes Element in das Schienenprofil einfahren.

4



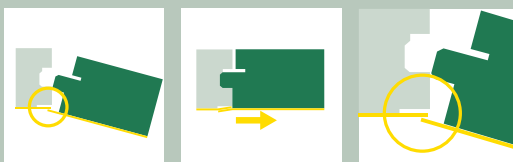
### 4. SCHRITT

T-Profil verdübeln. Verbindungs-Schienenprofil für nächstes Element überstehend versetzt befestigen.



### ANORDNUNG DER PROFILE

Bei den Typen STYRO, STRUKTUR und DECO genügen Profile nur am Stoß, bei den Typen PLUS und PREMIUM wird zusätzlich noch ein Profil mittig gesetzt.



### NUR TYP PREMIUM

Bei Premium werden die Oberflächen überlappt, um einen dichten Stoß zu erhalten.

5



**5. SCHRITT**

Nächstes Element einschieben.

6



**6. SCHRITT**

Schritt 4 + 5 bis zur Passplatte wiederholen.  
Passplatte schneiden.



Passplatte danach seitlich einführen.  
Mit Profil befestigen.

7



**7. SCHRITT**

Mit Reststück der Passplatte die nächste  
Reihe beginnen (mind. 30 cm).



**ROHRE**

An der Decke verlaufende Rohre werden  
ausgeschnitten.

**DIE LETZTE PLATTE**

Letztes Passstück schräg schneiden, um besser einfahren zu können. Evtl. PU-Schaumwulst an der Zimmerdecke anbringen und press andrücken. Das letzte Passstück kann auch mit einer Verdübelung gesichert werden. Das Bohrloch wird danach verspachtelt. Außerdem kann ringsum zur optischen Verbesserung eine Acrylfuge gezogen werden.



Besser dämmen mit

**JOMA**

## Produktkonfigurator

Mit dem JOMA-Produktkonfigurator planen Sie in wenigen Schritten Ihre individuelle Kellerdecke – einfach und bequem.

Klicken Sie sich durch die Eigenschaften, um Ihr Produkt zusammenzustellen. Nach nur wenigen Klicks können Sie eine dynamische Ausschreibung oder ein PDF für das von Ihnen zusammengestellte Produkt herunterladen.

Planen Sie Ihre individuellen Kellerdeckendämmung mit dem JOMA-Produktkonfigurator

**JETZT KONFIGURIEREN!**

[www.joma.de/kd-konfigurator](http://www.joma.de/kd-konfigurator)

### JOMA-Dämmstoffwerk GmbH

#### Jomaplatz

87752 Holzgünz  
Telefon (08393) 78-0  
Telefax (08393) 78-15

#### Cretzschwitz Nr. 31

07554 Gera  
Telefon (036695) 81-0  
Telefax (036695) 203-41



**GERNE BEANTWORTET UNSER  
SERVICETELEFON IHRE FRAGEN**

Telefon (08393) 78-13  
Telefax (08393) 78-15  
E-Mail [technik@joma.de](mailto:technik@joma.de)

[www.joma.de](http://www.joma.de)