



ERFURT-KlimaTec LP 1000+ Laibungsplatte

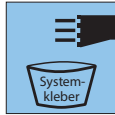
ERFURT
WÄNDE ZUM WOHLFÜHLEN

INNENWAND-
SYSTEME

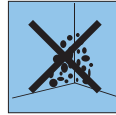
Produktvorteile



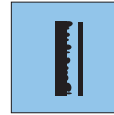
Klima-
schonend



System-
kleber SR 6



Schimmel-
hemmend



Direkt auf
Mauerwerk
verklebbar



Diffusions-
offen

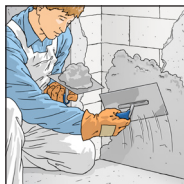


Energie-
sparend

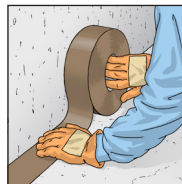


Für Räume
mit höherer
Feuchtebe-
lastung

Verarbeitung



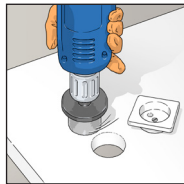
1. Risse, Abplatzungen und starke Unebenheiten mit ERFURT-Systemkleber SR 6 beispachteln.



2. Entkopplungsband zur akustischen Entkopplung umlaufend an Wandanschluss und an allen beweglichen Bauteilen, wie z. B. schwimmender Estrich, Fenster, etc. anbringen.



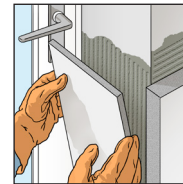
3. Laibungsplatte mit Cutter anritzen und über Kante brechen oder mit einer Säge zuschneiden.



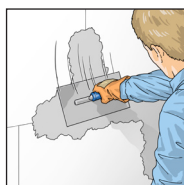
4. Löcher für Steckdosen vor der Plattenmontage mit einer Lochsäge bohren.



5. Kleber vollflächig mit Zahnpachtel/Zahnkelle auf die Laibungsplatte aufkämmen (mind. 8 mm Zahnung).



6. Laibungsplatte mit mäßigem Druck an die Wand anpressen. Kreuzfugen und Lücken vermeiden. Überschüssigen Kleber an den Rändern entfernen.



7. Plattenfugen mit ERFURT-Systemkleber SR 6 plan beispachteln.



8. Laibungsplatte mit Kleister grundieren.



9. Laibungsplatten sind ohne Armierung mit allen diffusionsoffenen Wandbelägen überklebbar.

KlimaTec

PRO

www.erfurt.com



Produktbeschreibung

ERFURT-KlimaTec Laibungsplatte LP 1000+

Hersteller

ERFURT & SOHN KG • Hugo-Erfurt-Straße 1
42399 Wuppertal • GERMANY • www.erfurt.com

Rohstoffe/Herstellung

ERFURT-KlimaTec Laibungsplatte LP 1000+ ist eine 1,0 cm starke Laibungsplatte, die aus Blähglas-Granulat hergestellt wird. Die Vorderseite ist mit einem Glasvlies und die Rückseite ist mit einem Gittergewebe kaschirt.

Produktdaten

- Bestell-Nr. 1001201
- Rollenabmessung: 1,20 m Länge x 0,40 m Breite ± 5 mm
1 cm Stärke
- Kartoninhalt: 10 Platten
- Gewicht: 1,6 kg/Platte
- Wärmeleitfähigkeit: $\lambda = 0,086 \text{ W/mK}$
- Wärmedurchlasswiderstand: $R_{10} = 0,12 \text{ (m}^2\text{K)/W}$
- Brandverhalten: B-s1-d0 nach DIN EN 13501-1 entspricht „B1“
(schwer entflammbar) DIN 4102-1
- Wasserdampfdiffusionswiderstandszahl: $\mu = 10$
- Wasserdampfdurchlässigkeit nach DIN EN ISO 12572 entspricht einer
diffusionsäquivalenten Luftschichtdicke von 0,1 m
- pH-Wert: ca. 9

Produkteigenschaften

- Schimmelhemmend
- Alkalisch
- Energieeinsparend
- Diffusionsoffen
- Druckstabil
- Gut schneidbar
- Feuchtraum und Trockenbau geeignet
- Glatte Oberfläche durch Vlieskaschierung
- Auf Mauerwerk zu verkleben
- Vielfältige, diffusionsoffene Gestaltungsmöglichkeiten, z. B.
Wandbeläge, Putze, etc.
- Kein rechnerischer Tauwassernachweis nach DIN 4108 Teil 3
erforderlich (Schlagregenschutz ist einzuhalten)

Anwendung

ERFURT-KlimaTec Laibungsplatte LP 1000+ ist eine Laibungsplatte für die energetische Sanierung, Schimmelsanierung und Schimmelprävention, die in Fensterlaibungen sowie unter Fensterbänken und Heizkörpernischen eingesetzt wird. Der Wärmefluss nach außen wird durch die Laibungsplatte verlangsamt. Dies spart insbesondere auch in der Anheizphase durch schnelleres Aufheizen der Raumluft Energie ein.

Sofern ERFURT-KlimaTec Laibungsplatte LP 1000+ in der Funktion der Schimmelsanierung verwendet wird, ist der Schimmelbefall vor der Verklebung fachgerecht zu entfernen, sowie die Ursache für die Schimmelbildung zu beheben. Gegebenenfalls ist der Rat eines Fachplaners einzuholen. Tauwasser (Kondensat) in der Wand kann durch die Laibungsplatte diffundieren.

Untergrundvorbereitung

ERFURT-KlimaTec Laibungsplatte LP 1000+ kann auf allen Putzmörtelgruppen (Innenputze nach DIN V 18550) eingesetzt werden. Der Untergrund muss trocken, sauber, fest und tragfähig sein. Alte Wandbeläge, nicht haftende oder dampfdichte Beschichtungen und Verunreinigungen entfernen. Stark saugende, kreibende und sandende Untergründe mit lösungsmittelfreien Grundierungen grundieren. Risse, Abplatzungen und starke Unebenheiten mit dem ERFURT-Systemkleber SR 6 beispachteln.

Verarbeitung

Zur Vermeidung von Schallübertragungen ein Entkopplungsband umlaufend im Fensteranschlussbereich anbringen.

ERFURT-KlimaTec Laibungsplatte LP 1000+ mit einem Cutter anritzen und über eine Kante brechen und Gittergewebe durchschneiden. Alternativ Laibungsplatte mit einer Säge zuschneiden. Löcher für Steckdosen vor der Plattenmontage mit einer Lochsäge bohren.

ERFURT-Systemkleber SR 6 zur Verklebung der Laibungsplatte verwenden. Auftrag des Klebers gleichmäßig mit einem Zahnpachtel oder mit einer Zahnkelle direkt auf die Laibungsplatte aufgekämmt (mindestens 8 mm Kammбетhöhe). Die Platten sind so an der Wand anzubringen, dass die Zahnstruktur etwa waagrecht verläuft. Normaler Verbrauch je nach Untergrund ca. 1,8 bis 2,2 kg/m².

ERFURT-KlimaTec Laibungsplatten LP 1000+ dicht aneinander mit mäßigem Druck an die Wand anpressen. Überschüssigen Kleber an den Rändern entfernen. Plattenfugen mit ERFURT-Systemkleber SR 6 plan beispachteln.

Beschichtungsgrund

Für einen Anstrich die Laibungsplatten vollflächig mit dem ERFURT-Systemkleber SR 6 abziehen.

Nach Trocknung kann die Fläche mit allen waschbeständigen Dispersionsfarben (diffusionsoffen) nach DIN EN 13300 beschichtet werden.

Tapezieruntergrund

Vor einer Tapezierung sind die Platten mit einer Kleistergrundierung nach Herstellerangaben (z. B. Metylan NP Power Granulat plus im Ansatz 1:12) zu behandeln. Die Laibungsplatten ERFURT-KlimaTec Laibungsplatte LP 1000+ sind mit allen diffusionsoffenen Wandbelägen überklebbar, wie z. B. Rauhfaser, Vliestapeten, Papiertapeten, etc.. Zur Verklebung auf den Laibungsplatten wird mindestens Vlieskleber im Ansatz 1 : 10, z. B. Metylan NP Neuputzkleister, verwendet.

Putzuntergrund

Die ERFURT-KlimaTec Laibungsplatten LP 1000+ können mit allen mineralischen Innenputzen beschichtet werden. Bei der Anwendung von Innenputzen sind die Angaben der Putzhersteller zu beachten.

Hinweis

Die vorhandene Bausubstanz ist auf Schlagregendichtigkeit, Baumängel und Mindestwärmeschutz zu prüfen.

Bei Auffälligkeiten (z. B. starker Feuchtigkeit und/oder Schimmel) sind sachkundige Fachleute erforderlich.

Zur Verringerung von Feuchtigkeitsspitzen in der Raumluft sollte mehrmals täglich eine kurze Stoßlüftung (5-10 Minuten bei weit geöffnetem Fenster) erfolgen. Ratgeber zum Heizen und Lüften vom Umweltbundesamt beachten.

Eine Gewährleistung der Materialeigenschaften des verarbeiteten Produktes kann bei Nichtbeachtung der o.g. Punkte nicht übernommen werden. Die Laibungsplatten sind mit dem Bauschutt zu entsorgen.

Sicherheitshinweis

Nicht zu behandelnde Flächen, speziell Glas, Keramik, Naturstein u. a. durch entsprechende Maßnahmen schützen. Bei der Verarbeitung sind geeignete technische Schutzausrüstung (z. B. Staubmaske) sowie ggf. technische Maßnahmen (z. B. Absaugung) vorzusehen.

Made in Germany

ERFURT & SOHN KG
Hugo-Erfurt-Straße 1
42399 Wuppertal

Tel.: +49 202 6110 0
Fax: +49 202 6110 89 451

E-Mail: info@erfurt.com
Internet: www.erfurt.com

ServiceLine:
+49 202 6110 375

ERFURT
WÄNDE ZUM WOHLFÜHLEN