

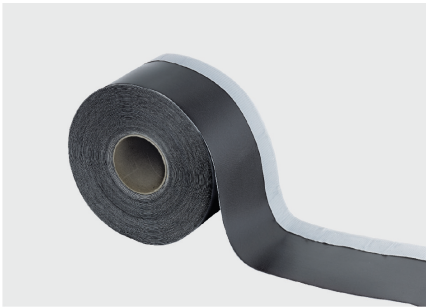


FÜR HANDWERK, DAS ÜBERZEUGT.

VERLEGEANLEITUNG

BLANKE DISK WB

Wannendichtband für die Anbindung von Badewannen/Duschwannen an das Blanke DISK SYSTEM nach DIN 18534



Materialeigenschaften

BLANKE DISK Wannendichtband ist ein selbstklebendes, wasserdichtes und rissüberbrückendes Abdichtungssystem aus weich eingestelltem Polyolefinschaum, einseitig versehen mit einem speziellen Butyl zur wirksamen Verklebung des Wannendichtbandes an Bade- und Duschwannen. DISK Wannendichtband ist eine Systemkomponente im DISK Sortiment. Um den Detailbereich runde Wanne/eckige Wand einfach zu lösen, stehen tiefgezogene Formstücke, BLANKE DISK CORN WB, zur Verfügung. Diese nehmen die Rundung der Wanne auf und sind im Bereich der Wanddecke auf 90° ausgebildet.

Verwendung

Untergründe, die mit BLANKE DISK Wannendichtband abgedichtet werden sollen, müssen grundsätzlich an der Wand auf Ebenheit, Oberflächenfestigkeit geprüft und grundiert werden. An der Bade/Duschwanne sind haftungsmindernde Schichten am Wannenrand zu reinigen bzw. entfetten.



FÜR HANDWERK, DAS ÜBERZEUGT.

VERLEGEANLEITUNG

BLANKE DISK WB

Wanndichtband für die Anbindung von Badewannen/Duschwannen an das Blanke DISK SYSTEM nach DIN 18534



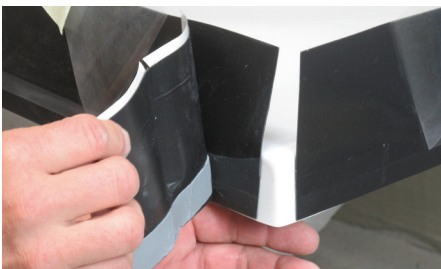
1 Die Höhe der ausgerichteten Bade- oder Duschwanne anzeichnen, diese von der Wand abrücken und die Wände grundieren.



2 Die Wannenträger reinigen und entfetten. Das DISK Wannendichtband auf die Wannenschenkelmaße minus 1 cm ablängen.



3 Das DISK Wannendichtband 1 cm von der Wannenträgerdecke beginnend, an der Unterkante bündig aufkleben. Das Formstück Blanke DISK CORN-WB auf dem DISK Wannendichtband anzeichnen. Die Schutzfolie von dem DISK Wannendichtband ein Stück lösen und mit Kreppband fixieren.



4 Das Butylschutzband auf dem Formstück Blanke DISK CORN-WB entfernen. DISK CORN-WB an der Markierung (auf dem DISK Wannendichtband) so ansetzen, dass die Oberkante des Butylstreifen auf der Unterkante der Klebefläche des Wannendichtbandes aufliegt.



5 Das Wannendichtband sowie die Formstücke mit dem Disk-Tool gleichmäßig faltenfrei andrücken.



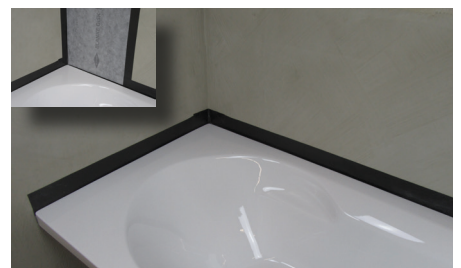
6 Die Schutzfolie von DISK CORN-WB entfernen und die Schutzfolie des DISK Wannendichtbandes nahe der Ecke auf dem Wannenträger mit Kreppband fixieren.



7 Die Wanne am Standort positionieren, die Fixierung (Kreppband) lösen, DISK CORN-WB an die Wandecke fügen und mit dem DISK-TOOL andrücken.



8 Im Anschluss die Schutzfolie des DISK Wannendichtbandes nach und nach abziehen und gleichzeitig das Wannendichtband mit dem DISK-TOOL an die Wand andrücken.



9 Nach dem Anbringen des DISK Wannendichtbandes und der DISK CORN-WB folgt die Verklebung des DISK TAPES im aufsteigenden Eckbereich. Anschließend erfolgt die Flächenabdichtung mit Blanke DISK. Die Verlegeanleitung von Disk ist zu beachten.

Achtung: Bitte beachten Sie bei der Verarbeitung die Hinweise in unseren aktuellen technischen Merkblättern. Ebenso sind aktuell gültige Normen einzuhalten.

Blanke Systems GmbH & Co. KG

Stenglingser Weg 68-70
58642 Iserlohn/Germany

T +49 (0)2374 507-0
F +49 (0)2374 507-4230

E info@blanke-systems.de
I www.blanke-systems.de

Verfasser: AWT 20.06.2018
Seite 2 von 2