

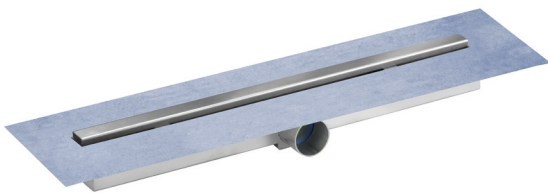


FÜR HANDWERK, DAS ÜBERZEUGT.

VERLEGEANLEITUNG

BLANKE DIBA-LINE EC

Sperrwasserlose Linienentwässerung für geringe Einbauhöhen mit werkseitig integriertem Abdichtungsflansch für Verbundabdichtungssystem BLANKE DIBA



Materialeigenschaften

BLANKE DIBA-LINE EC ist eine aus Edelstahl bestehende Linienentwässerung für den waagerechten Einbau zum Anschluss an die Gebäudeentwässerung. Durch den Verzicht aufwendiger Entwässerungstechnik und die Verwendung eines sperrwasserlosen Geruchsverschlusses ist das Ablaufsystem einfach zu reinigen. Ein werkseitig integrierter Abdichtungsflansch ermöglicht eine sichere Anbindung an das Verbundabdichtungssystem BLANKE DIBA. Eine komplett rahmenlose und höhenverstellbare Rostabdeckung ermöglicht die Gestaltung der Ablaufzone mit Fliesen.

Einsatzgebiete

BLANKE DIBA-LINE EC kann überall da zum Einsatz kommen, wo barrierefreies Duschen gewünscht ist. Durch die geringe Aufbauhöhe bietet das Produkt speziell im Sanierungsbereich eine Lösung.

- > Einfamilienhäuser
- > Mehrfamilienhäuser
- > Hotels
- > Duschanlagen in Sportstätten
- > Duschanlagen in Schwimmbädern
- > Wellness / Spa-Bereichen

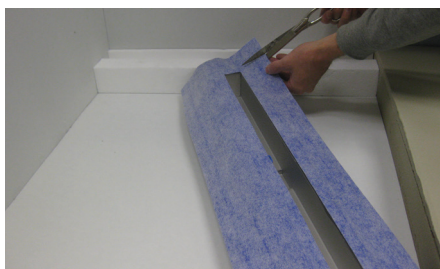
VERLEGEANLEITUNG

BLANKE DIBA-LINE EC

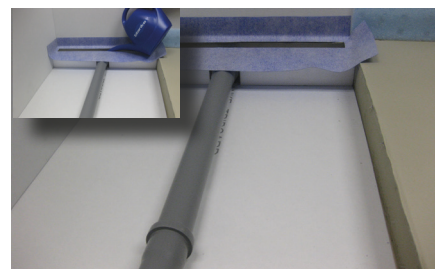
Sperrwasserlose Linientwässerung für geringe Einbauhöhen mit werkseitig integriertem Abdichtungsflansch für Verbundabdichtungssystem BLANKE DIBA



1 Einbauhöhe bestimmen, Einbauposition säubern, Installationsblock mittels Fliesenkleber direkt an den Untergrund und Wand ansetzen und in Waage ausrichten. Rohrmuffe bei der Einbauhöhe berücksichtigen und ggf. einstemmen.



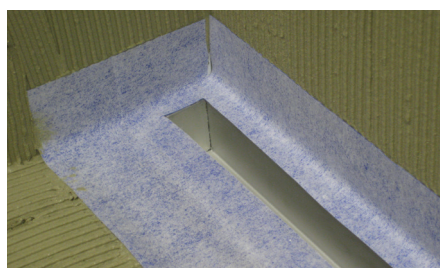
2 Abdichtungsflansch in den entsprechenden Ecken zuschneiden und nach Aushärtung des Fliesenklebers Edelstahlkörper in den Installationsblock einsetzen.



3 BLANKE DIBA-LINE EC mit einem Gefälle von 2% an die Hausentwässerung anschließend und auf Dichtheit überprüfen. Schutzkern im Anschluss in die Linientwässerung einsetzen.



4 An allen aufsteigenden Bauteilen ist ein Randdämmstreifen zu setzen. Fachgerechten Estrich einbringen und die Oberfläche bündig mit dem Installationsblock abziehen. Die breite Seite des Installationsblock ist als Abziehlehre zu verwenden. Ein Gefälle von 2% ist einzuhalten.



5 Nach Aushärtung des Estrich Abdichtungsflansch mit Fliesenkleber und 4 mm Zahnkelle an Wand und Boden verkleben und im Anschluss Verbundabdichtungssystem BLANKE DIBA nach unserer Verlegeanleitung erstellen.



6 Eck- und Anschlussbereich sind zusätzlich über die BLANKE DIBA Systemkomponente Corn I bzw. A, DIBA-Keil und Dichtbänder sicherzustellen. Die Verklebung erfolgt mittels BLANKE DIBA-COLL.



7 Der Fliesenbelag ist nach den derzeit gültigen Normen und Regeln im Dünnbettverfahren zu erstellen. Zweite Entwässerungsebene zwischen Bodenbelag und Abdichtungsflansch im Rinnebereich hohlraumfrei, zementär ausführen. Zur Gestaltung der Übergänge an Wand und Boden stehen unsere BLANKE AQUA-PROFILE zur Verfügung.



8 Schutzkern entfernen und die Anschlussfugen zwischen Edelstahlkörper und Wandbekleidung dauerelastisch mit neutralvernetzendem Silikon versiegeln.



9 Abdeckfolie am beiliegendem Vliestape entfernen und auf das gereinigte Edelstahlrost aufkleben. Fliesen zuschneiden und mit BLANKE DIBA-COLL auf dem Vliestape verkleben. Höhenausgleich zu den Bodenfliesen erfolgt über rückseitige Gewindeschrauben.

Achtung: Bitte beachten Sie bei der Verarbeitung die Hinweise in unseren aktuellen technischen Merkblättern. Ebenso sind aktuell gültige Normen einzuhalten

Blanke Systems GmbH & Co. KG

Stenglingser Weg 68-70
58642 Iserlohn/Germany

T +49 (0)2374 507-0
F +49 (0)2374 507-4230

E info@blanke-systems.de
I www.blanke-systems.de

Verfasser: AWT 12.04.2017
Seite 2 von 2