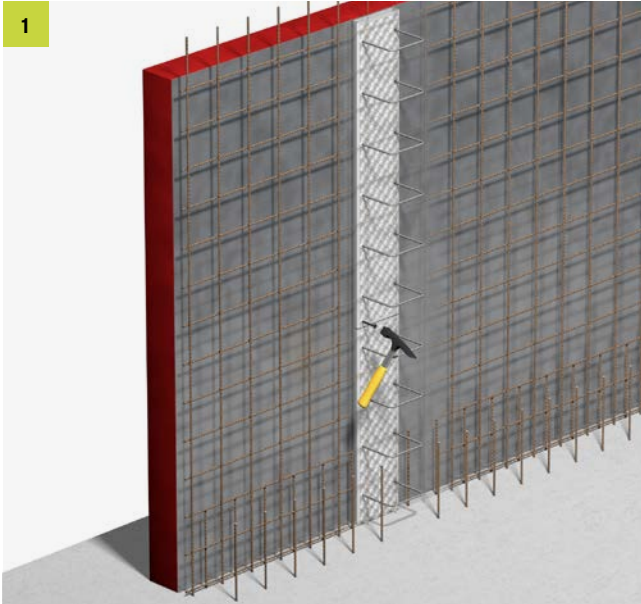


FERBOX[®] Rückbiegeanschlüsse

Einbauhinweise

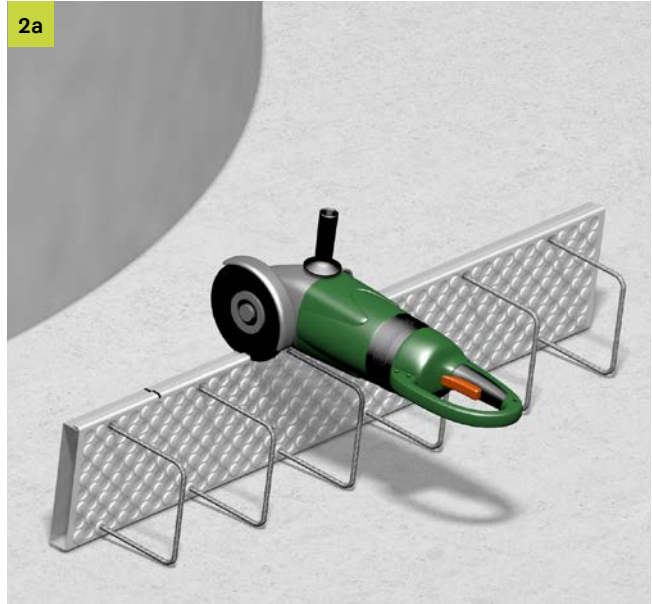


Einbauhinweise



FERBOX® Rückbiegeanschluss lagegenau auf Schalung befestigen:

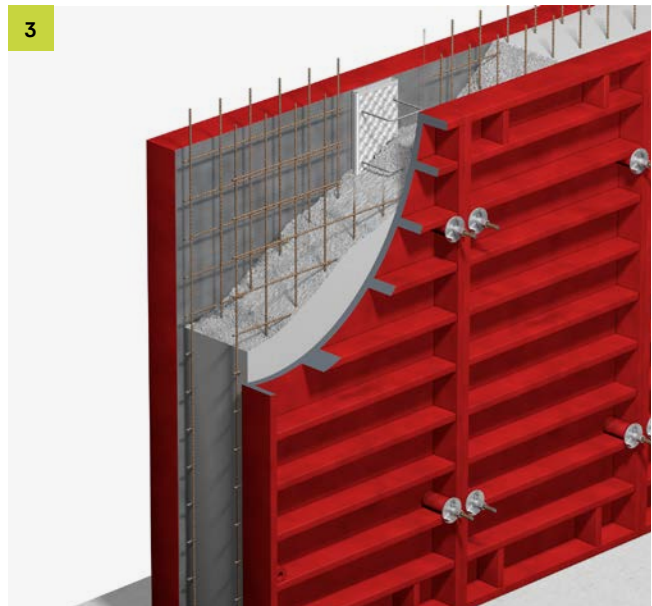
- Befestigung an Schalungen durch Nagelung bzw. mit Magneten
- Befestigung an Bewehrungen mittels Bindedraht



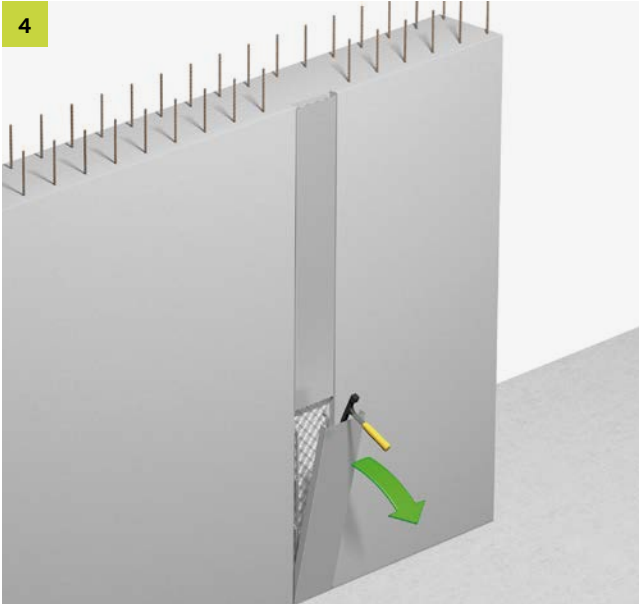
Bei Rundschalung die seitlichen Wangen des Verwahrkastens mit einem Trennschleifer je nach Schalungsradius mehrmals in gleichen Abständen an beiden Seiten anschneiden. Es ist darauf zu achten, die innenliegenden Bewehrungsstäbe nicht zu beschädigen!



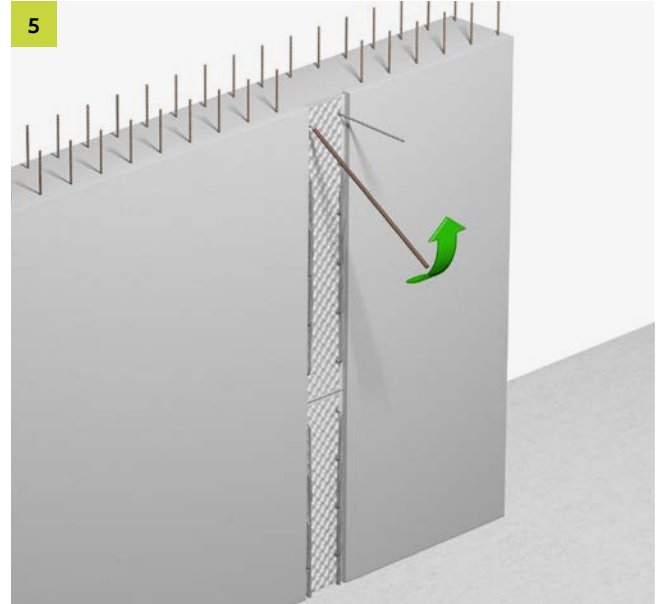
Verwahrkasten vorsichtig in Form biegen und der Schalung anpassen. Befestigung wie bei Schritt 1.



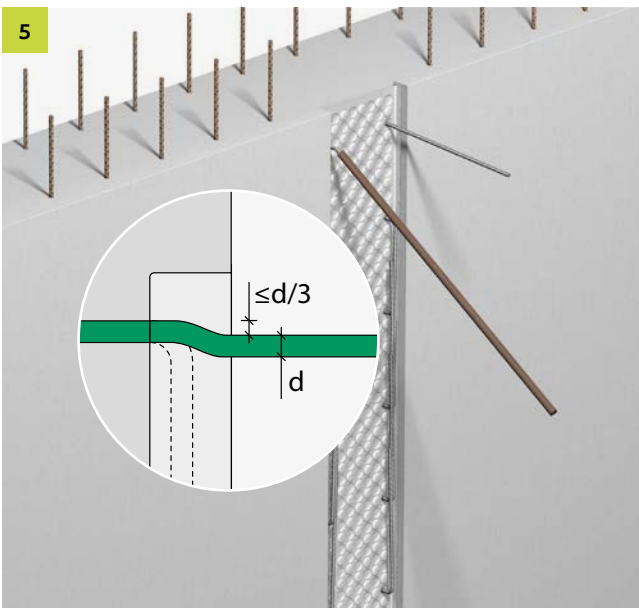
Fertig einschalen und betonieren



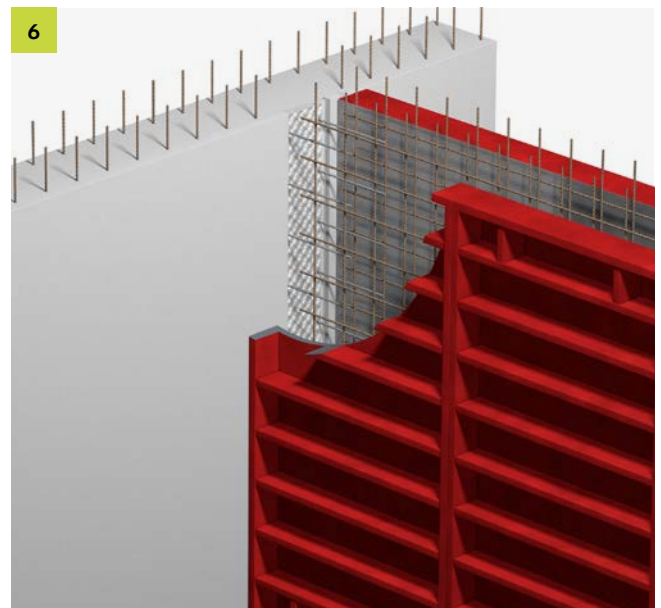
Nach dem ersten Betonierabschnitt die Deckel und die Styroporstopfen an den Enden entfernen.
Den in der Fuge verbleibenden Verwahrkasten keinesfalls mit Schalöl behandeln.
Etwaige Verschmutzungen (z.B. Zementschlämpe) vor dem Betonieren entfernen.



- Rückbiegen der Bewehrungsstäbe mit einem Rückbiegerohr, dessen Innendurchmesser nur geringfügig größer ist als der Stabdurchmesser.
- Rohr bis zum Krümmungsbeginn aufstecken und die Bewehrungsstäbe durch stufenweises Biegen und Nachfassen in Richtung Rückbiegestelle in Solllage bringen.
- Hin- und Rückbiegen vermeiden!



Das zulässige Kröpfmaß und weitere Empfehlungen zum Rückbiegen finden Sie im DBV-Merkblatt "Rückbiegen von Betonstahl und Anforderungen an Verwahrkästen".



Nach vollständigem Rückbiegen aller Stäbe den zweiten Betonierabschnitt schalen und betonieren.

Irrtümer und technische Änderungen vorbehalten. Nachdruck sowie jegliche elektronische Vervielfältigung nur mit unserer schriftlichen Genehmigung. Mit Erscheinen dieser Drucksache verlieren alle vorhergehenden Unterlagen ihre Gültigkeit.

© PohlCon | PC-LIT-EH-FERBOX-DE | 03-2021 | 1. | 03-2021

PohlCon Vertriebs GmbH

Nobelstraße 51
12057 Berlin

T +49 30 68 283 - 04
F +49 30 68 283 - 383

www.pohlcon.com