

**WOLFIN**®

**BAUTECHNIK**



**Sicher parken.  
Auf WOLFIN!**

Professionelle Abdichtung von Parkhäusern

**WOLFIN**®

**UND DICHT.**

## Parkhäuser, Parkdecks & Co.

### Von den besonderen Anforderungen

Parkdecks gehören zu den am stärksten beanspruchten Flächen mit Abdichtungen. Es bedarf daher einer genauen und fachgerechten Planung, um eine dauerhafte und sichere Abdichtung zu erstellen. Neben der reinen Abdichtung des jeweiligen Bauwerks sind besonders die wiederkehrenden Bewegungen aus der Nutzung, wie z.B. Brems- und Beschleunigungskräfte, sowie Bewegungen aus dem Bauwerk selbst zu berücksichtigen.

Traditionell werden die Abdichtungen von Parkdecks in vollflächig verklebter Ausführung erstellt. Im Einzelfall sind auch lose verlegte Systeme möglich. Vollflächig verklebte Systeme bieten aber den Vorteil, dass diese neben der kraftschlüssigen Verbindung mit der Tragschale weitestgehend unterlaufsicher sind. Bei fachgerechter Ausführung lassen sich so Abdichtungsaufbauten erstellen, bei denen selbst die mechanische Beschädigung der obersten Abdichtungslage nicht zum Eindringen von Feuchtigkeit ins Gesamtsystem



führt. Werden nun auch noch die Vorteile von Bitumen mit Kunststoff kombiniert, entstehen Abdichtungssysteme, die höchste Sicherheit und Dauerhaftigkeit sicherstellen. Grundvoraussetzung für diese Kombinationsabdichtung ist natürlich, dass die eingesetzte Kunststoffbahn durch den dauerhaften Kontakt mit Bitumen keinen Schaden nimmt. Ideal also für den Einsatz von WOLFIN Kunststoff-Dach- und -Dichtungsbahnen. Denn neben der allgemein anerkannten höchsten Bitumenverträglichkeit weist WOLFIN weitere Vorteile auf, die sich gerade bei den Hochwertabdichtungen auf Parkdecks positiv darstellen. So liefert die Bahn ebenfalls die Verträglichkeit zu den unterschiedlichen Flüssigkeiten/ Chemikalien, die bei parkenden Fahrzeugen austreten können, wie z.B. Motoren- oder Getriebeöl, Dieselkraftstoff oder Bremsflüssigkeit. WOLFIN-Bahnen sind geprüft und bieten auch dort einen hohen chemischen Widerstand, wo andere Abdichtungssysteme längst versagen.

Neben der reinen Verträglichkeit mit vielen Medien weisen WOLFIN-Bahnen eine sehr hohe Eigenfestigkeit bei hoher Dehnfähigkeit aus. So kann auch im verklebten Aufbau mit Bitumenbahnen eine sehr hohe dynamische Rissüberbrü-

### SICHERHEIT



**Günther Reese,  
Geschäftsführer WOLFIN Bautechnik  
GmbH:**

„WOLFIN in der Parkdeckabdichtung heißt Sicherheit für den Investor, den Planer, den Verarbeiter und nicht zuletzt für den Nutzer. Eine absolut solide Grundlage für langzeit-sichere, dichte Bauteile seit nunmehr 50 Jahren. Und auch in der Zukunft.“

ckung sichergestellt werden. Untersuchungen zeigen hier in der Kombination Polymerbitumenbahn mit WOLFIN IB die besten Werte überhaupt. Die Kraft aus den dynamisch im Beton entstehenden Rissen wird nicht direkt in die Abdichtung eingeleitet, wie es z.B. bei flüssig aufgetragenen Systemen der Fall ist. Vielmehr wird hier die Kraft durch das Abreißen der Verklebung zwischen Bitumen und WOLFIN vollständig abgebaut. Und die WOLFIN Abdichtung bleibt unbeschädigt. (Siehe auch Sonderdruck Nr. 7 Bautechnik, 87 Jahrgang Juli 2010, ISSN 0932-8351 A 1556)

### Normen, Gesetze, Richtlinien

Abdichtungen von Parkdecks fallen unter den Bereich der DIN 18195 („Bauwerksabdichtungen“). Dort werden im Teil 5 („Abdichtungen gegen nichtdrückendes Wasser auf Deckenflächen und in Nassräumen; Bemessung und Ausführung“) Pkt. 7 die einzelnen Beanspruchungsarten und mögliche Verlegearten beschrieben. Parkdeckabdichtungen fallen unter den Pkt. 7.3 „hoch beanspruchte Flächen“. Dort wird zum Pkt 8.3 „Abdichtungen für hohe Beanspruchungen“ verwiesen. Die Verlegearten für Kunststoffbahnen – lose zwischen zwei Schutzlagen oder vollflächige Verklebung mit Bitumenbahnen im Bürstenstreich- oder Flämmverfahren – werden unter Pkt. 8.3.4 beschrieben.

Der Einsatz von Bahnen im Selbstklebverfahren ist durch ein „Allgemeines bauaufsichtliches Prüfzeugnis“ (AbP) nachzuweisen.

### WOLFIN Produkte für die Parkdeckabdichtung

- **WOLFIN IB 2,0 mm** – WOLFIN IB Dach- und Dichtungsbahnen sind mit Polyester weichgestellte, bitumenbeständige Kunststoffbahnen auf der Werkstoffbasis Polyvinylchlorid. Sie werden im Extrusionsverfahren, einschichtig – nicht doubliert – in der jeweiligen Nenndicke hergestellt. **(BA-PVC-P-BV 2,0 mm)**
- **WOLFIN G 2,0 mm** – Rezeptur und Bahnaufbau wie WOLFIN IB, jedoch mit oben liegender werkseitiger Glasvlieskaschierung (Temperatur- und Dampfdruckausgleichsschicht) für die direkte Kombination mit Gussasphalt Schutz- und/oder Nuttschicht. **(BA-PVC-P-BV-K-GV 2)**
- **WOLFIN GWSK 2,8 mm** – WOLFIN GWSK Dach- und Dichtungsbahnen sind grundsätzlich materialidentisch mit WOLFIN IB, zeichnen sich zusätzlich jedoch durch das integrierte Protect-Vlies und die werkseitig aufgetragene Selbstklebeschicht aus. **(BA-PVC-P-BV-E-GV-2,8-SK)**  
Bauaufsichtlicher Nachweis durch **Allgemeines bauaufsichtliches Prüfzeugnis AbP P-1.3-SKZ-314.**

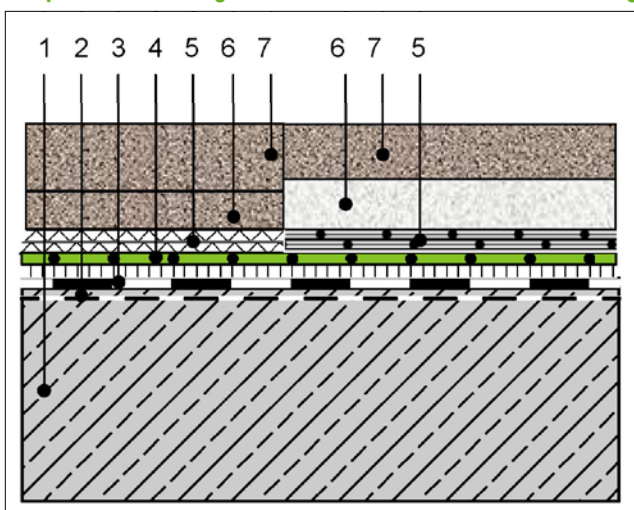
Da die Abdichtung von Bauwerken immer komplexer wird und neue Stoffe und Abdichtungssysteme entstanden sind, ist eine Neustrukturierung der DIN 18195 in Arbeit. Für jeden Lastfall wird es zukünftig eine eigene Norm geben. Die Abdichtung von Parkdecks wird dann in der DIN 18532 („Befahrbare Betonflächen“) geregelt werden.

Natürlich müssen die verwendeten Stoffe alle normativen Anforderungen erfüllen. So sind die Normen DIN EN 13967

(„Abdichtungsbahnen – Kunststoff- und Elastomerbahnen für die Bauwerksabdichtung gegen Bodenfeuchte und Wasser“) und als Kombinationsabdichtung mit Bitumenbahnen die DIN EN 13969 („Abdichtungsbahnen – Bitumenbahnen für die Bauwerksabdichtung gegen Bodenfeuchte und Wasser – Definitionen und Eigenschaften“) sowie generell die DIN V 20000-202 (Anwendungsnorm für Abdichtungsbahnen nach Europäischen Produktnormen zur Verwendung in Bauwerksabdichtungen) zu erfüllen.

## Systemaufbauten mit Wolfen-Bahnen

### Beispiel Schichtenfolge mit WOLFEN IB/G Dach- und Dichtungsbahnen

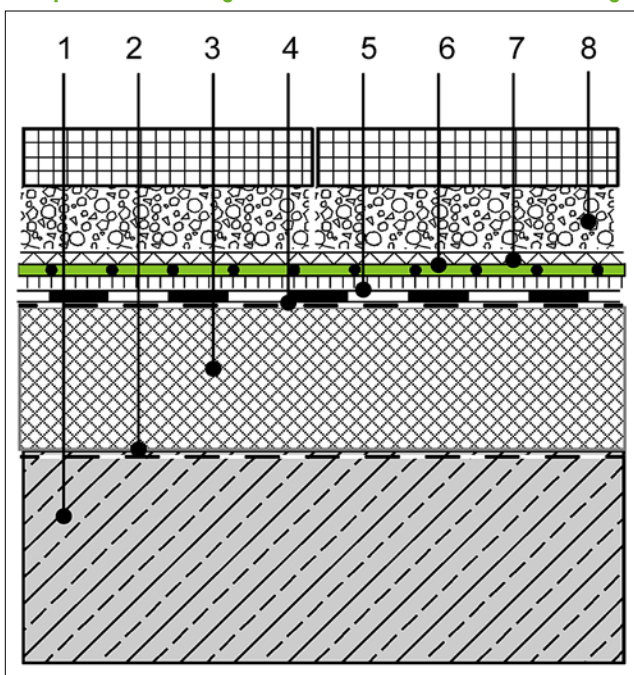


1. Betontragschale
2. Epoxidharzbeschichtung als Feuchtigkeitssperre
3. Polymerbitumendichtungsbahn PYE-PV-200-S5 beidseitig mit Flämmfolie
4. WOLFEN IB/G 2,0 mm, vollflächig verklebt im Flämmverfahren
5. 2-lagige Trenn- und Ausgleichsschicht aus Rohglasvlies (bei Typ G werkseitig vorhanden). Bei Ort beton-Schutzschicht Einbau von Polyethylen Gleitlage (2-lagig)
6. Schutzschicht aus Gussasphalt oder Ort beton
7. Nutzschicht aus Gussasphalt

Beim Einsatz von Nutzschichten aus Beton- sowie Pflasterbelägen im Splittbett kann auf eine Epoxidharzbeschichtung verzichtet werden. An ihrer Stelle ist der Untergrund mittels Haftgrund für die Verklebung der Bitumenschweißbahn vorzubereiten. Gleichfalls ist die Verwendung

von Rohglasvlies als Trenn- und Ausgleichsschicht nur in Kombination mit Gussasphalt erforderlich. Ansonsten sind bei Nutzschichten aus Pflastersteinen im Splittbett Schutzlagen nach DIN 18195-2 bzw. bei Ort beton-Nutzschichten Gleitlagen aus Polyethylen zu verwenden.

### Beispiel Schichtenfolge mit Dämmschicht aus z.B. Schaumglas und WOLFEN GWSK Dach- und Dichtungsbahn



1. Betontragschale
2. Haftgrund
3. Notabdichtung aus Polymerbitumendachdichtungsbahn PYE-G / PV-200-DD, beidseitig besandet
4. Schaumglasdämmschicht, vollflächig verklebt mit ca. 6-8 kg/m<sup>2</sup> Heißbitumen
5. Bitumendeckabstrich mit ca. 2,5 kg/m<sup>2</sup> inkl. Verklebung einer Polymerbitumendachdichtungsbahn PYE-G-200-DD. Oder im Flämmverfahren auf Bitumendeckabstrich mit einer Polymerbitumenschweißbahn PYE-PV-G-200-S5.
6. WOLFEN GWSK 2,8 mm, vollflächig verklebt
7. Schutzvlies
8. Auflast

## Durchdach im Detail

### MEINUNG



**Dipl.-Ing. Dachdeckermeister Bernhard Gutsche, Mitglied des WOLFIN-Flachdach-Unternehmerbeirats, Geschäftsführer des Dachdecker- und Zimmererbetriebs Gutsche GmbH (Wülfrath):**

„In der Bauwerksabdichtung gilt es, höchst anspruchsvolle Bauteile wie Kellerwände, Kellersohlen, Nassräume oder Parkdecks langfristig zu lösen. Allerhöchste Materialqualität und Verarbeitungstechnik von WOLFIN-Produkten stellt hier das Maß der Dinge dar!“

### Planung und Aufbau

Parkdeckabdichtungen sind aufgrund der sehr hohen mechanischen Belastungen von Beginn an sehr sorgfältig zu planen. WOLFIN Bautechnik verfügt dank jahrzehntelanger Erfahrungen auf diesem Gebiet über umfangreiche Kenntnisse in Bezug auf optimale Systemkomponenten und objektspezifische Detaillösungen.

Bei der Erstellung individueller Lösungen für eine dauerhaft funktionierende Abdichtung sind wir gerne behilflich.

### Schritt für Schritt zur perfekten Abdichtung

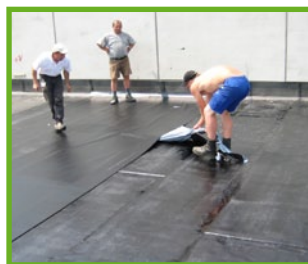
#### WOLFIN PYE Verbundsystem mit WOLFIN IB/G



1: Epoxidharzbeschichtung als Feuchtigkeitssperre



2: Erste Lage: Abdichtung aus PYE-PV-200 S5



5: Verlegung der zweiten Lage der Abdichtung aus WOLFIN GWSK



6: Aufbringen des bewehrten Schutzbetons auf PE-Gleitlagen



3: Zweite Lage: Abdichtung aus WOLFIN IB/G 2,0 mm



4: Einflämmverfahren



7: Fertige Betonschutzschicht



8: Fertige Nutzschticht aus Gussasphalt



5: Fertig abgedichtete Fläche vor dem Aufbringen des Gussasphalts



6: Schutz- und Nutzschticht aus Gussasphalt

### Gedämmter Schichtenaufbau mit Schaumglasdämmschicht und Abdichtung mit WOLFIN GWSK 2,8 mm im Kaltselfstklebverfahren



1: Notabdichtung mit Bitumenbahn im Gieß- und Einrollverfahren



2: Einbau der Schaumglas Dämmschicht



3: Erste Lage der Abdichtung mit PYE-PV-200 S5



4: Vorbereitung für die Verklebung der WOLFIN GWSK

## Von führenden Spezialisten empfohlen

### Gute Gründe für die Parkdeckabdichtung mit WOLFEN

#### SICHERHEIT

- kompromisslose Top-Qualität mit Sicherheitsreserve
- langzeitbewährte Funktionalität unter härtesten Bedingungen
- hohe, geprüfte chemische und mechanische Beständigkeit
- große normative Sicherheit
- besonders bewährte Investitions-, Ausführungs- und Planungssicherheit
- hohe Unterlaufsicherheit

#### WIRTSCHAFTLICHKEIT

- Einmal-Investition mit Langzeitnutzen
- rationelle, sichere und kostengünstige Verlegung dank eines kompletten Zubehörprogramms
- keine vorzeitige Sanierung mit aufwändigen Rückbauarbeiten
- keine unnötigen Sanierungs- und Ausfallkosten
- dauerhafte Sicherheit durch geprüfte Systeme



#### FORDERUNG



**Ulrich Steltner, Projektleiter der SF-Bau Xanten GmbH, Bau- und Projektmanagement Rheinpark-Center-Neuss:**

„Als Bauleiter von Großprojekten bin ich froh über jede Teilbaustelle, bei der ich weiß, dass alles funktioniert, weil Arbeitsmanagement, Arbeitsausführung und Arbeitsmaterialien einfach stimmen.“

So wie es bei der Parkdeckabdichtung für 1.600 Autostellplätze des Rheinpark-Centers in Neuss erfolgreich gelungen ist.“

#### SUBSTANZERHALT

- schützt das Bauwerk nachhaltig durch Hochwertigkeit
- bewahrt dauerhaft den Wert des Objekts

#### NACHHALTIGKEIT & UMWELTSCHUTZ

- nachgewiesene Langzeitbewährung
- effiziente Ressourcenschonung durch optimale Kombination von Bahndicke und Funktion
- CO<sub>2</sub>-schonende WOLFEN-Produktion
- frei von toxischen Schwermetallen und Flammschutzmitteln
- problemlose Wiederverwertung

#### FAKTEN



**Dachdeckermeister Gerd Hecker, Leiter WOLFEN-Anwendungstechnik (Wächterbach):**

„Die Abdichtung eines Parkdecks ist noch anspruchsvoller als die eines Flachdachs. Denn hier kommen noch ungleich härtere mechanische Anforderungen auf das Dichtungssystem zu. Deshalb ist hier das PYE-Verbundsystem bzw. die vollflächige Verklebung so wichtig, die nicht nur eine kraftschlüssige Verbindung mit der Tragschale herstellen, sondern auch für weitestgehende Unterlaufsicherheit sorgen.“

## Abdichtung mit 5 Sternen: sicher – langlebig – beständig – wirtschaftlich – nachhaltig!



Erste Wahl, wenn „nur das Beste“ gut genug ist: Kunststoff-Dach- und -Dichtungsbahn WOLFAN.

### WOLFAN – die perfekte Lösung mit hoher Leistungsreserve für alle Bauwerksabdichtungen

Nicht nur das WOLFAN-Produktsortiment als solches, sondern auch die langjährige Erfahrung im Bereich von Sonderbauten und Abdichtungen nach Europäischen Technischer Zulassung ETA-10/0295 (WHG § 19) bieten die Sicherheit, die man für den Langzeitschutz des Gebäudes und seine Standsicherheit benötigt.

WOLFAN bietet mit seiner hohen Beständigkeit gegen chemische und mechanische Belastungen langfristige Sicherheit. Aber nicht nur das Produkt macht eine gute und langlebige Abdichtungsmaßnahme aus. Um die fachgerechte Verarbeitung unserer Hochwertbahnen und des gesamten Abdichtungssystems sicherzustellen, bieten wir neben

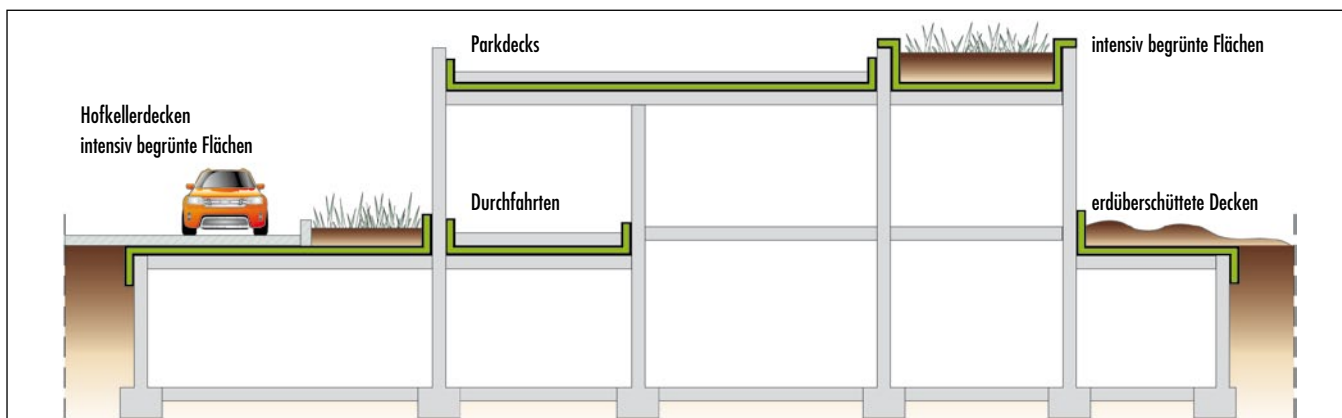


Vom Keller über das Parkdeck bis zum Dach: WOLFAN erfüllt höchste Ansprüche.

praktischer Einweisung am Objekt auch TÜV-zertifizierte Bildungsmaßnahmen an unseren Schulungsstandorten an.

Wir stellen Ihnen unsere langjährige Erfahrung bei der Planung der Parkhausabdichtung gerne zur Verfügung. Vom Ausschreibungstext über CAD-Zeichnungen bis hin zu Produktempfehlungen für angrenzende Gewerke erhalten Sie wertvolle Unterstützung. Wir helfen und beraten Sie stets professionell mit über fünf Jahrzehnten Langzeiterfahrung.

Die richtige Planung von Schichtenaufbau und Detailausbildung, gekoppelt mit einem geschulten und versierten WOLFAN-Verlegebetrieb, gewährleistet eine langlebige und wirtschaftliche Abdichtung.



## Sicherheit in vielen Abdichtungsfällen

### WOLFIN – erste Wahl für alle Bauwerksabdichtungen

Nicht nur für Parkhausabdichtungen ist WOLFIN erste Wahl. Wo immer nachhaltige Dichtheit gefragt ist, kann man sich bei WOLFIN auf eine hohe Leistungsreserve für Anforderungen weit über der Norm verlassen.

#### Küchenabdichtung



#### Spezialabdichtung



#### Nassraumabdichtung



#### Parkhausabdichtung



#### Terrassenabdichtung



#### Denkmalschutz



#### Teichabdichtung



#### Abdichtung nach WHG



Ein Unternehmen der ICOPAL-Gruppe



**WOLFIN Bautechnik GmbH**  
Am Rosengarten 5  
D-63607 Wächtersbach-Neudorf  
Telefon: +49 6053 708-0  
Fax: +49 6053 708-130  
E-Mail: [service@wolfin.com](mailto:service@wolfin.com)

[www.wolfin.de](http://www.wolfin.de)



WB10047\_wb0629ca\_1012\_HS-PR, Düsseldorf  
Bildnachweis: Kirchenlob & Seelhotel | Niederberg

**WOLFIN**<sup>®</sup>

**UND DICHT.**

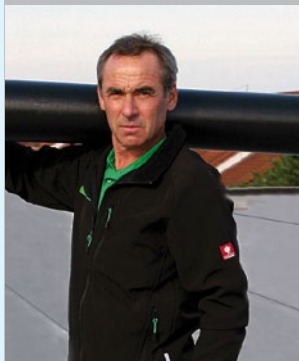




Seit über 50 Jahren vertrauen Profis  
der Marke WOLFIN – weltweit!



## SERVICE



Josef Börner,  
Technische Objektbetreuung WOLFIN:

„Rat und Tat gefällig? Die besonderen Anforderungen der Abdichtung von Parkdecken, Hofkellerdecken und Durchfahrten nach DIN 18195, Teil 5, erfordern ein besonderes Know-how. Deshalb ist die anwendungstechnische Beratung von WOLFIN immer für Sie da. Egal ob am Telefon oder zur Einweisung vor Ort.“

## WOLFIN im Portrait

Seit über 50 Jahren produziert unser Unternehmen Kunststoff-Dach- und -Dichtungsbahnen für Flachdach- und Bauwerksabdichtungen.

Als Pionier haben wir 1962 mit der Marke WOLFIN die bitumenbeständigste und dampfdiffusionsoffenste Kunststoffdachbahn entwickelt und 1993 mit der kaltselbstklebenden armierten Kunststoff-Dachbahn WOLFIN GWSK einen neuen Standard gesetzt. Mit TECTOFIN-, COSMOFIN- und INOFIN-Bahnen, Systemteilen sowie besonders mit Klebstoffen aus dem Hause Henkel ergänzen wir unser Produktsortiment. Unser Anspruch ist es, unseren Kunden wertbeständige Problemlösungen anzubieten.

Bei WOLFIN Bautechnik arbeiten Menschen mit Freude und Engagement für den Erfolg ihrer Kunden. Unseren Partnern aus Handwerk, Fachhandel, Industrie und Planung sind wir deshalb seit Jahrzehnten kompetenter Berater und Problemlöser mit intelligenten Produktsystemen und Dienstleistungen und mit der finanziellen Solidität der ICOPAL-Gruppe.

Mit unserer Branchenfibel „WOLFIN-Ratgeber“ setzen wir für mehr als eine Generation Maßstäbe für innovative und intelligente Flachdach- und Bauwerksabdichtungen. Forschung und anwendungsbezogene Entwicklung, Zusammenarbeit mit dem deutschen Dachdeckerhandwerk und Kooperationen mit wissenschaftlichen Instituten wie dem Fraunhofer-Institut oder der TU München – so sind wir der Zeit und anderen stets einen Schritt voraus.

