

# WOLFIN®

BAUTECHNIK



## HYGIENE auf allen Ebenen

**WOLFIN sichert Industrieböden.  
Bauwerksschützende Abdichtungen  
in der Lebensmittelindustrie.**

[www.wolfin.de](http://www.wolfin.de)

**WOLFIN UND DICHT**



## Unsichtbare Gefahren für das Bauwerk

**Warum müssen Fußböden in der lebensmittelverarbeitenden Industrie (anders) abgedichtet werden?**



**Fette, Öle, Reinigungsmittel und deren Abbauprodukte haben den Estrich getränkt und anschließend darunter liegende Schichten angegriffen.**



**Der Bewehrungsstahl ist stark durch Milchsäure und andere Stoffe korrodiert und kann die Standsicherheit nicht mehr gewährleisten.**

Fette und Öle sind in der Lebensmittelindustrie allgegenwärtig, ebenso wie aggressive Reinigungsmittel, welche die Hygiene dauerhaft sicherstellen sollen. Auch bei größter Sorgfalt und intensiver Pflege, lässt es sich kaum vermeiden, dass sich in lebensmittelverarbeitenden Industriebetrieben

Nahrungsfette, Öle und ätzende Stoffe verbreiten. Bei der täglichen intensiven Nutzung und den daraus resultierenden mechanischen Belastungen der Böden, entstehen feine Risse in Fliesen, Fugen oder anderen Bodenbelägen. Durch diese feinen Beschädigungen im Oberbelag dringen Verschmutzungen in die Bodenkonstruktion ein. Zunächst saugt der Estrich sich mit diesen Stoffen und ihren Abbauprodukten voll.

Existiert keine weitere Barriere unterhalb des Estrichs, gelangt Milchsäure als Abbauprodukt von Ölen und Fetten an die Tragkonstruktion des Gebäudes und greift den Beton und die Bewehrung an. Ist die Bewehrung stark geschwächt, kann eine Erneuerung des Stabstahls erforderlich werden, um die Standsicherheit des Gebäudes langfristig gewährleisten zu können. Dies bedeutet unter Umständen einen kompletten Abriss der Bodenplatte und aller angrenzenden beschädigten Bereiche. Lediglich die Außenwände bleiben stehen.

In diesem Fall kommt es zu einer zeit- und kostenintensiven Sanierung, bei der die gesamten Räumlichkeiten nicht genutzt werden können. Die Ausfälle eines Teils der Produktion können die Folge sein. Eine solche Sanierungsmaßnahme zur Ertüchtigung der Tragkonstruktion ist schwer zu kalkulieren und stellt eine untragbare Situation für den Bauherren dar. Hier gilt es bereits bei der Planung die wirtschaftlich richtigen Entscheidungen zu treffen und einen entsprechenden Bauwerksschutz einzuplanen.

### **Industrieböden normgerecht abdichten**

In der Bauwerksabdichtung nach DIN 18195 Teil 5 sind durch Brauch- und Reinigungswasser hoch beanspruchte Bodenflächen unter Punkt 7.3 aufgeführt und den dort verorteten Regelungen entsprechend auszuführen, um die hier gezeigten Schadensbilder zu vermeiden. Künftig werden sie in der neuen Norm DIN 18534 geregelt sein.

### **Zitat aus der Musterbauordnung § 13 MBO:**

„Bauliche Anlagen müssen so angeordnet, beschaffen und gebrauchstauglich sein, dass durch Wasser, Feuchtigkeit, pflanzliche u. tierische Schäd-

linge sowie andere chemische, physikalische oder biologische Einflüsse, Gefahren oder unzumutbare Belästigungen nicht entstehen.“

Die obere Abdichtung (1) über dem Estrich ist die wasserführende Schicht, welche auch als Hygieneabdichtung bezeichnet werden kann. Bei Beschädigungen dieser Schicht durch die tägliche Beanspruchung schützt eine chemikalien-, öl-, fett- und milchsäurebeständige Dichtungsbahn (2) unterhalb des Estrichs die Rohdecke vor einem Versagen der tragenden Konstruktion.

Diese zweite untere Abdichtungsebene (2) bildet den Bauwerksschutz, ohne den die oben genannten Stoffe aus aggressiven Reinigungsmitteln und der Lebensmittelproduktion im Laufe der Zeit den Beton inklusive Bewehrung angreifen und zerstören.

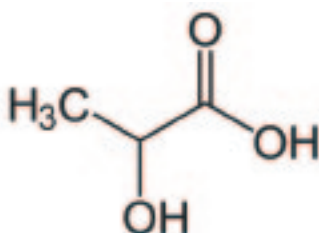
Bei vorhandenem Bauwerksschutz mit WOLFIN genügt es bei Beschädigungen der wasserführenden Hygieneschicht (1) oft schon aus, lediglich einen Kleinbereich der beschädigten Fläche inkl. Estrich auszutauschen, da die darunter liegende WOLFIN Dichtungsbahn (2) alle weiteren Bereiche vor Schäden bewahrt.

Der Betrieb der gewerblich genutzten Räumlichkeiten kann bei einer solchen Sanierungsmaßnahme in der Regel aufrecht erhalten werden und ist mit geringen Instandsetzungskosten verbunden. Um die Aufgabe des Bauwerksschutzes dauerhaft und zuverlässig zu erfüllen, werden besondere Anforderungen an die unter dem Estrich liegende Schutzebene (2) gestellt. Speziell in lebensmittelverarbeitenden Betrieben bestehen hier verschärfte Bedingungen, für die WOLFIN Kunststoff-Dach- und Dichtungsbahnen besonders gut gerüstet sind.

## WOLFIN – wenn eine Abdichtung mehr können muss

WOLFIN Kunststoff-Dach- und –Dichtungsbahnen werden seit mehr als 50 Jahren nicht nur auf dem Flachdach eingesetzt, sondern auch dort, wo besondere Anforderungen an die Chemikalienbeständigkeit erforderlich sind.

Hierzu gehören auch Abdichtungen in lebensmittelverarbeitenden Betrieben. WOLFIN Bahnen sind gegenüber dem Medium Milchsäure (bis 85%) geprüft und bieten durch ihre hochwertige spezielle Bahnenrezeptur einen dauerhaften Schutz gegen die angreifenden Chemikalien.



**Milchsäuremolekül**



## Günther Reese, Geschäftsführer WOLFIN Bautechnik GmbH

„Investitionen in Industrieanlagen beeinflussen erheblich das Anlagevermögen und verdienen höchsten Schutz. Zentraler Punkt ist die langfristige Sicherheit der Produktionsstätten im Bereich der lebensmittelverarbeitenden Industrie mit WOLFIN Bauwerksschutz.“

Milchsäure entsteht durch Abbauprozesse von Fetten und Kohlenhydraten und lässt sich bei der Verarbeitung von Lebensmitteln kaum vermeiden.

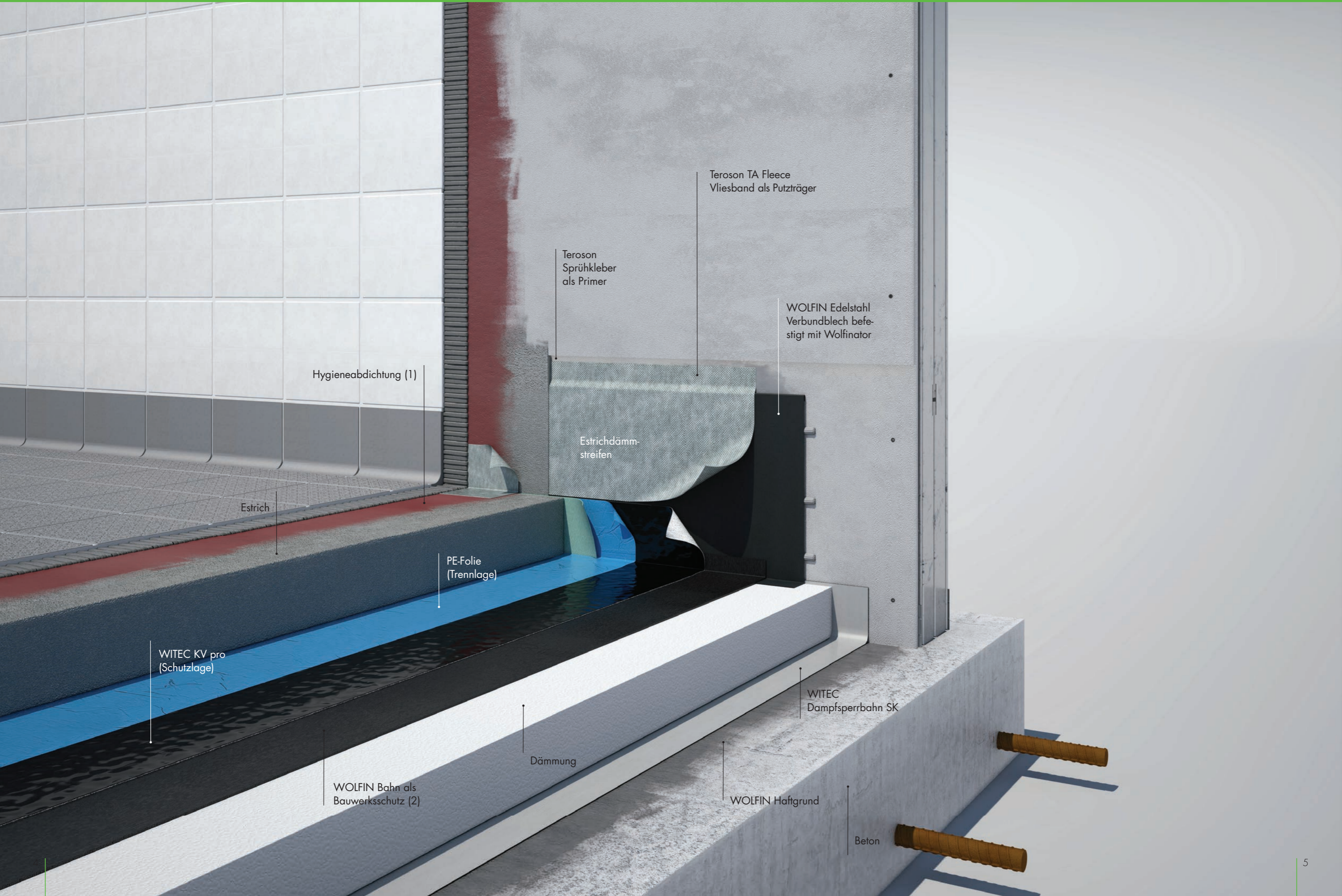
Auch die verwendeten Reinigungsmittel und Desinfektionsmittel in der Industrie setzen die Abdichtung vielfältigen Angriffen aus. So wirken sie teils alkalisch, teils sauer und die Abdichtung muss mit allen pH-Werten gleichermaßen zurecht kommen. WOLFIN Dichtungsbahnen werden durch wässrige und wasserlösliche sowie aromatische Reinigungs- und Desinfektionsmittel nicht angegriffen.

## Geprüfte Beispiele hierfür sind:

- Tego 51
- Somplex S 25 HD, 1:1, 1:10 mit Wasser gemischt
- P3 (Fa. Henkel)

Der Nachweis über die hohe chemische Belastbarkeit der WOLFIN IB Dichtungsbahn ist in der WHG-Zulassung durch das DIBt hinterlegt. Hier sind außerdem auch die bestätigten Beständigkeiten gegenüber Heizöl, Motoren- und Getriebeöl, sowie Bio-Diesel (organisches Öl) aufgeführt.





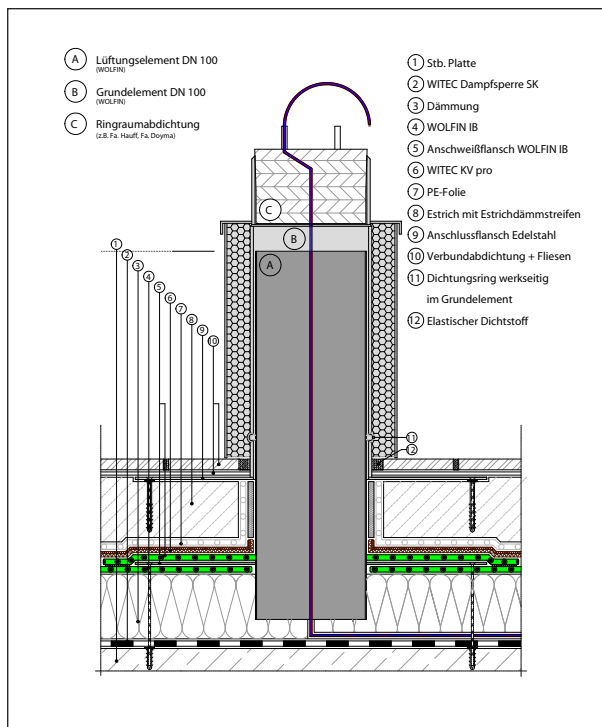
## Professionelle Anschlüsse im Innenraum

Um Schwachstellen in der Abdichtung planmäßig auszuschließen, sind Durchdringungen bei hoch beanspruchten Bodenflächen zu vermeiden bzw. auf ein Mindestmaß zu reduzieren. Zuleitungen über Decke und Wand sind grundsätzlich anzuraten.

Sind Bodendurchdringungen unvermeidbar, können diese mit WOLFIN Edelstahl-Systemteilen in den verschiedenen Ebenen der Bodenabdichtung einfach und sicher angeschlossen und dauerhaft abgedichtet werden, ähnlich den bekannten Gully Systemen. Somit wird für die besonders empfindlichen Übergangsstellen eine zuverlässige und beständige Lösung geboten.

### Hinweis für Ihre Bestellung:

Die zwei WOLFIN-Edelstahl-Systemteile (Grundelement und Lüfterelement) sind in der Standardgröße DN 100 verfügbar. Durch den WOLFIN IB Bahnenflansch beim Lüfterelement sowie den Edelstahlflansch beim Grundelement ist ein dauerhafter Anschluss an die Flächenabdichtung möglich. Die im Bild dargestellte Ringraumabdichtung ist individuell und objektbezogen im Fachhandel verfügbar.



**Bodendurchdringung**

### Systemempfehlung für Industrieböden

WOLFIN IB*	Dicke mm	Breite mm	Länge m	Fläche m <sup>2</sup> /Rolle
WOLFIN IB	1,5	1.100	15	16,50
WOLFIN IB	1,5	1.620	15	24,30
WOLFIN IB	2,0	1.100	10	11,00
WOLFIN IB	2,0	1.620	10	16,20

WOLFIN Edelstahl Verbundblech	Dicke mm	Breite mm	Länge m	Fläche m <sup>2</sup> /Rolle
		1.000	2	2

Zubehör	Dicke mm	Breite mm	Länge m	Fläche m <sup>2</sup> /Rolle
WITEC Dampfsperbahn SK	1,5	1.000	20	20
WITEC KV pro	3,5	2.200	50	110
Teroson TA Fleece (Vliesband)	1,5	180	15	2 Rollen /Ve

Zubehör	Inhalt	VE	Kartons/Palette
Wolfinator – Montageklebstoff	300 ml	6 Kartuschen	126
Sprühkleber als Primer	750 ml	6 Dosen	56
WOLFIN Haftgrund		25 l Gebinde	
Durchgänge bestehen aus: WOLFIN Grundelement + WOLFIN Lüfterelement	Edelstahlelemente mit WOLFIN Bahnenflansch in DN 100, Lüfterelement (300mm über Flansch) ist bei geringeren Dämmstoffdicken zu kürzen		

\*alternativ auch in WOLFIN M oder GWSK ausführbar.



## Verbindung der zwei Funktionsschichten

Aufkantungen im Übergangsbereich Boden/Wand werden bei dem WOLFEN Abdichtungssystem mit gekanteten Edelstahl-Verbundblechen lagesicher hergestellt. Der Untergrund muss tragfähig und plan-eben hergestellt sein, denn nur ein stabiler Untergrund kann die Basis für eine langlebige wasserführende Hygieneschicht sein.

## Hinweis:

Vor Ausführung ist der Untergrund immer vom Verarbeiter auf Tragfähigkeit und Planebenheit zu überprüfen. Bei Abweichungen sind Bedenken anzumelden. Die Befestigung der WOLFEN Verbundbleche erfolgt bei fachgerecht hergestellten Untergründen mittels Dübeltechnik oder streifenweise mit dem Montageklebstoff WOLFENATOR. Dieses System gibt die Tragfähigkeit 1 zu 1 an die darauf folgenden Aufbauschichten verlässlich weiter.

Auf dem mit Verbundblech ausgestatteten Wandanschluss wird anschließend das Teroson TA Fleece (Vliesband) aufgeklebt. Es dient als Haftbrücke zu den weiteren Aufbauschichten (Verbundabdichtung und Fliesen).



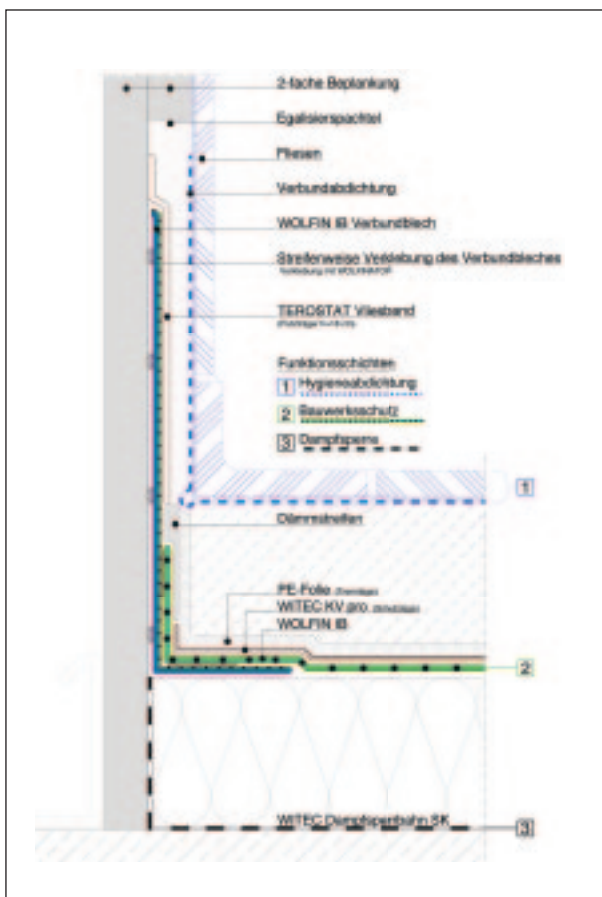
## Herr Genz, Gutachter

**Meinung:** „Nur ein tragfähiger Untergrund gewährleistet im Wandanschlussbereich die Langlebigkeit des Oberbelags (Beschichtung, Fliesen). Ein bewährtes System hierfür bieten WOLFEN Verbundbleche (IB) in Kombination mit Vliesband.“



## Ute Franke, Laborleiterin

**Fakten:** „Sämtliche Bahnen der WOLFEN Bautechnik werden sowohl in unseren eigenen Labors, als auch durch unabhängige Institute auf ihre Beständigkeiten gegen die verschiedensten Stoffe und Chemikalien hin getestet.“



## Wandanschluss

## Von führenden Spezialisten empfohlen Gute Gründe für WOLFEN

- Hohe Funktionalität auch unter härtesten Bedingungen – unabhängig getestet
- Keine Brandgefahr dank sicherer Schweißtechnologie ohne Flamme
- Keine Gesundheitsgefährdung oder Beeinträchtigung durch chemische Bestandteile
- Keine Flammschutzmittel oder Biozide enthalten, welche über die Zeit auswandern könnten
- Normgerechte Sicherheit
- 300% Dehnfähigkeit
- Keine unnötigen Sanierungs- und Ausfallkosten durch sicheres Gesamtsystem
- Langfristige Hygienesicherheit
- Nachhaltig bauen – CO<sub>2</sub>-schonende WOLFEN Produktion – langfristige Funktionalität – problemlose Wiederverwertung

# Abdichtung mit 5 Sternen: sicher – langlebig – beständig – wirtschaftlich – nachhaltig!

**WOLFIN – die Premium-Lösung mit hoher Leistungsreserve für alle Bauwerksabdichtungen**

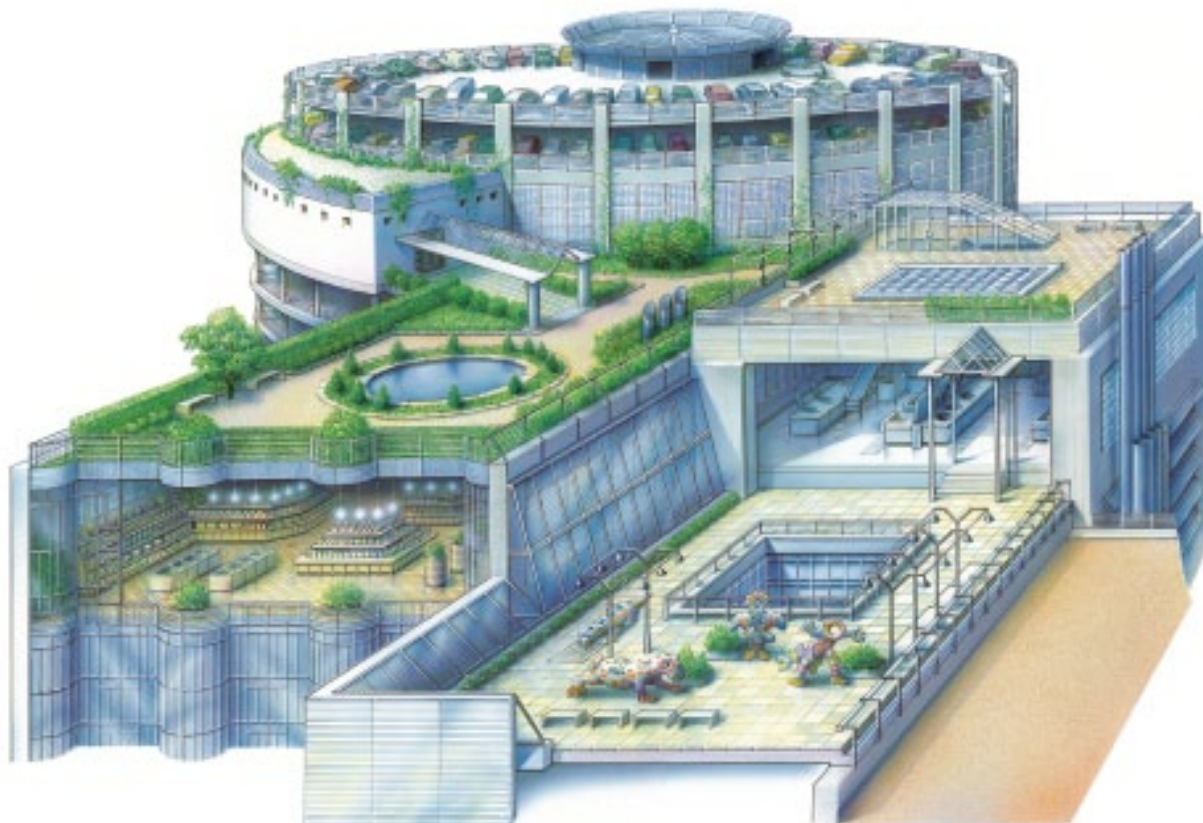
Das WOLFIN Produktsortiment und unsere langjährige Erfahrung in den Bereichen Sonderbauten und Abdichtungen (nach Europäisch Technischer Zulassung ETA-10/0295) bieten die nötigen Voraussetzungen für den Langzeitschutz und die Stand-sicherheit von Gebäuden.

Dank der hohen Beständigkeit gegen Chemikalien, UV-Strahlen und mechanische Belastungen, bietet WOLFIN langfristige Sicherheit. Doch nicht nur das Produkt macht eine gute und langlebige Abdichtungsmaßnahme aus.

Um die fachgerechte Verarbeitung unserer Hochwertbahnen und des gesamten Abdichtungssystems sicherzustellen, bieten wir neben praktischer Einweisung am Objekt auch TÜV-zertifizierte Bildungsmaßnahmen an unseren Schulungsstandorten an.

Wir stellen Ihnen unsere langjährige Erfahrung bei der Planung der Abdichtung gerne zur Verfügung. Vom Ausschreibungstext über CAD-Zeichnungen bis hin zu Produktempfehlungen für angrenzende Gewerke erhalten Sie wertvolle Unterstützung.

Wir helfen und beraten Sie stets professionell mit fünf Jahrzehnten Langzeiterfahrung. Die richtige Planung des Schichtenaufbaus und der Detailausbildung sowie die Ausführung durch einen WOLFIN Verlegebetrieb gewährleisten eine langlebige und wirtschaftliche Abdichtung.



## Sicherheit in vielen Abdichtungsfällen

**WOLFIN – erste Wahl für alle Bauwerksabdichtungen**

Nicht nur für Abdichtungen im PYE-Verbundsystem ist WOLFIN erste Wahl. Wo immer nachhaltige Dichtheit gefragt ist, kann man sich bei WOLFIN auf eine hohe Leistungsreserve für Anforderungen weit über der Norm verlassen.



**Küchenabdichtung**



**Nassraumabdichtung**



**Spezialabdichtung**



**Abdichtung nach WHG**



**Parkhausabdichtung**



**Terrassen- und Balkonabdichtung**



**Teichabdichtung**



**Rissüberbrückende Abdichtung für  
Bodenplatte und Sockelbereich**



# Seit über 50 Jahren vertrauen Profis der Marke WOLFIN – weltweit!





**Markus Fiala**  
**WOLFIN Anwendungstechniker**

**FORDERUNG:** „Aufgabe des fachkundigen Architekten ist es, das Gebäude vor Bauschäden zu schützen. Die Beratung und Unterstützung des Planers bei dieser Aufgabe gehört zur WOLFIN Philosophie. Nutzen Sie unseren WOLFIN Service und gehen Sie auf Nummer sicher!“

**WOLFIN im Portrait**

Seit über 50 Jahren produziert WOLFIN Bautechnik Kunststoff-Dach- und Dichtungsbahnen für Flachdach- und Bauwerksabdichtungen.

In Pionierarbeit wurde 1962 mit der Marke WOLFIN die bitumenverträglichste und dampfdiffusionsfähigste Kunststoffdachbahn entwickelt und 1993 mit der kaltselbstklebenden, armierten Kunststoff-Dachbahn WOLFIN GWSK ein neuer Standard gesetzt. Das Produktsortiment wurde mit TECTOFIN-, COSMOFIN- und INOFIN-Bahnen, Systemteilen sowie vor allem mit Klebstoffen aus dem Hause Henkel ergänzt. Unser Anspruch ist es, unseren Kunden wertbeständige Problemlösungen anzubieten.

Bei WOLFIN Bautechnik arbeiten Menschen mit Freude und Engagement für den Erfolg ihrer Kunden. Den Partnern aus Handwerk, Fachhandel, Industrie und Planung ist WOLFIN deshalb seit Jahrzehnten kompetenter Berater und Problemlöser mit intelligenten Produktsystemen und Dienstleistungen. Zusätzliche Sicherheit bietet den Geschäftspartnern die finanzielle Solidität der ICOPAL-Gruppe.

Mit der Branchenfibel „WOLFIN Ratgeber“ werden seit mehr als einer Generation Maßstäbe für innovative und intelligente Flachdach- und Bauwerksabdichtungen gesetzt. WOLFIN Bautechnik ist der Zeit und anderen stets einen Schritt voraus. Dies wird durch die intensive Forschung und anwendungsbezogene Entwicklung, aber auch durch die enge Zusammenarbeit mit dem deutschen Dachdeckerhandwerk und wissenschaftlichen Instituten wie dem Fraunhofer-Institut sichergestellt.

WOLFIN bietet langzeitbewährte Qualität – mit Sicherheit!

WOLFIN®  
BAUTECHNIK



## WOLFIN RATGEBER

Für professionelle Planung und Ausführung  
von Flachdach- und Bauwerksabdichtungen

WOLFIN® UND DICHT.

Hier können Sie das  
WOLFIN Programm  
herunterladen:

Ein Unternehmen der Icopal-Gruppe



### WOLFIN Bautechnik GmbH

Am Rosengarten 5  
D-63607 Wächtersbach-Neudorf  
Telefon: +49 6053 708-0  
Fax: +49 6053 708-130  
E-Mail: [service@wolfin.com](mailto:service@wolfin.com)



[www.wolfin.de](http://www.wolfin.de)

WOLFIN UND DICHT