



Entwässerung und Lüftung auf höchstem Niveau

Starke Marken unter einem Dach

Wir machen uns für Sie und Ihr Vorhaben stark: Die BMI Gruppe ist in Deutschland Marktführer für Flach- und Steildachsysteme und verfügt über jahrzehntelange Expertise und Erfahrung. Sie vereint die Erfahrung und Innovationen führender Marken der Branche wie Vedag, Wolfin, Braas und Icopal unter einem Dach. Mit ihren innovativen Dach- und Abdichtungssystemen gibt BMI Planern, Verarbeitern und Bauherrn die Gewissheit, sich für die beste Lösung entschieden zu haben. Unsere BMI Experten stehen Ihnen von Anfang an zur Seite, unterstützen Sie mit Planungshilfen und praktischen Tipps, technischem Know-how sowie allen wichtigen Informationen zur Umsetzung Ihrer Projekte.

WENN SICH KOMPETENZEN PERFEKT ERGÄNZEN

Auch bei uns ist das Ganze mehr als die Summe seiner Teile. Wir entwickeln und vertreiben daher komplette, integrierte Systemlösungen: Technologien, Produkte, Komponenten und Zubehör – kombiniert mit Support, Service und Schulung durch unsere Spezialisten sowie einzigartigen Garantien.

Sie wissen ja selbst: Im Team erreicht man immer mehr. Mit über 250 Mitarbeitern im Außendienst und über 175 Jahren Dachexpertise verstehen wir gut, was Sie bei der Planung und im Handwerk bewegt, und wissen genau, worauf es bei der Realisierung von Dächern ankommt.

EIN EINGESPIELTES TEAM: DIE BMI EXPERTEN

BMI icopal

Icopal ist der Spezialist für besonders anspruchsvolle Flachdachabdichtungen mit bitumenbasierten Abdichtungsbahnen.

BMI WOLFEN

Wolfen ist seit über 55 Jahren eine feste Größe, wenn es um Kunststoff-Dach- und -Dichtungsbahnen für die Flachdach- und Bauwerksabdichtung geht.

Sind so gut, wie sie aussehen: Edelstahl-Systemteile

Damit Flachdächer noch sicherer, belastbarer und haltbarer werden, entwickeln wir unser Sortiment stetig weiter. Zur Entwässerung und Lüftung von Flachdächern sowie flachgeneigten Dächern haben wir eine glänzende Lösung konstruiert: Systemkomponenten aus Edelstahl und Zubehör, die sowohl mit Bitumen- als auch mit Kunststoffbahnen zu verarbeiten sind. Die Edelstahlteile sind enorm hochwertig und überzeugen vor allem durch ihre Haltbarkeit: Das Material eignet sich nach AISI 316 für höchste Anforderungen.

Mit den Lüftungs- und Entwässerungselementen aus Edelstahl bieten wir Ihnen normen- und fachregelkonforme Systemlösungen, die Sicherheit und Kompatibilität gewährleisten. Auch hier können Sie wieder darauf vertrauen, dass alle Komponenten und Anschlüsse perfekt aufeinander abgestimmt sind – eben ein System aus einer Hand. Für ein Dach in Spitzenqualität.



Höchste Haltbarkeit für höchste Ansprüche

Was für die Abdichtung gilt, gilt ebenso für alle Komponenten auf dem Flachdach: Regengüsse, extreme Hitze und Kälte dürfen ihnen nichts anhaben. Die Systemkomponenten aus Edelstahl eignen sich für den Einsatz auf Bitumen- und Kunststoffdächern – dank

passender Manschetten aus perfekt aufeinander abgestimmten Materialien. Mit den Lüftungs- und Entwässerungselementen aus Edelstahl wird jedes Dach in puncto Langlebigkeit und Funktionalität glänzen. Und selbstverständlich hervorragende Ablauf- und Lüftungswerte erzielen.

Be- und Entlüftung von Dachräumen

Die Einsatzmöglichkeiten von Dachraum-Lüftungselementen sind vielfältig:

- Sie nehmen die Technik zur Feuchtemessung auf und ermöglichen die sichere Durchführung von Leitungen aller Art.
- Sie unterstützen die Trocknung im Sanierungsfall und helfen dabei, die bauphysikalischen Eigenschaften einzelner Bauteilschichten innerhalb des Dachaufbaus wiederherzustellen.

Be- und Entlüftung von Wohnräumen

Die Be- und Entlüftung in den Wohnräumen sorgt für ein besseres Raumklima:

- Die kontinuierliche Luftzirkulation führt unangenehme Gerüche in Bad und Küche ab.
- Sie gleicht zu hohe Innenraum-Luftfeuchte aus.
- Die Belüftungskomponente eignet sich zur motorischen und statischen Be- und Entlüftung von Wohnräumen, aber auch von Schmutzwasser- und Kanal-Leitungen.
- Die Lüftungskomponente reduziert die Geräuschentwicklung innerhalb des Leitungssystems.



Entwässerung von Dach, Attika und Balkon

Um das Dach langfristig vor Schäden zu schützen, ist gerade in unseren Breitengraden eine leistungsstarke Entwässerung wichtig:

- Die Entwässerungskomponente verhindert Schäden durch eine übermäßig funktionale und statische Belastung aufgrund von stehenden Wassermengen.
- Sie schützt vor biologischen Auswirkungen, wie z. B. Algenbildung.

Um dies sicher zustellen, müssen grundlegende Faktoren beachtet werden:

- Eine auf die jeweilige bauliche Situation abgestimmte Entwässerungsberechnung ist unabdingbar.
- Lokale Niederschlagsmengen und konstruktive Aspekte des Gebäudes müssen berücksichtigt werden.



SICHERHEIT IM SYSTEM – BEISPIELHAFTER DACHAUFBAU MIT DEM POWER-KIESFANG N



Oberlage

Ventura, lichtgrau bestreut

**Zwischenlage
+ Dämmung**

Sicherheitsdämmbahn
Polar-EPS

Dampfsperre

Alu-Villatherm

Untergrund

Betondecke

VERLEGESCHRITTE

- Einbau des Grundelementes
- Verlegung der Dampfsperre und der Dämmung
- Einbau des Aufstock-/Ablaufelementes
- Verlegung der Oberlage
- Montage des Anstaurings und Power-Kiesfang N, für die Verwendung des Elementes als Notentwässerung



Knallharte Argumente für Edelstahl

GRÖSSTMÖGLICHE SICHERHEIT BEI HÖCHSTEN ANFORDERUNGEN

Edelstahl-Systemteile bieten besonders unter extremen Wetterbedingungen effektive Höchstleistung bei Entwässerung und Lüftung. Das bedeutet:

- Langlebigkeit und zuverlässige Leistung, auch bei niedrigen Temperaturen.
- Hohe Beständigkeit gegen Korrosionen.

Das schafft Schutz und Sicherheit.

Insbesondere vor Wasserschäden, die durch Notentwässerungen verhindert werden. Vor allem Premium-Systemteile aus Edelstahl verfügen über überdurchschnittliche Ablaufleistungen und sind so eine unverzichtbare Ergänzung zu der Standardentwässerung.



EINFACHE UND HOHE ANPASSUNGSFÄHIGKEIT

Die **Edelstahl-Systemteile** vertragen sich mit allen im Gewerk Bau vorkommenden Metallen. Dadurch entfällt eine normalerweise notwendige Materialtrennung der Metalle, z. B. Zink zu Kupfer. Nahezu alle Anwendungen und Einbausituationen sind so zu bewältigen, ob im Neubau oder bei der Sanierung. Ihre Pluspunkte:

- Sie gewährleisten einen unkomplizierten Einbau, auch bei Nachrüstung.
- Sie ermöglichen eine materialhomogene Anschlusstechnik.
- Sie bieten viel Gestaltungsraum durch eine ansprechende Optik bei sichtbaren Bauteilkomponenten

Durch mögliche Sonderanfertigungen bieten sie zudem große Flexibilität bei individuellen Bauanforderungen und sind gleichzeitig kostengünstig.

GEFAHR DER KONTAKTKORROSION ■

Werkstoff	Aluminium	bandverzinkt	Edelstahl	Titanzink	Kupfer	Messing
Aluminium	—	—	—	—	■	■
bandverzinkt	—	—	—	—	■	■
Edelstahl	—	—	—	—	—	—
Titanzink	—	—	—	—	■	■
Kupfer	■	■	—	■	—	—
Messing	■	■	—	■	—	—



Hinweis:

Bei besonders schützenswerten Gebäuden (Krankenhäuser, Museen, Gefahrgutlager) sowie in der aktuellen Empfehlung des ZVDH innerhalb der Planungshilfen bei barrierefreien Dachterrassen und Balkonen soll die Notentwässerung nach DIN 1986-100 Punkt 14.2.6 in der Lage sein, den Jahrhundertregen alleine abzuführen. Insbesondere bei der Sanierung eines Flachdaches ist die wirtschaftliche Nachrüstung des Entwässerungssystems und die Anpassung an die DIN 1986-100 erforderlich. Das Nachrüsten vorhandener Systeme ist jederzeit problemlos möglich.



DIE WICHTIGSTEN VORTEILE FÜR SIE AUF EINEN BLICK:

- Edelstahl nach AISI 316 für höchste Anforderungen – nicht rostend
- Herausragende Ablauf- und Lüftungswerte
- Aus hochwertigem Edelstahl, daher nicht brennbar
- Schnelle Verarbeitung durch Original Bahnenflansche
- Perfekt abgestimmt auf die jeweiligen BMI Flachdachsysteme durch materialhomogene Anschlusstechnik
- Chemikalienbeständig
- Erfüllt Vorgaben der Industriebauanleitung DIN 18234
- Bauart geprüft und überwacht durch den TÜV Rheinland

Unsere Edelstahl- Systemteile in der Übersicht

1. Be- und Entlüftungselemente
2. Entwässerungselemente
3. Ersatz- und Zubehörteile



1. Be- und Entlüftungselemente

Für optimales Klima und gute Luft

Grundelement

mit Lippendichtung, äußerer Wärmedämmung und Edelstahlmantelung.
Mit dem passenden Lüfterelement und Aufstock-/Ablaufelement für Entwässerung kombinierbar.

	DN 75	DN 110	DN 125
BMI Bitumenmanschette aus Polar Materialstärke: 1,0 mm Rohrlänge: 280mm Außen- Ø ohne / mit Ummantelung (mm): 75 / 138, 110 / 178, 125 / 199			
Mit Edelstahlflansch ohne Bahnenmanschette Materialstärke: 1,0 mm Rohrlänge: 280mm Außen- Ø ohne / mit Ummantelung (mm): 75 / 138, 110 / 178, 125 / 199			

Lüfterelement

mit Rohr über und unter Edelstahl-Verbundblechflansch, mit abnehmbarer Edelstahlhaube.

	DN 75	DN 110	DN 125
BMI Bitumenmanschette aus Polar Materialstärke: 1,0 mm Rohrlänge: ober-/ unterhalb Flansch 300 mm Mit passendem Grundelement DN 75 / DN 110 / DN 125 kombinierbar			
BMI Kunststoffmanschette Materialstärke: 1,0 mm Rohrlänge: ober-/ unterhalb Flansch 300 mm Universal Grau / Wolfin Schwarz /* Mit passendem Grundelement DN 75 / DN 110 / DN 125 kombinierbar			

Sanierungs-Lüfterelement für ein-/zweiteilige Ausführung

mit Rohr über und unter Edelstahl-Verbundblechflansch, mit Rollring und abnehmbarer Edelstahlhaube.

	DN 75	DN 110
BMI Bitumenmanschette aus Polar Materialstärke: 1,0 mm Rohrlänge: ober-/ unterhalb Flansch 300 mm		
BMI Kunststoffmanschette Materialstärke: 1,0 mm Rohrlänge: ober-/ unterhalb Flansch 300 mm Universal Grau / Wolfin Schwarz /*		

*Auf Anfrage Titangrau, Original Wolfin Bahnenflansch Grau oder EverGuard Bahnenflansch Grau.

1. Be- und Entlüftungselemente

Dachraum-Lüfterelement

Kaltdach-Luftzirkulationselement mit Rohr über Edelstahl-Verbundblechflansch, unterhalb geschlitzte Lüftungsbuchse mit teilgeschlossenem Boden und abnehmbarer Edelstahlhaube.

Kaltdach Lüfterelement

DN 110

BMI Bitumenmanschette aus Polar

Materialstärke: 1,0 mm

Rohrlänge: ober-/ unterhalb Flansch 300 mm



BMI Kunststoffmanschette

Materialstärke: 1,0 mm

Rohrlänge: ober-/ unterhalb Flansch 300 mm

Universal Grau / Wolfin Schwarz /*



*Auf Anfrage Titangrau. Original Wolfin Bahnenflansch Grau oder EverGuard Bahnenflansch Grau.

2. Entwässerungselemente

Zuverlässig dicht

Grundelement

mit Lippendichtung, äußerer Wäremdämmung und Edelstahlmantelung.
Mit dem passenden Lüfterelement und Aufstock-/Ablaufelement für Entwässerung kombinierbar.

	DN 75	DN 110	DN 125
BMI Bitumenmanschette aus Polar Materialstärke: 1,0 mm Rohrlänge: 280 mm Außen- Ø ohne / mit Ummantelung (mm): 75 / 138, 110 / 178, 125 / 199			
Mit Edelstahlflansch ohne Bahnenmanschette Materialstärke: 1,0 mm Rohrlänge: 280 mm Außen- Ø ohne / mit Ummantelung (mm): 75 / 138, 110 / 178, 125 / 199			

Aufstockelement

Inkl. Laubfang. Kombinierbar auch mit Kiesfang.

	DN 75	DN 110	DN 125
BMI Bitumenmanschette aus Polar Materialstärke: 1,0 mm Rohrlänge: 300 mm Ø (mm): 75, 110, 125			
BMI Kunststoffmanschette Materialstärke: 1,0 mm Rohrlänge: 300 mm Ø (mm): 75, 110, 125 Universal Grau / Wolfin Schwarz /*			

Sanierungselement

Inkl. Laubfang und Rollring. Kombinierbar auch mit Kiesfang.

	DN 75	DN 110	DN 125	DN 160	DN 180
BMI Bitumenmanschette aus Polar Materialstärke: 1,0 mm Rohrlänge: 300 mm Ø (mm): 63, 90, 110, 145, 160					
BMI Kunststoffmanschette Materialstärke: 1,0 mm Rohrlänge: 300 mm Ø (mm): 63, 90, 110, 145, 160 Universal Grau / Wolfin Schwarz /*					

*Auf Anfrage Titangrau, Original Wolfin Bahnenflansch Grau oder EverGuard Bahnenflansch Grau.

2. Entwässerungselemente

Dachablauf abgewinkelt, Anschlussrohr eckig

Extra flache Einbaugeometrie mit rechteckigem Anschlussrohr zur Ausführung bei niedrigen Dämmstoffdicken.
Zur waagerechten Montage durch Bauteile / Attiken und bei Kaskadenentwässerung. Kombinierbar mit Kiesfang-/Notentwässerungs-Set für Power-Attikaablauf, s. Zubehör

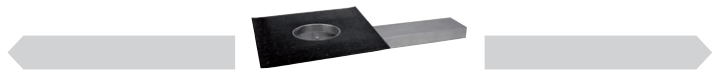
Power-Attikaablauf

Rohrlänge 720 mm

Rohrlänge 1.300 mm

BMI Bitumenmanschette aus Polar

Materialstärke: 1,5 mm
Abmessung 160 x 60 mm



BMI Kunststoffmanschette

Materialstärke: 1,5 mm
Abmessung 160 x 60 mm
Universal Grau / Wolfin Schwarz /*



Dachablauf abgewinkelt, Anschlussrohr rund

Inkl. Laubfang. Kombinierbar mit zahlreichen Artikeln aus dem Bereich Zubehör; weiterhin als Nennweite DN 110 in Kombination mit Anstauring und Kiesfang zur Notentwässerungseinheit erweiterbar / umrüstbar.

DN 50

DN 75

DN 110

BMI Bitumenmanschette aus Polar**

Materialstärke: 1,0 mm
Rohrlänge: 570 mm



BMI Kunststoffmanschette

Materialstärke: 1,0 mm
Rohrlänge: 570 mm
Universal Grau / Wolfin Schwarz /*



Wasserspeier mit Anschlussrohr rund

Kann durch Abkanten an bauliche Gegebenheiten angepasst werden.

DN 50

DN 75

DN 110

BMI Bitumenmanschette aus Polar

Materialstärke: 1,0 mm
Rohrlänge: 600 mm



BMI Kunststoffmanschette

Materialstärke: 1,0 mm
Rohrlänge: 600 mm
Universal Grau / Wolfin Schwarz /*



*Auf Anfrage Titangrau, Original Wolfin Bahnenflansch Grau oder EverGuard Bahnenflansch Grau.

**DN 110 ist in Verbindung mit dem Anstauring und Power-Kiesfang N auch für die Notentwässerung einsetzbar.

2. Entwässerungselemente

Wasserspeier mit Anschlussrohr eckig

Kann durch Abkanten an bauliche Gegebenheiten angepasst werden.

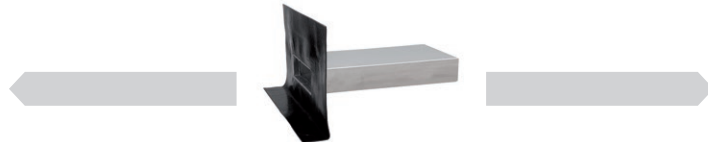
160 x 60 mm

300 x 100 mm

BMI Bitumenmanschette aus Polar

Materialstärke: 1.0 mm

Rohrlänge: 600 mm



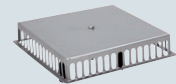
3. Ersatz- und Zubehörteile

Wir bieten Ihnen noch mehr

Kiesfang-/ Anstaukomponenten

Kiesfang

Zur Steigerung der Ablaufleistung bei Entwässerungselementen.
 Passend für alle Aufstock-/Ablauf- und Sanierungselemente und Dachabläufe abgewinkelt.
 Ermöglicht eine deutlich erhöhte Entwässerungsleistung der Artikel als unter Verwendung von Standard-Kies-/Laubfang-Varianten.
 Materialstärke: 0,8 mm
 Bauteilhöhe: 38 mm
 Länge x Breite: 195 x 195 mm



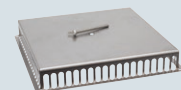
Kiesfang N

Mit erhöhter Ablaufleistung für Entwässerungselemente in Kombination mit Anstaurung als Notentwässerungseinheit.
 Passend für das jeweilige Aufstock-/Ablauf-/Sanierungselement und Dachablauf abgewinkelt DN 110 zur Erweiterung/Umrüstung der Artikel auf ein Notentwässerungssystem.
 Materialstärke: 0,8 mm
 Bauteilhöhe: 72 mm
 Länge x Breite: 195 x 195 mm



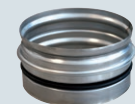
Kiesfang für Power-Attikaablauf mit erhöhter Ablaufleistung

Passend für Power-Attikaablauf.
 Materialstärke: 0,8 mm
 Bauteilhöhe: 38 mm
 Länge x Breite: 245 x 245 mm



Anstaurung

Mit variabler Anstauhöhe für Entwässerungselemente in Kombination mit Kiesfang N als Notentwässerungseinheit.
 Passend für das jeweilige Aufstock-/Ablauf-/Sanierungselement und Dachablauf abgewinkelt DN 110 zur Erweiterung/Umrüstung der Artikel auf ein Notentwässerungssystem.
 Anstauhöhe: 25 bzw. 35 mm
Varianten: verfügbar in DN 110 (Ø 90, 100 mm) / DN 125



Notentwässerungs-Set für Power Attikaablauf

Zur einfachen Erweiterung/Umrüstung des Power-Attikaablaufes in ein Notentwässerungssystem.
 Mit variabler Anstauhöhe und erhöhter Ablaufleistung.
 Set bestehend aus:

Power-Attikaablauf-Anstaurung

Ø 200 mm
 Anstauhöhe: 25 bzw. 35 mm

Power-Attikaablauf-Kiesfang N

Materialstärke: 0,8 mm
 Bauteilhöhe: 72 mm
 Abmessung: 245 x 245 mm



Rohrleitungssysteme und Zubehör

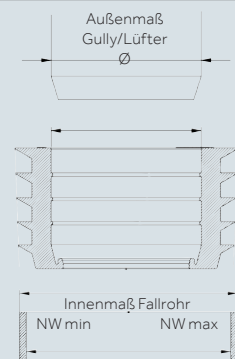
Rückstausicherungen für Sanierungsanwendungen

Rückstausicherung zur Topfsanierung oder Rohrsanierung in (muffenlose) Rohrleitungssysteme bei Kombination mit Edelstahl Entwässerungs-/Lüfterelementen.



Gummi-Rückstaudichtung

Ø 50, NW 59-62	Ø 50, NW 71-74
Ø 63, NW 71-74	Ø 63, NW 85-89
Ø 75, NW 85-89	Ø 75, NW 105-109
Ø 90, NW 105-109	Ø 90, NW 119-124
Ø 110, NW 119-124	Ø 110, NW 139-144
Ø 125, NW 139-144	Ø 125, NW 154-159
Ø 145, NW 152-159	
Ø 160, NW 189-194	Ø 160, NW 194-198



3. Ersatz- und Zubehörteile

Rohrleitungssysteme und Zubehör

Verlängerungsrohre Edelstahl

Inkl. Dichtring

Materialstärke: 0,8 mm

Rohrlänge = 300 mm

Varianten: verfügbar in DN 75 (Ø 63, 75 mm) / DN 110 (Ø 90, 110 mm) / DN 125 (Ø 125mm)



Reduzierrohr Edelstahl

Reduzierrohr aus Edelstahl mit Dichtring zum Übergang von Rohrdurchmessern DN 110 auf Fallrohrleitungen 100 mm.

Materialstärke: 0,8 mm

Rohrlänge: 300 mm

Varianten: verfügbar in DN 110 (Ø 100 / 110mm)



Winkelrohr Edelstahl

Winkelrohr Edelstahl 90°. Übergangsstück an Bauteilversprüngen zum Anschluss an Fallrohrleitungen in der passenden Nennweite.

Materialstärke: 0,8 mm

Varianten: verfügbar in 155 x 193 mm (Ø 50 mm) / 180 x 193 mm (Ø 75 mm) / 215 x 193 mm (Ø 110 mm)



Übergangsstück aus Edelstahl

Zum Anschluss von eckigen Anschlussrohren 160x60 mm an runde Fallrohrleitungen.

Passend für Power-Attikaablauf und Wasserspeier eckig mit Anschlussrohr 160 x 60 mm.

Inklusive Lamellendichtung.

Materialstärke: 1,0 mm

Abmessung: 160 x 60 mm (Ø 110 mm)



Reduzierrohr Zink

Reduzierrohr aus Zink zum Übergang von Rohrdurchmessern DN 110 auf Zink-Fallrohrleitungen 98 mm.

Materialstärke: 0,8 mm

Rohrlänge: 195 mm

Varianten: verfügbar in DN 110 (Ø 98/110 mm)



Fassaden-Abschlussprofile

Fassadenblende Edelstahl für rechteckige Anschlussrohre 160 x 60 mm

Passend für Power-Attikaablauf, und Wasserspeier eckig mit Anschlussrohr 160 x 60 mm.

Zur Abdeckung des Attika- bzw. Wanddurchbruches.

Materialstärke: 1,0 mm

Außenmaß: 300 x 230 mm

Innenmaß: 164 x 64 mm



Fassadenblende Edelstahl für rechteckige Anschlussrohre

Passend für Wasserspeier mit Anschlussrohr eckig 300 x 100 mm.

Zur Abdeckung des Attika- bzw. Wanddurchbruches.

Materialstärke: 1,0 mm

Außenmaß: 400 x 200 mm

Innenmaß: 304 x 104 mm



Fassadenblende Edelstahl für runde Anschlussrohre

Passend für Wasserspeier und Dachabläufe abgewinkelt mit Ablaufrohr rund.

Zur Abdeckung des Attika- bzw. Wanddurchbruches.

Materialstärke: 1,0 mm

Varianten: verfügbar in DN 50 (Außenmaß: 150 mm, Innenmaß: 52 mm) / DN 75 (Außenmaß: 150 mm, Innenmaß: 77 mm) / DN 110 (Außenmaß: 175 mm, Innenmaß: 112 mm)



3. Ersatz- und Zubehörteile

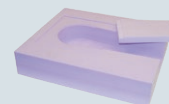
Anschlusslösungen/ Einbauhilfen für Dämm- und Dampfsperrebenen

XPS-Dämmelement für Power-Attikaablauf

Speziell abgestimmte Fräsungen ermöglichen einen passgenauen und zeitsparenden Einbau des Power-Attikaablaufes in die bestehende Flächendämmung und gewährleisten die bauphysikalischen Eigenschaften des Dachaufbaus.

Abmessung: 600 x 500 x 120 mm (L x B x D)

Extrudiertes Polystyrol (XPS): WLG 0,36



Dampfsperplatten Edelstahl

Edelstahlplatten (universal Rund und Rechteck) mit EPDM-Muffe zum fachgerechten Anschluss von Rohrleitungssystemen an die Dampfsperrebene.



Dampfspermanschette Butyl für Anschlussrohre rund

EPDM Durchführung mit Aluminium-Manschette und bitumenverträglichem Butyl.

Zweiseitig verwendbar für bitumenhaltige/synthetische Dampfspervarianten, einseitig selbstklebend. Zum fachgerechten Anschluss von Rohrleitungssystemen an die Dampfsperrebene.

Außenmaß: 400 x 400 mm

Innenmaß: DN 75 / DN 110



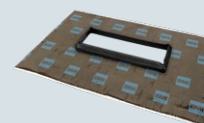
Dampfspermanschette Butyl für Anschlussrohr eckig 160 x 160 mm

EPDM Durchführung mit Aluminium-Manschette und bitumenverträglichem Butyl.

Zweiseitig verwendbar für bitumenhaltige/synthetische Dampfspervarianten, einseitig selbstklebend. Zum fachgerechten Anschluss von Rohrleitungssystemen an die Dampfsperrebene.

Außenmaß: 350 x 350 mm

Innenmaß: 160 x 160 mm



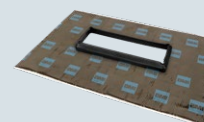
Dampfspermanschette Butyl für Anschlussrohr eckig 300 x 300 mm

EPDM Durchführung mit Aluminium-Manschette und bitumenverträglichem Butyl.

Zweiseitig verwendbar für bitumenhaltige/synthetische Dampfspervarianten, einseitig selbstklebend. Zum fachgerechten Anschluss von Rohrleitungssystemen an die Dampfsperrebene.

Außenmaß: 580 x 380 mm

Innenmaß: 300 x 100 mm



Kabeldurchführung

Die Edelstahl-Systemteile lassen sich auch hervorragend für die Lösung von Durchdringungen in der Küchen- und Nassraumabdichtung einsetzen.



HINWEIS SONDERZUBEHÖR:

Sonderanfertigungen zu unserem Sortiment können in auf Anfrage individuell umgesetzt werden.

Wir sind für Sie da, telefonisch oder vor Ort

Sie möchten mehr wissen über unsere BMI Edelstahl-Systemteile? Oder zu einer speziellen Anwendung? Oder zur Technik allgemein? Unsere Mitarbeiter im Innen- und Außendienst helfen Ihnen gerne weiter.

UNSER RUNDUMSERVICE:

- Beratung im Vorfeld
- Unterstützung bei Berechnungen und Ausschreibungen
- Praktische Einweisung auf der Baustelle

BMI Icopal Innendienst

T +49 238 9797 00
F +49 2389 7970 6120
E info.icopal.de@bmigroup.com

BMI Wolfen Innendienst

T +49 6053 70851 12
F +49 6053 70851 51
E bestellung.wolfen.de@bmigroup.com

TECHNISCHE BERATUNG INKLUSIVE

Bei technischen Herausforderungen und Fragen lassen wir unsere Kunden nicht allein, sondern stehen mit Rat und Tat zur Verfügung. Anruf oder E-Mail (awt.beratung.de@bmigroup.com) genügt.

BMI Icopal

T +49 8008 5471 20

BMI Wolfen

T +49 6053 70851 41





ICOPAL

Innendienst

T 02389 7970 0

F 02389 7970 6120

E info.icopal.de@bmigroup.com

Technische Beratung

T 0800 8547 120

E awt.beratung.de@bmigroup.com

WOLFIN

Innendienst

T 06053 70851 12

F 06053 70851 51

E bestellung.wolfin.de@bmigroup.com

Technische Beratung

T 06053 70851 41

E awt.beratung.de@bmigroup.com

BMI Flachdach GmbH

Geisfelder Straße 85–91

96050 Bamberg

bmigroup.de