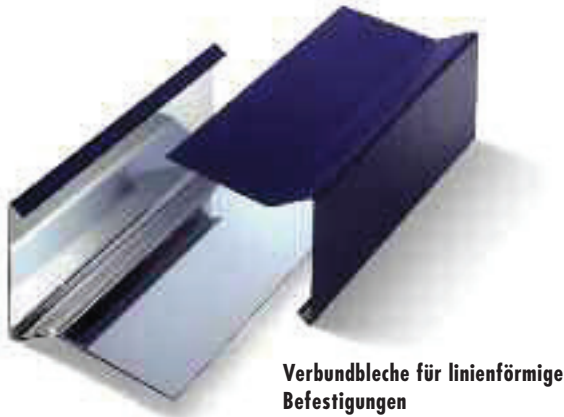


## WOLFIN Verbundbleche

WOLFIN-Verbundbleche bestehen aus 0,6 mm dicken, beidseitig sendzimirverzinkten Stahlblechen, auf die im Walzwerk 0,8 mm dickes WOLFIN IB aufkaschiert wird. Die Unterseite der WOLFIN-Verbundbleche ist zusätzlich mit einer farbig einbrennlackierten Schutzschicht versehen.

### Aus Edelstahl

Bei besonders hochwertigen Abdichtungen, z. B. in Großküchen, empfehlen wir WOLFIN Edelstahl-Verbundbleche.



Verbundblech Wandanschlussprofil



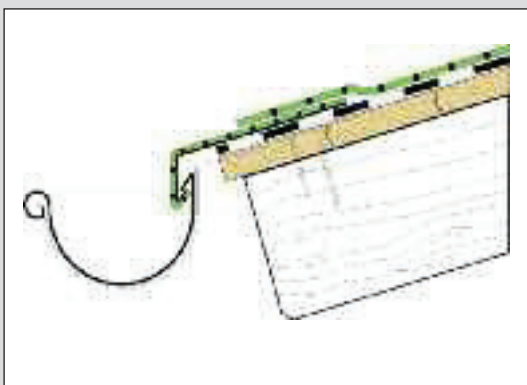
Ortgangprofil mit Außenecke



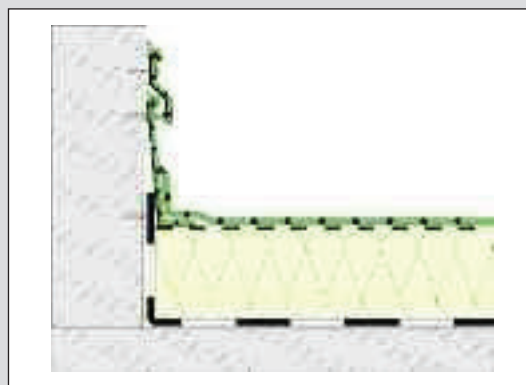
WOLFIN Edelstahl-Verbundbleche als Lichtkuppelanschluss

## Die wichtigsten Anwendungsbereiche von WOLFIN Verbundblechen und Edelstahl-Verbund

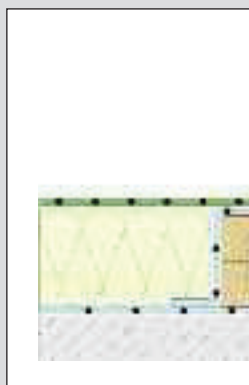
### Taufprofile



### Aufgehende Bauteile, Kappleisten



### Lichtkuppeln, Licht



WOLFIN VERBUNDBLECHE, KANTUNGSBEISPIELE							
Profil	a	b	c	d	e	f	Typ
<b>Traufe</b>							
	10	100	115	-	-	-	T 10
	10	70	120	-	-	-	T 7
	10	40	115	-	-	-	T 4
<b>Ortgang/Attika</b>							
	10	130	35	75	-	-	OG 13
	10	110	35	70	-	-	OG 11
	10	80	35	75	-	-	OG 8
	10	60	25	70	-	-	OG 6
	30	70	-	-	-	-	MAB
<b>Wandanschluss</b>							
	10	10	190	40	200	-	WA 20
	10	10	140	40	150	-	WA 15
	10	10	50	60	-	-	WA 7
	10	10	30	40	-	-	WA 5
<b>Kaplleiste, Höhe 80 mm</b>							
	10	10	25	15	30	10	WA Kappleist

WOLFIN VERBUNDBLECHE, KANTUNGSBEISPIELE							
Profil	a	b	c	d	e	f	Typ
<b>Dachhautanschlusswinkel</b>							
	30	70	-	-	-	-	DA 3/7
	50	50	-	-	-	-	DA 5

WOLFIN-VERBUNDBLECHE			
<b>WOLFIN Verbundblech, verzinkt, schwarz</b>			
Produkt-Bezeichnung	Breite mm	Länge m	Fläche m <sup>2</sup>
WOLFIN Verbundblechtafel	1.000	2	2
WOLFIN Verbundblechtafel	1.000	3	3
WOLFIN Verbundblechrolle	1.000	30	30
<b>WOLFIN Verbundblech, verzinkt, grau</b>			
Produkt-Bezeichnung	Breite mm	Länge m	Fläche m <sup>2</sup>
WOLFIN Verbundblechtafel	1.000	2	2
WOLFIN Verbundblechrolle	1.000	30	30
<b>WOLFIN Verbundblech, Edelstahl, schwarz</b>			
Produkt-Bezeichnung	Breite mm	Länge m	Fläche m <sup>2</sup>
WOLFIN Verbundblechtafel aus Edelstahl	1.000	2	2

**blechen**

**bänder**

**Befestigungen in Dachtiefpunkten**

**Kehlfixierungen und Attika-Profile**