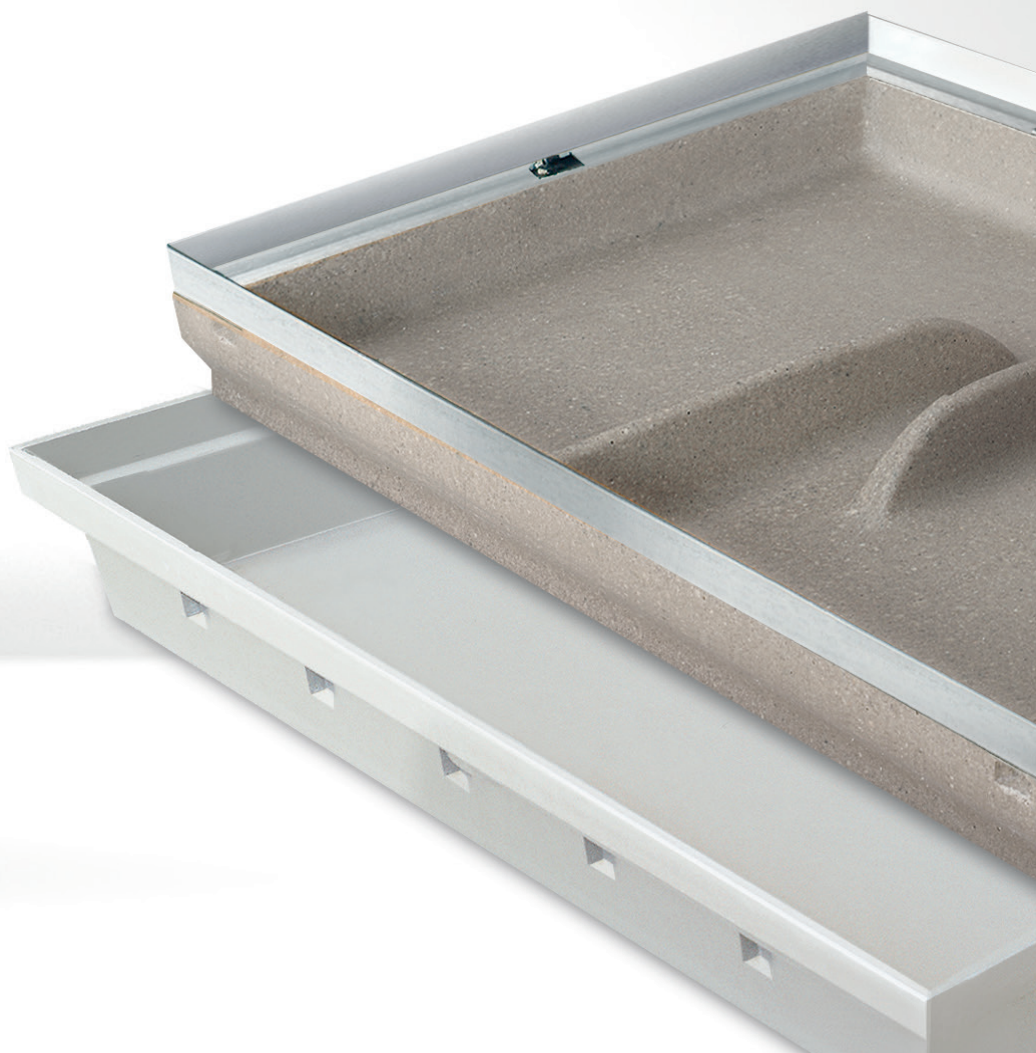


MEA FUSSABSTREIFERKÄSTEN

EINFACH, SAUBER



MEA FUSSABSTREIFERKÄSTEN

FUSSABSTREIFERKÄSTEN AUS GFK ODER POLYMERBETON

MEA FUSSABSTREIFERKÄSTEN

MEA Fußabstreiferkästen schützen Eingangsbereiche wirksam vor jeder Art von Schmutz, der von Schuhen mitgetragen wird (Erde, Steinchen, Sand und Staub...).

Unsere Fußabstreiferkästen werden aus hochfestem GFK oder hochwertigem Polymerbeton gefertigt und können Dank einer Anschlussmöglichkeit auch an das Abwassersystem gekoppelt werden.





MEA FUSSABSTREIFERKÄSTEN

- > Fussabstreiferkästen halten den Schmutz dauerhaft draußen
- > Leicht zu montieren und zu reinigen
- > Frost- und hitzebeständig
- > Langlebig und wartungsfreundlich
- > 4 verschiedene Rostvarianten zur Auswahl
- > Bruchfest und extrem stabil
- > Exzellentes Preis-/Leistungsverhältnis
- > Ästhetisch und umweltfreundlich

MEARIN FUSSABSTREIFERKASTEN

SYSTEMÜBERSICHT

MEARIN Fußabstreiferkästen werden aus glasfaserverstärktem Verbundstoff gefertigt. Der Kasten inklusive der Kanten besteht aus hochwertigem UP-GF. Er ist für unterschiedliche, auswechselbare Auflagen geeignet. Sie erhalten den Fußab-

streiferkasten in zwei verschiedenen Abmessungen als Set und die Abdeckungen in den jeweiligen Größen auch einzeln. An der Unterseite des Fußabstreiferkastens befindet sich eine Anschlussmöglichkeit für einen senkrechten Ablauf \varnothing 75 mm.



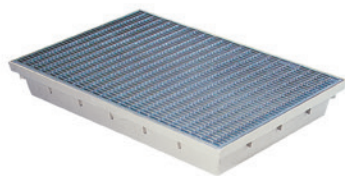
Abmessungen:
600 x 400 x 80 mm
750 x 500 x 80 mm



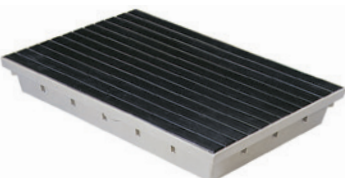
Abmessungen:
600 x 400 x 80 mm
750 x 500 x 80 mm



Abmessungen:
600 x 400 x 80 mm
750 x 500 x 80 mm



Abmessungen:
600 x 400 x 80 mm
750 x 500 x 80 mm



Abmessungen:
600 x 400 x 80 mm
750 x 500 x 80 mm

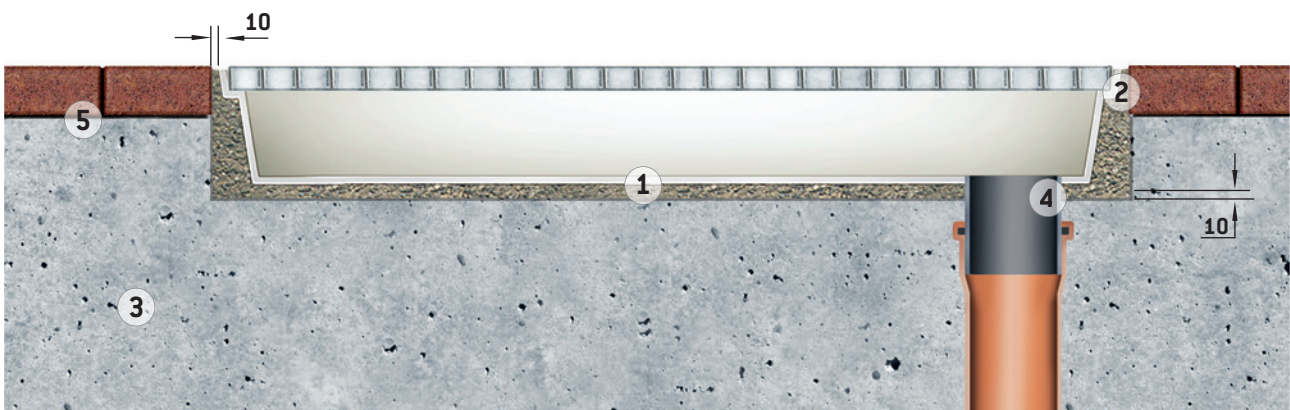
Zubehör:

- > Mearin Fußabstreiferkasten aus GFK: Hochstabiler glasfaserverstärkter Verbundstoff
- > Mearin Fußabstreiferkasten inklusive einer Streckmetallrost-Abdeckung als Set erhältlich
- > Abdeckung: Streckmetallrost einzeln erhältlich
- > Mearin Fußabstreiferkasten inklusive einer grauen Ripsmatten-Abdeckung als Set erhältlich
- > Abdeckung: Graue Ripsmatte einzeln erhältlich
- > Mearin Fußabstreiferkasten inklusive einer Maschenrost 30/10 Abdeckung als Set erhältlich
- > Abdeckung: Maschenrost 30/10 einzeln erhältlich
- > Mearin Fußabstreiferkasten inklusive einer schwarzen Gummiprofilmatten-Abdeckung als Set erhältlich
- > Abdeckung: Schwarze Gummiprofilmatte einzeln erhältlich
- > HT-Übergangsstück von \varnothing 75 mm zu \varnothing 110 mm
- > Mittelstützen für beide Maße erhältlich

MEA GFK DER PREMIUMWERKSTOFF

Einbausituation für einen MEARIN Fußabstreiferkasten in einer Betonschalung

MEARIN Fußabstreiferkästen können entweder in Zusammenhang mit einer betonierten Fläche oder mit tragfähig verdichtetem Untergrund in ein Splittbett eingebaut werden.



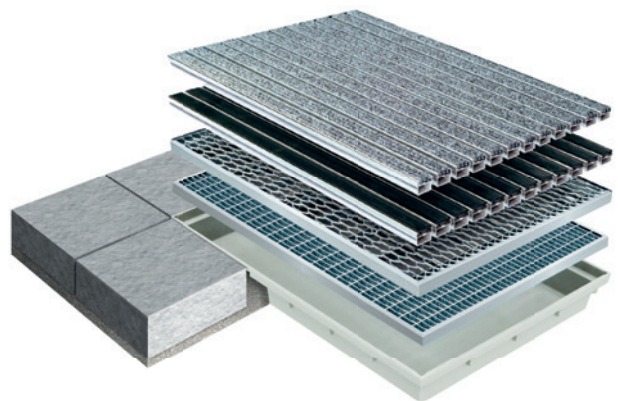
- 1- Fußabstreiferkasten im Mörtelbett verlegen
- 2- Zum Plattenbelag hin elastisch verfugen
- 3- Betonsockel C12/15 vor dem Gebäudeeingang

- 4- Anschlussmöglichkeit für einen senkrechten Ablauf
Ø 75 mm
- 5- Kleber Plattenbelag

MEARIN Fußabstreiferkasten aus GFK

GFK steht für glasfaserverstärkten Verbundstoff und kommt in vielfältigen Einsatzbereichen mit hohen Anforderungen zum Einsatz. Aber GFK ist nicht gleich GFK, die Qualität und die spezifischen Eigenschaften unterscheiden sich teilweise erheblich. Wir setzen hierbei auf die SMC Technologie (Sheet Molding Compound), – einem Verbund von Polyesterharz, mineralischen Füllstoffen, Additiven und Glasfasermatten.

Mit dem MEARIN Fußabstreiferkasten entsteht ein langlebiges Produkt mit hoher Wertbeständigkeit, das für unsere Kunden und Partner nachhaltigen Mehrwert schafft.



MEAGARD FUSSABSTREIFERKASTEN

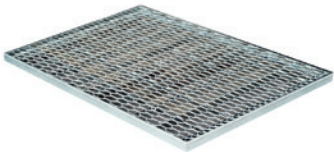
SYSTEMÜBERSICHT

MEAGARD Fußabstreiferkästen werden aus hochwertigem MEA Polymerbeton mit integrierter umlaufender verzinkter Stahlzarge, Stegen und Ablaufvorformungen gefertigt. Sie erhalten den Fußabstreiferkasten in drei verschiedenen Ab-

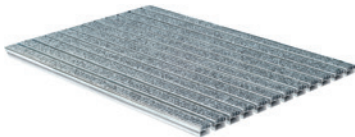
messungen und die Abdeckungen in den jeweiligen Größen einzeln. An der Unterseite des Fußabstreiferkastens befinden sich zwei Anschlussmöglichkeiten für einen senkrechten Ablauf \varnothing 110 mm.



Abmessungen:
Länge/Breite
600 x 400 mm
750 x 500 mm
1000 x 500 mm



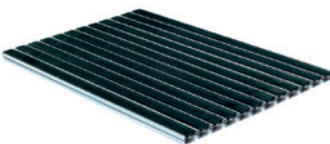
Abmessungen:
Länge/Breite/Höhe
600 x 400 x 20 mm
750 x 500 x 20 mm
1000 x 500 x 20 mm



Abmessungen:
Länge/Breite/Höhe
600 x 400 x 20 mm
750 x 500 x 20 mm
1000 x 500 x 20 mm



Abmessungen:
Länge/Breite/Höhe
600 x 400 x 20 mm
750 x 500 x 20 mm
1000 x 500 x 20 mm



Abmessungen:
Länge/Breite/Höhe
600 x 400 x 20 mm
750 x 500 x 20 mm
1000 x 500 x 20 mm

Zubehör:

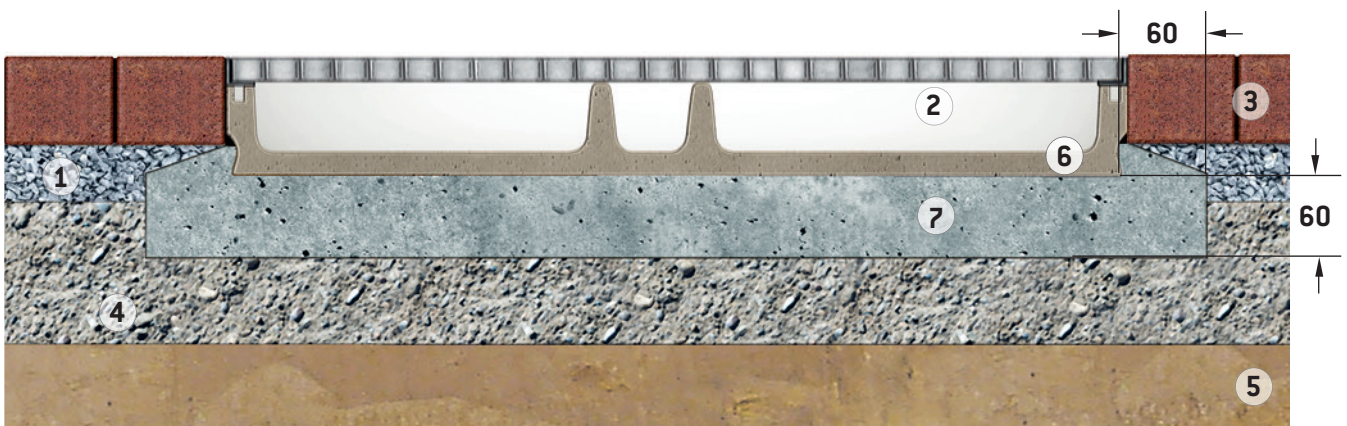
- > MEAGARD Fußabstreiferkasten aus hochwertigem MEA Polymerbeton
- > Abdeckung: Streckmetallrost
- > Abdeckung: Hellgraue Ripsmatte
- > Abdeckung: Maschenrost 30/10
- > Abdeckung: Schwarze Gummiprofilmatte
- > Ablaufset mit Stutzen \varnothing 110 mm, Schmutzfangtopf und Geruchsverschluss

IMEA POLYMERBETON

DER QUALITÄTSWERKSTOFF

Einbausituation für einen MEAGARD Fußabstreiferkasten in einem Splittbett

MEAGARD Fußabstreiferkästen können entweder in Zusammenhang mit einer betonierten Fläche oder mit tragfähig verdichtetem Untergrund in ein Splittbett eingebaut werden.

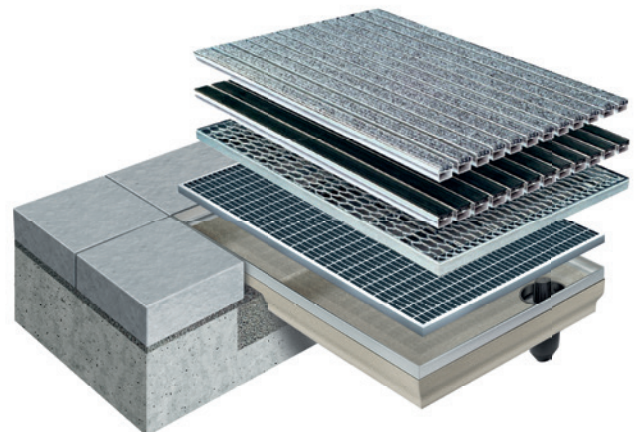


- | | |
|---|--|
| 1- Splittbett | 5- Gewachsenes Erdreich |
| 2- Fußabstreiferkasten im Mörtelbett verlegen | 6- Zwei Anschlussmöglichkeiten für einen senkrechten Ablauf \varnothing 110 mm |
| 3- Pflaster | 7- Beton C12/15 |
| 4- Tragfähig verdichteter Untergrund | |

MEAGARD Fußabstreiferkasten aus Polymerbeton

Der spezielle Polymerbeton von MEA zeichnet sich durch herausragende physikalische und chemische Eigenschaften aus. Dies macht ihn zu einem extrem zuverlässigen und vielseitigen Werkstoff auch unter härtesten Bedingungen.

Der MEAGARD Fußabstreiferkasten besteht zum größten Teil aus mineralischen Rohstoffen, ist daher umweltfreundlich und äußerst langlebig.





BUILDING SUCCESS

MEA Bautechnik GmbH ■ Sudetenstraße 1 ■ D-86551 Aichach ■ www.mea-group.com
Geschäftsbereich MEA Water Management