

FENSTEREINSATZ MEALUXIT MIT MEALÜFT AIR

MONTAGEANLEITUNG

ALLGEMEINE INFORMATIONEN KELLERLÜFTUNG

Die Ursache für Feuchtigkeit im Keller: Luft wird an kühlen Oberflächen soweit abgekühlt, bis sie vollständig gesättigt ist (= 100 % relative Luftfeuchtigkeit) und das Wasser im gasförmigen Zustand nicht mehr binden kann. Die überschüssige Feuchte kondensiert dann aus (z. B. an den kühlen Wandoberflächen).

Aufgrund der aufsteigenden Wärme ist es im Sockelbereich kühler. Dadurch wird dort schneller der Taupunkt unterschritten und die Raumfeuchte kondensiert an der Oberfläche, wo es vom Baustoff aufgenommen wird und bietet so einen idealen Nährboden für Schimmel. Solche „Feuchteschäden“ werden nicht selten fälschlicherweise als drückende oder aufsteigende Feuchte interpretiert.

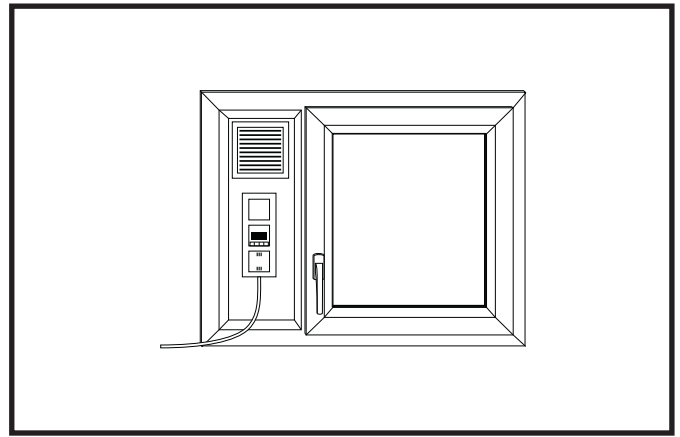
Optimal wird der Keller dauerhaft nur im Winter gelüftet und im Sommer ausschließlich in kühlen Nächten. Daumenregel: Nur Lüften wenn es draußen kälter als drinnen ist.

Auch bei gesteuerten Lüftungsanlagen ist darauf zu achten, dass nicht unnötig feuchtere Luft in den Keller geholt wird. Entweder wird eine Steuerung über die Luftfeuchtigkeit vorgenommen oder in den heißen/feuchten Sommermonaten tagsüber auf eine Kellerlüftung verzichtet.

HINWEISE UND EMPFEHLUNGEN ZUR LÜFTUNG

- ✓ Leistung MEALÜFT AIR:
 - Luftfeuchtigkeit 0 – 50 %: 0 m³/Std.
 - Luftfeuchtigkeit 50 – 80 %: 26 m³/Std.
 - Luftfeuchtigkeit 80 – 100 %: 40 m³/Std.
- ✓ Beste Uhrzeit: 4 bis 6 Uhr morgens
- ✓ Dauer abhängig von Raumgröße,
 - z. B. 1 Std. von 4 – 5 Uhr
- ✓ Für ausreichende Nachströmöffnungen sorgen,
 - z. B. Falzlüfter oder Lüftungsgitter in Türen

LIEFERUMFANG

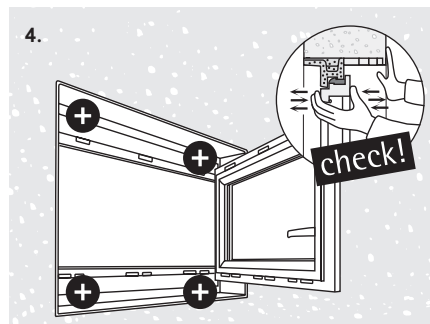
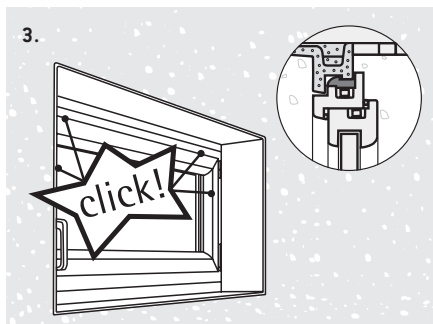
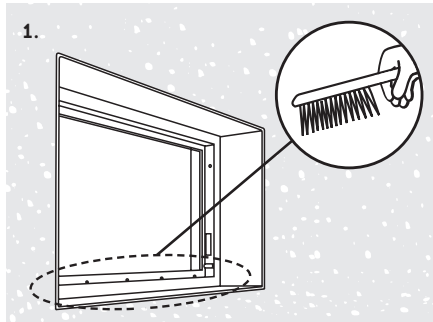


ALLGEMEINE HINWEISE

- ✓ Das Produkt darf nur von Fachkräften, nach den üblichen Handwerksregeln und Richtlinien, verarbeitet werden.
- ✓ Die Lieferung ist vor der Montage auf Transportschäden zu prüfen.
- ✓ Änderungen an der elektrischen Anlage müssen von Fachkräften durchgeführt werden.

MONTAGEZEIT

- ✓ Zwischen 2 und 5 Minuten

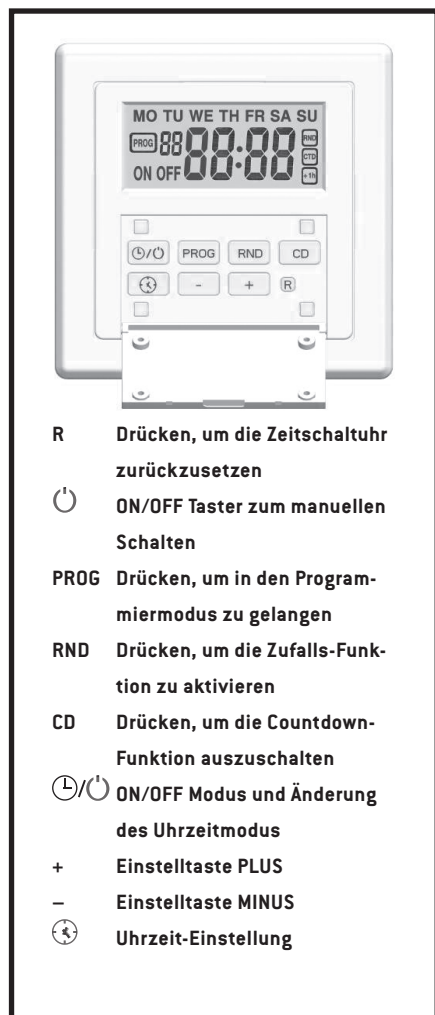
MONTAGEANLEITUNG FENSTEREINSATZ MEALUXIT MIT MEALÜFT AIR


1. Vor Montage Zarge säubern, Entwässerungsöffnungen prüfen.
2. Fenstereinsatz unten in Fixierschiene einsetzen und nach unten drücken.
3. Fenstereinsatz an Oberseite mit Schwung fest in die Zarge einrasten lassen.
4. Fensterflügel öffnen und Einrastung der Click-Verbindung prüfen
 [> **Hinweis:** 2x unten, 2x oben, Höhe 80 cm und 100 cm zusätzlich links und rechts] um vollständige Fixierung des Fensters sicherzustellen.

HINWEIS

Abgebildet ist die Montage des Fenstereinsatzes MEALUXIT Dreh-Kipp. Die Montage mit integriertem MEALÜFT AIR ist identisch.

BEDIENUNGSANLEITUNG MEALÜFT AIR



Uhrzeiteinstellung



- ✓ Drücken Sie **Uhrzeit-Einstellung** um die Uhr einzustellen. Der Wochentag auf dem LCD blinkt.
- ✓ Drücken Sie **+** oder **-** um den Wochentag auszuwählen. Drücken Sie **Uhrzeit-Einstellung** zur Bestätigung. Nun blinkt die Stundenanzeige im Display.
- ✓ Drücken Sie **+** oder **-** um die Stundenanzeige einzustellen. Drücken Sie **Uhrzeit-Einstellung** zur Bestätigung. Nun blinkt die Minutenanzeige auf dem Display.
- ✓ Drücken Sie **+** oder **-** um die Minutenanzeige einzustellen. Drücken Sie **Uhrzeit-Einstellung** zur Bestätigung und um die Uhrzeiteinstellung final zu beenden.

Programmeinstellung



- ✓ Im Uhrmodus drücken Sie die **PROG** Taste und der Programmiermodus wird gestartet, mit dem bis zu 20 AN/AUS-Einstellungen pro Tag eingestellt werden können. Zur Verfügung stehen Ihnen maximal 15 unterschiedliche Einstellungen in der Woche (siehe Kasten links).

PROGRAMM 1 ON:

- ✓ Beim Drücken der Taste **PROG** wird **1 ON** blinken.
- ✓ **Wochentag:** Drücken Sie die Taste **PROG**. Auf dem LCD werden die Wahlmöglichkeiten an Wochentagen blinken. Drücken Sie **+** oder **-** um die gewünschten Wochentage auszuwählen.

- ✓ **Stunde:** Drücken Sie **PROG** erneut. Auf dem LCD wird die Stundenanzeige blinken. Drücken Sie **+** oder **-** um die gewünschte Einschaltzeit auszuwählen. Auf dem Display können 24 Stunden gezeigt werden.
- ✓ **Minute:** Drücken Sie **PROG**. Auf dem LCD wird die Minutenzahl blinken. Drücken Sie **+** oder **-** um gewünschte Einschaltzeit minutengenau zu wählen. Somit haben Sie Ihr erstes Programm eingestellt.
- ✓ Wiederholen Sie den vorstehenden Ablauf und stellen Sie das Programm **1 OFF** und andere Programme ein.

> Hinweise:

- ✓ Während des Programmierens wird der Programmiermodus des Timers automatisch beendet, wenn für mehr als 10 Sekunden keine Taste gedrückt ist. Sie können auch die Taste **Uhrzeit-Einstellung** drücken, um das Programmieren zu beenden.
- ✓ Um die Auswahl zu beschleunigen, halten Sie die Taste **+** oder **-** gedrückt.
- ✓ Im **PROG** Modus werden andere Einstellungen gesperrt.
- ✓ Während des Programmierens können Sie mit jeder der 4 Tasten an der Ecke die aktuelle Programmierung löschen/wieder übernehmen.
- ✓ Wenn der Timer sich im Menüpunkt Programm-Einstellung befindet, wird das **PROG** Zeichen auf dem LCD erscheinen.

BEDIENUNGSANLEITUNG MEALÜFT AIR

Einschalten der Zufalls-Funktion

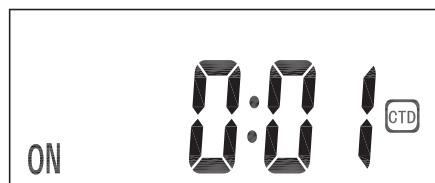


- ✓ Im Uhrmodus drücken Sie die Taste **RND**, um die Zufalls-Funktion zu aktivieren. Das Zeichen **RND** erscheint auf dem LCD. Wenn dieses Symbol erscheint, arbeitet der Timer nach dem Zufalls-Prinzip.
- ✓ Die Funktion bietet ein Random ON und OFF von 18.00 Uhr bis 06.00 Uhr am nachfolgenden Tag an. Die Ausschalt-Dauer wird 26 – 42 Minuten sein, die Einschalt-Dauer wird 10 – 26 Minuten zufällig sein.

> Hinweise:

- ✓ Im **RND** Modus werden andere Einstellungen gesperrt.
- ✓ Der Zufallsmodus wird täglich wiederholt.

Einschalten der Countdown-Funktion




- ✓ Im Uhrmodus drücken Sie die Taste **CD** um Countdown einzustellen. Die Minutenzahl auf dem LCD wird blinken. Drücken Sie + oder – um die Countdown-Dauer zu erhöhen oder zu reduzieren.
- ✓ Drücken Sie die Taste **CD** erneut. Die Stundenzahl auf dem LCD wird blinken. Drücken Sie + oder – um die Countdown-Dauer zu erhöhen oder zu reduzieren.
- ✓ Drücken Sie die Taste **CD** erneut, um die Countdown-Einstellung zu beenden und mit dem Countdown zu beginnen.

Das Zeichen **CTD** auf dem LCD wird blinken. Ihr Gerät wird ausgeschaltet, wenn die eingestellte Zeit abgelaufen ist. Danach wird das Zeichen verschwinden.





- ✓ Um den Countdown zu stoppen drücken Sie **CD**. Das Zeichen stoppt zu blinken bis Sie erneut **CD** drücken, um Countdown fortzusetzen.

> Hinweise:

- ✓ Countdown: von 1 Minute Minimum zu 99Stunden und 59 Minuten Maximum.
- ✓ Im **CD** Modus werden andere Einstellungen gesperrt.
- ✓ Wenn der Countdown zu Ende ist, verschwindet das Zeichen **CTD** auf dem LCD. Der Stromstatus ist OFF. Sie können die Taste  drücken (oder eine der 4 kleinen Tasten an der Ecke), um Countdown manuell zu beenden und den Timer in den Uhrmodus zurückzusetzen.

5) AN/AUS Modus und

Änderung des Funktionsmodus

- ✓ Drücken Sie die Taste  um den ON/OFF Modus und Uhrmodus manuell zu ändern. Der Uhrmodus ist als Standard eingestellt.
- ✓ Drücken Sie die Taste  einmal, der Timer verändert sich in den manuellen ON/OFF Modus. **ON** oder **OFF** wird auf dem LCD entsprechend dem aktuellen Status erscheinen.
- ✓ Keine Uhr wird gezeigt. Drücken Sie die  Taste (oder eine der 4 kleinen Tasten an der Ecke), um den Timer manuell ein/ausschalten. Drücken Sie  erneut, der Timer wird in den Uhrmodus zurückgesetzt. Wenn Sie den Modus des Timers ändern möchten, drücken Sie **PROG**. Wenn Sie den Random-Modus möchten, drücken Sie **RND** um den Modus zu aktivieren.



Uhr Modus



Timer Modus



Random Modus



Countdown Modus



LCD Display im manuellen AN/AUS Modus

Einfache Sommerzeit-Umstellung

- ✓ Im Uhrmodus, drücken Sie + um die Sommerzeit ein-/auszuschalten.
- ✓ Auf dem LCD wird das Zeichen **+1h** gezeigt.

Reset

- ✓ Wenn der Timer Störungen hat oder die ursprünglichen Einstellungen völlig gelöscht werden sollen, halten Sie die Taste **R** gedrückt bis der Modus des Fabrikstandards wie folgt erscheint:



Technische Daten:

- ✓ Leistung :230V~, 50Hz, 8A,
- ✓ Ohmsche Last: 1800W max.
- ✓ Timereinstellungspause: 1 Minute
- ✓ Batterie: LR44, 1.5VDC, 2 Stück