

# MIPOLAM SYMBIOZ™

## Elegante und harmonische Raumwirkung

**MIPOLAM SYMBIOZ™**  
 Mit insgesamt 38 Farben in 2 attraktiven Designs bietet die Mipolam Symbioz™ Produktpalette ebenso vielfältige wie individuelle Möglichkeiten zur modernen Bodengestaltung. Die Produkte bestechen durch ihre ruhige monochrome Optik und die zahlreichen Farbvarianten.

Die Kombination beider Designs – ob monochrom oder im Kontrast – bietet weiteren Spielraum zur maßgeschneiderten Bodengestaltung.



**MIPOLAM SYMBIOZ™ EL7**  
 Abgerundet wird die Mipolam Symbioz™ Serie durch den hochwertigen, ableitfähigen Bodenbelag Mipolam Symbioz™ EL7. Dank seiner Design- und Farbgleichheit lässt er sich ideal mit Mipolam Symbioz™ kombinieren.  
 Mehr Infos unter [www.gerflor.de](http://www.gerflor.de)



6109 Grey Stone 6141 Clay 6129 Cloud 6143 Wood



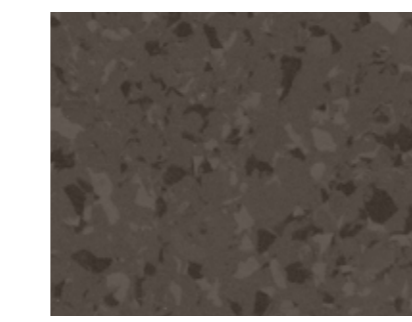
**6009 Grey Stone**  
 NCS : 2500-N / LRV : 52,4



**6008 Calico**  
 NCS : 1500-N / LRV : 66,8



**6039 Pebble**  
 NCS : 4000-Y / LRV : 34,8



**6045 Chocolate**  
 NCS : 7005-Y80R / LRV : 9,3



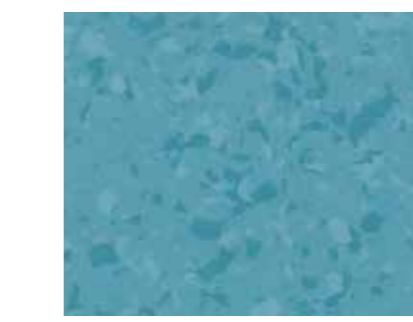
**6044 Sea Storm**  
 NCS : 6502-Y / LRV : 15,7



**6041 Clay**  
 NCS : 3005-Y20R / LRV : 41,8



**6056 Tulum**  
 NCS : 7020-R90B / LRV : 8,4



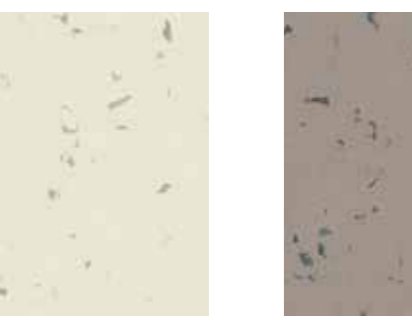
**6037 Lagoon**  
 NCS : 3030-B30G / LRV : 32,1



**6036 Oceania**  
 NCS : 5030-R90B / LRV : 13,7



**6202 Nova Lipica**  
 NCS : 1005-Y20R / LRV : 67,0



**6243 Nova Wood**  
 NCS : 5005-Y50R / LRV : 25,4



**6010 Mist**  
 NCS : 2502-Y / LRV : 47,8



**6050 Hurricane**  
 NCS : 5010-B10G / LRV : 20,2



**6030 Stonehenge**  
 NCS : 3010-R80B / LRV : 36,0



**6031 Breeze**  
 NCS : 2005-Y40R / LRV : 48,5



**6001 Cotton**  
 NCS : 1005-Y30R / LRV : 72,0



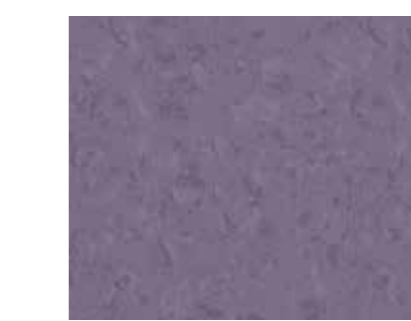
**6002 Lipica**  
 NCS : 1505-Y20R / LRV : 67,8



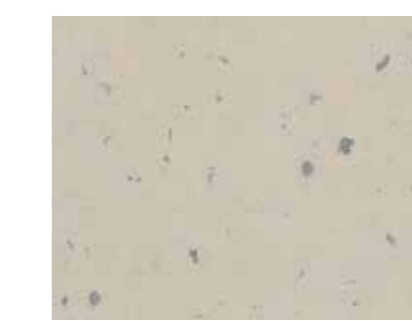
**6006 Blue Sky**  
 NCS : 1515-B / LRV : 52,7



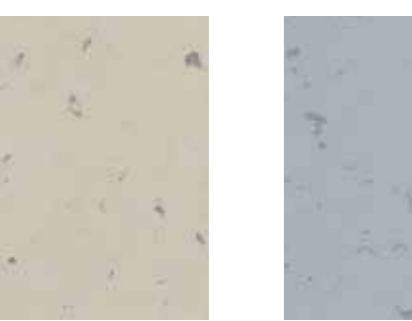
**6018 Ushuaia**  
 NCS : 3020-R70B / LRV : 30,9



**6058 Vermiglio**  
 NCS : 5020-R50B / LRV : 13,5



**6241 Nova Clay**  
 NCS : 3005-Y20R / LRV : 41,6



**6220 Nova Stonehenge**  
 NCS : 3010-R80B / LRV : 36,4



**6059 Black Diamond**  
 NCS : 8500-N / LRV : 5,8



**6029 Cloud**  
 NCS : 4000-N / LRV : 35,7



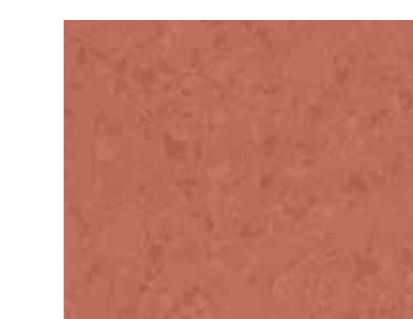
**6034 Mole**  
 NCS : 4010-Y30R / LRV : 33,5



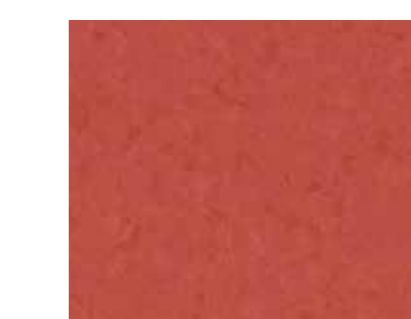
**6057 Musk**  
 NCS : 3020-G40Y / LRV : 40,0



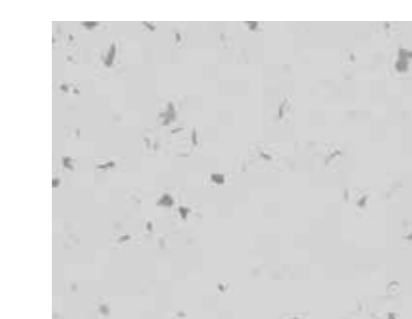
**6047 Saugie**  
 NCS : 2010-G40Y / LRV : 53,0



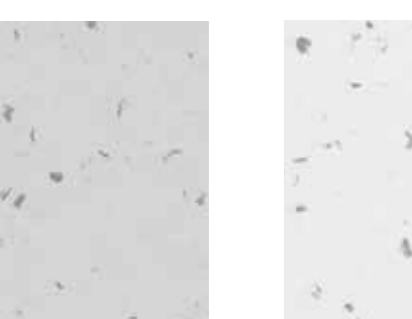
**6065 Segesta**  
 NCS : 4040-Y80R / LRV : 18,7



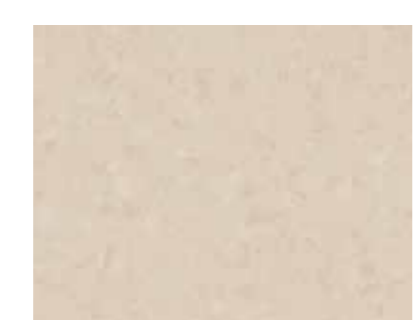
**6075 Cardinal**  
 NCS : 2570-Y80R / LRV : 14,6



**6209 Nova Grey Stone**  
 NCS : 2500-N / LRV : 53,0



**6208 Nova Calico**  
 NCS : 1500-N / LRV : 63,6



**6005 Ghibli**  
 NCS : 2010-Y20R / LRV : 52,2



**6043 Wood**  
 NCS : 5005-Y50R / LRV : 24,3

LRV : LRV [Y] Lichtreflexionsgrad



**6067 Kaki**  
 NCS : 5010-G30Y / LRV : 22,3



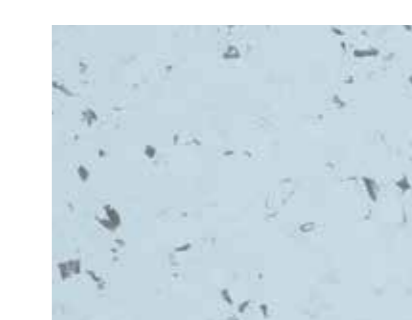
**6027 Acacia**  
 NCS : 2040-G70Y / LRV : 4,2



**6032 Sunshine**  
 NCS : 1040-Y10R / LRV : 55,4



**6025 Tangelo**  
 NCS : 2050-Y50R / LRV : 35,8



**6206 Nova Blue Sky**  
 NCS : 1515-B / LRV : 51,9

MIPOLAM SYMBIOZ™  
Hochwertig – modern – nachhaltig  
Ideal geeignet für vielfältige Einsatzbereiche



**evercare™** **EINFACHE REINIGUNG & PFLEGE**  
Nachgewiesene Effizienz

**EVERCARE™ OBERFLÄCHENVERGÜTUNG**

die exklusive und patentierte Oberflächenvergütung von Gerflor.

MIPOLAM SYMBIOZ™ ist mit der besonders leistungsstarken Evercare™ Oberflächenvergütung ausgestattet und bietet somit vielfältige Vorteile:

- Einfache Reinigung und Pflege
- Lebenslang einpflegefrei
- Hohe Strapazierbarkeit auch bei starker Beanspruchung
- Außerordentliche Langlebigkeit der Bodenbeläge
- Matteeffekt für eine moderne Optik
- Höchste Fleckbeständigkeit
- Umweltbewusst, reduziert erheblich den Wasser- und Reinigungsmittelverbrauch
- Wirtschaftlich, bis zu 30% weniger Reinigungs- und Pflegekosten

**FLECKENSCHUTZ, BLOCKT SELBST DIE HÄRTESTEN FLECKEN AB**

Gerflor Fleckenschutz mit Evercare™



Der wasserabweisende Effekt von Evercare™ verhindert das Eindringen von Schmutz und Substanzen. Selbst alkoholbasiertes Eosin und Betadine, Wasser-Alkohol-Gele, etc. verbleiben auf der Oberfläche.



Schauen Sie sich hierzu auch unser Video zur Fleckbeständigkeit an, unter [www.gerflor.de/service/videos.html](http://www.gerflor.de/service/videos.html)



MIPOLAM SYMBIOZ™ gerflor.de

BESCHREIBUNG

Gesamtdicke	EN ISO 24344 (EN 428)	mm	2,00
Flächengewicht	EN ISO 23997 (EN 430)	g/m²	2580
Bahnenbreite	EN ISO 24341 (EN 428)	cm	200
Bahnenlänge	EN ISO 24341 (EN 428)	m	20

KLASSIFIZIERUNG

Produktnorm	-	-	EN ISO 10581 (EN 649)
Europäische Klassifizierung	EN ISO 10874 (EN 485)	Klasse	34-43
Brandverhalten	EN 13501-1	Klasse	Bfl - s1
Begehaufladung	EN 1815	kV	< 2
Rutschhemmung	DIN 51130 / BGR 181	Klasse	R9

TECHNISCHE EIGENSCHAFTEN

Bindemittelgehalt	ISO 10581	Typ	I
Maßstabilität	ISO 23999 (EN 434)	%	≤ 0,40
Resteindruck (Spezifikation) Resteindruck (Messwert)	ISO 24343-1 (EN 433)	mm	≤ 0,10 ca. 0,02
Wärmeleitfähigkeit	ISO 10456 (EN 12524)	W/(mK)	0,25
Lichtechtheit	EN 20 105 - B02	Stufe	≥ 7
Stuhlleneignung	ISO 4918 (EN 425)	-	ja, Typ W
Dekontaminierbarkeit	ISO 8690 (DIN 25415-1)	-	sehr gut

Verhalten gegenüber Chemikalien ISO 26987 (EN 423) beständig gegenüber nicht färbenden alkoholhaltigen Handdesinfektionsmitteln, Haushaltschemikalien und verdünnten Säuren und Laugen bei kurzzeitiger Einwirkung

Antibakterielle Aktivität (E. coli – S. aureus – MRSA)*	ISO 22196	-	> 99 % Wachstumshemmend
Oberflächenvergütung	-	-	Evercare™

UMWELT / RAUMLUFTQUALITÄT

TVOC (28 Tage)	ISO 16000-6	µg/m³	< 10
Zertifikat	-	-	Floorscore®

CE KENNZEICHNUNG

CE	EN 14041	-	
----	----------	---	--

\* Die Umsetzung einer effektiven Reinigungsmethode ist der beste Schutz gegen Infektionen.

**ZUSAMMENSETZUNG**  
100% REACH-konform  
100% biologischer Weichmacher

**QUALITÄT DER RAUMLUFT**  
Die TVOC-Emissionen sind 100-mal niedriger als die Anforderungen in den allgemeinen Normen (TVOC <10µg/m³ nach 28 Tagen)

**RECYCLING**  
100% recycelbar  
25% Recyclinganteil

**INDOOR AIR COMFORT**  
eurofin GOLD CERTIFIED PRODUCT

**EMISSION CLASS FOR BUILDING MATERIAL**  
M1

**floor score**  
certified by STIBBA Services

Aktuelle Informationen und Downloads finden Sie unter: [www.gerflor.de](http://www.gerflor.de)

Gerflor Mipolam GmbH  
Mülheimer Straße 27 / Tor 7  
53840 Troisdorf Tel: 0 22 41-25 30-0  
E-Mail: [gerflormipolam@gerflor.com](mailto:gerflormipolam@gerflor.com)



MIPOLAM SYMBIOZ™ gerflor.de



MIPOLAM SYMBIOZ™  
Die nachhaltige Lösung

