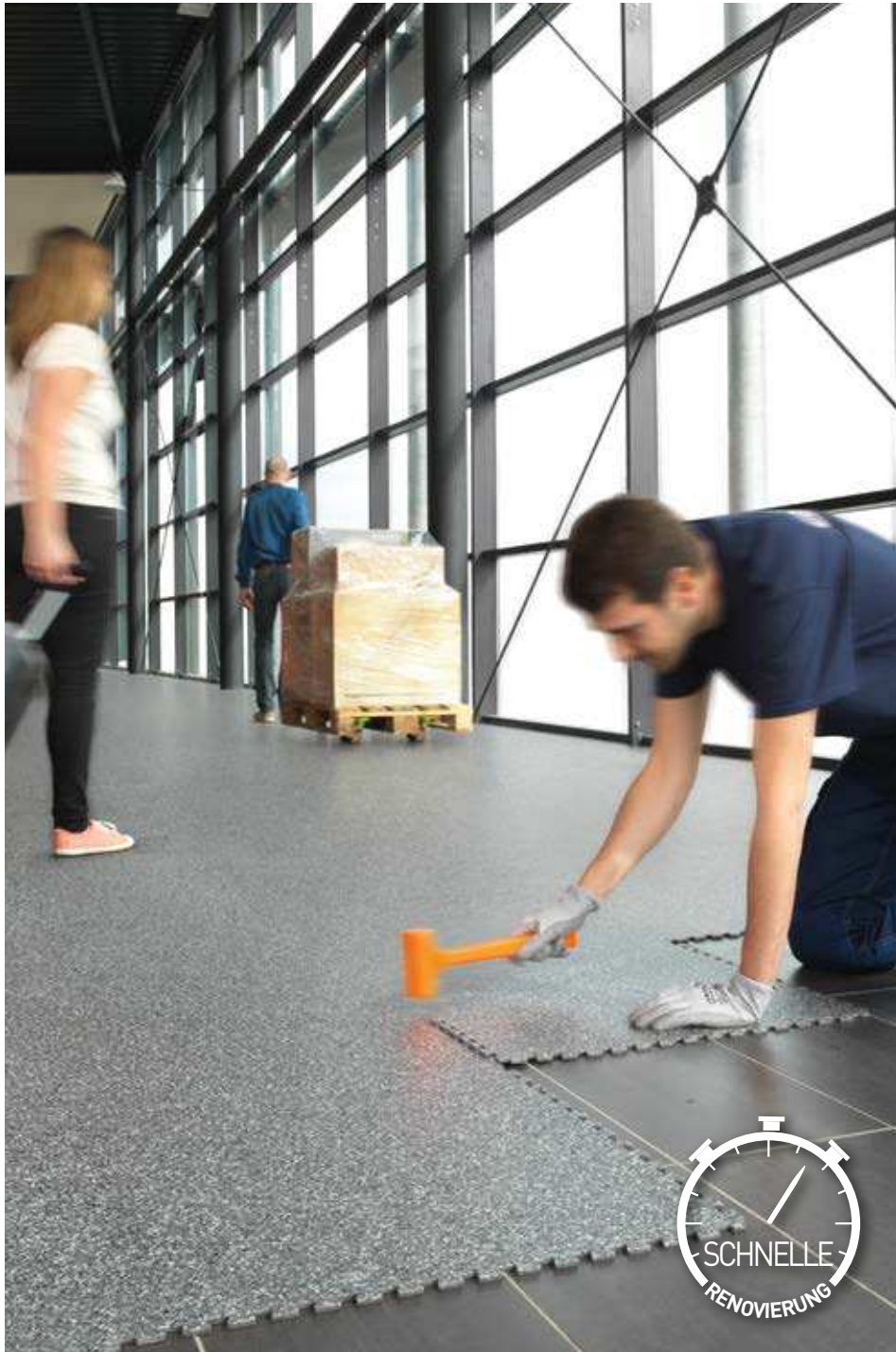


GTI MAX

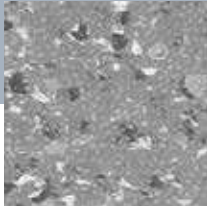
SCHNELLE BODENSANIERUNG gerflor.de



Gerflor[®]
theflooringgroup

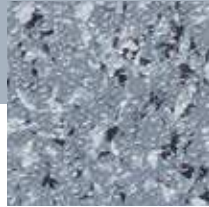
GTI MAX DESIGNS & FARBEN

EINE BODENLÖSUNG FÜR VERSCHIEDENSTE EINSATZBEREICHE



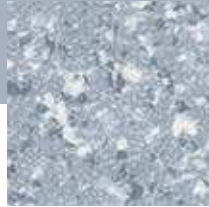
0266 - Peter

R



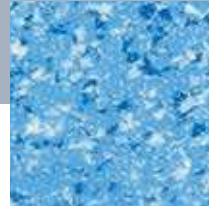
0252 - Titanium

R



0253 - Aluminium

R



0255 - Saphir

R

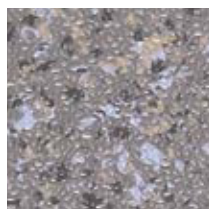


0253 - Aluminium



0249 - Carbon

R



0247 - Magma

R



0267 - Levante

R



0264 - Ponente

R

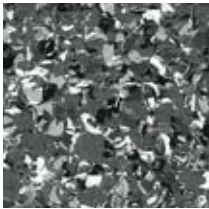


0265 - Maestrals

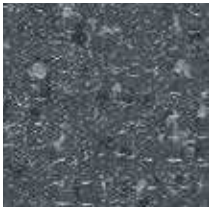
R

R „Reiskorn“ Oberflächenprägung

B „Beton“ Oberflächenprägung



1249 - Tramontana (B)



0260 - Ora (B)



0262 - Libeccio (B)



0263 - Bora (B)



0259 - Grecale (B)



0261 - Scirocco (B)



0268 - Ermellino (B)



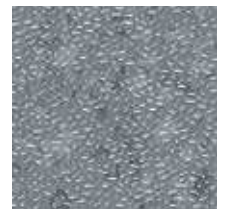
0236 - Black / 0231 - Yellow



0236 - Black (R)



0234 - Clear Grey (R)



0235 - Dark Grey (R)



0232 - Red (R)



0230 - Blue (R)

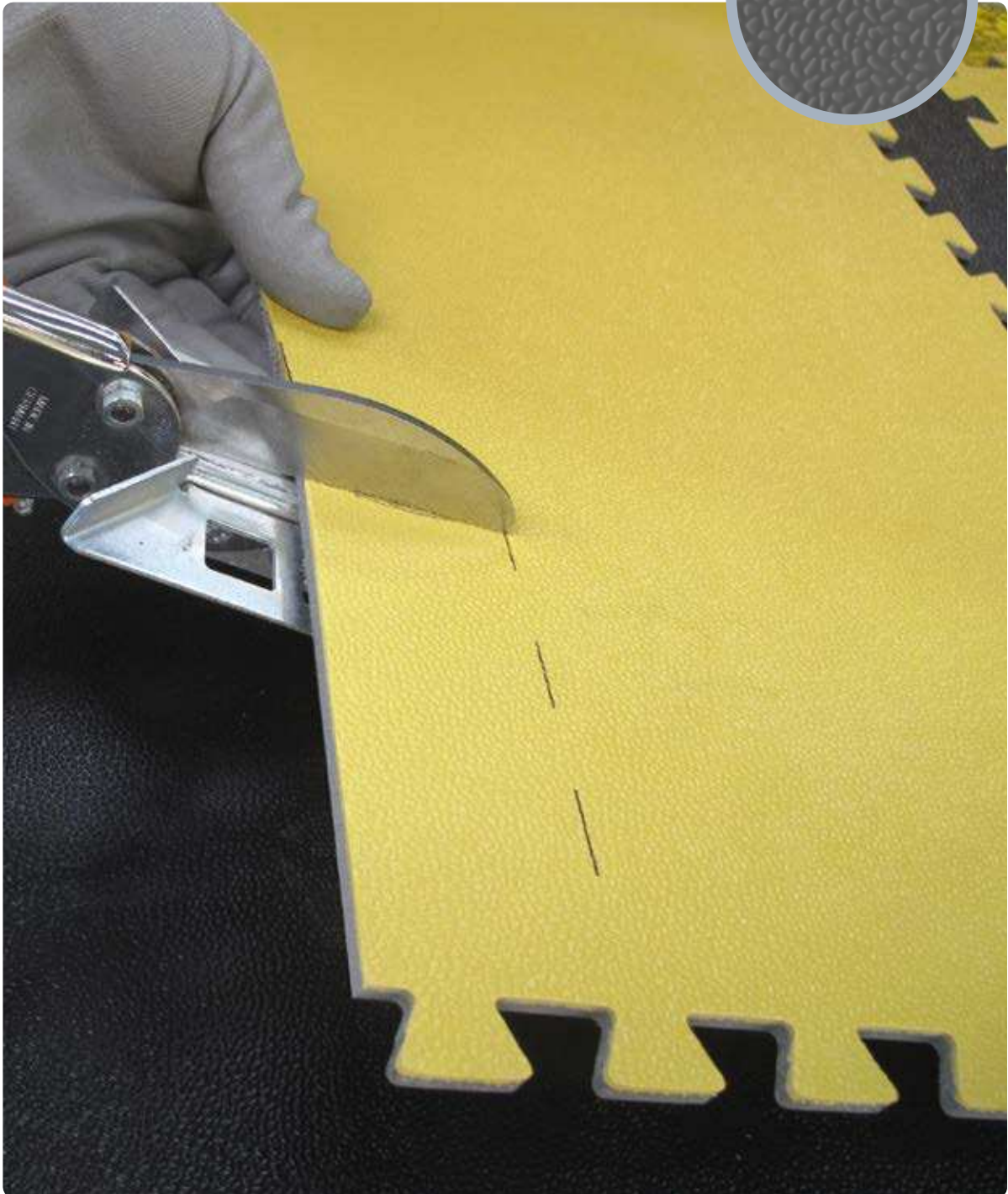
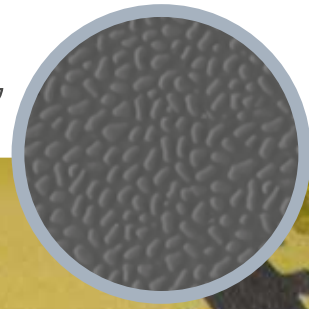


0233 - Green (R)



0231 - Yellow (R)

„REISKORN“ OBERFLÄCHENPRÄGUNG



ERHÖHTE **RUTSCHHEMMUNG R10**

10 JAHRE ERFAHRUNG

16 FARBEN

„BETON“ OBERFLÄCHENPRÄGUNG

NEU



ERHÖHTE **RUTSCHHEMMUNG R10**

7 FARBEN

HOHE BELASTBARKEIT



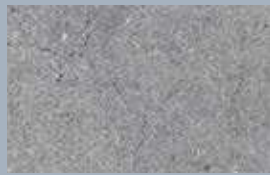
Dynamische Belastung: bis zu 5000 kg
(lose Verlegung) bzw. 8000 kg (verklebt)*

Statische Belastung: bis zu 70 kg/cm²

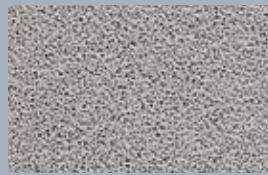
FÜR JEDE ART VON UNTERGRUND GEEIGNET



FLIESEN



BETON



BODENBESCHICHTUNG



FEUCHTER UNTERGRUND
- bis zu 5 % Restfeuchte



VERLEGEN SIE BEI WEITERLAUFENDEM BETRIEB

DAUER DER BAUSTELLE BEI 1000 M²
Vorbereitung des Bodens / Verlegung / Erneute Nutzung

	4 TAGE	
FLIESEN		

Schnelle lose Verlegung.
Keine Ausfallzeiten!

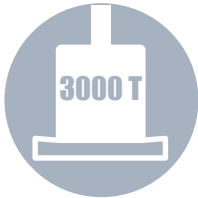
Saubere Verlegung: kein Klebstoff, kein Staub

Ein 2-Mann-Team kann bis zu 200 m² in
8 Stunden verlegen.

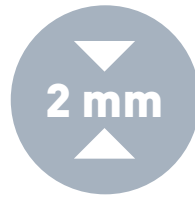
* Bitte beachten Sie unsere Verlegeanleitung.

GTI MAX

HALTBARKEIT



Hochverdichtet, dreifache
Verpressung mit über **3000 T**



2mm dicke homogene
Nutzschicht



Mit PUR+ Oberflächenvergütung
für eine leichtere Reinigung und
Pflege

KOMFORT & SICHERHEIT FÜR DIE NUTZER



Verbesserter Gehschall
um **19 dB** im Vergleich zu
Fliesen
Geh- und Stehkomfort:
weniger Ermüdung



Erhöhte Rutschfestigkeit
(R10) im Vergleich zu
anderen Oberflächen



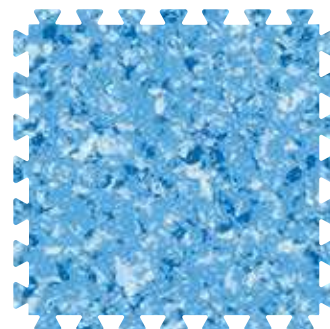
4-mal weniger gefährlich
als Fliesen in der
Folgenabschätzung bei Stürzen
auf den Kopf (Norm EN 1177)



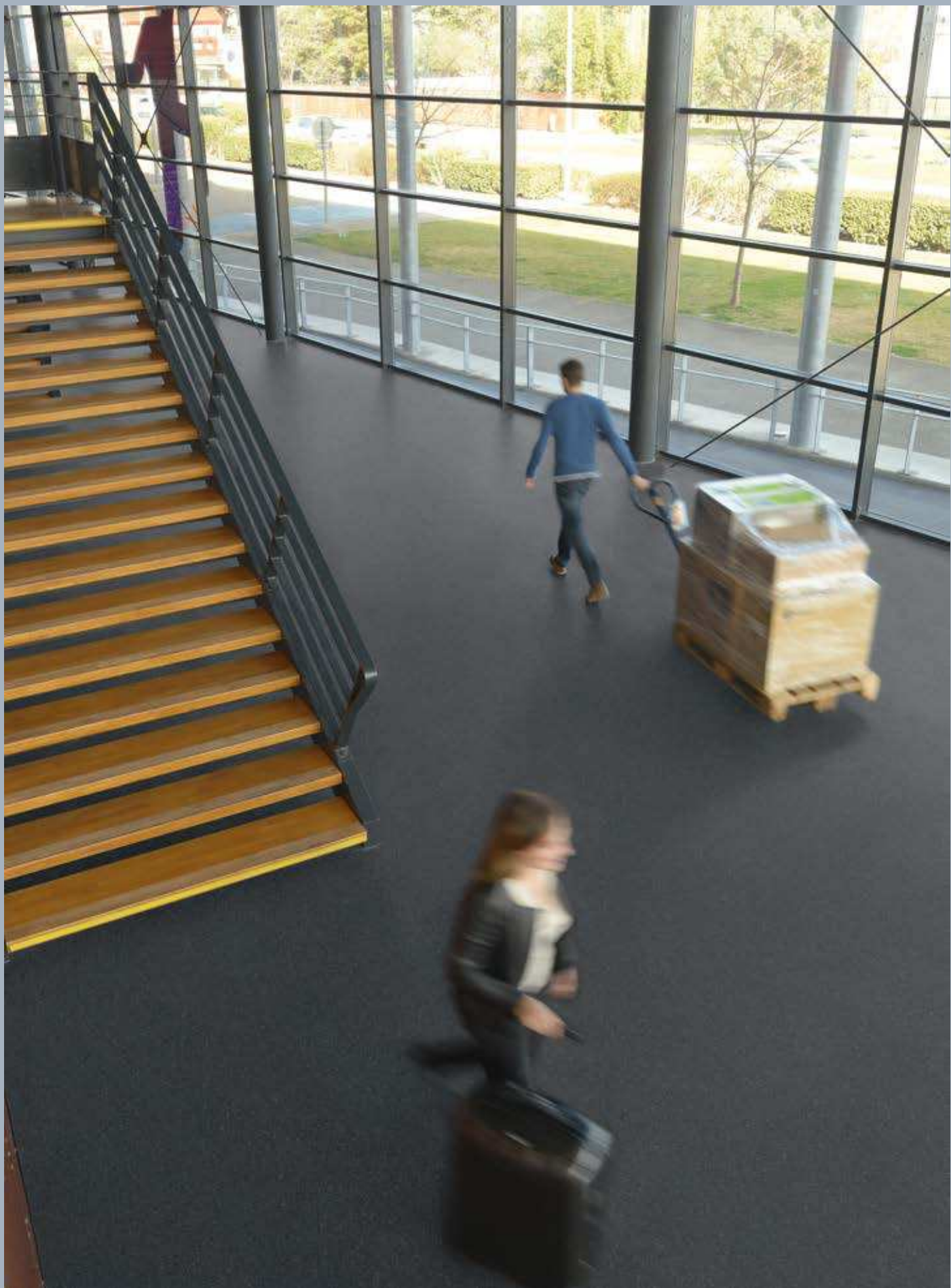
DESIGNS & GESTALTUNG

Einfaches Verlegen: großformatige Fliesen mit
Schwalbenschwanzprofil

23 Farben für die farbliche Abgrenzung
verschiedener Bereiche



635 X 635 mm



DER NACHWEIS DURCH ERFAHRUNG



HOTEL & FERIENANLAGE SEMIAHMOO RESORT



Die Verlegung unseres neuen Bodenbelages hat Leben in diese Versorgungsflure gebracht. Er ist hell und leicht zu reinigen - wir lieben ihn!

Blaine, USA - 200 m² GTI Max



GESUNDHEITSWESEN - DRÔME HOSPITAL



Wir mussten die Bodenbeläge in den beiden Hauptgängen des Krankenhauses erneuern, ohne den Zugang zu den Bereichen zu schließen, in denen sehr hoher Patienten- und Logistikverkehr herrscht. Gerflors GTI-Bodenbelag war die natürliche und offensichtliche Wahl.

Romans, Frankreich
300 m² GTI Max



HEATHROW AIRPORT TERMINAL 3



Die GTI Max Fliese hat unsere vielfältigen Auflagen voll erfüllt!

- Durchgangsbereiche für Fußgänger und Maschinen während der Verlegung nicht zu schließen
- Vorhandenes Mobiliar nicht zu bewegen
- Zusätzliches Gewicht zur Bodenbelastung möglichst gering zu halten

Heathrow, England
4000 m² GTI Max



KOMPLETTLÖSUNG

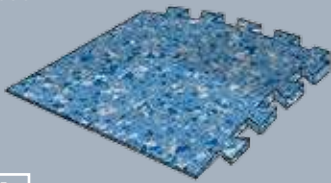
BODENBELÄGE & ZUBEHÖR

100% LOSE VERLEGUNG

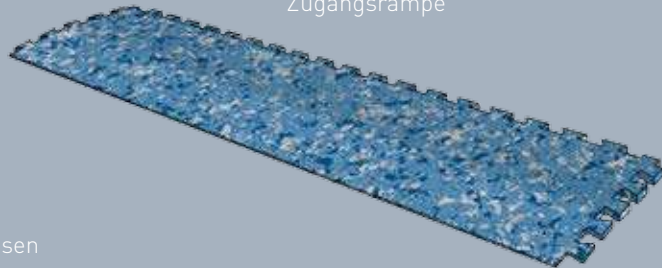
ZUBEHÖR

CORNER & ACCESS

Eckfliese



Zugangsrampe



DIE +

Farb- und materialgleich mit den GTI Max Fliesen

ALUMINIUM RAMPE & ECKE

Schnelle lose Verlegung

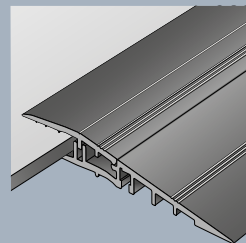
Beständig gegen hohe Fußgängerbeanspruchung

Extra breit für eine hohe Beständigkeit bei Beanspruchung durch rollende Lasten

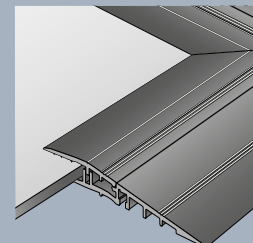
DIE +

Der Unterboden bleibt unbeschädigt

Elegantes Aluminium



0609 - Rampe



0629 - Ecke

EINGANGSMATTEN ROMUS



1719 - Romat GT

Erhöht die Lebensdauer der GTI Max Fliesen

Verlegefertiges Komplett-Kit einschließlich Matte, Rahmenprofile und Schrauben.

DIE +

Beständig gegen intensiven Fußgängerdurchgangsverkehr

Keine Beschädigung des Untergrunds.

Ein Komplettsystem, das zu 100% lose verlegbar ist (ohne Klebstoff, ohne Schrauben)

PERSONALISIERUNG

MY LOGO



Erstellen Sie Ihr Logo dank unseres Logoservices MyLogo. Das Logo wird aus dem Fertigerzeugnis durch Wasserstrahlschneidetechnik hergestellt. Somit hält es intensiver Beanspruchung stand, ohne zu verwischen.

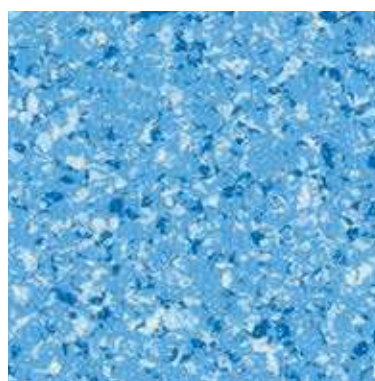
EINE 100% DICHTE LÖSUNG

GTI MAX CLEANTECH FLIESE

Quadratische Fliese mit geraden Kanten
Für die thermische Verschweißung

DIE +

Für eine dichte Oberfläche



600 X 600 mm



WENIGER KLEBSTOFF MEHR RECYCLING



ZUSAMMENSETZUNG

- 100% REACH-konform
- OHNE Formaldehyd
- OHNE Schwermetalle
- OHNE Lösungsmittel



RECYCLER INHALT

- Recyclingrate = 80%
- 100 % der recycelten Materialien sind geprüft und REACH-konform



LEBENSZYKLUS-ANALYSE

- Öko-Design-Produkte nach einem Lebenszyklus-Analyse-Modell
- Umwelt- und Gesundheitsdatenblätter
- Hergestellt an einem Standort mit ISO 14001- und ISO 50001-Zertifizierung
- Beitrag zu Umweltzertifizierungen (LEED, BREEAM...)



RECYCLING

- 100% recycelbares Produkt



VERLEGUNG

- Verlegen ohne Klebstoff



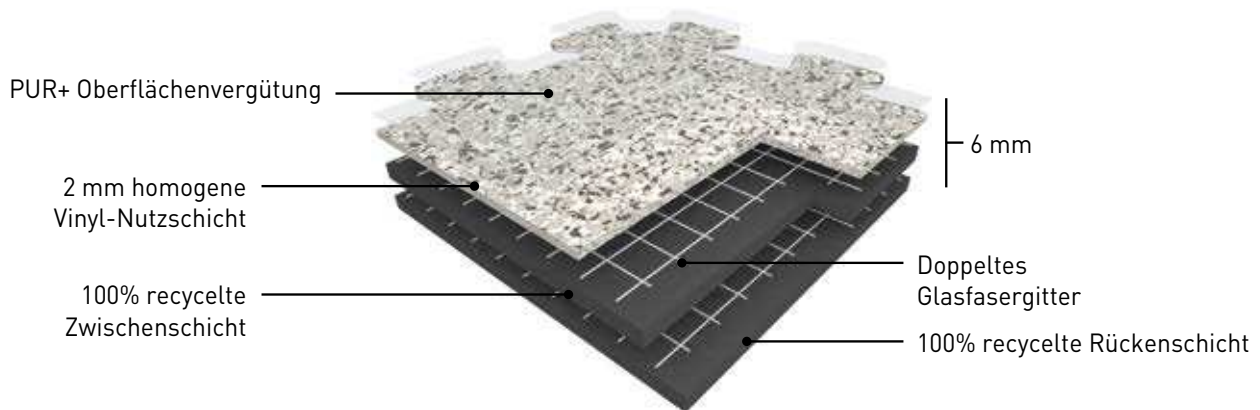
QUALITÄT DER RAUMLUFT

- Die TVOC-Emissionen sind 10 Mal niedriger als die Anforderungen in den Normen (TVOC < 100 µg/m³ nach 28 Tagen)
- Klasse A+
- Floorscore®-Zertifizierung
- M1-Zertifizierung
- Übereinstimmung mit AgBB-Protokoll
- Keine Emission von Formaldehyd



TECHNISCHE DATEN

GTI MAX



GTI MAX CONNECT ist eine elastische, heterogene, lose verlegbare Vinyl-Fliese mit einer Polyurethan-Oberflächenvergütung (PUR+). Sie ist 6 mm dick und mit einem speziellen Schwalbenschwanzprofil ausgestattet. Sie wird von GERFLOR mit einem kontinuierlichen und exklusiven Hochdruckverfahren hergestellt.

GTI MAX CLEANTECH ist eine elastische, heterogene, lose verlegbare Vinyl-Fliese mit einer Polyurethan-Oberflächenvergütung (PUR+). Sie ist 6 mm dick und verfügt über gerade Kanten für die thermische Verschweißung. Sie wird von GERFLOR mit einem kontinuierlichen und exklusiven Hochdruckverfahren hergestellt.

Die **GTI MAX**-Nutzschicht ist mit besonders hochwertigen, verstärkenden Partikeln angereichert, die den Belag mit einer unvergleichlichen Widerstandskraft gegenüber hohen statischen und dynamischen Belastungen ausstatten.

GTI MAX ist zusätzlich durch zwei Glasfasergitter verstärkt, die ausgezeichnete Maßstabilität und Belastbarkeit garantieren.

Bei der Herstellung der Fliesen werden bis zu 80 % Recyclingmaterial eingesetzt, das zu 100 % kontrolliert und REACH-konform ist.

GTI MAX ist zu 100 % recycelbar. Er weist sehr geringe VOC Emissionen von weniger als 100 µg/m³ (TVOC nach 28 Tagen) auf und trägt somit zu einer guten Raumluftqualität bei.

GTI MAX

- ▶ Ausgezeichnete Resistenz gegen hohe statische und dynamische Belastungen
- ▶ Schnelle Renovierung: kann auf existenten Bodenbelägen verlegt werden
- ▶ Keine besondere Untergrundvorbereitung und lose Verlegung bei weiterlaufendem Betrieb (enormer Zeitgewinn)
- ▶ Polyurethan-Oberflächenvergütung PUR+ für einfache Reinigung und Pflege
- ▶ 6 Standard-Logos und Mix & Match Farben für die Umsetzung von Leitsystemen und die farbliche Abgrenzung verschiedener Bereiche

BESCHREIBUNG

Gesamtdicke	EN ISO 24346 (EN 428)	mm	6
Dicke der Nutzschrift	EN ISO 24340 (EN 429)	mm	2
Flächengewicht	EN ISO 23997 (EN 430)	g/m ²	9365
Format CONNECT Format CLEANTECH ⁽¹⁾ (ohne Schwalbenschwanzprofil)	EN ISO 24342 (EN 427)	mm	635 x 635 600 x 600

KLASSIFIKATION

Produktnorm	-	-	EN ISO 10582 (EN 649)
Europäische Klassifizierung	EN ISO 10874 (EN 685)	Klasse	34-43
Brandverhalten	EN 13 501-1	Klasse	B _{fl} -s1
Begehaufladung	EN 1815	kV	< 2
Rutschhemmung	DIN 51 130 / BGR 181	Klasse	R10

TECHNISCHE EIGENSCHAFTEN

Bindemittelgehalt	ISO 10582	Typ	I
Maßstabilität	EN ISO 23999 (EN 434)	%	≤ 0,15
Resteindruck	EN ISO 24343-1 (EN 433)	mm	≤ 0,10
Stuhlrollenbeanspruchung	ISO 4918 (EN 425)	-	ja, Typ W
Shore-Härte D	EN ISO 868	Hd	≥ 55
Wärmeleitfähigkeit	EN ISO 10456 (EN 12524)	W/(m.K)	0,25
Lichtehtheit	EN 20 105 - B02	Stufe	≥ 6
Oberflächenvergütung	-	-	PUR+
Verhalten gegenüber Chemikalien	EN ISO 26987 (EN 423)	-	beständig gegenüber nicht färbenden alkoholhaltigen Handdesinfektionsmitteln, Haushaltschemikalien und verdünnten Säuren und Laugen bei kurzzeitiger Einwirkung

UMWELT/RAUMLUFTQUALITÄT

TVOC (28 Tage)	ISO 16000-6	µg/m ³	<100
Zertifikat	-	-	Floorscore®

CE KENNZEICHNUNG

	EN 14041	   
---	----------	---

(1) Auf Anfrage

Gerflor Entdecken Sie auch unsere Sortimentsergänzungen!

Handläufe



Wandschutz



Eingangsmatten



Sockelleisten

DEUTSCHLAND:

Gerflor Mipolam GmbH
Mülheimer StaÙe 27 / Tor 7
53840 Troisdorf
Tel: 0 22 41-25 30-0
e-mail: gerflormipolam@gerflor.com

Kunden-Service:

Tel: 0 22 41-25 30-131
Fax: 0 22 41-25 30-100
e-mail: kundenservice@gerflor.com

SAT Service und Anwendungstechnik:

Tel: 0 22 41-25 30-555
Fax: 0 22 41-25 30-550
e-mail: technik@gerflor.com
www.gerflor.de

ÖSTERREICH/SCHWEIZ:

Gerflor GmbH
Neuhauserweg 16
A-4061 Pasching
Tel: +43 (0) 72 29/70 800-0
Fax: +43 (0) 72 29/70 800-218
e-mail: austria@gerflor.com
switzerland@gerflor.com
www.gerflor.at

gerflor.de

**ARCHITECTURE
DECORATION
SPORT
TECHNOSPECIFIC**

Gerflor & Bleiben Sie
IN VERBINDUNG!



www.gerflor.de

#Gerflor



GTI MAX: LESS ADHESIVE, MORE RECYCLING



COMPOSITION
100% REACH



INSTALLATION
Adhesive free



**INDOOR
AIR QUALITY**
10 times lower
than norms requirements
(TVOC <100 µg/m³ after 28 days)



**RECYCLED
CONTENT**
80%



RECYCLABILITY
100%
recyclable product



LCA
Eco-designed
according to a
product specific Life
Cycle Analysis

Gerflor
theflooringroup