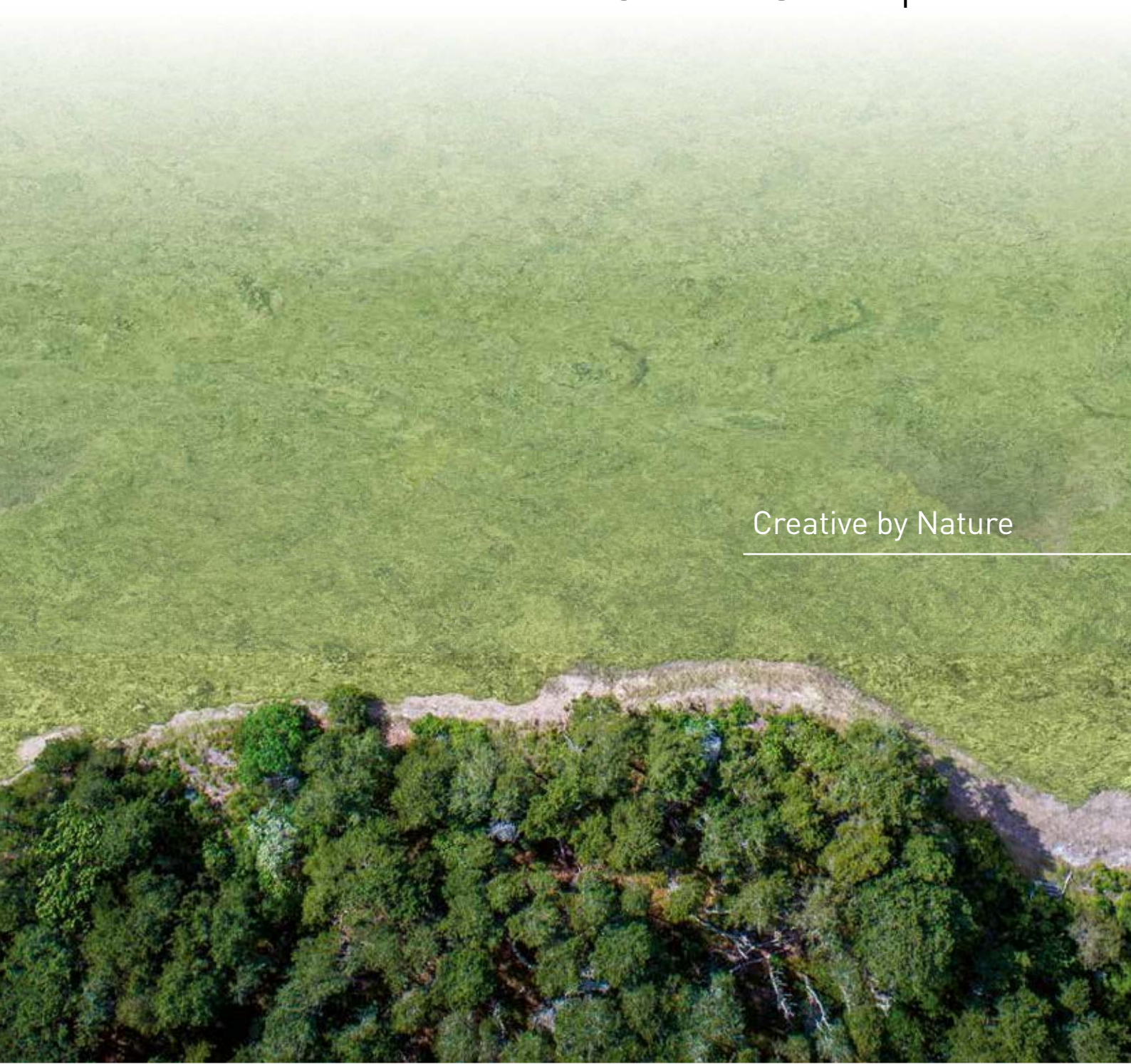


DLW LINOLEUM



Creative by Nature



Gerflor[®]
theflooringgroup



| | |
|--|--------------|
| DLW LINOLEUM | 4-5 |
| VORTEILE VON LINOLEUM | 6-7 |
| NATÜRLICHE ROHSTOFFE | 8-9 |
| KREISLAUFWIRTSCHAFT | 10 |
| CO2-NEUTRAL | 11 |
| CRADLE TO CRADLE-ZERTIFIZIERUNG | 12-13 |
| NEOCARE™ - | |
| NEUER EXKLUSIVER OBERFLÄCHENSCHUTZ... | 14-17 |
| • Qualität der Raumluft | 15 |
| • Natürliches Design: Matteffekt | 15 |
| • Einfache Reinigung | 16 |
| • Hygiene | 16 |
| • Langlebigkeit | 17 |
| PRODUKTSORTIMENT | 18 |
| DLW LINOLEUM COMPACT | 19-41 |
| • Produktangebot | 20 |
| • Produktbeschreibung | 38 |
| • Technische Daten | 40 |
| DLW LINOLEUM ACOUSTIC | 41-45 |
| • Produktangebot | 44 |
| • Produktbeschreibung | 44 |
| • Technische Daten | 45 |
| DLW LINOLEUM TECHNIC | 46-49 |
| • Produktangebot | 47 |
| • Produktbeschreibung | 48 |
| • Technische Daten | 49 |
| MEHR ALS NUR EIN BODENBELAG | 50-51 |
| REINIGUNGS- UND PFLEGEANLEITUNG | 52-53 |
| MIX & MATCH | 54-55 |
| ZUFRIEDENE KUNDEN SIND | |
| DIE BESTE EMPFEHLUNG | 56-57 |

DLW LINOLEUM



IM AUFTRAG DER ARCHITEKTUR SEIT 1882

- **1863:** Erfindung des Linoleums durch Sir Frederic Walton.
- **1882:** Geburtsstunde von DLW als erster Linoleum-Marke in Deutschland und Grundsteinlegung zur Linoleumfabrik in Delmenhorst (MADE IN GERMANY).



HISTORIE

1913

Gabriel von Seidl
Rathaus, **Bremen**



BAUHAUS

1927

Mies van der Rohe
Walter Gropius
Weissenhofsiedlung,
Stuttgart



SEIT 2018 TEIL
DER GERFLOR
GRUPPE



MODERNISMUS

1957
Le Corbusier
Heilsberger Apartments,
Berlin



MARS 1976

1992
Jean Nouvel
Hôtel Les Thermes, **Dax**



DEKONSTRUKTIVISMUS

2008
Herzog & de Meuron
Olympic Stadium, **Beijing**

VORTEILE VON LINOLEUM



Langlebigkeit

- Strapazierfähiger Produktaufbau
 - > **Dauerhaft attraktives Erscheinungsbild**
- Hohe Verschleißfestigkeit
 - > **Für den Einsatz in stark frequentierten Bereichen**
- Beständig gegen Mikroverkratzungen
 - > **Langlebig durch höhere Kratzfestigkeit**



Hygiene

- Durch unabhängige Labore zertifizierte antivirale und antibakterielle Aktivität
 - > **Hygienische Sauberkeit**
- Sehr geringe VOC Emissionen
TVOC < 10 Mikrogramm/m³ nach 28 Tagen
 - > **Beste Raumlufqualität**
- Neocare™ Oberflächenschutz (Barriere gegen Schmutz und Flecken)
 - > **Einfache Reinigung**



Komfort

- Elastische und weiche Oberfläche
> **Kinderfreundlich**
- Bis zu 19 dB Trittschalldämmung
> **Akustikkomfort**
- Für Fußbodenheizung geeignet
> **Natürlich fußwarm**



Design

- Große Auswahl an Designs und Farben
> **Gestaltungsfreiheit**
- Matteeffekt
> **Trendig und zeitgemäß**
- Mix & Match Prinzip
> **Kreativität und Differenzierung**

HERGESTELLT AUS NATÜRLICHEN ROHSTOFFEN

✓ **98%**
NATÜRLICH



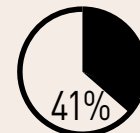
FARBPIGMENTE

✓ **76%**
SCHNELL
NACHWACHSEND



HARZ

Bis zu
✓ **40%**
RECYCLING-
ANTEIL



LEINÖL



ECO LABELS

QUALITÄT

LEBENSZYKLUSANALYSE

QUALITÄT DER RAUMLUFT





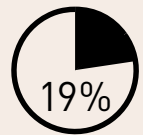
HOLZMEHL



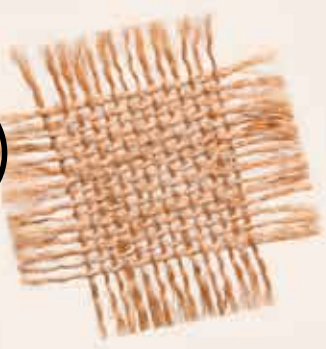
KORK



JUTE



KALKSTEIN



KREISLAUFWIRTSCHAFT

Basis aller unserer DLW Linoleum Produkte ist eine ausführliche Lebenszyklusanalyse (LCA):

- Bewertung der bestehenden Produktauswirkungen auf die Umwelt in allen Phasen des Lebenszyklus.
- Entwicklung von neuen, spezifischen Produkten, um Umweltbelastungen zu minimieren.



CO₂-NEUTRAL*

Unsere CO₂-Emissionen sind neutral während der ersten Phasen des Produktlebenszyklus - vom Anbau der Rohstoffe bis zum Ende des Produktionsprozesses.

Alle Einzelheiten finden Sie in unserer Umweltproduktdeklaration, die durch ein unabhängiges Institut (EVEA-Laboratorium) gemäß der Richtlinien der internationalen Zertifizierungsstelle (UL) erstellt wurde.



[*] Cradle to Gate: umfasst Rohstoffe und Herstellungsprozess (Module A1-A3 der EPD)

 **CARBON
NEUTRAL***



CRADLE TO CRADLE ZERTIFIZIERT™ SILBER⁽¹⁾

DLW Linoleum besteht zu **76 %** aus schnell nachwachsenden Rohstoffen und enthält bis zu **40 %** recycelten Inhalt. **100 %** der Produktionsabfälle und eingesammelten Verlegereste werden recycelt.

Die Produkte werden unter **Verwendung von Rohstoffen** hergestellt, die für Mensch und Umwelt so sicher wie möglich sind.



Unser Prinzip der sozialen Verantwortung definiert **hohe Standards und fördert die Interessen unserer Mitarbeiter**. Ziel ist es, optimale Arbeitsbedingungen bei Gerflor und unseren Lieferanten zu schaffen.

Wasser ist kostbar.

Wir gehen mit dieser knappen und wertvollen Ressource verantwortungsvoll um und schützen unsere natürliche Wasserressourcen.

Unsere Bodenbeläge werden mit der effizientesten Energienutzung und mit einem stetig steigenden Anteil an erneuerbaren Energien hergestellt.

(1) MARMORETTE, ARABESQUE, COLORETTE, UNI WALTON, MARMORETTE ACOUSTIC, LINO ART

CRADLE TO CRADLE ZERTIFIZIERT™ SILBER bedeutet, dass unsere Produkte nach den Prinzipien der Kreislaufwirtschaft entwickelt wurden. Das finale Ziel ist, «keinen Müll» zu erzeugen. Die eingesetzten Rohstoffe sollen in nicht endenden Wiederverwertungsprozessen als Grundlage neuer Produkte dienen.

Cradle to Cradle ist sowohl eine Produktzertifizierung als auch eine Philosophie, an der Gerflor auf der Suche nach einer kontinuierlichen Verbesserung im Sinne der Nachhaltigkeit teilnimmt.

Das Unternehmen und die Produkte müssen strenge Anforderungen in fünf Bereichen erfüllen: Materialwiederverwertung, gesunde Inhaltsstoffe, Wassermanagement, erneuerbare Energien und soziale Verantwortung.

Cradle to Cradle zertifiziert™ ist ein eingetragenes Warenzeichen des Cradle to Cradle Products Innovation Institute.



EXKLUSIV



PROTECTIVE BY NATURE

Neuer lösungsmittelfreier Oberflächenschutz,
exklusiv für Linoleum entwickelt.
Besonders strapazierfähig durch
dreifache Vernetzung mittels
Laser-UV-Technologie.



QUALITÄT DER RAUMLUFT

- Sehr geringe Emissionen
TVOC < 10 Mikrogramm/m³ nach 28 Tagen (ISO 16516)
- Zertifiziert nach den anspruchvollsten Standards



NATÜRLICHES DESIGN MATTEFFEKT



neo care



EINFACHE REINIGUNG

- Barriere gegen Schmutz und Flecken
- Kosteneffektive Unterhaltsreinigung
- Einfache Reinigung mit einem Mopp oder jedem modernen Reinigungsgerät

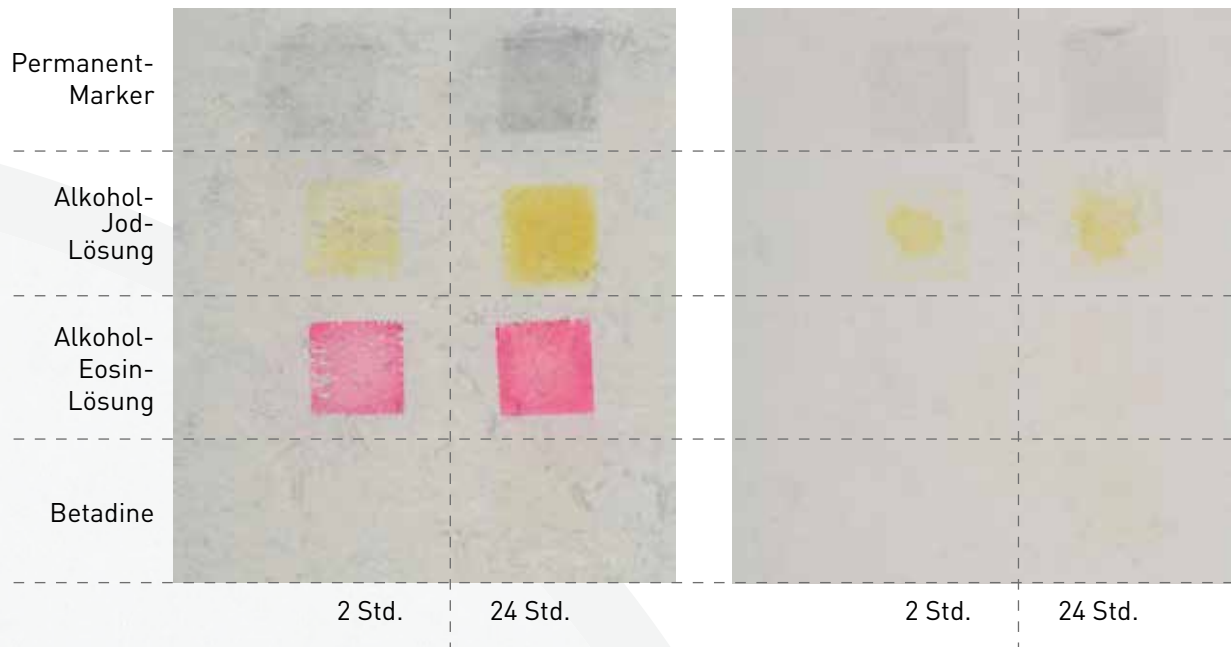
Eine detaillierte Reinigungs- und Pflegeanleitung finden Sie unter www.gerfor.de



Standard Linoleum



NEOCARE™



HYGIENE

DLW Linoleum Bodenbeläge senken die mikrobielle Keimbelastung (Bakterien, Viren, ...) und damit das Risiko einer Kontaminationskette.

- Ausgezeichnete Beständigkeit gegenüber Desinfektionsmitteln und Chemikalien
- Antivirale und antibakterielle Aktivität

ANTIBAKTERIELLE OBERFLÄCHEN

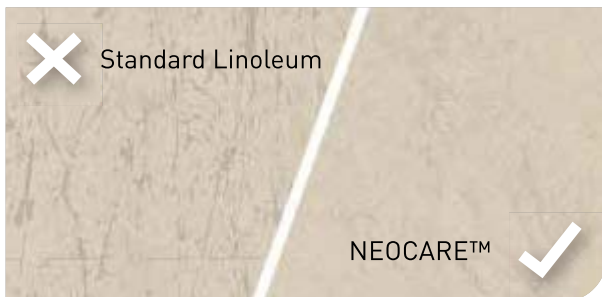
Tests, die von einem Drittlabor (Isega) gemäß ISO 22196 / JIS Z 2801 Standard durchgeführt wurden, belegen, dass DLW Linoleum mit NEOCARE™ Oberflächenbehandlung antibakterielle Wirkung gegen E.coli - S.aureus - MRSA hat: Unsere Oberflächen **hemmen das Bakterienwachstum nach 24 Stunden um 99,99%**

ANTIVIRALE OBERFLÄCHEN

Tests, die von einem Drittlabor (Virhealth) gemäß der Norm ISO 21702 durchgeführt wurden, belegen, dass DLW Linoleum mit Neocare eine antivirale Aktivität gegen humane Coronaviren besitzt: Unsere Oberfläche **reduziert die Anzahl der Viren nach 5 Stunden um 98,65%**.



LANGLEBIGKEIT



- Einpflegefrei und besonders strapazierfähig
- Höhere Kratzfestigkeit
- Partielle oder vollflächige Ausbesserung mit Spray-Cleaner und Einscheibenmaschine (Rotes Pad) möglich

EINPFLEGE

NEOCARE™ ist ein Hochleistungsschutz gegen Schmutz, Flecken und Kratzer. Eine Einpflege ist nicht notwendig. Bei Bedarf kann aber eine zusätzliche Einpflege vorgenommen werden.



Schwarzes Pad



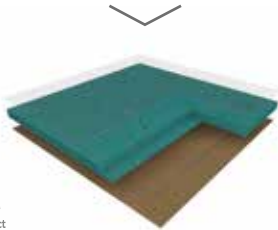
Uni Walton
0081 Nickel Grey

PRODUKTSORTIMENT

KOMPAKTBODENBELÄGE

COMPACT LINOLEUM

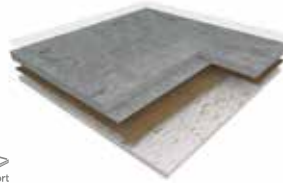
2 mm / 2,5 mm / 3,2 mm



Marmorette 2,5 mm
verfügbar in R10 & Bfl-s1

ACOUSTIC LINOLEUM

4 mm
Acoustic 15 dB / Acoustic Plus 19 dB



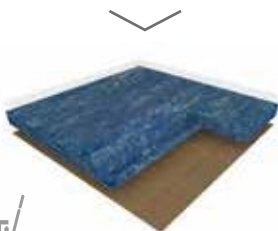
- FLIESEN
- SONDERFARBEN

AUF ANFRAGE

TECHNIC LINOLEUM

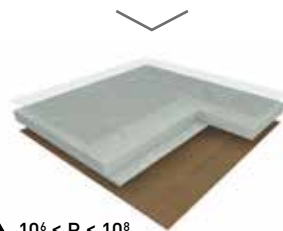
HOHE MECHANISCHE BELASTUNG

4 mm



ABLEITFÄHIGES LINOLEUM

2,5 mm

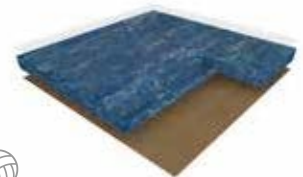


$10^6 \leq R \leq 10^8$

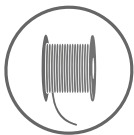
SPORT LINOLEUM

4 mm

Weitere Informationen finden Sie in unserer Sportbroschüre



ZUBEHÖR



Schmelzdrähte

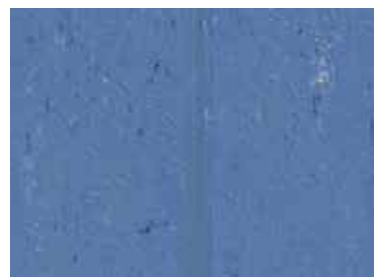
CAMOUFLAGE



Marmorette, Arabesque & Linodur

Camouflage Schmelzdraht:
für nahezu unsichtbare
Bahnen

UNI



Colorette, Uni Walton & Lino Art

Uni Schmelzdraht:
perfekte Abstimmung
auf den Grundton des
Bodenbelags

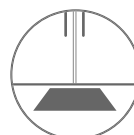
Schmelzdraht-Übersichtstabelle: gerflor.de



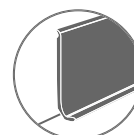
Handläufe



Wandschutz



Eingangsmatten



Sockelleisten & Profile



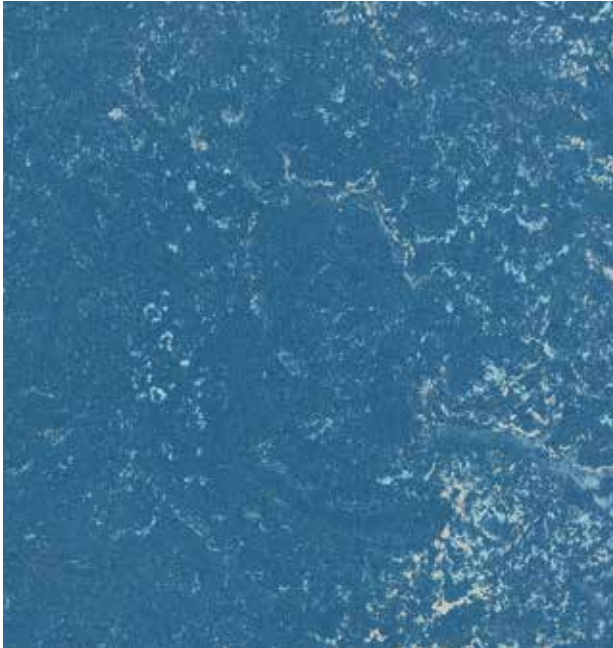
Arabesque
0305 Monarca

DLW LINOLEUM COMPACT

ARABESQUE



2,5 mm



0304 Seravezza
NCS: 5030-R90B / LRV: 13,6



0302 Antico
NCS: 2502-Y / LRV: 47,8



0305 Monarca
NCS: 4005-G50Y / LRV: 33,5



0301 Alcino
NCS: 8502-B / LRV: 5,7



0303 Verona
NCS: 2060-Y90R / LRV: 20,3



0306 Prato
NCS: 5020-B30G / LRV: 16,0



0155 Smoked Pearl
2,5 mm
NCS: 2010-Y90R / LRV: 44,6



0056 Foggy Blue
2,0 mm / 2,5 mm / 3,2 mm
NCS: 4005-Y50R / LRV: 31,8



0055 Ash Grey
2,0 mm / 2,5 mm / 3,2 mm
NCS: 3502-B / LRV: 39,0



0153 Greystone Grey
2,5 mm
NCS: 4005-Y50R / LRV: 29,5



0053 Ice Grey
2,0 mm / 2,5 mm / 3,2 mm
NCS: 4000-N / LRV: 31,2



0050 Quartz Grey
2,0 mm / 2,5 mm / 3,2 mm
NCS: 5502-R / LRV: 20,7



0252
Light Grey



0054 Concrete Patty
2,5 mm
NCS: 5500-N / LRV: 20,5



0059 Plumb Grey
2,0 mm / 2,5 mm / 3,2 mm
NCS: 7005-R50B / LRV: 11,3



0096 Midnight Grey
2,5 mm
NCS: 8000-N / LRV: 7,3



A Acoustic 15dB auf Lager **A+** AcousticPlus 19dB auf Lager **R10** R10: auf Lager **Bfl** Bfl-s1: auf Lager

Alle weiteren Farben können als Acoustic 15 dB Version hergestellt werden. Mindestbestellmenge: 1500 m², unter 1500 m² verwenden Sie die Korkment-Unterlage.
Alle weiteren Farben können als AcousticPlus 19 dB Version hergestellt werden. Mindestbestellmenge: 60 m²



0252 Light Grey
2,5 mm
NCS: 2005-Y20R / LRV: 49,8



0045 Sand Beige A R10 Bfl
2,0 mm / 2,5 mm
NCS: 2005-Y50R / LRV: 53,2



0254 Mineral Grey
2,5 mm
NCS: 4005-Y20R / LRV: 34,3



0106 Hazelnut Shake
2,5 mm
NCS: 4010-Y70R / LRV: 26,6



0146 Beeswax Beige
2,5 mm
NCS: 3010-Y30R / LRV: 41,0



0166 Clay A+
2,5 mm
NCS: 4005-Y20R / LRV: 28,4



0003 Dark Brown
2,5 mm
NCS: 5010-Y50R / LRV: 23,0



0164 Milk Coffee A+
2,5 mm
NCS: 5010-Y50R / LRV: 18,9



0158 Tabac Grey A+
2,5 mm
NCS: 6502-R / LRV: 14,8



0089 Pecan Pie
2,5 mm
NCS: 6010-Y70R / LRV: 15,2



0160 Industrial Grey
2,0 mm / 2,5 mm
NCS: 7502-R / LRV: 10,3



0108 Mokka Brown
2,5 mm
NCS: 8005-Y80R / LRV: 6,8



0070
Rocky Brown

A Acoustic 15dB auf Lager A+ AcousticPlus 19dB auf Lager R10 R10: auf Lager Bfl Bfl-s1: auf Lager

22 *Alle weiteren Farben können als Acoustic 15 dB Version hergestellt werden. Mindestbestellmenge: 1500 m², unter 1500 m² verwenden Sie die Korkment-Unterlage.
Alle weiteren Farben können als AcousticPlus 19 dB Version hergestellt werden. Mindestbestellmenge: 60 m²*



0091 Shiitake Mushroom
2,5 mm
NCS: 2010-Y80R / LRV: 41,6



0090 Soapstone
2,5 mm
NCS: 4010-Y70R / LRV: 28,2



0092 Beach
2,5 mm
NCS: 3010-Y30R / LRV: 38,6



0042 Shortcrust
2,5 mm
NCS: 3020-Y30R / LRV: 31,3



0145 Banana White
2,5 mm
NCS: 1510-Y40R / LRV: 60,4



0251 Cream
2,5 mm
NCS: 2010-Y10R / LRV: 52,9



0253 Pebble Grey
2,5 mm
NCS: 3005-Y20R / LRV: 44,7



0243 Marble Beige
2,5 mm
NCS: 2020-Y30R / LRV: 48,8



0070 Rocky Brown
2,0 mm / 2,5 mm / 3,2 mm
NCS: 2020-Y40R / LRV: 40,2



0098 Desert Beige A
2,0 mm / 2,5 mm
NCS: 2020-Y40R / LRV: 49,9



0040 Light Sahara A+
2,0 mm / 2,5 mm
NCS: 1515-Y30R / LRV: 52,7



0076 Pale Yellow
2,5 mm
NCS: 2030-Y10R / LRV: 49,6





0173 Melon Orange
2,5 mm
NCS: 2040-Y30R / LRV: 38,6



0073 Spicy Orange **A+**
2,5 mm
NCS: 3040-Y50R / LRV: 24,7



0019 Sunset Orange **A**
2,5 mm
NCS: 3040-Y60R / LRV: 27,3



0072 Golden Yellow
2,5 mm
NCS: 2040-Y20R / LRV: 41,0



0172 Papaya Orange
2,5 mm
NCS: 2060-Y30R / LRV: 33,1



0119 Terracotta
2,5 mm
NCS: 3050-Y70R / LRV: 18,1

A Acoustic 15dB auf Lager **A+** AcousticPlus 19dB auf Lager

24 *Alle weiteren Farben können als Acoustic 15 dB Version hergestellt werden. Mindestbestellmenge: 1500 m², unter 1500 m² verwenden Sie die Korkment-Unterlage. Alle weiteren Farben können als AcousticPlus 19 dB Version hergestellt werden. Mindestbestellmenge: 60 m²*



0018
Lobster Red



0211 Pink
2,5 mm
NCS: 1030-R / LRV: 42,1



0075 Light Aurora
2,5 mm
NCS: 2030-Y60R / LRV: 40,2



0117 Mandarin Orange
2,5 mm
NCS: 2070-Y70R / LRV: 18,8



0118 Chili Red
2,5 mm
NCS: 2070-Y90R / LRV: 12,5

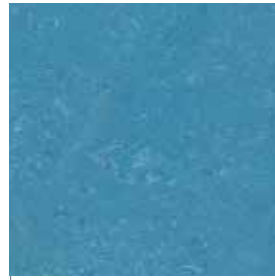


0018 Lobster Red
2,5 mm
NCS: 4040-R / LRV: 10,6

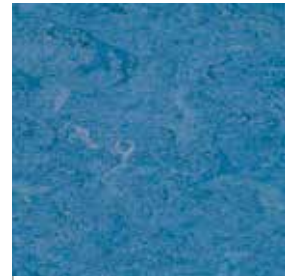




0121 Blue Eyes
2,5 mm
NCS: 3010-R80B / LRV: 39,0



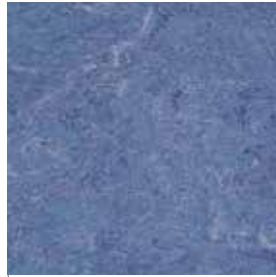
0122 Fluffy Blue
2,5 mm
NCS: 4030-B / LRV: 21,6



0026 Sky Blue
2,5 mm
NCS: 4030-R90B / LRV: 19,7



0023 Dusty Blue A R10 BFI
2,0 mm / 2,5 mm / 3,2 mm
NCS: 4010-R90B / LRV: 30,0



0049 Royal Blue
2,5 mm / 3,2 mm
NCS: 5020-R70B / LRV: 17,8



0022 Autumn Blue A+
2,5 mm / 3,2 mm
NCS: 5010-R90B / LRV: 20,6



0224 Mystery Blue
2,5 mm
NCS: 6020-R90B / LRV: 13,0



0149 Dark Blue
2,5 mm
NCS: 8010-R70B / LRV: 7,2



0148 Ink Blue
2,5 mm
NCS: 6020-R70B / LRV: 10,8



0128 Violet
2,5 mm
NCS: 4030-R60B / LRV: 13,8



0028 Dive
2,5 mm
NCS: 6020-R80B / LRV: 9,4



0136 Turquoise Bay
2,5 mm
NCS: 6030-B10G / LRV: 9,0

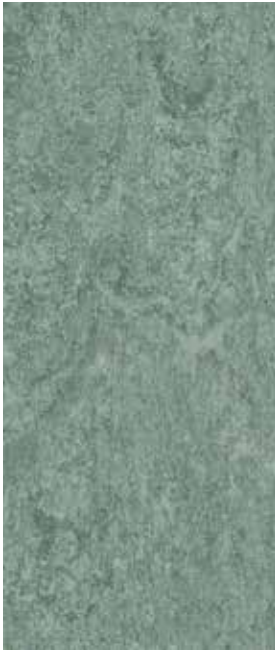


0129 Curacao Petrol A+
2,5 mm
NCS: 4040-B60G / LRV: 16,8





0130 Antique Green
2,5 mm
NCS: 2020-G50Y / LRV: 45,5



0099 Grey Turquoise
2,5 mm
NCS: 4010-B70G / LRV: 27,0



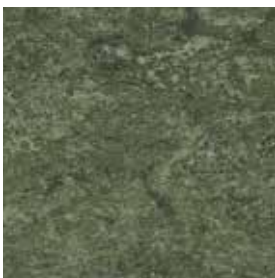
0043 Leaf Green
2,5 mm
NCS: 4010-G30Y / LRV: 31,6



0100 Frog Green
2,5 mm
NCS: 3030-G40Y / LRV: 31,4



0132 Lime Green
2,5 mm
NCS: 2050-G60Y / LRV: 38,1



0083 Jungle
2,5 mm
NCS: 6010-G50Y / LRV: 14,9



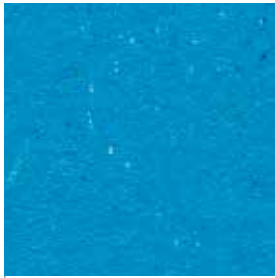
0138 Khaki
2,5 mm
NCS: 5020-G90Y / LRV: 19,9



0100
Frog Green

A Acoustic 15dB auf Lager **A+** AcousticPlus 19dB auf Lager **R10** R10: auf Lager **Bfl** Bfl-s1: auf Lager

Alle weiteren Farben können als Acoustic 15 dB Version hergestellt werden. Mindestbestellmenge: 1500 m², unter 1500 m² verwenden Sie die Korkment-Unterlage.
Alle weiteren Farben können als AcousticPlus 19 dB Version hergestellt werden. Mindestbestellmenge: 60 m²



0123 Poppy Blue
 NCS: 1560-R90B / LRV: 21,9



0004 Bluebird
 NCS: 4040-R80B / LRV: 18,6



0132 Spicy Green
 NCS: 1060-G40Y / LRV: 44,1



0006 Vivid Green
 NCS: 3040-G20Y / LRV: 24,9



0001 Banana Yellow



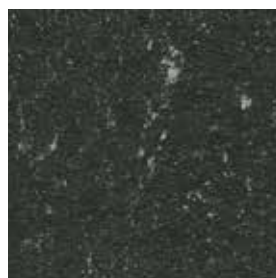
0058 Aluminium Grey
 NCS: 3502-R / LRV: 36,6



0052 Oxyd Grey
 NCS: 2502-Y / LRV: 47,0



0080 Elephant Grey
 NCS: 6502-B / LRV: 13,5



0081 Private Black
 NCS: 8502-B / LRV: 7,3



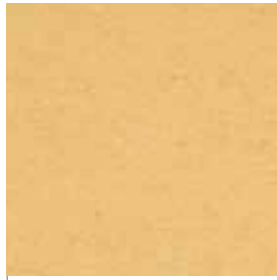
0059 Stone Grey
 NCS: 5500-N / LRV: 22,2

Acoustic 15dB auf Lager AcousticPlus 19dB auf Lager

28 *Alle weiteren Farben können als Acoustic 15 dB Version hergestellt werden. Mindestbestellmenge: 1500 m², unter 1500 m² verwenden Sie die Korkment-Unterlage. Alle weiteren Farben können als AcousticPlus 19 dB Version hergestellt werden. Mindestbestellmenge: 60 m²*



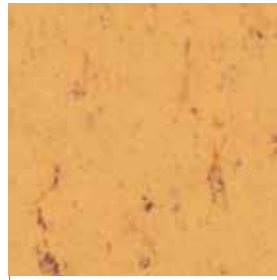
0001 Banana Yellow
NCS: 2050-Y / LRV: 45,7 A+



0071 Straw Beige
NCS: 2020-Y30R / LRV: 46,3



0171 Sunrise Orange
NCS: 1060-Y40R / LRV: 40,7



0073 Sand Yellow
NCS: 2040-Y30R / LRV: 44,8



0170 Kumquat Orange A+
NCS: 1070-Y70R / LRV: 26,9



0016 Deep Orange
NCS: 2050-Y60R / LRV: 27,7



0118 Power Red
NCS: 1070-Y90R / LRV: 18,9



0110 Cadillac Pink A+
NCS: 2050-R30B / LRV: 23,9



0012 Light Beige A+
NCS: 3010-Y30R / LRV: 40,2



0043 Light Mud
NCS: 5010-Y30R / LRV: 25,6



0073
Sand Yellow



0062 Mediterranean Orange
NCS: 3060-Y70R / LRV: 16,4



0088 Chestnut
NCS: 5040-Y80R / LRV: 9,1



0043 Neutral Beige
NCS: 1515-Y30R / LRV: 51,1



0010 Pompeji Red
NCS: 2070-Y90R / LRV: 14,1



0060 Deep Brown
NCS: 7020-Y60R / LRV: 9,2

Acoustic 15dB auf Lager AcousticPlus 19dB auf Lager

Alle weiteren Farben können als Acoustic 15 dB Version hergestellt werden. Mindestbestellmenge: 1500 m², unter 1500 m² verwenden Sie die Korkment-Unterlage.
Alle weiteren Farben können als AcousticPlus 19 dB Version hergestellt werden. Mindestbestellmenge: 60 m²



0100
Ocean Blue



0059 Frost Grey
NCS: 1502-Y50R / LRV: 59,6



0095 Spring Blue A+
NCS: 3030-B / LRV: 29,1



0081 Nickel Grey
NCS: 4502-R / LRV: 31,5



0100 Ocean Blue
NCS: 5040-R80B / LRV: 8,8



0085 Warm Concrete Grey A+
NCS: 4005-Y20R / LRV: 35,7



0090 Olive A+
NCS: 5020-Y / LRV: 22,3



0082 Broken Grey
NCS: 5502-R / LRV: 20,7



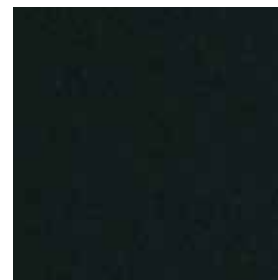
0058 Clay Grey A+
NCS: 6005-Y20R / LRV: 15,8



0035 Racing Green
NCS: 8005-B80G / LRV: 7,6



0083 Architects Grey A+
NCS: 7500-N / LRV: 10,9



0080 Black
NCS: 8505-R80B / LRV: 4,8

Alle weiteren Farben können als Acoustic 15 dB Version hergestellt werden. Mindestbestellmenge: 1500 m², unter 1500 m² verwenden Sie die Korkment-Unterlage.
Alle weiteren Farben können als AcousticPlus 19 dB Version hergestellt werden. Mindestbestellmenge: 60 m²

LINO ART URBAN



2,5 mm



0552 Silver Grey
NCS: 3005-G50Y / LRV: 41,8



0567 Shining Green
NCS: 4005-G80Y / LRV: 35,2



0566 Shining Blue
NCS: 5005-R80B / LRV: 21,8



0565 Graphite Grey
NCS: 6005-R50B / LRV: 15,3



0562 Titan Grey
NCS: 3000-N / LRV: 41,2



0563 Zinc Grey
NCS: 4502-R / LRV: 27,4





0555 Flashy Street Grey A+
NCS: 4005-Y20R / LRV: 32,1



0550 Beton Soft Grey
NCS: 4005-Y50R / LRV: 31,7



0556 Mud Grey A+
NCS: 4010-Y30R / LRV: 33,7



0557 Urban Grey
NCS: 4010-Y50R / LRV: 30,5



0558 Screed Grey A+
NCS: LRV: 5010-Y10R / 22,8



0564 Natural Stone A+
NCS: 1505-Y20R / LRV: 59,1



0554 Concrete Grey A+
NCS: 5005-Y50R / LRV: 25,2



0551 Flashy Asphalt Grey
NCS: 5005-Y80R / LRV: 24,9



0559 Vintage Grey
NCS: 5005-Y20R / LRV: 24,9



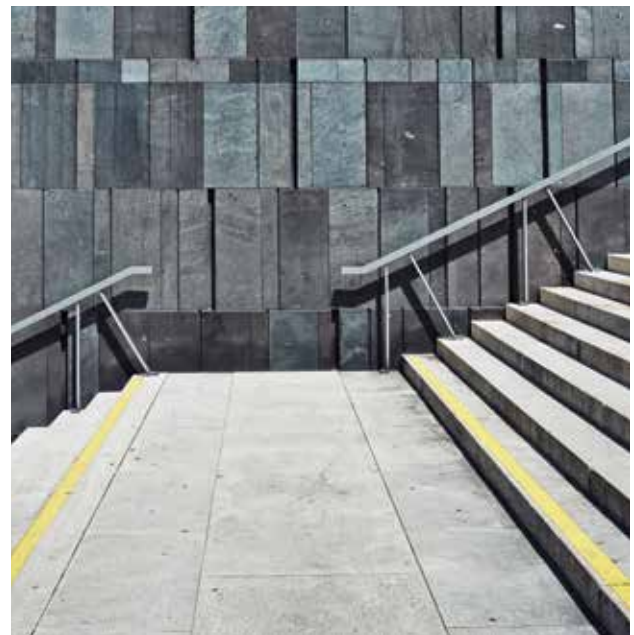
0560 Bold Grey A+
NCS: 6005-Y50R / LRV: 16,5



0553 Dark Concrete Grey A+
NCS: 6005-Y50R / LRV: 16,1



0561 Pitch Black A+
NCS: 8000-N / LRV: 7,1



A Acoustic 15dB auf Lager A+ AcousticPlus 19dB auf Lager

Alle weiteren Farben können als Acoustic 15 dB Version hergestellt werden. Mindestbestellmenge: 1500 m², unter 1500 m² verwenden Sie die Korkment-Unterlage. Alle weiteren Farben können als AcousticPlus 19 dB Version hergestellt werden. Mindestbestellmenge: 60 m²

LINO ART FLOW



2,5 mm



0024 Magma
NCS: 3010-Y60R / LRV: 47,8



0012 Waterfall
NCS: 2002-Y50R / LRV: 50,3



0005 Bamboo
NCS: 2005-Y20R / LRV: 50,6



0030 Rain
NCS: 2002-Y50R / LRV: 43,3



0048 Travertin
NCS: 2010-Y30R / LRV: 55,0



0036 Shaal Concrete
NCS: 2002-Y50R / LRV: 52,6



0050 Grey Line
NCS: 5000-N / LRV: 26,0



0083 Light Grey
NCS: 7500-N / LRV: 10,4



0043 Pulp Greige
NCS: 5005-Y20R / LRV: 25,4



0162 Bark
NCS: 6010-Y50R / LRV: 16,0

A Acoustic 15dB auf Lager **A+** AcousticPlus 19dB auf Lager

Alle weiteren Farben können als Acoustic 15 dB Version hergestellt werden. Mindestbestellmenge: 1500 m², unter 1500 m² verwenden Sie die Korkment-Unterlage.
Alle weiteren Farben können als AcousticPlus 19 dB Version hergestellt werden. Mindestbestellmenge: 60 m²



FOSSIL

modern times BY DALUS



modern times BY DALUS

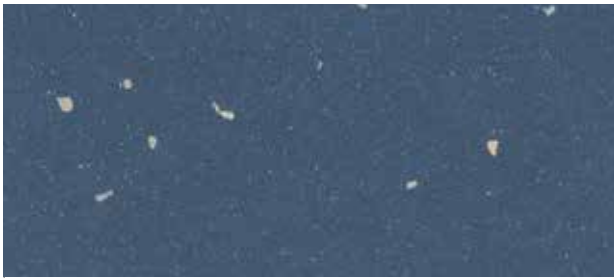
F



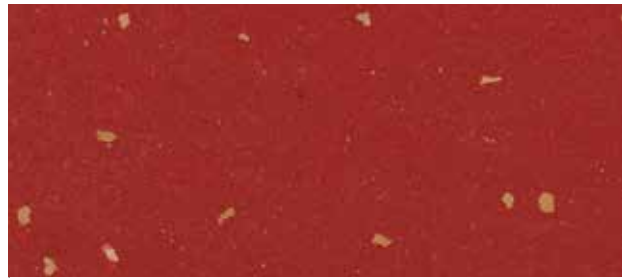
modern times BY DALUS

Lino Art Flow
0083 Light Grey

LINO ART METALLIC



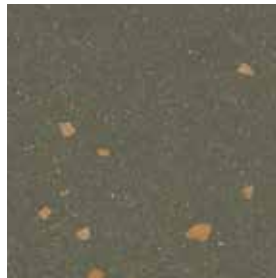
0078 Petrol Blue
NCS: 7010-R70B / LRV: 11,2



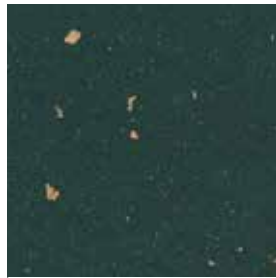
0076 Salsa
NCS: 4050-Y90R / LRV: 10,0



0070 Cool Grey
NCS: 7005-B20G / LRV: 11,1



0072 Olive Green
NCS: 7005-Y50R / LRV: 13,5



0068 Bottle Green
NCS: 8005-B80G / LRV: 7,2



0083 Alumino Light Grey
NCS: 7500-N / LRV: 11,0



0080 Firmament Black
NCS: 8500-N / LRV: 5,0



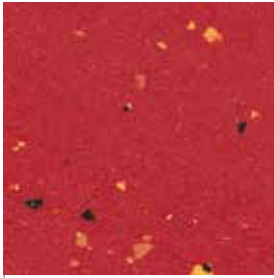
0074 Burned Siena
NCS: 8005-Y80R / LRV: 6,7



LINO ART STAR



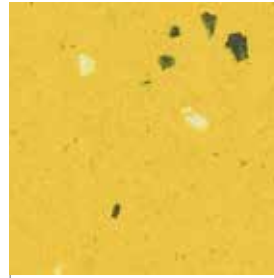
2,5mm



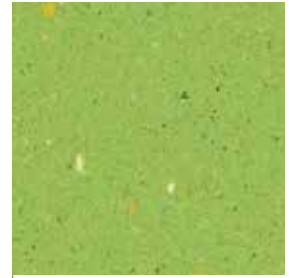
0015 Glaring Red
NCS: 2070-R / LRV: 11,5



0075 Apricot
NCS: 2050-Y50R / LRV: 29,0



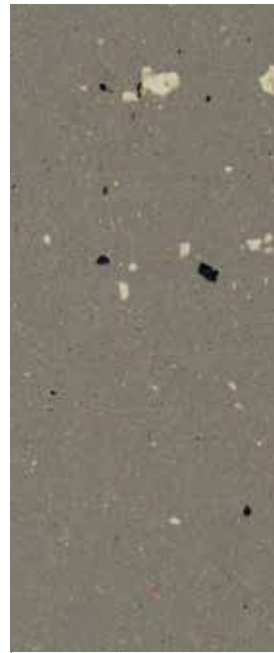
0001 Lemon Yellow
NCS: 1050-Y10R / LRV: 47,9



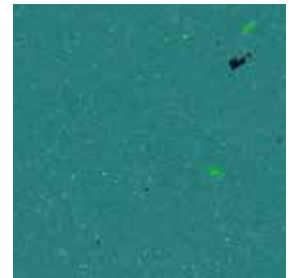
0030 Apple Green
NCS: 2050-G40Y / LRV: 35,0



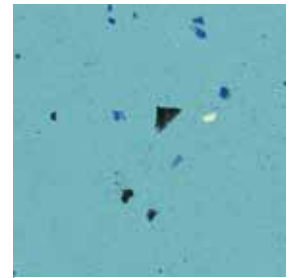
0092 Stratiatella
NCS: 4005-Y20R / LRV: 35,4



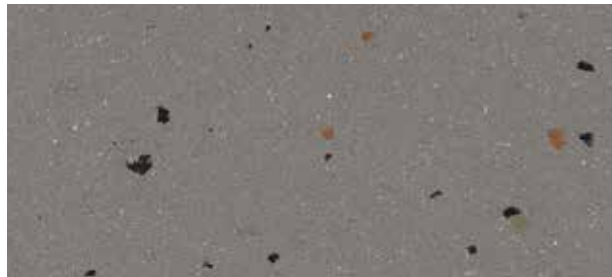
0059 Dusty Grey
NCS: 5005-Y50R / LRV: 20,9



0023 Blue Turquoise
NCS: 5030-B50G / LRV: 16,0



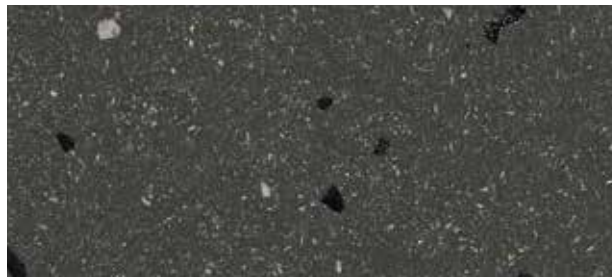
0020 Aqua Turquoise
NCS: 2040-B / LRV: 33,9



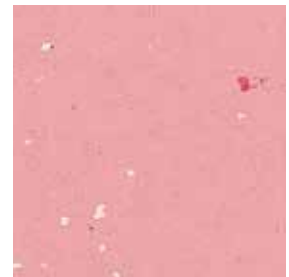
0090 Smooth Grey
NCS: 6005-Y80R / LRV: 17,5



0025 Clear Blue
NCS: 5030-R70B / LRV: 13,4

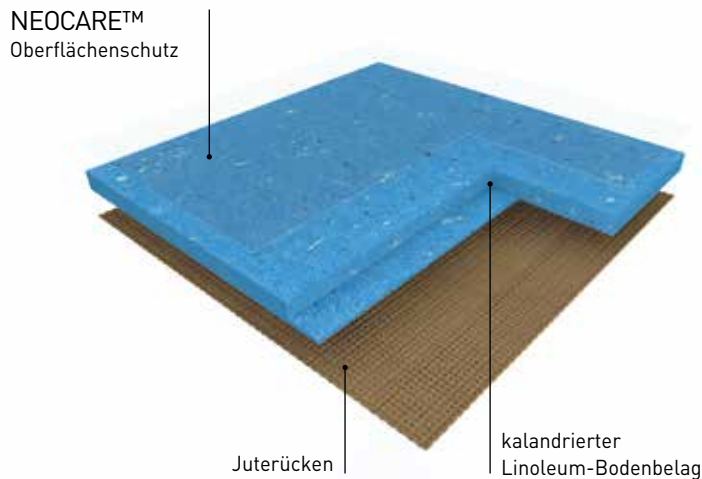


0085 Mid Grey
NCS: 8000-N / LRV: 8,2



0094 Bubble Gum
NCS: 1040-R / LRV: 42,5

DLW LINOLEUM COMPACT neocare™



ARABESQUE ist ein kalandrierter Linoleum-Kompaktbodenbelag in Bahnen mit einer Breite von 2 m, der eine ausgezeichnete Verschleißfestigkeit für stark frequentierte Bereiche bietet.

Sein Gewicht beträgt 2900 g/m² in 2,5mm Dicke.

Er verfügt über ein geadertes, meliertes Design und zeichnet sich durch seine matte Oberfläche aus. Das Produkt besteht zu 98 % aus natürlichen Rohstoffen (Leinöl, Holzmehl, Harz, Kork, Mineralien, Pigmente und Jute), von denen 76 % schnell nachwachsend sind.



COLORETTE ist ein kalandrierter Linoleum-Kompaktbodenbelag in Bahnen mit einer Breite von 2 m, der eine ausgezeichnete Verschleißfestigkeit für stark frequentierte Bereiche bietet.

Sein Gewicht beträgt 2900 g/m² in 2,5mm Dicke.

Er verfügt über ein gesprenkeltes Design und zeichnet sich durch seine matte Oberfläche aus. Das Produkt besteht zu 98 % aus natürlichen Rohstoffen (Leinöl, Holzmehl, Harz, Kork, Mineralien, Pigmente und Jute), von denen 76 % schnell nachwachsend sind.



MARMORETTE ist ein kalandrierter Linoleum-Kompaktbodenbelag in Bahnen mit einer Breite von 2 m, der eine ausgezeichnete Verschleißfestigkeit für stark frequentierte Bereiche bietet.

Sein Gewicht beträgt 2400 g/m² in 2,0 mm, 2900 g/m² in 2,5 mm und 3800 g/m² in 3,2 mm Dicke.

Er verfügt über ein marmoriertes Design und zeichnet sich durch seine matte Oberfläche aus. Das Produkt besteht zu 98 % aus natürlichen Rohstoffen (Leinöl, Holzmehl, Harz, Kork, Mineralien, Pigmente und Jute), von denen 76 % schnell nachwachsend sind.



UNI WALTON ist ein kalandrierter Linoleum-Kompaktbodenbelag in Bahnen mit einer Breite von 2 m, der eine ausgezeichnete Verschleißfestigkeit für stark frequentierte Bereiche bietet.

Sein Gewicht beträgt 2900 g/m² in 2,5 mm Dicke.

Er verfügt über ein Uni-Design und zeichnet sich durch seine matte Oberfläche aus. Das Produkt besteht zu 98 % aus natürlichen Rohstoffen (Leinöl, Holzmehl, Harz, Kork, Mineralien, Pigmente und Jute), von denen 76 % schnell nachwachsend sind.



LINO ART ist ein kalandrierter Linoleum-Kompaktbodenbelag in Bahnen mit einer Breite von 2 m, der eine ausgezeichnete Verschleißfestigkeit für stark frequentierte Bereiche bietet.

Sein Gewicht beträgt 2900 g/m² in 2,5 mm Dicke.

Er verfügt über ein Streifen-Design (LINO ART FLOW), ein Design in dunklen Tönen mit schimmernden Aluminium-Flakes (LINO ART METALLIC), ein Design in flächiger Chipstruktur mit eingestreuten kontrastierenden Farb-Flakes (LINO ART STAR), ein Design in Beton Optik (LINO ART URBAN) und zeichnet sich durch seine matte Oberfläche aus. Das Produkt besteht zu 98 % aus natürlichen Rohstoffen (Leinöl, Holzmehl, Harz, Kork, Mineralien, Pigmente und Jute), von denen 76 % schnell nachwachsend sind.

ARABESQUE, COLORETTE, MARMORETTE, UNI WALTON, LINO ART

Die Bodenbeläge sind werkseitig mit **NEOCARE™** ausgestattet, eine speziell für Linoleum entwickelte lösemittelfreie, photopolymerisierte Oberflächenvergütung auf Acrylatbasis, dreifach vernetzt mittels Laser UV Technologie. DLW Linoleum mit Neocare ist extrem beständig und verschleißfest gegen Mikroverkratzungen, dank der hervorragenden chemischen Beständigkeit ist es besonders leicht zu reinigen. Selbst aggressiver Schmutz und Flecken wie zum Beispiel durch Bleichmittel, hydroalkoholische Lösungen und Betadine (Desinfektionsmittel), Eosin (Farbstoffe) oder Permanentmarker (Stifte) lässt sich leicht und einfach entfernen. Linoleumbeläge mit Neocare sind lebenslang einpflegefrei, können aber auf Kundenwunsch zusätzlich eingepflegt werden.

Die Produkte gewährleisten eine einwandfreie Raumluftqualität (TVOC nach 28 Tagen (EN 16516) < 10 Mikrogramm/m³) und werden im Rahmen der Gesundheitskennzeichnung mit A+ mit dem bestmöglichen Ergebnis eingestuft. Sie sind nach Floorscore®, M1 und mit dem Blauen Engel zertifiziert.

Die Linoleum Bodenbeläge sind 100 % recyclebar, bestehen zudem aus 25 % bis zu 40 % Recyclingmaterial, sind REACH-konform und haben die Brandschutzklassifizierung Cfl-s1.






Der Bodenbelag wird auf besonders nachhaltige Weise in Deutschland entwickelt und hergestellt. Der Herstellungsprozess ist ISO 9001 (Qualität), ISO 14001 (Umwelt) und ISO 50001 (Energie) zertifiziert. Zudem ist DLW Linoleum Cradle to Cradle zertifiziert™ Silber und stellt seinen besonderen Beitrag zu einer positiven Ökobilanz unter Beweis. Die von einem externen Labor zertifizierte Umweltproduktdeklaration (EPD) weist zudem eine CO²-Neutralität in den ersten Phasen des Lebenszyklus aus («Cradle to Gate»). Der Camouflage- (Arabesque, Marmorette) oder Uni-Schmelzdraht (Colorette, Uni Walton, Lino Art) sorgt für eine unsichtbare Verbindung der einzelnen Bahnen untereinander. Die Beläge sind antistatisch, antibakteriell nach ISO 22196 / JIS Z 2801 und antiviral nach ISO 21702.



Colorette
0123 Poppy Blue

DLW LINOLEUM COMPACT

TECHNISCHE DATEN

| | | | MARMORETTE | | | ARABESQUE / COLORETTE / UNI WALTON | LINO ART URBAN / FLOW / METALLIC / STAR |
|---|--------------------------------|--------------------------------|--|---|---|---|---|
| BESCHREIBUNG | | | R10* | Bfl-s1* | | | |
| Gesamtdicke | EN ISO 24346 | mm | 2,0 / 2,5 / 3,2 | 2,5 | 2,5 | 2,5 | 2,5 |
| Unterschicht | - | - | Jutegewebe | | Jutegewebe | Jutegewebe | Jutegewebe |
| Gesamtgewicht | EN ISO 23997 | g/m ² | 2400 / 2900 / 3800 | 2900 | 2900 | 2900 | 2900 |
| Rollenbreite | EN ISO 24341 | cm | 200 | | 200 | 200 | 200 |
| Rollenlänge | EN ISO 24341 | m | 20-31 | | 20-31 | 20-31 | 20-31 |
| KLASSIFIZIERUNG | | | | | | | |
| Norm/ Produktbeschreibung | - | - | EN ISO 24011 | | EN ISO 24011 | EN ISO 24011 | EN ISO 24011 |
| Europäische Klassifizierung | EN ISO 10874 | Klasse | 23 / 34 / 43 | | 23 / 34 / 43 | 23 / 34 / 43 | 23 / 34 / 43 |
| Brandverhalten | EN 13501-1 | Klasse | Cfl-s1** | | Bfl-s1** | Cfl-s1** | Cfl-s1** |
| Rutschsicherheit | ASR A1.5 / DIN 51130 - BGR 181 | Klasse | R9 | R10* | R9 | R9 | R9 |
| Trittschallverbesserungsmaß | EN ISO 717-2 | dB | 3dB / 5dB / 6dB | 5dB | 5dB | 5dB | 5dB |
| FUNKTION | | | | | | | |
| Resteindruck (Spezifikation) | EN ISO 24343-1 | mm | ≤ 0,15 | ≤ 0,15 | ≤ 0,15 | ≤ 0,15 | ≤ 0,15 |
| Resteindruck (Messwert) | EN ISO 24343-1 | mm | ≤ 0,09 / ≤ 0,11 | ≤ 0,11 | ≤ 0,11 | ≤ 0,11 | ≤ 0,11 |
| Farblichkeit | EN ISO 105 - B02 | Stufe | 6 | | 6 | 6 | 6 |
| Standortisolation | VDE 0100 | kOhm | > 200 | | > 200 | > 200 | > 200 |
| Begehaufladung | EN 1815 | kV | < 2,0 | | < 2,0 | < 2,0 | < 2,0 |
| Stuhlrolleneignung | ISO 4918 | - | ja, Typ W | | ja, Typ W | ja, Typ W | ja, Typ W |
| Biegsamkeit | ISO 24344 | mm | Ø 20 (2,5 mm) | | Ø 20 | Ø 20 | Ø 20 |
| Wärmedurchlasswiderstand | EN 12667 | (m ² K)/W | 0,012 / 0,015 / 0,018 | 0,015 | 0,015 | 0,015 | 0,015 |
| Wärmeleitfähigkeit | EN ISO 10456 | W/(mK) | 0,17 | | 0,17 | 0,17 | 0,17 |
| Oberflächenvergütung | - | - | Neocare™ | | Neocare™ | Neocare™ | Neocare™ |
| Verhalten gegenüber Chemikalien | EN ISO 26987 | - | sehr gute Beständigkeit*** | | sehr gute Beständigkeit*** | sehr gute Beständigkeit*** | sehr gute Beständigkeit*** |
| Antibakterielle Aktivität (E.coli - S.aureus - MRSA)**** | EN ISO 22196 / JIS Z 2801 | - | > 99 % wachstumshemmend nach 24 Std. | | > 99 % wachstumshemmend nach 24 Std. | > 99 % wachstumshemmend nach 24 Std. | > 99 % wachstumshemmend nach 24 Std. |
| Antivirale Aktivität (Humanes Coronavirus)**** | ISO 21702 | - | 98,65 % nach 5 h | | 98,65 % nach 5 h | 98,65 % nach 5 h | 98,65 % nach 5 h |
| RAUMLUFTQUALITÄT | | | | | | | |
| TVOC (28 Tage) | EN 16516 | µg/m ³ (Mikrogramm) | < 10 | | < 10 | < 10 | < 10 |
| KREISLAUFWIRTSCHAFT | | | | | | | |
| Zertifizierung | Cradle to Cradle | - | Silber | Silber | - | Silber | Silber |
| CE KENNZEICHNUNG | | | | | | | |
|  | EN 14041: 2004 AC: 2006 | - |  |  |  |  | |


* Nur in den Farben: 0053 / 0059 / 0045 / 0070 / 0023

** Verklebt gemäß Zertifikat.

*** Beständig gegenüber nicht färbenden alkoholhaltigen Handdesinfektionsmitteln, Haushaltschemikalien und verdünnten Säuren und Laugen bei kurzzeitiger Einwirkung

**** Die Umsetzung einer effektiven Reinigungsmethode ist der beste Schutz gegen Infektionen.

DOP-Nummern erhalten Sie bei Ihrer lokalen Niederlassung.

 Je nach Lichteinwirkung kann sich die Produktfarbe durch den natürlichen Oxidationsprozess von Linoleum verändern. Wir empfehlen, die Muster mehrere Stunden dem direkten Sonnenlicht auszusetzen, um eine definitive Farbauswahl zu treffen. Dieser Vorgang ist reversibel.



Colorette
0012 Light Beige

Colorette
0001 Banana Yellow

DLW LINOLEUM ACOUSTIC

MARMORETTE ACOUSTIC



0019 Sunset Orange
NCS: 3040-Y60R / LRV: 27,3



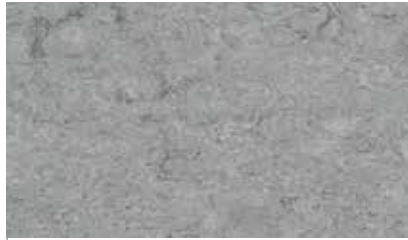
0098 Desert Beige
NCS: 2020-Y40R / LRV: 49,9



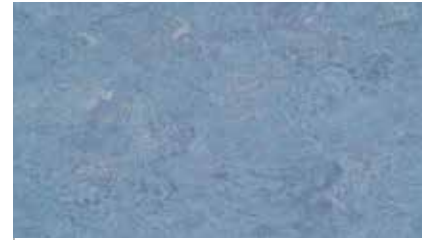
0045 Sand Beige
NCS: 2005-Y50R / LRV: 53,2



0059 Plumb Grey
NCS: 7005-R50B / LRV: 11,3



0053 Ice Grey
NCS: 4000-N / LRV: 31,2



0023 Dusty Blue
NCS: 4010-R90B / LRV: 30,0

MARMORETTE ACOUSTICPLUS



0129 Curacao Petrol
NCS: 4040-B60G / LRV: 16,8



0130 Antique Green
NCS: 2020-G50Y / LRV: 45,5



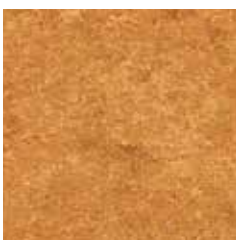
0022 Autumn Blue
NCS: 5010-R90B / LRV: 20,6



0132 Lime Green
NCS: 2050-G60Y / LRV: 38,1



0018 Lobster Red
NCS: 4040-R / LRV: 10,6



0073 Spicy Orange
NCS: 3040-Y50R / LRV: 24,7



0070 Rocky Brown
NCS: 2020-Y40R / LRV: 40,2



0040 Light Sahara
NCS: 1515-Y30R / LRV: 52,7



0164 Milk Coffee
NCS: 5010-Y50R / LRV: 18,9



0096 Midnight Grey
NCS: 8000-N / LRV: 7,3



0059 Plumb Grey
NCS: 7005-R50B / LRV: 11,3



0053 Ice Grey
NCS: 4000-N / LRV: 31,2



0166 Clay
NCS: 4005-Y20R / LRV: 28,4



0158 Tabac Grey
NCS: 6502-R / LRV: 14,8

Alle weiteren Farben können als Acoustic 15 dB Version hergestellt werden. Mindestbestellmenge: 1500 m², unter 1500 m² verwenden Sie die Korkmatt-Unterlage.
Alle weiteren Farben können als AcousticPlus 19 dB Version hergestellt werden. Mindestbestellmenge: 60 m²

COLORETTE ACOUSTICPLUS



0001 Banana Yellow
NCS: 2050-Y / LRV: 45,7



0170 Kumquat Orange
NCS: 1070-Y70R / LRV: 26,9



0110 Cadillac Pink
NCS: 2050-R30B / LRV: 23,9



0132 Spicy Green
NCS: 1060-G40Y / LRV: 44,1



0123 Poppy Blue
NCS: 1560-R90B / LRV: 21,9



0012 Light Beige
NCS: 3010-Y30R / LRV: 40,2



0059 Stone Grey
NCS: 5500-N / LRV: 22,2



0080 Elephant Grey
NCS: 6502-B / LRV: 13,5

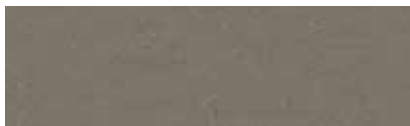


0004 Bluebird
NCS: 4040-R80B / LRV: 18,6

UNI WALTON ACOUSTICPLUS



0085 Warm Concrete Grey
NCS: 4005-Y20R / LRV: 35,7



0058 Clay Grey
NCS: 6005-Y20R / LRV: 15,8



0083 Architects Grey
NCS: 7500-N / LRV: 10,9



0095 Spring Blue
NCS: 3030-B / LRV: 29,1



0090 Olive
NCS: 5020-Y / LRV: 22,3



0010 Pompeji Red
NCS: 2070-Y90R / LRV: 14,1

LINO ART URBAN ACOUSTIC PLUS



0554 Concrete Grey
NCS: 5005-Y50R / LRV: 25,2



0560 Bold Grey
NCS: 6005-Y50R / LRV: 16,5



0553 Dark Concrete Grey
NCS: 6005-Y50R / LRV: 16,1



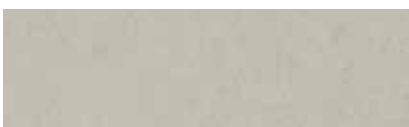
0564 Natural Stone
NCS: 1505-Y20R / LRV: 59,1



0558 Screed Grey
NCS: LRV: 5010-Y10R / 22,8



0561 Pitch Black
NCS: 8000-N / LRV: 7,1



0552 Silver Grey
NCS: 3005-G50Y / LRV: 41,8

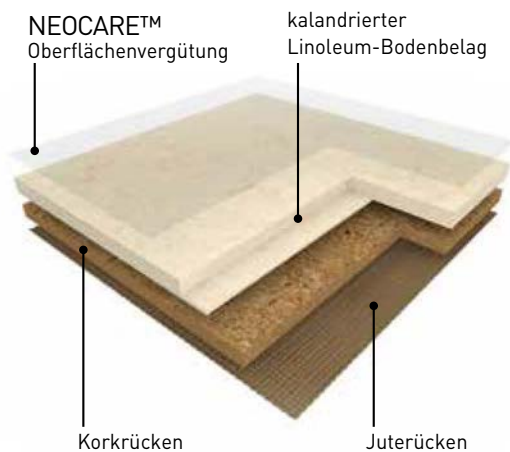
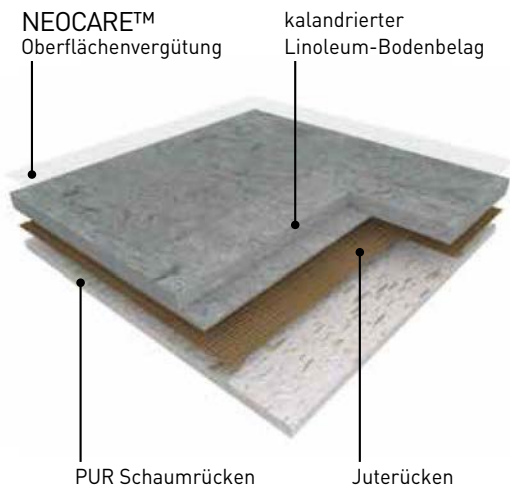


0555 Flashy Street Grey
NCS: 4005-Y20R / LRV: 32,1



0556 Mud Grey
NCS: 4010-Y30R / LRV: 33,7

DLW LINOLEUM ACOUSTIC neocare™



MARMORETTE ACOUSTIC PLUS ist ein kalandrierter Linoleum Akustik-Bodenbelag in Bahnen mit einer Breite von 2 m, der eine ausgezeichnete Verschleißfestigkeit für stark frequentierte Bereiche bietet.

Sein Gewicht beträgt 3500 g/m² in 4,0 mm Dicke.

Er verfügt über ein marmoriertes Design und zeichnet sich durch seine matte Oberfläche aus, besteht aus natürlichen, schnell erneuerbaren Rohstoffen (Leinöl, Holzmehl, Harz, Kork, Mineralien, Pigmente und Jute) und einem 1,5 mm dicken recycelten Schaumrücken, der eine Trittschalldämmung von bis zu 19 dB gewährleistet.

COLORETTE ACOUSTIC PLUS ist ein kalandrierter Linoleum Akustik-Bodenbelag in Bahnen mit einer Breite von 2 m, der eine ausgezeichnete Verschleißfestigkeit für stark frequentierte Bereiche bietet.

Sein Gewicht beträgt 3500 g/m² in 4,0 mm Dicke.

Er verfügt über ein gesprenkeltes Design und zeichnet sich durch seine matte Oberfläche aus, besteht aus natürlichen, schnell erneuerbaren Rohstoffen (Leinöl, Holzmehl, Harz, Kork, Mineralien, Pigmente und Jute), und einem 1,5 mm dicken recycelten Schaumrücken, der eine Trittschalldämmung von bis zu 19 dB gewährleistet.

UNI WALTON ACOUSTIC PLUS ist ein kalandrierter Linoleum Akustik-Bodenbelag in Bahnen mit einer Breite von 2 m, der eine ausgezeichnete Verschleißfestigkeit für stark frequentierte Bereiche bietet.

Sein Gewicht beträgt 3500 g/m² in 4,0 mm Dicke.

Er verfügt über ein gesprenkeltes Design und zeichnet sich durch seine matte Oberfläche aus, besteht aus natürlichen, schnell erneuerbaren Rohstoffen (Leinöl, Holzmehl, Harz, Kork, Mineralien, Pigmente und Jute), und einem 1,5 mm dicken recycelten Schaumrücken, der eine Trittschalldämmung von bis zu 19 dB gewährleistet.

LINO ART URBAN ACOUSTIC PLUS ist ein kalandrierter Linoleum Akustik-Bodenbelag in Bahnen mit einer Breite von 2 m, der eine ausgezeichnete Verschleißfestigkeit für stark frequentierte Bereiche bietet.

Sein Gewicht beträgt 3500 g/m² in 4,0 mm Dicke.

Er verfügt über ein gesprenkeltes Design und zeichnet sich durch seine matte Oberfläche aus, besteht aus natürlichen, schnell erneuerbaren Rohstoffen (Leinöl, Holzmehl, Harz, Kork, Mineralien, Pigmente und Jute), und einem 1,5 mm dicken recycelten Schaumrücken, der eine Trittschalldämmung von bis zu 19 dB gewährleistet.



MARMORETTE ACOUSTIC ist ein kalandrierter Linoleum Akustik-Bodenbelag in Bahnen mit einer Breite von 2 m, der eine ausgezeichnete Verschleißfestigkeit für stark frequentierte Bereiche bietet.

Sein Gewicht beträgt 3900 g/m² in 4,0 mm Dicke.

Er verfügt über ein marmoriertes Design und zeichnet sich durch seine matte Oberfläche aus, besteht aus natürlichen, schnell erneuerbaren Rohstoffen (Leinöl, Holzmehl, Harz, Kork, Mineralien, Pigmente und Jute), und einem 2 mm dicken recycelten Korkrücken, der eine Trittschalldämmung von bis zu 15 dB gewährleistet.

ACOUSTIC LINOLEUM

Die Bodenbeläge sind werkseitig mit NEOCARE™ ausgestattet, eine speziell für Linoleum entwickelte lösemittelfreie, photopolymerisierte Oberflächenvergütung auf Acrylbasis, dreifach vernetzt mittels Laser UV-Technologie. DLW Linoleum mit NEOCARE™ ist extrem beständig und verschleißfest gegen Mikroverkratzungen, dank der hervorragenden chemischen Beständigkeit ist es besonders leicht zu reinigen. Selbst aggressiver Schmutz und Flecken wie zum Beispiel durch Bleichmittel, hydroalkoholische Lösungen und Betadine (Desinfektionsmittel), Eosin (Farbstoffe) oder Permanentmarker (Stifte) lassen sich leicht und einfach entfernen. Linoleumbeläge mit NEOCARE™ sind lebenslang einpflegefrei, können aber auf Kundenwunsch zusätzlich eingepflegt werden. Alle Farben können als Acoustic 15 dB Version hergestellt werden. Mindestbestellmenge: 1200 m², unter 1200 m² verwenden Sie die Korkment-Unterlage. Alle Farben können als Acoustic Plus 19 dB Version hergestellt werden. Mindestbestellmenge: 60 m²

Die Produkte gewährleisten eine einwandfreie Raumluftqualität (TVOC nach 28 Tagen (EN 16516) < 10 Mikrogramm/m³) und werden im Rahmen der Gesundheitskennzeichnung mit A+ mit dem bestmöglichen Ergebnis eingestuft. Sie sind nach Floorscore®, M1 und mit dem Blauen Engel zertifiziert.

Die Linoleum-Bodenbeläge sind 100 % recyclebar, bestehen zudem aus 25-40 % Recyclingmaterial, sind REACH-konform und haben die Brandschutzklassifizierung Cfl-s1. Der Bodenbelag wird auf besonders nachhaltige Weise in Deutschland entwickelt und hergestellt. Der Herstellungsprozess ist ISO 9001 (Qualität), ISO 14001 (Umwelt) und ISO 50001 (Energie) zertifiziert. Zudem ist DLW Linoleum Cradle to Cradle zertifiziert™ Bronze (Marmorette Acoustic Plus, Colorette Acoustic Plus) und Cradle to Cradle zertifiziert™ Silber (Marmorette Acoustic) und stellt seinen besonderen Beitrag zu einer positiven Ökobilanz unter Beweis. Die von einem externen Labor zertifizierte Umweltproduktdeklaration (EPD) weist zudem eine CO₂-Neutralität in den ersten Phasen des Lebenszyklus aus («Cradle to Gate»). Der Camouflage- (Arabesque, Marmorette) oder Uni-Schmelzdraht (Colorette, Uni Walton, Lino Art) sorgt für eine unsichtbare Verbindung der einzelnen Bahnen untereinander. Die Beläge sind antistatisch, antibakteriell nach ISO 22196 / JIS Z 2801 und antiviral nach ISO 21702.








KORKMENT: AKUSTISCHE KORKUNTERLAGE

2,0 mm Unterlage (Gewicht 1,2 kg/m²),
Trittschallverbesserung von 15 dB

Ref. R1020102

MARMORETTE ACOUSTICPLUS 19dB
 COLORETTE ACOUSTICPLUS 19dB
 UNI WALTON ACOUSTICPLUS 19dB
 LINO ART URBAN ACOUSTIC PLUS 19dB

MARMORETTE ACOUSTIC
 15dB

| BESCHREIBUNG | | | | |
|---|-----------------------------------|-------------------------------|--|--|
| Gesamtdicke | EN ISO 24346 | mm | 4,0 | 4,0 |
| Unterschicht | - | - | Schaumrücken | Korkrücken und Jutegewebe |
| Dicke der Unterschicht | EN ISO 24340 | mm | 1,5 | 2,0 |
| Gesamtgewicht | EN ISO 23997 | g/m ² | 3500 | 3900 |
| Rollenbreite | EN ISO 24341 | cm | 200 | 200 |
| Rollenlänge | EN ISO 24341 | m | 20-31**** | 20-31 |
| KLASSIFIZIERUNG | | | | |
| Norm/ Produktbeschreibung | - | - | EN 686 | EN 687 |
| Europäische Klassifizierung | EN ISO 10874 | Klasse | 23 / 33 / 41 | 23 / 33 / 41 |
| Brandverhalten | EN 13501-1 | Klasse | C _{fl} -s1* | C _{fl} -s1* |
| Rutschsicherheit | ASR A1.5 / DIN 51130 - BGR 181 | Klasse | R9 | R9 |
| Trittschallverbesserungsmaß | EN ISO 717-2 | dB | 19dB | 15dB |
| FUNKTION | | | | |
| Resteindruck (Spezifikation) | EN ISO 24343-1 | mm | ≤ 0,40 | ≤ 0,40 |
| Resteindruck (Messwert) | EN ISO 24343-1 | mm | ≤ 0,30 | ≤ 0,40 |
| Farbechtheit | EN ISO 105 - B02 | Stufe | 6 | 6 |
| Standortisolation | VDE 0100 | kOhm | > 200 | > 200 |
| Begehaufladung | EN 1815 | kV | < 2,0 | < 2,0 |
| Stuhlleneignung (Type W) | ISO 4918 | - | OK | OK |
| Wärmedurchlasswiderstand | EN 12667 | m ² K/W | 0,044 | 0,04 |
| Wärmeleitfähigkeit | EN ISO 10456 | W/(mK) | 0,0937 | 0,17 |
| Oberflächenvergütung | - | - | Neocare™ | Neocare™ |
| Verhalten gegenüber Chemikalien | EN ISO 26987 | - | sehr gute Beständigkeit** | |
| Antibakterielle Aktivität (E.coli - S.aureus - MRSA)*** | EN ISO 22196 (JIS Z 2801) | - | > 99 % wachstumshemmend nach 24 Std. | > 99 % wachstumshemmend nach 24 Std. |
| Antivirale Aktivität (Humanes Coronavirus)*** | ISO 21702 | - | > 98,65 % Viruzide Aktivität nach 5 Std. | > 98,65 % Viruzide Aktivität nach 5 Std. |
| RAUMLUFTQUALITÄT | | | | |
| TVOC (28 Tage) | EN 16516 | Mikrogramm/ m ³ | < 10 | < 10 |
| KREISLAUFWIRTSCHAFT | | | | |
| Zertifizierung | Cradle to Cradle | - | Bronze | Silber |
| CE-KENNZEICHNUNG | | | | |
|  | EN 14041: 2004 AC: 2006 | - |     | |

* Verklebt gemäß Zertifikat.

**Beständig gegenüber nicht färbenden alkoholhaltigen Handdesinfektionsmitteln, Haushaltschemikalien und verdünnten Säuren und Laugen bei kurzzeitiger Einwirkung

*** Die Umsetzung einer effektiven Reinigungsmethode ist der beste Schutz gegen Infektionen.

**** Abmessung der Rolle 1,96m x 18-29 lfm für SRP (Single Roll Production)

DOP-Nummern erhalten Sie bei Ihrer lokalen Niederlassung.



Je nach Lichteinwirkung kann sich die Produktfarbe durch den natürlichen Oxidationsprozess von Linoleum verändern. Wir empfehlen, die Muster mehrere Stunden dem direkten Sonnenlicht auszusetzen, um eine definitive Farbauswahl zu treffen. Dieser Vorgang ist reversibel.



DLW LINOLEUM TECHNIC

Linodur
0020 Spring Blue

LINODUR



4,0 mm



HOHE MECHANISCHE BEANSPRUCHUNG



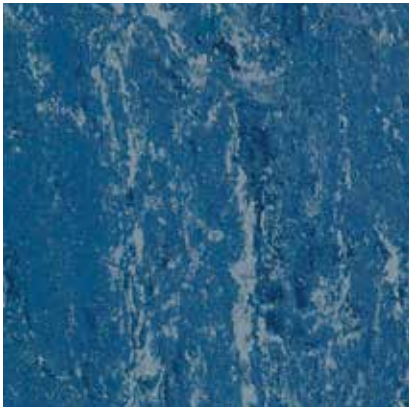
0056 Marble Grey
NCS: 3502-Y / LRV: 36,0



0020 Spring Blue
NCS: 3020-B / LRV: 21,0



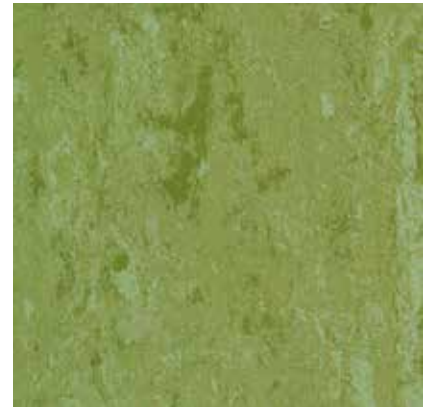
0081 Sporty Black
NCS: 8500-N / LRV: 6,0



0024 Speckled Blue
NCS: 4040-R80B / LRV: 14,0



0072 Peach Orange
NCS: 2060-Y40R / LRV: 30,0



0011 Avocado Green
NCS: 2050-G30Y / LRV: 29,0

MARMORETTE LCH



neocare™

2,5 mm



$10^6 \leq R \leq 10^8$

ABLEITFÄHIGES LINOLEUM



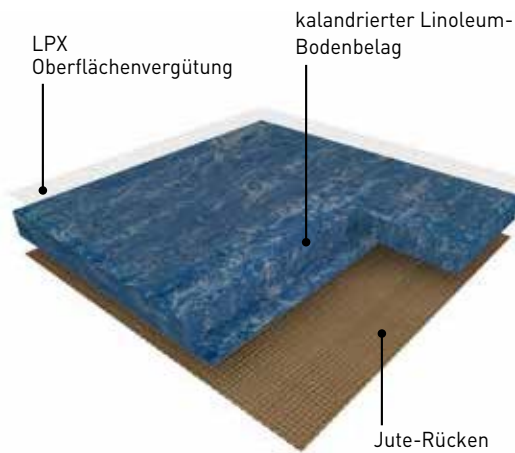
0023 Dusty Blue
NCS: 4010-R90B / LRV: 30,0



0055 Ash Grey
NCS: 3502-B / LRV: 39,0

LINODUR

HOHE MECHANISCHE BEANSPRUCHUNG



LINODUR ist ein kalandrierter Linoleum-Kompaktbodenbelag in Bahnen mit einer Breite von 2 m, der eine ausgezeichnete Verschleißfestigkeit für stark mechanisch frequentierte Bereiche bietet und wurde entwickelt, um einer dynamischen Belastung von 30 kg/cm² standzuhalten.

Sein Gewicht beträgt 4700 g/m² in 4,0 mm Dicke

Er verfügt über ein moiriertes Design und besteht zu 98 % aus natürlichen Rohstoffen (Leinöl, Holzmehl, Harz, Kork, Mineralien, Pigmente und Jute), von denen 76 % schnell nachwachsend sind.

Die LPX-Oberflächenvergütung garantiert eine ausgezeichnete Beständigkeit sowie eine einfache Reinigung und Pflege.

Der Camouflage-Schmelzdraht sorgt für eine unsichtbare Verbindung der einzelnen Bahnen untereinander.

Das Produkt ist antistatisch und antibakteriell nach ISO 22196 / JIS Z 2801.

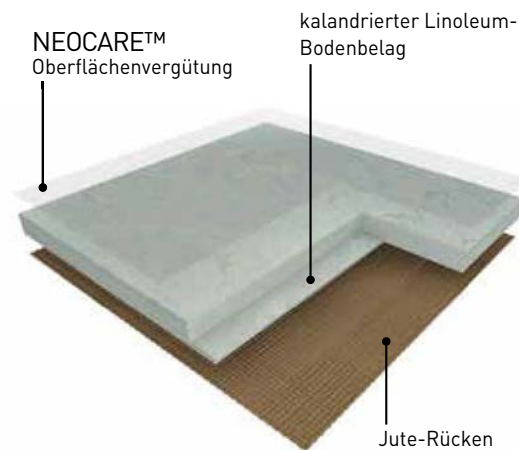
Der Bodenbelag ist 100 % recyclebar, besteht aus mindestens 25 % Recyclingmaterial und bis zu 40 % Recyclingmaterial, wird zu 100 % kontrolliert, ist REACH-konform und hat die Brandschutzklasse Cfl-s1.

Dieses Produkt wird in einem Werk hergestellt, das nach ISO 9001 (Qualität), ISO 14001 (Umwelt) und ISO 50001 (Energie) zertifiziert ist.

Das Produkt profitiert auch von internationalen Zertifizierungen wie Floorscore® und Blauer Engel (Emissionen).

MARMORETTE LCH

ABLEITFÄHIGES LINOLEUM



MARMORETTE LCH ein kalandrierter ableitfähiger Linoleum-Kompaktbodenbelag in Bahnen mit einer Breite von 2 m, der eine ausgezeichnete Verschleißfestigkeit für stark frequentierte Bereiche bietet. Durchgangswiderstand ist $1 \times 10^6 < R < 1 \times 10^8 \Omega$.

Sein Gewicht beträgt 3000 g/m² in 2,5 mm Dicke.

Er verfügt über ein marmoriertes Design und besteht zu 98 % aus natürlichen Rohstoffen (Leinöl, Holzmehl, Harz, Kork, Mineralien, Pigmente und Jute), von denen 76% schnell nachwachsend sind.

Der Bodenbelag sind werkseitig mit **NEOCARE™** ausgestattet, eine speziell für Linoleum entwickelte lösemittelfreie, photopolymerisierte Oberflächenvergütung auf Acrylatbasis, dreifach vernetzt mittels Laser UV Technologie. DLW Linoleum mit Neocare ist extrem beständig und verschleißfest gegen Mikroverkratzungen, dank der hervorragenden chemischen Beständigkeit ist es besonders leicht zu reinigen. Selbst aggressiver Schmutz und Flecken wie zum Beispiel durch Bleichmittel, hydroalkoholische Lösungen und Betadine (Desinfektionsmittel), Eosin (Farbstoffe) oder Permanentmarker (Stifte) lässt sich leicht und einfach entfernen. Linoleumbeläge mit Neocare sind lebenslang einpflegefrei, können aber auf Kundenwunsch zusätzlich eingepflegt werden.

Der Bodenbelag ist 100 % recyclebar, besteht aus mindestens 25 % Recyclingmaterial und bis zu 40 % Recyclingmaterial, wird zu 100 % kontrolliert, ist REACH-konform und hat die Brandschutzklasse Cfl-s1.

Der Bodenbelag wird auf besonders nachhaltige Weise in Deutschland entwickelt und hergestellt. Der Herstellungsprozess ist ISO 9001 (Qualität), ISO 14001 (Umwelt) und ISO 50001 (Energie) zertifiziert. Zudem ist DLW Linoleum Cradle to Cradle zertifiziert™ Silber und stellt seinen besonderen Beitrag zu einer positiven Ökobilanz unter Beweis. Die von einem externen Labor zertifizierte Umweltproduktdeklaration (EPD) weist zudem eine CO₂-Neutralität in den ersten Phasen des Lebenszyklus aus («Cradle to Gate»).

Der passende Camouflage-Schmelzdraht sorgt für eine unsichtbare Verbindung der einzelnen Bahnen untereinander. Die Beläge sind antistatisch, antibakteriell nach ISO 22196 / JIS Z 2801 und antiviral nach ISO 21702.

BESCHREIBUNG

| | | | | |
|---------------|--------------|------------------|------------|------------|
| Gesamtdicke | EN ISO 24346 | mm | 4,0 | 2,5 |
| Unterschicht | - | - | Jutegewebe | Jutegewebe |
| Gesamtgewicht | EN ISO 23997 | g/m ² | 4700 | 3000 |
| Rollenbreite | EN ISO 24341 | cm | 200 | 200 |
| Rollenlänge | EN ISO 24341 | m | 20-31 | 20-31 |

KLASSIFIZIERUNG

| | | | | |
|-----------------------------|---------------------------------|--------|--------------|--------------|
| Norm/ Produktbeschreibung | - | - | EN ISO 24011 | EN ISO 24011 |
| Europäische Klassifizierung | EN ISO 10874 | Klasse | 23 / 34 / 43 | 23 / 34 / 43 |
| Brandverhalten | EN 13501-1 | Klasse | Cfl-s1* | Cfl-s1* |
| Rutschsicherheit | ASR A1.5/DIN 51130 - BGR 181 | Klasse | R9 | R9 |
| Rutschhemmung Barfußbereich | DIN 51097 | Klasse | A | - |
| Trittschallverbesserungsmaß | EN ISO 717-2 | dB | 6dB | 3dB |

FUNKTION

| | | | | |
|---|------------------------------|--------------------|---------------------------|---|
| Resteindruck (Spezifikation) | EN ISO 24343-1 | mm | ≤ 0,15 | ≤ 0,15 |
| Resteindruck (Messwert) | EN ISO 24343-1 | mm | ≤ 0,20 | ≤ 0,11 |
| Farbechtheit | EN ISO 105 - B02 | Stufe | 6 | 6 |
| Durchgangswiderstand | EN 1081 | Ohm | - | 10 ⁶ ≤ R ≤ 10 ⁹ |
| Standortisolation | VDE 0100 | kOhm | > 200 | > 100 |
| Begehaufladung | EN 1815 | kV | 2,0 | 2,0 |
| Stuhlrolleneignung (Type W) | ISO 4918 | - | OK | OK |
| Wärmedurchlasswiderstand | EN 12667 | m ² K/W | 0,023 | 0,015 |
| Wärmeleitfähigkeit | EN ISO 10456 | W/(mK) | 0,17 | 0,17 |
| Oberflächenvergütung | - | - | LPX | Neocare™ |
| Chemikalienbeständigkeit | EN ISO 26987 | Klasse | sehr gute Beständigkeit** | |
| Antibakterielle Aktivität [E. coli - S. aureus - MRSA] nach 24 Std*** | EN ISO 22196 (JIS Z 2801) | - | > 99,99% wachstumshemmend | > 99,99% wachstumshemmend |
| Antivirale Aktivität (Humanes Coronavirus)*** | ISO 21702 | - | - | > 98,65 % Viruzide Aktivität nach 5 Std. |

RAUMLUFTQUALITÄT

| | | | | |
|----------------|----------|-------------------------------|---|------|
| TVOC (28 Tage) | EN 16516 | Mikrogramm/ m ³ | - | < 10 |
|----------------|----------|-------------------------------|---|------|

CE-KENNZEICHNUNG

EN 14041: 2004
AC: 2006

-



* Verklebt gemäß Zertifikat.

**Beständig gegenüber nicht färbenden alkoholhaltigen Handdesinfektionsmitteln, Haushaltschemikalien und verdünnten Säuren und Laugen bei kurzzeitiger Einwirkung

*** Die Umsetzung einer effektiven Reinigungsmethode ist der beste Schutz gegen Infektionen.

DOP-Nummern erhalten Sie bei Ihrer lokalen Niederlassung.



Je nach Lichteinwirkung kann sich die Produktfarbe durch den natürlichen Oxidationsprozess von Linoleum verändern. Wir empfehlen, die Muster mehrere Stunden dem direkten Sonnenlicht auszusetzen, um eine definitive Farbauswahl zu treffen. Dieser Vorgang ist reversibel.

MEHR ALS NUR EIN BODENBELAG:

Für weitere Informationen besuchen Sie: gerflor.de



BODENSCHUTZ



REF.: 058X0001

KORKMENT: AKUSTISCHE KORKUNTERLAGE



REF.: R1020102

2mm

WAND & ZUBEHÖR



SAUBERLAUF

MDF SOCKELLEISTE

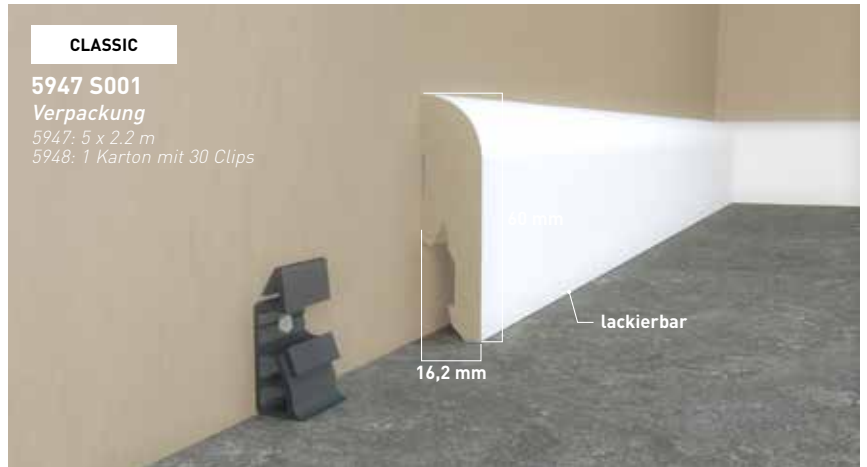
CLASSIC

5947 S001

Verpackung

5947: 5 x 2.2 m

5948: 1 Karton mit 30 Clips



Farbe: Weiß

HOHLKEHLPROFIL

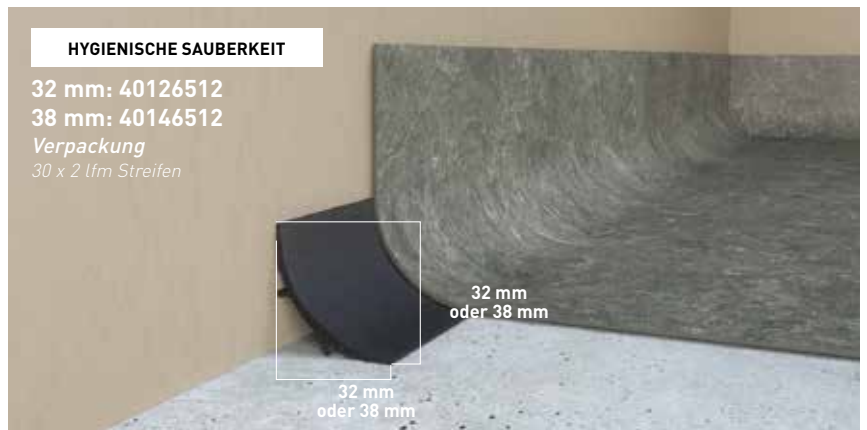
HYGIENISCHE SAUBERKEIT

32 mm: 40126512

38 mm: 40146512

Verpackung

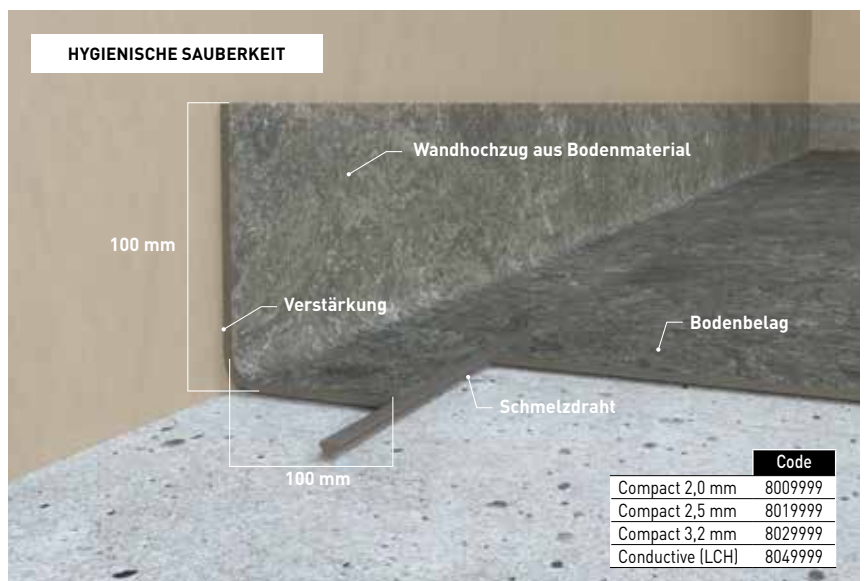
30 x 2 lfm Streifen



Farbe: 6512

WANDHOCHZUG

HYGIENISCHE SAUBERKEIT



| | Code |
|------------------|---------|
| Compact 2,0 mm | 8009999 |
| Compact 2,5 mm | 8019999 |
| Compact 3,2 mm | 8029999 |
| Conductive [LCH] | 8049999 |


SCHMELZDRAHT




Schmelzdrahtübersicht
unter: gerflor.de

REINIGUNG VON LINOLEUM-BÖDEN MIT NEOCARE™ OBERFLÄCHENSCHUTZ


Marmorette / Arabesque / Colorette
Uni Walton / Lino Art














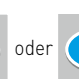
 **Feucht wischen**
Flexibler Wischmopp, vorzugsweise mit antistatischen und/oder vorimprägnierten Einweg-Wischtüchern

 **Manuelle Reinigung**
Einweg-Mikrofaser-Mopp oder -Wischtuch

 **Einscheibenmaschine**

 **Mechanische Reinigungsgeräte**

 **Maschinelle Reinigung – Pad**
3M (oder gleichwertige) farbige Pads

| | Verwendetes Gerät | Reinigungsprodukte | Reinigungsmethoden |
|--|--|--|---|
| Bauschlussreinigung Manuelle oder maschinelle Reinigung |     oder  wenn verschmutzt | Neutrales Reinigungsmittel oder Intensivreiniger | <ul style="list-style-type: none"> • Feucht wischen • Maschinelle Reinigung mit rotem Pad bei 160-200 U/min (mit Absaugung) |
| Tägliche Reinigung Manuelle Reinigung |   | Neutrales Reinigungsmittel/ Desinfizierendes Reinigungsmittel ⁽¹⁾ | <ul style="list-style-type: none"> • Feucht wischen • Manuelle Reinigung mit Wischmopp |
| oder | | | |
| Maschinelle Reinigung |    | Neutrales Reinigungsmittel | <ul style="list-style-type: none"> • Feucht wischen • Maschinelle Reinigung mit rotem Pad bei 160-200 U/min (mit Absaugung) |
| Reinigung Maschinelle Reinigung |    oder  | Intensivreiniger | <ul style="list-style-type: none"> • Feucht wischen • Maschinelle Reinigung mit rotem Pad bei 160-200 U/min (mit Absaugung) |

(1) In Bereichen, in denen eine Desinfektion unerlässlich ist (z. B. Operationssäle, Krankenhauszimmer usw.), abwechselnd neutrales Reinigungsmittel und aminfreies desinfizierendes Reinigungsmittel verwenden.

Diese Reinigungsanweisungen sind an den Publikumsverkehr und den Standort anzupassen.

Für die **manuelle Reinigung** und um die besten Ergebnisse in Bezug auf Hygiene und Optik zu erhalten, empfiehlt Gerflor **die Verwendung von neutralen Reinigungsmitteln und Intensivreiniger mit hoher Benetzungskraft** (vollständige Verteilung und Reinigung der gesamten Bodenfläche).



**Reinigungs- &
Pflegeanleitung finden
Sie unter**



Bei der Verlegung von DLW Bodenbelägen beachten Sie bitte die Gerflor DLW Verlegeanleitung und die geltenden Handelsnormen.

Ein effektives, regelmäßiges Reinigungs- und Pflegeprogramm ist für die Beibehaltung eines anspruchsvollen Erscheinungsbildes unerlässlich.

Gerflor DLW Bodenbeläge sollten nur als Bodenbeläge verwendet werden.

Hinweis: Gerflor DLW behält sich das Recht vor, technische Angaben ohne vorherige Ankündigung zu ändern. Die neuesten Versionen der technischen Angaben finden Sie auf unserer Website: www.gerflor.de.



Uni Walton
0100 Ocean Blue

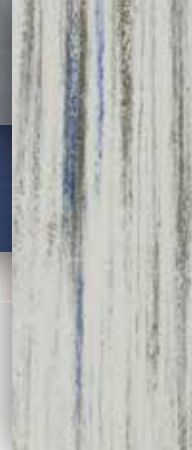
Lino Art Flow
0030 Rain



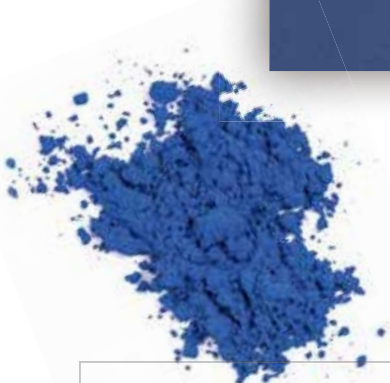
Lino Art Urban
0566 Shining Blue



Uni Walton
0100 Ocean Blue



Lino Art Flow
0030 Rain



Mix and match

Visualisieren Sie Ihr Projekt

interiordesigner.gerflor.de



Lino Art Urban
0555 Flashy Street Grey



Lino Art Flow
0024 Magma



Marmorette
0117 Mandarin Orange

ZUFRIEDENE KUNDEN SIND DIE BESTE EMPFEHLUNG



Universität Prag,
Tschechien



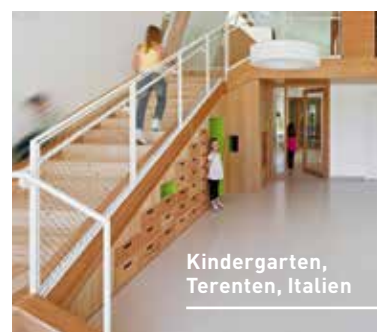
Onkologie-Zentrum,
Moskau, Russland



Nationalstadion,
Peking, China



Krankenhaus,
Glasgow,
Schottland



Kindergarten,
Terent, Italien



Sprachschule
Underhub,
Kiew, Ukraine



Bildungszentrum
El Chaparral,
Granada, Spanien

TESTIMONIAL:

“Nachdem ich das mit NEOCARE™ ausgestattete DLW Linoleum ausprobiert habe, würde ich es für Projekte im Gesundheitswesen auf jeden Fall empfehlen, da es unsere hohen Ansprüche an Reinigung und Hygiene erfüllt.”

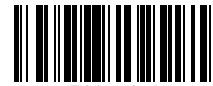
Anita Heidelberg, Leitung Reinigung und Desinfektion,
Krankenhaus Glostrup, Dänemark





 **LINOLEUM**

Creative by Nature



Z0045649

DLW Linoleum, Creative by Nature

Wir bei Gerflor glauben, dass Architektur die Kraft hat, das Leben der Menschen zu verbessern. Da die Natur unsere größte Inspirationsquelle ist, bietet DLW Linoleum speziell Architekten eine Kollektion von 159 Farben mit einem natürlichen Design, um die Kreativität und Nachhaltigkeit ihrer Projekte zu unterstützen.

DLW Linoleum wird seit 1882 in Deutschland hergestellt und ist „Cradle to Cradle“ zertifiziert. Es besteht zu 98 % aus organischen und mineralischen Rohstoffen wie Leinöl, Holz, Kalkstein, Jute und Harz. Das ist unser Beitrag, Menschen mit der Natur in Einklang zu bringen.

Mix and match COLLECTIONS

