

Sanierung in Rekordzeit

Supermarkt mit neuem Bodenbelag und Wandschutz von Gerflor ausgestattet

Das war eine echte Meisterleistung: In Freiburg-Stühlingen wurde innerhalb von nur 4 Wochen ein kompletter Edeka-Markt entkernt und rundum erneuert. Bei Bodengestaltung und Wandschutz setzte Inhaber Daniel Brand auf ästhetische und hochwertige Produkte von Gerflor. Diese tragen nun entscheidend zu einer modernen und verkaufsfördernden Einkaufsatmosphäre im gesamten Markt bei.

Dringender Modernisierungsbedarf

Da das Ladenbaukonzept und die Inneneinrichtung nicht mehr zeitgemäß waren, entschied sich Inhaber Daniel Brand zu einer umfassenden Modernisierung seines Edeka Marktes in Freiburg-Stühlingen. Im Zuge der Sanierungsplanung befassten sich die Verantwortlichen auch eingehend mit dem Fußbodenkonzept und definierten die wesentlichen Anforderungen. Daniel Brand erklärt: „Der Fußboden ist als Teil des Ladenbaukonzepts sehr wichtig, da der Kunde diesen beim Schieben des Einkaufswagens intensiv wahrnimmt und dieser durch die große Verkaufsfläche total im Vordergrund steht. Daher war uns eine ästhetisch anspruchsvolle Lösung wichtig, die sich harmonisch ins gesamte Erscheinungsbild integriert und zu Regalen, Kühlmöbeln und Farbkonzept passt.“ Auch sehr wichtig: Der neue Belag sollte schnell und zeitsparend zu verlegen sein, denn der über 1.000 m² große Markt musste in nur 3 Wochen komplett umgebaut werden. Über den hauseigenen Ladenbau-Experten wurde der Kontakt zu Bodenspezialist Gerflor hergestellt. Im Anschluss an die ersten Beratungen wurden Testflächen in vier unterschiedlichen Farben im Markt ausgelegt. Nach dem Live-Test unter Belastung von mehreren 1.000 Kunden am Tag sowie einer Kundenbefragung entschieden sich Daniel Brand und sein Team schließlich für den Gerflor Bodenbelag GTI MAX in einem pflegeleichten dunklen Dekor.

Komplett lose Verlegung ohne Klebstoff

Die großformatigen elastischen Bodenfliesen GTI Max boten sich gleich aus mehreren Gründen geradezu an. Oliver Stather, Gerflor Key Account Manager Supermarkt, erläutert: „Da die gesamte Bodenfläche innerhalb von nur 4 Tagen fertiggestellt werden sollte, war der GTI Max prädestiniert. Denn dieser lässt sich lose und ohne Klebstoff ausschließlich mit Hilfe eines Gummihammers verlegen – das spart viel Zeit. Durch das spezielle Schwalbenschwanzprofil fügen sich die Platten einfach zusammen, so dass im Handumdrehen eine homogene, geschliffene Oberfläche entsteht. Dank des gewählten dunklen Dekors der Sonderedition „Blackline“ ist der Belag zudem unempfindlich gegen Flecken und kaschiert den im Tagesgeschäft entstehenden Schmutz sehr gut.“ Ein weiterer Vorteil von GTI Max: Die geringe Materialstärke von nur 6 mm machte im gesamten Markt eine barrierefreie Lösung zwischen Sauberlauf und Markt möglich und auch die Kombination mit den im Bereich der Obstinseln eingesetzten Designbelägen „Creation 70 Clic“ ließ sich einfach realisieren. Die beiden Materialien wurden thermisch miteinander verschweißt – mit einer nur 5 mm starken Schweißfuge im Übergang.

Rutschhemmender und extrem belastbarer Boden

Nicht zuletzt erfüllt der GTI MAX auch in funktionaler Hinsicht alle Anforderungen. Der Belag ist rutschhemmend nach Klasse R10 sowie enorm belastbar und strapazierfähig. Die hohe Kundenfrequenz, das Befahren mit Elektro-Hubwagen oder das Beladen mit Europaletten ist daher problemlos möglich. Und: Der elastische Belag reduziert auch der Glasbruch im Markt nachhaltig. Sollte doch mal eine Fliese beschädigt werden, kann diese

einfach aus der Fläche herausgenommen und durch eine neue ersetzt werden – ohne Staub- und Lärmbelästigung.

Professionelle und ästhetische Wandgestaltung

Auch als es um die Gestaltung individueller Wandflächen im Frischebereich des Marktes ging, kam Gerflor ins Spiel – diesmal mit den hochwertigen SPM Wandschutzplatten. Die dekorativen Wandschutzplatten Deko Print verfügen über eine geschlossene und antibakterielle Oberfläche und sind daher im Vergleich zu einem Fliesenspiegel mit Fugen hygienisch einwandfrei zu reinigen. Die stoß- und kratzunempfindlichen Platten verfügen über ein Lebensmittelzertifikat und sind beständig gegen chemische Reinigungsmittel. Auch in puncto Individualisierung konnten die Wandschutzplatten überzeugen. Im Digitaldruckverfahren wurden die vom Kunden gewünschten Motiven aufgedruckt und so ein freundliches und einladendes Ambiente geschaffen. Die Montage war sehr einfach realisierbar, da Steckdosen und die Arbeitsbereiche passgenau ausgesägt werden können. Für den Rammschutz der Säulen und Stützen im Markt wurden die robusten SPM Wandverkleidungsplatten ebenfalls verbaut. Diese passen sich durch ihre thermische Verformbarkeit ideal an den Untergrund an und sind farblich genau auf die Innenarchitektur des Marktes abgestimmt. Eine ästhetische wie funktionale Lösung.

Begeisterte Kunden und Mitarbeiter

Daniel Brand: „Wir sind hochzufrieden mit dem Ergebnis der Wand- und Bodengestaltung. Unsere Kunden sind positiv überrascht, da es sich auf dem Boden sehr angenehm laufen lässt. Wir haben nur sehr geringe Geräusche – gerade, wenn man mit Einkaufswagen oder Rollwagen darüberfährt, hört man kaum etwas. Auch unsere Mitarbeiter sind begeistert, da es sich auf dem Boden viel angenehmer und rückenschonender arbeiten lässt.“

Projekttafel

Objekt:	Edeka Markt Freiburg-Stühlingen
Bauherr:	Edeka Markt Freiburg-Stühlingen
Bodenbelag:	1.000 m ² GTI MAX
Farbe:	Sonderedition „Blackline“
Lieferform:	Fliesen 63,5 x 63,5 cm

Übersicht GTI Max

GTX Max – ganz einfach mit dem Schwalbenschwanzprofil verlegen

- Keine Ruhe-/Ausfallzeiten – Bodenbelag sofort begehbar
- Großformatige Fliesen mit Profil
- Unempfindlich gegenüber Wasser und Reinigungsmitteln
- Wirtschaftlich durch einfache Reinigung
- Einzelne Fliesen leicht austauschbar
- Einfache Verlegung mit Gummihammer und ohne Klebstoff

Troisdorf, Februar 2020

Bildaufstellung im Anschluss

Weitere Informationen:

Gerflor Mipolam GmbH
Frank Selbeck
Mülheimer Straße 27
53840 Troisdorf
Email frank.selbeck@gerflor.com

Bildaufstellung



„Austausch Fliesen“

Einfache Reparatur: Beschädigte Fliesen lassen sich leicht aus der Fläche herausnehmen und 1:1 austauschen – ohne Staub und Dreck.



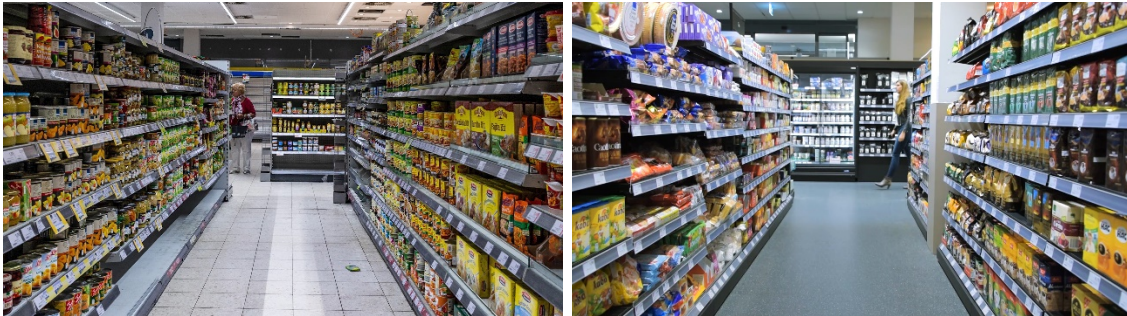
„Fahren mit EKW“

Der neue GTI MAX Bodenbelag ist enorm strapazierfähig und daher perfekt geeignet für die Verkaufsfläche mit hoher Belastung durch Einkaufswagen und Kunden.



„Einfache Verlegung“

Die Verlegung des GTI MAX erfolgt dank des Schwalbenschwanzprofils ganz einfach lose und mit einem Gummihammer – ohne Klebstoffeinsatz.



„Konservengang vorher / nachher“

Nach dem Umbau präsentiert sich der Fußboden im Vergleich zum bisherigen Keramikfliesen-Belag deutlich ansprechender, wärmer und moderner.



„Brand lachend“

Marktinhaber Daniel Brand ist hochzufrieden mit dem neuen Fußboden- und Wandschutzkonzept von Gerflor.



„Freiburg-4137“

Die Wandgestaltung im Bereich der Frischetheken erfolgte mit ästhetischen Wandschutzplatten von Gerflor – aufgedruckt wurde ein individuelles Muster nach Wünschen des Kunden.