

Montageanleitung

SRV - Schall- und Rauchschutzvorsatz für WD90 Kabelboxen



Besuchen Sie unseren YouTube-Kanal
„wichmannbrandschutz“



Wandeinbau

Einbaubedingungen: siehe technisches Datenblatt

Verpackungsinhalt: » 1 Schall- und Rauchschutzvorsatz

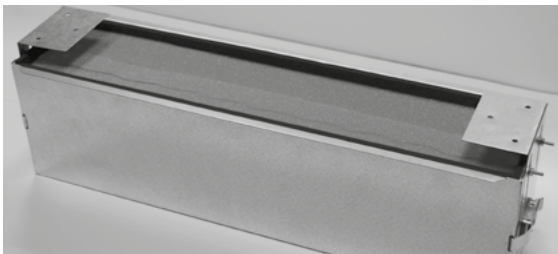
Benötigte Hilfsmittel: » Schraubendreher
» Befestigungsschrauben, passend zur Wand

SRVs können bei bereits verlegten Kabeln oder vor der Kabelinstallation eingebaut werden.

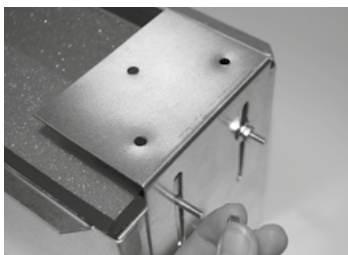


Die Belegung des SRV entspricht der Belegung der bereits installierten WD90 - Kabelbox.

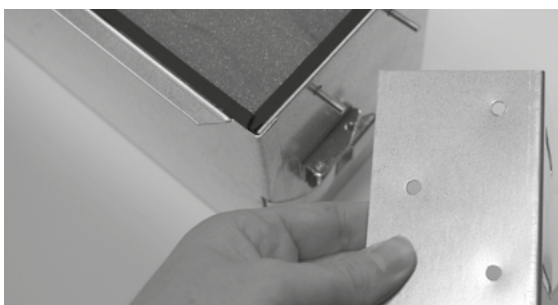
Einbau



1. Die werkseitig angebrachten Montagewinkel am SRV abschrauben und umgedreht wieder befestigen.

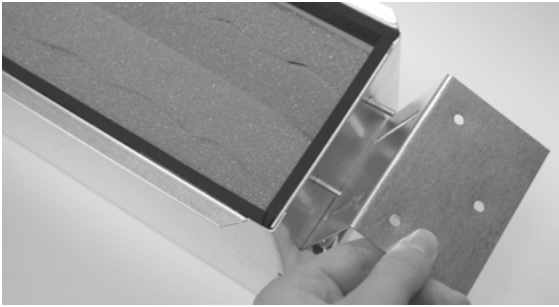


2. Dazu die Befestigungsschrauben lösen.

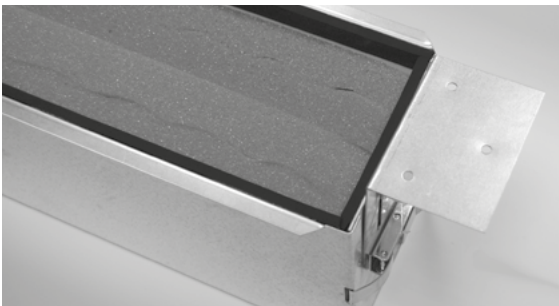


3a. Den Winkel wie in der Abbildung gezeigt herumdrehen...

Einbau



3b. ...und mit Hilfe der Befestigungsschrauben wieder am SRV anbringen.



4. Der Abstand des SRV zur Wand kann aufgrund der Schraubschlitze variiert und der bereits installierten Kabelbox angepasst werden.



5. Fertig montierte Haltewinkel an beiden Seiten des SRV.



6. Anschließend den SRV um die bereits installierten Kabel und um die Kabelbox herum legen und an der Wand anschrauben.

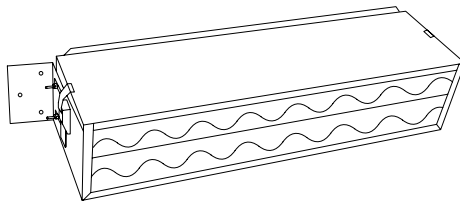
Der Deckel ist durch die Spannverschlüsse auf beiden Seiten leicht abnehmbar.



Fertig montierter SRV.

Technisches Datenblatt

SRV - Schall- und Rauchschutzvorsatz





WICHMANN

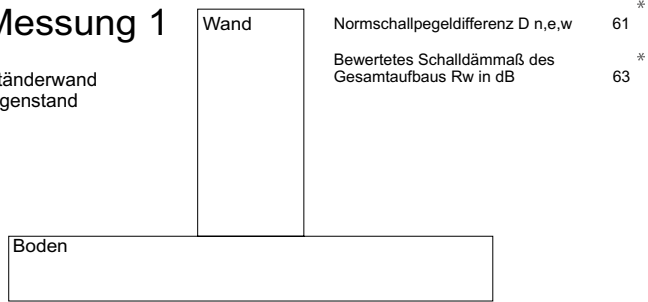
Brandschutzsysteme



Übersicht der schallgeprüften Versionen des SRV inkl. Schalldämmmaß:

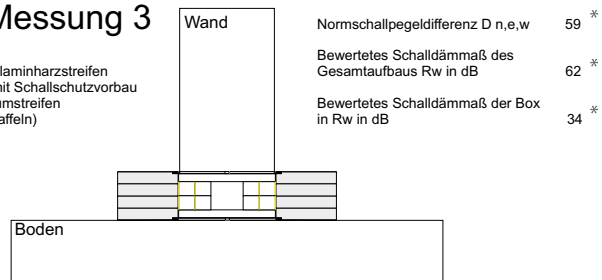
Messung 1

Gipskartonständerwand ohne Prüfgegenstand



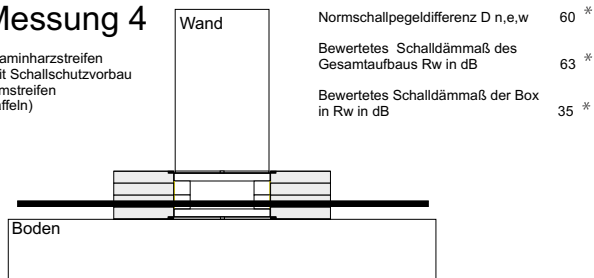
Messung 3

WD90, befüllt mit 8 Melaminharzstreifen (EasyFoam-Stopfen) mit Schallschutzvorbau mit jeweils 4 PU-Schaumstreifen (ineinanderliegende Waffeln)



Messung 4

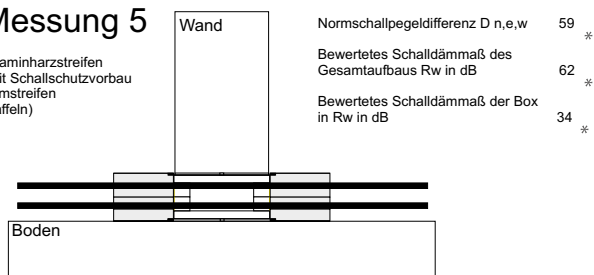
WD90, befüllt mit 4 Melaminharzstreifen (EasyFoam-Stopfen) mit Schallschutzvorbau mit jeweils 4 PU-Schaumstreifen (ineinanderliegende Waffeln) 50% Kabelbelegung



Übersicht der schallgeprüften Versionen des SRV inkl. Schalldämmmaß:

Messung 5

WD90, befüllt mit 4 Melaminharzstreifen (EasyFoam-Stopfen) mit Schallschutzvorbau mit jeweils 4 PU-Schaumstreifen (ineinanderliegende Waffeln) 100% Kabelbelegung



* der resultierende Schallschutz wird durch die Einbaubedingungen bestimmt.

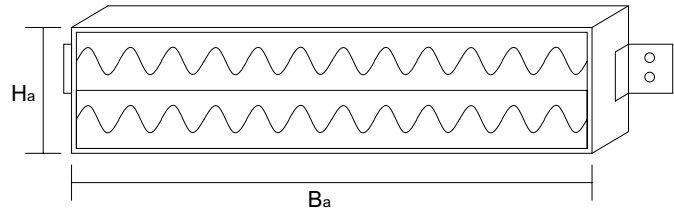
aBG WD90 - Kabelboxen, DIBt Berlin, Z-19.53-2517

Größenübersicht - Schall- und Rauchschutzvorsatz



$D_{n,e,w} = 59 \text{ dB}^*$

Die Baugrößen orientieren sich an den Außenmaßen der Kabelboxen, zu denen aufgrund der Abdichtung des SRV zum Schott jeweils noch ca. 10 mm hinzuaddiert werden muss.



Breite (B_A)	Bauhöhe(H_A)
	Maßangaben in mm (Die Bautiefe ist einheitlich 150 mm)
	110 mm
	Art.- Nr.:
	$H_i \times B_i$
120	SRV-110120 70 x 82
160	SRV-110160 70 x 122
180	SRV-110180 70 x 142
200	SRV-110200 70 x 162
240	SRV-110240 70 x 202
280	SRV-110280 70 x 242
335	SRV-110335 70 x 297
380	SRV-110380 70 x 342
435	SRV-110435 70 x 397
480	SRV-110480 70 x 442
535	SRV-110535 70 x 497
580	SRV-110580 70 x 542
640	SRV-110640 70 x 602

*der resultierende Schallschutz wird durch die Einbaubedingungen bestimmt.



Bautoleranzen sind bei der Planung mit zu berücksichtigen.