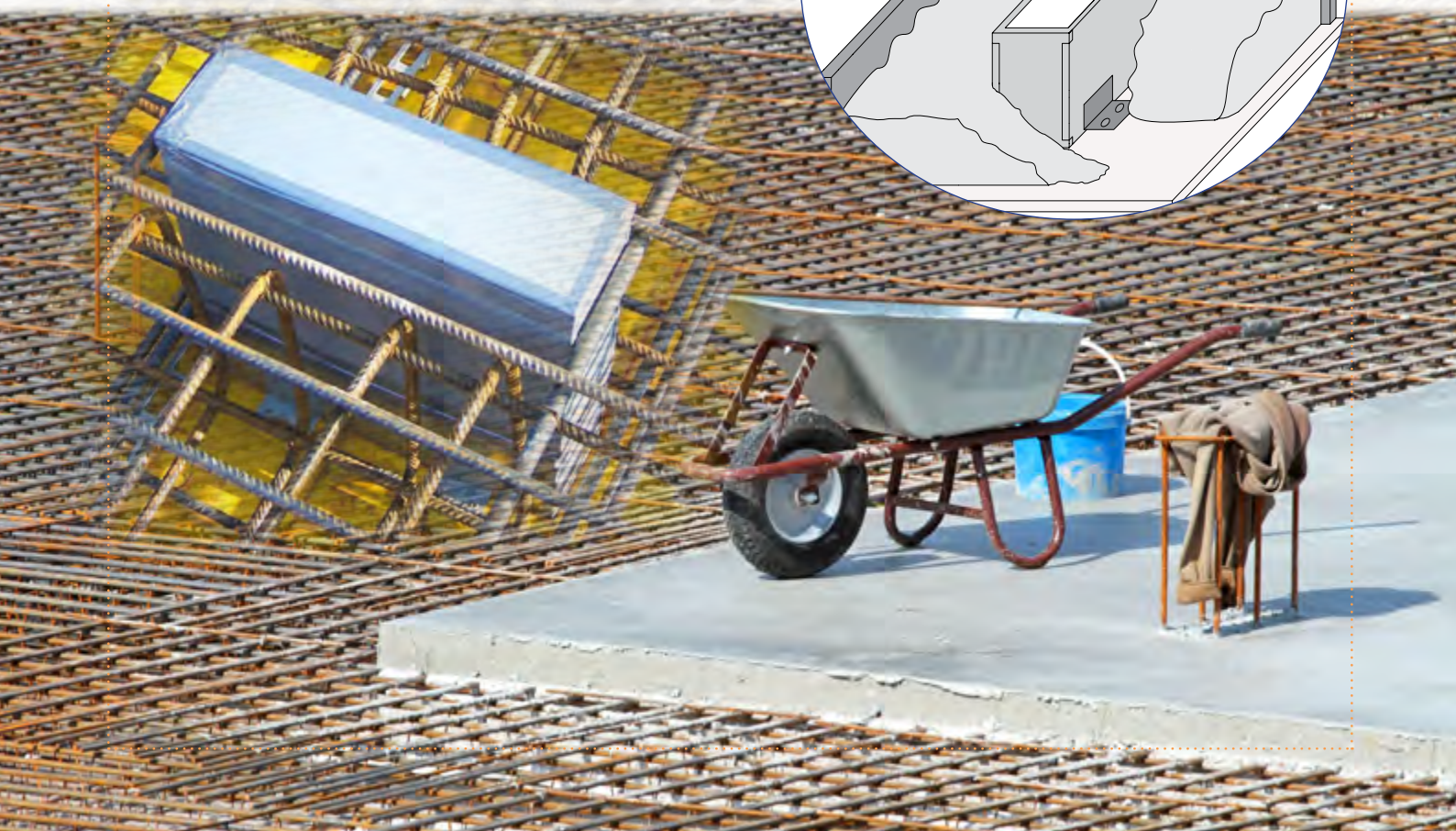
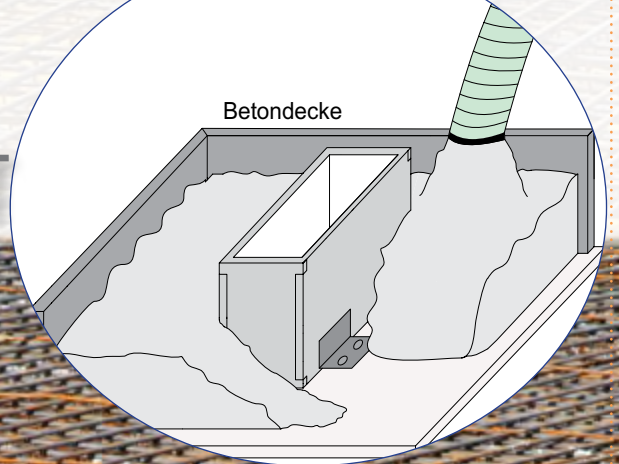


**WICHMANN**  
Brandschutz-Systeme

Brandabschottung  
**im Rohbau**  
mit der  
Wichmann Kabelbox BET



□ Genial einfach abschotten □





**WICHMANN**  
Brandschutz-Systeme

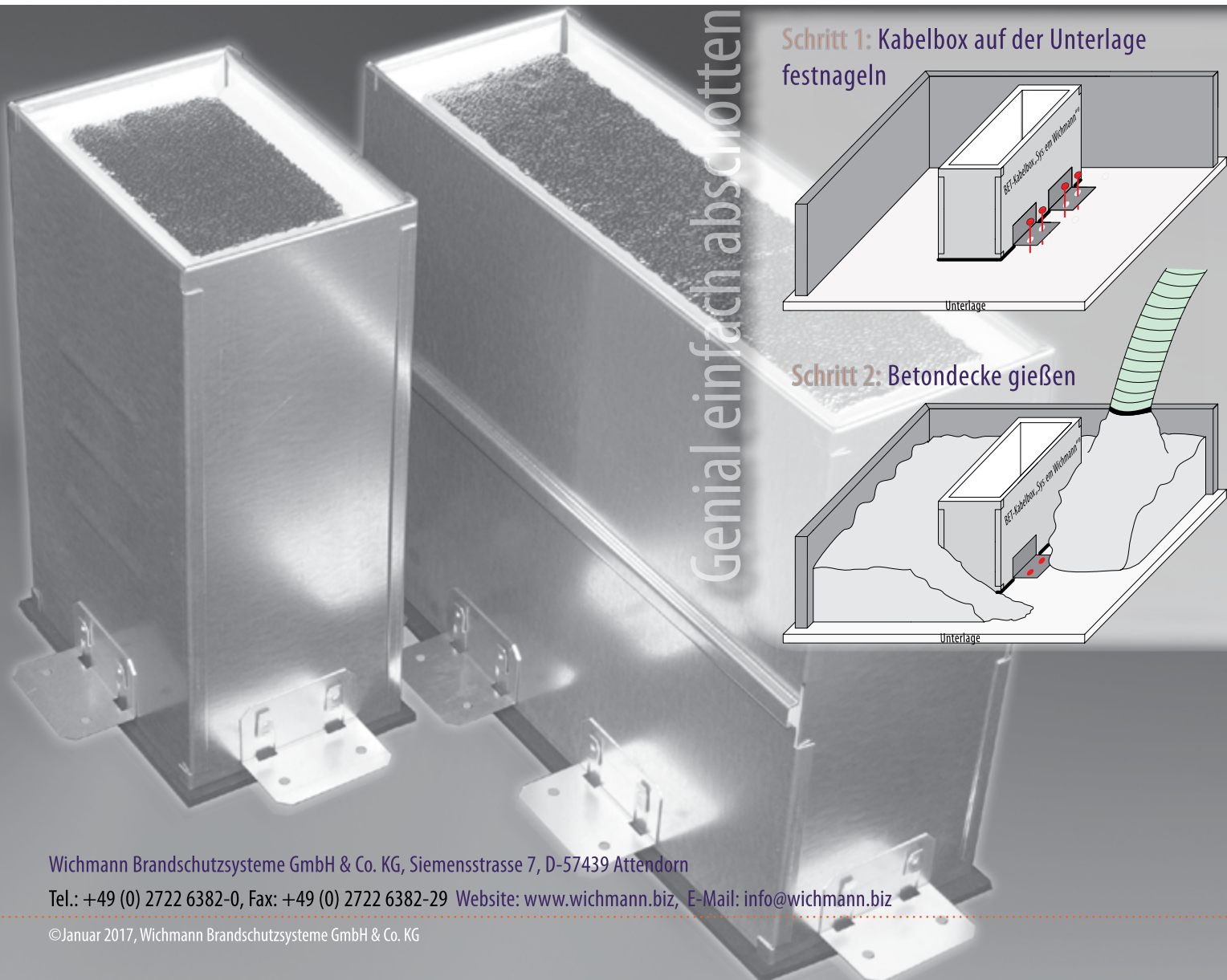
## Brandschutz aus einem Guss BET Kabelbox „System Wichmann“®

BET Kabelbox „System Wichmann“®

Im Normalfall werden für Durchführungen in Decken im Ortbeton Aussparungen vorgesehen, die man nach der Kabelinstallation mit Standardabschottungssystemen gegen Feuer abgeschottet. Dabei kommt es oft zu dem Problem, dass Kabel und Kunststoffleerrohre so verlegt werden, dass eine der Zulassungen entsprechende Abschottung im Nachhinein nicht mehr möglich ist. Auch werden aus Unwissenheit Systeme verwendet, die für den konkreten Fall (z.B. Leerrohre) keine Zulassung haben.

Mit der Wichmann Kabelbox-BET kann man sich viele einfacher machen. Sie wird auf der Schalung befestigt und in den Ortbeton eingegossen. Mit der zugelassenen BET-Kabelbox hat man auf diese Weise eine Abschottung und Aussparung in einem. Man spart das nachträgliche Abschotten und umgeht viele der üblichen Montageprobleme. Falsch- oder Überbelastungen sind nahezu ausgeschlossen, da die Boxen für alle Kabel, Kunststoffleerrohre und sogar für viele Hohlleiter und Bündelrohre zugelassen sind und der Innenraum zu 100% genutzt werden darf.

Der Brandschutz kann also von Bauunternehmen direkt mit eingebaut werden. Dadurch ergibt sich nicht nur ein deutliches Einsparpotential. Ein weiterer Vorteil ist, dass so schon in der Bauphase ein funktionierendes Abschottungssystem installiert ist, was im Ernstfall die Brandausbreitung verhindert.



Wichmann Brandschutzsysteme GmbH & Co. KG, Siemensstrasse 7, D-57439 Attendorn

Tel.: +49 (0) 2722 6382-0, Fax: +49 (0) 2722 6382-29 Website: [www.wichmann.biz](http://www.wichmann.biz), E-Mail: [info@wichmann.biz](mailto:info@wichmann.biz)

© Januar 2017, Wichmann Brandschutzsysteme GmbH & Co. KG