

Montageanleitung Akustikbox S

Wandebau



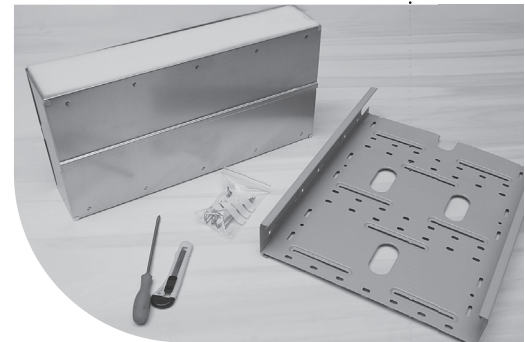
Wandeinbau

Einbaubedingungen: siehe technisches Datenblatt

Verpackungsinhalt:	<ul style="list-style-type: none"> » 1 Akustikbox S » 2 SoniFoam-Stopfen » 4 Halteklammern
Benötigte Hilfsmittel:	<ul style="list-style-type: none"> » Schraubendreher » Cutter-Messer » Ggf. kleiner Hammer » Silikon

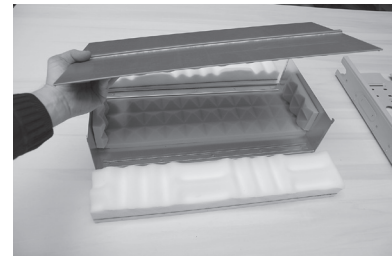
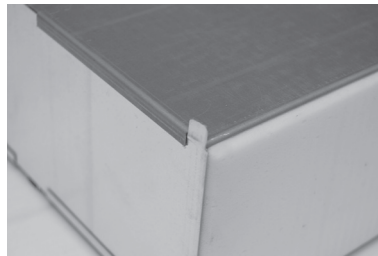
Für die Montage der Akustikbox S ergeben sich 2 Möglichkeiten:

- 1:** Soll die Box vor dem Aufstellen der Wand um eine bestehende Kabeltrasse herum installiert werden, muss mit Schritt 1 begonnen werden.
- 2:** Steht die Wand schon, kann die Box auch vor der Installation der Kabeltrasse in die Wand eingesetzt werden, so dass die Kabeltrasse und Kabel später durch die Box geschoben werden können. In diesem Fall kann direkt mit Schritt 5 begonnen werden.

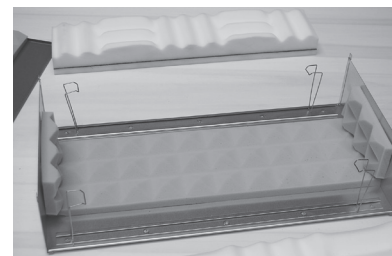
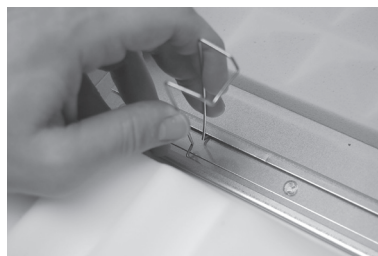
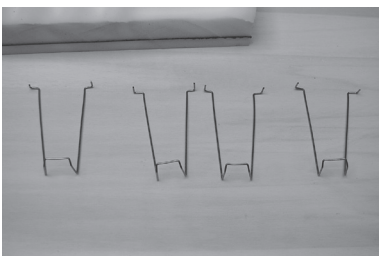


Einbau

- 1** Öffnen der Akustikbox
 - Damit die Box um eine schon installierte Kabeltrasse gelegt werden kann, müssen die 4 Ecklaschen nach oben gebogen werden. Das Oberteil kann dann abgenommen werden.

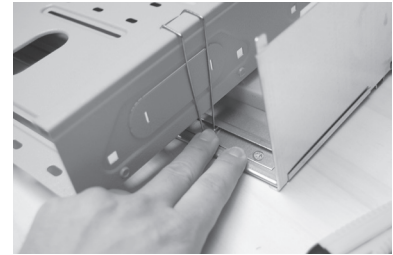
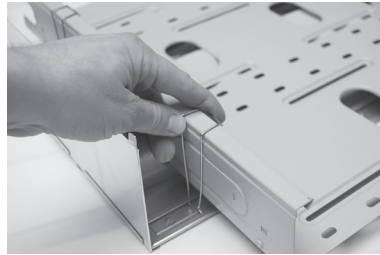
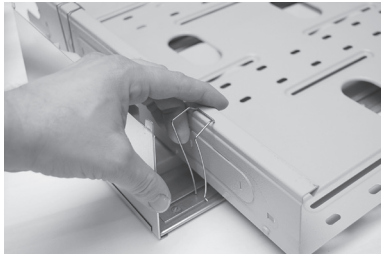


- 2** Einsetzen der Halteklammern
 - Jeder Box liegen 4 Halteklammern bei. Die Klammern sind in der Mitte zu einem Haken gebogen, der über die Kabeltrasse greift. Der untere Teil wird in die Schienen an den Stirnseiten der Box eingeklipst. Die Klammern können dann entsprechend der Breite der Kabeltrasse hin und her geschoben werden.

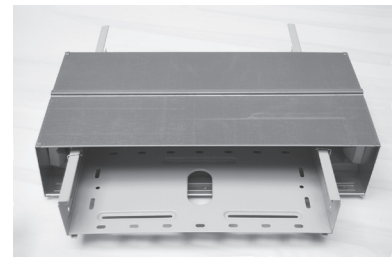


Einbau

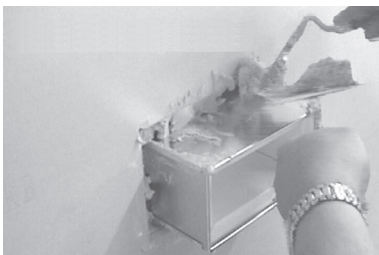
- 3.** An der Kabeltrasse befestigen
Die Klammern werden dann über die Kabeltrasse gelegt. Der untere Teil wird dann an die Trasse heran geschoben, bis die Klammer an der Trasse anliegt.



- 4.** Deckel aufsetzen
Nachdem die Kabel verlegt wurden, können die Deckel nun wieder aufgesetzt werden. Die zuvor hoch gebogenen Eckklaschen werden dann wieder umgebogen. Das kann einfach mit dem Daumen oder mit einem kleinen Gummihammer geschehen.



- 5.** Einmörteln in der Wand
Ähnlich wie bei unseren Kabelboxen (siehe Bild) werden auch die Akustikboxen mittig in der Wand oder Decke eingemörtelt oder eingepipst.

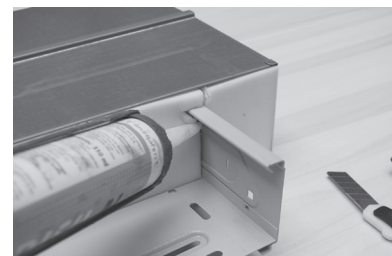


Einbau mit Gips und einer Kelle
am Beispiel einer Kabelbox

Einmörteln mit Hilfe einer
Mörtelspritze am Beispiel einer
UFK Kabelbox



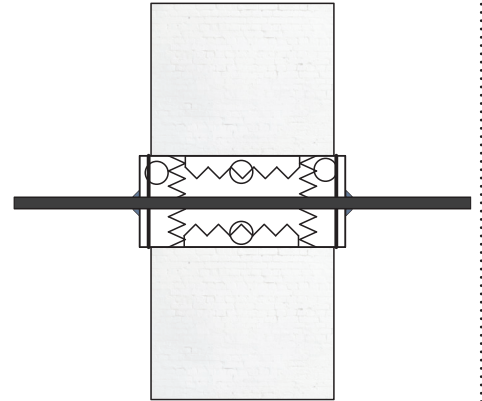
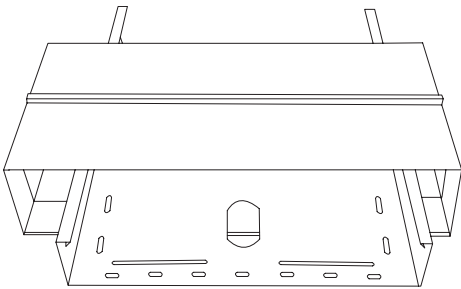
- 6.** Abdichtung
Zum Schluss werden die SoniFoam - Stopfen passend zur Kabeltrasse und den verlegten Kabeln ausgeschnitten und auf beiden Seiten der Box in die Restöffnung eingesetzt. Die flachen Seiten kommen dabei immer nach außen. Verbleibende Öffnungen werden dann mit Silikon dicht verschlossen.



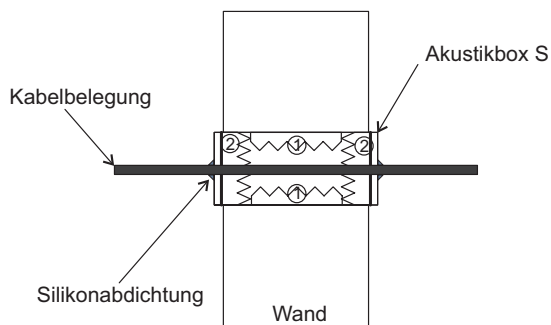
Bei Fragen zur Montage, Installation oder Nachinstallation können Sie sich telefonisch unter +49 2722 6382-0 oder info@wichmann.biz jederzeit an uns wenden.

Technisches Datenblatt

Akustikbox S



Ergebnisse einer Schallprüfung



Geprüft nach DIN EN 20140-10 und DIN EN ISO 140-3

Schalldämmwerte		
Belegung	Dn, e, w	Rw´
Leer	55*	34*
50 %	54*	33*

*der resultierende Schallschutz ist abhängig von den Einbaubedingungen

Größenübersicht - Akustikbox S



Die Innenmaße sind die Maße zwischen den jeweils gegenüberliegenden Tälern des Pyramidenschaumstoffs. Die Öffnung zwischen den gegenüberliegenden Pyramidenspitzen ist um ca. 23 mm kleiner. Da der Pyramidenschaumstoff flexibel ist, eignen sich die Akustikboxen jeweils für die nächstkleinere Kabeltrassengröße.

Eine Akustikbox mit dem Außenmaß 110 x 335 mm ist also für eine Kabeltrasse mit den Abmessungen 60 x 300 mm geeignet. Die Tiefe der Box ist einheitlich 270 mm.

Artikelnr.	Außenmaße (HBT)	Innenmaße (HBT)
ABS110280	110 x 280 x 270 mm	65 x 235 x 270 mm
ABS110335	110 x 335 x 270 mm	65 x 290 x 270 mm
ABS110435	110 x 435 x 270 mm	65 x 390 x 270 mm
ABS110535	110 x 535 x 270 mm	65 x 490 x 270 mm
ABS110640	110 x 640 x 270 mm	65 x 595 x 270 mm

Weitere Abmessungen sind auf Anfrage möglich

Bautoleranzen sind bei der Planung mit zu berücksichtigen.