

PRODUKTKATALOG 4/2023

BRANDSCHUTZ • SCHALLSCHUTZ • ZUBEHÖR

KABELBOXEN INSTAFIX® BKI



Inhaltsverzeichnis

Manche Dinge ändern sich nie	7
Die Wichmann Kabelbox®	8
Made in Germany	8
Einfache Montage	8
System Wichmann	8
Zwei Einbauvarianten	10
Die Kabelbox nachbelegen	11
Übersicht Einsatzbereiche Wichmann KABELBOXEN	12
WD90 Kabelbox rechteckig	16
WD90 Kabelbox rund	18
WD90 Kabelbox AWB	20
WD90 Kabelbox DB	22
W120 Kabelbox	24
BET Kabelbox	26
UFK Kabelbox	28
TW90/30 Faltbox	32
3S Box	34
EasyFoam Kabelbox rechteckig	36
EasyFoam Kabelbox rund	38
EFD90 Kabelbox	40
EasyFoam TW90/30 Faltbox	42
EasyFoam UFK Kabelbox	44
Wichmann Schallschutz	48
SoniFoam Kabelbox rechteckig	50
SoniFoam Kabelbox rund	52
Schall- und Rauchschutzvorsatz	54
Akustikbox S	56
Akustikbox E	58

Inhaltsverzeichnis

Zubehör	60
Distanzanker	60
Verlängerungen	60
EasyFoam Brandschutzmontageschaum B1	60
Abdeckhauben für die BET Kabelboxen	61
EasyFoam - Schaumplatten	61
SoniFoam - Schaumplatten	61
Silikatnadelmatten für UFK Kabelboxen „System Wichmann“®	61
Brandschutzkanal INSTAFIX® BKI	62
Unsere Referenzen	64
Kostenlos anfragen	65

Nachhaltig planen heißt Zukunft bauen



Dank umfassendem BIM Support planen Sie mit den Wichmann Brandschutzsystemen ab sofort die leistungsstärksten Gebäude der Bundesrepublik. Willkommen im Brandschutz der Zukunft.

“Nachhaltigkeit ist unsere Mission. Nachhaltigkeit ist ökologisch, in Konsequenz wirtschaftlicher und auf den Brandschutz bezogen vor allem sicherer.“

Georg Wichmann

Geschäftsführer Wichmann
Brandschutzsysteme GmbH & Co. KG



Manche Dinge ändern sich nie

HERAUSFORDERUNGEN SCHON

Die beste Nachricht gleich zu Beginn: Wir unterstützen ab sofort Building Information Modelling (BIM). Die softwarebasierte Prozessoptimierung ermöglicht einen koordinierten und synchronisierten Informationsaustausch zwischen allen Gewerken am Bau. Das schafft Transparenz bei jedem Prozessschritt und garantiert eine höhere Qualität bei der Planung, Ausführung und Bewirtschaftung von Gebäuden.

KEIN SPIELRAUM FÜR INTERPRETATIONEN

Traditionell erfolgt der Informationsaustausch zwischen den beteiligten Akteuren am Bau in Papierform. Optimal ist das nicht, denn allzu oft lässt diese Vorgehensweise Raum für Interpretationen durch das ausführende Personal. Missverständnisse und Fehler sind letztendlich unvermeidbar. Die Fol-

ge: Kosten steigen und Fristen können nicht länger eingehalten werden. Diese Probleme lassen sich vermeiden, wenn Informationen ausreichend abgestimmt werden. Das Building Information Modelling, kurz BIM, vernetzt die Gewerke über den gesamten Lebenszyklus eines Gebäudes hinweg. Dazu werden sämtliche Bauwerksdaten digital erfasst und in ein virtuelles Modell übertragen.



Diese Daten stehen jetzt kostenlos für unsere Wichmann Kabelboxen und unseren Instafix BKI Installationskanal zur Verfügung. Die somit geschaffene Transparenz verein-

facht die Kommunikation zwischen den Gewerken. Das beginnt bereits mit einer höheren Planungssicherheit in der Konzeptionsphase. Die Ausführung kann im Anschluss weniger fehleranfällig und in höherer Qualität erfolgen. Die Bewirtschaftung des Gebäudes lässt sich abschließend effizient und nachhaltig gestalten. Termine werden fristgerecht eingehalten und (Folge-)Kosten minimiert.

ALLE RESSOURCEN IM ÜBERBLICK

Alle relevanten BIM-Daten, sowie umfassende technische Informationen und Ausschreibungstexte für unseren Instafix BKI Installationskanal und unsere Wichmann Kabelboxen finden Sie ab sofort kostenlos und unverbindlich unter:

WWW.WICHMANN.BIZ



Die Wichmann Kabelbox®

EINFACH. SICHER. FÜR ALLE.

Made in Germany

SEIT 40 JAHREN

Vor vier Jahrzehnten entstand sie in der Werkstatt von Walter Wichmann. Ihre Handhabung ist bis heute unerreicht. Die Wichmann Kabelbox® ist das Brandschott, dem die Installateure in ganz Deutschland seit Generationen vertrauen.

Einfache Montage

GEGEN BRANDSCHUTZFRUST

Die Wichmann Kabelbox® wird Ihnen voll funktionsfähig angeliefert. Sie müssen die Kabelabschottung nicht erst auf der Baustelle mit systemgebundenen Baustoffen zusammensetzen. Kabel- oder Randabstände müssen nicht eingehalten werden. Beschichtungen und Bandagen sind je nach Einsatzort ebenso wenig notwendig wie Umwicklungen oder Aufleistungen. Verbauen Sie die Wichmann Kabelbox® flexibel zu jeder Phase des Projekts – auch nachträglich, wenn die Kabel bereits verlegt wurden.

System Wichmann

NACHHALTIGER BRANDSCHUTZ

Ganz gleich welche Strategie Sie mit Ihrem Projekt verfolgen, eine Wichmann Kabelbox® zahlt sich aus. Experten wissen: 70% der Lebenszykluskosten eines Gebäudes entfallen auf die Instandhaltung. Die Wichmann Kabelbox® passt sich Ihren individuellen Anforderungen an und kann jederzeit staub- und zerstörungsfrei nachbelegt werden. Mit Wichmann bauen Sie nachhaltig und sichern sich finanzielle Vorteile gegenüber herkömmlichen Abschottungssystemen.





WICHMANN'S

100%

**100% VOLLBELEGUNG
BEI NULLABSTAND**

**ÜBERBELEGUNG
AUSGESCHLOSSEN**

**JEDERZEIT STAUB- UND
ZERSTÖRUNGSFREI
NACHBELEGBAR**

**MONTAGE OHNE BRAND-
SCHUTTZERTIFIZIERUNG**

**KEINE SYSTEMGEBUNDENEN
BAUSTOFFE ERFORDERLICH**

Unsere Brandabschottungen können nicht überbelegt werden. Die vorhandene Öffnung in der Wichmann Kabelbox® stellt maximal 60 % der Rohbauöffnung dar. Profis wissen: Die Abschottung ist somit zu 100 % belegbar. So können Sie teure Montagefehler von vornherein ausschließen.

Die Montage einer Wichmann Kabelbox® erfolgt ohne Brandschutzzertifizierung und systemgebundene Baustoffe. Ihr größter Vorteil: Die nachhaltige Wichmann-Abschottung können Sie jederzeit staub- und zerstörungsfrei nachbelegen und instandsetzen. So sparen Sie Zeit und letztendlich bares Geld.

Zwei Einbauvarianten

IHRE WAHL

Beim klassischen Einbau mit handelsüblichen Baustoffen wird die Wichmann Kabelbox® von Ihnen in die Öffnung eingemörtelt oder eingegipst. Mit Wichmann EasyFoam bauen Sie die Brandabschottung bis zu 50% schneller ein. Das Anmischen von Baustoffen entfällt: Einfach einschäumen, abdichten, fertig.

KLASSISCHE MONTAGE



EASYFOAM MONTAGE



Die Kabelbox nachbelegen

SO EINFACH GEHT'S

Eine Wichmann Kabelbox® können Sie jederzeit spielend einfach nachbelegen: Dazu bringen Sie lediglich eine kleine Öffnung in die Rauchgasabdichtung der Abschottung ein. Anschließend ziehen Sie das Kabel durch diese Öffnung und dichten es mit handelsüblichem

Dichtstoff (z.B. Silikon oder Acryl) wieder ab. Die Brandabschottung selbst wird durch eine Nachinstallation nicht beeinträchtigt. Jedes Wichmann Güteschild für Brandabschottungen ist zusätzlich mit einigen Montagehinweisen zur Kabelnachinstallation versehen,

anhand derer ein Monteur die Abschottung sofort selbstständig instand setzen kann. Zusätzlich ist eine Telefonnummer angegeben, unter der wir bei Fragen und Problemen weitere Unterstützung anbieten.

Welcher Brandschutz ist der richtige für Ihr Projekt?

Eine kluge Planung spart Zeit und Geld.
Jetzt Potentiale erkennen und finanzielle Vorteile sichern.

KOSTENLOSE BERATUNG UNTER +49 2722 6382 0

Übersicht Einsatzbereiche Wichmann KABELB...



	WD90 rechteckig	WD90 rund	W120
Leichtbauwände	x	x	x
Massivwände	x	x	x
Massivdecken	x	x	
Einbau mit Mörtel, Beton, Gips	x	x	x
Einbau mit B1 Montageschaum			
Ortbeton (Deckeneinbau)			
Wandeinbau unterhalb von Massivdecken			
Deckeneinbau an Massivwänden			
Systembodenbereich	x	x	x
Holzwände	x ¹	x ¹	
Holzdecken	x ¹	x ¹	
Sandwichwände	x ¹	x ¹	
nachträglicher Einbau im Bestand	x	x	x
Kunststoffleerrohre bis Ø 63 mm	x	x	x
Kabel bis Ø 20 mm	x	x	x
Hohlleiter	x	x	
Kabel bis Ø 80 mm	x	x	x ⁶
100 % belegbar	x	x	x
Anschluss an Bodenkanäle			
Gleitender Deckenanschluss			
Durchführung von Kabeltrassen			
Für Kernlochbohrungen		x	
Einseitig bündiger Einbau	x ³	x ³	x ⁸
Feuerwiderstand	90 Minuten	90 Minuten	120 Minuten
Rauchgasabdichtung mit B1 Montageschaum	x	x	x
Rauchgasabdichtung bei einseitiger Zugänglichkeit	x	x	x
Schallschutz	x	x	x
Erhöhter Schallschutz			
1 auf Anfrage	2 bis Ø 32 mm	3 bei Wandstärken ab 18,5 cm und Deckenstärken ab 21 cm	



BET	SoniFoam	3S	TW 90 /30 FALTBOX	UFK
	X	X	X	X
	X	X	X	X
X	X	X		
X	X	X	X	X
X				
		X		
		X		
	X			X
	X ¹	X ¹	X ¹	X ¹
	X ¹	X ¹		
	X ¹		X ¹	
	X	X	X	X
X	X	X	X ²	X
X	X	X	X	X
X	X	X		X
X	X	X		X
X	X	X	X	X
				X
		X ¹		
X ³	X ³	X ³	X ⁵	X ³
90 Minuten	90 Minuten	90 Minuten	30/90 Minuten	90 Minuten
X	X	X	X	X
X	X	X	X	X
X	X	X		X
	X			

4 Decken ab 25 cm

5 Wände ab 12,5 cm bzw. 15 cm

6 Kabel > 21 mm Ø nur nebeneinander

7 in Verbindung mit WD90 Kabelbox

8 Wände ab 22,5 cm

Übersicht Einsatzbereiche Wichmann KABELB



	EasyFoam rechteckig	EasyFoam rund	EFD90
Leichtbauwände	x	x	
Massivwände	x	x	
Massivdecken			x
Einbau mit Mörtel, Beton, Gips	x	x	x
Einbau mit B1 Montageschaum	x	x	x
Ortbeton (Deckeneinbau)			
Wandeinbau unterhalb von Massivdecken			
Deckeneinbau an Massivwänden			
Systembodenbereich			
Holzwände	x ¹	x ¹	
Holzdecken	x ¹	x ¹	x ¹
Sandwichwände	x ¹	x ¹	
nachträglicher Einbau im Bestand	x	x	x
Kunststoffleerrohre bis Ø 63 mm	x	x	x
Kabel bis Ø 20 mm	x	x	x
Hohlleiter	x	x	x
Kabel bis Ø 80 mm	x	x	x
100 % belegbar	x	x	x
Anschluss an Bodenkanäle			
Gleitender Deckenanschluss			
Durchführung von Kabeltrassen			
Für Kernlochbohrungen		x	
Einseitig bündiger Einbau	x ³	x ³	x ⁴
Feuerwiderstand	90 Minuten	90 Minuten	90 Minuten
Rauchgasabdichtung mit B1 Montageschaum	x	x	x
Rauchgasabdichtung bei einseitiger Zugänglichkeit	x	x	x
Schallschutz			
Erhöhter Schallschutz			
1 auf Anfrage	2 bis Ø 32 mm	3 bei Wandstärken ab 18,5 cm	4 Decken ab 25 cm



EasyFoam TW90/30
FALTBOX

EasyFoam UFK

Akustikbox S

Akustikbox E

SRV

X	X	X	X	X
X	X	X	X	X
				X
X	X	X		
X	X			
	X			X
	X ¹	X	X	X
				X
	X ¹			X
X	X	X	X	X
X ²	X	X		
X	X	X	X	X
	X	X	X	X
	X	X	X	X
X	X			
	X			
		X		
X ⁵	X ³	X ³		
30/90 Minuten	90 Minuten	-	-	90 Minuten ⁷
X	X			
X	X			X
		X	X	X
		X	X	X

5 Wände ab 12,5 cm bzw. 15 cm

6 Kabel > 21 mm Ø nur nebeneinander

7 in Verbindung mit WD90 Kabelbox

WD90 Kabelbox rechteckig

S90 FÜR WAND UND DECKE

Einsatzbereiche der Wichmann Kabelbox® WD90 rechteckig

- » Leichte Trennwände ab 100 mm Dicke
- » Massive Wände aus Mauerwerk, Beton oder Porenbeton ab 100 mm Dicke
- » Betondecken, Stahlbetondecken oder Porenbetondecken ab 150 mm Dicke

Feuerwiderstand: S90 nach DIN 4102-9

Effektive Belegung: 100%

Abstände zwischen Leitungen innerhalb der Abschottung: NEIN

Gesamtleiterquerschnitt: UNBEGRENZT

Kabel: ALLE Mantelkabel bis Ø 80 mm

Kabelbündel: bis Ø 100 mm

Leerrohre: bis Ø 63 mm nach DIN EN 61386

Leerrohrbündelung: JA

Hohlleiter: bis 68 mm x 41 mm

Koaxialhohlleiter: bis Ø 60 mm

Bündelrohrsysteme: bis Ø 50 mm

Aderleitungen: bis Ø 24 mm

Beschichtungen, Beplankungen, Manschetten, Bandagen notwendig: NEIN

Abweichungen und Sonderlösungen: AUF ANFRAGE



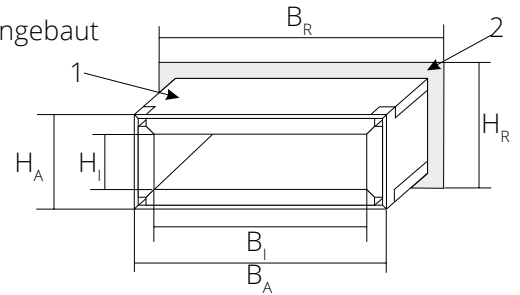
Größenübersicht - WD90 Kabelboxen rechteckig

***HINWEIS:** Die angegebenen Rohbaumaße sind Maße für einen praxisgerechten Einbau. Sie sind keine brandschutztechnische Notwendigkeit und können abweichen.



- 1: Kabelbox in einer Wand oder Decke eingebaut
- 2: Mörtel oder Gips

H_i : Höhe der belegbaren Öffnung (Innenmaß)
 H_A : Höhe der Kabelbox (Außenmaß)
 H_R : Höhe der Rohbauöffnung*
 B_i : Breite der belegbaren Öffnung (Innenmaß)
 B_A : Breite der Kabelbox (Außenmaß)
 B_R : Breite der Rohbauöffnung*



Breite (B_A)	Bauhöhe(H_A)									
	Maßangaben in mm (Die Bautiefe ist einheitlich 270 mm)									
	60 mm		80 mm		90 mm		100 mm		110 mm	
	Art.- Nr.:		Art.- Nr.:		Art.- Nr.:		Art.- Nr.:		Art.- Nr.:	
$H_i \times B_i$	HR x BR	$H_i \times B_i$	$H_R \times B_R$	$H_i \times B_i$	$H_R \times B_R$	$H_i \times B_i$	$H_R \times B_R$	$H_i \times B_i$	$H_R \times B_R$	
90	00060090		00080090		00090090					
	33 x 60	100 x 130	50 x 60	120 x 130	56 x 60	130 x 130				
120	00060120		00080120		00090120		00100120		00110120	
	33 x 90	100 x 160	50 x 90	120 x 160	56 x 90	130 x 160	64 x 82	140 x 160	70 x 82	150 x 160
160	00060160		00080160		00090160		00100160		00110160	
	33 x 130	100 x 200	50 x 130	120 x 200	56 x 130	130 x 200	64 x 122	140 x 200	70 x 122	150 x 200
180	00060180		00080180		00090180		00100180		00110180	
	33 x 150	100 x 220	50 x 150	120 x 220	56 x 150	130 x 220	64 x 142	140 x 220	70 x 142	150 x 220
200	00060200		00080200		00090200		00100200		00110200	
	33 x 170	100 x 240	50 x 170	120 x 240	56 x 170	130 x 240	64 x 162	140 x 240	70 x 162	150 x 240
240	00060240		00080240		00090240		00100240		00110240	
	33 x 210	100 x 280	50 x 210	120 x 280	56 x 210	130 x 280	64 x 202	140 x 280	70 x 202	150 x 280
280	00060280		00080280		00090280		00100280		00110280	
	33 x 250	100 x 320	50 x 250	120 x 320	56 x 250	130 x 320	64 x 242	140 x 320	70 x 242	150 x 320
335	00060335		00080335		00090335		00100335		00110335	
	33 x 305	100 x 375	50 x 305	120 x 375	56 x 305	130 x 375	64 x 297	140 x 375	70 x 297	150 x 375
380	00060380		00080380		00090380		00100380		00110380	
	33 x 350	100 x 420	50 x 350	120 x 420	56 x 350	130 x 420	64 x 342	140 x 420	70 x 342	150 x 420
435	00060435		00080435		00090435		00100435		00110435	
	33 x 405	100 x 475	50 x 405	120 x 475	56 x 405	130 x 475	64 x 397	140 x 475	70 x 397	150 x 475
480	00060480		00080480		00090480		00100480		00110480	
	33 x 450	100 x 520	50 x 450	120 x 520	56 x 450	130 x 520	64 x 442	140 x 520	70 x 442	150 x 520
535	00060535		00080535		00090535		00100535		00110535	
	33 x 505	100 x 575	50 x 505	120 x 575	56 x 505	130 x 575	64 x 497	140 x 575	70 x 497	150 x 575
580	00060580		00080580		00090580		00100580		00110580	
	33 x 550	100 x 620	50 x 550	120 x 620	56 x 550	130 x 620	64 x 542	140 x 620	70 x 542	150 x 620
640	00060640		00080640		00090640		00100640		00110640	
	33 x 610	100 x 680	50 x 610	120 x 680	56 x 610	130 x 680	64 x 602	140 x 680	70 x 602	150 x 680

Bautoleranzen sind bei der Planung mit zu berücksichtigen.

WD90 Kabelbox rund

S90 FÜR WAND UND DECKE

Einsatzbereiche der Wichmann Kabelbox® WD90 rund

- » Leichte Trennwände (Leichtbauwände) ab 100 mm Dicke
- » Massive Wände aus Mauerwerk, Beton und Porenbeton ab 100 mm Dicke
- » Betondecken, Stahlbetondecken und Porenbetondecken ab 150 mm Dicke

Feuerwiderstand: S90 nach DIN 4102-9

Effektive Belegung: 100%

Abstände zwischen Leitungen innerhalb der Abschottung: NEIN

Gesamtleiterquerschnitt: UNBEGRENZT

Kabel: ALLE Mantelkabel bis Ø 80 mm

Kabelbündel: bis Ø 100 mm

Leerrohre: bis Ø 63 mm nach DIN EN 61386

Leerrohrbündelung: JA

Hohlleiter: bis 68 mm x 41 mm

Koaxialhohlleiter: bis Ø 60 mm

Bündelrohrsysteme: bis Ø 50 mm

Aderleitungen: bis Ø 24 mm

Beschichtungen, Beplankungen, Manschetten, Bandagen notwendig: NEIN

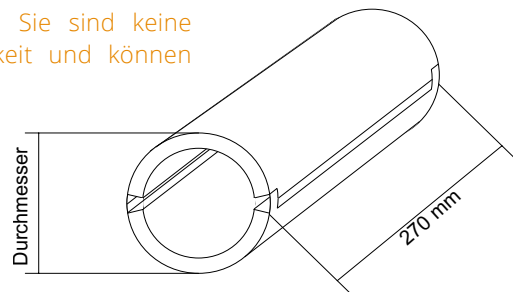
Abweichungen und Sonderlösungen: AUF ANFRAGE



Größenübersicht - WD90 Kabelboxen rund



*HINWEIS: Die angegebenen Rohbaumaße sind Maße für einen praxisgerechten Einbau. Sie sind keine brandschutztechnische Notwendigkeit und können abweichen.



Artikelnr.	Durchmesser (in mm)			
	innen	außen	Rohbauöffnung*	Öffnungsfläche
00R70	56	70	90	2463 mm ²
00R80	64	80	100	3217 mm ²
00R90	72	90	110	4072 mm ²
00R100	80	100	120	5027 mm ²
00R110	88	110	130	6082 mm ²
00R120	96	120	140	7238 mm ²
00R130	104	130	150	8495 mm ²
00R140	112	140	160	9852 mm ²
00R150	120	150	170	11310 mm ²
00R180	144	180	200	16286 mm ²
00R200	160	200	220	20106 mm ²
00R230	184	230	250	26590 mm ²
00R250	200	250	270	31416 mm ²

Bautoleranzen sind bei der Planung mit zu berücksichtigen.

WD90 Kabelbox AWB

Die witterungsbeständige Kabelbox für den Außeneinsatz

Wasserresistent. Temperaturbeständig. UV-stabil. Mit der allwetterbeständigen Kabelbox schotten Sie alle zugelassenen Kabel und Leitungsdurchführungen im Außenbereich

ab. Selbst starke Temperaturwechsel können unserer robusten WD90 Kabelbox - AWB nichts anhaben. Das macht sie zum perfekten Brandschott für den Außeneinsatz.

Robustes Brandschott mit bärenstarkem Materialmix

Rostfreies Gehäuse aus Edelstahl. Witterungsbeständige und UV-geschützte Brandschutzpakete.

Die Kabelbox bleibt damit sogar bei extremen Außentemperaturen von -20 bis +60°C voll

funktionsfähig. Eine spezieller Überzug schützt die Brandschutzpakete zusätzlich vor Witterungseinflüssen.

Einsatzbereiche der WD90 Kabelbox AWB

- » Leichte Trennwände (Leichtbauwände) ab 100 mm Dicke
- » Massive Wände aus Mauerwerk, Beton und Porenbeton ab 100 mm Dicke
- » Betondecken, Stahlbetondecken und Porenbetondecken ab 150 mm Dicke

Feuerwiderstand: S90 nach DIN 4102-9

Effektive Belegung: 100%

Abstände zwischen Leitungen innerhalb der Abschottung: NEIN

Gesamtleiterquerschnitt: UNBEGRENZT

Kabel: ALLE Mantelkabel bis Ø 80 mm

Kabelbündel: bis Ø 100 mm

Leerrohre: bis Ø 63 mm nach DIN EN 61386

Leerrohrbündelung: JA

Hohlleiter: bis 68 mm x 41 mm

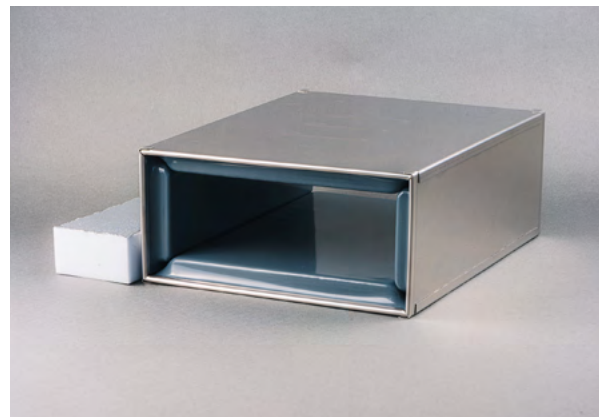
Koaxialhohlleiter: bis Ø 60 mm

Bündelrohrsysteme: bis Ø 50 mm

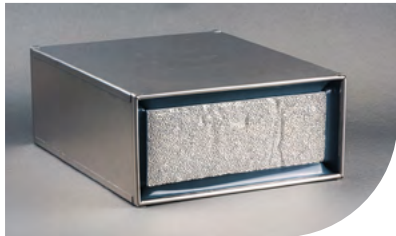
Aderleitungen: bis Ø 24 mm

Beschichtungen, Beplankungen, Manschetten, Bandagen notwendig: NEIN

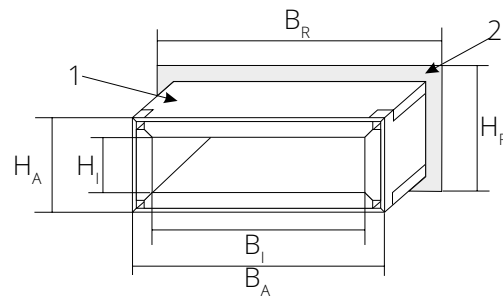
Abweichungen und Sonderlösungen: AUF ANFRAGE



Größenübersicht - WD90 Kabelboxen AWB



*HINWEIS: Die angegebenen Rohbaumaße sind Maße für einen praxisgerechten Einbau. Sie sind keine brandschutztechnische Notwendigkeit und können abweichen.



Maßangaben in mm
(Die Bautiefe ist einheitlich 270 mm)

Breite (B_A)	Bauhöhe(H_A)	
	110 mm	
	Art.- Nr.:	
	$H_I \times B_I$	$H_R \times B_R$
160	AWB110160	
	70 x 122	150 x 200
240	AWB110240	
	70 x 202	150 x 280
335	AWB110335	
	70 x 297	150 x 375
435	AWB110435	
	70 x 397	150 x 475
535	AWB110535	
	70 x 497	150 x 575

Weitere Größen auf Anfrage erhältlich

1: Kabelbox in einer Wand oder Decke eingebaut
2: Mörtel oder Gips

H_I : Höhe der belegbaren Öffnung (Innenmaß)
 H_A : Höhe der Kabelbox (Außenmaß)
 H_R : Höhe der Rohbauöffnung*
 B_I : Breite der belegbaren Öffnung (Innenmaß)
 B_A : Breite der Kabelbox (Außenmaß)
 B_R : Breite der Rohbauöffnung*

Bautoleranzen sind bei der Planung mit zu berücksichtigen.

WD90 Kabelbox DB

Die mehrfach druckbeständige Kabelbox

Die WD90 Kabelbox - DB widersteht selbst stoßartigen Überdrücken: Selbst bis zu 500 mbar kurzzeitiger Überdruck beeinträchtigen die Funktionalität des Brandschotts nicht.

Die Kabelbox kann sogar dauerhaft mit einem Überdruck von bis zu 100 mbar beaufschlagt werden. 90 Minuten Feuerwiderstand für Wand und Decke sind dabei stets garantiert.

Brandschott mit werksseitiger Abdichtung

Die Druckbeständigkeit der Kabelbox ist maßgeblich abhängig von der Abdichtung der Abschottung. Wir unterstützen werksseitig mit einer vorgefertigten Abdichtung im Inneren der

Abschottung. Dadurch kann die WD90 - Kabelbox DB kurzzeitig und auch dauerhaft enormen Überdrücken standhalten - beispielsweise beim Auslösen von Löschanlagen.

Einsatzbereiche der WD90 Kabelbox DB

- » Leichte Trennwände (Leichtbauwände) ab 100 mm Dicke
- » Massive Wände aus Mauerwerk, Beton und Porenbeton ab 100 mm Dicke
- » Betondecken, Stahlbetondecken und Porenbetondecken ab 150 mm Dicke

Feuerwiderstand: S90 nach DIN 4102-9

Effektive Belegung: 100%

Abstände zwischen Leitungen innerhalb der Abschottung: NEIN

Gesamtleiterquerschnitt: UNBEGRENZT

Kabel: ALLE Mantelkabel bis Ø 80 mm

Kabelbündel: bis Ø 100 mm

Leerrohre: bis Ø 63 mm nach DIN EN 61386

Leerrohrbündelung: JA

Hohlleiter: bis 68 mm x 41 mm

Koaxialhohlleiter: bis Ø 60 mm

Bündelrohrsysteme: bis Ø 50 mm

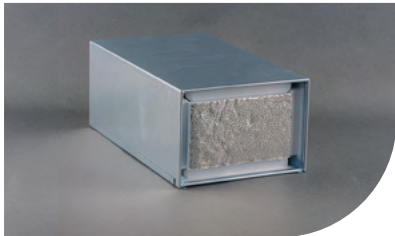
Aderleitungen: bis Ø 24 mm

Beschichtungen, Beplankungen, Manschetten, Bandagen notwendig: NEIN

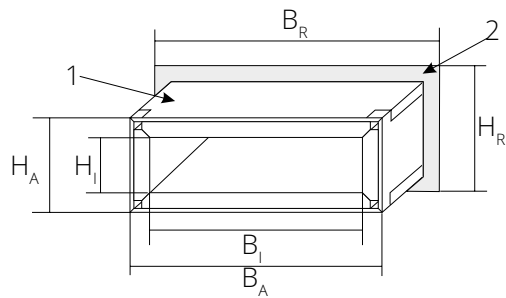
Abweichungen und Sonderlösungen: AUF ANFRAGE



Größenübersicht - WD90 Kabelboxen DB



*HINWEIS: Die angegebenen Rohbaumaße sind Maße für einen praxisgerechten Einbau. Sie sind keine brandschutztechnische Notwendigkeit und können abweichen.



Maßangaben in mm
(Die Bautiefe ist einheitlich 270 mm)

Breite (B_A)	Bauhöhe(H_A)	
	110 mm	
	Art.- Nr.:	
	$H_I \times B_I$	$H_R \times B_R$
160	DB110160	
	70 x 122	150 x 200
240	DB110240	
	70 x 202	150 x 280
335	DB110335	
	70 x 297	150 x 375
435	DB110435	
	70 x 397	150 x 475
535	DB110535	
	70 x 497	150 x 575

Weitere Größen auf Anfrage erhältlich

1: Kabelbox in einer Wand oder Decke eingebaut
2: Mörtel oder Gips

H_I : Höhe der belegbaren Öffnung (Innenmaß)
 H_A : Höhe der Kabelbox (Außenmaß)
 H_R : Höhe der Rohbauöffnung*
 B_I : Breite der belegbaren Öffnung (Innenmaß)
 B_A : Breite der Kabelbox (Außenmaß)
 B_R : Breite der Rohbauöffnung*

Bautoleranzen sind bei der Planung mit zu berücksichtigen.

W120 Kabelbox

120 MINUTEN FEUERWIDERSTAND - HOCHFEUERBESTÄNDIG FÜR WÄNDE

Einsatzbereiche der Wichmann Kabelbox® W120

- » Massive Wände aus Mauerwerk, Beton und Porenbeton ab 100 mm Dicke
- » Leichtbauwände ab 100 mm Dicke

Feuerwiderstand: S120 nach DIN 4102-9

Effektive Belegung: 100%

Abstände zwischen Leitungen innerhalb der Abschottung: NEIN

Gesamtleiterquerschnitt: UNBEGRENZT

Kabel: ALLE Mantelkabel bis Ø 80 mm

Kabelbündel: bis Ø 100 mm

Leerrohre: bis Ø 63 mm nach DIN EN 61386

Leerrohrbündelung: JA

Beschichtungen, Beplankungen, Manschetten, Bandagen notwendig: NEIN

Abweichungen und Sonderlösungen: AUF ANFRAGE



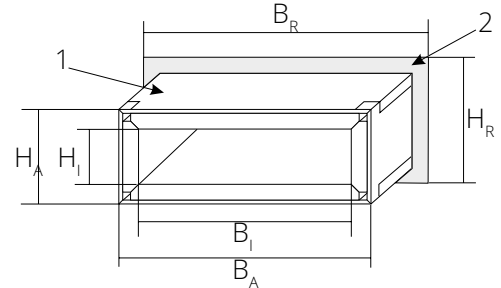
Größenübersicht - W120 Kabelboxen

***HINWEIS:** Die angegebenen Rohbaumaße sind Maße für einen praxisgerechten Einbau. Sie sind keine brandschutztechnische Notwendigkeit und können abweichen.



- 1: Kabelbox in einer Wand eingebaut
- 2: Mörtel oder Gips

H_i : Höhe der belegbaren Öffnung (Innenmaß)
 H_A : Höhe der Kabelbox (Außenmaß)
 H_R : Höhe der Rohbauöffnung*
 B_i : Breite der belegbaren Öffnung (Innenmaß)
 B_A : Breite der Kabelbox (Außenmaß)
 B_R : Breite der Rohbauöffnung*



Breite (B_A)	Bauhöhe(H_A)									
	Maßangaben in mm (Die Bautiefe ist einheitlich 350 mm)									
	60 mm		80 mm		90 mm		100 mm		110 mm	
	Art.- Nr.:		Art.- Nr.:		Art.- Nr.:		Art.- Nr.:		Art.- Nr.:	
	$H_i \times B_i$	$H_R \times B_R$	$H_i \times B_i$	$H_R \times B_R$	$H_i \times B_i$	$H_R \times B_R$	$H_i \times B_i$	$H_R \times B_R$	$H_i \times B_i$	$H_R \times B_R$
90	W120060090		W120080090		W120090090					
	33 x 60	100 x 130	50 x 60	120 x 130	56 x 60	130 x 130				
120	W120060120		W120080120		W120090120		W120100120		W120110120	
	33 x 90	100 x 160	50 x 90	120 x 160	56 x 90	130 x 160	64 x 82	140 x 160	70 x 82	150 x 160
160	W120060160		W120080160		W120090160		W120100160		W120110160	
	33 x 130	100 x 200	50 x 130	120 x 200	56 x 130	130 x 200	64 x 122	140 x 200	70 x 122	150 x 200
180	W120060180		W120080180		W120090180		W120100180		W120110180	
	33 x 150	100 x 220	50 x 150	120 x 220	56 x 150	130 x 220	64 x 142	140 x 220	70 x 142	150 x 220
200	W120060200		W120080200		W120090200		W120100200		W120110200	
	33 x 170	100 x 240	50 x 170	120 x 240	56 x 170	130 x 240	64 x 162	140 x 240	70 x 162	150 x 240
240	W120060240		W120080240		W120090240		W120100240		W120110240	
	33 x 210	100 x 280	50 x 210	120 x 280	56 x 210	130 x 280	64 x 202	140 x 280	70 x 202	150 x 280
280	W120060280		W120080280		W120090280		W120100280		W120110280	
	33 x 250	100 x 320	50 x 250	120 x 320	56 x 250	130 x 320	64 x 242	140 x 320	70 x 242	150 x 320
335	W120060335		W120080335		W120090335		W120100335		W120110335	
	33 x 305	100 x 375	50 x 305	120 x 375	56 x 305	130 x 375	64 x 297	140 x 375	70 x 297	150 x 375
380	W120060380		W120080380		W120090380		W120100380		W120110380	
	33 x 350	100 x 420	50 x 350	120 x 420	56 x 350	130 x 420	64 x 342	140 x 420	70 x 342	150 x 420
435	W120060435		W120080435		W120090435		W120100435		W120110435	
	33 x 405	100 x 475	50 x 405	120 x 475	56 x 405	130 x 475	64 x 397	140 x 475	70 x 397	150 x 475
480	W120060480		W120080480		W120090480		W120100480		W120110480	
	33 x 450	100 x 520	50 x 450	120 x 520	56 x 450	130 x 520	64 x 442	140 x 520	70 x 442	150 x 520
535	W120060535		W120080535		W120090535		W120100535		W120110535	
	33 x 505	100 x 575	50 x 505	120 x 575	56 x 505	130 x 575	64 x 497	140 x 575	70 x 497	150 x 575
580	W120060580		W120080580		W120090580		W120100580		W120110580	
	33 x 550	100 x 620	50 x 550	120 x 620	56 x 550	130 x 620	64 x 542	140 x 620	70 x 542	150 x 620
640	W120060640		W120080640		W120090640		W120100640		W120110640	
	33 x 610	100 x 680	50 x 610	120 x 680	56 x 610	130 x 680	64 x 602	140 x 680	70 x 602	150 x 680

Bautoleranzen sind bei der Planung mit zu berücksichtigen.

BET Kabelbox

AUSSPARUNG UND ABSCHOTTUNG AUS EINEM GUSS - EINGIESSEN DIREKT IM ORTBETON

Einsatzbereiche der Wichmann Kabelbox® BET

- » Betondecken ab 210 mm Dicke
- » Stahlbetondecken ab 210 mm Dicke
- » Filigrandecken + Aufbeton ab 210 mm Dicke

Feuerwiderstand: S90 nach DIN 4102-9

Effektive Belegung: 100%

Abstände zwischen Leitungen innerhalb der Abschottung: NEIN

Gesamtleiterquerschnitt: UNBEGRENZT

Kabel: ALLE Mantelkabel bis Ø 80 mm

Kabelbündel: bis Ø 100 mm

Leerrohre: bis Ø 63 mm nach DIN EN 61386

Leerrohrbündelung: JA

Hohlleiter: bis 68 mm x 41 mm

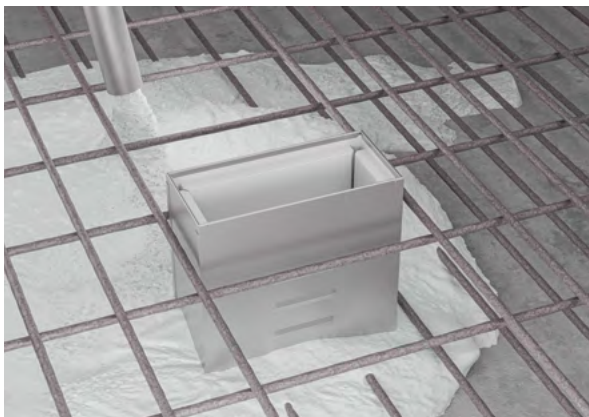
Koaxialhohlleiter: bis Ø 60 mm

Bündelrohrsysteme: bis Ø 50 mm

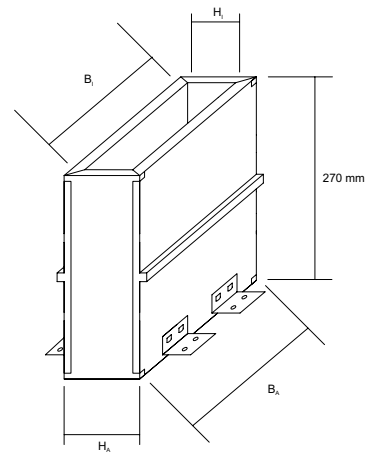
Aderleitungen: bis Ø 24 mm

Beschichtungen, Beplankungen, Manschetten, Bandagen notwendig: NEIN

Abweichungen und Sonderlösungen: AUF ANFRAGE



Größenübersicht - BET Kabelboxen



H_i : Höhe der belegbaren Öffnung (Innenmaß)
 B_i : Breite der belegbaren Öffnung (Innenmaß)
 H_A : Höhe der Kabelbox (Außenmaß)
 B_A : Breite der Kabelbox (Außenmaß)

Breite (B_A)	Bauhöhe(H_A)				
	Maßangaben in mm (Die Bautiefe ist einheitlich 270 mm)				
	60 mm	80 mm	90 mm	100 mm	110 mm
	Art.- Nr.:	Art.- Nr.:	Art.- Nr.:	Art.- Nr.:	Art.- Nr.:
	$H_i \times B_i$	$H_i \times B_i$	$H_i \times B_i$	$H_i \times B_i$	$H_i \times B_i$
90	BET060090	BET080090	BET090090		
	33 x 60	50 x 60	56 x 60		
120	BET060120	BET080120	BET090120	BET100120	BET110120
	33 x 90	50 x 90	56 x 90	64 x 82	70 x 82
160	BET060160	BET080160	BET090160	BET100160	BET110160
	33 x 130	50 x 130	56 x 130	64 x 122	70 x 122
180	BET060180	BET080180	BET090180	BET100180	BET110180
	33 x 150	50 x 150	56 x 150	64 x 142	70 x 142
200	BET060200	BET080200	BET090200	BET100200	BET110200
	33 x 170	50 x 170	56 x 170	64 x 162	70 x 162
240	BET060240	BET080240	BET090240	BET100240	BET110240
	33 x 210	50 x 210	56 x 210	64 x 202	70 x 202
280	BET060280	BET080280	BET090280	BET100280	BET110280
	33 x 250	50 x 250	56 x 250	64 x 242	70 x 242
335	BET060335	BET080335	BET090335	BET100335	BET110335
	33 x 305	50 x 305	56 x 305	64 x 297	70 x 297
380	BET060380	BET080380	BET090380	BET100380	BET110380
	33 x 350	50 x 350	56 x 350	64 x 342	70 x 342
435	BET060435	BET080435	BET090435	BET100435	BET110435
	33 x 405	50 x 405	56 x 405	64 x 397	70 x 397
480	BET060480	BET080480	BET090480	BET100480	BET110480
	33 x 450	50 x 450	56 x 450	64 x 442	70 x 442
535	BET060535	BET080535	BET090535	BET100535	BET110535
	33 x 505	50 x 505	56 x 505	64 x 497	70 x 497
580	BET060580	BET080580	BET090580	BET100580	BET110580
	33 x 550	50 x 550	56 x 550	64 x 542	70 x 542
640	BET060640	BET080640	BET090640	BET100640	BET110640
	33 x 610	50 x 610	56 x 610	64 x 602	70 x 602

Ab einer Breite von 335 mm ist ein Styroporblock zur Stabilisierung enthalten, damit die Kabelbox sich beim Eingießen nicht verformt. Passende Abdeckhauben sind zusätzlich für alle Größen erhältlich (s. Zubehör). Bautoleranzen sind bei der Planung mit zu berücksichtigen.

UFK Kabelbox

SICHERHEITSNETZ IM DOPPELTEN BODEN

Einsatzbereiche der Wichmann UFK Kabelbox

- » Unter Hohlraumböden
- » Unter Doppelböden
- » Unter T30 und T90 Türen
- » Massivwände ab 100 mm
- » Leichte Trennwände ab 100 mm

Feuerwiderstand: S90 nach DIN 4102-9

Effektive Belegung: 100%

Abstände zwischen Leitungen innerhalb der Abschottung: NEIN

Gesamtleiterquerschnitt: UNBEGRENZT

Kabel: ALLE Mantelkabel bis Ø 80 mm

Kabelbündel: bis Ø 100 mm

Leerrohre: bis Ø 63 mm nach DIN EN 61386

Leerrohrbündelung: JA

Hohlleiter: bis 68 mm x 41 mm

Koaxialhohlleiter: bis Ø 60 mm

Bündelrohrsysteme: bis Ø 50 mm

Aderleitungen: bis Ø 24 mm

Beschichtungen, Beplankungen, Manschetten, Bandagen notwendig: NEIN

Abweichungen und Sonderlösungen: AUF ANFRAGE



Größenübersicht - UFK Kabelboxen

*HINWEIS: Die angegebenen Rohbaumaße sind Maße für einen praxisgerechten Einbau. Sie sind keine brandschutztechnische Notwendigkeit und können abweichen.



1: Kabelbox in einer Wand eingebaut

2: Mörtel oder Gips

H_i : Höhe der belegbaren Öffnung (Innenmaß)

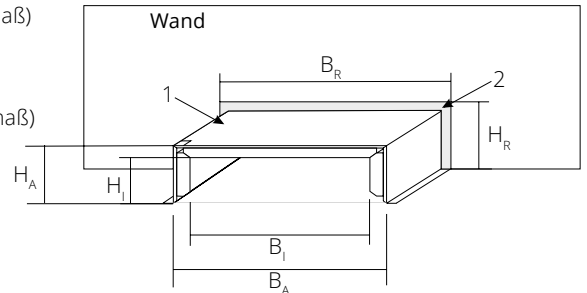
H_A : Höhe der Kabelbox (Außenmaß)

H_R : Höhe der Rohbauöffnung*

B_i : Breite der belegbaren Öffnung (Innenmaß)

B_A : Breite der Kabelbox (Außenmaß)

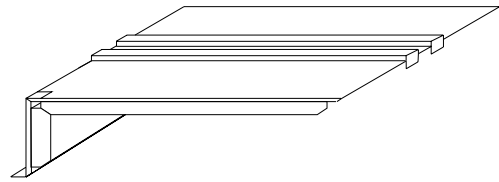
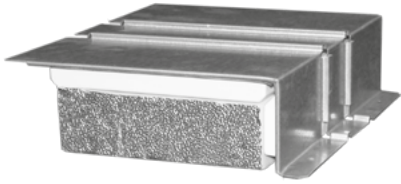
B_R : Breite der Rohbauöffnung*



Breite (B_A)	Bauhöhe(H_A)													
	Maßangaben in mm (Die Bautiefe ist einheitlich 270 mm)													
	41 mm		55 mm		68 mm		80 mm		90 mm		100 mm		110 mm	
	Art.- Nr.:		Art.- Nr.:		Art.- Nr.:		Art.- Nr.:		Art.- Nr.:		Art.- Nr.:		Art.- Nr.:	
	$H_i \times B_i$	$H_R \times B_R$	$H_i \times B_i$	$H_R \times B_R$	$H_i \times B_i$	$H_R \times B_R$	$H_i \times B_i$	$H_R \times B_R$	$H_i \times B_i$	$H_R \times B_R$	$H_i \times B_i$	$H_R \times B_R$	$H_i \times B_i$	$H_R \times B_R$
120	UFK289		UFK389		UFK489		UFK529		UFK589		UFK669		UFK759	
	28 x 90	56 x 160	38 x 90	70 x 160	48 x 90	83 x 160	52 x 90	95 x 160	58 x 90	105 x 160	66 x 90	115 x 160	75 x 90	125 x 160
200	UFK2817		UFK3817		UFK4817		UFK5217		UFK5817		UFK6617		UFK7517	
	28 x 170	56 x 240	38 x 170	70 x 240	48 x 170	83 x 240	52 x 170	95 x 240	58 x 170	105 x 240	66 x 170	115 x 240	75 x 170	125 x 240
220	UFK2819		UFK3819		UFK4819		UFK5219		UFK5819		UFK6619		UFK7519	
	28 x 190	56 x 260	38 x 190	70 x 260	48 x 190	83 x 260	52 x 190	95 x 260	58 x 190	105 x 260	66 x 190	115 x 260	75 x 190	125 x 260
230	UFK2820		UFK3820		UFK4820		UFK5220		UFK5820		UFK6620		UFK7520	
	28 x 200	56 x 270	38 x 200	70 x 270	48 x 200	83 x 270	52 x 200	95 x 270	58 x 200	105 x 270	66 x 200	115 x 270	75 x 200	125 x 270
280	UFK2825		UFK3825		UFK4825		UFK5225		UFK5825		UFK6625		UFK7525	
	28 x 250	56 x 320	38 x 250	70 x 320	48 x 250	83 x 320	52 x 250	95 x 320	58 x 250	105 x 320	66 x 250	115 x 320	75 x 250	125 x 320
335	UFK2830		UFK3830		UFK4830		UFK5230		UFK5830		UFK6630		UFK7530	
	28 x 305	56 x 375	38 x 305	70 x 375	48 x 305	83 x 375	52 x 305	95 x 375	58 x 305	105 x 375	66 x 305	115 x 375	75 x 305	125 x 375
380	UFK2835		UFK3835		UFK4835		UFK5235		UFK5835		UFK6635		UFK7535	
	28 x 350	56 x 420	38 x 350	70 x 420	48 x 350	83 x 420	52 x 350	95 x 420	58 x 350	105 x 420	66 x 350	115 x 420	75 x 350	125 x 420
435	UFK2840		UFK3840		UFK4840		UFK5240		UFK5840		UFK6640		UFK7540	
	28 x 405	56 x 475	38 x 405	70 x 475	48 x 405	83 x 475	52 x 405	95 x 475	58 x 405	105 x 475	66 x 405	115 x 475	75 x 405	125 x 475
460	UFK2843		UFK3843		UFK4843		UFK5243		UFK5843		UFK6643		UFK7543	
	28 x 430	56 x 500	38 x 430	70 x 500	48 x 430	83 x 500	52 x 430	95 x 500	58 x 430	105 x 500	66 x 430	115 x 500	75 x 430	125 x 500
535	UFK2850		UFK3850		UFK4850		UFK5250		UFK5850		UFK6650		UFK7550	
	28 x 505	56 x 575	38 x 505	70 x 575	48 x 505	83 x 575	52 x 505	95 x 575	58 x 505	105 x 575	66 x 505	115 x 575	75 x 505	125 x 575

Die UFK Kabelboxen orientieren sich mit den Innenmaßen an den Außenmaßen der Unterflurkanäle. Bautoleranzen sind bei der Planung mit zu berücksichtigen.

Größenübersicht - Anbauelement für UFK Kabelboxen



- Alle Anbauelemente dürfen nur in Verbindung mit der jeweils gleich hohen UFK Kabelbox verwendet werden
- Alle Anbauelemente sind ausschließlich in Verbindung mit der jeweils gleich hohen UFK Kabelbox erhältlich
- Pro UFK Kabelbox darf nur ein Anbauelement eingehängt werden

Breite (B _A)	Bauhöhe(H _A)													
	Maßangaben in mm (Die Bautiefe ist einheitlich 270 mm)													
	41 mm		55 mm		68 mm		80 mm		90 mm		100 mm		110 mm	
	Art.- Nr.:		Art.- Nr.:		Art.- Nr.:		Art.- Nr.:		Art.- Nr.:		Art.- Nr.:		Art.- Nr.:	
	H _I x B _I	H _R x B _R	H _I x B _I	H _R x B _R	H _I x B _I	H _R x B _R	H _I x B _I	H _R x B _R	H _I x B _I	H _R x B _R	H _I x B _I	H _R x B _R	H _I x B _I	H _R x B _R
120	UFK289AB		UFK389AB		UFK489AB		UFK529AB		UFK589AB		UFK669AB		UFK759AB	
	28 x 101	56 x 160	38 x 101	70 x 160	48 x 101	83 x 160	52 x 101	95 x 160	58 x 101	105 x 160	66 x 101	115 x 160	75 x 101	125 x 160
200	UFK2817AB		UFK3817AB		UFK4817AB		UFK5217AB		UFK5817AB		UFK6617AB		UFK7517AB	
	28 x 181	56 x 240	38 x 181	70 x 240	48 x 181	83 x 240	52 x 181	95 x 240	58 x 181	105 x 240	66 x 181	115 x 240	75 x 181	125 x 240
220	UFK2819AB		UFK3819AB		UFK4819AB		UFK5219AB		UFK5819AB		UFK6619AB		UFK7519AB	
	28 x 201	56 x 260	38 x 201	70 x 260	48 x 201	83 x 260	52 x 201	95 x 260	58 x 201	105 x 260	66 x 201	115 x 260	75 x 201	125 x 260
230	UFK2820AB		UFK3820AB		UFK4820AB		UFK5220AB		UFK5820AB		UFK6620AB		UFK7520AB	
	28 x 211	56 x 270	38 x 211	70 x 270	48 x 211	83 x 270	52 x 211	95 x 270	58 x 211	105 x 270	66 x 211	115 x 270	75 x 211	125 x 270
280	UFK2825AB		UFK3825AB		UFK4825AB		UFK5225AB		UFK5825AB		UFK6625AB		UFK7525AB	
	28 x 261	56 x 320	38 x 261	70 x 320	48 x 261	83 x 320	52 x 261	95 x 320	58 x 261	105 x 320	66 x 261	115 x 320	75 x 261	125 x 320
335	UFK2830AB		UFK3830AB		UFK4830AB		UFK5230AB		UFK5830AB		UFK6630AB		UFK7530AB	
	28 x 316	56 x 375	38 x 316	70 x 375	48 x 316	83 x 375	52 x 316	95 x 375	58 x 316	105 x 375	66 x 316	115 x 375	75 x 316	125 x 375
380	UFK2835AB		UFK3835AB		UFK4835AB		UFK5235AB		UFK5835AB		UFK6635AB		UFK7535AB	
	28 x 361	56 x 420	38 x 361	70 x 420	48 x 361	83 x 420	52 x 361	95 x 420	58 x 361	105 x 420	66 x 361	115 x 420	75 x 361	125 x 361
435	UFK2840AB		UFK3840AB		UFK4840AB		UFK5240AB		UFK5840AB		UFK6640AB		UFK7540AB	
	28 x 416	56 x 475	38 x 416	70 x 475	48 x 416	83 x 475	52 x 416	95 x 475	58 x 416	105 x 475	66 x 416	115 x 475	75 x 416	125 x 475
460	UFK2843AB		UFK3843AB		UFK4843AB		UFK5243AB		UFK5843AB		UFK6643AB		UFK7543AB	
	28 x 441	56 x 500	38 x 441	70 x 500	48 x 441	83 x 500	52 x 441	95 x 500	58 x 441	105 x 500	66 x 441	115 x 500	75 x 441	125 x 500
535	UFK2850AB		UFK3850AB		UFK4850AB		UFK5250AB		UFK5850AB		UFK6650AB		UFK7550AB	
	28 x 516	56 x 575	38 x 516	70 x 575	48 x 516	83 x 575	52 x 516	95 x 575	58 x 516	105 x 575	66 x 516	115 x 575	75 x 516	125 x 575

Die UFK Kabelboxen orientieren sich mit den Innenmaßen an den Außenmaßen der Unterflurkanäle. Bautoleranzen sind bei der Planung mit zu berücksichtigen.

A nighttime cityscape featuring a prominent skyscraper with a pointed top, illuminated against a dark blue sky. The city lights are visible in the background.

UFK KABELBOX MIT ANBAUELEMENT

zum Einmörteln

- 100 % belegbar
- bis zu einer Gesamtbreite von 1070 mm



TW90/30 faltbox

GERINGE EINBAUTIEFE - DIE ABSCHOTTUNG ZUM ZUSAMMENFALTEN

Einsatzbereiche der Wichmann TW90/30 faltbox

- » Leichte Trennwände und Leichtbauwände ab 100 mm Dicke
- » Massive Wände aus Mauerwerk, Beton oder Porenbeton ab 100 mm Dicke

Feuerwiderstand: S30/S90 nach DIN 4102-9

Effektive Belegung: 100%

Abstände zwischen Leitungen innerhalb der Abschottung: NEIN

Gesamtleiterquerschnitt: UNBEGRENZT

Kabel: ALLE Mantelkabel bis Ø 20 mm

Leerrohre: bis Ø 32 mm nach DIN EN 61386

Beschichtungen, Beplankungen, Manschetten, Bandagen notwendig: NEIN

Abweichungen und Sonderlösungen: AUF ANFRAGE



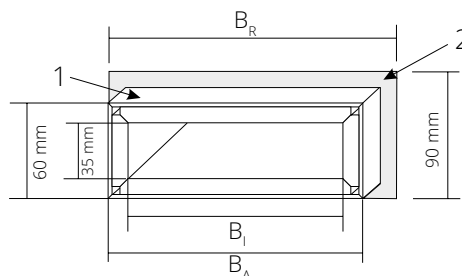
Größenübersicht - TW90/30 Fallboxen



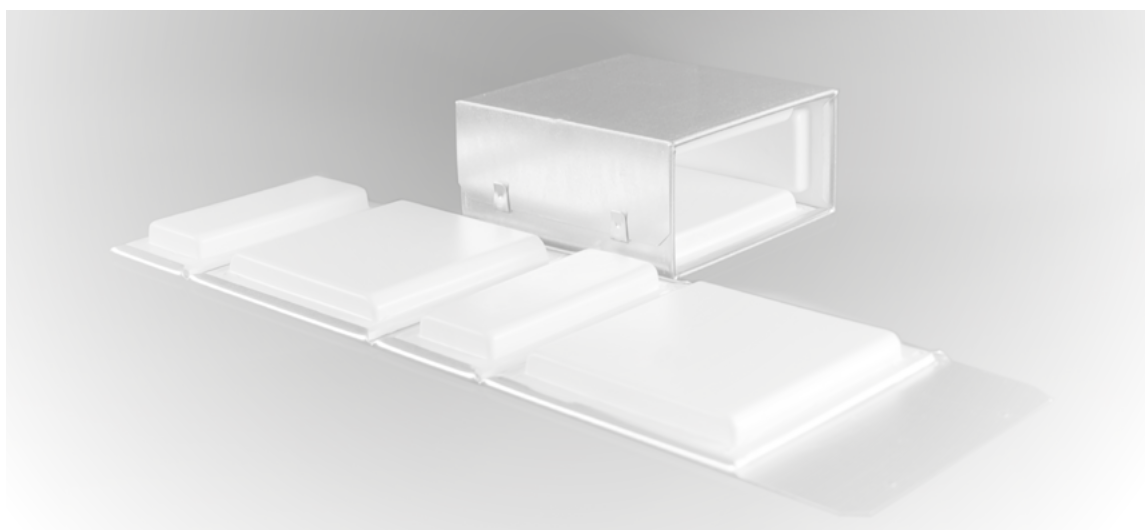
*HINWEIS: Die angegebenen Rohbaumaße sind Maße für einen praxistgerechten Einbau. Sie sind keine brandschutztechnische Notwendigkeit und können abweichen.

- 1: Kabelbox in einer Wand eingebaut
- 2: Mörtel oder Gips

- B_i : Breite der belegbaren Öffnung (Innenmaß)
- B_A : Breite der Kabelbox (Außenmaß)
- B_R : Breite der Rohbauöffnung*



Breite (B_A)	Maßangaben in mm (Die Bauhöhe ist einheitlich 60 mm)					
	Bautiefe(T)					
	125 mm			150 mm		
	Art.- Nr.:		Art.- Nr.:	Art.- Nr.:		Art.- Nr.:
	$H_i \times B_i$	$H_R \times B_R$	5er Vorteilspaket	$H_i \times B_i$	$H_R \times B_R$	5er Vorteilspaket
120	FB60120125		VFB60120125	FB60120150		VFB60120150
	35 x 90	90 x 140		35 x 90	90 x 140	
160	FB60160125		VFB60160125	FB60160150		VFB60160150
	35 x 130	90 x 180		35 x 130	90 x 180	
200	FB60200125		VFB60200125	FB60200150		VFB60200150
	35 x 170	90 x 220		35 x 170	90 x 220	
240	FB60240125		VFB60240125	FB60240150		VFB60240150
	35 x 210	90 x 260		35 x 210	90 x 260	
280	FB60280125		VFB60280125	FB60280150		VFB60280150
	35 x 250	90 x 300		35 x 250	90 x 300	



Zum komfortablen Eingipsen empfehlen wir eine Höhe der Rohbauöffnung von ca. 90 mm. Bautoleranzen sind bei der Planung mit zu berücksichtigen.

3S Box

DER RICHTIGE ZEITPUNKT? IMMER.

SHORTLIST 2017

Produkt des Jahres
„Baulicher Brandschutz“

Eine Auszeichnung der
FeuerTRUTZ Network GmbH



Einsatzbereiche der Wichmann 3S Box

- » Leichte Trennwände und Leichtbauwände ab 100 mm Dicke
- » Massive Wände aus Mauerwerk, Beton oder Porenbeton ab 100 mm Dicke
- » Betondecken, Stahlbetondecken oder Porenbetondecken ab 150 mm Dicke

Feuerwiderstand: S90 nach DIN 4102-9

Effektive Belegung: 100%

Abstände zwischen Leitungen innerhalb der Abschottung: NEIN

Gesamtleiterquerschnitt: UNBEGRENZT

Kabel: ALLE Mantelkabel bis Ø 80 mm

Kabelbündel: bis Ø 100 mm

Leerrohre: bis Ø 63 mm nach DIN EN 61386

Leerrohrbündelung: JA

Hohlleiter: bis 68 mm x 41 mm

Koaxialhohlleiter: bis Ø 60 mm

Bündelrohrsysteme: bis Ø 50 mm

Aderleitungen: bis Ø 24 mm

Beschichtungen, Beplankungen, Manschetten, Bandagen notwendig: NEIN

Abweichungen und Sonderlösungen: AUF ANFRAGE



Größenübersicht - 3S Boxen

*HINWEIS: Die angegebenen Rohbaumaße sind Maße für einen praxiserfahrenen Einbau. Sie sind keine brandschutztechnische Notwendigkeit und können abweichen.



- 1: 3S Box in einer Wand eingebaut
- 2: Mörtel oder Gips

H_i: Höhe der belegbaren Öffnung (Innenmaß)

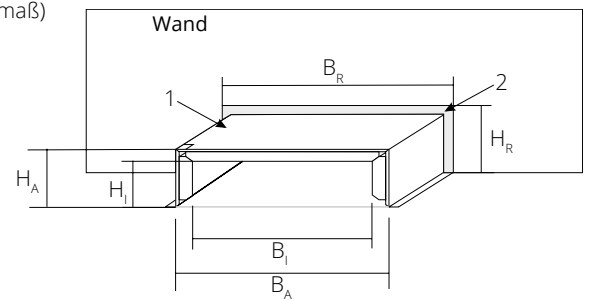
H_A: Höhe der Kabelbox (Außenmaß)

H_R: Höhe der Rohbauöffnung*

B_i: Breite der belegbaren Öffnung (Innenmaß)

B_A: Breite der Kabelbox (Außenmaß)

B_R: Breite der Rohbauöffnung*



Breite (B _A)	Bauhöhe(H _A)									
	Maßangaben in mm (Die Bautiefe ist einheitlich 270 mm)									
	60 mm		80 mm		90 mm		100 mm		110 mm	
	Art.- Nr.:		Art.- Nr.:		Art.- Nr.:		Art.- Nr.:		Art.- Nr.:	
H _i x B _i	H _R x B _R	H _i x B _i	H _R x B _R	H _i x B _i	H _R x B _R	H _i x B _i	H _R x B _R	H _i x B _i	H _R x B _R	
120	3S060120		3S080120		3S090120		3S100120		3S110120	
	38 x 90	80 x 160	52 x 90	100 x 160	58 x 90	110 x 160	66 x 90	120 x 160	75 x 90	130 x 160
160	3S060160		3S080160		3S090160		3S100160		3S110160	
	38 x 130	80 x 200	52 x 130	100 x 200	58 x 130	110 x 200	66 x 130	120 x 200	75 x 130	130 x 200
200	3S060200		3S080200		3S090200		3S100200		3S110200	
	38 x 170	80 x 240	52 x 170	100 x 240	58 x 170	110 x 240	66 x 170	120 x 240	75 x 170	130 x 240
240	3S060240		3S080240		3S090240		3S100240		3S110240	
	38 x 210	80 x 280	52 x 210	100 x 280	58 x 210	110 x 280	66 x 210	120 x 280	75 x 210	130 x 280
260	3S060260		3S080260		3S090260		3S100260		3S110260	
	38 x 230	80 x 300	52 x 230	100 x 300	58 x 230	110 x 300	66 x 230	120 x 300	75 x 230	130 x 300
335	3S060335		3S080335		3S090335		3S100335		3S110335	
	38 x 305	80 x 375	52 x 305	100 x 375	58 x 305	110 x 375	66 x 305	120 x 375	75 x 305	130 x 375
360	3S060360		3S080360		3S090360		3S100360		3S110360	
	38 x 330	80 x 400	52 x 330	100 x 400	58 x 330	110 x 400	66 x 330	120 x 400	75 x 330	130 x 400
435	3S060435		3S080435		3S090435		3S100435		3S110435	
	38 x 405	80 x 475	52 x 405	100 x 475	58 x 405	110 x 475	66 x 405	120 x 475	75 x 405	130 x 475
460	3S060460		3S080460		3S090460		3S100460		3S110460	
	38 x 430	80 x 500	52 x 430	100 x 500	58 x 430	110 x 500	66 x 430	120 x 500	75 x 430	130 x 500
535	3S060535		3S080535		3S090535		3S100535		3S110535	
	38 x 505	80 x 575	52 x 505	100 x 575	58 x 505	110 x 575	66 x 505	120 x 575	75 x 505	130 x 575

Bautoleranzen sind bei der Planung mit zu berücksichtigen.

EasyFoam Kabelbox rechteckig

WÄNDE 50% SCHNELLER ABSCHOTTEN

Einsatzbereiche der Wichmann EasyFoam Kabelbox rechteckig

- » Leichte Trennwände ab 100 mm Dicke
- » Massive Wände aus Mauerwerk, Beton oder Porenbeton ab 100 mm Dicke

Feuerwiderstand: S90 nach DIN 4102-9

Effektive Belegung: 100%

Abstände zwischen Leitungen innerhalb der Abschottung: NEIN

Gesamtleiterquerschnitt: UNBEGRENZT

Kabel: ALLE Mantelkabel bis Ø 80 mm

Kabelbündel: bis Ø 100 mm

Leerrohre: bis Ø 63 mm nach DIN EN 61386

Leerrohrbündelung: JA

Hohlleiter: bis 68 mm x 41 mm

Koaxialhohlleiter: bis Ø 60 mm

Bündelrohrsysteme: bis Ø 50 mm

Aderleitungen: bis Ø 24 mm

Beschichtungen, Beplankungen, Manschetten, Bandagen notwendig: NEIN

Abweichungen und Sonderlösungen: AUF ANFRAGE



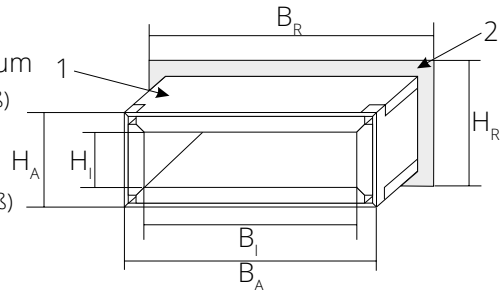
Größenübersicht - EasyFoam Kabelboxen rechteckig

*HINWEIS: Die angegebenen Rohbaumaße sind Maße für einen praxiserfahrenen Einbau. Sie sind keine brandschutztechnische Notwendigkeit und können abweichen.



- 1: Kabelbox in einer Wand eingebaut
- 2: EasyFoam Brandschutzmontageschaum

H_i : Höhe der belegbaren Öffnung (Innenmaß)
 H_A : Höhe der Kabelbox (Außenmaß)
 H_R : Höhe der Rohbauöffnung*
 B_i : Breite der belegbaren Öffnung (Innenmaß)
 B_A : Breite der Kabelbox (Außenmaß)
 B_R : Breite der Rohbauöffnung*



Breite (B_A)	Bauhöhe(H_A)									
	Maßangaben in mm (Die Bautiefe ist einheitlich 270 mm)									
	60 mm		80 mm		90 mm		100 mm		110 mm	
	Art.- Nr.:		Art.- Nr.:		Art.- Nr.:		Art.- Nr.:		Art.- Nr.:	
	$H_i \times B_i$	$H_R \times B_R$	$H_i \times B_i$	$H_R \times B_R$	$H_i \times B_i$	$H_R \times B_R$	$H_i \times B_i$	$H_R \times B_R$	$H_i \times B_i$	$H_R \times B_R$
90	EF060090		EF080090		EF090090					
	33 x 60	100 x 130	50 x 60	120 x 130	56 x 60	130 x 130				
120	EF060120		EF080120		EF090120		EF100120		EF110120	
	33 x 90	100 x 160	50 x 90	120 x 160	56 x 90	130 x 160	64 x 82	140 x 160	70 x 82	150 x 160
160	EF060160		EF080160		EF090160		EF100160		EF110160	
	33 x 130	100 x 200	50 x 130	120 x 200	56 x 130	130 x 200	64 x 122	140 x 200	70 x 122	150 x 200
180	EF060180		EF080180		EF090180		EF100180		EF110180	
	33 x 150	100 x 220	50 x 150	120 x 220	56 x 150	130 x 220	64 x 142	140 x 220	70 x 142	150 x 220
200	EF060200		EF080200		EF090200		EF100200		EF110200	
	33 x 170	100 x 240	50 x 170	120 x 240	56 x 170	130 x 240	64 x 162	140 x 240	70 x 162	150 x 240
240	EF060240		EF080240		EF090240		EF100240		EF110240	
	33 x 210	100 x 280	50 x 210	120 x 280	56 x 210	130 x 280	64 x 202	140 x 280	70 x 202	150 x 280
280	EF060280		EF080280		EF090280		EF100280		EF110280	
	33 x 250	100 x 320	50 x 250	120 x 320	56 x 250	130 x 320	64 x 242	140 x 320	70 x 242	150 x 320
335	EF060335		EF080335		EF090335		EF100335		EF110335	
	33 x 305	100 x 375	50 x 305	120 x 375	56 x 305	130 x 375	64 x 297	140 x 375	70 x 297	150 x 375
380	EF060380		EF080380		EF090380		EF100380		EF110380	
	33 x 350	100 x 420	50 x 350	120 x 420	56 x 350	130 x 420	64 x 342	140 x 420	70 x 342	150 x 420

EASYFOAM - Brandschutzmontageschaum für den Einbau von EasyFoam Kabelboxen und zum Abdichten von Kabelboxen	
Artikelnr.	Bezeichnung
S-EFBMS	Wichmann-EASYFOAM Brandschutzmontageschaum B1 in der 750 ml Dose, ergibt bis zu 42 l Schaum, zum Einsetzen der EasyFoam - Kabelboxen und zum stirnseitigen Abdichten gegen Rauchgas.

Der umlaufende Spalt darf an keiner Stelle breiter als 20 mm sein. Bautoleranzen sind bei der Planung mit zu berücksichtigen. Das an der Front bemessene Außenmaß ist in der Mitte der Kabelbox im Bereich der Grafitstreifen 4 mm größer.

EasyFoam Kabelbox rund

KERNLOCHBOHRUNGEN 50% SCHNELLER ABSCHOTTEN

Einsatzbereiche der Wichmann EasyFoam Kabelbox rund

- » Leichte Trennwände und Leichtbauwände ab 100 mm Dicke
- » Massive Wände aus Mauerwerk, Beton oder Porenbeton ab 100 mm Dicke

Feuerwiderstand: S90 nach DIN 4102-9

Effektive Belegung: 100%

Abstände zwischen Leitungen innerhalb der Abschottung: NEIN

Gesamtleiterquerschnitt: UNBEGRENZT

Kabel: ALLE Mantelkabel bis Ø 80 mm

Kabelbündel: bis Ø 100 mm

Leerrohre: bis Ø 63 mm nach DIN EN 61386

Leerrohrbündelung: JA

Hohlleiter: bis 68 mm x 41 mm

Koaxialhohlleiter: bis Ø 60 mm

Bündelrohrsysteme: bis Ø 50 mm

Aderleitungen: bis Ø 24 mm

Beschichtungen, Beplankungen, Manschetten, Bandagen notwendig: NEIN

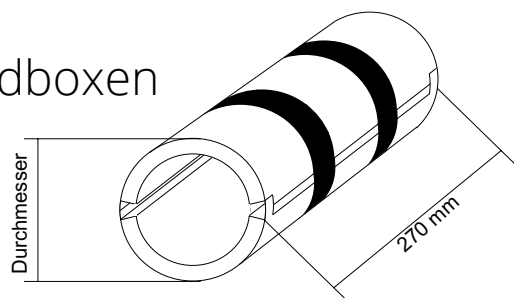
Abweichungen und Sonderlösungen: AUF ANFRAGE



Größenübersicht - EasyFoam Kabelboxen rund



Einteilige Rundboxen



Artikelnr.	Durchmesser (in mm)			
	innen	außen	Rohbauöffnung	Öffnungsfläche
EFR70	56	70	90	2463 mm ²
EFR80	64	80	100	3217 mm ²
EFR90	72	90	110	4072 mm ²
EFR100	80	100	120	5027 mm ²
EFR110	88	110	130	6082 mm ²
EFR120	96	120	140	7238 mm ²
EFR130	104	130	150	8495 mm ²
EFR140	112	140	160	9852 mm ²
EFR150	120	150	170	11310 mm ²
EFR180	144	180	200	16286 mm ²
EFR200	160	200	220	20106 mm ²
EFR230	184	230	250	26590 mm ²
EFR250	200	250	270	31416 mm ²

EASYFOAM - Brandschutzmontageschaum für den Einbau von EasyFoam Kabelboxen und zum Abdichten von Kabelboxen	
Artikelnr.	Bezeichnung
S-EFBMS	Wichmann-EASYFOAM Brandschutzmontageschaum B1 in der 750 ml Dose, ergibt bis zu 42 l Schaum, zum Einsetzen der EasyFoam - Kabelboxen und zum stirnseitigen Abdichten gegen Rauchgas.

Der umlaufende Spalt darf an keiner Stelle breiter als 20 mm sein. Bautoleranzen sind bei der Planung mit zu berücksichtigen. Das an der Front bemessene Außenmaß ist in der Mitte der Kabelbox im Bereich der Grafitstreifen 4 mm größer.

EFD90 Kabelbox

MASSIVDECKEN BLITZSCHNELL ABSCHOTTEN

Einsatzbereiche der Wichmann EFD90 Kabelbox

- » Massive Decken aus Beton und Porenbeton ab 150 mm Dicke
- » Die Bautiefe beträgt immer 350 mm

Feuerwiderstand: S90 nach DIN 4102-9

Effektive Belegung: 100%

Abstände zwischen Leitungen innerhalb der Abschottung: NEIN

Gesamtleiterquerschnitt: UNBEGRENZT

Kabel: ALLE Mantelkabel bis \varnothing 80 mm

Kabelbündel: bis \varnothing 100 mm

Leerrohre: bis \varnothing 63 mm nach DIN EN 61386

Leerrohrbündelung: JA

Hohlleiter: bis 68 mm x 41 mm

Koaxialhohlleiter: bis \varnothing 60 mm

Bündelrohrsysteme: bis \varnothing 50 mm

Aderleitungen: bis \varnothing 24 mm

Beschichtungen, Beplankungen, Manschetten, Bandagen notwendig: NEIN

Abweichungen und Sonderlösungen: AUF ANFRAGE



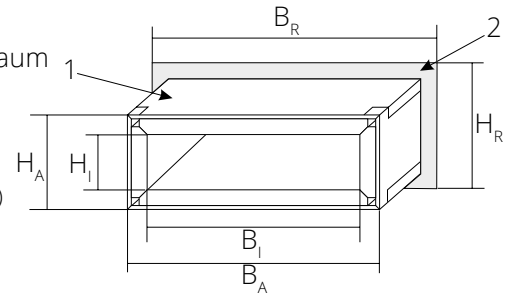
Größenübersicht - EFD90 Kabelboxen

*HINWEIS: Die angegebenen Rohbaumaße sind Maße für einen praxisgerechten Einbau. Sie sind keine brandschutztechnische Notwendigkeit und können abweichen.



- 1: Kabelbox in einer Decke eingebaut
- 2: EasyFoam Brandschutzmontageschaum

H_i : Höhe der belegbaren Öffnung (Innenmaß)
 H_A : Höhe der Kabelbox (Außenmaß)
 H_R : Höhe der Rohbauöffnung*
 B_i : Breite der belegbaren Öffnung (Innenmaß)
 B_A : Breite der Kabelbox (Außenmaß)
 B_R : Breite der Rohbauöffnung*



Breite (B_A)	Bauhöhe(H_A)									
	Maßangaben in mm (Die Bautiefe ist einheitlich 350 mm)									
	60 mm		80 mm		90 mm		100 mm		110 mm	
	Art.- Nr.:		Art.- Nr.:		Art.- Nr.:		Art.- Nr.:		Art.- Nr.:	
$H_i \times B_i$	$H_R \times B_R$	$H_i \times B_i$	$H_R \times B_R$	$H_i \times B_i$	$H_R \times B_R$	$H_i \times B_i$	$H_R \times B_R$	$H_i \times B_i$	$H_R \times B_R$	
90	EFD90060090		EFD90080090		EFD90090090					
	33 x 60	100 x 130	50 x 60	120 x 130	56 x 60	130 x 130				
120	EFD90060120		EFD90080120		EFD90090120		EFD90100120		EFD90110120	
	33 x 90	100 x 160	50 x 90	120 x 160	56 x 90	130 x 160	64 x 82	140 x 160	70 x 82	150 x 160
160	EFD90060160		EFD90080160		EFD90090160		EFD90100160		EFD90110160	
	33 x 130	100 x 200	50 x 130	120 x 200	56 x 130	130 x 200	64 x 122	140 x 200	70 x 122	150 x 200
180	EFD90060180		EFD90080180		EFD90090180		EFD90100180		EFD90110180	
	33 x 150	100 x 220	50 x 150	120 x 220	56 x 150	130 x 220	64 x 142	140 x 220	70 x 142	150 x 220
200	EFD90060200		EFD90080200		EFD90090200		EFD90100200		EFD90110200	
	33 x 170	100 x 240	50 x 170	120 x 240	56 x 170	130 x 240	64 x 162	140 x 240	70 x 162	150 x 240
240	EFD90060240		EFD90080240		EFD90090240		EFD90100240		EFD90110240	
	33 x 210	100 x 280	50 x 210	120 x 280	56 x 210	130 x 280	64 x 202	140 x 280	70 x 202	150 x 280
280	EFD90060280		EFD90080280		EFD90090280		EFD90100280		EFD90110280	
	33 x 250	100 x 320	50 x 250	120 x 320	56 x 250	130 x 320	64 x 242	140 x 320	70 x 242	150 x 320
335	EFD90060335		EFD90080335		EFD90090335		EFD90100335		EFD90110335	
	33 x 305	100 x 375	50 x 305	120 x 375	56 x 305	130 x 375	64 x 297	140 x 375	70 x 297	150 x 375
380	EFD90060380		EFD90080380		EFD90090380		EFD90100380		EFD90110380	
	33 x 350	100 x 420	50 x 350	120 x 420	56 x 350	130 x 420	64 x 342	140 x 420	70 x 342	150 x 420
435	EFD90060435		EFD90080435		EFD90090435		EFD90100435		EFD90110435	
	33 x 405	100 x 475	50 x 405	120 x 475	56 x 405	130 x 475	64 x 397	140 x 475	70 x 397	150 x 475
480	EFD90060480		EFD90080480		EFD90090480		EFD90100480		EFD90110480	
	33 x 450	100 x 520	50 x 450	120 x 520	56 x 450	130 x 520	64 x 442	140 x 520	70 x 442	150 x 520
535	EFD90060535		EFD90080535		EFD90090535		EFD90100535		EFD90110535	
	33 x 505	100 x 575	50 x 505	120 x 575	56 x 505	130 x 575	64 x 497	140 x 575	70 x 497	150 x 575
580	EFD90060580		EFD90080580		EFD90090580		EFD90100580		EFD90110580	
	33 x 550	100 x 620	50 x 550	120 x 620	56 x 550	130 x 620	64 x 542	140 x 620	70 x 542	150 x 620
640	EFD90060640		EFD90080640		EFD90090640		EFD90100640		EFD90110640	
	33 x 610	100 x 680	50 x 610	120 x 680	56 x 610	130 x 680	64 x 602	140 x 680	70 x 602	150 x 680

Der umlaufende Spalt darf an keiner Stelle breiter als 20 mm sein. Bautoleranzen sind bei der Planung mit zu berücksichtigen. Das an der Front bemessene Außenmaß ist in der Mitte der Kabelbox im Bereich der Grafitstreifen 4 mm größer.

EasyFoam TW90/30 Faltbox

BLITZMONTAGE FÜR KLEINE KABELMENGEN IN WÄNDEN

Einsatzbereiche der Wichmann EasyFoam TW90/30 Faltbox

- » Leichte Trennwände und Leichtbauwände ab 100 mm Dicke
- » Massive Wände aus Mauerwerk, Beton oder Porenbeton ab 100 mm Dicke

Feuerwiderstand: S30/S90 nach DIN 4102-9

Effektive Belegung: 100%

Abstände zwischen Leitungen innerhalb der Abschottung: NEIN

Gesamtleiterquerschnitt: UNBEGRENZT

Kabel: ALLE Mantelkabel bis Ø 20 mm

Leerrohre: bis Ø 32 mm nach DIN EN 61386

Stahl-/Kunststoffrohre: bis Ø 15 mm

Beschichtungen, Beplankungen, Manschetten, Bandagen notwendig: NEIN

Abweichungen und Sonderlösungen: AUF ANFRAGE



Größenübersicht - EasyFoam TW90/30 Kaltboxen

***HINWEIS:** Die angegebenen Rohbaumaße sind Maße für einen praxisgerechten Einbau. Sie sind keine brandschutztechnische Notwendigkeit und können abweichen.

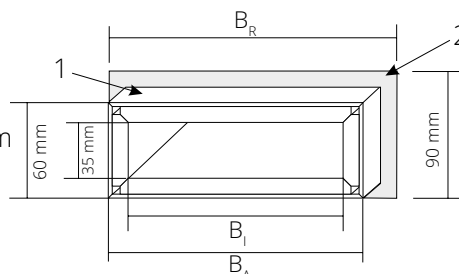


- 1: Kabelbox in einer Wand eingebaut
- 2: EasyFoam Brandschutzmontageschaum

B_i : Breite der belegbaren Öffnung (Innenmaß)

B_A : Breite der Kabelbox (Außenmaß)

B_R : Breite der Rohbauöffnung*



Die Kaltbox zum Einschäumen

Jedes Vorteilspaket beinhaltet eine 750 ml Dose EASYFOAM Brandschutzmontageschaum, zum Einsetzen der EasyFoam - Kaltboxen und zum stirnseitigen Abdichten gegen Rauchgas.

Breite (B_A)	Bautiefe(T)					
	Maßangaben in mm (Die Bauhöhe ist einheitlich 60 mm)					
	125 mm		150 mm			
	Art.- Nr.:	Art.- Nr.:	Art.- Nr.:	Art.- Nr.:		
	$H_i \times B_i$	$H_R \times B_R$	5er Vorteilspaket (inkl. Schaum)	$H_i \times B_i$	$H_R \times B_R$	5er Vorteilspaket (inkl. Schaum)
120	EFFB60120125		VEFFB60120125	EFFB60120150		VEFFB60120150
	35 x 90	90 x 140		35 x 90	90 x 140	
160	EFFB60160125		VEFFB60160125	EFFB60160150		VEFFB60160150
	35 x 130	90 x 180		35 x 130	90 x 180	
200	EFFB60200125		VEFFB60200125	EFFB60200150		VEFFB60200150
	35 x 170	90 x 220		35 x 170	90 x 220	
240	EFFB60240125		VEFFB60240125	EFFB60240150		VEFFB60240150
	35 x 210	90 x 260		35 x 210	90 x 260	
280	EFFB60280125		VEFFB60280125	EFFB60280150		VEFFB60280150
	35 x 250	90 x 300		35 x 250	90 x 300	

EASYFOAM - Brandschutzmontageschaum für den Wandeinbau von EasyFoam-Kabelboxen	
Artikelnr.	Bezeichnung
S-EFBMS	Wichmann-EASYFOAM Brandschutzmontageschaum B1 in der 750 ml Dose, ergibt bis zu 42 l Schaum, zum Einsetzen der EasyFoam - Kaltboxen und zum stirnseitigen Abdichten gegen Rauchgas.



Zum komfortablen Einschäumen empfehlen wir eine Höhe der Rohbauöffnung von ca. 90 mm. Der Spalt darf an keine Stelle breiter als 2 cm sein. Bautoleranzen sind bei der Planung mit zu berücksichtigen.

EasyFoam UFK Kabelbox

SYSTEMBÖDEN 50% SCHNELLER ABSCHOTTEN

Einsatzbereiche der Wichmann EasyFoam UFK Kabelbox

- » Unter Hohlraumböden
- » Unter Doppelböden
- » Massivwände ab 100 mm
- » Leichte Trennwände ab 100 mm

Feuerwiderstand: S90 nach DIN 4102-9

Effektive Belegung: 100%

Abstände zwischen Leitungen innerhalb der Abschottung: NEIN

Gesamtleiterquerschnitt: UNBEGRENZT

Kabel: ALLE Mantelkabel bis Ø 80 mm

Kabelbündel: bis Ø 100 mm

Leerrohre: bis Ø 63 mm nach DIN EN 61386

Leerrohrbündelung: JA

Hohlleiter: bis 68 mm x 41 mm

Koaxialhohlleiter: bis Ø 60 mm

Bündelrohrsysteme: bis Ø 50 mm

Aderleitungen: bis Ø 24 mm

Beschichtungen, Beplankungen, Manschetten, Bandagen notwendig: NEIN

Abweichungen und Sonderlösungen: AUF ANFRAGE



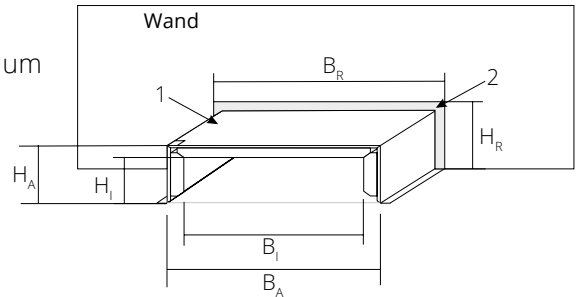
Größenübersicht - EasyFoam UFK Kabelboxen

*HINWEIS: Die angegebenen Rohbaumaße sind Maße für einen praxismgerechten Einbau. Sie sind keine brandschutztechnische Notwendigkeit und können abweichen.



1: Kabelbox in einer Wand eingebaut
2: EasyFoam Brandschutzmontageschaum

- H_I: Höhe der belegbaren Öffnung (Innenmaß)
- H_A: Höhe der Kabelbox (Außenmaß)
- H_R: Höhe der Rohbauöffnung*
- B_I: Breite der belegbaren Öffnung (Innenmaß)
- B_A: Breite der Kabelbox (Außenmaß)
- B_R: Breite der Rohbauöffnung*

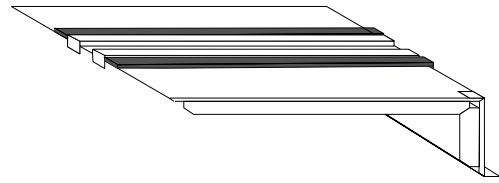


Breite (B _A)	Bauhöhe(H _A)													
	Maßangaben in mm (Die Bautiefe ist einheitlich 270 mm)													
	41 mm		55 mm		68 mm		80 mm		90 mm		100 mm		110 mm	
	Art.- Nr.:		Art.- Nr.:		Art.- Nr.:		Art.- Nr.:		Art.- Nr.:		Art.- Nr.:		Art.- Nr.:	
H _I x B _I	H _R x B _R	H _I x B _I	H _R x B _R	H _I x B _I	H _R x B _R	H _I x B _I	H _R x B _R	H _I x B _I	H _R x B _R	H _I x B _I	H _R x B _R	H _I x B _I	H _R x B _R	
120	EFUFK289		EFUFK389		EFUFK489		EFUFK529		EFUFK589		EFUFK669		EFUFK759	
	28 x 90	56 x 160	38 x 90	70 x 160	48 x 90	83 x 160	52 x 90	95 x 160	58 x 90	105 x 160	66 x 90	115 x 160	75 x 90	125 x 160
200	EFUFK2817		EFUFK3817		EFUFK4817		EFUFK5217		EFUFK5817		EFUFK6617		EFUFK7517	
	28 x 170	56 x 240	38 x 170	70 x 240	48 x 170	83 x 240	52 x 170	95 x 240	58 x 170	105 x 240	66 x 170	115 x 240	75 x 170	125 x 240
220	EFUFK2819		EFUFK3819		EFUFK4819		EFUFK5219		EFUFK5819		EFUFK6619		EFUFK7519	
	28 x 190	56 x 260	38 x 190	70 x 260	48 x 190	83 x 260	52 x 190	95 x 260	58 x 190	105 x 260	66 x 190	115 x 260	75 x 190	125 x 260
230	EFUFK2820		EFUFK3820		EFUFK4820		EFUFK5220		EFUFK5820		EFUFK6620		EFUFK7520	
	28 x 200	56 x 270	38 x 200	70 x 270	48 x 200	83 x 270	52 x 200	95 x 270	58 x 200	105 x 270	66 x 200	115 x 270	75 x 200	125 x 270
280	EFUFK2825		EFUFK3825		EFUFK4825		EFUFK5225		EFUFK5825		EFUFK6625		EFUFK7525	
	28 x 250	56 x 320	38 x 250	70 x 320	48 x 250	83 x 320	52 x 250	95 x 320	58 x 250	105 x 320	66 x 250	115 x 320	75 x 250	125 x 320
335	EFUFK2830		EFUFK3830		EFUFK4830		EFUFK5230		EFUFK5830		EFUFK6630		EFUFK7530	
	28 x 305	56 x 375	38 x 305	70 x 375	48 x 305	83 x 375	52 x 305	95 x 375	58 x 305	105 x 375	66 x 305	115 x 375	75 x 305	125 x 375
380	EFUFK2835		EFUFK3835		EFUFK4835		EFUFK5235		EFUFK5835		EFUFK6635		EFUFK7535	
	28 x 350	56 x 420	38 x 350	70 x 420	48 x 350	83 x 420	52 x 350	95 x 420	58 x 350	105 x 420	66 x 350	115 x 420	75 x 350	125 x 420
435	EFUFK2840		EFUFK3840		EFUFK4840		EFUFK5240		EFUFK5840		EFUFK6640		EFUFK7540	
	28 x 405	56 x 475	38 x 405	70 x 475	48 x 405	83 x 475	52 x 405	95 x 475	58 x 405	105 x 475	66 x 405	115 x 475	75 x 405	125 x 475
460	EFUFK2843		EFUFK3843		EFUFK4843		EFUFK5243		EFUFK5843		EFUFK6643		EFUFK7543	
	28 x 430	56 x 500	38 x 430	70 x 500	48 x 430	83 x 500	52 x 430	95 x 500	58 x 430	105 x 500	66 x 430	115 x 500	75 x 430	125 x 500
535	EFUFK2850		EFUFK3850		EFUFK4850		EFUFK5250		EFUFK5850		EFUFK6650		EFUFK7550	
	28 x 505	56 x 575	38 x 505	70 x 575	48 x 505	83 x 575	52 x 505	95 x 575	58 x 505	105 x 575	66 x 505	115 x 575	75 x 505	125 x 575

EASYFOAM - Brandschutzmontageschaum für den Wandeinbau von EasyFoam-Kabelboxen	
Artikelnr.	Bezeichnung
S-EFBMS	Wichmann-EASYFOAM Brandschutzmontageschaum B1 in der 750 ml Dose, ergibt bis zu 42 l Schaum, zum Einsetzen der EasyFoam - Kabelboxen und zum stirnseitigen Abdichten gegen Rauchgas.

Der umlaufende Spalt darf an keiner Stelle breiter als 2 cm sein. Die UFK Kabelboxen orientieren sich mit den Innenmaßen an den Außenmaßen der Unterflurkanäle. Bautoleranzen sind bei der Planung mit zu berücksichtigen.


Größenübersicht - Anbauelemente für EasyFoam UFK Kabelboxen



- Alle Anbauelemente dürfen nur in Verbindung mit der jeweils gleich hohen EasyFoam UFK Kabelbox verwendet werden
- Alle Anbauelemente sind ausschließlich in Verbindung mit der jeweils gleich hohen EasyFoam UFK Kabelbox erhältlich
- Pro EasyFoam UFK Kabelbox darf nur ein Anbauelement eingehängt werden

Breite (B _A)	Bauhöhe(H _A)													
	Maßangaben in mm (Die Bautiefe ist einheitlich 270 mm)													
	41 mm		55 mm		68 mm		80 mm		90 mm		100 mm		110 mm	
	Art.- Nr.:		Art.- Nr.:		Art.- Nr.:		Art.- Nr.:		Art.- Nr.:		Art.- Nr.:		Art.- Nr.:	
	H _i x B _i	H _r x B _R	H _i x B _i	H _r x B _R	H _i x B _i	H _r x B _R	H _i x B _i	H _r x B _R	H _i x B _i	H _r x B _R	H _i x B _i	H _r x B _R	H _i x B _i	H _r x B _R
120	EFUFK289AB		EFUFK389AB		EFUFK489AB		EFUFK529AB		EFUFK589AB		EFUFK669AB		EFUFK759AB	
	28 x 101	56 x 160	38 x 101	70 x 160	48 x 101	83 x 160	52 x 101	95 x 160	58 x 101	105 x 160	66 x 101	115 x 160	75 x 101	125 x 160
200	EFUFK2817AB		EFUFK3817AB		EFUFK4817AB		EFUFK5217AB		EFUFK5817AB		EFUFK6617AB		EFUFK7517AB	
	28 x 181	56 x 240	38 x 181	70 x 240	48 x 181	83 x 240	52 x 181	95 x 240	58 x 181	105 x 240	66 x 181	115 x 240	75 x 181	125 x 240
220	EFUFK2819AB		EFUFK3819AB		EFUFK4819AB		EFUFK5219AB		EFUFK5819AB		EFUFK6619AB		EFUFK7519AB	
	28 x 201	56 x 260	38 x 201	70 x 260	48 x 201	83 x 260	52 x 201	95 x 260	58 x 201	105 x 260	66 x 201	115 x 260	75 x 201	125 x 260
230	EFUFK2820AB		EFUFK3820AB		EFUFK4820AB		EFUFK5220AB		EFUFK5820AB		EFUFK6620AB		EFUFK7520AB	
	28 x 211	56 x 270	38 x 211	70 x 270	48 x 211	83 x 270	52 x 211	95 x 270	58 x 211	105 x 270	66 x 211	115 x 270	75 x 211	125 x 270
280	EFUFK2825AB		EFUFK3825AB		EFUFK4825AB		EFUFK5225AB		EFUFK5825AB		EFUFK6625AB		EFUFK7525AB	
	28 x 261	56 x 320	38 x 261	70 x 320	48 x 261	83 x 320	52 x 261	95 x 320	58 x 261	105 x 320	66 x 261	115 x 320	75 x 261	125 x 320
335	EFUFK2830AB		EFUFK3830AB		EFUFK4830AB		EFUFK5230AB		EFUFK5830AB		EFUFK6630AB		EFUFK7530AB	
	28 x 316	56 x 375	38 x 316	70 x 375	48 x 316	83 x 375	52 x 316	95 x 375	58 x 316	105 x 375	66 x 316	115 x 375	75 x 316	125 x 375
380	EFUFK2835AB		EFUFK3835AB		EFUFK4835AB		EFUFK5235AB		EFUFK5835AB		EFUFK6635AB		EFUFK7535AB	
	28 x 361	56 x 420	38 x 361	70 x 420	48 x 361	83 x 420	52 x 361	95 x 420	58 x 361	105 x 420	66 x 361	115 x 420	75 x 361	125 x 361
435	EFUFK2840AB		EFUFK3840AB		EFUFK4840AB		EFUFK5240AB		EFUFK5840AB		EFUFK6640AB		EFUFK7540AB	
	28 x 416	56 x 475	38 x 416	70 x 475	48 x 416	83 x 475	52 x 416	95 x 475	58 x 416	105 x 475	66 x 416	115 x 475	75 x 416	125 x 475
460	EFUFK2843AB		EFUFK3843AB		EFUFK4843AB		EFUFK5243AB		EFUFK5843AB		EFUFK6643AB		EFUFK7543AB	
	28 x 441	56 x 500	38 x 441	70 x 500	48 x 441	83 x 500	52 x 441	95 x 500	58 x 441	105 x 500	66 x 441	115 x 500	75 x 441	125 x 500
535	EFUFK2850AB		EFUFK3850AB		EFUFK4850AB		EFUFK5250AB		EFUFK5850AB		EFUFK6650AB		EFUFK7550AB	
	28 x 516	56 x 575	38 x 516	70 x 575	48 x 516	83 x 575	52 x 516	95 x 575	58 x 516	105 x 575	66 x 516	115 x 575	75 x 516	125 x 575

Der umlaufende Spalt darf an keiner Stelle breiter als 2 cm sein. Die UFK Kabelboxen orientieren sich mit den Innenmaßen an den Außenmaßen der Unterflurkanäle. Bautoleranzen sind bei der Planung mit zu berücksichtigen.



**WICHMANN
SCHALLSCHUTZLÖSUNGEN**
kommen in den renommiertesten
Rundfunkstudios
der Bundesrepublik zum Einsatz
wie z.B.:

**WDR, KÖLN
N-TV, BERLIN
RTL RHEINHALLEN, KÖLN**



Wichmann Schallschutz

SCHALLDÄMMENDE KABELBOXEN

Je stiller wir sind, desto mehr können Sie hören. Wichmann Schallschutzlösungen sind in den renommiertesten Fernseh- und Rundfunkstudios der Bundesrepublik im Einsatz und steigern die Produktivität in Bürogebäuden.



SoniFoam Kabelbox



Schall- und
Rauchschutzvorsatz



Akustikbox S



Akustikbox E

Schalldämmwerte richtig lesen

AUF DIE BELEGUNG KOMMT ES AN

Erfahrene Planer und Architekten wissen: Werden Installationen durch Wand- oder Deckenöffnungen geführt, entsteht auch immer eine Schallbrücke. An bestimmten Einsatzorten ist es unerlässlich, diese Installationen schalltechnisch zu dämmen oder zu entkoppeln.

Die von den Herstellern angegebenen Schalldämmwerte richtig einzuschätzen, ist jedoch alles andere als einfach. Anders als bei den Brandschutzklassifizierungen ergibt sich der tatsächliche Schalldämmwert immer erst in der konkreten Einbausituation. Bei den Angaben

zum Schallschutz von Brandabschottung sollten Sie daher stets darauf achten, für welche Einbausituationen die Schalldämmwerte angegeben werden.

Oftmals wird nur ein Wert für das Schott ohne Belegung angegeben. Da sich die Schalldämmwerte zwischen einem belegten und einem unbelegten Schott mitunter deutlich unterscheiden, geben wir Ihnen auch immer einen Schalldämmwert für die belegte Box an. Dieser Wert gewährt Ihnen einen guten Eindruck davon, welches Resultat Sie in der Praxis erwarten können.



Schallschutz ist Gesundheitsschutz

Die Weltgesundheitsorganisation WHO warnt: Lärm ist die zweitgrößte Bedrohung für die Gesundheit der europäischen Bürger. Lärmbelastung hat auf Dauer erhebliche Auswirkungen auf Herz, Kreislauf und Stoffwechsel. Der Stresspegel steigt, die kognitive Leistungsfähigkeit leidet. Die Produktivität am Arbeitsplatz wird ebenso beeinträchtigt wie die Lebensqualität aller Menschen im Gebäude.

SoniFoam Kabelbox rechteckig

DAS S90 BRANDSCHOTT MIT EFFEKTIVEM SCHALLSCHUTZ

Einsatzbereiche der Wichmann SoniFoam Kabelbox rechteckig

- Leichte Trennwände und Leichtbauwände ab 100 mm Dicke
- Massive Wände aus Mauerwerk, Beton oder Porenbeton ab 100 mm Dicke
- Betondecken, Stahlbetondecken oder Porenbetondecken ab 150 mm Dicke

Feuerwiderstand: S90 nach DIN 4102-9

Effektive Belegung: 100%

Abstände zwischen Leitungen innerhalb der Abschottung: NEIN

Gesamtleiterquerschnitt: UNBEGRENZT

Kabel: ALLE Mantelkabel bis \varnothing 80 mm

Kabelbündel: bis \varnothing 100 mm

Leerrohre: bis \varnothing 63 mm nach DIN EN 61386

Leerrohrbündelung: JA

Hohlleiter: bis 68 mm x 41 mm

Koaxialhohlleiter: bis \varnothing 60 mm

Bündelrohrsysteme: bis \varnothing 50 mm

Aderleitungen: bis \varnothing 24 mm

Beschichtungen, Beplankungen, Manschetten, Bandagen notwendig: NEIN

Abweichungen und Sonderlösungen: AUF ANFRAGE



Größenübersicht - SoniFoam Kabelboxen rechteckig

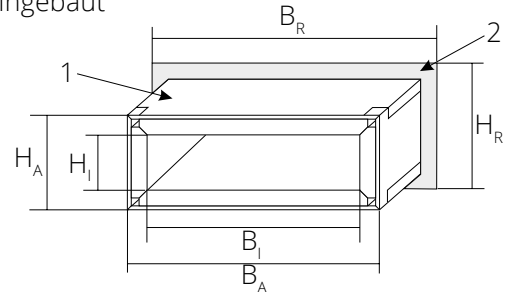
***HINWEIS:** Die angegebenen Rohbaumaße sind Maße für einen praxistgerechten Einbau. Sie sind keine brandschutztechnische Notwendigkeit und können abweichen.



$D_{n,e,w} = 64 \text{ dB}^*$

- 1: Kabelbox in einer Wand oder Decke eingebaut
- 2: Mörtel oder Gips

H_i : Höhe der belegbaren Öffnung (Innenmaß)
 H_A : Höhe der Kabelbox (Außenmaß)
 H_R : Höhe der Rohbauöffnung*
 B_i : Breite der belegbaren Öffnung (Innenmaß)
 B_A : Breite der Kabelbox (Außenmaß)
 B_R : Breite der Rohbauöffnung*



Breite (B_A)	Bauhöhe(H_A)									
	Maßangaben in mm (Die Bautiefe ist einheitlich 270 mm)									
	60 mm		80 mm		90 mm		100 mm		110 mm	
	Art.- Nr.:		Art.- Nr.:		Art.- Nr.:		Art.- Nr.:		Art.- Nr.:	
$H_i \times B_i$	$H_R \times B_R$	$H_i \times B_i$	$H_R \times B_R$	$H_i \times B_i$	$H_R \times B_R$	$H_i \times B_i$	$H_R \times B_R$	$H_i \times B_i$	$H_R \times B_R$	
90	SF060090		SF080090		SF090090					
	33 x 60	100 x 130	50 x 60	120 x 130	56 x 60	130 x 130				
120	SF060120		SF080120		SF090120		SF100120		SF110120	
	33 x 90	100 x 160	50 x 90	120 x 160	56 x 90	130 x 160	64 x 82	140 x 160	70 x 82	150 x 160
160	SF060160		SF080160		SF090160		SF100160		SF110160	
	33 x 130	100 x 200	50 x 130	120 x 200	56 x 130	130 x 200	64 x 122	140 x 200	70 x 122	150 x 200
180	SF060180		SF080180		SF090180		SF100180		SF110180	
	33 x 150	100 x 220	50 x 150	120 x 220	56 x 150	130 x 220	64 x 142	140 x 220	70 x 142	150 x 220
200	SF060200		SF080200		SF090200		SF100200		SF110200	
	33 x 170	100 x 240	50 x 170	120 x 240	56 x 170	130 x 240	64 x 162	140 x 240	70 x 162	150 x 240
240	SF060240		SF080240		SF090240		SF100240		SF110240	
	33 x 210	100 x 280	50 x 210	120 x 280	56 x 210	130 x 280	64 x 202	140 x 280	70 x 202	150 x 280
280	SF060280		SF080280		SF090280		SF100280		SF110280	
	33 x 250	100 x 320	50 x 250	120 x 320	56 x 250	130 x 320	64 x 242	140 x 320	70 x 242	150 x 320
335	SF060335		SF080335		SF090335		SF100335		SF110335	
	33 x 305	100 x 375	50 x 305	120 x 375	56 x 305	130 x 375	64 x 297	140 x 375	70 x 297	150 x 375
380	SF060380		SF080380		SF090380		SF100380		SF110380	
	33 x 350	100 x 420	50 x 350	120 x 420	56 x 350	130 x 420	64 x 342	140 x 420	70 x 342	150 x 420
435	SF060435		SF080435		SF090435		SF100435		SF110435	
	33 x 405	100 x 475	50 x 405	120 x 475	56 x 405	130 x 475	64 x 397	140 x 475	70 x 397	150 x 475
480	SF060480		SF080480		SF090480		SF100480		SF110480	
	33 x 450	100 x 520	50 x 450	120 x 520	56 x 450	130 x 520	64 x 442	140 x 520	70 x 442	150 x 520
535	SF060535		SF080535		SF090535		SF100535		SF110535	
	33 x 505	100 x 575	50 x 505	120 x 575	56 x 505	130 x 575	64 x 497	140 x 575	70 x 497	150 x 575
580	SF060580		SF080580		SF090580		SF100580		SF110580	
	33 x 550	100 x 620	50 x 550	120 x 620	56 x 550	130 x 620	64 x 542	140 x 620	70 x 542	150 x 620
640	SF060640		SF080640		SF090640		SF100640		SF110640	
	33 x 610	100 x 680	50 x 610	120 x 680	56 x 610	130 x 680	64 x 602	140 x 680	70 x 602	150 x 680

*der resultierende Schallschutz wird durch die Einbaubedingungen bestimmt.

Bautoleranzen sind bei der Planung mit zu berücksichtigen.

SoniFoam Kabelbox rund

DAS SCHALLDÄMMENDE BRANDSCHOTT FÜR KERNLOCHBOHRUNGEN

Einsatzbereiche der Wichmann SoniFoam Kabelbox rund

- Leichte Trennwände und Leichtbauwände ab 100 mm Dicke
- Massive Wände aus Mauerwerk, Beton oder Porenbeton ab 100 mm Dicke
- Betondecken, Stahlbetondecken oder Porenbetondecken ab 150 mm Dicke

Feuerwiderstand: S90 nach DIN 4102-9

Effektive Belegung: 100%

Abstände zwischen Leitungen innerhalb der Abschottung: NEIN

Gesamtleiterquerschnitt: UNBEGRENZT

Kabel: ALLE Mantelkabel bis Ø 80 mm

Kabelbündel: bis Ø 100 mm

Leerrohre: bis Ø 63 mm nach DIN EN 61386

Leerrohrbündelung: JA

Hohlleiter: bis 68 mm x 41 mm

Koaxialhohlleiter: bis Ø 60 mm

Bündelrohrsysteme: bis Ø 50 mm

Aderleitungen: bis Ø 24 mm

Beschichtungen, Beplankungen, Manschetten, Bandagen notwendig: NEIN

Abweichungen und Sonderlösungen: AUF ANFRAGE

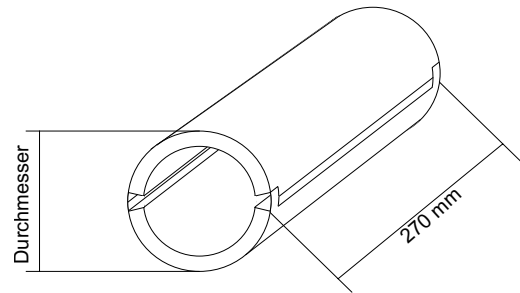


Größenübersicht - SoniFoam Kabelboxen rund

***HINWEIS:** Die angegebenen Rohbaumaße sind Maße für einen praxisgerechten Einbau. Sie sind keine brandschutztechnische Notwendigkeit und können abweichen.



$D_{n,e,w} = 64 \text{ dB}^*$



Artikelnr.	Durchmesser (in mm)			
	innen	außen	Rohbauöffnung*	Öffnungsfläche
SFR70	56	70	90	2463 mm ²
SFR80	64	80	100	3217 mm ²
SFR90	72	90	110	4072 mm ²
SFR100	80	100	120	5027 mm ²
SFR110	88	110	130	6082 mm ²
SFR120	96	120	140	7238 mm ²
SFR130	104	130	150	8495 mm ²
SFR140	112	140	160	9852 mm ²
SFR150	120	150	170	11310 mm ²
SFR180	144	180	200	16286 mm ²
SFR200	160	200	220	20106 mm ²
SFR230	184	230	250	26590 mm ²
SFR250	200	250	270	31416 mm ²

*der resultierende Schallschutz wird durch die Einbaubedingungen bestimmt.

Bautoleranzen sind bei der Planung mit zu berücksichtigen.

Schall- und Rauchschutzvorsatz

DER SCHALLDÄMPFER FÜR DIE WD90 KABELBOX

Einsatzbereiche des Schall- und Rauchschutzvorsatzes

- Für die Wichmann Kabelbox® WD90 rechteckig
- Erweitert die Wichmann Kabelbox® in der Tiefe um 140 mm

Feuerwiderstand: S90 nach DIN 4102-9 in Verbindung mit einer Wichmann Kabelbox®

Effektive Belegung: 100%

Abstände zwischen Leitungen innerhalb der Abschottung: NEIN

Gesamtleiterquerschnitt: UNBEGRENZT

Kabel: ALLE Mantelkabel bis Ø 80 mm

Kabelbündel: bis Ø 100 mm

Leerrohre: bis Ø 63 mm nach DIN EN 61386

Leerrohrbündelung: JA

Hohlleiter: bis 68 mm x 41 mm

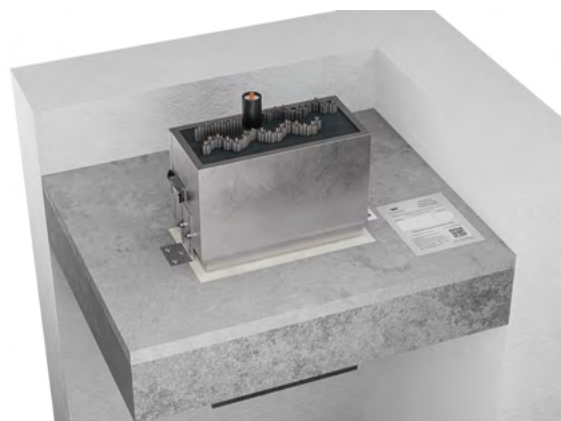
Koaxialhohlleiter: bis Ø 60 mm

Bündelrohrsysteme: bis Ø 50 mm

Aderleitungen: bis Ø 24 mm

Beschichtungen, Beplankungen, Manschetten, Bandagen notwendig: NEIN

Abweichungen und Sonderlösungen: AUF ANFRAGE



Größenübersicht - Schall- und Rauchschutzvorsatz



$D_{n,e,w} = 59 \text{ dB}^*$

Die Baugrößen orientieren sich an den Außenmaßen der Kabelboxen, zu denen aufgrund der Abdichtung des SRV zum Schott jeweils noch ca. 10 mm hinzuaddiert werden müssen.

Breite (B_A)	Bauhöhe(H_A)
	Maßangaben in mm (Die Bautiefe ist einheitlich 150 mm)
	110 mm
	Art.- Nr.: $H_i \times B_i$
120	SRV-110120
	70 x 82
160	SRV-110160
	70 x 122
180	SRV-110180
	70 x 142
200	SRV-110200
	70 x 162
240	SRV-110240
	70 x 202
280	SRV-110280
	70 x 242
335	SRV-110335
	70 x 297
380	SRV-110380
	70 x 342
435	SRV-110435
	70 x 397
480	SRV-110480
	70 x 442
535	SRV-110535
	70 x 497
580	SRV-110580
	70 x 542
640	SRV-110640
	70 x 602

*der resultierende Schallschutz wird durch die Einbaubedingungen bestimmt.

Bautoleranzen sind bei der Planung mit zu berücksichtigen.

Akustikbox S

EFFEKTIV GEGEN LUFTSCHALLÜBERTRAGUNG IN WAND UND DECKE

Schalldämmwerte der Akustikbox S

- Geprüft nach DIN EN 20140-10 und DIN EN ISO 140-3
- Ohne Belegung: D_n, e, w 55 dB* RW 34 dB*
- 50% Belegung: D_n, e, w 54 dB* RW 33 dB*

Beschreibung

- Schallschutzdurchführung für Kabel und Kabeltragesysteme
- Geprüft nach DIN EN 20140-10 und DIN EN ISO 140-3
- Geprüfte Normschallpegeldifferenz von 54* dB
- Die Akustikbox wird als fertiges Bauelement geliefert
- Die Abschottung wird inkl. Montageanleitung, SoniFoam-Stopfen und Güteschild geliefert
- Die Montage erfolgt gemäß der beiliegenden Montageanleitung

*der resultierende Schallschutz wird durch die Einbaubedingungen bestimmt.



Größenübersicht - Akustikbox S

Die Standard-Akustikbox gibt es passend zu den üblichen Abmessungen von Kabeltrassen.



Die Innenmaße sind die Maße zwischen den jeweils gegenüberliegenden Tälern des Pyramidenschaumstoffs. Die Öffnung zwischen den gegenüberliegenden Pyramidenspitzen ist um ca. 23 mm kleiner. Da der Pyramidenschaumstoff flexibel ist, eignen sich die Akustikboxen jeweils für die nächstkleinere Kabeltrassengröße.

Eine Akustikbox mit dem Außenmaß 110 x 335 mm ist also für eine Kabeltrasse mit den Abmessungen 60 x 300 mm geeignet. Die Tiefe der Box ist einheitlich 270 mm.

Maßangaben in mm
(Die Bautiefe ist einheitlich 270 mm)

Breite (B _A)	Bauhöhe(H _A)	
	110 mm	
	Art.- Nr.:	
	H _l x B _l	H _r x B _r
280	ABS110280	
	65 x 235	150 x 320
335	ABS110335	
	65 x 290	150 x 375
435	ABS110435	
	65 x 390	150 x 475
535	ABS110535	
	65 x 490	150 x 575
640	ABS110640	
	65 x 595	150 x 680

Weitere Größen auf Anfrage erhältlich

Bautoleranzen sind bei der Planung mit zu berücksichtigen.

Akustikbox E

UNSER BESTER SCHALLSCHUTZ FÜR WAND UND DECKE

Schalldämmwerte der Akustikbox E

- Geprüft nach DIN EN 20140-10 und DIN EN ISO 140-3
- Ohne Belegung: Dn, e, w 54 dB* RW 37 dB*
- 50% Belegung: Dn, e, w 54 dB* RW 37 dB*

Beschreibung

- Schallschutzdurchführung für Kabel und Kabeltragesysteme
- Die Tiefe der Box ist einheitlich 140 mm
- Geprüft nach DIN EN 20140-10 und DIN EN ISO 140-3
- Geprüfte Normschallpegeldifferenz von 54* dB
- Die Akustikbox wird als fertiges Bauelement geliefert
- Die Abschottung wird inkl. Montageanleitung und Güteschild geliefert
- Die Montage erfolgt gemäß der beiliegenden Montageanleitung

*der resultierende Schallschutz wird durch die Einbaubedingungen bestimmt.



Größenübersicht - Akustikbox E

Pro Wanddurchführung sind zwei Akustikboxen E vorgesehen, die auf beiden Wandseiten verschraubt werden.



Die Akustikbox E ist anders als die Standardbox mit Waffelschaumstoff voll belegt. Das Blechgehäuse kann mit einem Spannverschluss bequem geöffnet werden. Die Schaumstofflagen in der Box können dann herausgenommen werden. Die Lagen bestehen aus eins zu eins ineinandergreifenden Noppenschaumstoffen. Der Schaumstoff kann zugeschnitten und z.B. an verlegte Kabeltrassen angepasst werden.

Pro Durchführung 2 Akustikboxen notwendig

Artikelnr.	Außenmaße (HBT) - Gehäuse	Innenmaße (HBT)	Außenmaße (HBT) - Rahmen
ABE110240	110 x 240 x 140 mm	90 x 210 x 140 mm	160 x 300 x 140 mm
ABE110280	110 x 280 x 140 mm	90 x 250 x 140 mm	160 x 340 x 140 mm
ABE110335	110 x 335 x 140 mm	90 x 305 x 140 mm	160 x 395 x 140 mm
ABE110435	110 x 435 x 140 mm	90 x 405 x 140 mm	160 x 495 x 140 mm
ABE110535	110 x 535 x 140 mm	90 x 505 x 140 mm	160 x 595 x 140 mm
ABE110640	110 x 640 x 140 mm	90 x 610 x 140 mm	160 x 700 x 140 mm

Weitere Größen auf Anfrage erhältlich

Bautoleranzen sind bei der Planung mit zu berücksichtigen.

Zubehör FÜR KABELBOXEN

Hochwertiges Montagezubehör für die Wichmann Kabelbox® und weitere ergänzende Produkte für unsere Kabelabschottungen.

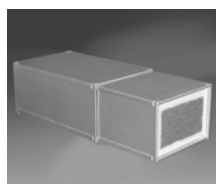
Distanzanker



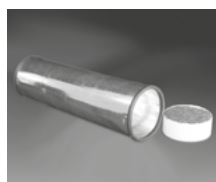
Werden mehr als zwei Kabelboxen in Decken voreinander eingebaut, so müssen diese Boxen mit den dargestellten Distanzankern zu einer Gruppe verbunden werden. Der Abschottungsblock kann anschließend in die Decke eingesetzt werden. Beim Einbau in Wänden können die

Distanzanker als Montagehilfe verwendet werden, sind aber nicht zwingend erforderlich. Durch die Distanzanker wird außerdem der Mindestabstand von 15 mm, der zwischen den Abschottungen eingehalten werden muss, auf einfache Weise sichergestellt.

Verlängerungen



Kabelabschottungen WD90 und EasyFoam liefern wir in einer Standardlänge von 270 mm. Werden die Boxen in Wände oder Decken eingebaut, deren Dicke dieses Maß überschreitet, kann der Schottkasten mit Hilfe eines Verlängerungssatzes teleskopartig auf entsprechende Bauteildicke erweitert werden. So entsteht ein leicht zugänglicher Installationskanal, dessen Ende bündig mit der Wand oder der Decke abschließt. Verlängerungen können passend zu den jeweiligen Außenmaßen der Kabelboxen bestellt werden.



Auf Anfrage liefern wir Verlängerungen für jeden

Kabelboxtyp entsprechend der vorliegenden Bauteildicke. Jeder Verlängerung liegt ein EasyFoam-Stopfen zum rauchgasdichten Verschließen bei.

Extra-Tipp:

Kunststoffleerrohre erfüllen den gleichen Zweck. Sie werden der Dicke des Bauteils angepasst, in die Box eingesetzt und zur Box hin abgedichtet. Sie bilden so einen Installationskanal, der am Ende durch eine Kabelbox abgeschottet ist.

EasyFoam Brandschutzmontageschaum B1



1K-Polyurethanschaum für rauchdichte Abdichtungen und Füllungen. Der Schaum entspricht der Brennbarkeitsklasse B1 (schwer entflammbar) und ist für den Einbau unserer EasyFoam-Kabelboxen zugelassen. Einfach den Spalt zwischen Wandöffnung und Kabelbox ausschäumen. Die Verarbeitung erfolgt in Verbindung mit einer entsprechenden Pistole. Der EasyFoam Brandschutzmontageschaum B1 kann auch zur Abdichtung der EasyFoam-

Schaumstopfen oder zum Abdichten der Restöffnungen innerhalb der Box verwendet werden.

Akustik-Tipp:

Werden die Restöffnungen innerhalb der Kabelbox vor dem Verschließen mit EasyFoam Brandschutzmontageschaum B1 zusätzlich mit Mineralwolle verstopft, kann eine hervorragende Schalldämmung erreicht werden.

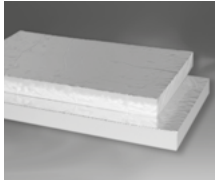
Abdeckhauben für die BET Kabelboxen



Damit beim Eingießen der BET Kabelbox in Ort-beton kein Beton in die BET Kabelbox fließen

kann, bieten wir passende Abdeckhauben für alle BET Boxengrößen an.

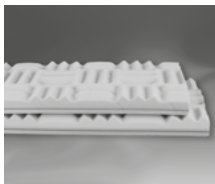
EasyFoam - Schaumplatten



Die Rauchgasabdichtung an den Stirnseiten unserer Kabelboxen haben wir mit den Easy Foam-Stopfen wesentlich vereinfacht. Um das nachträgliche Abdichten vorhandener

Kabelboxen gegen Rauch zu erleichtern, bieten wir EasyFoam-Schaumplatten zum selbst Zuschneiden an. Plattengröße: 500 x 300 mm.

SoniFoam - Schaumplatten



Die hochschalldämmenden SoniFoam-Stopfen werden zur Rauchgasabdichtung der Stirnseiten unserer SoniFoam Kabelboxen verwendet. Um das nachträgliche Abdichten vorhandener

Kabelboxen gegen Schall und Rauch zu erleichtern, bieten wir SoniFoam-Schaumplatten zum selbst Zuschneiden an. Plattengröße: 600 x 320 mm.

Silikatnadelmatten für UFK Kabelboxen „System Wichmann“®



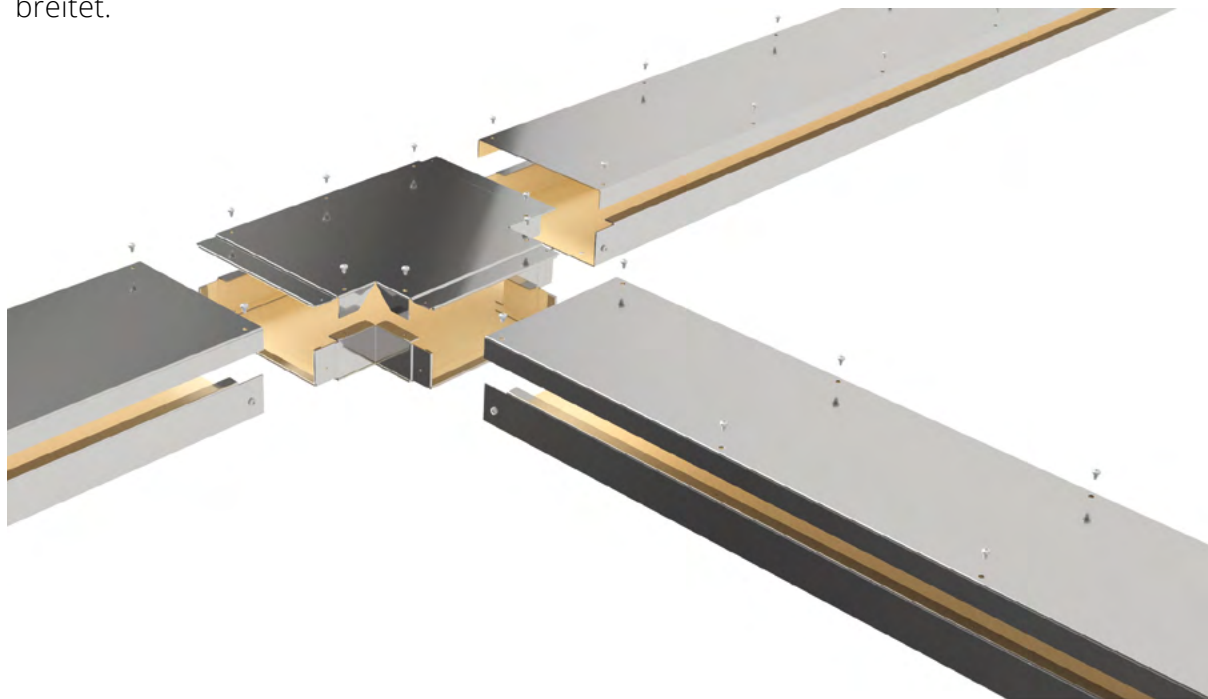
>1000°C hitzebeständige Silikatnadelmatte als flexible Abdichtung zwischen Kabelbox und Bo-

denplatte, zum Einbau im Systembodenbereich, auch unterhalb von Türen.

Brandschutzkanal INSTAFIX® BKI

Kabelbrände sicher eindämmen

Passgenau geliefert und mühelos montiert: Unser neuer INSTAFIX® BKI Installationskanal verhindert zuverlässig, dass sich ein Feuer im gesamten Gebäude ausbreitet.



Leitungsanlagen wie Kabel oder Leerrohre stellen eine gefährliche Brandmasse dar, über die sich ein Feuer rasant ausbreiten kann. Mit dem INSTAFIX® BKI Installationskanal werden diese Kabelbrände sicher eingedämmt: Anders als bei herkömmlichen Kanälen, kommt beim INSTAFIX® BKI anstelle von Steinwolle, Silikat oder Gips ein leistungsstarker Dämmschicht-

bildner zum Einsatz. Dieser schäumt unter Hitzewirkung auf und versiegelt den Kanal vollständig. Die Brandweiterleitung wird unterbunden. Schäden und Folgekosten werden auf ein Minimum reduziert.

Gelungene Materialwahl

Der Wichmann INSTAFIX® Kanal wird wahlweise aus feuerverzinktem Blech oder aus Edelstahl gefertigt. Die schlanke Konstruktion kommt mit einer 1,0 bis 2,0 mm dünnen Beschichtung aus. Die Blechstärke beträgt gerade einmal 0,6 bis 1,0 mm. Dank der 75% dünneren Wandstärke im Vergleich zu herkömmlichen Kanälen, wird der Gesamtquerschnitt unserer

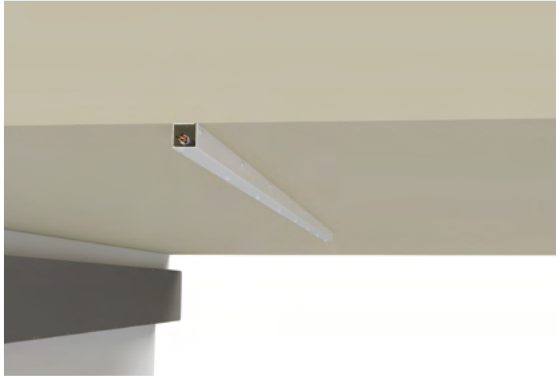
Kanalkonstruktion um den Faktor 4 verringert. Die dadurch entstehenden Vorteile liegen auf der Hand: Der INSTAFIX® BKI kann auch an beengten Stellen montiert werden. Das ausführende Personal benötigt aufgrund des niedrigen Gewichts weniger Fixierungspunkte. Die Zeitersparnis beim Einbau ist immens.

Zertifizierte Qualität

Der INSTAFIX® BKI ist für die Feuerwiderstandsklassen I30 bis I120 nach DIN 4102 klassifiziert und besitzt in Deutschland eine allgemeine Bauartgenehmigung. Dank seiner staubfreien Montageeigenschaften eig-

net er sich besonders für sensible Einbauszenarien wie Labore, Rechenzentren, Verwaltungsgebäude, Wohnungsbau oder Krankenhäuser.

Fertig geliefert. Fix eingebaut.



Nur 2-3 Kabel im notwendigen Rettungsweg? Kein Problem für unsere Minis.
Kanäle in den Maßen 30 x 30 mm bzw. 40 x 40 mm gehören zum Standardprogramm.
Nahezu unauffälliger Brandschutz in I90 z.B. in Treppenträumen für horizontale bzw. vertikale Verlegung.



Abgehängte Montage mit sehr großer „Spannweite“ von bis zu 2100 mm. Die Kabel dürfen mit oder ohne Kabelrinne verlegt werden. Ebenfalls ist eine Variante mit seitlich verschraubtem Deckel möglich.

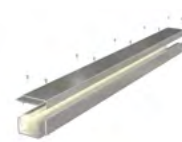
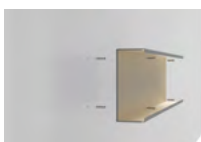


Einsatz des Kanals in zweiseitiger Ausführung (L-Form), hier gezeichnet mit versteckten innenliegenden Befestigungslaschen. Ideal auch als Steigepunkt in Treppenträumen mit jederzeit möglicher Öffnung für Nachbelegungen.



Der Renner neben den Standardkanälen. Auf Ihre Wunschmaße gefertigter dreiseitiger Kanal (U-Form) mit außenliegenden Laschen. Einfach über die vorhandene Kabelführung stülpen und an den leicht zugänglichen Laschen befestigen. Zur noch einfacheren Nachbelegung auch mit abschraubbarem Deckel erhältlich.

Weitere Informationen unter: www.wichmann.biz/brandschutzkanaele





Unsere Referenzen

WIR BESCHÜTZEN IHRE TRÄUME

Seit Generationen vertrauen Installateure, Planer und Architekten bei ihren wichtigsten Projekten auf die bewährten Wichmann Brandschutzsysteme.

Universitätsklinikum, Würzburg (operative Fächer) | Allianz, München | WDR, Köln | Deutsche Bahn AG, München | Trianon, Frankfurt a.M. | Flughafen, Frankfurt | Südwestfunk, Mainz | Bayerische Versicherungskammer, München | Fernmelde-Technologie-Zentrum, Darmstadt | Telekom, Bonn | Viag Interkom, Köln | Deutsche Bundesbank, Frankfurt | Städt. Sparkasse, Schweinfurt | Universitätsklinik, Heidelberg | Siemens AG, Frankfurt | Siemens AG, Erlangen | BASF, Ludwigshafen | AUDI, Ingolstadt | Viega, Attendorn | Bertelsmann, Gütersloh | Helios Klinik, Attendorn | Medienzentrum, Passau | Bayerische Landesbank, München | Deutsche Bank, München | Fernmeldeamt, Passau | Fernmeldeamt, Landshut | MTU, München | MAN, Nürnberg | Telekom, Regensburg | Stadttheater, Würzburg | N-TV, Berlin | Universität Kaiserslautern | Universität Paderborn | Commerzbank – Hochhaus und Dienstleistungszentrum, Frankfurt | Auswärtiges Amt, Berlin | Maintower, Frankfurt | eon – Hanse, Hamburg | Siemens AG, München | Wohnanlage Bernau, Berlin | Bundesministerium für Wirtschaft, Bonn | Skyper, Frankfurt | EKO-Stahl, Frankfurt / Oder | Arena "Auf Schalke", Gelsenkirchen | Telekomcenter, München | Königspalast (Eisstadion), Krefeld | Boehringer, Ingelheim | Klinikum Darmstadt | Europa – Arkaden, Darmstadt | Airbus Deutschland GmbH, Hamburg | Berufsgenossenschaft, Mainz BGHM | Div. Postfrachtzentren der Deutschen Post AG | Deutsche Bank Zwillingstürme, Frankfurt am Main | America-Center, Elbphilharmonie, Sophienterrassen Hamburg | RTL Rheinhallen Köln | SWR Stuttgart | u.v.m.



Kostenlos anfragen

VERTRAUEN SIE DEN EXPERTEN

Mit dem unschlagbaren Service und Support von Wichmann erzielen Sie optimale Ergebnisse. Unser erfahrenes Team lotst Sie sicher ans Ziel.



David Skolik
Teamleitung Kundenservice



Dr. Sandrine Assané
Angebotsbearbeitung



Klaus Schrage
Angebotsbearbeitung

EINFACH. SICHER. FÜR ALLE.



© 2023 Wichmann Brandschutzsysteme GmbH & Co. KG

WWW.WICHMANN.BIZ