



Feuerhemmende Stahltür T 30-1-FSA „Teckentrup 62“

Tür mit **Dünn- Dickfalz**, wahlweise mit Verglasung, wahlweise mit Oberblende/Oberlicht

Beispiel Ausschreibungstext:

T 30-1-FSA Stahl-Feuerschutztür geprüft nach EN 1634-1 (DIN 4102). Einflügeliges Türelement. Anschlagart DIN rechts. Türblatt 62 mm dick mit Dünnfalz, 3-seitig gefälzt. Eckzarge 1,5 mm dick mit 3-seitiger Dichtung, ohne Bodeneinstand. Türblatt und Zarge verzinkt und grundiert, Grauweiß ähnlich RAL 9002. Einsteckschloss mit Wechsel pz-gelocht nach DIN 18250. FS-Rundgriff-Drückergarnitur, schwarz (Kunststoff). Drücker festdrehbar gelagert, mit Buntbart-Einsatz und 1 Bb-Schlüssel. 1 Federband und 1 Konstruktionsband mit Kugellager. Fabrikat „Teckentrup 62“ oder vergleichbar.

(Je nach Bedarf zusammenstellen und ausschreiben. Die entsprechenden Angaben bitte den untenstehenden Technischen Daten entnehmen. Stand 01.03.2020)

Technische Daten

Auch in **EDELSTAHL** erhältlich!

Bauaufsichtliche Zulassung	Z-6.20-1923 Tür mit Dünnfalz, Z-6.20-2275 Tür mit Dickfalz geprüft nach EN 1634-1 (DIN 4102) für den Einbau in innere Wände. Wärmedurchgangskoeffizient nach EN ISO 12567-1 (ohne Verglasung) Blechdicke 1,0 mm: $U_D = 1,3 \text{ W/m}^2\text{K}$ Blechdicke 1,5 mm: $U_D = 1,4 \text{ W/m}^2\text{K}$	Beschläge	<ul style="list-style-type: none"> Einsteckschloss mit Wechsel, pz-gelocht nach DIN 18250 FS-Rundgriff-Drückergarnitur, schwarz (Kunststoff). Drücker festdrehbar gelagert, mit Bundbart-Einsatz und 1 Bb-Schlüssel.
Einbau in	<ul style="list-style-type: none"> Mauerwerk mind. 115 mm Beton mind. 100 mm Leichtbauständerwand * mind. 88 mm Porenbeton <ul style="list-style-type: none"> - bei Porenbetonsteinen mind. 115 mm - bei bewehrten Porenbeton mind. 115 mm bekleidete Stahl- u. Holzstützen F60 <p>* Montagewände \geq F 30 nach DIN 4102 Teil 4 od. nach allg. bauaufs. Prüfzeugnis. Zugelassene Wände siehe Register Einbau-Details.</p>	Verglasung	Brandschutzglas klar F30 Typ 1-0, Verglasungsfeld eckig mit Alu-Glashalteleisten. Max. Scheibenmaß: Dünnfalz: 904 x 2150 mm Dickfalz: 1162 x 1912 mm Verglasungsfeld rund (\varnothing 300, 400 und 500) mit Stahl-Glashalteleiste verzinkt und grundiert, Grauweiß ähnlich RAL 9002. Sonderausstattung: <ul style="list-style-type: none"> Rechteckverglasung-Alu-Glashalteleiste in Edelstahl / Rechteck-/Rundverglasung-Glashalteleisten aus Edelstahl Flächenbündige Verglasung (Dünnfalz)
Zugelassener Größenbereich	Bau-Richtmaß Dünnfalz: B 500 - 1500 mm H 500 - 4000 mm mit Oberblende/Oberlicht bis H 4600 mm Bau-Richtmaß Dickfalz: B 500 - 1500 mm H 500 - 3500 mm mit Oberblende/Oberlicht bis H 3750 mm	Sonderausstattungen	<ul style="list-style-type: none"> Drückergarnituren/Wechselgarnituren: <ul style="list-style-type: none"> - Kunststoff - Leichtmetall - Edelstahl - mit Kurzschild oder Rosette (verschiedene Fabrikate) vorgerichtet für Rosettenbeschlag Panik-Stangriff Schlösser <ul style="list-style-type: none"> - Panikschlösser - Blockschloss (muss gestellt werden) Profilzylinder 40,5 + 40,5 mm Obentürschließer DIN EN 1154 auf Band-/Bandgegenseite <ul style="list-style-type: none"> - mit Gleitschiene - mit Feststellung - mit Rauchmelder - ITS 96 (verdeckt) Elektrischer Türöffner Verschlusskontrolle (Riegelkontakt) eingebaut Öffnungsmelder (Reedkontakt) eingebaut Drehtürantriebe Designprofil FB 3D-Bänder (mit OTS)
Anschlagart	DIN rechts oder DIN links		
Türblatt (doppelwandig)	Falzart: Dünn- Dickfalz Klappe: 4-seitig gefälzt Tür: 3-seitig gefälzt Türblattdicke: 62 mm Blechdicke: 1,0 mm od. 1,5 mm > BR-Höhe > 3000 mm nur 1,5 mm Sicherungszapfen: mind. - / 1		
Zarge	Eckzarge 1,5/2,0 mm dick, Klappe 4-seitig, Tür 3-seitig mit Dichtung. Tür ohne Bodeneinstand. Befestigung der Zarge durch Sichtmauerwerksmontage. Sonderausstattung: <ul style="list-style-type: none"> Blockzarge, Gegenzarge, Umfassungszarge oder TSM (Trocken-Schnellmontage)-Zarge Zarge mit Bodeneinstand 		
Bodenabschlüsse	<ul style="list-style-type: none"> Bodendichtung absenkbar Schleifdichtung Anschlagschiene mit Dichtung Bodendichtungen nachrüstbar		
Oberfläche	Türblatt/Zarge verzinkt und grundiert, Grauweiß ähnlich RAL 9002 Sonderausführung: <ul style="list-style-type: none"> RAL nach Wahl 		
Bänder und Schließmittel	<ul style="list-style-type: none"> 1 Federband und 1 Konstruktionsband mit Kugellager oder 2 Konstruktionsbänder mit Kugellager und 1 Obentürschließer 		
		Bestellmaße/ Baurichtmaße	Lichte Durchgangsmaße (Eckzarge)
		Breite x Höhe	Breite x Höhe
		Normgrößen (Lagergrößen)	
		Stahltür	
		875 x 2000	791 x 1958
		2125	2083
		1000 x 2000	916 x 1958
		2125	2083
		1125 x 2000	1041 x 1958
		2125	2083
		1250 x 2000	1166 x 1958
		2125	2083
		2250	2208

(Sondergrößen: von 500 x 1750 bis 1500 x 4000)

Weitere Qualifikationen
(Sonderausführungen):



Rauchdicht nach DIN 18095/EN 1634-3 mit OTS, für Massiv- und Leichtbauständerwände



Schalldämmend nach DIN EN 20140/717 Teil 1 bis BR 1350 x 2500 mm ohne Verglasung **bis zu RW 42 dB** mit Bodendichtung absenkbar abhängig vom Türaufbau und Ausstattung der Bodendichtung

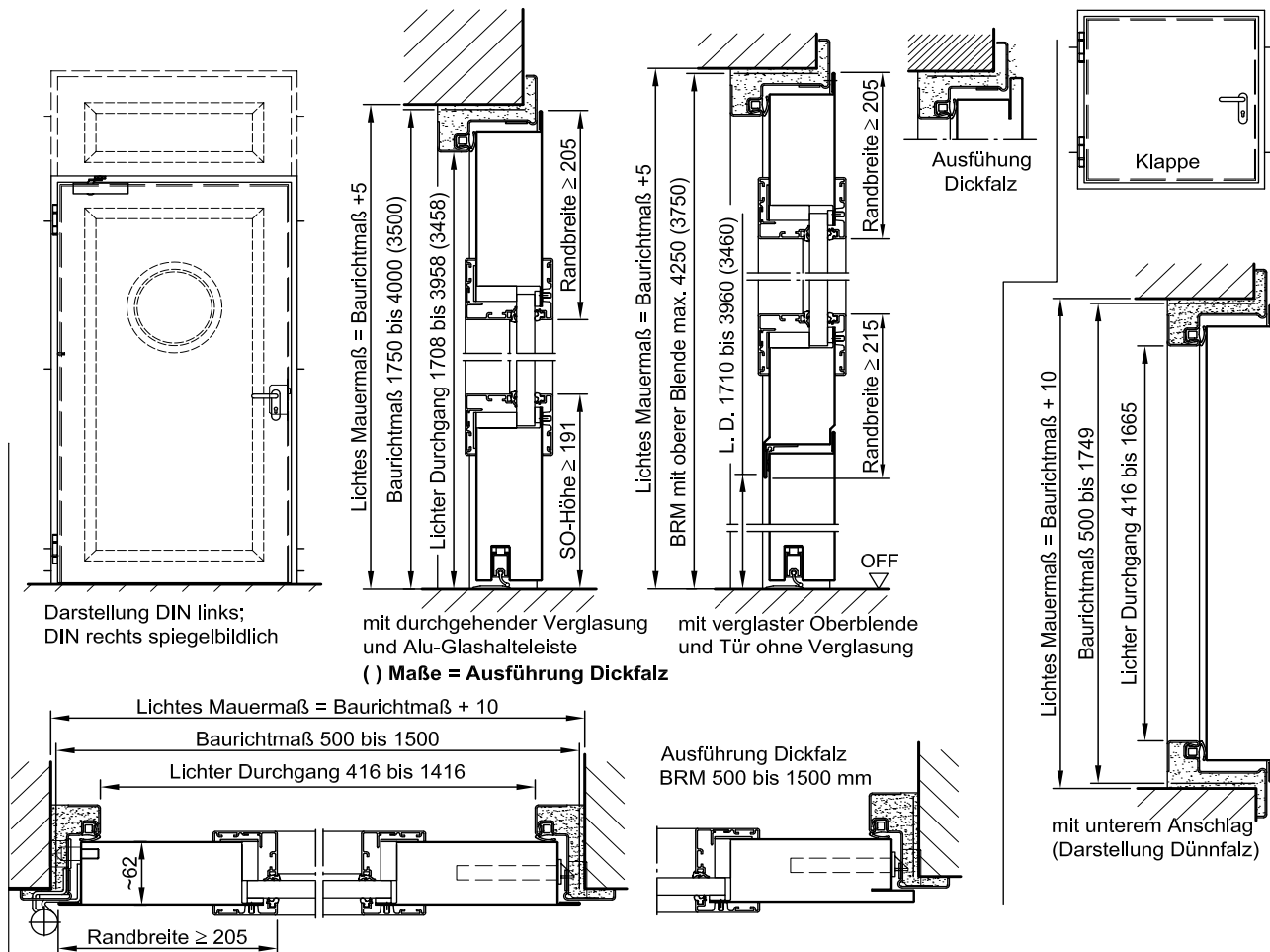


Einbruchhemmend nach DIN EN 1627 - **RC 2 - RC 4** (Dünnfalz) **RC 2 - RC 3** (Dickfalz)



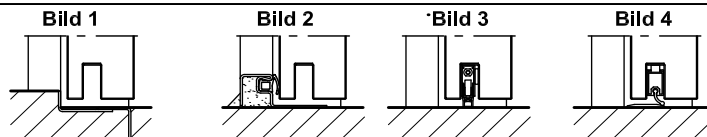
Feuerhemmende Stahltür T 30-1-FSA „Teckentrup 62“

Tür mit Dün- Dickfalz, wahlweise mit Verglasung, wahlweise mit Oberblende/Oberlicht



Bodenanschlüsse

- Bild 1: mit unterem Anschlag
- Bild 2: mit unterem Anschlag/Dichtung
- Bild 3: mit absenk. Bodendichtung (Rauchschutztür mit OTS)
- Bild 4: mit Schleifdichtung



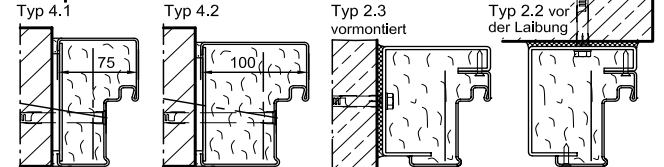
Einbau in Mauerwerk-/Betonwänden

Betonwände ≥ 100 mm
Mauerwerkswände ≥ 115 mm

Sichtmauerwerksmontage



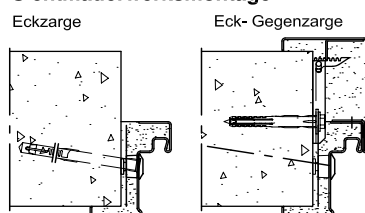
stumpfer Einbau



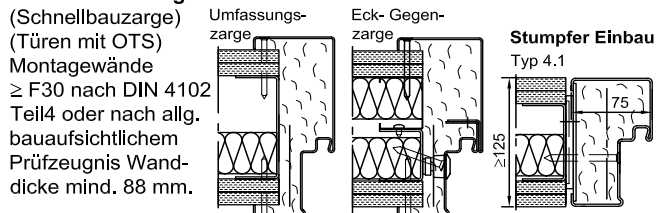
Einbau in Porenbetonwänden (Türen mit OTS)

Aus Porenbetonsteinen oder aus bewehrten Porenbeton. Wanddicke mind. 115 mm.

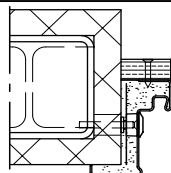
Sichtmauerwerksmontage



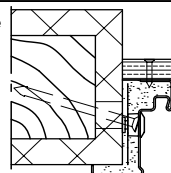
Einbau in Montagewänden (Schnellbauzarge)



Einbau in bekleidete Stahlkonstruktion F60



Einbau in bekleidete Holzkonstruktion F60



Detaillierte Einbauvarianten-Übersicht siehe Planungs-, Einbau- und Wartungsanleitung für 1-flügelige und 2-flügelige Türen