



# Stahl-Sicherheitstür dw 62-1 „Teckentrup“ RC 3

Tür mit **Dünnfalz**, wahlweise mit Verglasung/Lüftungsgitter

### Beispiel Ausschreibungstext:

Sicherheitstür dw 62-1 „Teckentrup“, geprüft nach DIN ENV 1627 RC 3. Einflügeliges Türelement, Anschlagart DIN rechts. Türblatt 62 mm dick, 3-seitig gefälzt. Eckzarge 1,5 mm dick mit 3-seitiger Dichtung. Einsteckschloss mit Wechsel, pz-gelocht. Alu-Sicherheits-Wechselbeschlag Klasse ES 3 DIN 18257. Sicherheitsprofilzylinder P2 mit Aufbohr- und Ausziehschutz BZ nach DIN 18252. 3 Schlüssel und Sicherungsschein, 2 Konstruktionsbänder mit Kugellager. 2 Sicherungszapfen.  
Fabrikat Sicherheitstür dw 62-1 „Teckentrup“.

(Je nach Bedarf zusammenstellen und ausschreiben. Die entsprechenden Angaben bitte den untenstehenden Technischen Daten entnehmen. Stand 01.06.2017)

### Technische Daten

Auch in **EDELSTAHL** erhältlich!

<b>Produkt</b>	<b>Sicherheitstür dw 62-1 „Teckentrup“</b> Geprüft nach DIN EN 1627 RC 3 Wärmedurchgangskoeffizient nach EN ISO 12567-1 (Türen ohne Verglasung) $U_D = 1,8 \text{ W}/(\text{m}^2 \cdot \text{K})$	
<b>Einbau in</b>	<ul style="list-style-type: none"> <li>▪ Mauerwerk <span style="float: right;">mind. 115 mm</span></li> <li>▪ Beton <span style="float: right;">mind. 100 mm</span></li> <li>▪ Porenbeton <span style="float: right;">mind. 240 mm</span></li> <li>▪ Leichtbauständerwand (Montagewand) Die Ausführung der bauseitigen Montagewand muss dem Brandschutz- und Sicherheitsanforderungen des Herstellers entsprechen.</li> </ul>	
<b>Größenbereich</b>	Breite: <span style="float: right;">750 - 1500 mm</span> Höhe: <span style="float: right;">1750 - 3000 mm</span>	
<b>Anschlagart</b>	DIN rechts oder DIN links	
<b>Türblatt</b>	doppelwandig, 3-seitig gefälzt, Türblattstärke: <span style="float: right;"><b>Dünnfalz</b> 62 mm</span> Blechdicke: <span style="float: right;">1,0/1,5 mm</span> Sicherungszapfen: <span style="float: right;">mind. 1</span> Isolierung: <span style="float: right;">Mineralwolle</span>	
<b>Zarge</b>	Eckzarge 1,5 mm dick mit 3-seitiger Dichtung und unterem Bodenwinkel. Befestigung der Zarge durch Schraubmontage, Anzahl 3 Stück je Seite.  Sonderausstattung: Gegenzarge <span style="float: right;">1,5 mm dick</span> Block- und Umfassungszarge <span style="float: right;">2,0 mm dick</span>	
<b>Bodenabschlüsse</b>	Bodendichtung absenkbar, Schleifdichtung, Anschlagsschiene mit Dichtung. Bodendichtungen nachrüstbar.	
<b>Oberfläche</b>	Türblatt/Zarge verzinkt und grundiert, Grauweiß ähnlich RAL 9002	
<b>Bänder und Schließmittel</b>	▪ 2 Konstruktionsbänder mit Kugellager (Bandbolzen gesichert)	
<b>Beschläge</b>	<ul style="list-style-type: none"> <li>▪ Einsteckschloss mit Wechsel, pz-gelocht (bis BRM-Höhe 2500 mm nur mit Hauptschloss, &gt; 2500 mm mit oberer Verriegelung)</li> <li>▪ FS-Alu-Sicherheits-Wechselbeschlag, Klasse ES 3 nach DIN 18257</li> <li>▪ Sicherheitsprofilzylinder P2 mit Aufbohr- und Ausziehschutz BZ nach DIN 18252</li> <li>▪ 3 Schlüssel und Sicherungsschein</li> </ul>	
<b>Verglasung</b>	Einbruchhemmende Widerstandsklasse nach DIN EN 356-P5A. VSG (Verbundsicherheitsglas) 18 mm, ISO-Glas VSG/VSG 32 mm Lichte Durchsicht bis 1,0 m <sup>2</sup>	

<b>Sonderausstattungen</b>	<ul style="list-style-type: none"> <li>▪ Drückergarnituren/Wechselgarnituren beidseitig Drücker für Durchgangstür                         <ul style="list-style-type: none"> <li>- Leichtmetall</li> <li>- Edelstahl</li> </ul> </li> <li>▪ Schösser                         <ul style="list-style-type: none"> <li>- Profilzylinder 45 + 40 (Gefahrenseite = Bandseite)</li> <li>- Profilzylinder 45 + 40 (Gefahrenseite = Bandgegenseite)</li> <li>- Panikschösser</li> <li>- Blockschloss (muss gestellt werden)</li> </ul> </li> <li>▪ Obentürschließer DIN EN 1154</li> <li>▪ Weitwinkelspion</li> <li>▪ Verschlusskontrolle (Riegelkontakt) eingebaut</li> <li>▪ Fluchttüröffner</li> <li>▪ Alarmdrahteinlage</li> <li>▪ Sicherheitsketten (auch abschließbar)</li> <li>▪ Stahl-Trafoffgitter</li> <li>▪ Regenblech/Regenleiste</li> </ul>
----------------------------	--------------------------------------------------------------------------------------------------------------------------------------------------------------------------------------------------------------------------------------------------------------------------------------------------------------------------------------------------------------------------------------------------------------------------------------------------------------------------------------------------------------------------------------------------------------------------------------------------------------------------------------------------------------------------------------------------------------------------------------------------------------------------------------------------------------------------------------------------

	<b>Bestellmaße/ Baurichtmaße</b> Breite x Höhe	<b>Lichte Durchgangsmaße (Eckzarge)</b> Breite x Höhe
<b>Normgrößen Stahltür</b>	750 x 2000	666 x 1958
	875 x 1875	791 x 1833
	2000	1958
	2125	2083
	1000 x 2000	916 x 1958
	2125	2083
	1125 x 2000	1041 x 1958
	2125	2083
	1250 x 2000	1166 x 1958
	2125	2083
2250	2208	

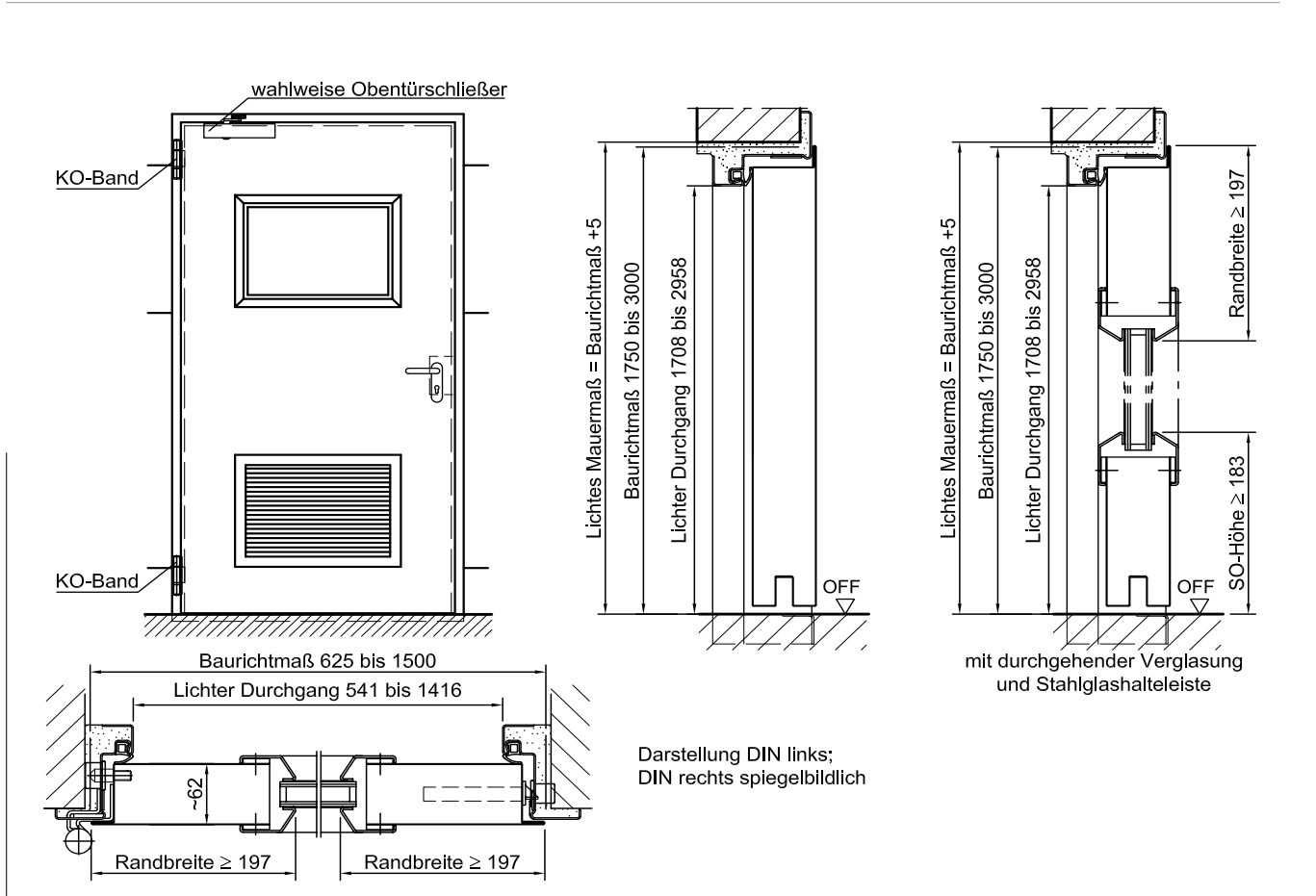
Weitere Qualifikationen  
(Sonderausführungen)



**Schalldämmend** nach DIN EN 20140/717 Teil 1  
**RW 37dB** mit unterem Anschlag  
**RW 37dB** mit absenkbarer Bodendichtung  
**RW 35dB** mit Schleifdichtung

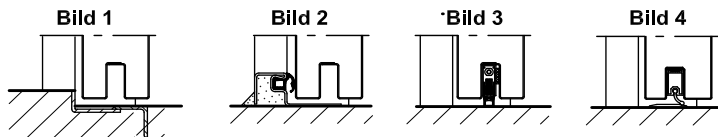
**Stahl-Sicherheitstür dw 62-1**  
**„Teckentrup“ RC 3**

Tür mit **Dünnfalz**, wahlweise mit Verglasung/Lüftungsgitter



**Bodenanschlüsse**

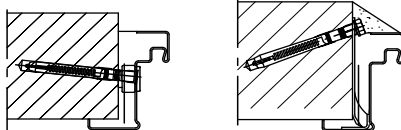
- Bild 1: mit unterem Anschlag
- Bild 2: mit unterem Anschlag/Dichtung
- Bild 3: mit absenk. Bodendichtung (Rauchschutztür mit OTS)
- Bild 4: mit Schleifdichtung



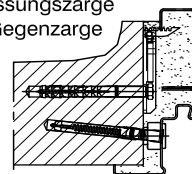
**Einbau in Mauerwerk-/Betonwänden**

Betonwände  $\geq 120$  mm  
Mauerwerkwände  $\geq 115$  mm

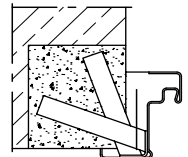
**Dübelmontage**



**Umfassungscharge und Gegencharge**



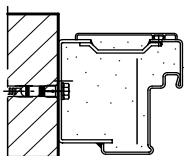
**Einbetonier Montage - Eckcharge**



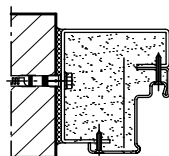
**Einbau mit Blockcharge**

Stumpfer Einbau zwischen  
Betonwände  $\geq 120$  mm  
Mauerwerkwände  $\geq 115$  mm

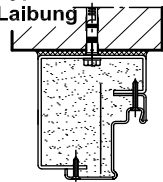
**Typ 1.1**



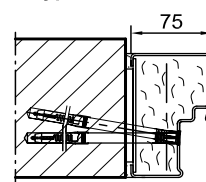
**Typ 2.1 demontierbar**



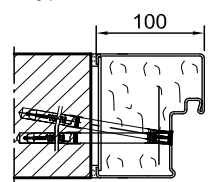
**Typ 2.2 vor der Laibung**



**Typ 4.1**



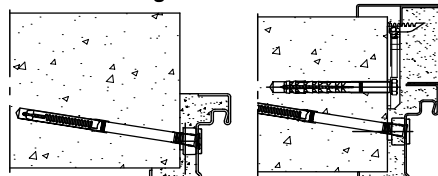
**Typ 4.2**



**Einbau in Porenbetonwänden**

(Türen mit OTS)  
Aus Porenbetonblock- bzw. Plansteinen nach DIN 4165 Festigkeitsklasse 4, oder aus bewehrten Porenbetonplatten Festigkeitsklasse 4.  
Wanddicke mind. 240 mm.

**Dübelmontage**

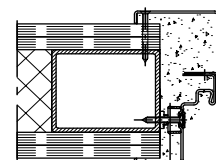


**Eckcharge**

**Eck- Gegencharge**

**Einbau in Montagewänden**

(Schnellbauzarge)  
(Türen mit OTS)



**Eck- Gegencharge**