



Feuerbeständige Stahlklappe/Stahltür EI₂90-C5-S_a „Teckentrup 62“ 1flg. Außentür

Feuerschutzabschluss als Außentür - Klassifizierung mit CE Kennzeichnung (nach EN 16034 / 14351-1)

Beispiel Ausschreibungstext:

EI₂90-C5-S_a, Klassifizierung Feuerschutzabschluss als Außentür mit CE-Kennzeichnung (nach EN 16034 / 14351-1). Einflügeliges Türelement. Anschlagart DIN rechts. Türblatt 62 mm dick mit Dünnfalz, 3-seitig gefälzt. Eckzarge 1,5 mm dick mit 3-seitiger Dichtung, ohne Boden- einstand. Türblatt und Zarge verzinkt und grundiert, Grauweiß ähnlich RAL 9002. Einsteckschloss mit Wechsel pz-gelocht nach DIN 18250. FS-Rundgriff-Drückergarnitur, schwarz (Kunststoff). Drücker festdrehbar gelagert, mit Buntbart-Einsatz und 1 Bb-Schlüssel. 1 Federband und 1 Konstruktionsband mit Kugellager. Fabrikat „Teckentrup 62“ oder vergleichbar. (Je nach Bedarf zusammenstellen und ausschreiben. Die entsprechenden Angaben bitte den untenstehenden Technischen Daten entnehmen (Stand 01.03.2020).

[Ausschreibungstext EI₂90-C5-S_a online](#)

Technische Daten

Klassifizierung	EI ₂ 90-C5-S _a Klassifizierung Feuerschutzabschluss als Außentür mit CE-Kennzeichnung (nach EN 16034 / 14351-1)	
Einbau in	Mauerwerk	mind. 175 mm
	▪ Beton	mind. 140 mm
	▪ Porenbeton	
	- bei Porenbetonsteinen	mind. 175 mm
	- bei bewehrt. Porenbeton	mind. 175 mm
Zugelassener Größenbereich (Dünnfalz)	Bau-Richtmaß	B 500 - 1500 mm H 500 - 3000 mm
	mit Oberblende/Oberlicht bis	H 4000 mm
Zugelassener Größenbereich (Dickfalz)	Bau-Richtmaß	B 625 - 1500 mm H 1750 - 3000 mm
Anschlagart	DIN rechts oder DIN links	
Türblatt doppelwandig	Falzart: Klappe: Tür: Türblattdicke: Blechdicke: Sicherungszapfen:	Dünn-. Dickfalz 4-seitig gefälzt 3-seitig gefälzt 62 mm 1,0 mm od. 1,5 mm mind. 2
Zarge	<ul style="list-style-type: none"> ▪ Eckzarge 1,5/2,0 mm dick, Klappe 4-seitig ▪ Tür 3-seitig mit Dichtung ▪ Tür ohne Bodeneinstand ▪ Befestigung durch Sichtmauerwerksmontage Sonderausstattung: <ul style="list-style-type: none"> ▪ Block-, Gegen- oder Umfassungszarge ▪ Zarge mit Bodeneinstand 	
Bodenabschlüsse	<ul style="list-style-type: none"> ▪ Bodendichtung absenkbar ▪ Schleifdichtung ▪ Anschlagsschiene mit Dichtung Bodendichtungen nachrüstbar.	
Oberfläche	Türblatt/Zarge verzinkt und grundiert, Grauweiß ähnlich RAL 9002 Sonderausführung: <ul style="list-style-type: none"> ▪ RAL nach Wahl 	
Bänder und Schließmittel	<ul style="list-style-type: none"> ▪ 1 Federband und 1 Konstruktionsband oder ▪ 2 Konstruktionsbänder und 1 Obentürschließer ▪ Ausgleichsringe zur Höhenregulierung 	
Beschläge	<ul style="list-style-type: none"> ▪ Einsteckschloss mit Wechsel, pz-gelocht ▪ FS-Rundgriff-Drückergarnitur, schwarz (Kunststoff). Drücker festdrehbar gelagert, ▪ mit Buntbart-Einsatz und 1 Bb-Schlüssel. 	

Auch in **EDELSTAHL** erhältlich!

Verglasung	Brandschutzglas klar F1-90, Verglasungsfeld eckig mit Alu-Glashalteleisten. Max. Scheibenmaß 1000 x 2263 mm. Verglasungsfeld rund (Ø 300, 400 und 500) mit Stahl-Glashalteleiste verzinkt und grundiert, Grauweiß ähnlich RAL 9002. Sonderausstattung: <ul style="list-style-type: none"> ▪ Rechteckverglasung-Alu-Glashalteleiste in Edelstahloptik / Rechteck-/Rundverglasung-Glashalteleisten aus Edelstahl 	
Bei Türen für Außenanwendung erforderlich:	<ul style="list-style-type: none"> ▪ Bodenabschluss ▪ Regenleiste oben (notwendig wenn keine Überdachung/Vordach vorhanden ist) ▪ Wetterschenkel unten (empfohlen) ▪ Profilzylinder (empfohlen) 	
Sonderausstattungen	<ul style="list-style-type: none"> ▪ Drückergarnituren/Wechselgarnituren: - Kunststoff - Leichtmetall - Edelstahl - mit Kurzschild oder Rosette (verschiedene Fabrikate) ▪ vorgerichtet für Rosettenbeschlag ▪ Panik-Stangriff ▪ Schlösser - Panikschlösser - Blockschloss (muss gestellt werden) ▪ Profilzylinder 40,5 + 40,5 mm (Dünnfalz) ▪ Profilzylinder 45,5 + 35,5 mm (Dickfalz) ▪ Obentürschließer - Band-/Bandgegenseite - mit Gleitschiene ▪ Elektrischer Türöffner ▪ Verschlusskontrolle (Riegelkontakt) eingebaut ▪ Öffnungsmelder (Reedkontakt) eingebaut 	
	Bestellmaße / Baurichtmaße Breite x Höhe	Lichte Durchgangsmaße (Eckzarge) Breite x Höhe
Normgrößen-Stahltür	875 x 2000 2125	791 x 1958 2083
	1000 x 2000 2125	916 x 1958 2083
	1125 x 2000 2125	1041 x 1958 2083
	1250 x 2000 2125 2250	1166 x 1958 2083 2208

(Sondergrößen: von 500 x 1750 bis 1500 x 4000)

Weitere Qualifikationen (Sonderausführungen):



Rauchdicht nach EN 1634-3 mit OTS, für Massivwände



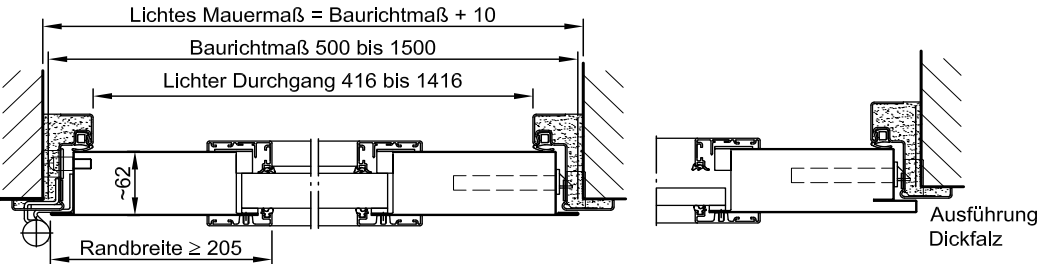
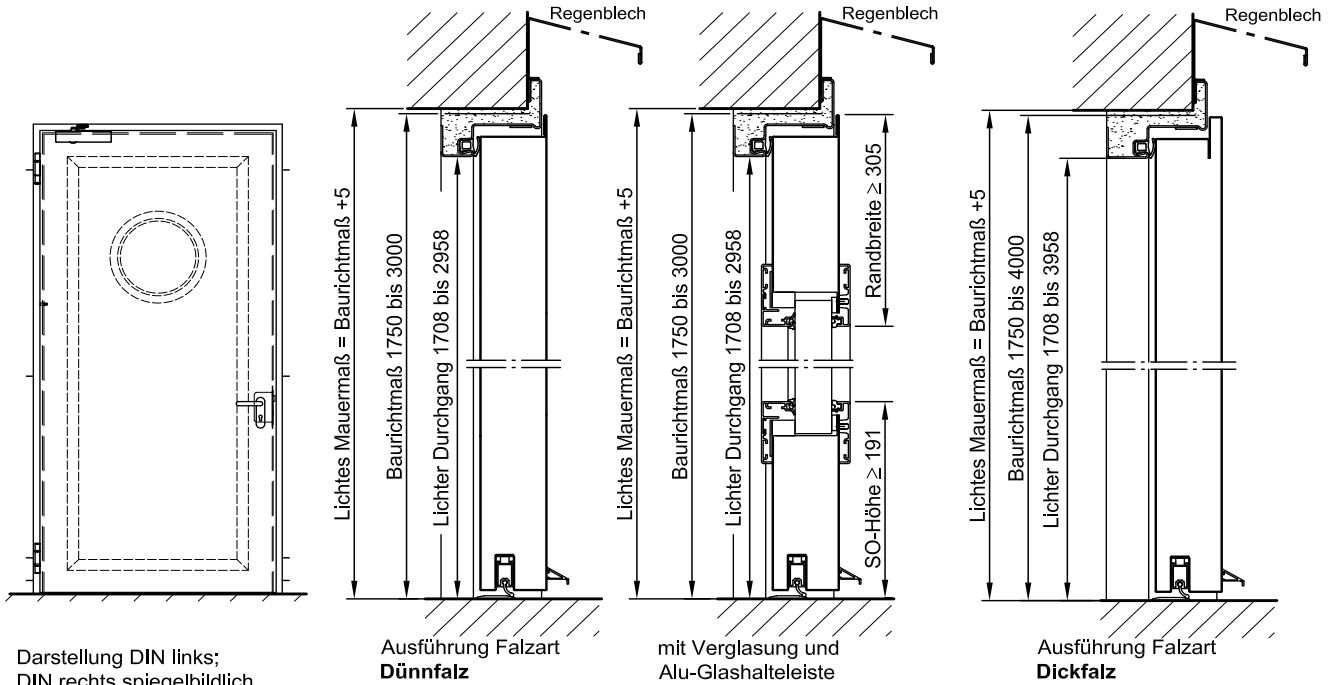
Schalldämmend nach EN 20140/717 Teil 1 bis zu **RW 42 dB** (Dünnfalz) bis zu **RW 42 dB** (Dickfalz) abhängig vom Türaufbau und Bodendichtung



Einbruchhemmend nach EN 1627 - RC 2, RC 3, RC 4 (Dünnfalz) RC 2, RC 3 (Dickfalz)

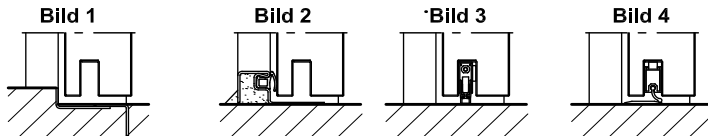
Feuerbeständige Stahlklappe/Stahltür
EI₂90-C5-S_a „Teckentrup 62“ 1flg. Außentür

Feuerschutzabschluss als Außentür - Klassifizierung mit CE Kennzeichnung (nach EN 16034 / 14351-1)



Bodenanschlüsse

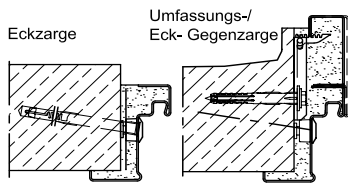
- Bild 1: mit unterem Anschlag
- Bild 2: mit unterem Anschlag/Dichtung
- Bild 3: mit absenk. Bodendichtung (Rauchschutztür mit OTS)
- Bild 4: mit Schleifdichtung



Einbau in Mauerwerk-/Betonwänden

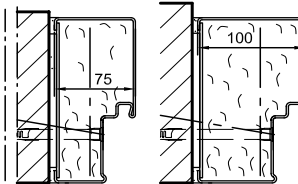
Betonwände ≥ 140 mm
Mauerwerkswände ≥ 175 mm

Sichtmauerwerksmontage



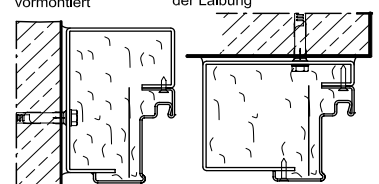
stumpfer Einbau

Typ 4.1 Typ 4.2



Typ 2.3 vormontiert

Typ 2.2 vor der Laibung



Einbau in Porenbetonwänden (Türen mit OTS)

Aus Porenbetonsteinen oder aus bewehrten Porenbeton, Wanddicke mind. 175 mm.

Sichtmauerwerksmontage

