



Feuerhemmende Stahltür T 30-2-FSA „Teckentrup 42“

Tür mit Dünnfalz

Beispiel Ausschreibungstext:

T 30-2-FSA Feuerschutztür geprüft nach EN 1634-1 (DIN 4102). Zweiflügeliges Türelement. Gangflügel DIN rechts. Flächenbündiges Türblatt, 42 mm dick, 3-seitig gefälzt. Eckzarge 2,0 mm dick mit 3-seitiger Dichtung, ohne Bodeneinstand. Türblatt und Zarge verzinkt und pulverbeschichtet grundiert, Grauweiß ähnlich RAL 9002. Gangflügel mit Einsteckschloss und Wechsel nach DIN 18250, pz-gelocht, FS-Rundgriff-Drückergarnitur schwarz (Kunststoff). Drücker festdrehbar gelagert mit Buntbart-Einsatz und 1 Bb-Schlüssel. Standflügel mit Falztreibriegelschloss. Je Flügel 2 Konstruktionsbänder mit Kugellager und 1 Obentürschließer nach DIN EN 1154. 1 Schließfolge- regler. Fabrikat „Teckentrup 42“ oder vergleichbar.

(Je nach Bedarf zusammenstellen und ausschreiben. Die entsprechenden Angaben bitte den untenstehenden Technischen Daten entnehmen. Stand 01.03.2020)

Technische Daten

Bauauf- sichtliche Zulassung	Z-6.20-1956 geprüft nach EN 1634-1 (DIN 4102) für den Einbau in innere Wände Wärmedurchgangskoeffizient nach EN ISO 12567-1, $U_D =$ 1,7 W/m ² K	
Einbau in	<ul style="list-style-type: none"> ▪ Mauerwerk mind. 115 mm ▪ Beton mind. 100 mm ▪ Leichtbauständerwand * mind. 88 mm ▪ Porenbeton <ul style="list-style-type: none"> - bei Porenbetonsteinen mind. 115 mm - bei bewehrten Porenbeton mind. 115 mm ▪ bekleidete Stahl- u. Holzstützen F60 	
	* mind. ≥ F 30 nach DIN 4102 Teil 4 od. nach allg. bauaufs. Prüfzeugnis. Zugelassene Wände siehe Register Einbau-Details.	
Zugelassener Größenbereich	Bau-Richtmaß	B 1375 – 2250 mm H 1750 – 2250 mm
Anschlagart	Gangflügel DIN rechts oder DIN links	
Türblatt (doppelwandig)	Falzart, 3-seitig gefälzt Türblattdicke: Blechdicke: Sicherungszapfen je Flügel:	Dünnfalz 42 mm 1,0 mm mind. 2
Zarge	Eckzarge 2,0 mm dick mit 3-seitiger Dichtung, ohne Bodeneinstand. Befestigung der Zarge durch Sichtmauerwerks- montage. Sonderausstattung: <ul style="list-style-type: none"> ▪ Blockzarge ▪ Gegenzarge ▪ Umfassungszarge ▪ Zarge mit unterem Bodeneinstand 	
Bodenab- schlüsse	<ul style="list-style-type: none"> ▪ Bodendichtung absenkbar ▪ Schleifdichtung ▪ Anschlagschiene mit Dichtung Bodendichtung nachrüstbar	
Oberfläche	Türblatt/Zarge verzinkt und pulverbeschichtet grundiert, Grauweiß ähnlich RAL 9002	
Bänder und Schließmittel	<ul style="list-style-type: none"> ▪ 2 Konstruktionsbänder mit Kugellager je Flügel ▪ 2 Obentürschließer DIN EN 1154 ▪ 1 Schließfolge- regler ▪ Ausgleichsringe zur Höhenregulierung 	

Beschläge	Gangflügel: <ul style="list-style-type: none"> ▪ Einsteckschloss und Wechsel nach DIN 18250, pz-gelocht ▪ FS-Rundgriff-Drückergarnitur schwarz (Kunststoff), Drücker festdrehbar gelagert mit Buntbart-Einsatz und 1 Bb-Schlüssel Standflügel: <ul style="list-style-type: none"> ▪ Falztreibriegelschloss mit standardmäßiger Verriegelung nach oben und unten
Sonderaus- stellungen	<ul style="list-style-type: none"> ▪ Drückergarnituren/Wechselgarnituren: <ul style="list-style-type: none"> - Kunststoff - Leichtmetall - Edelstahl - mit Kurzschild oder Rosette (verschiedene Fabrikate) ▪ vorgerichtet für Rosettenbeschlag ▪ Panik-Stangengriff ▪ Schlösser <ul style="list-style-type: none"> - Panikschlösser - Schnappriegel mit Schnappriegeldrucker auf Bandgegenseite - Blockschloss (muss gestellt werden) ▪ Profilzylinder 30,5 + 30,5 mm ▪ Obentürschließer DIN EN 1154 <ul style="list-style-type: none"> - Band-/Bandgegenseite - mit Gleitschiene - mit Feststellung - mit Rauchmelder ▪ Verschlusskontrolle (Riegelkontakt) eingebaut ▪ Öffnungsmelder (Reedkontakt) eingebaut ▪ Feststellanlagen

	Bestellmaße/ Baurichtmaße Breite x Höhe	Lichte Durchgangsmaße (Eckzarge) Breite x Höhe
Normgrößen Stahltür	1500 x 2000	1430 x 1965
	2125	2090
	1750 x 2000	1680 x 1965
	2125	2090
	2000 x 2000	1930 x 1965
	2125	2090
	2125 x 2125	2055 x 2090
	2250 x 2250	2180 x 2215

(Sondergrößen: von 1375 x 1750 bis 2250 x 2250)

Weitere Qualifikationen (Sonderausführungen):



Rauchdicht nach EN 1634-3/ DIN 18095 für Massiv- und Leichtbauständerwände

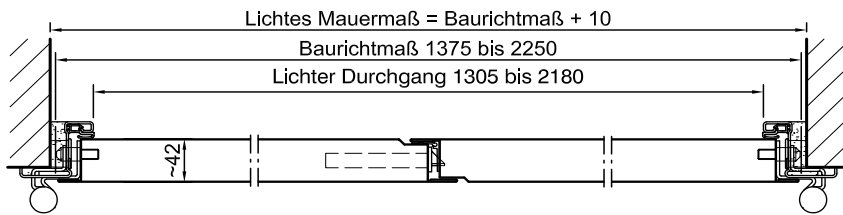
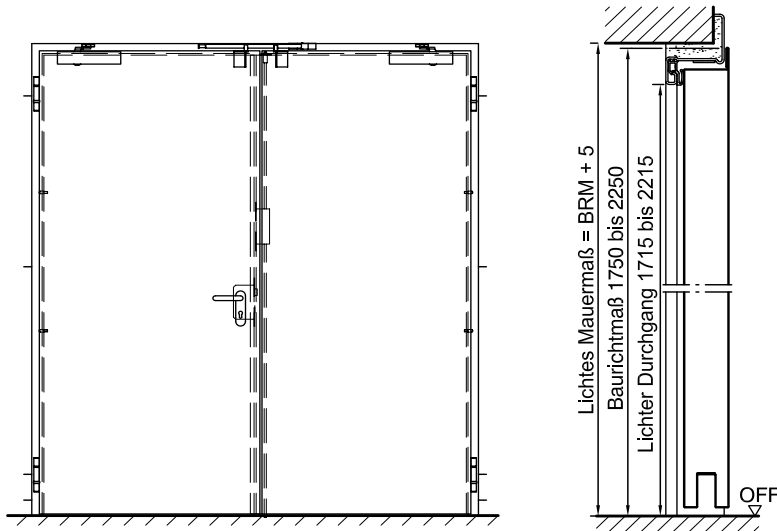


Schalldämmend nach DIN EN 20140/717 Teil 1
RW 37 dB mit Anschlagschiene und Dichtung
RW 37 dB mit absenkbarer Bodendichtung
RW 37 dB mit Schleifdichtung



Feuerhemmende Stahltür T 30-2-FSA „Teckentrup 42“

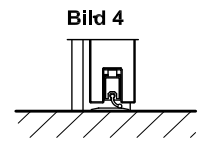
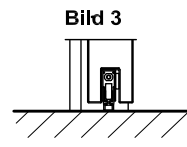
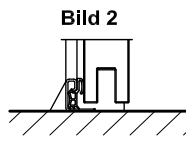
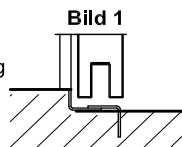
Tür mit Dünnfalz



Darstellung Gangflg. DIN links
Gangflg. DIN rechts spiegelbildlich

Bodenanschlüsse

- Bild 1: mit unterem Anschlag
- Bild 2: mit unterem Anschlag/Dichtung
- Bild 3: mit unterer Bodendichtung (Rauchschutz mit OTS)
- Bild 4: mit Schleifdichtung

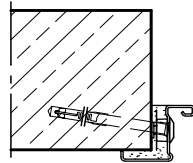


Einbau in Mauerwerk-/Betonwänden

Betonwände ≥ 100 mm
Mauerwerkwände ≥ 115 mm

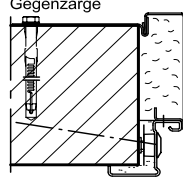
Sichtmauerwerksmontage

Eckzarge

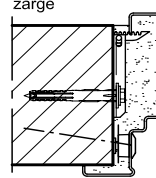


Sichtmauerwerksmontage

Eckzarge mit Gegenzarge

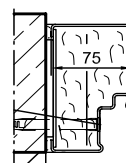


Umfassungs-
zarge

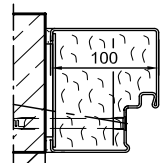


stumpfer Einbau

Typ 4.1



Typ 4.2

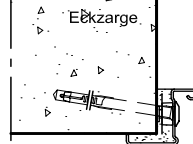


Einbau in Porenbetonwänden

Aus Porenbetonsteinen oder aus bewehrten Porenbeton.
Wanddicke mind. 115 mm.

Sichtmauerwerksmontage

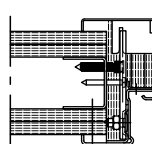
Eckzarge



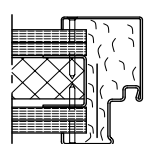
Einbau in Montagewänden (Leichtbauständerwänden)

Montagewände $\geq F30$ nach DIN 4102
Teil-4 oder nach allg. bauaufsichtlichem Prüfzeugnis
Wanddicke mind. 88 mm.
Zugelassene Wände siehe Register Einbau-Details.

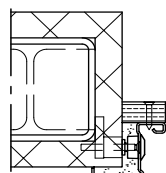
Eckzarge mit Gegenzarge



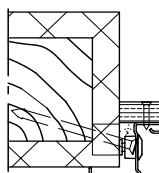
Umfassungs-
zarge



Einbau in bekleidete Stahlkonstruktion F60



Einbau in bekleidete Holzkonstruktion F60



Detaillierte Einbauvarianten-Übersicht siehe Planungs-, Einbau- und Wartungsanleitung für 1-flügelige und 2-flügelige Türen