



Feuerhemmende Ganzglastür T 30-1-FSA „Teckentrup GL“

Rahmenlose Glastür, mit absenkbarer Bodendichtung

Beispiel Ausschreibungstext:

T 30-1-FSA Glastür geprüft nach EN 1634-1 (DIN 4102). Einflügelige rahmenlose Glastür. Türblatt 27 mm dick. Eckzarge 1,5 mm dick mit 3-seitiger Dichtung, ohne Bodeneinstand. Beschlag Abdeckungen Edelstahl 1.4301, 240er Korn geschliffen. Zarge verzinkt und grundiert, Verkehrsweiß ähnlich RAL 9016. Standard Glastürschloss mit Wechsel, Pz-gelocht nach DIN 18250. FS-Rundgriff-Drückergarnitur, Edelstahl. 2 Stück VN-Ganzglas-Feuerschutz-Türbänder mit Edelstahlabdeckung. Dorma TS 93 System mit Gleitschiene, nach DIN EN 1154. Edelstahlausführung auf Bandseite montiert. Fabrikat „Teckentrup GL“ oder vergleichbar.

(Je nach Bedarf zusammenstellen und ausschreiben. Die entsprechenden Angaben bitte den untenstehenden Technischen Daten entnehmen. Stand 01.03.2020)

Technische Daten

Bauf-sichtliche Zulassung	Z-6.20-2184 geprüft nach EN 1634-1 (DIN 4102) für den Einbau in innere Wände	
Einbau in	<ul style="list-style-type: none"> ▪ Mauerwerk mind. 115 mm ▪ Beton mind. 100 mm ▪ Leichtbauständerwand * mind. 100 mm ▪ Porenbeton <li style="padding-left: 20px;">- bei Porenbetonsteinen mind. 115 mm <li style="padding-left: 20px;">- bei bewehrten Porenbeton mind. 115 mm 	
	* Montagewände ≥ F 90 nach DIN 4102 Teil 4 od. nach allg. bauaufs. Prüfzeugnis. Zugelassene Wände siehe Register Einbau-Details.	
Zugelassener Größenbereich	Bau-Richtmaße	B 625 - 1250 mm H 1750 - 2500 mm
Anschlagart	DIN rechts oder DIN links	
Türblatt	Türblattstärke:	ca. 27 mm
Zarge	Eckzarge 1,5 mm dick mit 3-seitiger Dichtung, ohne Bodeneinstand. Befestigung der Zarge durch Sichtmauerwerksmontage. Sonderausführung: <ul style="list-style-type: none"> ▪ Eck-, Gegenzarge ▪ Umfassungszarge ▪ Blockzarge Typ 4.1 oder Blockzarge Typ 4.2 	
Bodendichtungen	<ul style="list-style-type: none"> ▪ Standard mit absenkbarer Bodendichtung 	
Oberfläche	<ul style="list-style-type: none"> ▪ Beschlagabdeckungen Edelstahl 1.4301 240er Korn geschliffen ▪ Zarge verzinkt und grundiert, Verkehrsweiß ähnlich RAL 9016 Sonderausstattung: <ul style="list-style-type: none"> ▪ Zarge in RAL nach Wahl ▪ Zarge in Edelstahl 	
Bänder und Schließmittel	<ul style="list-style-type: none"> ▪ 2 Stück VN-Ganzglas-Feuerschutz-Türbänder mit Edelstahlabdeckung ▪ Dorma TS 93 mit Gleitschiene im Contur Design nach DIN EN 1154. Edelstahlausführung, auf Bandseite montiert. 	
Beschläge	<ul style="list-style-type: none"> ▪ Standard Glastürschloss mit Wechsel, pz-gelocht nach DIN 18250 ▪ Edelstahl-Rundgriff-Feuerschutz-Drückergarnitur 	

Sonderaus-stattungen

- Panik-Stangengriff
- Schlösser
 - Panikschlösser
- Profilzylinder 55 + 26,5 mm
- Obentürschließer DIN EN 1154
 - Band-/Bandgegenseite
- Türantrieb
- Folienbeschichtung auf dem Glas

	Bestellmaße/ Baurichtmaße Breite x Höhe	Lichte Durchgangsmaße (Eckzarge) Breite x Höhe
Normgrößen	875 x 1875	791 x 1833
	2000	1958
	2125	2083
	1000 x 2000	916 x 1958
	2125	2083
	1125 x 2000	1041 x 1958
	2125	2083
	1250 x 2000	1166 x 1958
	2125	2083
	2250	2208

(Sondergrößen: von 625 x 1750 mm bis 1250 x 2500 mm)

Weitere Qualifikationen (Sonderausführungen):



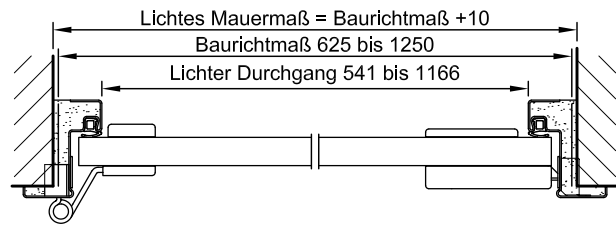
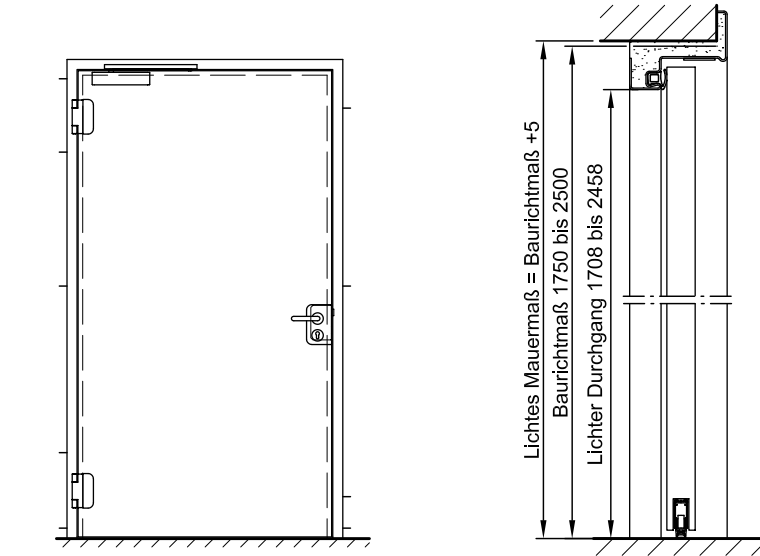
Rauchdicht nach EN 1634-3/ DIN 18095 für Massiv- und Leichtbauwände



Schalldämmend nach DIN EN 20140/717 Teil 1 **RW 34dB** mit Bodendichtung absenkbar

Feuerhemmende Ganzglastür
T 30-1-FSA „Teckentrup GL“

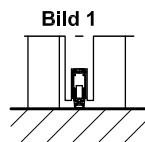
Rahmenlose Glastür, mit absenkbarer Bodendichtung



Darstellung DIN links;
DIN rechts spiegelbildlich

Bodenanschlüsse

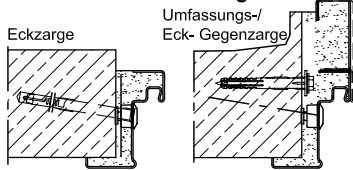
Bild 1: mit absenkbar. Bodendichtung



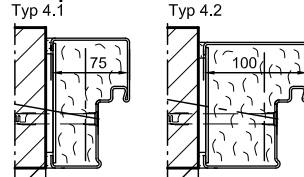
**Einbau in Mauerwerk-
/Betonwänden**

Betonwände ≥ 100 mm
Mauerwerkwände ≥ 115 mm

Sichtmauerwerksmontage



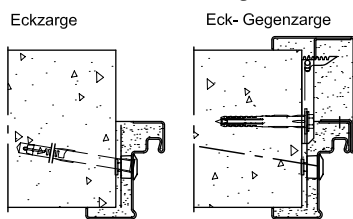
stumpfer Einbau



**Einbau in Porenbeton-
wänden**

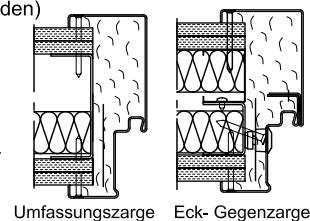
Aus Porenbetonsteinen oder
aus bewehrten Porenbeton
Wanddicke mind. 115 mm.

Sichtmauerwerksmontage



Einbau in Montagewänden
(Leichtbauständerwänden)

Montagewände $\geq F90$
nach DIN 4102 Teil4
oder nach allg. bau-
aufsichtlichem Prüf-
zeugnis. Zugelassene
Wände siehe Register
Einbau-Details.



Detaillierte Einbauvarianten-Übersicht
siehe Planungs-, Einbau- und
Wartungsanleitung für 1-flügelige und
2-flügelige Ganzglastüren