

Stahltür dw 62-1 „Teckentrup DF“ iso+

Wärmedämmung $U_D = 0,83 \text{ W}/(\text{m}^2 \cdot \text{K})$



Textbeispiel

Je nach Bedarf zusammenstellen und ausschreiben.
Die entsprechenden Angaben bitte den untenstehenden Technischen Daten entnehmen.
Stand 01.07.2015

Position	Stückzahl	Gegenstand	Einzelpreis €	Gesamtpreis €
		dw 62-1-Stahltür. Einflügeliges Türelement. Anschlagart DIN rechts. Türblatt 62 mm dick, 3-seitig Dickfalz. Eckzarge 1,5 mm dick mit 3-seitiger Dichtung und unterem Bodenwinkel. Türblatt und Zarge verzinkt und pulverbeschichtet grundiert, Grauweiß ähnlich RAL 9002. Band- und Bandgegenseite thermisch getrennt. Einsteckschloss mit Wechsel nach DIN 18250, pz-gelocht. FS-Rundgriff-Drückergarnitur schwarz (Kunststoff). Drücker festdrehbar gelagert mit Buntbart-Einsatz und 1 Bb-Schlüssel. 3-D Bänder. 1 Sicherungszapfen. Fabrikat „Teckentrup“ oder vergleichbar.		



Technische Daten

- Produkt:** dw 62-1-Tür „Teckentrup DF“ iso+
Wärmedämmwert geprüft nach EN ISO 12567-1: $U_D = 0,83 \text{ W}/(\text{m}^2 \cdot \text{K})$
- Einbau in:**
- Mauerwerk
 - Beton
 - Porenbeton
 - Leichtbauwand
- Größenbereich:** Breite: 625 - 1250 mm
Höhe: 1750 - 2350 mm
- Anschlagsart:** DIN rechts oder DIN links
- Türblatt:** doppelwandig, 3-seitig gekantet, **Dickfalz**
Band- und Bandgegenseite: thermisch getrennt
Türblattdicke: 62 mm
Blechdicke: 0,75/1,0 mm
Sicherungszapfen: mind. 1
Aussteifung: Flachstahl
Isolierung: PU-Füllung
Dichtung: absenkbar Bodendichtung
- Zarge:** Eckzarge 1,5 mm dick, mit 3-seitiger Dichtung und unterem Bodenwinkel
Anzahl 3 Stück je Seite
Sonderausstattung: mit Gegenzarge
- Oberfläche:** Türblatt/Zarge verzinkt und pulverbeschichtet grundiert, Grauweiß ähnlich RAL 9002
RAL Endbehandlung optional
- Bänder und Schließmittel:**
- 3-D Bänder, verzinkt
- Beschläge:**
- Einsteckschloss mit Wechsel, pz-gelocht
 - FS-Rundgriff-Drückergarnitur schwarz (Kunststoff) Kurzschild
Drücker festdrehbar gelagert mit Buntbart-Einsatz und 1 Bb-Schlüssel

Sonderausstattungen:

- Drückergarnituren/Wechselgarnituren:
 - Kunststoff
 - Leichtmetall
 - Edelstahl
 - mit Kurzschild oder Rosette (verschiedene Fabrikate)
- vorgerichtet für Rosettenbeschlag
- 3-fach Verriegelung
- Schösser
 - Profilzylinder 45,5 + 35,5 mm
 - Panikschösser
- Obentürschließer DIN EN 1154
- mit unterem Anschlag/Dichtung
- Alu-Regenleiste

Befestigung der Zarge durch Schraubmontage

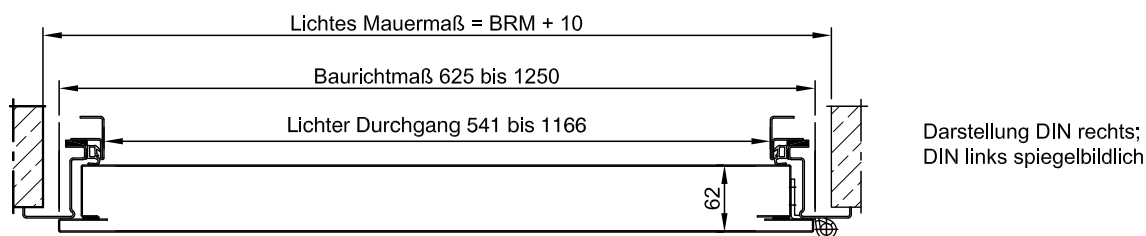
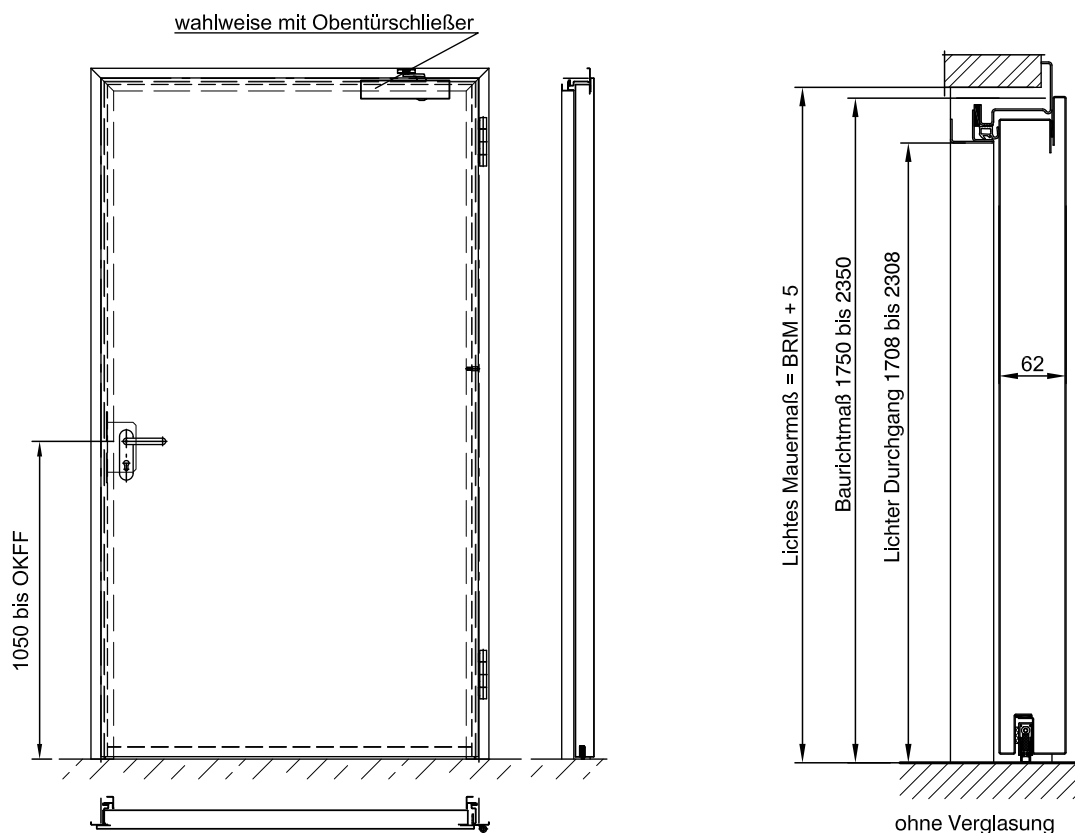
Weitere Qualifikationen (Sonderausführung):

- Schalldämmend, geprüft nach DIN EN 20140. Bewertung nach DIN EN ISO 717 Teil 1. Blechdicke 1,0 mm. Isolierung: Mineralwolleinlage, incl. Bodendichtung absenkbar $U_D = 1,0 \text{ W}/(\text{m}^2 \cdot \text{K})$ Rw **38 dB**
- Einbruchhemmend nach DIN EN 1627 - **RC 2 (WK 2)** Blechdicke 1,0 mm. Isolierung: Mineralwolleinlage, incl. Bodendichtung absenkbar $U_D = 1,0 \text{ W}/(\text{m}^2 \cdot \text{K})$ Rw **38 dB**



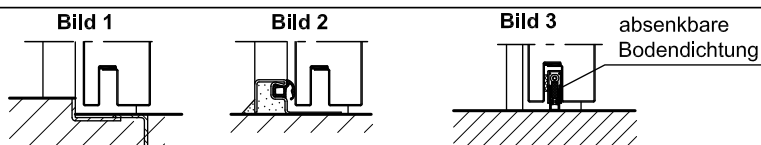
Stahltür dw 62-1 „Teckentrup DF“ iso+

Wärmedämmung $U_D = 0,83 \text{ W}/(\text{m}^2 \cdot \text{K})$



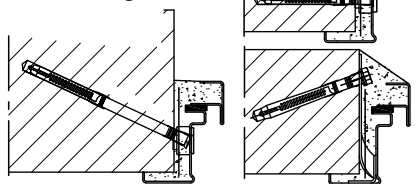
Bodenanschlüsse

- Bild 1: mit unterem Anschlag
- Bild 2: mit unterem Anschlag/Dichtung
- Bild 3: mit absenk. Bodendichtung (schalldämmend geprüft)



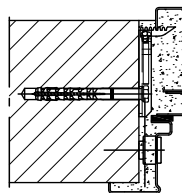
Einbau in Mauerwerk- / Betonwänden

Dübelmontage

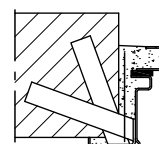


Dübelmontage

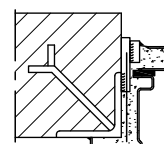
Eckzarge + Gegenzarge



Ankermontage



Anschweißmontage



Einbau in Porenbetonwänden

Dübelmontage

