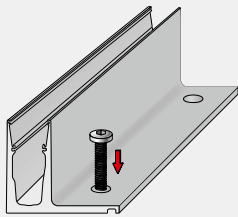
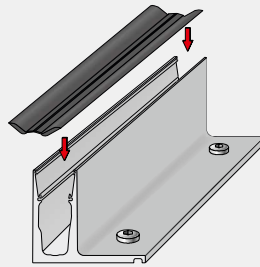


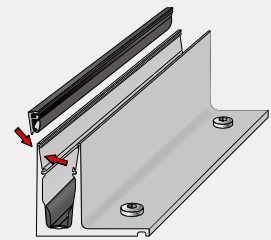
Montageanleitung CLEVERFIX



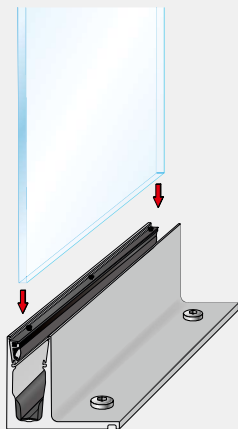
- 1** Befestigen Sie das Profil. Richten Sie es an der Unterkonstruktion und nicht am Profil aus. Die Profile sind vorverformt und erst nach Einsetzen von Glas und Stellelement im Wasser.



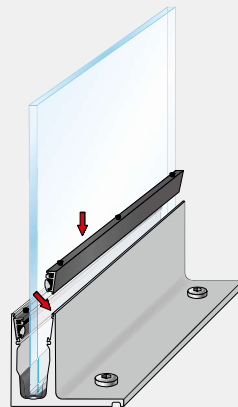
- 2** Setzen Sie den Klemmschuh ein.



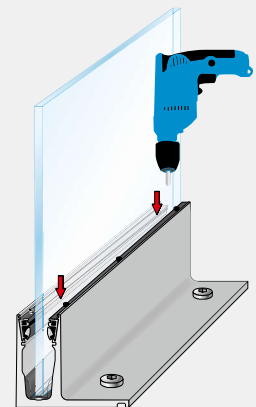
- 3** Klipsen Sie das äußere Stellelement ein.



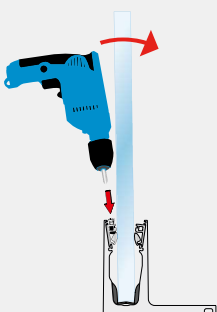
- 4** Setzen Sie die Glasscheibe ein.



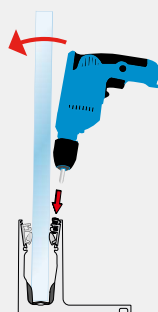
- 5** Klipsen Sie das innere Stellelement ein. (Abstand zwischen zwei Elementen max. 300 mm)



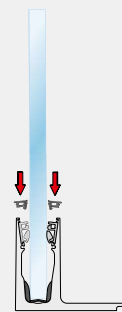
- 6** Fixieren Sie die Schrauben am Stellelement und bringen Sie die Scheibe ins Lot. Mittels Akkuschrauber können Sie die Stellschrauben an der Innen- und Außenseite leicht verstellen. Abstand der Schrauben: 200 mm.



- 7** Durch Eindrehen der Stiftschraube links drückt das Stellelement gegen die Scheibe und schiebt diese nach rechts.



- 8** Durch Eindrehen der Stiftschraube rechts drückt das Stellelement gegen die Scheibe und schiebt diese nach links.



- 9** Setzen Sie die Abschlussdichtungen ein.

Bitte verwenden Sie einen längeren Bit.
Ecken: Schrauben aus Stellelement entfernen.

