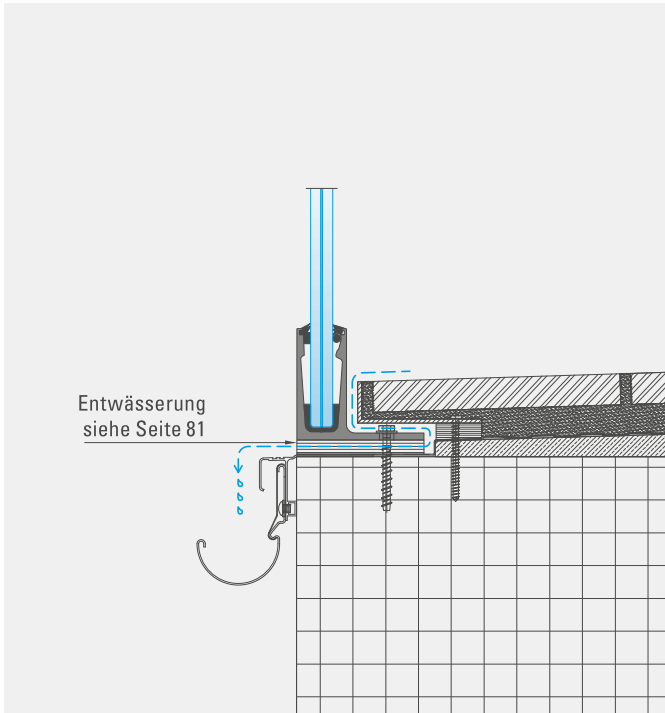




### Systemprofil Top 1 Outside

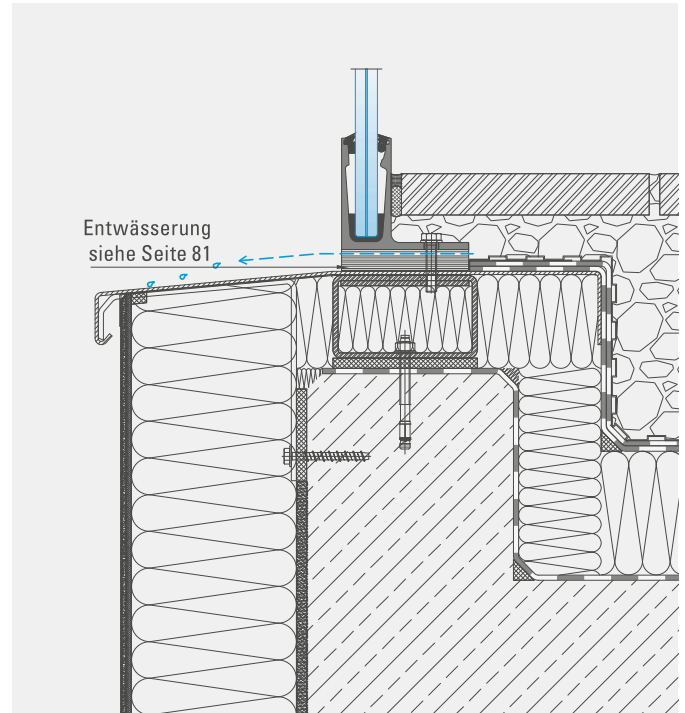
Anwendungsbeispiele Außenbereich **BALARDO** core / core hd / hybrid

#### 1 Anbindung von oben an Balkon



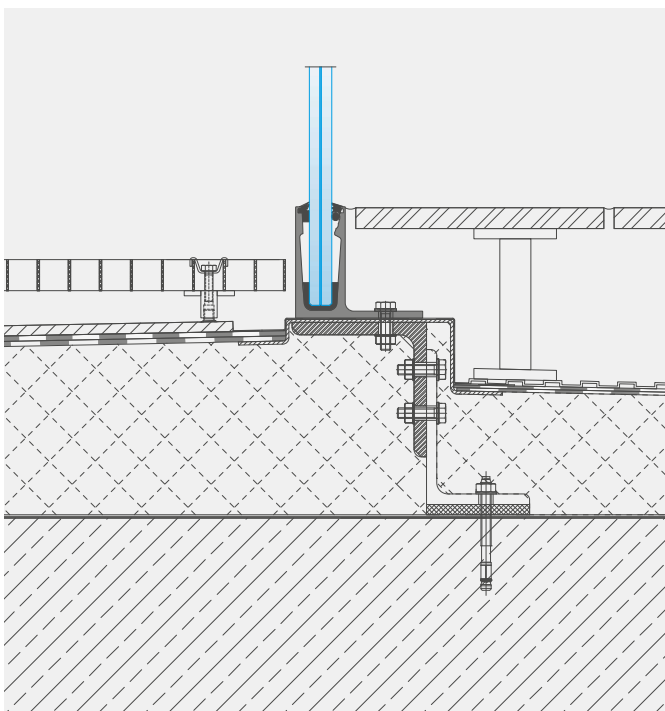
Zeich.-Nr.: BA-Top1-001

#### 2 Anbindung von oben bei Dachterrasse



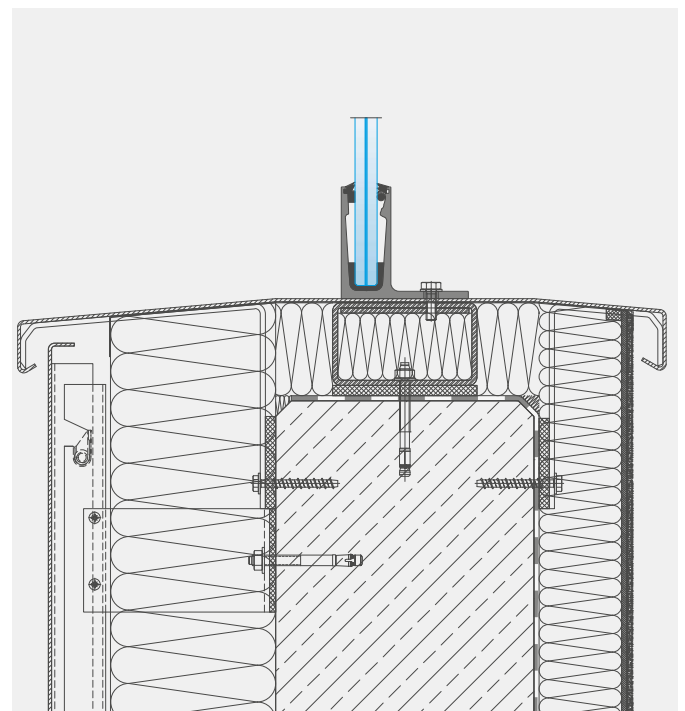
Zeich.-Nr.: BA-Top1-002

#### 3 Anbindung von oben mit hohem Fußboden



Zeich.-Nr.: BA-Top1-003

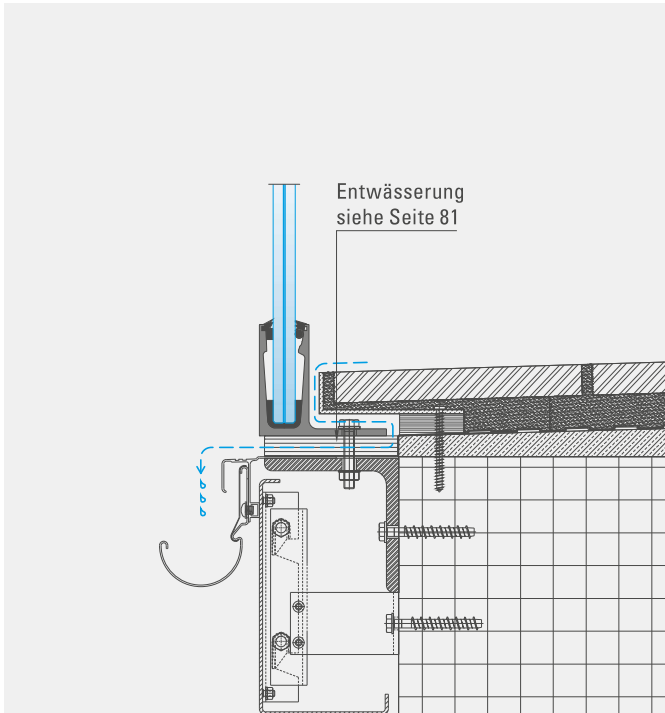
#### 4 Anbindung von oben an Attika



Zeich.-Nr.: BA-Top1-004

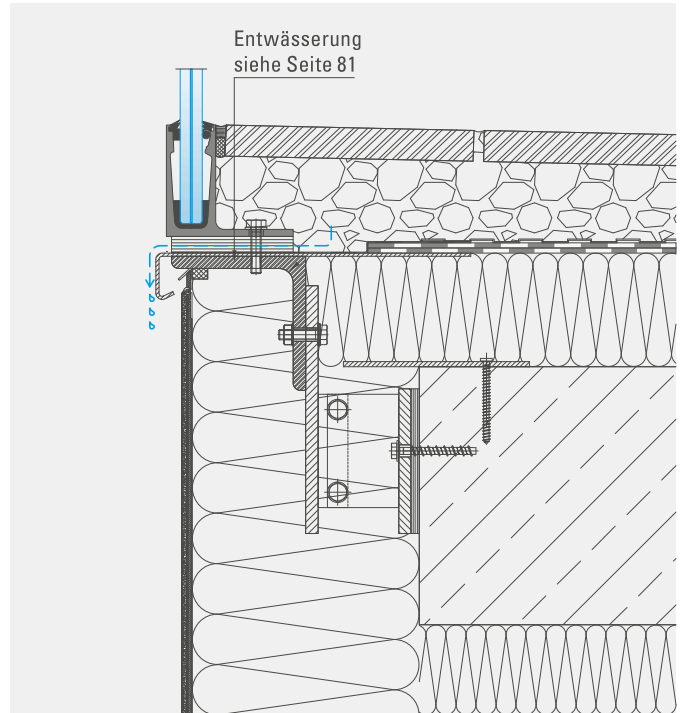


**5** Anbindung seitlich an Balkon



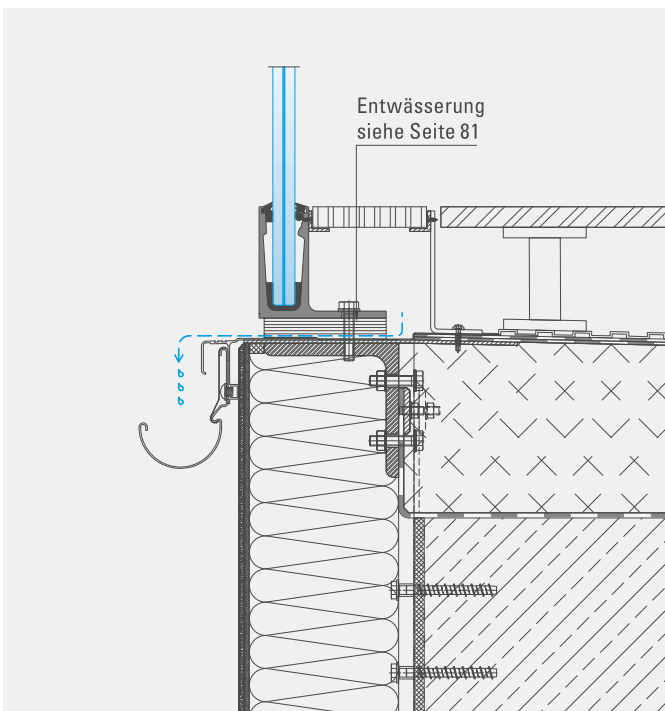
Zeich.-Nr.: BA-Top1-005

**6** Anbindung seitlich mit auskragender UK



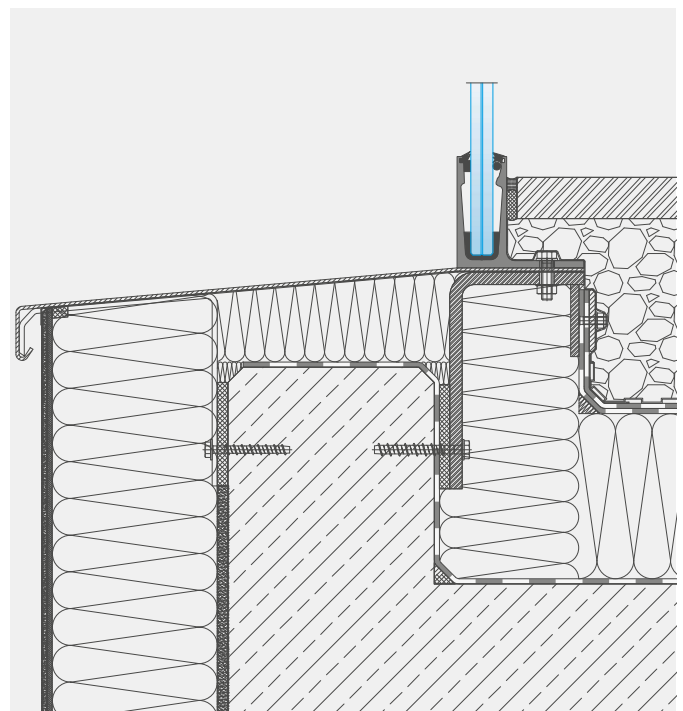
Zeich.-Nr.: BA-Top1-006

**7** Anbindung seitlich mit hohem Fußboden



Zeich.-Nr.: BA-Top1-007

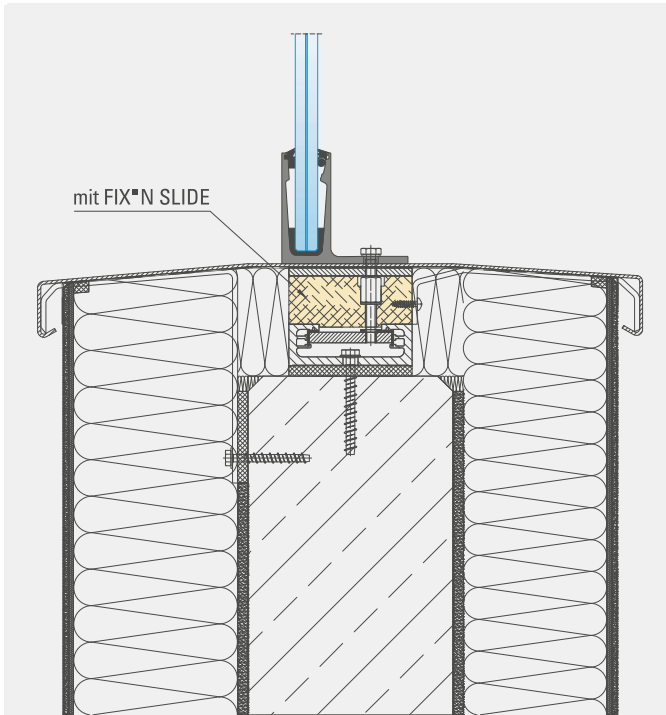
**8** Anbindung seitlich bei Dachterrasse



Zeich.-Nr.: BA-Top1-008

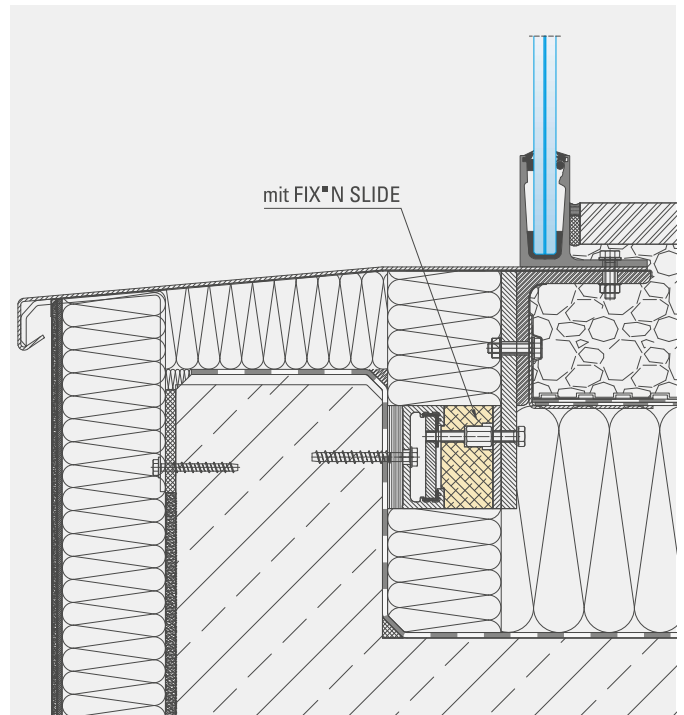


### 9 Anbindung von oben an Attika



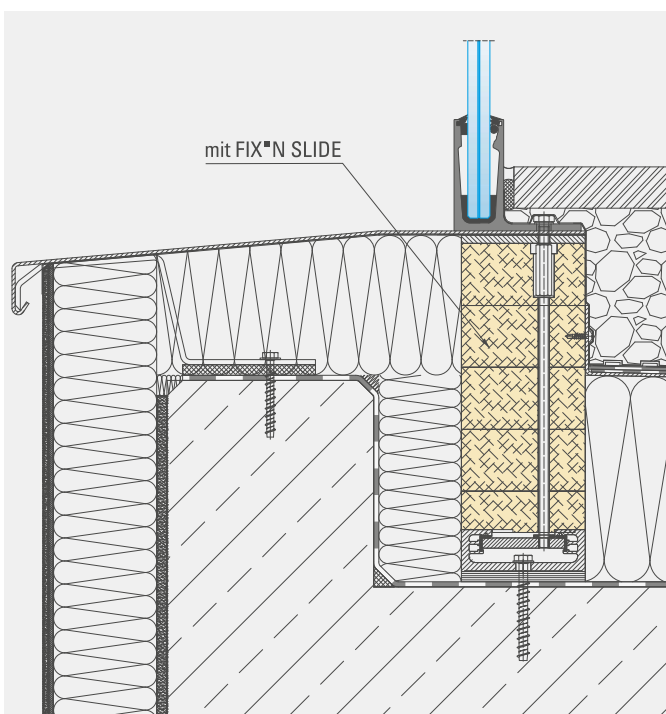
Zeich.-Nr.: BA-Top1-009

### 10 Anbindung seitlich an Dachterrasse



Zeich.-Nr.: BA-Top1-010

### 11 Anbindung von oben an Dachterrasse



Zeich.-Nr.: BA-Top1-011

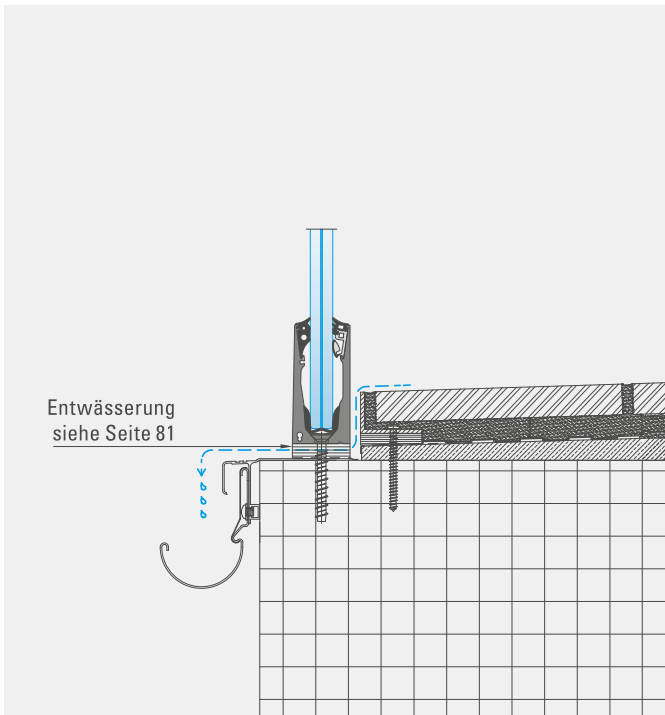
Befestigungsrandabstände zur  
Lastein- und Weiterleitung beachten.



## Systemprofil Top 4 Outside

Anwendungsbeispiele Außenbereich **BALARDO core / hybrid**

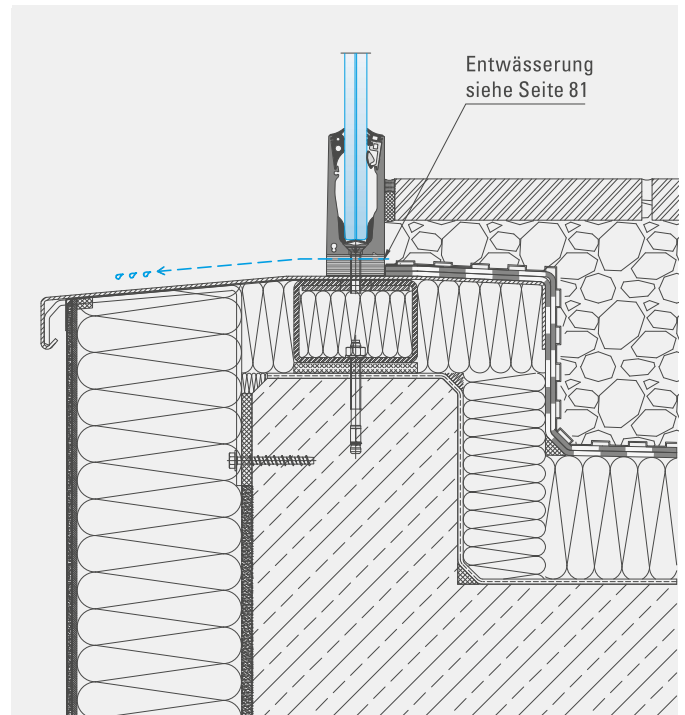
### 1 Anbindung von oben an Balkon



Entwässerung  
siehe Seite 81

Zeich.-Nr.: BA-Top4-001

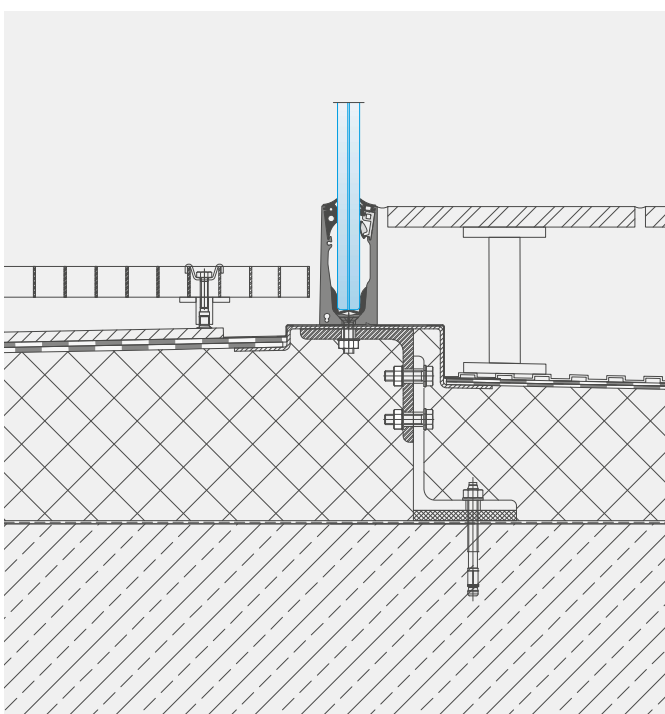
### 2 Anbindung von oben bei Dachterrasse



Entwässerung  
siehe Seite 81

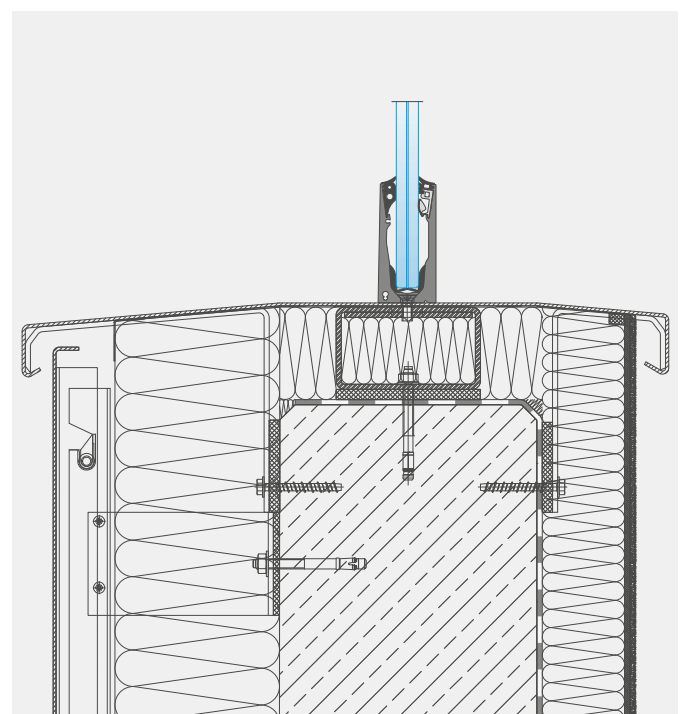
Zeich.-Nr.: BA-Top4-002

### 3 Anbindung von oben mit hohem Fußboden



Zeich.-Nr.: BA-Top4-003

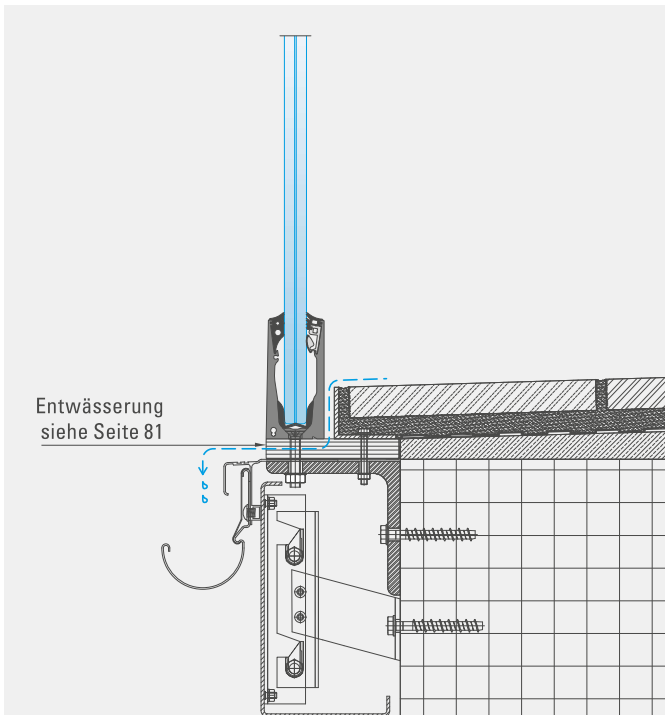
### 4 Anbindung von oben an Attika



Zeich.-Nr.: BA-Top4-004



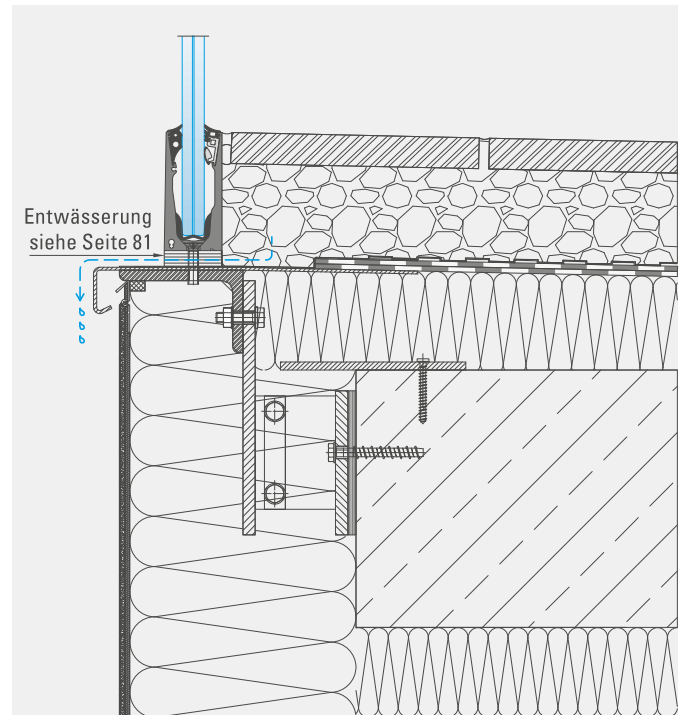
### 5 Anbindung seitlich an Balkon



Entwässerung  
siehe Seite 81

Zeich.-Nr.: BA-Top4-005

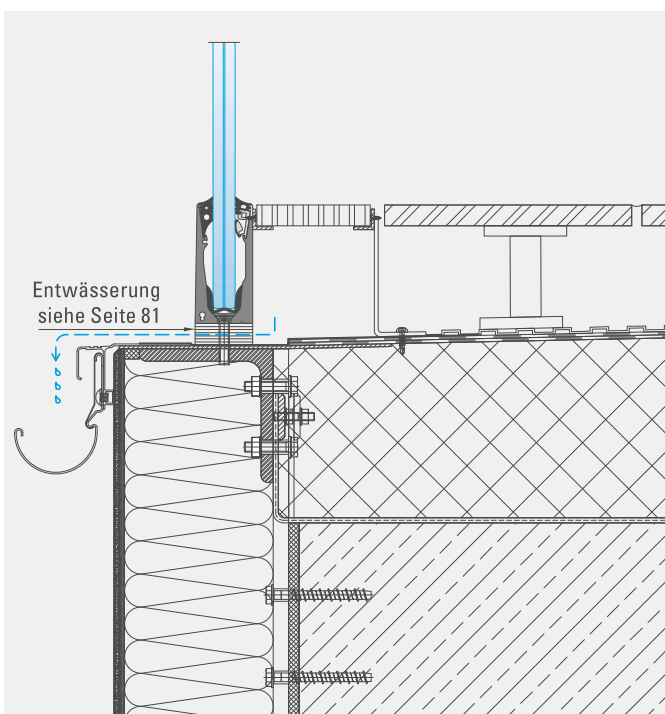
### 6 Anbindung seitlich mit auskragender UK



Entwässerung  
siehe Seite 81

Zeich.-Nr.: BA-Top4-006

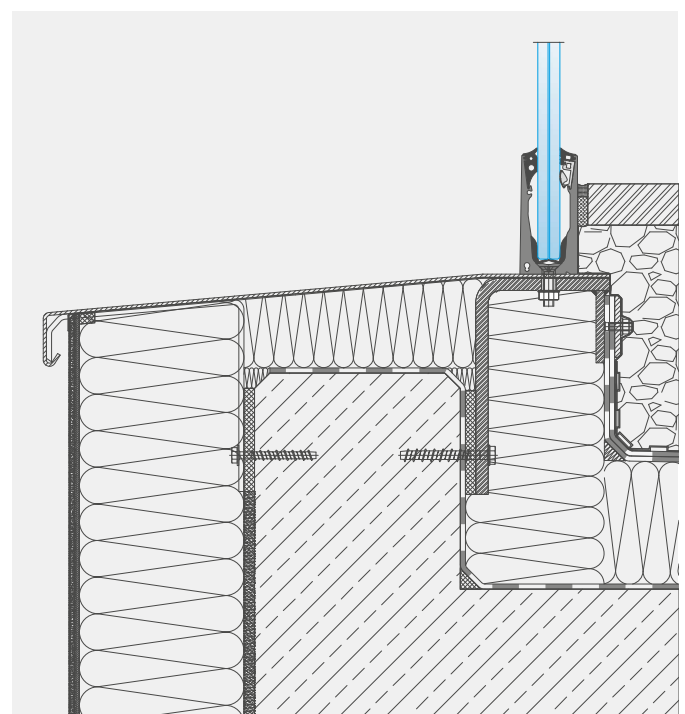
### 7 Anbindung seitlich mit hohem Fußboden



Entwässerung  
siehe Seite 81

Zeich.-Nr.: BA-Top4-007

### 8 Anbindung seitlich bei Dachterrasse

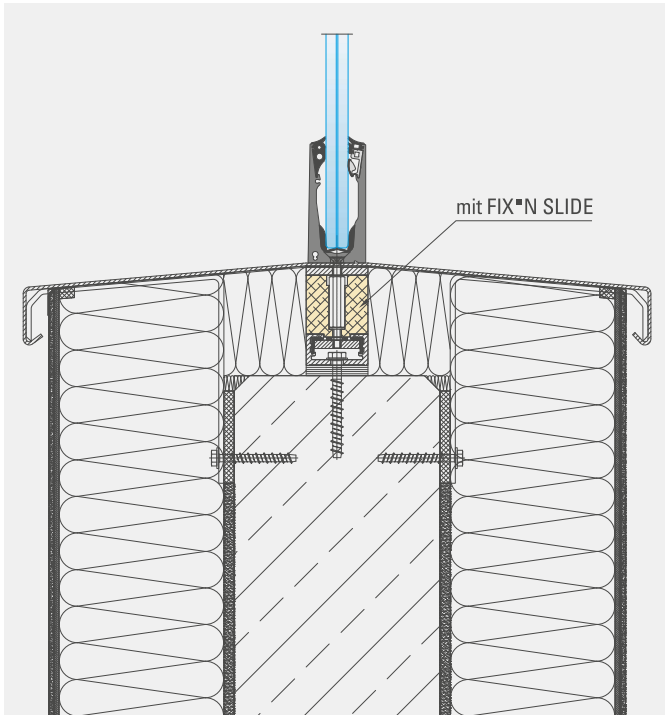


Zeich.-Nr.: BA-Top4-008

Befestigungsrandabstände zur  
Lastein- und Weiterleitung beachten.

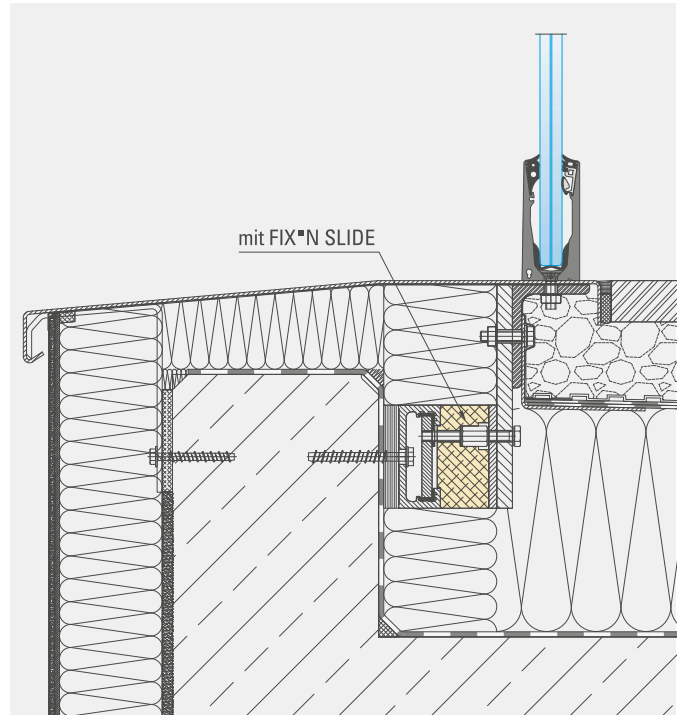


9 Anbindung von oben an Attika



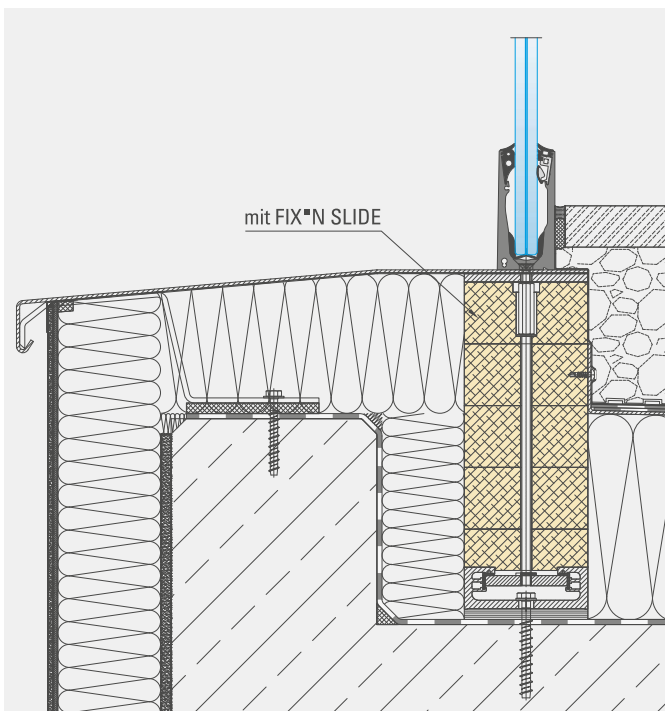
Zeich.-Nr.: BA-Top4-009

10 Anbindung seitlich an Dachterrasse



Zeich.-Nr.: BA-Top4-010

11 Anbindung von oben an Dachterrasse



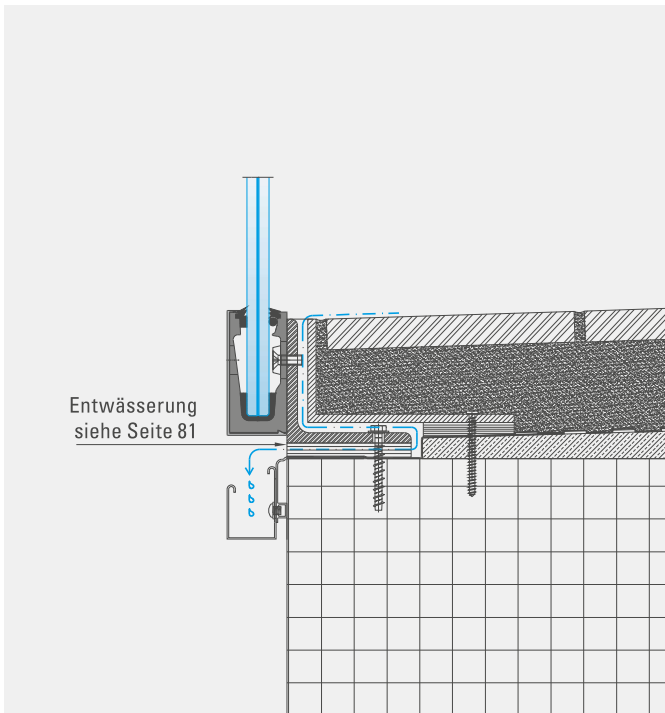
Zeich.-Nr.: BA-Top4-011



### Systemprofil Side 1 Outside

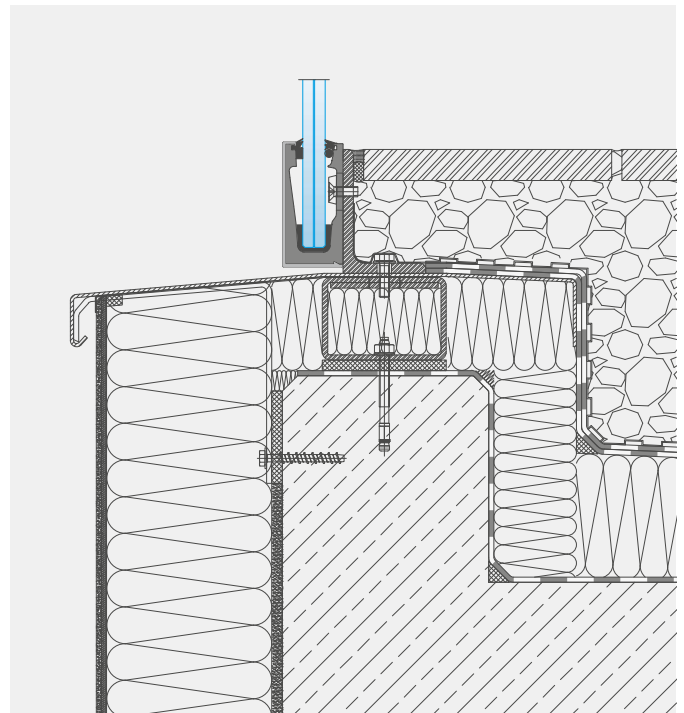
Anwendungsbeispiele Außenbereich **BALARDO** core / core hd / hybrid

#### 1 Anbindung von oben an Balkon



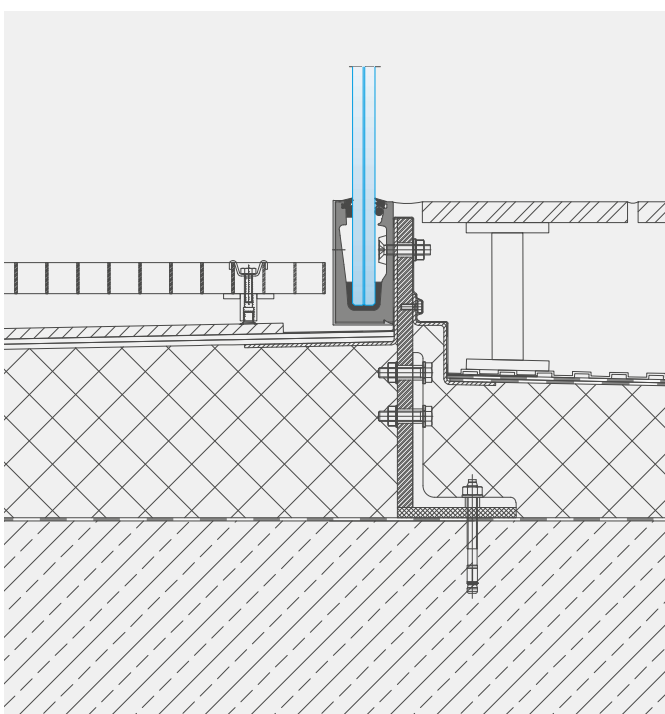
Zeich.-Nr.: BA-Side1-001

#### 2 Anbindung von oben bei Dachterrasse



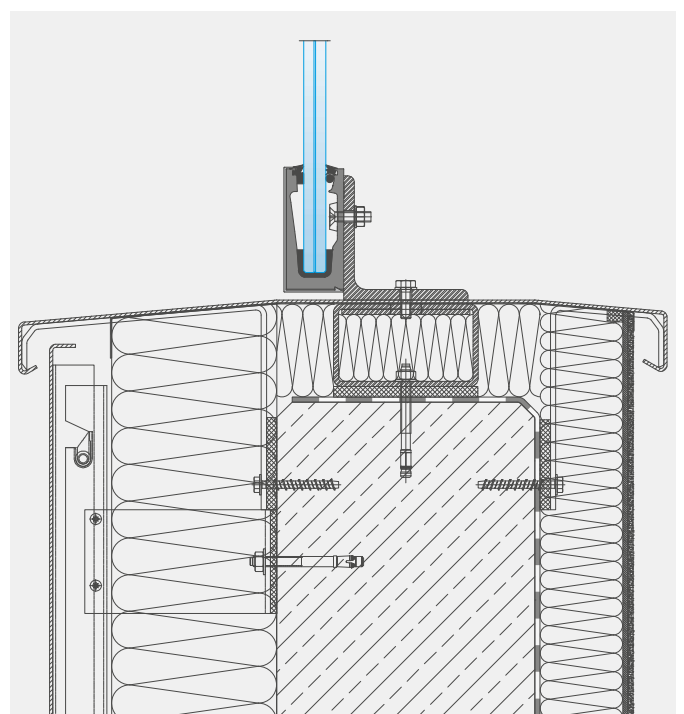
Zeich.-Nr.: BA-Side1-002

#### 3 Anbindung von oben mit hohem Fußboden



Zeich.-Nr.: BA-Side1-003

#### 4 Anbindung von oben an Attika

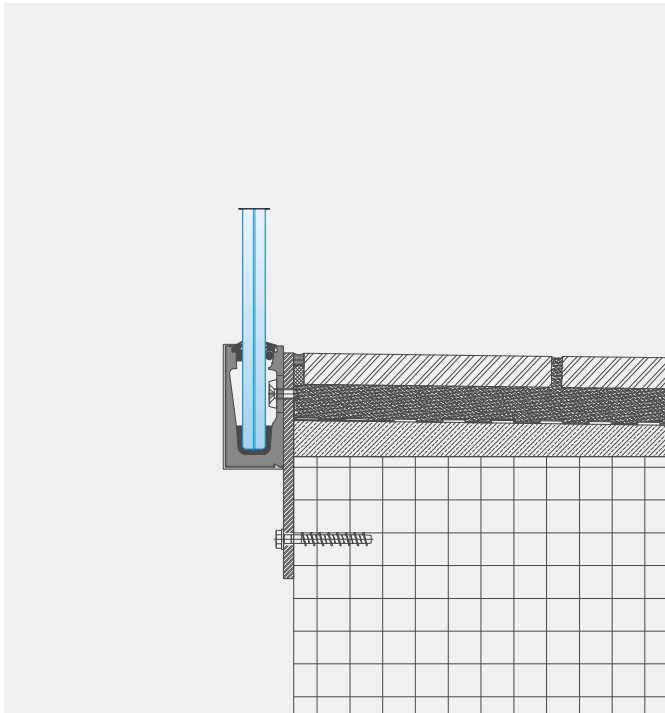


Zeich.-Nr.: BA-Side1-004

Befestigungsrandabstände zur  
Lastein- und Weiterleitung beachten.

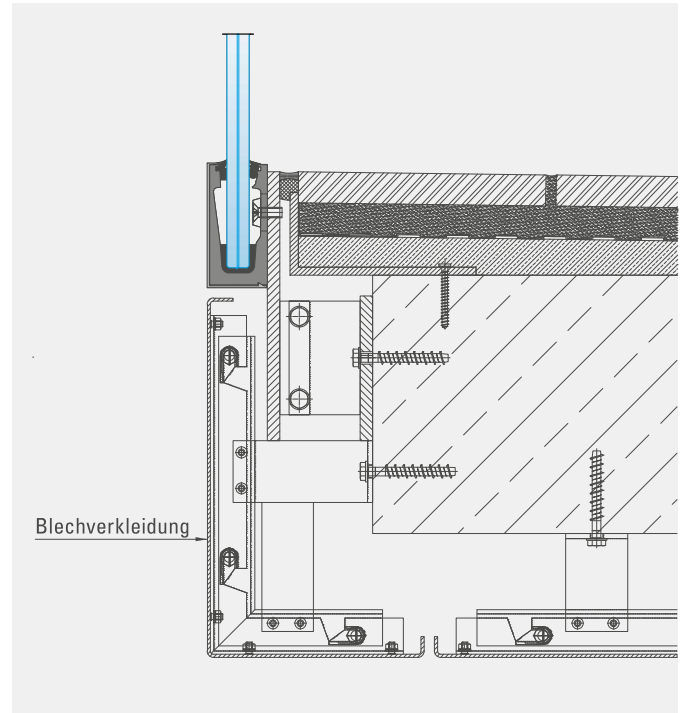


**5** Anbindung seitlich an Balkon



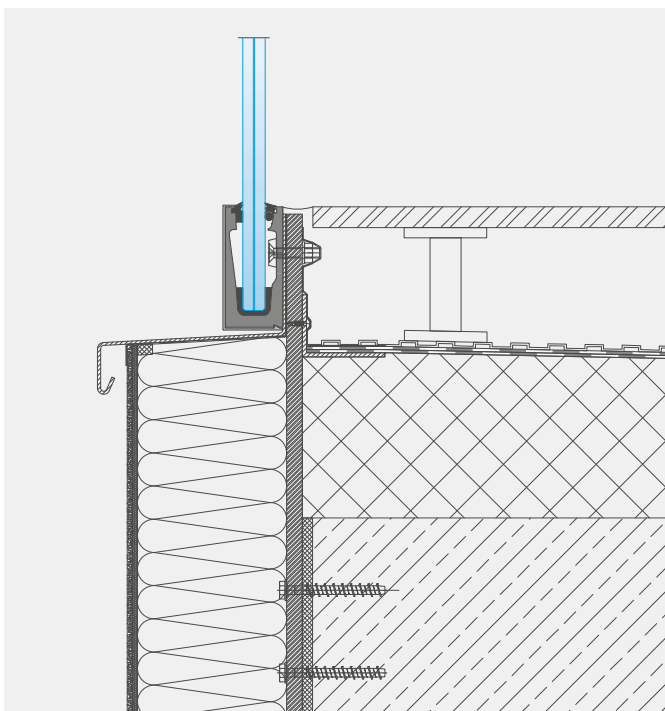
Zeich.-Nr.: BA-Side1-005

**6** Anbindung seitlich mit auskragender UK



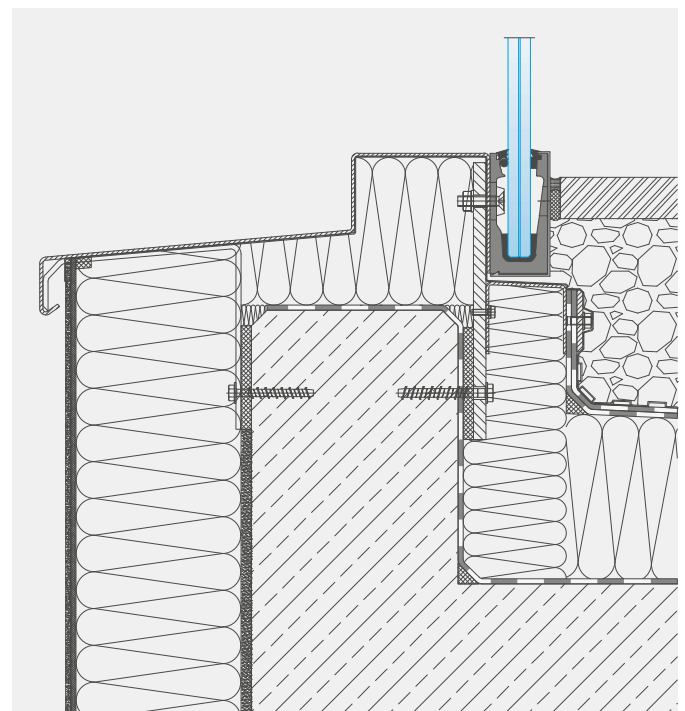
Zeich.-Nr.: BA-Side1-006

**7** Anbindung seitlich mit hohem Fußboden



Zeich.-Nr.: BA-Side1-007

**8** Anbindung seitlich bei Dachterrasse

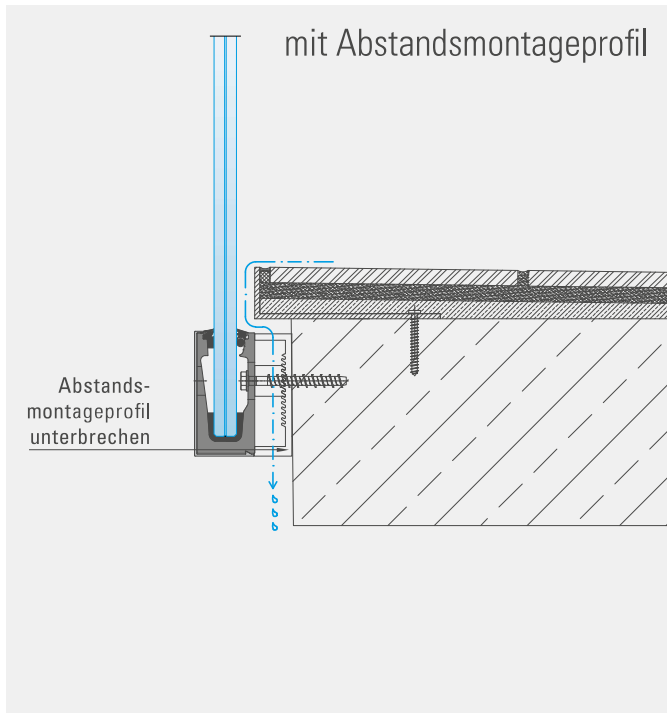


Zeich.-Nr.: BA-Side1-008



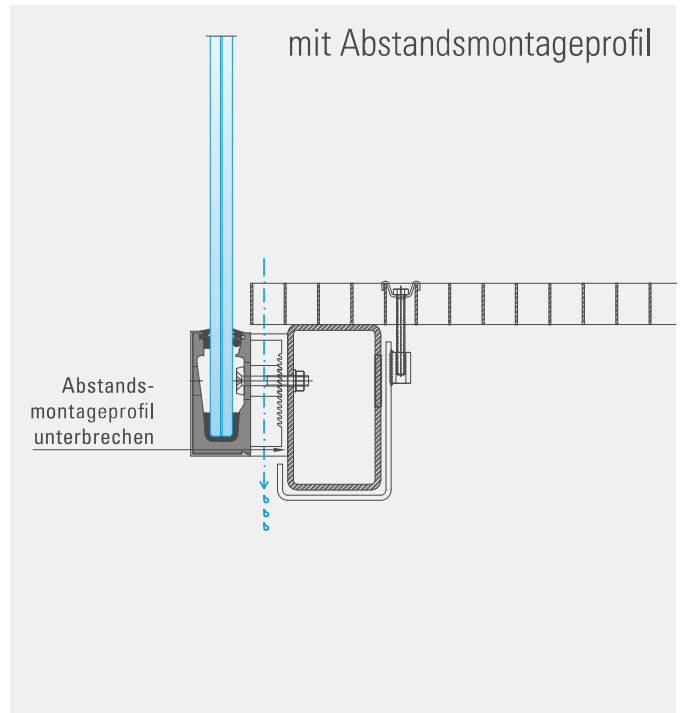


### 9 Anbindung an Betonkonstruktion



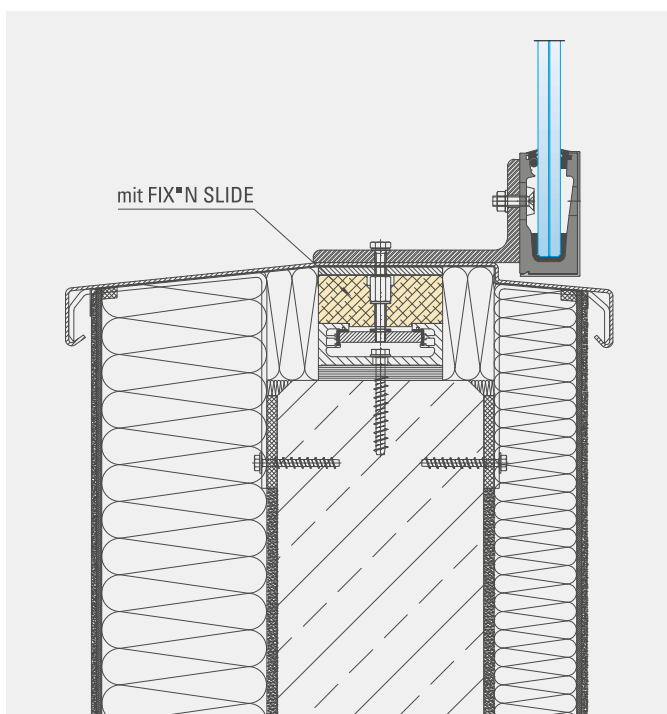
Zeich.-Nr.: BA-Side1-009

### 10 Anbindung an Stahlkonstruktion



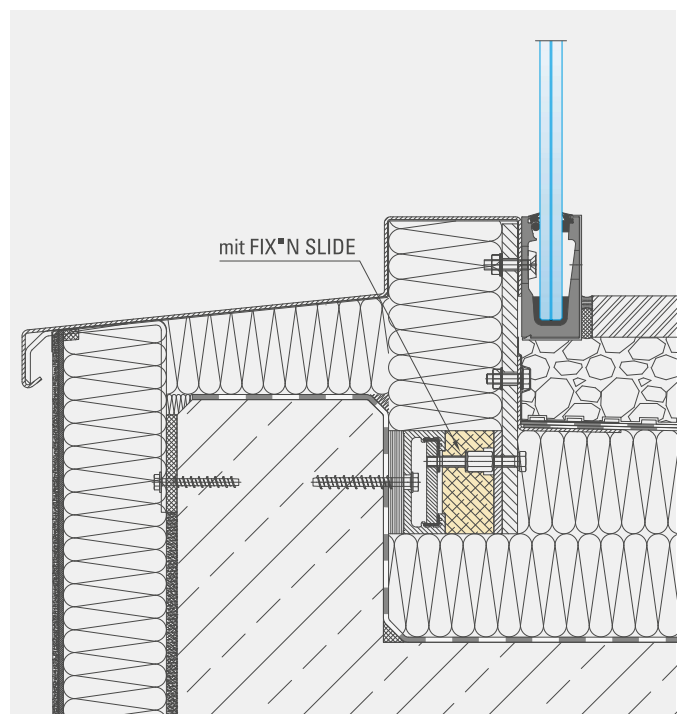
Zeich.-Nr.: BA-Side1-010

### 11 Anbindung von oben an Attika



Zeich.-Nr.: BA-Side1-013

### 12 Anbindung seitlich an Dachterrasse



Zeich.-Nr.: BA-Side1-014