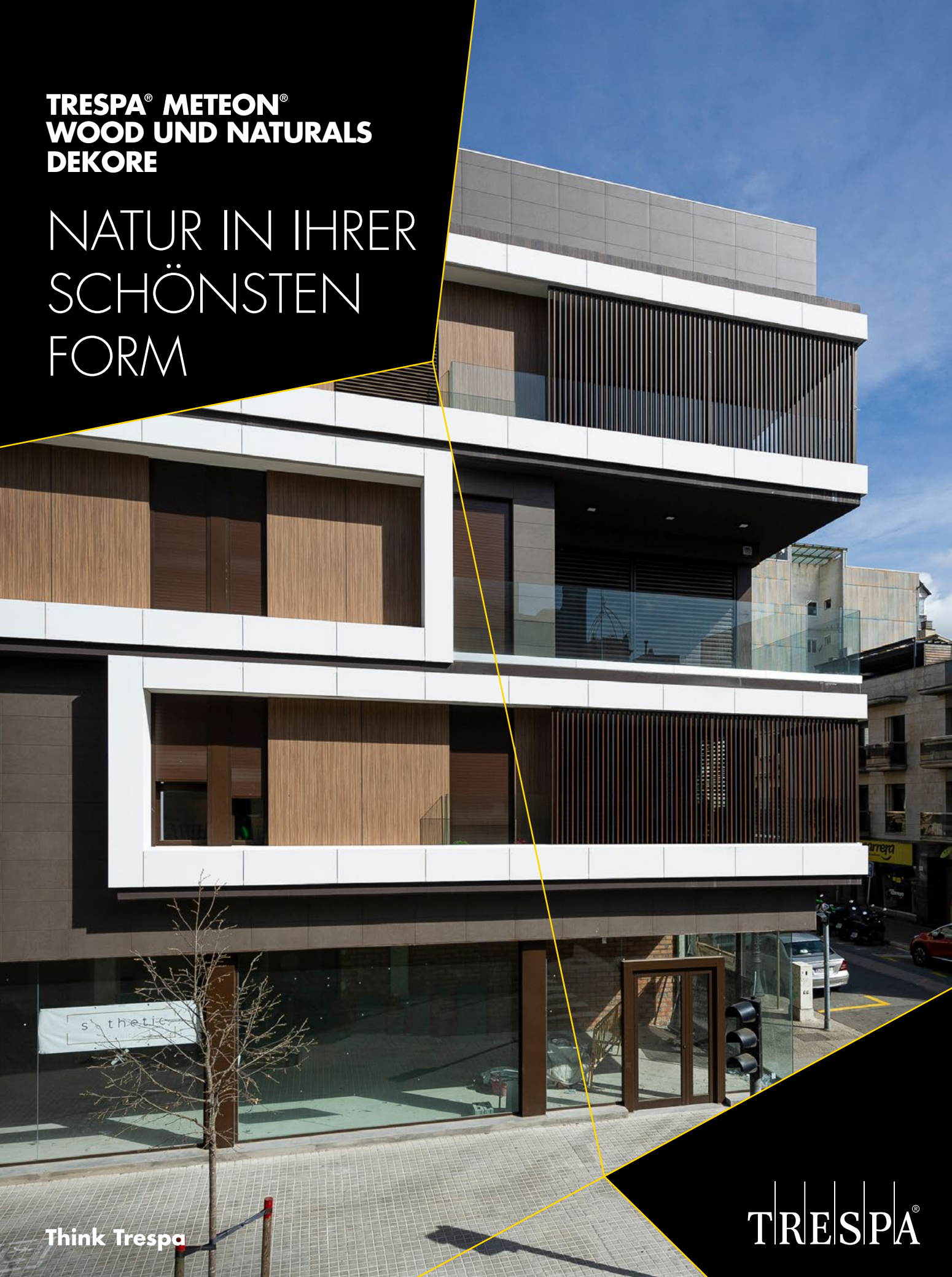


**TRESPA® METEON®  
WOOD UND NATURALS  
DEKORE**

**NATUR IN IHRER  
SCHÖNSTEN  
FORM**



**Think Trespa**

**TRESPA®**

# WO ÜBERZEUGENDE ÄSTHETIK UND GRENZENLOSE GESTALTUNGSMÖGLICHKEITEN AUFEINANDER TREFFEN

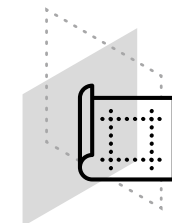
ENTDECKEN SIE EINE ENORME AUSWAHL AN  
GESTALTUNGSOPTIONEN, EINZIGARTIGEN MUSTERN UND  
LANGLEBIGEN FARBEN IN HOCHWERTIGEN MATERIALIEN  
UND OBERFLÄCHEN, DIE EINE ÜBERZEUGENDE ÄSTHETIK  
VERSPRECHEN. DIE TRESPA METEON®-KOLLEKTION BIETET HIGH-END-  
VERKLEIDUNGSOPTIONEN, UM JEDES PROJEKT NEU ZU GESTALTEN  
UND IHR ARCHITEKTONISCHES HIGHLIGHT DER NÄCHSTEN  
GENERATION ZU ENTWERFEN.



Schaffen Sie perfekte Unikate oder schauen Sie einfach nach weiteren wertsteigernden Optionen, um ein unverwechselbares Aussehen zu schaffen und die Qualitäten Ihres Gebäudes zu unterstreichen. Mit Trespa® Meteon® ist das jetzt möglich.

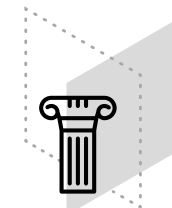
## ALLES, WAS SIE WOLLEN

Diese atemberaubende Kollektion bietet Fassadenverkleidung für innovative und funktionelle hinterlüftete Fassadensysteme, Balkone und Sonnenschutzlösungen. Sie sind in einer breiten Palette von Looks erhältlich, wie Metallics, Lumen, Focus, Naturals und Woods. Sie können sogar verschiedene Farben und Oberflächen wählen, so dass Sie alles, was Sie wollen, genauso realisieren können, wie Sie es wollen.



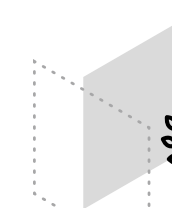
## LEBENSLANGE FREUDE

Die gesamte Kollektion ist sehr witterungsbeständig und farbstabil, so dass weder Sonne noch Regen einen nennenswerten Einfluss auf die Oberfläche der Platten haben. Sie sind außerdem leicht zu reinigen und sehr kratz- und stoßfest. Und das alles mit einer 10-Jahres-Garantie.



## HOCHWERTIGE QUALITÄT

Trespa® Meteon® ist ein dekoratives Hochdruck-Schichtpressstoff-Laminat (HPL) mit integrierter Oberfläche, das mit der einzigartigen hauseigenen Technologie von Trespa hergestellt wird: Elektronenstrahlhärtung (EBC). Die Mischung von bis zu 70 % Fasern auf Holzbasis mit thermohärtenden Harzen, unter hohem Druck und hohen Temperaturen verpresst, liefert eine hochstabile, dichte Platte mit außergewöhnlicher Dimensionsstabilität und einem guten Stärke-/Gewichtsverhältnis."





METEON® WOOD

# NATUR IN IHRER SCHÖNSTEN FORM

Holzstrukturen, die eine Geschichte erzählen. Töne, die ein Gefühl der Wärme oder der Kühle vermitteln. Und unendliche Möglichkeiten an Oberflächen, um natürliche Strukturen zum Leben zu erwecken. Die TRESPA® Meteon® Wood-Kollektion zeigt die Natur in ihrer schönsten Form. Diese Kollektion bietet Ihnen Holzoptiken, die von echtem Holz nicht zu unterscheiden sind, und erweckt Ihre Holzideen perfekt zum Leben. Von frischen, zeitgenössischen Designs bis hin zu klassischer, verwitterter Optik: die unverwechselbaren Designs ermöglichen es, Details noch auffälliger zu gestalten und Fassaden noch mehr hervorzuheben.

Mit der TRESPA® Meteon® Wood-Kollektion können Sie Ihre Ideen auf neue Art und Weise umsetzen und gleichzeitig die vom Holz inspirierten Designs von morgen für ein zeitloses Erscheinungsbild schaffen.



ENTDECKEN SIE DIE TRESPA® METEON® WOOD-KOLLEKTION UND GESTALTEN SIE IHR NÄCHSTES PROJEKT NEU



## AUSFÜHRUNGEN



Weitere Informationen über die Oberflächen finden Sie auf Seite 18

NEU  
HINZUGEFÜGT  
ZUR WOOD-  
KOLLEKTION

WESTERN  
RED CEDAR  
NW31

## WESTERN RED CEDAR GEFÄRBT VON DER WÄRME DER ERDE

Bei einer Reise entlang der nordwestlichen Pazifikküste ist es unmöglich, sich dem Zauber der Kulisse und Landschaft zu widersetzen. Bekannt für seinen atemberaubenden rötlich-braunen Wald, ist es eine Gegend der Ruhe, in der die Natur das Sagen hat. Thuja Plicata gehört hier zu den am meisten verbreiteten Bäumen und verleihen dieser Region ihren außergewöhnlichen Anblick. Das Holz dieser immergrünen Nadelbäume ist warm und fest, bekannt für seine schöne Textur und gleichmäßige Holzmaserung, die harmonisch mit dem Licht interagiert. Ob bei einer Wanderung durch dichte Wälder, über Berghänge oder durch bewaldete Sümpfe und Flussufer: die Thuja Plicata - auch bekannt als Westliche Rotzeder - ist immer atemberaubend und erfüllt die Gegend mit einer warmen, farbenfrohen Atmosphäre. Dieselbe Wärme, mit ihren lichtinteragierenden Eigenschaften, wird nun in unserem neuen Holzdekor eingefangen. Wir hoffen, Sie damit zu neuen Designs und Ideen zu inspirieren.



ENTDECKEN SIE UNSER NEUES WESTERN RED CEDAR  
UND GESTALTEN SIE IHR NÄCHSTES PROJEKT NEU

GYMNASIUM DOPIEWO

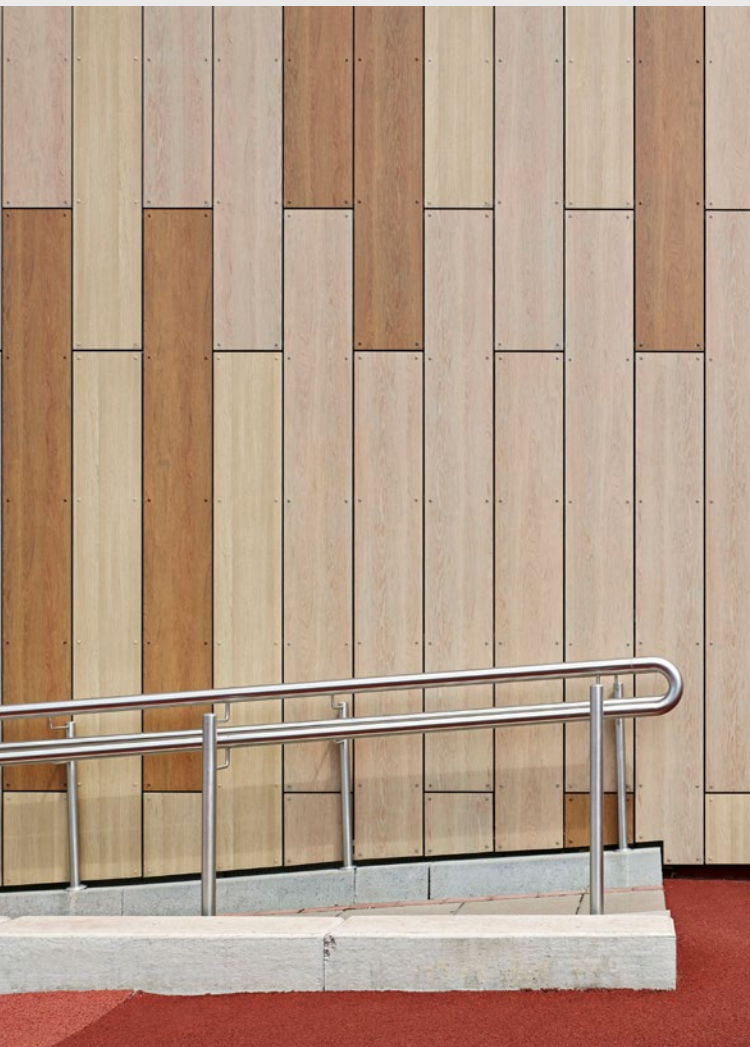
# DIE PERFEKTE KOMBINATION: AUSGEZEICHNETE WITTERUNGSBESTÄNDIGKEIT MIT DER ANMUTUNG EINER HOLZFASSADE

»Im Grunde war mir Trespa® Meteon® durchaus ein Begriff. Ich war immer wieder vom ästhetischen Potenzial des Produkts beeindruckt, wie es durch Projekte in der ganzen Welt dokumentiert wird. Was mir fehlte war die Gelegenheit, das Produkt selbst einzusetzen. Mit dem Gymnasium in Dopiewo ergab sie sich endlich. Das Material eignete sich ideal: Wir mochten die 'Lebendigkeit' der Dekors, wir waren uns sicher, dass die Schüler positiv darauf reagieren würden, und auch der wirksame, dauerhafte Schutz der Bausubstanz war genau das, was wir anstrebten. Auch der Generalunternehmer und die Gemeinde waren von den Produkteigenschaften äußerst überzeugt. Das versetzte uns in die Lage, das Produkt einzusetzen, dass wir von Anfang an bevorzugt hatten«

*Paweł Kobryński, Architekt FrontArchitects*

»Seit der Gründung 2002 haben wir uns bei FrontArchitects stets nach zwei Prinzipien gerichtet: Bei unseren Konzepten steht zum einen der Nutzer immer im Mittelpunkt, und zum anderen sind wir grundsätzlich bestrebt, die von uns konzipierten Gebäude bestmöglich ihrer Umgebung anzupassen. Wir befassen uns inzwischen mit einer Vielzahl an Projekten und Gebäudetypen, an unseren seinerzeit definierten Prioritäten hat sich jedoch nichts geändert. Wir wollten ein Gymnasium konzipieren, das von den Jugendlichen als zeitgemäß und freundlich wahrgenommen würde. Es sollte sogar eine gewisse Gemütlichkeit vermitteln. Gleichzeitig wussten wir, dass wir es mit Nutzern zu tun haben, deren Kreativität wilde Züge annehmen kann. Daher war eine Fassadenbekleidung sinnvoll, von der sich Graffiti leicht entfernen lassen...«

*Paweł Kobryński, Architekt FrontArchitects*



## GYMNASIUM DOPIEWO, POLEN

ARCHITEKT	FRONTARCHITECTS
MARKTSEGMENT	BILDUNG
BAUART	NEU
ANWENDUNG	FASSADE
BEFESTIGUNGSSYSTEM	TS700
BAUJAHR	2015



ENTDECKEN SIE DAS PROJEKT



NW16  
MILANO TERRA

NW15  
MILANO SABBIA

NW02  
ELEGANT OAK

NW02  
ELEGANT OAK

NW15  
MILANO SABBIA

NW16  
MILANO TERRA

METEON® NATURALS

# FARBEN DER NATUR

Patiniertes Grün. Verdigris-Töne. Verwitterter Basalt. Materialien, die durch natürliche Einflüsse beeinflusst werden, verändern ihre Muster und es können unterschiedliche Farben auftreten. Die Trespa® Meteon® Naturals-Kollektion ist von natürlichem Aussehen und Naturprozessen inspiriert und ermöglicht es Ihnen, mit den wirklichen Farben der Natur zu arbeiten und zu gestalten.

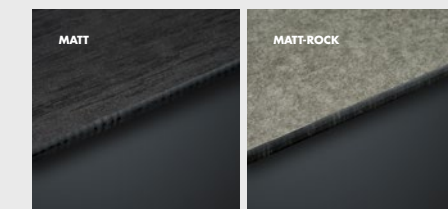
Die Trespa® Meteon® Naturals-Kollektion erweckt natürliche Farben und Strukturen zum Leben und erzeugt einen robusten und abgenutzten natürlichen Look oder ein organisches Aussehen und Gefühl. Das Ergebnis ist eine einzigartige Kollektion, die in vielen Oberflächen und Strukturen erhältlich ist und Ihnen endlose Möglichkeiten bietet, sie mit anderen Materialien zu kombinieren und mit den Elementen der Natur zu spielen.



ENTDECKEN SIE DIE TRESPA® METEON®  
NATURALS-KOLLEKTION UND GESTALTEN  
SIE IHR NÄCHSTES PROJEKT NEU



## AUSFÜHRUNGEN



Weitere Informationen über die Oberflächen  
finden Sie auf Seite 18

WEST CHICAGO GYMNASIUM

TRESPA® METEON®  
MODERNISIERT DIE  
1920ER CHICAGO  
HIGH SCHOOL



**TRESPA® METEON® WOOD UND NATURALS DEKORE**  
MODERNISIERT DIE 1920ER CHICAGO HIGH SCHOOL



**WEST CHICAGO GYMNASIUM,  
VEREINIGTE STAATEN VON AMERIKA**

ARCHITEKT	DLA ARCHITECTS
MARKTSEGMENT	EDUCATION
BAUART	RENOVATION
ANWENDUNG	FAÇADES
BEFESTIGUNGSSYSTEM	TS110
BAUJAHR	2020



ENTDECKEN SIE DAS PROJEKT



NA14  
WEATHERED BASALT

NA14  
WEATHERED BASALT

# TRESPA® METEON® WOOD UND NATURALS DEKORE UNSER LIEFERPROGRAMM

## WOOD

Farbcode	Farbname	Satin				Matt			
		■	■	■	■	■	■	■	■
NW02	Elegant Oak	■	■	■	■	■	■	■	■
NW03	Harmony Oak	■	■	■	■	■	■	■	■
NW04	Pacific Board	■	■	■	■	■	■	■	■
NW05	Loft Brown	■	■	■	■	■	■	■	■
NW06	Montreux Amber	■	■	■	■	■	■	■	■
NW07	Montreux Sunglow	■	■	■	■	■	■	■	■
NW08	Italian Walnut	■	■	■	■	■	■	■	■
NW09	Wenge	■	■	■	■	■	■	■	■
NW10	English Cherry	■	■	■	■	■	■	■	■
NW11	Santos Palisander	■	■	■	■	■	■	■	■
NW12	Natural Bagenda	■	■	■	■	■	■	■	■
NW13	Country Wood	■	■	■	■	■	■	■	■
NW14	French Walnut	■	■	■	■	■	■	■	■
NW15	Milano Sabbia	■	■	■	■	■	■	■	■
NW16	Milano Terra	■	■	■	■	■	■	■	■
NW17	Milano Grigio	■	■	■	■	■	■	■	■
NW18	Light Mahogany	■	■	■	■	■	■	■	■
NW19	Dark Mahogany	■	■	■	■	■	■	■	■
NW22	Slate Wood	■	■	■	■	■	■	■	■
NW23	Nordic Black	■	■	■	■	■	■	■	■
NW24	Greyed Cedar	■	■	■	■	■	■	■	■
NW25	Hesbania	■	■	■	■	■	■	■	■
NW26	Core Ash	■	■	■	■	■	■	■	■
NW27	Denver Oak	■	■	■	■	■	■	■	■
NW28	Halmstad	■	■	■	■	■	■	■	■
NW29	Woodstone	■	■	■	■	■	■	■	■
NW30	Tropical Ipe	■	■	■	■	■	■	■	■
NW31	Western Red Cedar	■	■	■	■	■	■	■	■

TRESPA® METEON® WOOD DECORS PLATTEN BESITZEN EINE RICHTUNGSGEBUNDENE FARBOBERFLÄCHE. DIE MASERUNG DER TRESPA® METEON® WOOD DECORS VERLÄUFT PARALLEL DER LÄNGSSEITE DER PLATTE.

## NATURALS

Farbcode	Farbname	Matt				MattRock*	
		■	■	■	■	■	■
NA12	Natural Chalkstone	■	■	■	■	■	■
NA13	Silver Quartzite	■	■	■	■	■	■
NA14	Weathered Basalt	■	■	■	■	■	■
NA15	Indian Terra Cotta	■	■	■	■	■	■
NA16	Belgian Bluestone	■	■	■	■	■	■
NA17	Natural Graphite	■	■	■	■	■	■
NA18	Natural Slate	■	■	■	■	■	■
NA19	Italian Slate	■	■	■	■	■	■
With metallic effect							
NM01	Rusted Brown	■	■	■	■	■	■
NM02**	Forged Alloy	■	■	■	■	■	■
NM03	Corroded Green	■	■	■	■	■	■
NM04**	Sintered Alloy	■	■	■	■	■	■
NM05**	Hardened Brown	■	■	■	■	■	■
NM06**	Tempered Grey	■	■	■	■	■	■
NM07**	Casted Grey	■	■	■	■	■	■
NM08**	Crafted White	■	■	■	■	■	■

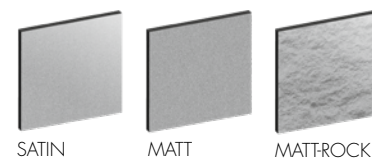
TRESPA® METEON® NATURALS PLATTEN BESITZEN EINE RICHTUNGSGEBUNDENE FARBOBERFLÄCHE.

\* MIT DER RÜCKSEITE IN SATIN.

\*\* IN DIE OBERFLÄCHEN SIND GLANZELEMENTE EINGEARBEITET.

FÜR TECHNISCHE INFORMATIONEN, WIE Z.B. BEFESTIGUNGSVARIANTEN, BESUCHEN SIE BITTE UNSERE WEBSEITE WWW.TRESPA.INFO

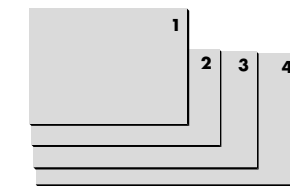
### OBERFLÄCHENAUSFÜHRUNGEN



### AUSFÜHRUNGEN

- **EINSEITIG DEKORATIV** DEKORATIVE SEITE MIT NICHT-DEKORATIVER SCHWARZER RÜCKSEITE
- **BEIDSEITIG DEKORATIV** GLEICHE FARBE FÜR DIE VORDER- UND RÜCKSEITE DER PLATTE
- **VARITOP** DEKORATIVE SEITE MIT WEISSER STANDARD-SATIN-RÜCKSEITE (A03.0.0)
- **DUOCOLOUR** UNTERSCHIEDLICHE FARBE FÜR DIE VORDER- UND RÜCKSEITE DER PLATTE

### FORMATE



- 1 2550 x 1860 mm (≈ 100 x 73 inch)
- 2 3050 x 1530 mm (≈ 120 x 60 inch)
- 3 3650 x 1860 mm (≈ 143 x 73 inch)
- 4 4270 x 2130 mm (≈ 168 x 83 inch)

BITTE BEACHTEN: PLATTEN IN VOLLER GRÖSSE BESITZEN EINE TOLERANZ IN DER RECHTWINKLIGKEIT.

### DICKEN

- 6 mm (≈ 1/4 inch)
- 8 mm (≈ 5/16 inch)
- 10 mm (≈ 3/8 inch)
- 13 mm (≈ 1/2 inch)

### NOTE

BEACHTEN SIE, DASS NICHT ALLE PRODUKT/OBERFLÄCHEN KOMBINATIONEN MÖGLICH SIND. FÜR DIE LIEFERBAREN PLATTENGRÖSSEN, -DICKEN UND OBERFLÄCHEN KONSULTIEREN SIE DAS DETAILLIERTE UND AKTUELLE LIEFERPROGRAMM UND DIE MATERIALDATENBLÄTTER AUF **TRESPA.INFO**. ALTERNATIV KÖNNEN SIE DEN PRODUCT SELECTOR AUF **TRESPA.COM** VERWENDEN (BITTE WÄHLEN SIE VORHER AUS IN WELCHEM LAND IHR PROJEKT IST).

**BESTELLEN SIE  
IHR KOSTENLOSE  
WOOD DECOR  
MUSTER**



**BESTELLEN SIE  
IHR KOSTENLOSE  
NATURAL DECOR  
MUSTER**



## KONTAKTIEREN SIE UNS

**TRESPA INTERNATIONAL B.V.**  
P.O. Box 110, 6000 AC Weert  
Wetering 20, 6002 SM Weert  
Niederlande  
[www.trespa.com](http://www.trespa.com)

**TRESPA DEUTSCHLAND GMBH**  
Johannstrasse 37, 3. Etage  
40476 Düsseldorf  
Deutschland  
Tel: 0800 186 04 22  
[Info.Deutschland@Trespa.com](mailto:Info.Deutschland@Trespa.com)

**ÖSTERREICH  
EMEA & APAC EXPORT  
CUSTOMER SERVICE DESK**  
Tel: +31 (0) 495 458 839  
[Info.Export@Trespa.com](mailto:Info.Export@Trespa.com)

**LUXEMBURG  
TRESPA BELGIUM BV**  
H. van Veldekesingel 150 B. 19  
3500 Hasselt  
Belgien  
Tel: 0800 73003  
[Info.Belux@Trespa.com](mailto:Info.Belux@Trespa.com)

**SCHWEIZ  
TRESPA FRANCE S.A.R.L.**  
15 Place Georges Pompidou  
78180 Montigny-le-Bretonneux  
Frankreich  
Tel.: +33 (0) 1 34 98 16 67  
[Info.France@Trespa.com](mailto:Info.France@Trespa.com)

## BESUCHEN SIE UNS

**TRESPA DESIGN CENTRE WEERT**  
Wetering 20  
6002 SM Weert  
Die Niederlande  
Tel: +31 (0) 495 458 845  
[TDC.Weert@Trespa.com](mailto:TDC.Weert@Trespa.com)  
[www.trespa.com](http://www.trespa.com)

**TRESPA DESIGN CENTRE BARCELONA**  
Calle Ribera 5,  
08003 Barcelona  
Spanien  
Tel: +34 (0) 93 295 4193  
[TDC.Barcelona@Trespa.com](mailto:TDC.Barcelona@Trespa.com)  
[www.trespa.com](http://www.trespa.com)

## FOLGEN SIE UNS



## HAFTUNGSAUSSCHLUSS

### ALLGEMEINES

Die von der Trespa International B.V. ("Trespa") in diesem Dokument enthaltenen Informationen sind unverbindlich. Trespa übernimmt keine Gewähr für die Richtigkeit und Vollständigkeit dieser Informationen. Trespa behält sich vor, die in dem Dokument enthaltenen Informationen jederzeit ohne weitere Ankündigung zu ändern. Es obliegt den Kunden von Trespa und Dritten sicherzustellen, dass sie über die neuesten Dokumente verfügen (für die neueste Fassung, siehe [www.trespa.com](http://www.trespa.com)). Die enthaltenen Informationen begründen keine Rechte und deren Nutzung erfolgt auf eigene Gefahr und in eigener Verantwortung. Trespa übernimmt keine Gewähr dafür, dass die Informationen in diesem Dokument für den Zweck geeignet sind, zu dem sie vom Vertragspartner herangezogen werden. Die Dokumente enthalten keine Entwürfe, Konstruktionsberechnungen, Kalkulationen, Gewährleistungen oder Garantien für Kunden und Dritte. Das Dokument ist keine Gewähr für bestimmte Eigenschaften von Trespa Produkten. Farben in Unterlagen von Trespa (einschließlich, aber nicht beschränkt auf Drucksachen) und von Mustern von Trespa Produkten weichen möglicherweise von den Farben der zu liefernden Trespa Produkte ab. Muster dienen nicht zur Durchführung von Produkttests und sind nicht repräsentativ für Eigenschaften der Trespa Produkte. Trespa Produkte und Muster werden nach den angegebenen Farbtoleranzen hergestellt

und können sogar bei Verwendung derselben Farben (von Produktionsserien) untereinander Abweichungen aufweisen. Auch der Betrachtungswinkel beeinflusst die Farbwahrnehmung. Die Oberflächenfarbe von Metallics Platten wird je nach Betrachtungswinkel unterschiedlich wahrgenommen. Angaben zur Farbstabilität sowie Farbabweichungen beziehen sich ausschließlich auf die Dekoroberfläche von Trespa Produkten und nicht auf das Kernmaterial oder auf Muster von Trespa Produkten. Trespa Produkte werden werkseitig mit gerader Sägekante geliefert. Kunden und Dritte müssen sich von einem professionellen Berater über die (Geeignetheit der) Trespa Produkte und deren Tauglichkeit für alle beabsichtigten Anwendungen sowie über die geltenden Gesetze und Rechtsvorschriften informieren lassen. Trespa übernimmt diesbezüglich keine Gewähr. Die aktuelle gültige Fassung des Lieferprogramms und der Materialdatenblätter (Material Properties Datasheet) finden Sie unter [www.trespa.info](http://www.trespa.info). Bei der Auswahl von und der Beratung über Trespa Produkte sind ausschließlich die aktuellen Materialdatenblätter heranzuziehen. Trespa behält sich vor, die (Angaben über die) Produkte ohne vorherige Ankündigung zu ändern.

### HAFTUNG

Trespa haftet nicht für Schäden infolge von oder im Zusammenhang mit der Nutzung dieses Dokuments. Die Haftungsbeschränkung gilt für

alle mit Trespa verbundenen Parteien darunter auch, aber nicht ausschließlich, Geschäftsführer, Arbeitnehmer, verbundene Unternehmen, Lieferanten, Vertriebspartner und (Handels) Vertreter. Die vorgenannten Haftungsbeschränkungen gelten nicht, wenn der Schaden auf Vorsatz oder grobe Fahrlässigkeit von Trespa und/oder des Trespa Managements zurückzuführen ist.

### ALLGEMEINE GESCHÄFTSBEDINGUNGEN

Für alle mündlichen und schriftlichen Äußerungen, Angebote, Offerten, Verkäufe, Lieferungen und/oder Verträge sowie für alle damit zusammenhängenden Aktivitäten von Trespa gelten die allgemeinen Verkaufsbedingungen der Trespa International B.V. (*Algemene verkoopvoorwaarden Trespa International B.V.*) in der am 9. Mai 2023 unter der Nummer 24270677 bei der Industrie und Handelskammer Venlo/Niederlande hinterlegten Fassung, die auf der Website von Trespa ([www.trespa.com/documentation](http://www.trespa.com/documentation)) abgerufen und heruntergeladen werden können. Für alle mündlichen und schriftlichen Äußerungen, Angebote, Offerten, Verkäufe, Lieferungen und/oder Verträge sowie für alle damit zusammenhängenden Aktivitäten der Trespa North America, Ltd. gelten die allgemeinen Verkaufsbedingungen (Trespa General Terms and Conditions of Sale), die auf der Trespa Webseite ([www.trespa.com/documentation](http://www.trespa.com/documentation)) abgerufen und heruntergeladen werden können.

Eine Kopie dieser allgemeinen Verkaufsbedingungen wird Ihnen auf Anfrage kostenlos zugesandt. Die Geltung abweichender oder ergänzender Geschäftsbedingungen des Vertragspartners ist ausgeschlossen, auch wenn in Angebotsanfragen und Auftragsbestätigungen, auf Briefpapier und/oder in sonstigen Unterlagen des Vertragspartners darauf verwiesen wird, selbst wenn Trespa diesen nicht ausdrücklich widerspricht.

### GEISTIGES EIGENTUM

Alle geistigen Eigentumsrechte und sonstigen Rechte am Inhalt dieses Dokuments darunter auch Logos, Text und Bildmaterial stehen Trespa und/oder ihren Lizenzgebern zu. Jegliche Nutzung des Inhalts dieses Dokuments darunter auch seine Verbreitung, Vervielfältigung, Veröffentlichung, Speicherung in einem automatisierten Datenbestand oder Versendung ohne die vorherige schriftliche Zustimmung von Trespa ist ausdrücklich untersagt. \* Trespa, Meteon, Athlon, TopLab, TopLab<sup>PLUS</sup>, TopLab<sup>PLUS ALIGN</sup>, TopLab<sup>ECO-FIBRE</sup>, TopLab<sup>VERTICAL</sup>, TopLab<sup>BASE</sup>, Virtuon, Izeon, Pura, Pura NFC, Volkern, Trespa Essentials und Mystic Metallics sind eingetragene Markenzeichen von Trespa.

### FRAGEN

Sollten Sie Fragen oder Anmerkungen haben, wenden Sie sich bitte an Trespa.



DE2427-432621 ■ VERSION 2.0  
BROSCHÜRENNUMMER DE2427 ■ DATUM 10-2023

BESUCHEN SIE [TRESPA.COM](http://TRESPA.COM) FÜR DIE AKTUELLESTE  
VERSION DIESES DOKUMENTES.

TRESPA®