



Construction Products Group

Parkhäuser und Tiefgaragen

—
GEPRÜFTE SYSTEME FÜR DIE BESCHICHTUNG,
ABDICHTUNG UND DEN BRANDSCHUTZ AUS
EINER HAND

 illbruck

 Flowcrete

 Nullifire

 Vandex

 TREMCO

 Dryvit

 Nudura

360° KOMPETENZ AUS EINER HAND

Die Herausforderungen in der Baubranche werden täglich komplexer - unsere Antwort sind smarte Hochleistungsbaustoffe, mit denen Sie Ihre Projekte effizient umsetzen. Machen Sie mit unseren intelligenten Lösungen Gebäude und andere Bauwerke energiesparender, langlebiger und nachhaltiger.

Mit rund 1.400 Mitarbeiterinnen und Mitarbeitern bietet die Markenfamilie von Tremco CPG Ihnen aus einer Hand eine große Vielfalt innovativer Bauprodukte – von Abdichten und Kleben über Isolieren und passiven Brandschutz bis zu Bodenbeschichtungen und Dachsystemen. Erwarten Sie von uns kompromisslose Qualität, umfassende Expertise, mehrwertige Dienstleistungen und

erstklassigen Kundenservice.

Tremco CPG ist Teil von RPM International Inc., einem der weltweit größten Hersteller von Bauprodukten sowohl für den Industrials auch für den Konsumbereich.

Europas erfolgreiche Bauproduktmarken ...





- | | | |
|--|---|---|
| 1 Parkbauten | 6 Dachsysteme | 11 Aktiver Brandschutz |
| 2 Balkone, Podien, Terrassen | 7 Fassadenbau | 12 Stahlbrandschutz |
| 3 Fugenlose Harzbodenbeschichtung | 8 Isolierverglasung und Structural Glazing | 13 isolierte Betonformen |
| 4 Fenstereinbau | 9 Unterbodenbau | 14 Verklebung und Abdichtung im Innenbereich |
| 5 Wärmedämmverbundsysteme (WDVS) | 10 Trink- und Abwasserindustrie | |

SYSTEMLÖSUNGEN FÜR PARKHÄUSER UND TIEFGARAGEN

GEPRÜFTE SYSTEME FÜR OBERFLÄCHENSCHUTZ,
ABDICHTUNG UND BRANDSCHUTZ AUS EINER HAND

Hell, sicher und freundlich: So sollen Parkhäuser heute sein. Immer mehr Architekten und Planer verbinden bei ihren Parkhausprojekten deshalb Funktionalität mit ästhetischer Gestaltung – bei Neubauten ebenso wie bei Sanierungen.

Ob Parkhaus oder Tiefgarage, ob in Stahl- oder Betonbauweise – Parkbauten erfüllen vielfältige Anforderungen: Ästhetische Architektur muss mit optimaler Flächennutzung und Kosteneffizienz vereint werden. Und auch die Langlebigkeit spielt eine wichtige Rolle, denn Parkbauten sind hoher Dauerbelastung durch Witterung, Temperaturen, mechanische Beanspruchung und aggressive Medien ausgesetzt. Wenn erst einmal Risse im Beton entstanden sind, wird der sonst so beständige Werkstoff schnell anfällig für größere bauliche Schäden. Und Sanierungsmaßnahmen sind teuer und beeinträchtigen eine wirtschaftliche Nutzung des Parkhausbaus.

Die Investition in hochwertige Baustoffe ist kosteneffizienter als aufwendige Sanierungsarbeiten. Ist dennoch eine Sanierung erforderlich, zählt der Faktor Zeit, da der Parkbau während der Arbeiten

nur eingeschränkt oder gar nicht genutzt werden kann. Tremco CPG bietet darum Produktsysteme an, die besonders schnell und effizient zu verarbeiten sind und so helfen, Ausfallzeiten zu minimieren.

Weil Parkhausbesucher eine helle und ansprechende Gestaltung und ein klares Orientierungssystem wünschen, finden Sie bei Tremco CPG Produkte, die Ästhetik und Funktionalität perfekt verbinden. Auch beim Thema des passiven Brandschutzes bieten wir die passenden Lösungen – ob für Treppenhäuser, Technikräume oder Stahlbrandschutz.

Wirtschaftlichkeit, Design, Funktion und Sicherheit von Parkhäusern und Tiefgaragen sind komplexe Herausforderungen – für die es zum Glück geprüfte und kosteneffiziente Lösungen gibt.



*Architektur muss mit optimaler
Flächennutzung und Kosteneffizienz
vereint werden.*



DAS 360° PROGRAMM FÜR PARKBAUTEN

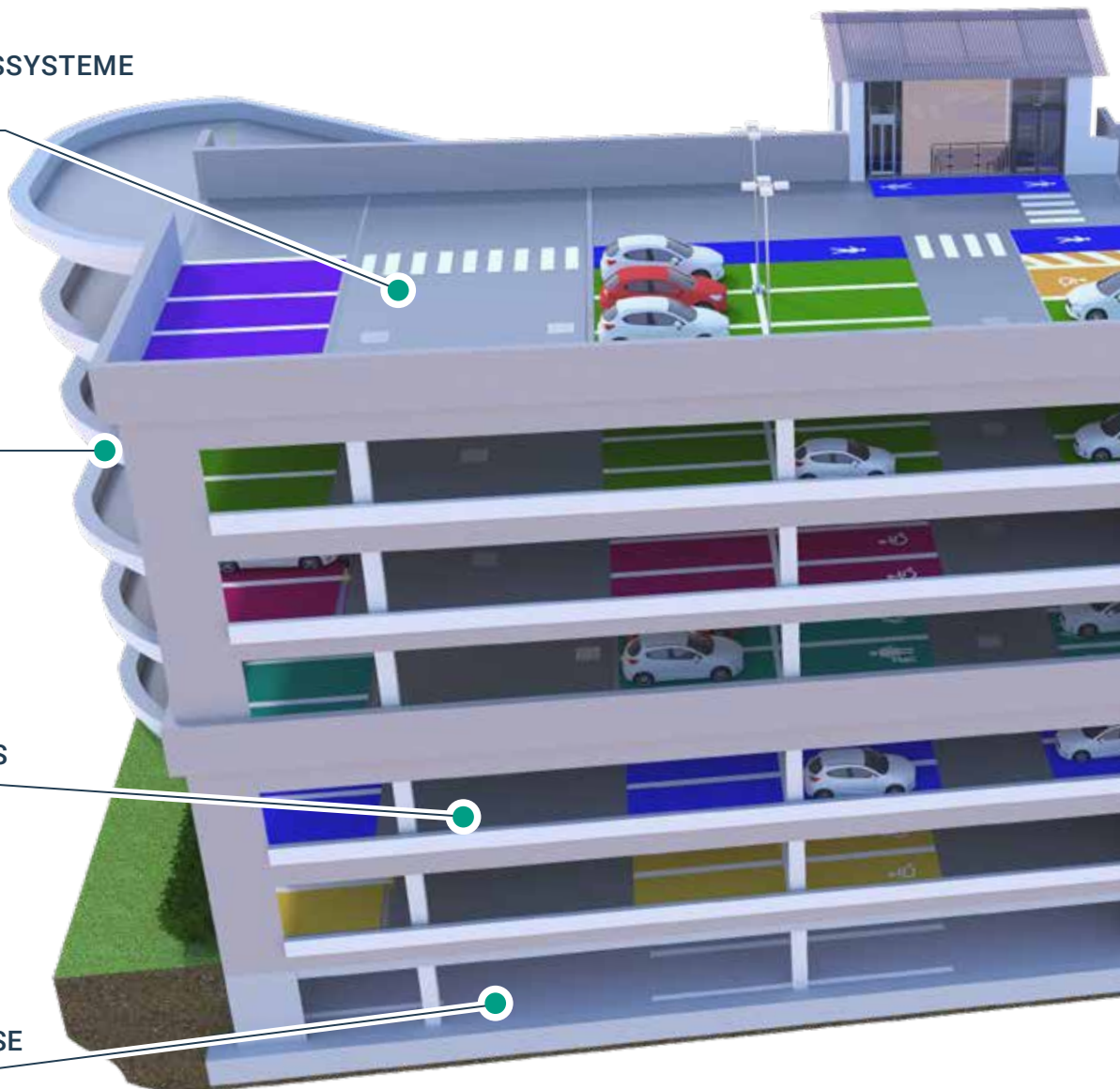
Mit den Tremco CPG Marken Flowcrete (Oberflächenschutzsysteme), Nullifire (passiver Brandschutz), Vandex (Betonschutz) und illbruck (Abdichten und Kleben) sind wir Ihr 360° Partner für Parkhäuser und Tiefgaragen. Unsere innovativen Produktsysteme sind zuverlässig, leicht zu verarbeiten und langlebig. Mit unserem umfassenden Service begleiten wir Ihre Projekte auf Wunsch von A bis Z – von der Planungsphase mit der Zusammenstellung passender Lösungen über die Logistik bis zur Baustellenbetreuung und Einweisung der Montageteams.

BESCHICHTUNGSSYSTEME FÜR FREIDECKS

OBERFLÄCHENSYSTEME FÜR RAMPEN UND SPINDELN

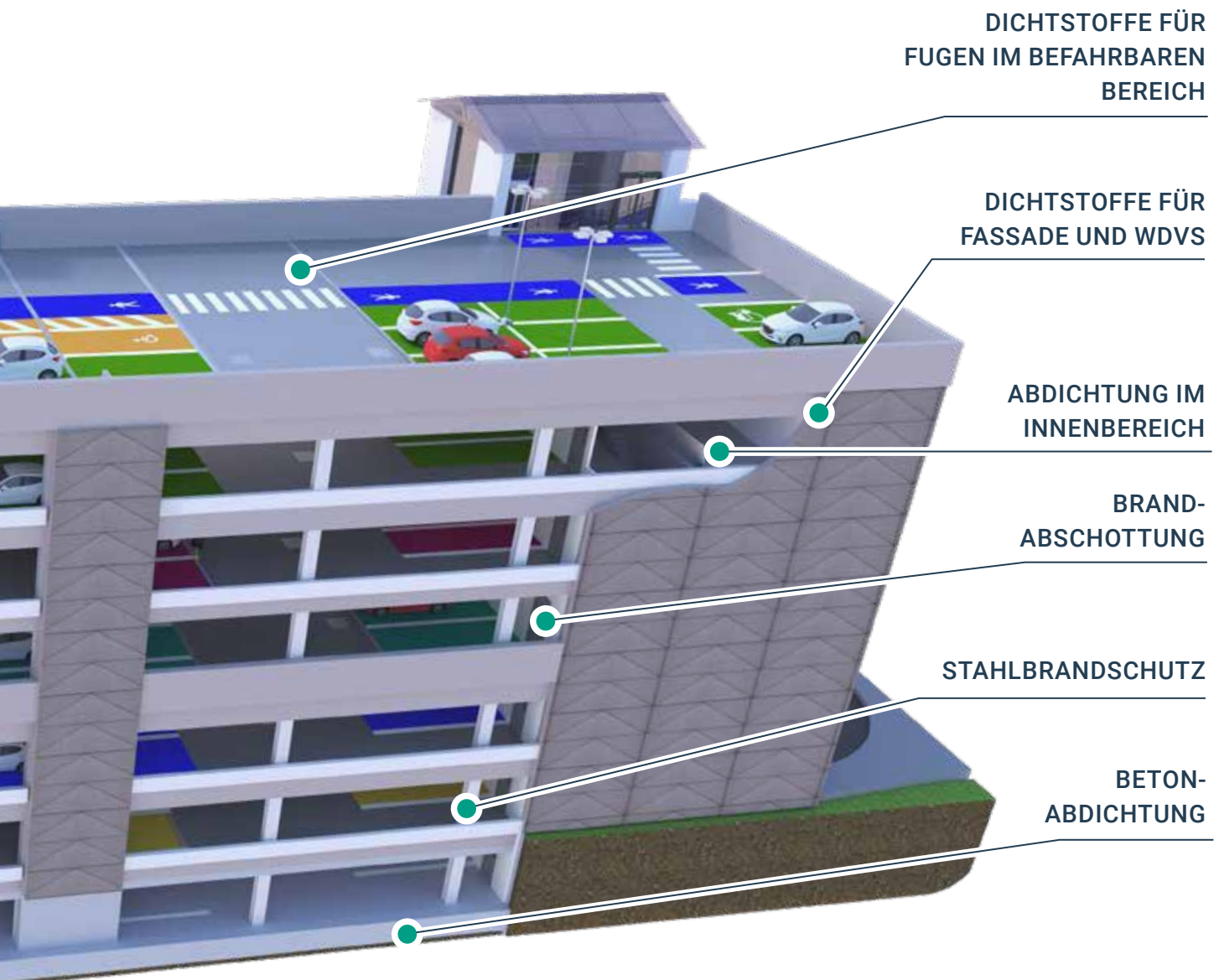
OBERFLÄCHENSYSTEME FÜR ZWISCHENDECKS

OBERFLÄCHENSYSTEME FÜR UNTERGESCHOSSE



DIE TREMCO CPG VORTEILE

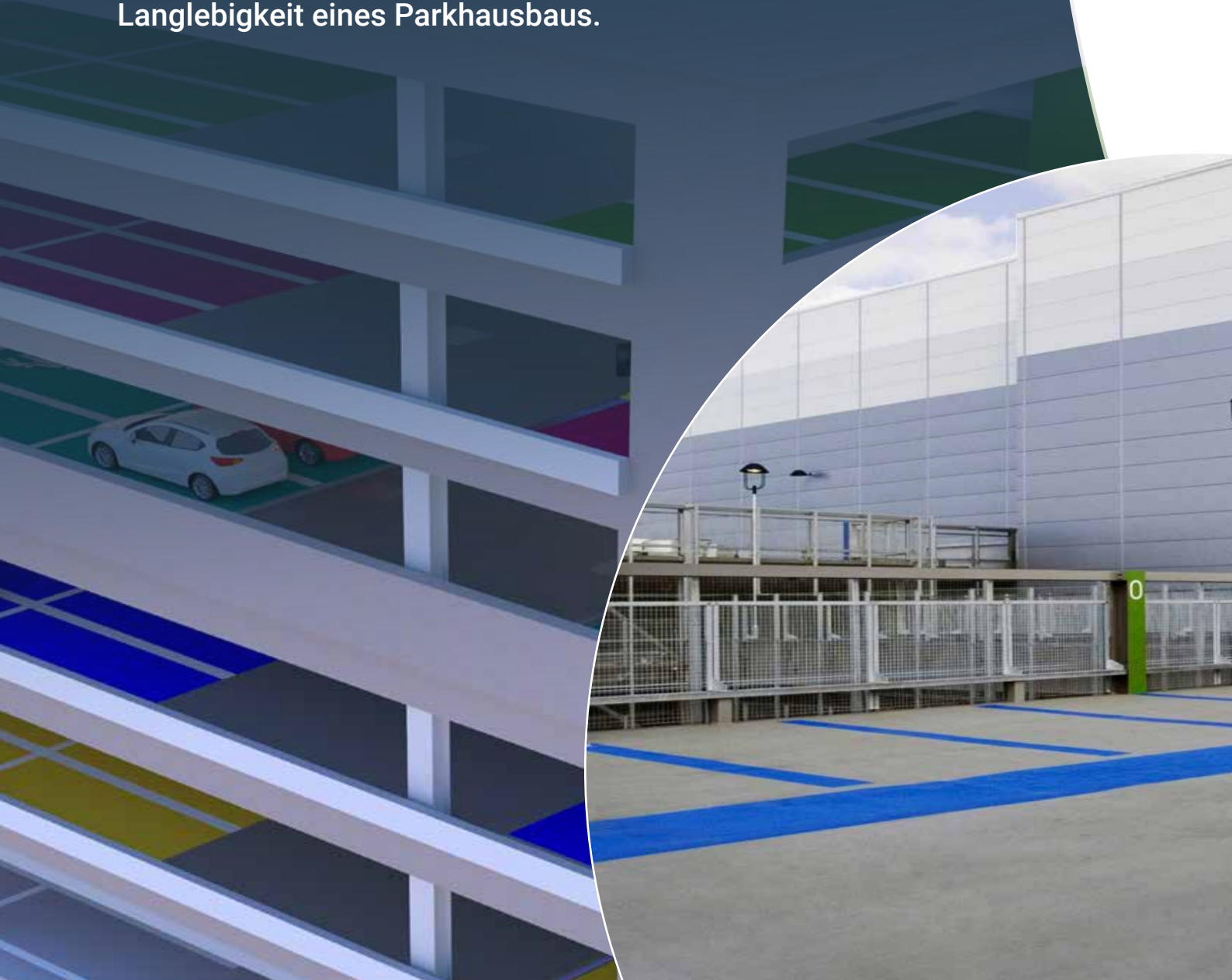
- Ein Partner für alles: Oberflächenschutzsysteme, passiver Brandschutz, Betonschutz und Abdichtung
- Einfache Bestellung und Logistik: 23 Standorte in Europa für schnelle Verfügbarkeit und Beratung vor Ort
- Internationales und lokales Know-how in Forschung, Entwicklung und Beratung
- Ein Ansprechpartner für alle Anwendungsbereiche vor Ort
- Zertifizierte Systemlösungen entsprechend den lokalen gesetzlichen Vorgaben
- Schulungen, Trainings und Workshops online und in Präsenz



OBERFLÄCHENSCHUTZ- SYSTEME

Böden in Parkhäusern sind extremen Bedingungen ausgesetzt, die großen Schaden verursachen können: von rissigen, unansehnlichen Oberflächen bis hin zu gefährlichen Rissen in den Betonplatten und Tragstrukturen.

Parkhausbeschichtungen müssen in vieler Hinsicht robust sein. Etwa gegen mechanische Beanspruchung, stark schwankende Temperaturen oder auch gegen Schadstoffe wie Chloride, Öle und Bremsflüssigkeiten. Immer wichtiger wird außerdem die farbliche Gestaltung von Böden als Leitsystem. Ein Oberflächenschutzsystem, das alle Anforderungen erfüllt, ist darum ein wichtiger Faktor für Sicherheit, Attraktivität und Langlebigkeit eines Parkhausbaus.



FREIDECKS

Freidecks müssen neben den Beanspruchungen durch den Fahrzeugverkehr vor allem Witterungseinflüssen und Temperaturschwankungen widerstehen.

Flowcrete bietet mit dem Deckshield-System ED Rapid eine Lösung speziell für freibewitterte Flächen. Es basiert auf der PUMA Technologie und ist wasserdicht, schnell zu verarbeiten und robust. Neben der funktionalen Qualität eröffnet ED Rapid auch große Freiheit bei der farblichen Gestaltung.

ZWISCHENDECKS

Bei Zwischendecks spielen die thermischen Belastungen eine untergeordnete Rolle. Problematisch ist eher das Risiko von Rissbildung im Stahlbeton aufgrund der dynamischen Wechsellastbeanspruchung durch Fahrzeuge. In die Risse können aggressive Medien wie Tausalze eindringen und so konstruktive Elemente schädigen.

Das Deckshield ID Rapid System von Flowcrete ist speziell auf die Anforderungen in Zwischendecks abgestimmt und bietet wirksamen Schutz. Das hochwertige und langlebige Beschichtungssystem basiert auf der PUMA Technologie und zeichnet sich durch eine flexible und schnelle Verarbeitung aus. Nachhaltige Qualität und das umfassende Farbensortiment machen Deckshield ID Rapid zur optimalen Lösung.

TIEFGESCHOSS

Im Tiefgeschoss treten keine dynamischen Belastungen auf. Die erdberührten Flächen und tragenden Bodenplatten sind stattdessen aufsteigender Feuchtigkeit, Tausalzen und anderen aggressiven Medien ausgesetzt.

Das Deckshield ID Oberflächenschutzsystem ist mechanisch besonders belastbar – ideal für den Oberflächenschutz in Tiefgeschossen. Risse in der Bodenplatte lassen sich etwa durch Verpressen, Tränken oder Spachteln leicht instandsetzen.

Hinzu kommt, insbesondere beim Sanieren älterer Parkbauten mit fehlenden Sperrschichten in der Konstruktion, die Notwendigkeit, diffusionsoffene Systeme zu applizieren. Das System Flowcrete Deckshield bietet auch hier zuverlässige Lösungen.



RAMPEN

Rampen und Spindeln sind durch häufiges Bremsen und Beschleunigen wesentlich stärker belastet als die übrigen Parkhausbereiche. Die Anforderungen an Verschleißbeständigkeit und Rutschfestigkeit bei Nässe sind darum besonders hoch, um langfristig eine gefahrlose Nutzung sicherzustellen. Starre Beschichtungen würden den genannten mechanischen Belastungen nicht dauerhaft standhalten.

Darum gibt es das Deckshield System ED von Flowcrete. Die zuverlässige Lösung beugt dem vorschnellen Verschleiß von Rampen und Spindeln wirksam vor.

PARKPLATZ UND FUSSGÄNGERZONE

Neben den Park- und Verkehrsflächen gibt es in einem Parkhaus etliche weitere Bereiche, die spezielle Oberflächenschutzsysteme erfordern.

Wege und andere Bereiche müssen klar abgegrenzt und leicht zu erkennen sein. Hier sind helle Farben, großflächige Markierungen und gut lesbare Symbole wichtig, die über viele Jahre hinweg deutlich sichtbar bleiben.

Die Deckshield Systeme von Flowcrete bieten hochwertige Oberflächenschutzsysteme, die die technischen und optischen Anforderungen auf den Punkt erfüllen.

Diese Deckshield Systeme eignen sich außerdem auch für Treppenhäuser, etwa für rutschfeste Oberflächen oder leuchtend farbige Treppenkantenmarkierungen.

SANIERUNG VON PARKFLÄCHEN

Typisch für Parkhaussanierungen ist neben den hohen technischen Anforderungen auch großer Zeitdruck bei der Durchführung.

Mit den Systemen Deckshield Rapid ID und Deckshield Rapid ED lassen sich Flächen und Rampen besonders schnell sanieren. Denn die PUMA-basierten Oberflächenschutzsysteme werden einfach auf den bestehenden Asphalt aufgetragen. Das reduziert Kosten und Zeitaufwand der Sanierung enorm.



Hier sind helle Farben, großflächige Markierungen und gut lesbare Symbole wichtig, die über viele Jahre hinweg deutlich sichtbar bleiben.



ABDICHTUNG

–

Bauwerksfugen gleichen temperaturbedingte Maßveränderungen ebenso aus wie verkehrsbedingte Lastveränderungen und Vibrationen. Sie müssen, genau wie Beschichtungssysteme, beständig gegen mechanische Belastungen, Witterungseinflüsse und Chemikalien sein.

Die Wahl des optimalen Fugenabdichtungsmaterials ist abhängig vom jeweiligen Einsatz. Im Parkhausbau unterscheiden sich die Anforderungen an die Dehnungseigenschaften des Materials je nachdem, ob es in befahrbaren oder nicht befahrbaren Bereichen, in Außen- oder Innenbereichen eingesetzt wird.



BEWEGUNGSFUGEN

Im Parkbereich sind große Betonflächen durch Bewegungsfugen segmentiert, die den oben beschriebenen Einflüssen dauerhaft standhalten müssen.

Speziell für horizontale Bewegungsfugen – insbesondere im befahrbaren Bereich – ist das Hybrid-Dichtungsband illbruck TW200 willseal 250 perfekt. Durch seine hohe Bewegungsaufnahme von 100 % und seine Beständigkeit gegen chemische Stoffe ist TW200 willseal 250 eine sehr zuverlässige und langlebige Lösung.

Mit dem Hybrid-Dichtstoff SP540 bietet illbruck eine weitere Technologie für Bodenfugen im befahrbaren und nicht befahrbaren Bereich an.

FASSADENFUGEN

Parkhausbauten in Betonfertigteilbauweise haben unterschiedliche Außenwandfugen: Anschlussfugen, Bauteilfugen und Bewegungsfugen wie etwa Gebäudetrennfugen. Bei der Wahl der passenden Abdichtungslösung spielen konstruktive Aspekte eine zentrale Rolle. Es muss gewährleistet sein, dass von

außen kein Regenwasser in die Fassade eindringt. Sollte sich Feuchtigkeit im Fugenraum sammeln, muss diese nach außen entweichen können – ganz wichtig, um Bauschäden vorzubeugen.

Das Fugendichtungsband illbruck TP600 illmod 600 ist hierbei eine nachhaltige Wahl – das belegt unter anderem ein über 20-jähriger Freibewitterungstest. Sollen Dichtstoffe zum Einsatz kommen, ist der Hochaufugen-Hybrid-Dichtstoff illbruck SP525 die optimale Lösung. Er ist in vielen Farben erhältlich, aus denen Sie passend zur übrigen optischen Gestaltung wählen können.

Bei teiloffenen Fassaden sorgen die speziell entwickelten Folien aus dem illbruck Sortiment für eine luft- und wasserdichte Abdichtung der Gebäudehülle. Dabei bieten wir Ihnen verschiedene Folien-Technologien mit unterschiedlichen Eigenschaften und Verarbeitungsweisen: von unseren i-membranes mit intelligentem Feuchtmanagement und variablem Sd-Wert bis zu Dach- und Fassadenfolien mit einem speziellen UV-Temperatur-Plus-Polymer. So Dichten Sie Gebäudehüllen mit teiloffener oder 2-schaliger Fassade sicher ab.

INNENBEREICH

Das illbruck Sortiment umfasst Abdichtungssysteme für Bewegungsfugen im gesamten Innenbereich – etwa in Treppenhäusern, Technikräumen oder an Türen und Fenstern. Dazu gehören Folien, Bänder, PU-Schäume, Dicht- und Klebstoffe. Die Qualität unserer Lösungen ist durch externe Prüfzeugnisse vielfach bestätigt.



PASSIVER BRANDSCHUTZ

—

Ebenso wie andere öffentliche Gebäude ist auch bei Parkhausbauten ein Brandschutzkonzept Pflicht. Von der Vorbeugung bis zur Eingrenzung von Bränden – der passive Brandschutz spielt eine wichtige Rolle. Das bezieht sich erstens auf die Konstruktion: Bei einer Stahl- oder Stahlverbundbauweise trägt die richtige Brandschutzbeschichtung dazu bei, dass der Stahl seine Stabilität und damit seine statische Tragfähigkeit möglichst lange behält. Zweitens müssen Öffnungen, Leitungsdurchführungen und Fugen durch für die Brandabschottung zugelassene Produkte geschlossen werden, sodass die Feuerwiderstandsfähigkeit des gesamten Bauteils erhalten bleibt.



STAHLBRANDSCHUTZ- BESCHICHTUNGEN

Sieht die Konstruktion Stahlstützen vor – etwa in Zwischendecks oder Tiefgeschossen – müssen die eingesetzten Materialien besondere Anforderungen erfüllen. Neben dem reinen Brandschutz müssen sie Einflüssen wie Abgasen, Restwasser von Autos sowie Dämpfen standhalten. Die Nullifire Produktgruppe „Stahlbrandschutzbeschichtungen“ bietet hierbei verschiedene Technologien. Neben den Standardbeschichtungen zum Beispiel die einzigartige Hybridbeschichtung Nullifire SC902 mit schneller Verarbeitung in nur einem Arbeitsgang für alle Schichtdicken und mit extraschneller Aushärtung in weniger als einer Stunde. Das Ergebnis ist ein effektiver Brandschutz mit bis zu 120 Minuten Feuerwiderstand.

BRANDABSCHOTTUNG

Gebäudefugen gleichen Bewegungen zwischen zwei Bauteilen aus oder bilden eine Abgrenzung zwischen statischen Bauteilen. Bei Bauteilfugen und Leitungsdurchführungen – wie bei Fluchtwegen, in Treppenhäusern, in Technikräumen und bei Fertigbetonelementen – muss die Brandabschottung von Anfang an mitgeplant werden. Das Nullifire Sortiment umfasst europäisch zertifizierte PU-Schäume, Dichtstoffe, Mörtel und Manschetten. Diese Produkte gewährleisten während der geforderten Feuerwiderstandsdauer die Dichtigkeit gegen Rauchgasdurchtritt und verhindern den Wärmeübertrag.

Für passiven Brandschutz von Anfang an ist Nullifire die sichere und zuverlässige Lösung.



BETONABDICHTUNG UND BETONSCHUTZ

—

Gerade in Parkhäusern und Tiefgaragen müssen die Betonwände im erdberührten Bereich oder an der Außenseite mssen mit entsprechenden Oberflächenschutzsystemen gegen Wasser, Tausalze und andere Substanzen geschützt werden.



ABDICHTUNG ZUM SCHUTZ VON BETON UND MAUERWERK

Betonwände im erdberührten Bereich oder an der Außenseite erfordern geeignete Oberflächenschutzsysteme. Treten in Betonflächen von Bestandsbauten Schwachstellen oder Risse auf, müssen sie fachgerecht saniert werden. Die Beschichtungssysteme der Marke Vandex von Tremco CPG bieten innovative Lösungen für Betonabdichtung, -reparatur und -schutz sowohl bei neuen als auch zu sanierenden Bauten. So umfasst das Vandex Sortiment Produkte,

die vor aktivem und passivem Wasserdruck schützen, Lösungen für horizontale und vertikale Flächen, sowie für Bereiche, die Frost und Tausalzeintrag ausgesetzt sind.

VANDEX OS 5 etwa ist eine hoch elastifizierte und polymermodifizierte Beschichtung, die sich hervorragend zur Abdichtung und als Oberflächenschutzbeschichtung von nicht befahrbaren Bereichen in Parkhäusern eignet. Sie schützt Wände gegen eindringende Feuchtigkeit. Und, besonders wichtig für Parkhausbauten: VANDEX OS 5 ist beständig gegen Frost, Tausalzangriffe und Karbonatisierung.



IHRE ANSPRECHPARTNER

Deutschland



Architekt / Ingenieur
Volker Weigelt

volker.weigelt@tremcocpg.com
+49 175 2028269



Produktmanagement
Wolfgang Mundt

wolfgang.mundt@tremcocpg.com
+49 178 8351998



Außendienst
Friedrich M.E. Kühnle

friedrich.kuehnle@tremcocpg.com
+49 162 2313327



Außendienst
Jens Eggert

jens.eggert@tremcocpg.com
+49 162 2313320



Außendienst
Thomas Studt

thomas.studt@tremcocpg.com
+49 170 4783520

Österreich



Ansprechpartner
Friedrich M.E. Kühnle

friedrich.kuehnle@tremcocpg.com
+49 162 2313327



Ansprechpartner
Matthias Asböck

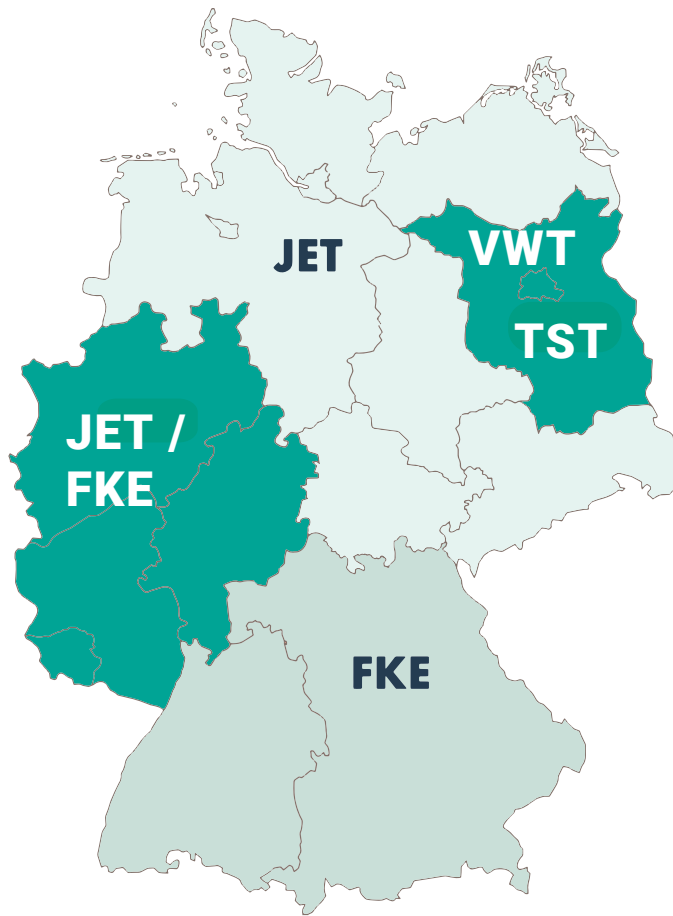
matthias.asboeck@tremcocpg.com
+43 664 1885981

Schweiz



Ansprechpartner
Rolf Wullschläger

rolf.wullschleger@tremcocpg.com
+41 79 7224343



Bewährte Marken

FÜR GEMEINSAMEN ERFOLG

Tremco CPG Germany GmbH
Werner-Haepf-Str. 1
92439 Bodenwöhr
Deutschland

www.tremcocpg.eu
+49 (0) 9434 208-0
info.de@tremcocpg.com