

# PRODUKT- KATALOG

Abdichten  
Kleben  
Isolieren

i3



Wenn es ums Abdichten und Kleben geht, bietet illbruck Ihnen ein umfassendes Portfolio hochwertiger Produkte für perfekte Ergebnisse. Egal, ob es sich um Fenster, Fassaden, Innenausbau, den Außenbereich eines großen Bauvorhabens oder eine kleine Sanierungsmaßnahme handelt – illbruck hat die passende Lösung.

Perfektes Abdichten und Kleben spielt für die Funktionsfähigkeit und die Energieeffizienz eines Gebäudes eine entscheidende Rolle. illbruck setzt hier seit 70 Jahren Maßstäbe. Die Marke steht für perfekt abgestimmte Produkte, praxisorientierte Schulungen und eine fachgerechte Beratung zur Verbesserung des Gesamtklimas von Gebäuden und die Reduzierung Ihres Arbeitsaufwands.

Mit dem i3 BaukastenSystem und den i3 ProSystemen hat illbruck bereits eine neue Dimension der Anwendungsvielfalt, Montageerleichterung und Systemsicherheit definiert. Die nunmehr weiterentwickelte Lösung ist ebenso einfach wie einzigartig.

illbruck ist eine Marke von Tremco CPG, einem europäischen Hersteller und Anbieter leistungsstarker Bauprodukte.

Abonnieren Sie unseren E-Mail-Newsletter und folgen Sie uns auf unseren Social-Media-Kanälen



#### E-Mail-Newsletter



[/illbruck.com/de\\_DE/kontakt/newsletter/](mailto:/illbruck.com/de_DE/kontakt/newsletter/)



#### Social-Media-Kanäle



[/Tremco CPGDeutschland](https://www.facebook.com/TremcoCPGDeutschland)



[/company/tremco-cpg-deutschland](https://www.linkedin.com/company/tremco-cpg-deutschland)



- 04 illbruck „Genau mein Ding“
- 06 i3 ProSysteme und RAL-Gütezeichen
- 08 i3 BaukastenSystem
- 10 Anwendungshaus
- 12 Beratung und Tools
- 14 Qualitätsnachweise und Gütesiegel

#### Produkte

- 16 **Fugendichtungsbänder**
  - Wissenswertes
  - Fugendichtungsbänder
  - Multifunktionsdichtungsbänder
  - Nicht imprägnierte Bänder
- 28 **Folien**
  - Wissenswertes
  - Feuchtevariable Folien
  - Dichtfolien
  - Butyl- und Bitumenbänder
  - Klebebänder
- 40 **Dichtstoffe**
  - Wissenswertes
  - Hybride
  - Silikone
  - Acrylate
  - Weitere
- 54 **Beschichtungen**
  - Wissenswertes
  - Abdichtungsbeschichtungen
- 60 **Schäume**
  - Wissenswertes
  - 1K-Schäume
  - 2K-Schäume
  - 1K-isocyanatfreie Schäume
- 66 **Kleber**
  - Wissenswertes
  - Hybride
  - Silikone
  - PU-Kleber
  - Weitere
- 76 **Spezialprodukte**
  - Vorwandmontage-Systeme
  - Dichtleisten
  - Sonderprodukte
- 84 **Zubehör**
  - Dicht- und Klebstoffe
  - Folien
  - Schäume
  - Sonstiges
- 96 **Passiver Brandschutz von Nullfire**
- 98 **Tremco CPG-Welt**

# Branchen-Herausforderungen meistern

„GENAU MEIN DING“



## PRODUKTSYSTEME

### Zeit und Kosten sparen mit i3 ProSystemen

Die Antwort auf alle gängigen Fugenanforderungen: Unsere i3 ProSysteme sind speziell zusammengestellte Systemlösungen, die Ihren Aufwand minimieren und Ihre Sicherheit maximieren.

Für individuellere Gegebenheiten lassen sich die Produkte aus unserem i3 BaukastenSystem frei kombinieren. Je nach Anforderungen der Bauherren haben wir auch bei kleineren Budgets die passenden Produkte. Das Bedarfskalkulationstool erleichtert zudem die Angebotserstellung und den gezielten Einkauf.

i3

mit 10-jähriger Zusatzgarantie

Lösungen für alle technischen und budgetären Anforderungen

„GENAU MEIN DING“



## TEAM

### Zugriff auf höchste Expertise

Das Thema Fensterabdichtung ist alles andere als banal und es wird ständig komplexer: immer neue Vorgaben, immer höhere Ansprüche, immer neue Möglichkeiten bei Materialien und Verfahren. Doch unser Team weiß Bescheid. Durch ständige Schulungen sind unsere Experten stets auf dem neusten Stand.

- **Vertrauensverhältnis und räumliche Nähe**  
Persönlich mit deutschlandweitem Vertriebsnetz für alle Ihre Fragen da
- **Unterstützung im Vorfeld und vor Ort**  
Planung, Ausschreibung, Angebot, Einweisung auf der Baustelle
- **Begleitung bis zum Projekterfolg**  
Ihr Berater begleitet Sie von A bis Z – denn Ihr Erfolg ist unser Maßstab

Berater, die aktiv zum Projekterfolg beitragen

„GENAU MEIN DING“



## SERVICE

### Weniger Reklamationen durch Beratung und Schulungen

Unsere Services sind in jeder Projektphase für Sie verfügbar – von Ausschreibung, Planung und Kalkulation bis Montage und Abnahme. Auch die passenden Schulungen helfen, Reklamationen zu vermeiden. Unsere Schulungen lassen sich bedarfsgerecht abstimmen – auf die Erfordernisse Ihres Betriebs und die Aufgaben innerhalb Ihres Teams. Sprechen Sie uns an.

- **TÜV-zertifizierter Montageleiter Fenster und Haustüren**
- **RAL-qualifizierter Fachmonteur für Fugenabdichtung an Fenstern und Haustüren**
- **Grundlagenschulungen und Webinare**
- **illbruck PraktikerTage und Baufachtagungen**

Unterstützung, wie ich sie brauche, wann ich sie brauche

„GENAU MEIN DING“



## NACHHALTIGKEIT

### Zertifizierte Langlebigkeit und Sicherheit

Bei illbruck-Produkten ist das Thema Nachhaltigkeit von vornherein mitgedacht. Zertifizierungen und Siegel bestätigen die Nachhaltigkeit unserer Produkte. Die Verarbeitung ist für Ihr Team gesundheitlich unbedenklich. Zur Nachhaltigkeit zählt für uns auch die Langlebigkeit der Produkte. Deswegen werden unsere Produkte nach strengen Kriterien und gesetzlichen Bestimmungen geprüft.



Bauherren überzeugen durch Nachhaltigkeit und Sicherheit

„GENAU MEIN DING“



9 i3 ProSysteme



6 RAL-Systeme



11 RAL-Produkte



Das gibt es nur bei illbruck!


# i3 ProSysteme Einfach. Sicher. RAL-geprüft\*

Das gibt es nur bei illbruck: Perfektion im i3 ProSystem

Wir haben die gängigsten Anforderungen bei der Fensterabdichtung analysiert und die perfekten Produkte in der perfekten Kombination in 9 i3 ProSystemen gebündelt. Dabei sind die Systeme zum Teil Sonderlösungen für besondere Anforderungen wie z. B. erhöhten Schallschutz oder eine notwendige Absturzsicherung. Zum anderen Teil vereinfachte Lösungen wie z. B. eine schnelle Montage oder das Ausführen von Sanierungsfugen. Damit führen Sie Ihre Montage inkl. Abdichtung so einfach und so sicher wie möglich aus.

**i3 ProSysteme**

**i3** Für Details zu den i3 ProSystemen den QR-Code scannen:



Mindestens ein RAL-Produkt in jedem i3 ProSystem enthalten!

## RAL-Güteversprechen inklusive Entscheiden Sie sich für sichere Funktion und lange Lebensdauer.

Auch das gibt es nur bei illbruck: die meisten RAL-geprüften Produkte und Systeme

Mit dem RAL-Gütezeichen Fugendichtungs-Komponenten und -Systeme ist eine lückenlose Kette der Gütesicherung gegeben – vom Fensterelement über die Montage inklusive Abdichtung bis zum fertig eingebauten Fenster. Als Bindeglied hat die Fuge einen hohen Einfluss auf den Energieverbrauch, die Luftdichtheit und Nachhaltigkeit eines Gebäudes. Deshalb ist die Güte von Fugendichtungsmaterialien entscheidend für die sichere Funktion und Lebensdauer der Fensterabdichtung und damit auch der eingebauten Fenster.

Das i3 Fenster-Abdichtungssystem mit den i3 ProSystemen und dem i3 BaukastenSystem mit einer Vielzahl von RAL-geprüften Produkten eignet sich optimal für alle Situationen am Bau: Mit Sicherheit!

**RAL-Gütezeichen**

Für Details zu den RAL-Systemen und -Produkten QR-Code scannen:



**Werden Sie RAL-qualifizierte\*r Fachmonteur\*in Fugendichtung Fenster & Haustüren**

Für mehr Infos und Anmeldung den QR-Code scannen:



## Ihre Herausforderung = unsere Lösung

Wie montiere ich **viele Elemente sicher in kurzer Zeit?**

1 i3 ProSystem  
Schnelle Montage



Wie erfülle ich **zusätzliche Anforderungen an den Einbruchschutz** nach RC2 und RC3?

2 i3 ProSystem  
Einbruchschutz



Wie erfülle ich **Anforderungen an den Schallschutz** mit bis zu **61 dB** Fugen-Schalldämmmaß **Rs,w**?

3 i3 ProSystem  
Schallschutz



Wie montiere ich gegen **Absturz** zu sichernde Bauteile nach **ETB-Richtlinie** oder nach **DIN 18008-4** (vormals TRAV)?

4 i3 ProSystem  
Absturzsicherung



Wie dichte ich Fugen mit **großen Toleranzen** bis zu 30 % bei **großen Elementen** oder in der **Sanierung** dauerhaft sicher ab?

5 i3 ProSystem  
Große Elemente/  
Fugen



Wie erfülle ich mit einem **System mit prüffähiger Statik** die Montage der Elemente **in der Dämmebene**?

6 i3 ProSystem  
Vorwandmontage



Welche Möglichkeiten habe ich mit der **3-Ebenen-Systemlösung**, in der **Sanierung fachgerecht** abzudichten?

7 i3 ProSystem  
Sanierung



Wie erstelle ich eine **äußere Abdichtung mit ift-Prüfung** und Stauwassertest an **bodentiefen Fenstern und Türen**?

8 i3 ProSystem  
Unterer Anschluss



Wie dichte ich **Fassadenfugen dampfdiffusionsoffen** **dauerhaft** nach außen sicher ab?

9 i3 ProSystem  
Monolithische  
Fassadenfuge



### Passendes i3 ProSystem gefunden?

Ausführungsdetails und weitere Informationen zu den einzelnen i3 ProSystemen finden Sie in unserem Prospekt „Fensterabdichtung mit System“. Zum Download QR-Code scannen oder Druckversion bestellen: [marketing\\_de@tremcocpg.com](mailto:marketing_de@tremcocpg.com).



\* Stand Januar 2024 in Deutschland, Quelle: RAL Gütegemeinschaft Gebäudeabdichtung e. V., DGNB-Navigator.



# i3 BaukastenSystem

Optimale Ergebnisse in der Fensterabdichtung erzielt man, wenn alle drei Ebenen der Abdichtung passgenau aufeinander abgestimmt sind: für die äußere Abdichtung schlagregendicht bis min. 600 Pa und dampfdiffusionsoffen, in der Mitte schall- und wärmedämmend und eine luftdichte Abdichtung für den Innenbereich nach dem Grundsatz „innen dichter als außen“.

wenn es um Energieeinsparung, Schallschutz, Luft- und Schlagregendichtheit, Wohngesundheit und Nachhaltigkeit geht. i3 umfasst für jede der drei Abdichtungsebenen ein passendes Produkt, das im System abgestimmt ist. Es ist einfach, die richtige Produktkombination zu ermitteln – entsprechend den baulichen Gegebenheiten und den individuellen Anforderung.

Die **10-jährige Zusatzgarantie\*** und die Systemauszeichnung mit dem RAL-Gütezeichen FDKS „Fugendichtungs-Komponenten und -Systeme“ und die zahlreichen Bauteilprüfungen geben zusätzliche Sicherheit für alle Beteiligten.

Mit einer i3 Systemabdichtung erfüllen Sie alle Anforderungen und dichten Fenster sicher für die Zukunft ab,

### Ihre Wahl:

Die Produkte aller drei Abdichtungsebenen lassen sich frei auswählen und kombinieren.



### Ihre Sicherheit:

Durch ein geprüftes System mit 10 Jahren Zusatzgarantie für den Bauherren\*.



### Ihre Gewissheit:

Erfüllung der Anforderungen der GEG, fachgerechte Abdichtung mit EC1PLUS- und RAL-zertifizierten Produkten.

\* Die detaillierten Bedingungen der 10-jährigen i3-Zusatzgarantie finden Sie unter [www.illbruck.com/de\\_DE/i3](http://www.illbruck.com/de_DE/i3) | Hotline: 02203 57550-600

## illbruck-Abdichtungsplaner

Konfigurieren Sie Ihre Fensterabdichtung Schritt für Schritt selbst.



## Kombinieren Sie die Produkte aus dem i3 BaukastenSystem

Für weitere Informationen zum i3 BaukastenSystem den QR-Code scannen:



### i3-Produkte für die äußere Abdichtung

- ME110 Allwetterfolie
- ME220 EPDM-Folie Außen
- ME500 TwinAktiv
- ME501 TwinAktiv HI
- ME508 TwinAktiv VV
- OS925 Flexible Abdichtungsbeschichtung
- SP525 Hochbaufugen-Dichtstoff
- SP925 Abdichtungsbeschichtung FLEX
- TP600 Premium Fugendichtband
- TP601 Fugendichtband Control Außen
- TP602 Fensterfugen Dichtband
- TP610 Hochleistungs-Fugendichtband High-Tack

### i3-Produkte für die mittlere Abdichtung

- FM210 Füll- und Dämmschaum PLUS
- FM230 Fenster- und Fassadenschaum PLUS
- TP021 Wärmedämmband RK

### i3-Produkte für die innere Abdichtung

- FA101 Fenster- und Anschlussfugen-Silikon
- ME410 Fenster-Butylband
- ME500 TwinAktiv EW
- ME501 TwinAktiv HI
- ME508 TwinAktiv VV
- SP525 Hochbaufugen-Dichtstoff
- SP925 Abdichtungsbeschichtung FLEX
- TP001 Fugendichtband Control Innen
- TP021 Wärmedämmband RK
- TR520 illmod i-Kammerleiste

### i3-Multifunktionsbänder für die Abdichtung aller drei Ebenen

- TP651 Multifunktions-3-Ebenen-Fugendichtband FBA
- TP652 Multifunktions-3-Ebenen-Fugendichtband PLUS
- TP654 Multifunktions-3-Ebenen-Fugendichtband PRO

### Hilfsmittel (optional)

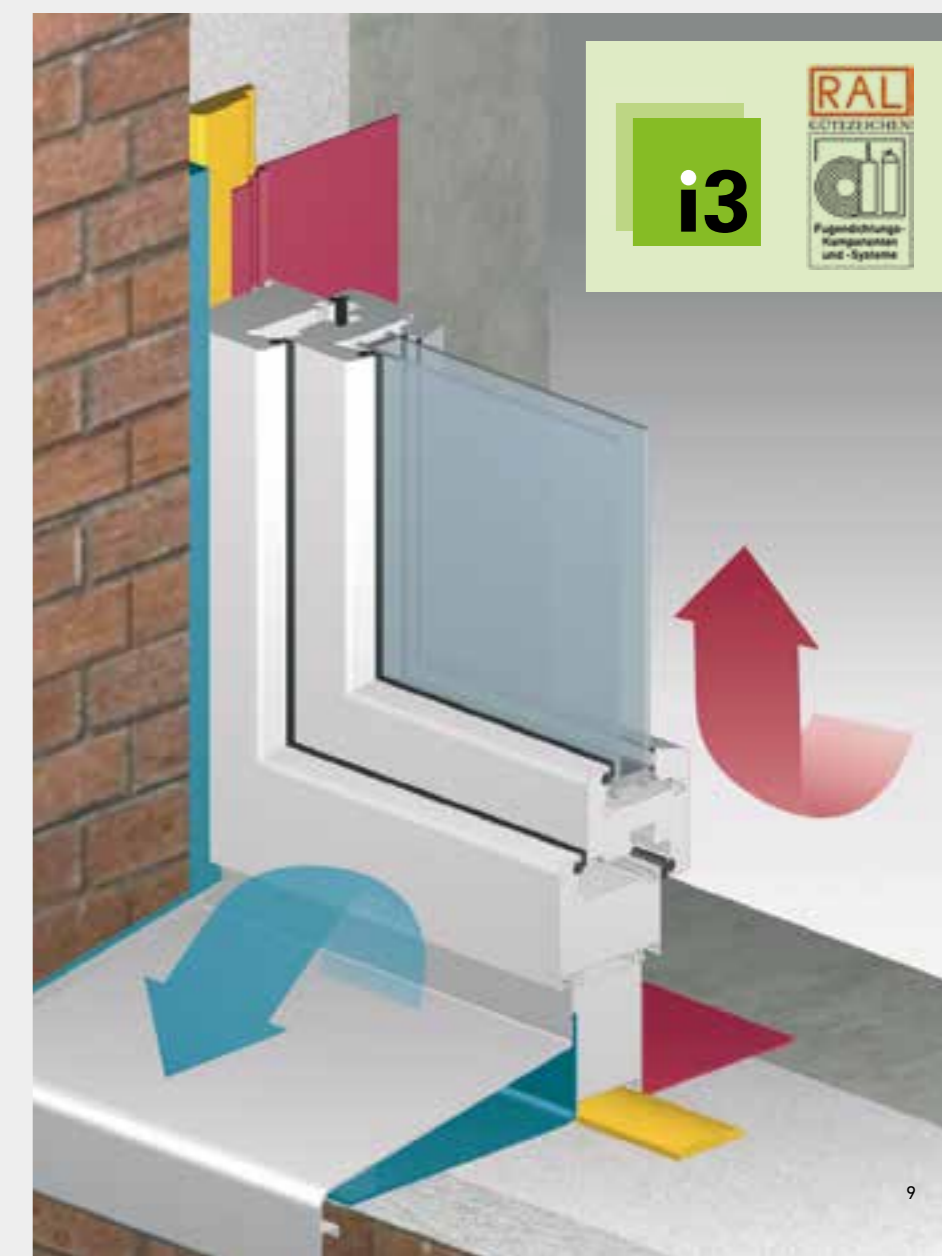
- AA300 Glättmittel-Konzentrat
- AA301 Glättmittelspray
- AT140 Hybrid-Primer saugende Untergründe
- AT150 Hybrid-Primer nicht saugende Untergründe
- FX760 Absturzsicherungs-Lasche
- ME901 Butyl- und Bitumenprimer
- ME902 Butyl- & Bitumen-Sprühprimer
- ME904 Butyl- & Bitumen-Primer Öko
- OT015 EPDM-Folienkleber
- PR005 Wärmedämmmörtel
- PR102 Rundschnur PE
- PR013 Anschlussprofil
- PR003 Fensterbankformteil
- SP025 Fenster-Folienkleber
- SP351 Fenster-Montagekleber

### SY001 Vorwandmontage-System PRO

- AT140 Hybrid-Primer saugende Untergründe
- PR007 Fenstermontage-Zarge
- PR008 Dämmkeil
- PR010 Fenstermontage-Winkel
- PR012 Dämmblock
- PR011 Fenstermontage-Platte
- SP025 Fensterfolien-Kleber Öko
- SP340 Soforthaft-Kleber

### SY002 Vorwandmontage-System SMART

- PR150 Fenstermontage-Riegel
- SP351 Fenster-Montagekleber





# illbruck-Anwendungsbereiche

## Innenausbau

<b>Trockenbau</b>	LD701	LD702	LD703	LD705	SP561
	PU014	SP050	SP350		
<b>Verfüllen</b>	FM210	FM220	FM230	FM710	FM790
	JF100				
<b>Naturstein</b>	TP600	FA870	FA880		
<b>Tischlerbereich</b>	PU014	PU700	SP045	SP350	
<b>Dekoelemente</b>	FA870	FA880	LD701	SP030	
<b>Türzargen- verklebung</b>	FM710	FM790			

## Sanitär

<b>Sanitäranlagen</b>	FA201	FA870	FA880	GS231	GS232	FA940
<b>Küchenbereich</b>	FA870	FA880	GS202	GS231	GS232	

## Baukonstruktion

<b>Decke</b>	FM210	FM220
	FM230	PU020
	SP350	
<b>Böden</b>	SP540	
<b>Wand- konstruktionen</b>	PU700	
<b>Erdberührte Bereiche</b>	ME110	ME220
	PU020	OS925

## Farben Produkt- gruppen

	Fugendichtungs- bänder		Dichtstoffe		Kleber
	Folien		Schäume		Spezialprodukte/ Zubehör
	Abdichtungs- beschichtungen				

## Gebäudehülle

<b>Fenster</b>	TP001	TP021	TP300	TP600	TP601	TP602	TP610
	TP624	TP650	TP651	TP652	TP654	TN138	ME324
	ME350	ME351	ME404	ME410	ME415	ME500	ME501
	ME504	ME508	FA101	SP520	SP525	SP561	FM210
	FM220	FM230	DG210	SP025	SP351	OS925	SP925
	SY001	SY002	SY003	TR510	TR520	TR600	
<b>Fassade</b>	TP600	TP610	ME010	ME011	ME110	ME220	ME501
	FA150	FA850	SP520	SP525	CT113	OT015	PU020
	SP925						
<b>Dach</b>	ME104	PU020	OS111	SP925			

## Spezialanwendungen

<b>Heizungs-, Klima- und Lüftungsbau</b>	FA810	FA890
	SP610	
<b>Reinraum</b>	FA810	OS700
<b>Brandabschottung</b>	FF197	





# Berater und Tools, die aktiv zum Projekterfolg beitragen und Reklamationen reduzieren

Die perfekte Planung und die fachgerechte effiziente Umsetzung auf der Baustelle sind heute wichtiger, aber auch komplizierter, denn je: Luftdichte Gebäudehülle sowie hoher Schall- und Einbruchschutz sind zwei Beispiele. Damit steigen auch die Anforderungen an die Abdichtung, Isolierung und das Kleben.

illbruck bietet wegweisende und innovative Produkt- und Serviceleistungen, die auf Ihre jeweiligen Erwartungen und Gegebenheiten abgestimmt sind. Nützliche Online-Tools sowie individuelle persönliche Beratungs- und Schulungsleistungen unterstützen Planer und ausführende Betriebe vom Projektbeginn bis zum Abschluss.

**Unsere Experten sind in jeder Phase für Sie persönlich erreichbar! Sprechen Sie uns jederzeit an.**



**NEHMEN SIE KONTAKT MIT UNS AUF**

Weitere Informationen finden Sie unter [www.illbruck.de](http://www.illbruck.de) oder Hotline: 02203 57550-600



## Team



### Technische und kaufmännische Beratung

Unsere Spezialisten unterstützen Sie bei der Planung, Ausschreibung oder Angebotserstellung – auch mit der Entwicklung individueller Lösungen.

Zum Kontakt:



### Beratung per Chat

Sie benötigen schnelle Hilfe und bevorzugen den digitalen Weg? Besuchen Sie [illbruck.de](http://illbruck.de) und nutzen Sie die Chatfunktion, und Sie erhalten umgehend eine Beratung von einem unserer Spezialisten.

Zum Chat:



### Unterstützung auf der Baustelle

Einweisung und Koordination der Gewerke an der Schnittstelle Bauanschluss vor Ort auf der Baustelle. Es kann eine gemeinsame Luftdichtheitsprüfung der Fuge durchgeführt werden.

Zur Anfrage:



### Planungsteam Bauanschluss

Unser Planungsteam realisiert Lösungen nach Maß und minimiert Ihren Planungsaufwand. Nutzen Sie unsere kostenlose produkt- und anbieterneutrale Beratung sowie Detailzeichnungen, Abdichtungskonzepte, Isothermen- und Feuchteberechnungen.

**Kontaktieren Sie das Planungsteam unter Telefon: +49 2203 57550-500 oder E-Mail: [planungsteam@tremcocpg.com](mailto:planungsteam@tremcocpg.com)**

## Service



### Trainings und Seminare

Praxisorientierte und zielgerichtete Schulungen helfen Monteuren und Bauleitern bei der Planung und Ausführung. In Seminaren werden Themen rund um die Abdichtung und Isolierung von Gebäuden referiert.

Aktuelle Angebote:



### Planungsplattform

[www.Bauanschluss.info](http://www.Bauanschluss.info) unterstützt Sie bei der Vorbereitung Ihres Bauvorhabens – als umfassendes Planungstool mit detailliertem Fachwissen zu den entscheidenden Schnittstellen in der Gebäudestruktur. Die Nutzung ist unverbindlich und kostenlos.

Zur Plattform:



### Fenster-Abdichtungsplaner

In nur vier Schritten gelangen Sie mit dem illbruck-Abdichtungsplaner zur optimalen Drei-Ebenen-Abdichtung des Fensters und erhalten die Ausschreibung inklusive Details und technischen Daten.

Zum Planer:



### Bedarfskalkulationstools

Vermeiden Sie Aufwand für die Rückgabe nicht benötigter Mengen. Die digitalen Kalkulationstools auf [illbruck.de](http://illbruck.de) helfen Ihnen, Ihren Bedarf exakt zu ermitteln.

Zum Kalkulator:





## Das gibt es nur bei illbruck: Qualitätsnachweise vom Feinsten!

Öffentlich anerkannte, unabhängige Institute und Materialprüfanstalten testen unsere Produkte regelmäßig auf Funktion, Langlebigkeit, Nachhaltigkeit, Sicherheit und Schadstoffgehalt. **Mit überzeugendem Erfolg:**

### Höchste Qualität für maximale Sicherheit!

Die **MEISTEN**<sup>1</sup> RAL-geprüften Produkte und Systeme

- 6 RAL-Systeme
- 11 RAL-Produkte



### Unser Ziel: Die nachhaltigste Marke!

Die **MEISTEN**<sup>1</sup> DGNB-registrierten Produkte

~ 30 Produkte



### Wir legen hohen Wert auf die Wohngesundheits!

**FAST ALLE** Produkte tragen das EC1PLUS-Siegel



### Einfach clever abdichten im System!

Das **ORIGINALE** i3 Fenster-Abdichtungssystem mit

- 9 „i3 ProSystemen“
- 30 Produkten im „i3 Baukasten-System“
- Zusatzgarantie<sup>2</sup>



## Zahlreiche weitere Gütesiegel, mit denen die Produkte und ganzheitlich die Marke illbruck ausgezeichnet wurden, sprechen eine deutliche Sprache:



### ift Rosenheim

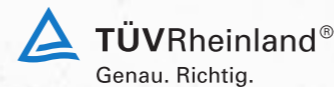
#### (Institut für Fenstertechnik e. V.)

Das ift Rosenheim ist ein international tätiger wissenschaftlicher Dienstleister für die Branche rund um Fenster, Fassaden, Glas, Türen, Tore sowie alle Zubehörteile (Beschläge, Dichtungen, Bauanschlussfuge etc.). Das ift testet die Gebrauchstauglichkeit von Bauelementen und führt dazu Fenster-, Glas-, Fassaden- oder Baustoffprüfungen durch. Aber auch Schallschutz- und Brandschutz- sowie Prüfungen an weiteren Bauelementen gehören zum Leistungsumfang.



### MPA Bau

Die MPA ist eine unabhängige Materialprüfanstalt, die auf dem Gebiet der Werkstoff- und Baustofftechnik und insbesondere im Bereich der Werkstoff- und Baustoffprüfung tätig ist. Sie nimmt auch Forschungsvorhaben und gutachterliche Tätigkeiten wahr.



### TÜV

Die „TÜV Cert“-Zertifizierungsgemeinschaft e. V. ist eine Gruppe von TÜV-Gesellschaften mit einheitlichen Verfahren zur Zertifizierung von Produkten nach internationalen Normen und europäischen Richtlinien.



### Sentinel Haus

Die Arbeit und Erfahrung des Sentinel Haus Instituts bietet allen Akteuren am Bau einen wissenschaftlich fundierten Kompetenz- und Erfahrungspool für den gesamten Bereich der gesundheitlichen Sicherheit und Behaglichkeit. Dabei steht Marktteilnehmern das Bauverzeichnis „Gesündere Gebäude“ zur Verfügung – eine Datenbank, die gesundheitlich geprüfte Bauprodukte beinhaltet.



### CE-Kennzeichnung

Ausschließlich auf Grundlage harmonisierter technischer Spezifikationen möglich. Die Anbringung der CE-Kennzeichnung ist Pflicht des Herstellers. Für die CE-Kennzeichnung gelten die allgemeinen Grundsätze des Artikels 30 der Verordnung (EG) Nr. 765/2008. Der Hersteller übernimmt mit der CE-Kennzeichnung die Verantwortung für die erklärte Leistung des Bauproduktes und die Einhaltung aller geltenden Anforderungen der BauPVO. Ohne Leistungserklärung darf die CE-Kennzeichnung nicht angebracht werden. Quelle: www.deutsche-bauchemie.de.



### PIV

Das Prüfinstitut der Gütegemeinschaft Schlösser und Beschläge ist als anerkannte Stelle, notifizierte Stelle und Zertifizierungsstelle nach DIN EN 45011 Anbieter umfangreicher Prüfmöglichkeiten.



### Deutsche Bauchemie

Die Deutsche Bauchemie ist der Spitzenverband der Hersteller bauchemischer Produkte. Er bildet auf nationaler und europäischer Ebene die Schnittstelle zwischen seinen Mitgliedsunternehmen und der Politik, den Behörden, der Bauwirtschaft, den Normungsinstituten sowie Forschung und Lehre. Quelle: www.deutsche-bauchemie.de.



Infos zu allen Qualitätsnachweisen sind unter dem QR-Code lesbar!







## DICHTUNGS- BÄNDER

### Fugendichtungsbänder Multifunktionsdichtungsbänder Nicht imprägnierte Bänder

Fugendichtungsbänder bieten zahlreiche Vorteile, sowohl in ihren Anwendungseigenschaften als auch für die Verarbeitung. Dampfdiffusionsoffen, fugenaustrocknend, luftdicht, schlagregendicht und dauerelastisch mit hoher Bewegungsaufnahme sind Fugendichtungsbänder darüber hinaus auch für große Fugenbreiten perfekt geeignet. Eine einfache Montage, ohne Vorbehandlung des Untergrundes, spart wertvolle Zeit und somit auch Geld.

Das illbruck-Know-how basiert auf der 70-jährigen Erfahrung in der Entwicklung und Produktion von hochwertigen Fugendichtungsbändern. Im Segment der vorkomprimierten Fugendichtungsbänder gehört Tremco CPG zu den marktführenden Herstellern in Europa und produziert mehr als 130.000 km pro Jahr – das entspricht dem 3-fachen Erdumfang.

Die illbruck-Fugendichtungsbänder werden regelmäßig sowohl intern als auch von unabhängigen externen Instituten getestet und bewertet. Das beste Beispiel ist der Freibewitterungstest durch die MPA Bau Hannover für TP600, in dem das Band seine Dichtungseigenschaften über 20 Jahre lang beibehalten hat. Dabei haben wir auch zukünftige Anforderungen an die Abdichtung im Blick.

Eine Revolution im Markt war das erste illbruck-Multifunktionsdichtungsband TP650, das die Abdichtung der drei Ebenen in nur einem Arbeitsgang vereint: Witterungsbeständigkeit (außen), Wärme- und Schalldämmung (Mitte) sowie Luftdichtheit (innen) in einem Arbeitsgang. Die aktuellste Entwicklung ist das Multifunktionsband TP654 illmod TRIO 1050, das die Anforderungen an die Luftdichtheit von Bändern um mehr als das Zweifache übertrifft und dem Monteur eine bessere und einfachere Installation ermöglicht.

Abgerundet wird das Angebot an Dichtungsbändern mit unseren nicht imprägnierten Bändern.



## Optimale Bandqualität

Zur Auswahl der optimalen Bandqualität ist es entscheidend, die bauseitig geforderten und vorhandenen Einbaubedingungen zu kennen. Ohne diese Kenntnis ist es fast unmöglich, die Bandqualität und Bandabmessung festzulegen. Um die Anforderungen ermitteln zu können, ist zunächst die Kenntnis der möglichen Einwirkungen und Anforderungen auf die Abdichtung notwendig. Einwirkungen sind:

### von außen

- Schlagregen
- Wind/UV-Belastung
- Wasserdampftransport erlauben
- Hohe Temperaturdifferenzen
- Schall

### vom Bauwerk

- Bewegung des Elementes
- Bewegung des Bauwerks
- Dynamische Last (Bedienung)
- Wandkonstruktion

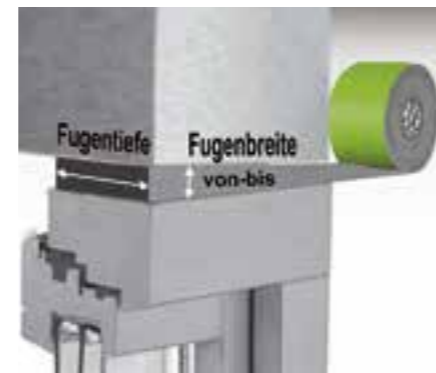
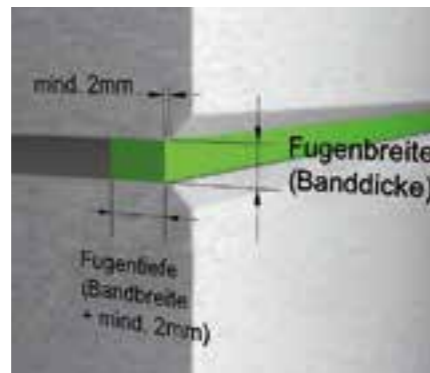
### von innen (Raumseite)

- Luftdichtheit
- Erhöhte Luftfeuchte
- Feuchteausfall
- Brandverhalten
- Optik
- Wärmedämmung

## Dimensionierung der Bänder

Die Banddimensionierung erfolgt durch die Kenntnis der Fugentiefe, Fugenbreite und der auftretenden Bewegungen der Konstruktionsfuge.

Idealerweise wird der mittlere Einsatzbereich der Bandabmessung für die entsprechende Fugenbreite gewählt, sodass Verkleinerungen und Verbreiterungen der Fugen vom Band ausgeglichen werden können.



### Verarbeitung/Anwendung von Multifunktionsbändern

- Ermittlung der tatsächlichen Fugenbreite und Fugentiefe
- Wahl der erforderlichen Dichtbanddimension für die Einbausituation
- Säubern bzw. glätten (füllen von Ausbrüchen mit Mörtel)
- Aufkleben auf geeignete Haftfläche am Blendrahmen, ohne das Multifunktionsband zu dehnen (Bild 1).
- Stoß- und Eckausbildung nach unseren Vorgaben ausführen (Bild 2 + 3), Montageanleitung beachten
- Kontrolle auf Positionstreu und Eckausbildung
- Einstellen des Fensters mit in die Fensteröffnung eingeklebtem Multifunktionsband
- Dichtband vorbohren
- Ausrichten und befestigen des Fensters in der Laibung oder im Vorwandmontage-System
- Optische Kontrolle von Ecken und Stoßausbildungen nach vollständigem Fugenschluss, ggf. nachdichten von kleinen Fehlstellen mit geeignetem Dichtstoff
- Überdeckungen des Bandes erst nach dessen vollständiger Expansion in der Fuge durchführen



## Auswahl von Fugendichtungsbändern

Je nach Anforderungen können Fugendichtungsbänder 1, 2 oder alle 3 Ebenen der Fugenabdichtung übernehmen. Die folgende Tabelle erleichtert die richtige Auswahl der Bandqualität.

Freibewitterte Fensteranschlussfuge?				
ja		nein		
Hauptaufgabe				
äußere Abdichtung	3-Ebenen-Abdichtung	abgedeckte Außenfuge	raumseitige Abdichtung	thermisch isolierend
BG1-Band	MF1-Band	BG2-Band	BGR-Band	Wärmedämmband
Höchste Anforderungen				
<b>TP600</b> illmod 600 Premium Fugendichtband	<b>TP654</b> illmod TRIO 1050 Multifunktions-3-Ebenen Fugendichtband PRO	<b>TP300</b> illac 300 Fugendicht- und Füllband	<b>TP001</b> illmod i Fugendichtband Control Innen	<b>TP300</b> illac 300 Fugendicht- und Füllband
Erhöhte Anforderungen				
<b>TP610</b> illmod Compri Hochleistungs-Fugendichtband	<b>TP652</b> illmod TRIO 750 Multifunktions-3-Ebenen Fugendichtband PLUS			
Mindestanforderungen				
<b>TP602</b> illmod 600 MAX Fensterfugen Dichtband	<b>TP650</b> illmod TRIO 600 Multifunktions-3-Ebenen Fugendichtband			



**TP601**

**ILLMOD CONTROL EXT**  
Fugendichtband Control Außen

**Anwendungsbereiche**

- Zur äußeren schlagregendichten Abdichtung von Fensterfugen mit Breiten von 3 bis 12 mm



Bestell-Nr. grau	Bandbereich in mm	Einsatz in mm	Inhalt Spule	Lieferkarton insg. in m
301175	15	3-7	1	100,00
301176	15	5-10	1	100,00
301177	15	7-12	1	50,00

Maßtoleranzen nach DIN 7715 P3.



**Produktmerkmale**

- In Folie eingehäutes Dichtungsband mit Reißfaden zur Aktivierung der Abdichtung, auch bei hohen Temperaturen
- Schlagregendicht 600 Pa und UV-beständig, entspricht BG 1 nach DIN 18542
- Wirtschaftlich, da geringer Verschnitt durch Endlosspule
- Anbringung der Abdichtung vorab (im Werk) möglich

**Besonderer Nutzen**

- Aktivierung der Abdichtung genau zum richtigen Zeitpunkt
- Vorabinstallation möglich

**TP602**

**ILLMOD 600 MAX**  
Fensterfugen-Dichtband

**Anwendungsbereiche**

- Zur äußeren schlagregendichten Abdichtung von Fensterfugen mit Breiten von 4 bis 24 mm



Bestell-Nr. anthrazit	Bandbreite in mm	Fugenbreite in mm	Rollenlänge in m	Inhalt Lieferkarton Rollen	insg. in m
391384	14	4-10	5,80	21	121,80
300959	15	5-15	4,50	20	90,00
396897	25	10-24	5,00	8	40,00

Maßtoleranzen nach DIN 7715 P3.



**Produktmerkmale**

- Schlagregendicht 600 Pa, UV-beständig gemäß BG 1 nach DIN 18542
- Nur drei Dimensionen zur Abdichtung aller gängigen Fensteranschlussbreiten

**Besonderer Nutzen**

- Mit nur einer Dimension 15/5-15 Abdichtung aller gängigen Fensteranschlussbreiten
- Extra Nachweis für Schlagregendichtheit nach DIN 18542



**Einzelverpackung in Folie mit Beschreibung beidseitig und EAN-Code**

Bestell-Nr. anthrazit	Bandbreite in mm	Fugenbreite in mm	Rollenlänge in m	Inhalt Lieferkarton Rollen	insg. in m
391950	14	4-10	5,80	21	121,80
320216	15	5-15	4,50	20	90,00
396898	25	10-24	5,00	8	40,00

**TP610**

**ILLMOD COMPRI**  
Hochleistungs-Fugendichtband

**Anwendungsbereiche**

- Zur äußeren schlagregensicheren Abdichtung von Anschlussfugen mit Breiten von 2 bis 20 bzw. 1 bis 32 mm
- Eingesetzt u. a. bei der Fenstermontage, im Metall-, Holz- und Containerbau



Bestell-Nr. anthrazit	Bestell-Nr. grau	Bandbreite in mm	Fugenbreite in mm	Rollenlänge in m	Inhalt Lieferkarton Rollen	insg. in m
301668	301519	15	1-2	12,50	7	87,50
301671	301523	10	2-4	10,00	11	110,00
301673	301524	15	2-4	10,00	7	70,00
399123	399124	12	3-6	8,00	9	72,00
301679	301528	15	3-6	8,00	7	56,00
301681		20	3-6	8,00	5	40,00
301691	301532	15	4-10	5,60	7	39,20
301693	301533	20	4-10	5,60	5	28,00
301699	301536	15	5-12	4,30	7	30,10
301701	301537	20	5-12	4,30	5	21,50
301706	301539	20	7-16	3,30	5	16,50
398720		25	7-16	3,30	4	13,20
399126	399127	20	9-20	2,60	5	13,00
398724	398723	25	9-20	2,60	4	10,40
355991	355989	30	13-25	5,20	10	52,00
355992	355990	35	15-32	4,00	8	32,00

Weitere Dimensionen auf Anfrage, Maßtoleranzen nach DIN 7715 P3.



**TP610 in High-Tack-Ausführung**

Bei der High-Tack-Variante ist die Selbstklebeausrüstung für eine sichere Haftung auf mineralischen Untergründen optimiert.

Bestell-Nr. grau	Bandbreite in mm	Fugenbreiten in mm	Rollenlänge in m	Inhalt Lieferkarton Rollen	insg. in m
510681	13	4 - 10	5,60	8	44,80
510682	15	5 - 12	4,30	7	30,10
510683	20	9 - 20	2,60	5	13,00



**Produktmerkmale**

- Schlagregendicht 600 Pa und witterungsbeständig, entspricht B1 nach DIN 18542
- Zahlreiche Dimensionen verfügbar, je in zwei Farben

**Besonderer Nutzen**

- Wirtschaftliche, RAL-gütesicherte Fenstermontage
- BG 1-Zertifikat



**Einzelverpackung in Folie mit Beschreibung beidseitig und EAN-Code**

Bestell-Nr. anthrazit	Bestell-Nr. grau	Bandbreite in mm	Fugenbreite in mm	Rollenlänge in m	Inhalt Lieferkarton Rollen	insg. in m
390302	390651	15	4-10	5,60	7	39,20
390304	390653	20	7-16	3,30	5	16,50
398732	398733	20	9-20	2,60	5	13,00

**TP624**

**ILLMOD EASY**

**Anwendungsbereiche**

- Zur äußeren schlagregensicheren Abdichtung von Anschlussfugen mit Breiten von 15 mm



Bestell-Nr. anthrazit	Bestell-Nr. grau	Bandbreite in mm	Fugenbreite in mm	Rollenlänge in m	Inhalt Lieferkarton Rollen	insg. in m
398696	398697 <sup>1</sup>	10	2-4	10	30	300
340062	391231	12	3-6	8	25	200
340063	399711	15	5-10	5,6	20	112

<sup>1</sup>Keine Lagerware. Mindestabnahmemenge 6 Kartons.



**Produktmerkmale**

- Schlagregendicht 600 Pa
- Dampfdiffusionsoffen, witterungsbeständig



Bestell-Nr. anthrazit	Bestell-Nr. grau	Bandbreite in mm	Fugenbreite in mm	Rollenlänge in m	Inhalt Lieferkarton Rollen	insg. in m
340064	307356	15	6-12	4,3	20	86
340065	398698 <sup>1</sup>	20	7-15	3,3	15	49,5

**TP650**

**ILLMOD TRIO 600**

Multifunktions-3-Ebenen Fugendichtband

**Anwendungsbereiche**

- Zur luftdichten, schlagregensicheren, wärmedämmenden Abdichtung von Fenster- und Türanschlussfugen mit Tiefen von 58 bis 88 mm und Breiten von 5 bis 30 mm



Bestell-Nr.	Bandbreite in mm	Einsatzbereich in mm	Rollenlänge in m	Inhalt Lieferkarton Rollen	insg. in m
500836	58	5-10	9,00	4	36,00
500841	66	5-10	9,00	3	27,00
500843	72	5-10	9,00	3	27,00
500847	77	5-10	9,00	3	27,00
500849	83	5-10	9,00	2	18,00
500851	88	5-10	9,00	2	18,00
500838	58	7-15	6,00	4	24,00
340067	66	7-15	6,00	3	18,00
500844	72	7-15	6,00	3	18,00
340068	77	7-15	6,00	3	18,00
500855	83	7-15	6,00	2	12,00
500852	88	7-15	6,00	2	12,00
500839	58	10-20	4,50	4	18,00

Maßtoleranzen nach DIN 7715 P3.

**Produktmerkmale**

- Seit über 12 Jahren im Markt das meistverkaufte Multifunktionsdichtungsband
- Durch Seitenimprägnierung innen wasserdampfdiffusionsdichter als außen
- Schlagregendicht 600 Pa und luftdicht, entspricht den Beanspruchungsgruppen 1 und R nach DIN 18542
- Wärmedämmend in der Anschlussfuge



**TP651**

**ILLMOD TRIO 600**

Multifunktions-3-Ebenen Fugendichtband FBA

**Anwendungsbereiche**

- Zur luftdichten, schlagregensicheren und wärmedämmenden Abdichtung von Fenster- und Türanschlussfugen mit Tiefen von 30 bis 45 mm und Breiten von 5 bis 20 mm, z. B. zur Abdichtung des unteren Fensterbankanschlusses (FBA)



Bestell-Nr.	Fugentiefe in mm	Einsatzbereich in mm	Rollenlänge in m	Inhalt Lieferkarton Rollen	insg. in m
302091	30	5-10	10,00	5	50,00
302092	35	5-10	10,00	4	40,00
302093	40	5-10	10,00	6	60,00
305940	45	5-10	10,00	3	30,00
302086	30	7-15	6,00	5	30,00
302087	35	7-15	6,00	4	24,00
302089	40	7-15	6,00	6	36,00
302090	45	7-15	6,00	3	18,00
302094	30	10-20	6,50	4	26,00
302095	35	10-20	6,50	3	19,50
302096	40	10-20	6,50	3	19,50
302098	45	10-20	6,50	2	13,00

Maßtoleranzen nach DIN 7715 P3.

**Produktmerkmale**

- Erfüllung des RAL-Prinzips „innen dichter als außen“ durch Seitenimprägnierung auf der Innenseite
- Schlagregendicht 600 Pa und luftdicht, entspricht den Beanspruchungsgruppen 1 und R nach DIN 18542
- Optimale Wärmedämmung in der Anschlussfuge

**Besonderer Nutzen**

- Extra schmale Bandbreite für Anschlussprofile



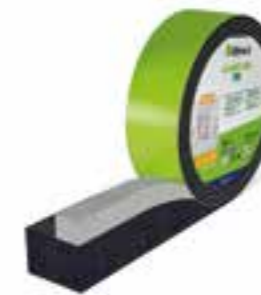
**TP652**

**ILLMOD TRIO 750**

Multifunktions-3-Ebenen Fugendichtband PLUS

**Anwendungsbereiche**

- Zur luftdichten, schlagregensicheren und wärmedämmenden Abdichtung von Fenster- und Türanschlussfugen von Fugentiefen von 58 bis 88 mm und -breiten von 4 bis 42 mm, bzw. 15 bis 66 mm (Wärmedämmung)



Bestell-Nr.	Fugentiefe in mm	freie Bewitterung Passivhaus	Neubau	Sanierung verdeckter Einbau²	Wärmedämmung³ in mm	Inhalt Lieferkarton Rollen	insg. in m
anthrazit	(Größe)	in mm	in mm	in mm	in mm		
319562	58 (XS)	4-7	4-8	4-9	15	4	36,00
319563	66 (XS)	4-7	4-8	4-9	15	4	36,00
319564	72 (XS)	4-7	4-8	4-9	15	3	27,00
319565	77 (XS)	4-7	4-8	4-9	15	3	27,00
311611	58 (S)	6-10	6-12	6-14	22	4	32,00
311612	66 (S)	6-10	6-12	6-14	22	4	32,00
318085	72 (S)	6-10	6-12	6-14	22	3	24,00
311613	77 (S)	6-10	6-12	6-14	22	3	24,00
318081	83 (S)	6-10	6-12	6-14	22	3	24,00
311614	88 (S)	6-10	6-12	6-14	22	3	24,00
311615	58 (M)	8-15	8-18	8-21	33	4	24,00
311616	66 (M)	8-15	8-18	8-21	33	4	24,00
318086	72 (M)	8-15	8-18	8-21	33	3	18,00
311617	77 (M)	8-15	8-18	8-21	33	3	18,00
318082	83 (M)	8-15	8-18	8-21	33	3	18,00
311618	88 (M)	8-15	8-18	8-21	33	3	18,00
311619	58 (L)	10-20	10-24	10-28	45	4	20,00
311620	66 (L)	10-20	10-24	10-28	45	4	20,00
318087	72 (L)	10-20	10-24	10-28	45	3	15,00

Bestell-Nr.	Fugentiefe in mm	freie Bewitterung Passivhaus	Neubau	Sanierung verdeckter Einbau²	Wärmedämmung³ in mm	Inhalt Lieferkarton Rollen	insg. in m
anthrazit	(Größe)	in mm	in mm	in mm	in mm		
311621	77 (L)	10-20	10-24	10-28	45	3	15,00
318083	83 (L)	10-20	10-24	10-28	45	3	15,00
311622	88 (L)	10-20	10-24	10-28	45	3	15,00
311623	58 (XL)	15-30	15-36	15-42	66	4	12,00
311624	66 (XL)	15-30	15-36	15-42	66	4	12,00
318088	72 (XL)	15-30	15-36	15-42	66	3	9,00
311625	77 (XL)	15-30	15-36	15-42	66	3	9,00
318084	83 (XL)	15-30	15-36	15-42	66	3	9,00
311626	88 (XL)	15-30	15-36	15-42	66	3	9,00

**Einzelverpackung in Folien mit Beschreibung beidseitig und EAN Code**

390305	66 (M)	8-15	8-18	8-21	33	4	24,00
390306	77 (M)	8-15	8-18	8-21	33	3	18,00
390307	88 (M)	8-15	8-18	8-21	33	3	18,00

<sup>1</sup> TP652 sollte die Fensterbautiefe möglichst vollständig ausfüllen. Aus technischen und/oder optischen Gründen sollte die zur Blendrahmenbreite jeweils nächstkleinere Bandbreite gewählt werden. Maßtoleranzen nach DIN 7715 P3.  
<sup>2</sup> Die bedingte UV-Beständigkeit bei verdecktem Einbau ist bis zu 3 Monaten gegeben. Dann muss das Band konstruktiv vor direkter Bewitterung geschützt werden. <sup>3</sup> Als Wärmedämmung nicht UV-beständig. Muss konstruktiv von beiden Seiten überdeckt werden.

**PREMIUM**



**TP654**

**ILLMOD TRIO 1050**  
Multifunktions-3-Ebenen-Fugendichtband PRO

**Anwendungsbereiche**

- Abdichtung von Fenstern und Türen gegen Schlagregen und bietet ein hohes Maß an Luftdichtheit, Wärme- und Schalldämmung



Bestell-Nr.	Bandbreite in mm	Einsatzbereich in mm UV-Beständigkeit dauerhaft	eingeschränkt	Rollenlänge in m	Inhalt Lieferkarton Rollen	insg. in m
355683	58	6-15	16-20	11,50	5	57,50
355684	66	6-15	16-20	11,50	4	46,00
355685	72	6-15	16-20	11,50	4	46,00
355686	77	6-15	16-20	11,50	4	46,00
355687	83	6-15	16-20	11,50	3	34,50
355688	88	6-15	16-20	11,50	3	34,50
355689	58	10-25	26-30	8,00	5	40,00
355690	66	10-25	26-30	8,00	4	32,00
355691	72	10-25	26-30	8,00	4	32,00
355692	77	10-25	26-30	8,00	4	24,00
355693	83	10-25	26-30	8,00	3	24,00
355694	88	10-25	26-30	8,00	3	24,00



**Produktmerkmale**

- Hohe Schlagregendichtheit 1050 Pa
- Bis zu 60 dB schalldämmend
- Keine vorgegebene Innen- und Außenseite, trockene Fugen durch feuchtvariable Membran
- Effiziente Verarbeitung durch bis zu 90 % längere Rollen
- Sichere luftdichte Installation am Fensterrahmen und an der Wand durch 3-lagige Schaumstruktur, bis zu 100 % dichter als von der DIN 18542 gefordert
- Nur 2 Dimensionen für Fugen von 6 bis 30 mm
- „i3“-Funktionsgarantie
- Verarbeitungstemperatur 8 °C bis 25 °C
- Baustoffklasse B1 (schwerentflammbar)
- Lagerzeit: mind. 12 Monate

**TN126**

**ELASTOZELLBAND**

**Anwendungsbereiche**

- Als Vorlegeband für elastische Dichtstoffe, z. B. in der Glasfalzabdichtung oder als Abdichtung von Brüstungselementen und -platten
- Als Nageldichtungsband im Bereich der Unterdeckbahnen

Bestell-Nr.	Breite x Dicke in mm	Rollenlänge insg. in m	Inhalt Lieferkarton Rollen	insg. in m
329511	329512 6 x 2	20,00	50	1.000,00
329515	329516 9 x 2	20,00	35	700,00
329520	329519 9 x 3	20,00	35	700,00
329502	329503 12 x 3	20,00	25	500,00
	329517 9 x 4	20,00	35	700,00
	329505 12 x 4	20,00	25	500,00
341466	50 x 3	20,00	6	120,00



- Produktmerkmale**
- Sehr gute Klebkraft
  - Leicht und schnell zu verarbeiten
  - Als Nageldichtungsband geeignet



**TN138**

**PROFIL PADS**

**Anwendungsbereiche**

- Zur luft- und wasserdichten Abdichtung von Stößen der Rahmenverbreiterungen und Schnittkanten von Kopplungsprofilen im Fensterbau

Bestell-Nr.	Abmessung in mm	Stück/Rolle	Inhalt Lieferkarton Rollen	insg. in m
399292 <sup>1</sup>	60 x 70	409	4	1.636
399293	74 x 70	333	4	1.332
399294 <sup>1</sup>	76 x 70	324	4	1.296
399295	86 x 70	287	4	1.148
399296 <sup>1</sup>	88 x 70	280	4	1.120
399298 <sup>1</sup>	70 x 120	352	2	704
399299	74 x 120	333	2	666
399300 <sup>1</sup>	76 x 120	324	2	648
399301	86 x 120	287	2	574
399303 <sup>1</sup>	88 x 100	280	3	840



- Produktmerkmale**
- Entsprechen den Anforderungen des RAL-Leitfadens zur Montage – Kapitel 7.3
  - Dicht gegen stehendes Wasser und Wind, UV-beständig
  - Endlosrolle mit Vorstanzung



**TN553**

**ISOLIER- UND VIBRATIONSDÄMMBAND LR**

**Anwendungsbereiche**

- Zur Abdichtung im Hoch- und Fassadenbau
- Zur Vibrationsdämmung im Holz-, Metall- und Massivbau
- Im Maschinen- und Containerbau
- In Klimaanlage
- In Verkleidungen

Bestell-Nr.	Breite x Dicke in mm	Rollenlänge in m	Inhalt Lieferkarton Rollen	insg. in m
312973 <sup>1</sup>	10 x 3	20,00	31	620,00
312974 <sup>1</sup>	15 x 3	20,00	21	420,00
312975 <sup>1</sup>	10 x 4	15,00	31	465,00
312976 <sup>1</sup>	15 x 4	15,00	21	315,00
312977 <sup>1</sup>	20 x 4	15,00	16	240,00
312978 <sup>1</sup>	10 x 5	12,00	31	372,00
312979 <sup>1</sup>	15 x 5	12,00	21	252,00
312980 <sup>1</sup>	20 x 5	12,00	16	192,00
312982 <sup>1</sup>	10 x 6	10,00	31	310,00
312984 <sup>1</sup>	15 x 6	10,00	21	210,00
312985 <sup>1</sup>	20 x 6	10,00	16	160,00
312986 <sup>1</sup>	10 x 8	8,00	31	248,00



- Produktmerkmale**
- Schall- und schwingungsdämpfend
  - Weitgehend beständig gegen verdünnte Säuren, Laugen, Benzin, Alkohole, Öl, Fett, Salzwasser
  - Wasserdicht bei 30 % Komprimierung
  - Sehr gute UV-Beständigkeit



Bestell-Nr.	Breite x Dicke in mm	Rollenlänge in m	Inhalt Lieferkarton Rollen	insg. in m
312987 <sup>1</sup>	15 x 8	8,00	21	168,00
312988 <sup>1</sup>	20 x 8	8,00	16	128,00
312989 <sup>1</sup>	15 x 10	6,00	21	126,00
312990 <sup>1</sup>	30 x 10	6,00	10	60,00
312992 <sup>1</sup>	15 x 12	5,00	21	105,00
312993 <sup>1</sup>	30 x 12	5,00	10	50,00

<sup>1</sup> Keine Lagerware. Mindestbestellmenge 3 Kartons.



**Zubehör für Bänder**

AB005 illmod Schere Seite 93  
AB006 illmod Gurt Seite 94

AB007 illmod Klammer Seite 94





## FOLIEN

### Feuchtevariable Folien Dichtfolien Butyl- und Bitumenbänder Klebebänder

Die Qualität der Abdichtung der gesamten Gebäudehülle hat großen Einfluss auf die Funktionsfähigkeit und die Energieeffizienz eines Gebäudes. Daher ist die Wahl der optimalen Produkte von entscheidender Bedeutung.

Von den TwinAktiv-Folien mit intelligentem Feuchte-management und variablem Sd-Wert über die speziellen UV-Temperatur-PLUS-Polymer-Dach- und -Fassadenfolien bis hin zu selbstklebenden Fensterfolien, Butyl- und Bitumenbändern sowie Allwetter- und EPDM-Folien. Die innovativen und hochqualitativen Produkte von illbruck bieten verlässlichen Schutz vor schwerwiegenden Feuchtigkeitsschäden, der Mängelanzeigen und Nachbesserungen vorbeugt.

#### Klebesysteme

Neben Blankofolien, die mit einem illbruck-Hybridkleber montiert werden, gibt es Folien mit einer vollflächigen Selbstklebung. Sie überzeugen durch ihre Verarbeitungsvorteile:

- **Zeitersparnis – nur ein Arbeitsschritt**
- **Schonende Verarbeitung – keine schädlichen Lösungsmittel**
- **Sicherheit – zuverlässige Verklebung**



# Folienverarbeitung

## TwinAktiv: Folienausführung und Befestigung

### EW+ / EW = einseitig und wechselseitig

Selbstklebung kann sowohl einseitig als auch wechselseitig genutzt werden – je nachdem, auf welcher Seite die Abdeckung der Selbstklebung entfernt wird.

### E = einseitig

Ein Selbstklebestreifen befindet sich als Selbstklebung zum Fensterrahmen auf der glatten, unbedruckten und dämmstoffseitigen Folienseite.

### W = wechselseitig

Ein Selbstklebestreifen zum Fensterrahmen befindet sich auf der überputzbaren, bedruckten und sichtbar bleibenden Folienseite.

### wechselseitige Verklebung:

Schutzfolien hier entfernen

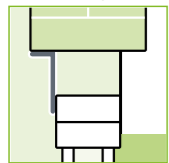


### einseitige Verklebung:

Schutzfolien hier entfernen

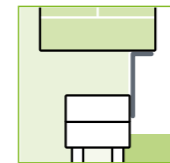
Spezielselbstbeklebung oder Butyl zum Baukörper

### einseitig



Innere Abdicht.

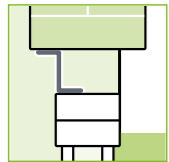
Selbstklebung zum Fensterrahmen



Äußere Abdicht.

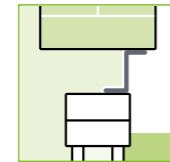
Spezielselbstbeklebung oder Butyl zum Baukörper

### wechselseitig



Innere Abdicht.

Selbstklebung zum Fensterrahmen



Äußere Abdicht.

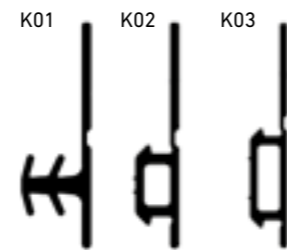
Spezielselbstbeklebung oder Butyl zum Baukörper

## Nutabmaße der Keder-Typen

Keder	mind. Nuttiefe in mm	Öffnungsmaß der Nut in mm
K01	ca. 6,5	ca. 3-5
K02	ca. 4,0	ca. 5-7
K03	ca. 4,0	ca. 7-10

Für viele gängige Fensterprofile geeignet. Eine Liste kann bei Bedarf zugesandt werden.

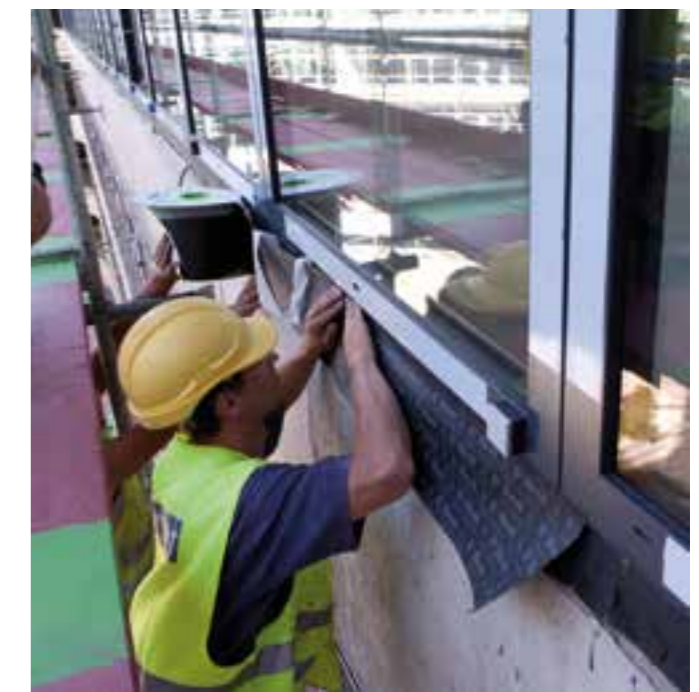
## Keder-Varianten



Kederabbildung im Maßstab 1:1

# Einsatzbereiche

Einsatzgebiet der Fenster- und Fassadenfolien		
Außen		Innen
Fester SD-Wert	Variabler SD-Wert	Fester SD-Wert
ME010 Fassadenfolie Premium B1	ME500 TwinAktiv	ME324 Prefab-Folie Innen
ME011 Fassadenfolie Eco	ME501 TwinAktiv HI	ME350 Fensterfolie Innen VV
ME110 Allwetterfolie	ME504 TwinAktiv Eco VV	ME410 Fenster-Butylband
ME220 EPDM-Folie	ME508 TwinAktiv VV	
ME351 Fensterfolie Außen VV	Ausführungsvarianten:	
	<ul style="list-style-type: none"> <li>• HI besonders reißfest</li> <li>• VV vollflächige Selbstklebung</li> <li>• EW bzw. EW+ gegenüberliegende Selbstklebung</li> <li>• Flex mit Bewegungsreserve</li> <li>• Keder mit Kederprofil zum Einclippen</li> </ul>	





### ME500

#### i-MEMBRANE TwinAktiv



- Produktmerkmale**
- Das Original der illbruck-Fensterfolien
  - Bauaufsichtlich geprüft auf Freibewitterung, Schlagregen- und Luftdichtheit, Sd-Wert, Überputzbarkeit
  - Variabler Sd-Wert, hervorragendes Trocknungspotenzial
  - Innen und außen einsetzbar, daher einfache Materialauswahl, niedriges Planungsrisiko, keine Verwechslungsgefahr
  - Auch in der praktischen TwinAktiv-Box verfügbar

- Anwendungsbereiche**
- Zur inneren und äußeren Abdichtung von Fensteranschlusssfugen



### ME500

#### i-MEMBRANE TwinAktiv EW

- Anwendungsbereiche**
- Plane Folie mit ein- und wechselseitig einsetzbarer Selbstklebung
  - 12 Monate lagerfähig



Bestell-Nr.	Dimension in mm	Wandbefestigung	Inhalt Lieferkarton Rollen	insg. in m
303012 <sup>2</sup>	EW50	Butylstreifen	6	300,00
303007	EW70	Butylstreifen	5	250,00
501386 <sup>1</sup>	EW70	Butylstreifen	70 m im Spenderkarton	
303008	EW100	Butylstreifen	3	150,00
501387	EW100	Butylstreifen	70 m im Spenderkarton	
303013	EW140	Butylstreifen	2	100,00
303011	EW50	SP025	6	300,00
303004	EW70	SP025	5	250,00
501384	EW70	SP025	100 m im Spenderkarton	
303005	EW100	SP025	3	150,00
501385	EW100	SP025	100 m im Spenderkarton	
303006	EW140	SP025	2	100,00
319359	EW60	Einputzgitter	3	150,00
319363	EW90	Einputzgitter	2	100,00

<sup>1</sup> Keine Lagerware. Mindestbestellmenge 24 Kartons. <sup>2</sup> Keine Lagerware. Mindestbestellmenge 5 Kartons.

#### Einzelverpackung mit EAN-Code

Bestell-Nr.	Dimension in mm	Wand-befestigung	Inhalt Lieferkarton Rollen	insg. in m
390270	EW 70	SK	5	250,00
390271	EW 100	SK	3	150,00

#### 10 m-Rollen im Einzelkarton

Bestell-Nr.	Dimension in mm	Wand-befestigung	Inhalt Lieferkarton Rollen	insg. in m
341043	EW 70	SP025	4	40,00
341044	EW 100	SP025	4	40,00

### ME500

#### i-MEMBRANE TwinAktiv Flex

- Anwendungsbereiche**
- Wechselseitige Folie mit patentierter Bewegungsreserve
  - 30 % Bewegungsaufnahmefähigkeit
  - 12 Monate lagerfähig



Bestell-Nr.	Dimension in mm	Wandbefestigung	Inhalt Lieferkarton Rollen	insg. in m
302996	W60-80	SP025	6	300,00
302997	W80-110	SP025	4	200,00
302998 <sup>3</sup>	W110-140	SP025	3	150,00
302999	W60-80	Butylstreifen	6	300,00
303000 <sup>1</sup>	W80-110	Butylstreifen	4	200,00
303001 <sup>4</sup>	W50-70	Einputzgitter	3	150,00
303002 <sup>2</sup>	W70-100	Einputzgitter	2	100,00

<sup>1</sup> 50-70 Breite Folie + Einputzgitter = 105-125. <sup>2</sup> 70-100 Breite Folie + Einputzgitter = 125-155. <sup>3</sup> Keine Lagerware. Mindestbestellmenge 14 Kartons. <sup>4</sup> Keine Lagerware. Mindestbestellmenge 8 Kartons.

### ME500

#### i-MEMBRANE TwinAktiv EW+

- Anwendungsbereiche**
- Selbstklebende ein- und wechselseitige Folie mit Spezialselbstklebung zum Blendrahmen und zum Mauerwerk
  - Extrem starke Haftung auf bauüblichen Untergründen
  - 3 Jahre lagerfähig



Bestell-Nr.	Dimension in mm	Wandbefestigung	Inhalt Lieferkarton Rollen	insg. in m
390645	EW+70	Spezial-SK	5	250,00
501378 <sup>1</sup>	EW+70	Spezial-SK	75 m im Spenderkarton	
390646	EW+100	Spezial-SK	3	150,00
501379 <sup>2</sup>	EW+100	Spezial-SK	75 m im Spenderkarton	
390647	EW+140	Spezial-SK	2	100,00

<sup>1</sup> Kein Lagerartikel. Mindestbestellmenge 14 Rollen. <sup>2</sup> Kein Lagerartikel. Mindestbestellmenge 13 Rollen.

- Anwendungsbereiche**
- Einseitige Folie
  - Witterungs- und oberflächenunabhängige mechanische Befestigung am Fensterrahmen durch Keder
  - Für nahezu alle marktüblichen Profile geeignet
  - Befestigung an der Wand erfolgt mit dem SP025 Fenster-Folienkleber ▶ siehe Seite 70

- Auf Anfrage erhältlich:**
- Plane Folie ohne Butyl
  - Mit Bewegungsreserve ohne Butyl
  - Plane Folie mit Butyl



### PREMIUM

### ME501

#### i-MEMBRANE PRO XTREME TwinAktiv HI



- Anwendungsbereiche**
- Gleichzeitig zur inneren und äußeren Abdichtung von Fenster- und Fassadenfugen mit hoher mechanischer Beanspruchung



- Produktmerkmale**
- Reißfest und bis zu 12 Monate freibewittert UV-stabil
  - Bauaufsichtlich geprüft auf Freibewitterung, Schlagregen- und Luftdichtheit, Sd-Wert, Überputzbarkeit
  - Variabler Sd-Wert, hervorragendes Trocknungspotenzial
  - Innen und außen einsetzbar, daher einfache Materialauswahl, niedriges Planungsrisiko, keine Verwechslungsgefahr
  - Auch in der praktischen TwinAktiv-Box verfügbar

- Besonderer Nutzen**
- Verhindert effektiv Feuchteschäden – intelligenter feuchtevariabler Folienverbund mit einer langlebigen und UV-stabilen Oberfläche

Bestell-Nr.	Beschreibung	Dimension in mm	Rollenlänge in m	Rollen pro Box
309498	illbruck ME501 TwinAktiv HI	EW100 SK/SK	50,00	3
309499	illbruck ME501 TwinAktiv HI	EW150 SK/SK	50,00	2
309500	illbruck ME501 TwinAktiv HI	EW200 SK/SK	50,00	2
311523	illbruck ME501 TwinAktiv HI	EW70 SK/SK	50,00	5
311525	illbruck ME501 TwinAktiv HI	EW300 SK/SK	50,00	1
314264	illbruck ME501 TwinAktiv HI	1500 Basisfolie	25,00	1
393284	illbruck ME501 TwinAktiv HI	E100 ADH+ 30	40,00	3
393285	illbruck ME501 TwinAktiv HI	E150 ADH+ 30	40,00	2

### ME501

#### i-MEMBRANE PRO XTREME VV TwinAktiv HI VV

- Anwendungsbereiche**
- Plane Folie mit ein- und wechselseitig einsetzbarer Selbstklebung
  - 12 Monate lagerfähig



- Produktmerkmale**
- Starke Verklebung, nach dem Einbau sofort wetterfest
  - Für alle Oberflächen geeignet
  - Fachgerecht, entspricht dem RAL-Leitfaden Fassade Kapitel 6.4
  - Auch in der praktischen TwinAktiv-Box verfügbar
  - 12 Monate UV-beständig
  - 2 Jahre lagerfähig

Bestell-Nr.	Beschreibung	Dimension in mm	Rollenlänge in m	Rollen pro Box
501099 <sup>1</sup>	ME501 TwinAktiv HI VV	EW70	25,00	4
501380 <sup>2</sup>	ME501 TwinAktiv HI VV	EW70	75,00 im Spenderkarton	
501100	ME501 TwinAktiv HI VV	EW100	25,00	3
501381 <sup>3</sup>	ME501 TwinAktiv HI VV	EW100	75,00 im Spenderkarton	
501101	ME501 TwinAktiv HI VV	EW140	25,00	2
501226	ME501 TwinAktiv HI VV	EW150	25,00	2
501102	ME501 TwinAktiv HI VV	EW200	25,00	1
501103	ME501 TwinAktiv HI VV	EW250	25,00	1
501104	ME501 TwinAktiv HI VV	EW300	25,00	1
501105 <sup>4</sup>	ME501 TwinAktiv HI VV	EW350	25,00	1
501106 <sup>5</sup>	ME501 TwinAktiv HI VV	EW400	25,00	1
501107 <sup>6</sup>	ME501 TwinAktiv HI VV	EW500	25,00	1

<sup>1</sup> Keine Lagerware. Mindestbestellmenge 9 Kartons. <sup>2</sup> Keine Lagerware. Mindestbestellmenge 18 Kartons. <sup>3</sup> Keine Lagerware. Mindestbestellmenge 13 Kartons. <sup>4</sup> Keine Lagerware. Mindestbestellmenge 11 Kartons. <sup>5</sup> Keine Lagerware. Mindestbestellmenge 8 Kartons. <sup>6</sup> Keine Lagerware. Mindestbestellmenge 15 Kartons. <sup>7</sup> Keine Lagerware. Mindestbestellmenge 21 Kartons. <sup>8</sup> Keine Lagerware. Mindestbestellmenge 8 Kartons.

Bestell-Nr.	Beschreibung	Dimension in mm	Rollenlänge in m	Rollen pro Box
501286 <sup>5</sup>	ME501 TwinAktiv HI VV	E70	25,00	4
501382 <sup>7</sup>	ME501 TwinAktiv HI VV	E70	75,00 im Spenderkarton	
501287	ME501 TwinAktiv HI VV	E100	25,00	3
501383 <sup>6</sup>	ME501 TwinAktiv HI VV	E100	75,00 im Spenderkarton	
501288 <sup>8</sup>	ME501 TwinAktiv HI VV	E140	25,00	2
501289	ME501 TwinAktiv HI VV	E150	25,00	2
501290	ME501 TwinAktiv HI VV	E200	25,00	1
501291	ME501 TwinAktiv HI VV	E250	25,00	1
501292	ME501 TwinAktiv HI VV	E300	25,00	1
501293	ME501 TwinAktiv HI VV	E350	25,00	1
501294	ME501 TwinAktiv HI VV	E400	25,00	1
501295 <sup>1</sup>	ME501 TwinAktiv HI VV	E450	25,00	1
501296	ME501 TwinAktiv HI VV	E500	25,00	1
501298 <sup>8</sup>	ME501 TwinAktiv HI VV	E600	25,00	1

### ME504

#### i-MEMBRANE TwinAktiv Eco VV



- Anwendungsbereiche**
- Zur Abdichtung der Fensteranschlussfuge mit praktischer Selbstklebung auf nahezu jedem Untergrund
  - Vollflächig überputzbar, innen und außen einsetzbar
  - Einmal verklebt, trotz die Folie jeglicher Witterung, wie z. B. Dauerregen



- Produktmerkmale**
- Zuverlässige Abdichtung der Fenster und Montageanker durch anschiemsgames Vlies
  - Starke Verklebung – nach dem Einbau ausnahmslos wetterfest
  - Sichere Verarbeitung mittels Hochleistungsklebstoff mit geteilter Abdeckfolie für alle Oberflächen



Bestell-Nr.	Dimension in mm	Inhalt Lieferkarton Rollen	insg. in m
510911	EW70	4	160,00
510912	EW90	3	120,00
510913	EW120	2	80,00
510928	E70	4	160,00
510929	E90	3	120,00
510930	EW120	2	80,00

Weitere Breiten sind auf Anfrage erhältlich mit MOQ.

**ME508**

**i-MEMBRANE PRO**  
TwinAktiv VV

**Anwendungsbereiche**

- Zur inneren und äußeren Abdichtung von Fensteranschlussfugen und Montageankern
- Für alle Oberflächen geeignet



**Produktmerkmale**

- Vollflächig stark selbstklebender feuchtevariabler Vliesverbund mit geteiltem Folienliner
- Schnelle Verarbeitung mittels vollflächigem Hochleistungsklebstoff und geteilter Abdeckfolie für alle Oberflächen
- Nach dem Einbau stark haltend und ausnahmslos wetterfest
- Variabler Sd-Wert, hervorragendes Trocknungspotenzial
- Innen und außen einsetzbar, daher einfache Materialauswahl, niedriges Planungsrisiko, keine Verwechslungsgefahr
- 9 Monate UV-beständig
- Als Flex-Variante mit patentierter Bewegungsaufnahme von über 30 % (ME508 Flex)
- Auch in der praktischen TwinAktiv-Box verfügbar
- Siehe auch ME316 Klebeband V Premium Pads zum einfachen Abkleben der Anker (Seite 47)

**Besonderer Nutzen**

- Einfache und schnelle Verarbeitung ohne Folienkleber durch starke Selbstklebung
- Überputzbar

**ME508 EW und E**

Bestell-Nr.	Dimension in mm	Befestigung	Länge / Meter	Inhalt Rollen	Inhalt Lieferkarton insg. in m
500250	EW70	selbstklebend	25	4	100,00
500251	EW100	selbstklebend	25	3	75,00
500252	EW140	selbstklebend	25	2	50,00
500290	EW200	selbstklebend	25	1	25,00
500540	EW250	selbstklebend	25	1	25,00
500945	EW300	selbstklebend	25	1	25,00
500577	EW350	selbstklebend	25	1	25,00
500578	EW400	selbstklebend	25	1	25,00
500997 <sup>4</sup>	E70	selbstklebend	25	4	25,00
500998 <sup>4</sup>	E100	selbstklebend	25	3	25,00
500999 <sup>4</sup>	E140	selbstklebend	25	2	25,00
501000 <sup>4</sup>	E200	selbstklebend	25	1	25,00
501001 <sup>4</sup>	E250	selbstklebend	25	1	25,00

<sup>4</sup> Keine Lagerware. Auf Anfrage.

**ME508 EW in der TwinAktiv Box**

Bestell-Nr.	Dimension in mm	Befestigung	Länge in m im Lieferkarton
501392	EW70	selbstklebend	75 m im Spenderkarton
501393	EW100	selbstklebend	75 m im Spenderkarton

**ME508 Flex mit patentierter Bewegungsschlaufe**

Bestell-Nr.	Dimension in mm	Befestigung	Länge / Meter	Inhalt Rollen	Inhalt Lieferkarton insg. in m
500480 <sup>1</sup>	60-80	selbstklebend	25,00	4	100,00
500481 <sup>2</sup>	80-110	selbstklebend	25,00	3	75,00
500479 <sup>3</sup>	110-140	selbstklebend	25,00	2	50,00

<sup>1</sup> Keine Lagerware. Mindestbestellmenge 14 Kartons.

<sup>2</sup> Keine Lagerware. Mindestbestellmenge 15 Kartons.

<sup>3</sup> Keine Lagerware. Mindestbestellmenge 17 Kartons.

**ME540**

**TWINAKTIV FENSTERECKE KONKAV**

**Anwendungsbereiche**

- Zur einfachen, schnellen und sicheren Abdichtung im Eckbereich zwischen Fenster und Mauerwerk
- Für den Innen- und Außenbereich



Bestell-Nr.	Dimension <sup>1</sup> in mm	Inhalt Stück	Inhalt Lieferkarton
395381	100 x 100 x 25	4	20 Beutel

<sup>1</sup> Schenkellänge x Schenkellänge x Aufkantung.

**Produktmerkmale**

- Speziell vorgefertigte Fensterecken aus der feuchtevariablen TwinAktiv-Folie
- Überputzbar
- Entspricht den Empfehlungen des RAL-Leitfadens zur Montage
- Hinweis: Es ist ein entsprechender Primer zu verwenden

**Besonderer Nutzen**

- Zeitsparend durch einfache und schnellere Montage mit vorgefertigten Elementen



**PREMIUM**  
☆☆☆

**ME010**

**B-MEMBRANE PRO FACADE UV**  
Fassadenfolie Premium B1

**Anwendungsbereiche**

- Für die direkte Verlegung auf Holzschalung oder als Wärmedämmung hinter vorgehängten, teiloffenen und offenen Fassaden mit einem uneingeschränkten offenen Fugenteil
- Zur nicht überputzbaren wind- und wasserdichten Abdichtung



Bestell-Nr.	Dimension in mm	Inhalt Lieferkarton Rollen	insg. in m
399379 <sup>1</sup>	E100	3	120,00
399380 <sup>2</sup>	E200	2	80,00
399381 <sup>3</sup>	E300	1	40,00
399382 <sup>4</sup>	E400	1	40,00
399383 <sup>5</sup>	E500	1	40,00
398872	1.500	1	50,00
354539 <sup>6</sup>	SV200	1	25,00
354541 <sup>6</sup>	SV300	1	25,00
354543 <sup>7</sup>	SV400	1	25,00

**Produktmerkmale**

- Mit UV-Temperatur-PLUS-Polymer
- Höchste Temperaturbeständigkeit, dauerhaft UV-beständig
- Schwer entflammbar
- Hochdampfdiffusionsoffen

**Besonderer Nutzen**

- Löst zuverlässig Brandschutzanforderungen nach Klasse B1 nach EN 13501-1



<sup>1</sup> Keine Lagerware. Mindestbestellmenge 8 Kartons.

<sup>2</sup> Keine Lagerware. Mindestbestellmenge 9 Kartons.

<sup>3</sup> Keine Lagerware. Mindestbestellmenge 12 Kartons.

<sup>4</sup> Keine Lagerware. Mindestbestellmenge auf Anfrage. Ausführung mit 30 mm breiter Spezialselbstklebung (es betrifft nicht die Fassadenbahn).

<sup>5</sup> Keine Lagerware. Mindestbestellmenge 22 RL/Kartons.

<sup>6</sup> Keine Lagerware. Mindestbestellmenge 16 RL.

<sup>7</sup> Keine Lagerware. Mindestbestellmenge 13 RL.

Ausführung mit 2 Klebstreifen an den Seiten.

**ME011**

**FASSADENFOLIE ECO**

**Anwendungsbereiche**

- Zur Hinterlegung von vorgehängten und teiloffenen Fassaden mit bis zu 30 mm (40 % Fläche) offenem Fugenteil



Bestell-Nr.	Breite x Dicke in mm	Inhalt Lieferkarton Rollen	insg. in m
398873	1.500 x 0,4	1	50,00

**Produktmerkmale**

- Mit UV-Temperatur-PLUS-Polymer
- Hohe Temperatur- und UV-Beständigkeit
- Dampfdiffusionsoffen



**ME324**

**INTERIOR MEMBRANE 1500**

Prefab-Folie Innen

**Anwendungsbereiche**

- Zur inneren luftdichten Fensterabdichtung von Fensteranschlussfugen
- Als Folienpaket zur Vormontage bei der Fensterfertigung



Bestell-Nr.	Artikel	Breite auf der Rolle in mm	Folienbreite in mm	Länge in m	Wandbefestigung	Inhalt / Karton
302836	ME324 Prefab-Folie Innen	30	120	300,00	SP025 Fenster-Folienkleber Öko	1 Spule
302840 <sup>1</sup>	ME324 Prefab-Folie Innen	26	76	300,00	SP025 Fenster-Folienkleber Öko	1 Spule
302983 <sup>2</sup>	ME324 Fenster-Flexfolie Innen	150	150-170	50,00	SP025 Fenster-Folienkleber Öko	2 Rollen
302984	ME324 Fenster-Flexfolie Innen mit Butyl	80	80-100	50,00	Butyl-Klebstreifen	4 Rollen

Längentoleranzen nach DIN 7715 P3. Breitenmaße der Gesamtbreite nach Toleranz ±2,5 mm. Die aufkaschierte Selbstklebung/Butyl hat einen Abstand vom Seitenrand von 1 bis 6 mm. <sup>1</sup> Keine Lagerware. Mindestbestellmenge 6 Kartons. <sup>2</sup> Keine Lagerware. Mindestbestellmenge 11 Kartons.

**Produktmerkmale**

- Gewebeerstärkte reißfeste Aluminiumfolie, einseitig kaschiert mit Kunststoff-Vlies
- Lösbar fixiert gefaltet, kann als Folienpaket bei der Fertigung der Fenster vormontiert werden: Rahmenseitige Verklebung der luftdichten Abdichtung auf der Baustelle entfällt
- Überputzbar

**Besonderer Nutzen**

- Spart Zeit auf der Baustelle und ermöglicht eine trockene und saubere Montage bei optimaler Temperatur schon bei der Fertigung



**ME350**

**INTERIOR MEMBRANE PRO**  
 Fensterfolie Innen VV

**Anwendungsbereiche**

- Zur inneren luftdichten Fensterabdichtung zwischen Blendrahmen und Mauerwerk
- Für viele bauübliche Untergründe (z. B. Mauerwerk, Hart-PVC, Kalksandstein, Metall, Holz und Dämmstreifen aus EPS, XPS, PUR-Hartschaum)
- Für leicht unebene Untergründe



Bestell-Nr.	Breite in mm	Inhalt Rollen	Rollenlänge insg. in m
397054	70	4	100,00
397055	100	3	75,00
397056	140	2	50,00
399043	200	1	25,00



**Produktmerkmale**

- Vollflächige repositionierbare Selbstklebung, durch zusätzlichen Selbstklebestreifen auf der Vliesoberfläche ein- und wechselseitig zu befestigen
- Extrem anschmiegsam, überputzbar
- Geschlitztes Abdeckpapier
- Einfache und schnelle Verlegung



**ME351**

**EXTERIOR MEMBRANE PRO**  
 Fensterfolie Außen VV

**Anwendungsbereiche**

- Zur äußeren schlagregendichten Fensterabdichtung zwischen Blendrahmen und Mauerwerk
- Für viele bauübliche Untergründe (z. B. Mauerwerk, Hart-PVC, Kalksandstein, Metall, Holz und Dämmstreifen aus EPS, XPS, PUR-Hartschaum)
- Für leicht unebene Untergründe



Bestell-Nr.	Breite in mm	Inhalt Rollen	Rollenlänge insg. in m
397057	70	4	100,00
397058	100	3	75,00
397059	140	2	50,00
399044	200	1	25,00

Längentoleranzen nach DIN 7715 P3, Breitenmaße nach Toleranz ±2,5mm.



**Produktmerkmale**

- Vollflächige repositionierbare Selbstklebung, durch zusätzlichen Selbstklebestreifen auf der Vliesoberfläche ein- und wechselseitig zu befestigen
- Extrem anschmiegsam, überputzbar
- Haftet auf vielen bauüblichen Untergründen (z. B. Mauerwerk, Hart-PVC, Kalksandstein, Metall, Holz und Dämmstreifen aus EPS, XPS, PUR-Hartschaum)
- Einfache und schnelle Verlegung



FOLIEN | EPDM-FOLIEN

**ME220**

**EPDM-FOLIE**

**Anwendungsbereiche**

- Zur Abdichtung im Fassadenbereich
- In 1,2 mm Dicke in DIN 18531 und DIN 18533 beschrieben
- In 0,75 mm Dicke zur Fassadenabdichtung



Breite x Dicke in mm	Plane Folie	mit 1 SK <sup>2</sup> -Streifen 20 mm	mit vollflächiger Vlies-kaschierung (überputzbar)
100 x 0,75	302619 <sup>4</sup>	302632	-
100 x 1,20	-	302684	-
150 x 0,75	302620	302633	-
150 x 1,20	302669 <sup>4</sup>	302685	-
200 x 0,75	302621	302634	-
250 x 0,75	302622	302635	-
200 x 1,20	302670	302686	-
250 x 1,20	302671	302687	-
300 x 0,75	302623	302636	-
300 x 1,20	302672	302688	-
350 x 0,75	302624	302637	-
350 x 1,20	302673 <sup>2</sup>	302689	-
400 x 0,75	302625	302638	-

Rollenlänge 25 m.



**Produktmerkmale**

- Extrem witterungs- und temperaturbeständig
- Hohe Dehnfähigkeit
- Vliesvariante überputzbar



Breite x Dicke in mm	Plane Folie	mit 1 SK <sup>2</sup> -Streifen 20 mm	mit vollflächiger Vlies-kaschierung (überputzbar)
400 x 1,20	302674	302690	-
500 x 0,75	302626	302639 <sup>1</sup>	-
500 x 1,20	302675	302691	-

Rollenlänge 25 m.

**Einzelverpackung mit EAN-Code**

Bestell-Nr.	Breite x Dicke in mm	Rollenlänge in m	Inhalt Lieferkarton Rollen	insg. in m
390279 <sup>3</sup>	300 x 1,20	25,00	1	25,00

<sup>1</sup> Keine Lagerware, Mindestbestellmenge 10 Kartons, Selbstklebestreifen 20 mm ohne Butylstreifen.  
<sup>2</sup> Keine Lagerware, Mindestbestellmenge 12 Kartons. <sup>3</sup> Keine Lagerware, Mindestbestellmenge 11 Kartons, mit Selbstklebung. <sup>4</sup> Keine Lagerware, Mindestbestellmenge 10 Kartons.

**ME104**

**BITUMENBAND ALU**

**Anwendungsbereiche**

- Zur Abdichtung, Verbindung und Isolierung von Anschlüssen von Rinnen, Dachfenstern, Lichtkuppeln, Kaminen, Firstausbildungen, Entwässerungsrohren, Antennenanschlüssen, Metall- und Kunststoffverbindungen und Rissen
- Für Mauerwerk, Putz, Beton, Holz, Metall, Stahl, Glas, Zink, Aluminium



**Produktmerkmale**

- Wasserdicht, verhindert Kapillarkapillarwirkung, dauerhaft UV-beständig
- Ggf. ist ein entsprechender Primer zu verwenden

**Besonderer Nutzen**

- Ermöglicht einfache und schnelle Reparaturen



**ME110**

**ALLWETTERFOLIE**

**Anwendungsbereiche**

- Zur luft-, wind- und wasserdichten Verklebung am Baukörper im Fassadenbereich
- Zur Abdichtung von unteren Anschlüssen speziell im Fußpunktbereich wie in DIN 18533 beschrieben



**Produktmerkmale**

- Hervorragende Haftung auf bauüblichen Untergründen wie Beton, Mauerwerk, Holz, Metallen, vielen Kunststoffen, Hart-PVC und verschiedenen Kaltbitumen
- Als Vliesvariante direkt überstreich- und überputzbar
- Verarbeitung ab -5 °C und auf leicht feuchten Untergründen möglich
- Geschlitztes Abdeckpapier



Breite x Dicke in mm	Bestell-Nr.	Bestell-Nr. mit Vlies-kaschierung	Rollenlänge in m	Inhalt Lieferkarton Rollen	insg. in m
80 x 1,00	311698		25,00	5	125,00
100 x 1,00	311699		25,00	4	100,00
150 x 1,00	311700		25,00	2	50,00
200 x 1,00	311701		25,00	2	50,00
250 x 1,00	311702		25,00	1	25,00
300 x 1,00	311703		25,00	1	25,00
350 x 1,00	311705		25,00	1	25,00
400 x 1,00	311706		25,00	1	25,00
150 x 1,50	314749		20,00	2	40,00
200 x 1,50	314750	343510	20,00	2	40,00
250 x 1,50	314751	343511	20,00	1	20,00
300 x 1,50	314752	343512	20,00	1	20,00
350 x 1,50	314753 <sup>1</sup>		20,00	1	20,00
400 x 1,50	314754		20,00	1	20,00

<sup>1</sup> Keine Lagerware, Mindestbestellmenge 4 Rollen.

**Einzelverpackung mit EAN-Code**

Bestell-Nr.	Breite x Dicke in mm	Rollenlänge in m	Inhalt Lieferkarton Rollen	insg. in m
396751	230 x 1,50	5,00	4	20,00

Weitere Breiten auf Anfrage

**ME402**

**BUTYLBAND ALU**

**Anwendungsbereiche**

- Zur Abdichtung, Reparatur und Sanierung von Anschlüssen, Nähten, Stößen, Überlappungen, bei denen eine luft- und wasserdampfdiffusionsdichte Abdichtung erforderlich ist
- Für den Innen- und Außenbereich



**Produktmerkmale**

- Dauerhaft UV- und witterungsbeständige Oberfläche, luft- und wasserdampfdiffusionsdicht
- Haftet ohne Primer auf vielen Untergründen (in manchen Fällen ist ein entsprechender Primer erforderlich)



Bestell-Nr.	Breite x Dicke in mm	Rollenlänge in m	Inhalt Lieferkarton Rollen	insg. in m
309514	40 x 0,7	25,00	6	150,00
309516	50 x 0,7	25,00	6	150,00
304170	50 x 1,2	25,00	6	150,00
309517	60 x 0,7	25,00	4	100,00
304171	75 x 1,2	25,00	4	100,00

Weitere Dimensionen auf Anfrage.

Bestell-Nr.	Breite x Dicke in mm	Rollenlänge in m	Inhalt Lieferkarton Rollen	insg. in m
309519	100 x 0,7	25,00	3	75,00
304172	100 x 1,2	25,00	3	75,00
309520	150 x 0,7	25,00	2	50,00
304173	150 x 1,2	25,00	2	50,00

**ME403**  
**BUTYLBAND**

- Anwendungsbereiche**
- Zur Abdichtung von Folienanschlüssen im Fenster- und Fassadenbau
  - Zur Verklebung von Folien- und Unterspannbahnen auf Metallen, Holz, Kunststoffen, Beton oder Steinen
  - Für Caravanbau, Kälte- und Klimatechnik, Gerätebau oder Automobilbau



- Produktmerkmale**
- Hohes Haftvermögen auf vielen Untergründen, verträglich mit allen handelsüblichen Folien
  - Entspricht den Anforderungen des IVD-Merkblattes Nr. 5
  - Ggf. ist ein entsprechender Primer zu verwenden



Bestell-Nr.	Breite x Dicke in mm	Rollenlänge in m	Inhalt Lieferkarton Rollen	insg. in m
304185	10 x 1,5	25,00	22	550,00
304184	15 x 1,5	25,00	18	450,00
304186	20 x 1,5	25,00	14	350,00

Weitere Dimensionen auf Anfrage.

**ME404**  
**BUTYLBAND VLIES**

- Anwendungsbereiche**
- Zur Abdichtung von Fugen, Nähten und Rissen in der Metall- und Blechverarbeitung (z. B. zur Abdichtung von Segmentelementen an Metallkonstruktionen) im Innen- und Außenbereich
  - Zur Abdichtung von Fugen, Nähten und Rissen im Dachbereich (z. B. zur Anschluss- und Überlappungsabdichtung)
  - Für den inneren unteren Fensterbankanschluss



- Produktmerkmale**
- In Querrichtung 10 % Dauerbewegungsaufnahme
  - Haftet ohne Primer auf vielen Untergründen (in manchen Fällen ist ein entsprechender Primer erforderlich)
  - Entspricht den Anforderungen des technischen Merkblattes des Bundesverbandes der Gipsindustrie e.V. – illbruck-Prüfzeugnis vorhanden



Bestell-Nr.	Breite x Dicke in mm	Rollenlänge in m	Inhalt Lieferkarton Rollen	insg. in m
304162	50 x 1,5	15,00	6	90,00
304165	75 x 1,5	15,00	4	60,00
304163	100 x 1,5	15,00	3	45,00
304164	150 x 1,5	15,00	2	30,00

Weitere Dimensionen auf Anfrage.

**ME410**  
**FENSTER-BUTYLBAND**

- Anwendungsbereiche**
- Zur dampfdiffusionsdichten Abdichtung von Fensteranschlussfugen bei komplett verdecktem Einbau mittels zusätzlichem Befestigungsstreifen



- Produktmerkmale**
- Kaschierung mit elastischem Kunststoffvlies
  - Einfache und flexible Verarbeitung durch wechselseitige Befestigung
  - Haftet ohne Primer auf vielen Untergründen (in manchen Fällen ist ein entsprechender Primer erforderlich)
  - Entspricht den Anforderungen des technischen Merkblattes des Bundesverbandes der Gipsindustrie e.V. - illbruck-Prüfzeugnis vorhanden
  - Überputzbar

- Besonderer Nutzen**
- Systemlösung bei Schallschutzanforderungen



Bestell-Nr.	Breite x Dicke in mm	Rollenlänge in m	Inhalt Lieferkarton Rollen	insg. in m
304196	75 x 1,5	15,00	4	60,00
304197	100 x 1,5	15,00	3	45,00
304198	150 x 1,5	15,00	2	30,00

Weitere Dimensionen auf Anfrage.

**ME315**  
**KLEBEBAND F**

- Anwendungsbereiche**
- Zur dauerhaften inneren und äußeren wind- und luftdichten Verklebung von handelsüblichen Dampfbremsen, Unterdeckbahnen, Unterspannbahnen und Fassadenbahnen



- Produktmerkmale**
- Einseitig klebendes Folienkleband
  - Hohe Feuchtigkeits- und UV-Beständigkeit
  - 12 Monate freibewitterbar
  - Sehr anschmiegsam



Bestell-Nr.	Breite in mm	Inhalt Rollen	Rollenlänge insg. in m
398628	60	12	25,00
341417 <sup>1</sup>	100	6	25,00
341416	150	4	25,00

<sup>1</sup> Keine Lagerware. Mindestbestellmenge 20 Kartons.

**ME316**  
**KLEBEBAND V PREMIUM PADS**

- Anwendungsbereiche**
- Für die luftdichte Abklebung von Montageankern zur Befestigung von Fenstern



- Produktmerkmale**
- Einfaches und zeitsparendes Abkleben der Anker: als Einzelpads von der Rolle abziehbar, passend auf Länge vorkonfektioniert
  - Sofortige Luftdichtheit nach DIN 4108-7, SIA 180 und OENORM B 8110-2
  - Hohe Klebkraft auf allen bauüblichen Untergründen
  - Überputzbare Oberfläche für alle anschließenden Arbeiten
  - Lange UV-Beständigkeit und dadurch innen und außen einsetzbar
  - Wasserfest



Bestell-Nr.	Länge x Breite		Pads/Rolle	Pads/Karton
	Einzelpad			
501071	200 x 80 mm		120	360
502110	200 x 100 mm		125	375
502111 <sup>1</sup>	200 x 120 mm		125	250

<sup>1</sup> Keine Lagerware. Mindestbestellmenge 1 Karton.

- Besonderer Nutzen**
- Verhindert Leckagen, die infolge der Unterbrechung der inneren Abdichtung durch die Anker entstehen

**ME317**  
**KLEBEBAND KP**

- Anwendungsbereiche**
- Zur luftdichten Verklebung von Dampfbremsen und Bahnen im Innenbereich sowie für OSB-Plattenstöße und zur Abdeckung von Einblaslöchern



- Produktmerkmale**
- Von Hand abreißbar
  - Stabiles Kraftpapier
  - Schnelle und gerade Verlegung, einfaches Handling
  - Einseitig klebendes Papierkleband



Bestell-Nr.	Breite in mm	Inhalt Rollen	Rollenlänge insg. in m
398631	60	8	40,00
341419 <sup>1</sup>	100	4	40,00

<sup>1</sup> Keine Lagerware. Mindestbestellmenge 60 Kartons.

**Zubehör für Folien**

- AB004 Andruckroller Seite 93
- AB005 illmod Schere Seite 93
- CT113 EPDM-Folienkleber Seite 70

- Folien-Primer Seite 90
- OT015 EPDM-Folienkleber Seite 75
- SP025 Fenster-Folienkleber Seite 70



## Das umfangreiche illbruck-Sortiment bietet hochwertige Dichtstoffe auf Hybrid-, Silikon- und Acrylbasis.

Das Portfolio umfasst Lösungen für nahezu jede Aufgabe: vom Allroundprodukt in zahlreichen Farbvarianten bis hin zu Dichtstoffen für spezielle Anforderungen: Hochbaufugendichtstoffe, Sanitärsilikone, speziell abgestimmte Na-

turstein-Silikone oder Hochtemperatur-Silikone wie auch Dichtstoffe im Lebensmittelbereich.

So eignen sich illbruck-Dichtstoffe für zahlreiche Anwendungen rund um den Wohn- und Objektbau, bei Glasfassaden, im Betonfertigteilbau oder auch im Heizungs-, Klima-Lüftungsbau und in der industriellen Fertigung z. B. in der Fensterproduktion.

## Hybridtechnologie

Ein Schwerpunkt der illbruck-Entwicklung liegt auf der Hybridtechnologie. Diese hat zahlreiche Vorteile bei der Verarbeitung und bietet zudem eine große Anwendungsvielfalt.

### Verbesserte Sicherheit in der Anwendung / reduzierte Gesundheitsrisiken

- VOC-arme Formulierung
- Isocyanat- und lösmittelfrei mit geringem Geruch
- Phthalatfreie Formulierungen verfügbar

### Garantierte Haltbarkeit

- Witterungs- und UV-beständig
- Elastisch mit guter Bewegungsaufnahme
- Hohe Reißfestigkeit

### Optimale Anwendung

- Schnelle und neutrale Aushärtung
- Überstreichbar
- Breites Haftspektrum



## Die Wahl des Dichtstoffes

Die Wahl des Dichtstoffes sollte sich immer an der Anwendung orientieren. Mögliche Wechselwirkungen mit angrenzenden Materialien sollten ebenso berücksichtigt werden wie die äußeren Einflüsse, z. B. Temperaturschwankungen, zu erwartende Bewegungen und die Untergründe. illbruck-Dichtstoffe entsprechen den Normen

und zeichnen sich durch ihre gleichbleibend hohe Qualität aus. Das gibt Sicherheit und reduziert das Risiko von Beanstandungen: belegt durch verschiedene externe Prüfungen wie EC1PLUS und CE.



Dichtstoffe in Glasfassaden (oben links) | Dichtstoffe im Sanitärbereich (oben rechts)  
Dichtstoffe im Schwimmbadbereich (unten links) | Dichtstoffe in der Lebensmittelverarbeitung (unten rechts)

## Dichtstoffe im Vergleich

Hybrid-Dichtstoffe	Silikon-Dichtstoffe	Acryl-Dichtstoffe
• Innen- und Außenbereich	• Innen- und Außenbereich	• hauptsächlich Innenbereich, für Fugen mit geringer Beanspruchung
• Fenster und Fassaden, Bewegungs- und Bodenfugen, Türanschlussfugen, Klima/Lüftung/Heizung, Reinraum	• Fenster und Fassaden, Naturstein, Glas, Sanitär, Lebensmittelindustrie, Hochtemperatur, Reinraum	• Trockenbau, Rissverfüllung
• silikonfrei, lösemittel- und isocyanatfrei	• lösemittel- und isocyanatfrei	• wasserbasierend
• gute UV-Beständigkeit	• gute UV-Stabilität	• überstreich- und überputzbar und anstrichverträglich
• hohe mechanische Belastbarkeit	• hochelastisch	
• extrem breites Haftspektrum auf porösen und glatten Untergründen	• extrem breites Haftspektrum auf porösen und glatten Untergründen	
• anstrichverträglich	• hohe Temperaturbeständigkeit	

### Dichtstoff-Bedarfskalkulator



Nutzen Sie den Kalkulator, um Ihren Mengenbedarf zu ermitteln, und finden Sie in unserem 3-D-Dichtstoffhaus verschiedene Anwendungsbereiche:

Bedarfskalkulator:



Anwendungshaus:



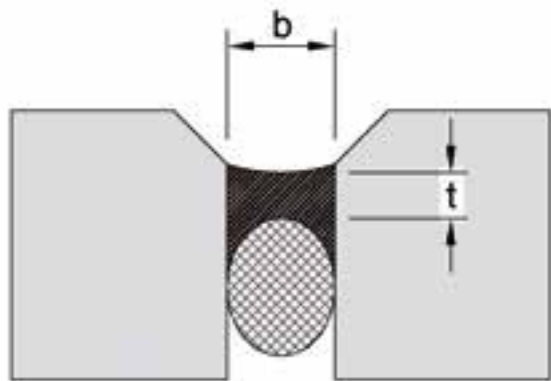
# Dimensionierung und Verbrauch

## Verbrauchstabelle Dichtstoffe in Anlehnung an DIN 18540

In der DIN 18540 sind die zulässigen Fugendimensionen geregelt. Die Mindestfugenbreite bei Dehnungs- oder Anschlussfugen im Außenbereich sollte demnach 10 mm betragen, die maximale Fugenbreite 35 mm nicht überschreiten.

Die Dichtstofftiefe sollte im Hochbau die Hälfte der Dichtstoffbreite betragen, jedoch 8 mm nicht unterschreiten.

Der Verbrauch der unterschiedlichen Dichtstoffe ergibt sich aus der Tabelle als Laufende-Meter-Leistung für die einzelnen Gebinde. Der Berechnung ist eine Fuge mit rechteckigem Querschnitt zugrunde gelegt.



Konstruktive Ausbildung der Außenwandfuge. Beachtung der Fugenbreite und der Oberfläche der Bauteile im Fugenbereich.

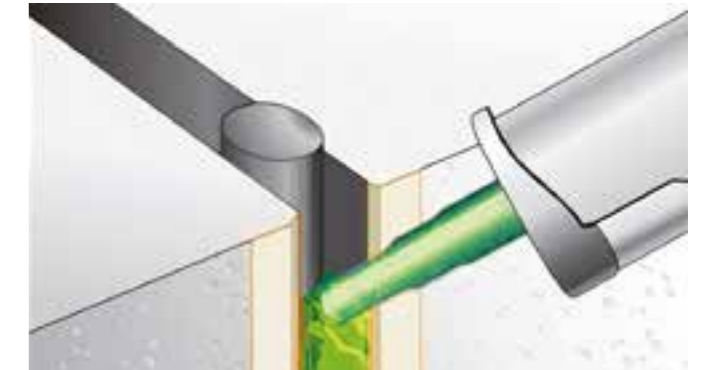
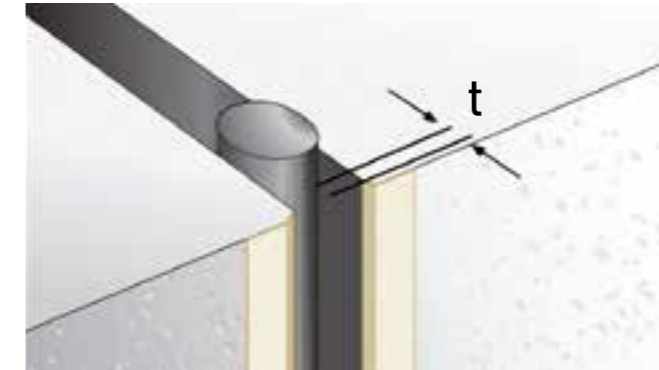
## Verbrauchstabelle

Fugenbreite in mm	Fugentiefe in mm	Reichweite (m) pro Gebindegröße			Verbrauch/m ml/lfm
		310 ml	400 ml	600 ml	
5	5	12,4	16,0	24,0	25
6	6	8,6	11,1	16,7	36
8	8	4,8	6,3	9,4	64
10	8	3,9	5,0	7,5	80
12	8	3,2	4,2	6,3	96
15	8	2,6	3,3	5,8	120
20	10	1,6	2,0	3,0	200
25	12	1,0	1,3	2,0	300
30	15	0,7	0,9	1,3	450
35	15	0,6	0,8	1,1	525

Dies sind rein rechnerische Werte, bei denen kein Materialüberschuss einberechnet wurde

## Lückenlose Qualität bei Baudehnungsfugen

Baudehnungsfugen benötigen Rückhalt. Die nach DIN 18540 geschlossenzellige illbruck PR102 PE-Rundschnur dient als wasserabweisende Hinterfüllung für auf dauerhafte Funktion ausgelegte Fugen. Die jeweiligen Dichtstoffe bekommen so eine ideale Form zur optimalen Bewegungsaufnahme und zu effizientem Materialeinsatz.



## Hinweis zur Verwendung von Primern

Um die richtige Primer-Dichtstoff-Kombination für die perfekte Haftung zu ermitteln, müssen Sie sich vorab mit dem Untergrund vertraut machen, auf dem der Dichtstoff angewendet wird. Achtung: Auf verunreinigtem Untergrund ist auch mit dem besten Primer keine gute Haftung möglich!



**AT101**  
SILIKON PRIMER  
SAUGENDE UNTERGRÜNDE



**AT105**  
SILIKON PRIMER  
NICHT SAUGENDE UNTERGRÜNDE



**AT140**  
HYBRID PRIMER  
SAUGENDE UNTERGRÜNDE



**AT150**  
HYBRID PRIMER  
NICHT SAUGENDE UNTERGRÜNDE



## Primer-Kalkulator

Nutzen Sie den Primer-Kalkulator online in der Toolbox.



**SP520**

**PROFLEX SEAL 25 LT**  
Fassaden-Dichtstoff

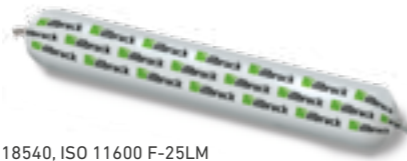
**Anwendungsbereiche**

• Für die elastische Abdichtung von Hochbaufugen nach DIN 18540, ISO 11600 F-25LM von Anschlussfugen zwischen Beton, Mauerwerk, Metall, Holz, diversen Kunststoffen sowie von Fugen im Spenglerbereich



Farbe	ti-Code	Bestell-Nr.	Inhalt in ml	Inhalt Lieferkarton
signalweiß	100	394124	600	12 Beutel
betongrau	759	394125	600	12 Beutel

Weitere Farben und 310ml Kartuschen auf Anfrage.



**Produktmerkmale**

- 1-komponentiger Hybrid-Dichtstoff
- Bauteilprüfung gemäß ift-Richtlinie MO-01/1
- Niedrig-viskos auch bei geringen Temperaturen, kurzer Fadenzug, dauerhaft elastisch
- UV- und witterungsbeständig
- Lösemittel-, isocyanat- und silikonfrei



**PREMIUM**

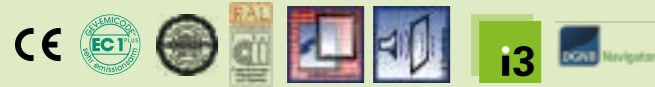


**SP525**

**PROFLEX SEAL 25**  
Hochbaufugen-Dichtstoff

**Anwendungsbereiche**

• Premium-Fassadendichtstoff nach DIN 18540-F 25LM für Hochbau- und Fassadenfugen im Innen- und Außenbereich



Farbe	ti-Code	Bestell-Nr. 310-ml-Kartusche	Bestell-Nr. 600-ml-Beutel
signalweiß	100	378759	378400
weiß	101	378747	510396
hellgrau	718	-	510393
kieselgrau 7032	748	-	378414
betongrau	759	378724	510392
mittelgrau	761	-	510395
dunkelgrau	786	-	377871

Inhalt Lieferkarton: 12 Kartuschen bzw. 20 Beutel.



**Produktmerkmale**

- 1-komponentiger Hybrid-Dichtstoff
- Ift-geprüfte Schalldämmung bis 61 dB Fugenschalldämm-Maß
- Kurzer Fadenzug, dauerhaft elastisch
- Lösemittel-, isocyanat- und silikonfrei, lebensmittelrechtlich unbedenklich (ISEGA-zertifiziert)

**Besonderer Nutzen**

• Höchste Sicherheit: erster Hybrid-Dichtstoff mit RAL-Zulassung, überprüfte UV- und Witterungsbeständigkeit bei Hochbaufugen nach DIN 18540-F, überprüfte dauerhafte Funktion in der Fuge mit ift-Bauteilprüfung MO-01/1, geprüft und fremdüberwacht vom SKZ Würzburg

Farbe	ti-Code	Bestell-Nr. 310-ml-Kartusche	Bestell-Nr. 600-ml-Beutel
sandsteinbeige hell	805	-	510394
sandsteinbeige	825	-	378412
anthrazit	970	378781	510390
schwarz	997	-	510391

**SP540**

**FLOOR JOINT SEAL**  
Bodenfugen-Dichtstoff

**Anwendungsbereiche**

• Zur Abdichtung von Bewegungsfugen in Böden im Innen- und Außenbereich gemäß DIN 15651 4 – zum elastischen Abdichten von Fugen in begehbaren und befahrbaren Bodenflächen, z. B. in Treppenhäusern, Lagerhallen, Tiefgaragen oder Parkdecks



Farbe	Ral-Code	ti-Code	Bestell-Nr.	Inhalt in ml	Inhalt Lieferkarton
kieselgrau	7032	748	398810	600	20 Beutel
betongrau		759	397313	600	20 Beutel
dunkelgrau		786	398809	600	20 Beutel
anthrazit	7016	970	398808	600	20 Beutel



**Produktmerkmale**

- 1-komponentiger Hybrid-Dichtstoff
- Anstrichverträglich und überstreichbar, abriebfest, hohe Kerbfestigkeit
- Kurzer Fadenzug, dauerhaft elastisch
- Lösemittel-, isocyanat- und silikonfrei



**SP561**

**STRUKTUR-DICHTSTOFF**

**Anwendungsbereiche**

• Strukturierter Dichtstoff zur Reparatur von Löchern und Unebenheiten auf der Innen- und Außenseite eines Gebäudes oder im Fensteranschluss

• Das Material kann nach vollständiger Bildung einer Filmschicht (mind. 2 Stunden) mit Acrylfarben auf Wasserbasis überstrichen werden



Farbe	ti-Code	Bestell-Nr.	Inhalt in ml	Inhalt Lieferkarton
signalweiß	100	500522	310	12 Kartuschen



**Produktmerkmale**

- 25 % zulässige Gesamtverformung
- Dampfbremse innen
- Geruchsarm und nahezu kein Volumenschwund
- Überstreichbar, übertapezierbar
- Lösemittel-, isocyanat- und silikonfrei
- Kleb- und vergilbungsfreie Oberfläche



**SP610**

**VENTILATION SEAL**  
Raumluft-Dichtstoff

**Anwendungsbereiche**

• Zur luft- und wasserdichten Versiegelung von Ringspalten zwischen Rohr, Lüftungskänaelen und Baukörper und überall dort, wo besondere Hygienevorschriften einzuhalten sind

• Emissions- und silikonfreie Verklebung und Abdichtung von raumlufttechnischen Anlagen



Farbe	ti-Code	Bestell-Nr.	Inhalt in ml	Inhalt Lieferkarton
grau	759	510265	310	12 Kartuschen



**Produktmerkmale**

- Ausgezeichnete Beständigkeit gegen mikrobiellen Befall
- Großes Anwendungsspektrum, haftet sehr gut, meist ohne Primer, auf einer Vielzahl von Metallen, keramischen und Kunststoffoberflächen
- Hohe Elastizität reduziert das Risiko eines Flankenabrisses
- Gute UV- und Witterungsbeständigkeit

**Besonderer Nutzen**

• Erfüllt Anforderungen gemäß EN ISO 846 (Methode A & C) sowie VDI 6022 (Hygieneanforderungen an raumlufttechnische Anlagen)





**FA101**

**CONSTRUCTION SEAL PRO**  
Fenster- und Anschlussfugen-Silikon

**Anwendungsbereiche**

- Zur Abdichtung von Fenster-, Anschluss- und Bewegungsfugen
- Für die meisten porengeschlossenen Untergründe, z. B. Aluminium, Polyacrylate, lackiertes oder lasiertes Holz, Glas, glasierte Oberflächen



Farbe	RAL-Code	ti-Code	Bestell-Nr. 310-ml-Kartusche	Bestell-Nr. 400-ml-Beutel	Bestell-Nr. 600-ml-Beutel
neutraltransparent		000	340565 <sup>2</sup>	341767	340566
transparentgrau		050	395077	-	395091
reinweiß	9010	101	340567 <sup>2</sup>	341768	340568
hellgrau		733	395106	-	395126
silbergrau		750	395079	-	-
staubgrau		780	395071	-	395121
betongrau		784	395105	-	395125
kieferbraun		843	395107	-	395127 <sup>1</sup>
eiche hell		845	395108	-	-
eiche dunkel		858	395109	-	-
ockerbraun	8003	875	395110	-	395134

Inhalt Lieferkarton: 20 Kartuschen bzw. 20 Beutel. <sup>1</sup> Keine Lagerware. Mindestbestellmenge 36 Kartons. <sup>2</sup> Jeweils 12 Kartuschen im Karton.



**Produktmerkmale**

- 1-komponentiger Silikon-Dichtstoff
- Abriebfest, schlierenfrei, anstrichverträglich
- Erfüllt Anforderungen aus DIN 18540 und DIN EN ISO 11600, geprüft nach ift-Richtlinie MO-01/1, RAL-zertifiziert

**Besonderer Nutzen**

- Einfache Materialauswahl: nur ein Dichtstoff für viele Anwendungsbereiche



**FA150**

**CONSTRUCTION SEAL B1**  
Basilikon Premium B1

**Anwendungsbereiche**

- Zur Abdichtung von Bauteilen mit erhöhter Brandschutzanforderung, z. B. zwischen massiven mineralischen Baustoffen wie Beton, Putz und Mörtel
- Zur Verklebung von Spiegeln oder lasiertem Holz, Glas, glasierten Oberflächen
- Für Anwendungen auf Acrylglas und Polycarbonat



Farbe	ti-Code	Bestell-Nr. 310-ml-Kartusche	Bestell-Nr. 600-ml-Beutel
transparent	000	394773	-
weiß	101	394776	394778
hellgrau	740	394779	-
mittelgrau	755	394782	394783
anthrazit	969	-	394788
schwarz	999	394785	394786 <sup>1</sup>

Inhalt Lieferkarton: 12 Kartuschen bzw. 20 Beutel. <sup>1</sup> Keine Lagerware. Mindestbestellmenge 36 Kartons.



**Produktmerkmale**

- 1-komponentiger Silikon-Dichtstoff
- B1 schwer entflammbar
- Abriebfest, UV-beständig
- Anstrichverträglich nach DIN 52452, Teil 4, A1 und A2

**Besonderer Nutzen**

- Löst zuverlässig Brandschutzanforderungen nach Klasse B1 DIN 4102-1



**FA201**

**SANITARY SEAL**  
Sanitär-Silikon

**Anwendungsbereiche**

- Zur dauerhaft elastischen Abdichtung von Fugen in Sanitärbereichen und Bewegungsfugen zwischen Konstruktionsteilen
- Es bietet eine dauerhafte und gute Adhäsion auf den gängigsten Substraten wie Keramik, Metall, Kunststoff und steinige Materialien
- Aufgrund seiner Lebensmitteleinstellung (ISEGA-zertifiziert), ist FA201 hervorragend geeignet für die Abdichtung von Fugen

Farbe	ti-Code	Bestell-Nr. 310 ml	Bestell-Nr. 400 ml
weiß	101	510715	358565
manhattan	725	510706	510719
telegrau	730	358569	358563
zementgrau	752	510705	Auf Anfrage
kieselgrau	760	358567	358561
achatgrau	765	358570	358564
basaltgrau	785	358566	358560
sandsteinbeige hell	805	358568	358562
sandsteinbeige	825	358571	510702
graphit	950	510704	Auf Anfrage

Inhalt Lieferkarton: 12 Kartuschen bzw. 20 Beutel.



**Produktmerkmale**

- 1-komponentiger Silikon-Dichtstoff
- 100%iges Silikon, frei von Essiggeruch und Isocyanaten
- Dauerhaft elastisch bis zu 25 % MTV
- Geruchsarm und leicht zu verarbeiten
- Beständig gegen viele Reinigungsmittel
- UV-beständig mit sehr geringer Vergilbungsneigung
- Hohe Schimmelpilzbeständigkeit (X-S1)

**Besonderer Nutzen**

- Lebensmittelgeeignete Anwendung (ISEGA-zertifiziert)



**FA810**

**CLEAN AREA SEAL**  
Reinraum-Silikon

**Anwendungsbereiche**

- Zur luft- und wasserdichten Verfüllung zwischen Fertigteilen, in Reinräumen, Laboratorien sowie Kühl- und Lagerräumen
- Neutral vernetzender Silikon-Dichtstoff für Bereiche mit erhöhten Hygieneansprüchen

Farbe	ti-Code	Bestell-Nr. 310-ml-Kartusche	Bestell-Nr. 400-ml-Beutel	Bestell-Nr. 600-ml-Beutel
reinweiß	122	510264	510271	510272
fenstergrau	754	510267	510275	510276
schiefergrau	955	510266	510273	510274

Inhalt Lieferkarton: 12 Kartuschen bzw. 12 Beutel.



**Produktmerkmale**

- 1-komponentiger Silikon-Dichtstoff
- Ausgezeichnete Beständigkeit gegen mikrobiellen Befall, verhindert Wachstum von Bakterien und Pilzen
- Beständig gegen typische Reinigungs-lösungen

**Besonderer Nutzen**

- Erfüllt die Anforderungen der EN ISO 846 (Methode A & C) sowie der VDI 6022 (Hygieneanforderungen an raumlufttechnische Anlagen)



**FA850**

**WINDOW-FACADE SEAL**  
Glasfassaden-Silikon

**Anwendungsbereiche**

- Zur Abdichtung von Bewegungsfugen im Hochbau
- Für die wetterseitige Versiegelung an Ganzglasfassaden (Structural Glazing)
- Für die Abdichtung an Dachverglasungen, Wintergärten, Vorhang-/Fensterfassaden und sonstigen Glasbauanwendungen



Farbe	ti-Code	Bestell-Nr.	Inhalt in ml	Inhalt Lieferkarton
schwarz	999	375858	600	20 Beutel



**Produktmerkmale**

- 1-komponentiger Silikon-Dichtstoff
- Für höchste Ansprüche
- Matte Oberfläche
- Verträglich mit Isolierglas-Randverbund-Dichtstoffen
- Hohe mechanische Festigkeit
- Witterungs-, alterungs- und UV-beständig



**FA870**

**NATURAL STONE SEAL**  
Naturstein-Silikon

**Anwendungsbereiche**

- Für die elastische Abdichtung von Anschluss- und Bewegungsfugen zwischen Naturwerksteinen wie Granit, Schiefer, Terrazzo, Marmor
- Zur Abdichtung von Anschlussfugen zu bauüblichen Werkstoffen wie Beton, Keramik, Metallen, Glas, PVC und behandelten Hölzern
- Einsetzbar im Innen- und Außenbereich in Bädern und Duschen, Küchen, Eingangshallen, Treppenhäusern, Balkonen, Fassaden, Terrassen



Farbe	RAL-Code	ti-Code	Bestell-Nr. 310-ml-Kartusche	Bestell-Nr. 400-ml-Beutel
transparent		000	393921	-
weiß	9003	100	378736	-
carraraweiß		130	378732	-
grauweiß		192	396010	-
lichtgrau		720	378721	-
manhattan		725	393926	393930
hellgrau		740	378783	-
fugengrau		745	396991	-
mittelgrau		761	378743	-
achatgrau		765	378753	378761
platingrau		775	378811	-
staubgrau		780	378800	397240
sandsteinbeige hell		805	378787	-

Farbe	RAL-Code	ti-Code	Bestell-Nr. 310-ml-Kartusche	Bestell-Nr. 400-ml-Beutel
jasmin		812	396995	-
sandsteinbeige		825	378804	-
bahamabeige		828	378709	-
hellbeige		830	396011	-
caramel		850	378699 <sup>1</sup>	-
sand		857	396012 <sup>1</sup>	-
kakaobraun		877	378716 <sup>2</sup>	-
schiefergrau		960	378703	-
anthrazit		970	378764	378769
schwarz		999	378794	-

Inhalt Lieferkarton: 12 Kartuschen bzw. 20 Beutel.  
<sup>1</sup> Keine Lagerware. Mindestbestellmenge 87 Kartons.  
<sup>2</sup> Keine Lagerware. Mindestbestellmenge 58 Kartons.



**Produktmerkmale**

- 1-komponentiger Silikon-Dichtstoff
- Glänzende Oberfläche
- Keine Randzonenverfärbung
- UV-beständig



**FA880**

**NATURAL STONE SEAL MATT**  
Naturstein-Silikon matt

**Anwendungsbereiche**

- Für die elastische Abdichtung von Anschluss- und Bewegungsfugen zwischen Naturwerksteinen wie Granit, Schiefer, Terrazzo, Marmor
- Zur Abdichtung von Anschlussfugen zu bauüblichen Werkstoffen wie Beton, Keramik, Metallen, Glas, PVC und behandelten Hölzern
- Einsetzbar im Innen- und Außenbereich in Bädern und Duschen, Küchen, Eingangshallen, Treppenhäusern, Balkonen, Fassaden, Terrassen



**Produktmerkmale**

- 1-komponentiger Silikon-Dichtstoff
- Matte Oberfläche
- Keine Randzonenverfärbung
- UV-beständig



Farbe	RAL-Code	ti-Code	Bestell-Nr. 310-ml-Kartusche	Inhalt Lieferkarton
transparent		000	376125	12 Kartuschen
weiß	9003	100	376123	12 Kartuschen
fugenweiß		189	376109	12 Kartuschen
lichtgrau		715	376114	12 Kartuschen
fugengrau		720	376108	12 Kartuschen
manhattan		734	376115	12 Kartuschen
hellgrau		740	376110	12 Kartuschen
sandgrau		760	376117	12 Kartuschen
steingrau		762	376122	12 Kartuschen
staubgrau		780	376121	12 Kartuschen
basaltgrau		785	376094	12 Kartuschen
betongrau		786	376095	12 Kartuschen
jasmin		805	376111	12 Kartuschen
anemone		822	376091	12 Kartuschen
bahamabeige		825	376093	12 Kartuschen
ahorn		826	376090	12 Kartuschen

Farbe	RAL-Code	ti-Code	Bestell-Nr. 310-ml-Kartusche	Inhalt Lieferkarton
buche		832	376098	12 Kartuschen
buche gedämpft		840	376099	12 Kartuschen
eiche		852	376104	12 Kartuschen
eiche dunkel		855	376105	12 Kartuschen
sand		857	376116	12 Kartuschen
kirsche		860	376113	12 Kartuschen
doussie		865	376101	12 Kartuschen
braunrot		873	376097	12 Kartuschen
braun		876	376096	12 Kartuschen
volcano		880	376107	12 Kartuschen
dunkelbraun		886	376102	12 Kartuschen
schokoladenbraun		892	376119	12 Kartuschen
schiefergrau		950	376118	12 Kartuschen
dunkelgrau		960	376103	12 Kartuschen
anthrazit		970	376092	12 Kartuschen
schwarz		999	376120	12 Kartuschen

**FA890**

**HIGH TEMPERATURE SEAL**  
Hochtemperatur-Silikon

**Anwendungsbereiche**

- Sichere Abdichtung von Fugen im Heizungsbau, Ofenbau, Kaminen sowie an Stellen dauerhaft erhöhter Temperaturbeanspruchung
- Geeignet zum Abdichten von Fugen an heißen Maschinen- und Pumpengehäusen



**Produktmerkmale**

- 1-komponentiges, neutralvernetzendes Silikon
- Hohe Flexibilität und Temperaturbeständigkeit



Farbe	ti-Code	Bestell-Nr.	Inhalt in ml	Inhalt Lieferkarton
anthrazit	967	510268	310	12 Kartuschen

**GS202**

**FOOD & WATER SEAL**  
Lebensmittel-Silikon

**Anwendungsbereiche**

- Für elastische Fugenabdichtungen im Trinkwasser- und Lebensmittelbereich
- Zur Verfugung und Abdichtung auf silikatischen Untergründen mit dauernder Nassbelastung, zur Verklebung von Glasaquarien nach DIN 32 622



**Produktmerkmale**

- 1-komponentiger Silikon-Dichtstoff
- Frei von algiziden und fungiziden Stoffen, dauernassbeständig



Farbe	ti-Code	Bestell-Nr.	Inhalt in ml	Inhalt Lieferkarton
transparent	000	378789	310	12 Kartuschen
aluminiumgrau	450	393924	310	12 Kartuschen
schwarz	999	393935	310	12 Kartuschen

**GS231**

**SANITARY SEAL PRO**  
Sanitär-Silikon PREMIUM

**Anwendungsbereiche**

- Im Sanitärbereich gemäß EN 15651 Teil 3, z. B. zum elastischen Abdichten von Anschluss- und Dehnungsfugen an gefliesten Wänden, an Badewannen, Brausetassen, Duschabtrennungen
- Zum Abdichten im Küchenbereich
- Zum Abdichten im Metallbau-/Glasbereich



**Produktmerkmale**

- 1-komponentiger Silikon-Dichtstoff
- Sehr gute Feuchtraum-, Witterungs- und Alterungsbeständigkeit
- Hervorragende Modellierbarkeit, exzellente Glätteigenschaften, schnelle Durchhärtung, hohe Kerbfestigkeit

**Besonderer Nutzen**

- Vermeidet effektiv und langfristig Schimmelbildung im Sanitärbereich



Farbe	ti-Code	Bestell-Nr. 310-ml-Kartusche	Bestell-Nr. 400-ml-Beutel	Bestell-Nr. 600-ml-Beutel
transparent	000	397879	-	-
weiß	100	397880	398060	398123
sanitärweiß	150	397873	398062	-
cremeweiß	160	397869 <sup>2</sup>	-	-
altweiß	170	397844	398063	-
pergamon	180	397897	-	-
grauweiß	190	397895	-	-
bermudablau	570	397883 <sup>2</sup>	-	-
silbergrau	710	397875	-	-
steingrau	715	397878	-	-
lichtgrau	720	397866	398067	-
manhattan	725	397867	398068	398124
telegrau	730	397856	398069	-
perlgrau	735	397899	-	-
hellgrau	740	397864	398071	-
fugengrau	745	397855	-	-
seidengrau	750	397893	398073 <sup>1</sup>	-
zementgrau	752	397881	398074	398126
mittelgrau	755	397868	-	-
sandgrau	758	397872	-	-
kieselgrau	760	397871	398106	-
gelbgrau	763	397898	-	-
achatgrau	765	397787	398108	398128
flanelgrau	768	397900	-	-
betongrau	770	397852	398110	-
platingrau	775	397877	-	-

Farbe	ti-Code	Bestell-Nr. 310-ml-Kartusche	Bestell-Nr. 400-ml-Beutel	Bestell-Nr. 600-ml-Beutel
staubgrau	780	397876	398112	-
basaltgrau	785	397850	398113	-
grau	787	397857	-	-
nachtgrau	790	397887	-	-
sandsteinbeige hell	805	397865	398115	-
jasmin	810	397894	-	-
anemone	820	397884	-	-
sandsteinbeige	825	397849	398116	-
cappuccino	830	397851	-	-
ahorn	835	397845	-	-
toffee	840	397891	-	-
caramel	850	397854	-	-
marone	870	397896	-	-
vulcano	880	397853	-	-
dunkelbraun	890	397892	-	-
graphit	950	397885	398117	-
schiefergrau	960	397847	398118 <sup>1</sup>	-
anthrazit	970	397846	398119	-
schwarz	999	397874	-	-

Inhalt Lieferkarton: 12 Kartuschen bzw. 20 Beutel.  
<sup>1</sup>Keine Lagerware, Mindestbestellmenge 40 Kartons.  
<sup>2</sup>Keine Lagerware, Mindestbestellmenge 86 Kartons.

**GS232**

**SANITARY SEAL PRO MATT**  
Sanitär-Silikon PREMIUM matt

**Anwendungsbereiche**

- Hervorragend geeignet für die Abdichtung von Bereichen mit hoher Feuchtelastung
- Zum Abdichten von Anschlussfugen von Wänden und zwischen Wänden und Sanitär-elementen, Badewannen, Duschwannen und Duschcabinenwänden
- Zum Abdichten im Küchenbereich
- Erfüllt die Anforderungen der EN ISO 11600 25LM



**Produktmerkmale**

- 1-komponentiger Silikon-Dichtstoff
- Matte Oberfläche
- Acetoxysilikon mit niedrigem Modul hat die Klassifizierung F-EXT-INT-CC 25LM, S XS1 und PW-EXT-INT-CC
- Beständigkeit gegen Schimmel und Mehltau
- Hervorragende Formbeständigkeit und exzellente Verarbeitungseigenschaften
- Hohe Kerbfestigkeit
- Dichtstoff für Sanitär-fugen nach EN 15651 Teil 3, Typ S



Farbe	ti-Code	Bestell-Nr.	Inhalt in ml	Inhalt Lieferkarton
weiß	100	358446	310	12 Kartuschen
altweiß	170	358447	310	12 Kartuschen
silbergrau	710	358448	310	12 Kartuschen
lichtgrau	720	358449	310	12 Kartuschen
manhattan	725	358450	310	12 Kartuschen
zementgrau	752	358458	310	12 Kartuschen
achatgrau	765	358452	310	12 Kartuschen
betongrau	770	358451	310	12 Kartuschen
basaltgrau	785	358453	310	12 Kartuschen
sandsteinbeige hell	805	358454	310	12 Kartuschen
sandsteinbeige	825	358455	310	12 Kartuschen
granit	950	358456	310	12 Kartuschen
anthrazit	970	358457	310	12 Kartuschen

**LD701**  
**TEXTURED ACRYLIC SEAL**  
Struktur-Acryl

- Anwendungsbereiche**
- Zur Ausbesserung von Beschädigungen in Struktur- und Reibputzen
  - Zur Abdichtung von Rissen und Fugen in Mauerwerk, Porenbeton, Stein, Putz u. Ä. im Innen- und Außenbereich
  - Nicht geeignet für Dehnungsfugen



Farbe	ti-Code	Bestell-Nr.	Inhalt in ml	Inhalt Lieferkarton
weiß	122	333588	310	20 Kartuschen



- Produktmerkmale**
- 1-komponentiger Dispersions-Acryl-Dichtstoff
  - Putzähnliche Struktur, überstreich- und überputzbar
  - UV- und witterungsbeständig

- Besonderer Nutzen**
- Einfache und zeitsparende Beseitigung von Beschädigungen an der Wand



**LD702**  
**ACRYL INTERIOR SEAL**  
Acryl

- Anwendungsbereiche**
- Zur Abdichtung von Fugen im Innenbereich mit geringer Bewegung
  - Zur Abdichtung von Fugen und Anschlüssen, z. B. an Decken, Leichtbauwänden, Fensterbänken, Rollladenkästen
  - Für die Verfüllung von Rissen und Fugen in Porenbeton, Stein, Putz und Holz



Farbe	ti-Code	Bestell-Nr.	Inhalt in ml	Inhalt Lieferkarton
weiß	122	395702	310	20 Kartuschen
weiß	122	330813	600	20 Beutel
weiß	122	394948	400	20 Beutel
grau	751	394945	310	20 Kartuschen



- Produktmerkmale**
- 1-komponentiger Dispersions-Acryl-Dichtstoff
  - Haftet auch auf feuchten, saugenden Untergründen
  - Überstreich- und überputzbar



**LD703**  
**PAINTER ACRYL**  
Maler-Acryl

- Anwendungsbereiche**
- Zur Abdichtung von Anschlussfugen mit geringer Bewegung zwischen Fenster-/Tür- rahmen und Mauerwerk, Rissen und Fugen an Beton, Porenbeton, Stein, Putz und Holz



Farbe	ti-Code	Bestell-Nr.	Inhalt in ml	Inhalt Lieferkarton
weiß	122	395144	310	20 Kartuschen



- Produktmerkmale**
- 1-komponentiger Dispersions-Acryl-Dichtstoff
  - 15 % zulässige Gesamtverformung
  - Haftet auch auf feuchten, saugenden Untergründen
  - Überstreich- und überputzbar



**LD705**  
**ACRYLIC SEAL PRO**  
Bauanschlussfugen-Acryl

- Anwendungsbereiche**
- Zur Abdichtung von Anschlussfugen zwischen Fenster-/Tür- rahmen und Mauerwerk, Rissen und Fugen an Beton, Porenbeton, Stein, Putz und Holz
  - Für Fensteranschlussfugen nur im Innenbereich anwendbar



Farbe	ti-Code	Bestell-Nr.	Inhalt in ml	Inhalt Lieferkarton
weiß	122	395867	310	20 Kartuschen
weiß	122	391097 <sup>1</sup>	400	20 Beutel



- Produktmerkmale**
- 1-komponentiger Dispersions-Acryl-Dichtstoff
  - 20 % zulässige Gesamtverformung
  - Haftet auch auf feuchten, saugenden Untergründen
  - Überstreich- und überputzbar
  - UV- und witterungsbeständig



<sup>1</sup> Kein Lagerartikel. Mindestbestellmenge 60 Kartons.

**OS111**  
**BITUFIX WET SEAL & FIX**  
Kleb- und Dichtstoff

- Anwendungsbereiche**
- Zum Verkleben von bituminösen Dachabdeckungen, inkl. APP- und SBS-modifiziertem Bitumen
  - Zum wasserdichten Abschließen von Fugen, Nähten und Anschlüssen von Dachrändern, Schornsteinen, Lichtkuppeln, Dachdurchführungen
  - Zum Einkleben von Wasserabflüssen und Kiesbehältern
  - Zum Abdichten von Leckagen
  - Zum Befestigen von Metallplatten auf beton- und steinartigen Untergründen
  - Zum Kleben von Randstreifen bei aufgehenden Fassadenarbeiten

Farbe	Bestell-Nr.	Inhalt in ml	Inhalt Lieferkarton
schwarz	395021	310	24 Kartuschen



- Produktmerkmale**
- Bituminöser Kleb- und Dichtstoff
  - Haftet auch auf feuchten Untergründen
  - Verhindert Schäden durch Rost und Feuchtigkeit
  - Hoch isolierend
  - Thixotrop, nicht toxisch

- Besonderer Nutzen**
- Schnell und zuverlässig bei Notreparaturen, selbst auf nassen Untergründen



**OS201**  
**FENSTERKIT**

- Anwendungsbereiche**
- Thixotroper Kitt (asbestfrei)
  - Leicht handverlegbar, auch mit Kittspritze verarbeitbar
  - Geringer Volumenschwund von -0,5 %

Farbe	RAL-Code	Bestell-Nr.	Abmessung	Inhalt Lieferkarton
grau	7034	396042	585 ml	20 Beutel
grau	7034	396041	1165 ml	12 Beutel
grau	7034	396039	10 kg	1 Eimer
braun	8024	396040	585 ml	20 Beutel



- Produktmerkmale**
- Zur Abdichtung von Einfachgläsern und Isolierglas gemäß RoTA Gr. 1 und 2, innenseitig bis RoTa Gr. 4 in lackierten Holzrahmen
  - Zur Abdichtung von Einfach- und Isoliergläsern gemäß DIN 18545 Teil 3 bzw. der Tabelle „Ermittlung der Beanspruchungsgruppen zur Verglasung von Fenstern“ (RoTa)
  - Ausgenommen: Verbundglas-VSG, hergestellt mit Folien oder Gießharz-Kombinationen



**OS700**  
**PLASTICS SEAL**  
Kunststoff-Silikon

- Anwendungsbereiche**
- Für elastische Abdichtungen im Schwimmbad- und Flachdachbereich
  - Für den Anschluss von PVC-Folien zum Baukörper
  - Im Labor- und Nuklearbereich
  - Im Baubereich lebensmittelverarbeitender Betriebe
  - Für Bodenfugen nach EN 15651-4 PW geeignet



Farbe	ti-Code	Bestell-Nr.	Inhalt in ml	Inhalt Lieferkarton
transparent	000	376600	310	12 Kartuschen
weiß	100	396031	310	12 Kartuschen
blau	570	396029	310	12 Kartuschen

Farbe	ti-Code	Bestell-Nr.	Inhalt in ml	Inhalt Lieferkarton
hellgrau	740	376597	310	12 Kartuschen
hellgrau	740	378698 <sup>1</sup>	600	20 Beutel



- Produktmerkmale**
- Sehr gute Haftung auf vielen Untergründen
  - Gute Chemikalien-, Dauernass- und UV-Beständigkeit (vor dem permanenten Kontakt mit Wasser muss der Dichtstoff vollständig ausreagiert sein)



<sup>1</sup> Kein Lagerartikel. Mindestbestellmenge 27 Kartons.

**Zubehör für Dichtstoffe**

- AA292 Reinigungstücher Seite 93
- AA301 Glättmittel Spray Seite 86
- AA311 Fugenglätter-Set Seite 86
- AA400 Schimmelentferner Seite 93
- AA853 Handversiegelungsspritze Seite 86
- AA873 Handdruckspritze 310 Ultra Seite 87
- AA916 Akkupistole 10.8 600 Combi Seite 87
- AA926 Druckluftpistole 600 Combi Seite 87
- AA954 Handdruckspritze 400 PRO Combi Seite 87
- AA956 Handdruckspritze 600 PRO Combi Seite 88
- AA976 Handdruckspritze 600 Ultra Combi Seite 88

- AT101 Silikon Primer saugende Untergründe Seite 88
- AT105 Silikon Primer nicht saugende Untergründe Seite 88
- AT115 Milder Reiniger Seite 94
- AT120 Haftflächenreiniger – Silikon Seite 95
- AT140 Hybrid Primer saugende Untergründe Seite 88
- AT150 Hybrid Primer nicht saugende Untergründe Seite 89
- AT160 Haftflächenreiniger – Hybride Seite 95
- AT200 Starker Reiniger Seite 95
- PR101 Rundschnur PU Seite 89
- PR102 PE-Rundschnur Seite 89





## BESCHICHTUNGEN

### Abdichtungsbeschichtungen

Die Wirksamkeit einer luft- und wasserdichten Gebäudehülle bestimmt wesentlich die Langlebigkeit und Nachhaltigkeit eines Gebäudes. Um dies zu erreichen, ist es wichtig, dass die Abdichtung der Gebäudehülle durchgehend und lückenlos ist.

Zusätzlich zu den Anschlussfugen rund um die Fenster ist es wichtig, dass auch andere Bauteilöffnungen an der Gebäudehülle nahtlos luft- und wasserdicht abgedichtet sind.

Dazu gehören Anschlüsse von der Wand zum Boden, zur Decke oder zu Dachschrägen sowie die Kabel- oder Rohrdurchdringungen. Die nahtlose luft- und wasserdichte Abdichtung erfordert eine sorgfältige Planung sowie eine fehlerfreie Ausführung der betroffenen Bereiche. Je nach Gegebenheit ist es nicht immer einfach, ein Band oder eine Folie ohne Fehlstellen anzubringen. Hier ist eine flüssige Membran die einfache schnelle Lösung und bietet ein perfektes, kontrollierbares Ergebnis.

**Der Anwendungsvorteil der illbruck-Abdichtungsbeschichtungen ist die einfache und sichere Abdichtung, auch an schwer zugänglichen Stellen.**



# Beschichtungssysteme für durchgehende Luft- und Wasserdichtheit

Die vier geprüften Beschichtungssysteme lassen sich einfach verarbeiten. Denn egal ob sie gestrichen, gerollt oder gesprüht aufgetragen werden, sie bieten vielfältige Anwendungsmöglichkeiten sowie eine fachgerechte durchgehende Luft- und Wasserdichtheit besonders auch an schwer zugänglichen Stellen und machen so Gebäude fit für die Zukunft.

## Übersicht der Beschichtungssysteme

### OS925 BARRIER SEAL COATING

Bituminöse Abdichtungsbeschichtung



### SP925 FLEXIBLE SEAL COATING

Abdichtungsbeschichtung FLEX



### LD925

#### WATERBASED i-SEAL COATING (Spray)

Wasserbasierte Abdichtungsbeschichtung



### LD926

#### WATERBASED i-SEAL COATING (Brush)

Wasserbasierte Abdichtungsbeschichtung



## Typische Anwendungsbereiche

	OS925 schwarz	SP925 anthrazit	LD925 weiß	LD926 weiß	
Dachfirst		✓	✓	✓	Innen
Dachanschluss		✓	✓	✓	
Wand-Dach-Anschluss		✓	✓	✓	
Anschlüsse um Fenster		✓	✓	✓	
Lüftungskanäle	✓	✓		✓	
Kabel- oder Rohrdurchführungen (Hauseingänge)	✓	✓	✓	✓	
Wand-Boden-Verbindungen	✓	✓		✓	
Schornsteinanschlüsse		✓		✓	
Schutz gegen Luftleckagen			✓		
Anschlüsse von Dachfenstern oder Gauben		✓	✓	✓	
Fensteranschlüsse bei zweischaligem Mauerwerk	✓	✓	✓	✓	
Kabel- oder Rohrdurchführungen (Hauseingänge)	✓				
Schutz gegen anstehendes Wasser	✓				

# Perimeterbereich sicher abdichten OS925 flexible Abdichtungsbeschichtung

NEU!

## Die Schutzschicht gegen anstehendes Wasser

OS925 ist die variabel streich- und spritzbar verarbeitbare Masse, die erdberührende Bauelemente wie bodentiefe Fenster, Türen und Sockelbereiche von Gebäuden wasserdicht von außen abdichtet.

Mit einfachem Handling und gesundheitlich unbedenklich kann die einkomponentige flexible Abdichtungsbeschichtung flächig und besonders gut bei schwierigen Geome-

trien im Perimeterbereich von Fenster- und Türen eingesetzt werden. Dabei wird eine Vlieseinlage nur bei der Überbrückung größerer Fugen benötigt.

Grundlage jedes korrekten Einbaus ist eine fachgerechte Planung. Speziell bei barrierefreien bzw. niveaugleichen Übergängen handelt es sich um abdichtungstechnische Sonderkonstruktionen.



### Gesamtaufbau des unteren Anschlusses

- 1 ME501 als Anschlussflansch
- 2 ME508 als äußere Abdichtung
- 3 OS925 als Beschichtung
- 4 FM210 als Dämmebene
- 5 ME508 als luftdichte Ebene



Anschlussflansch und unteren Anschluss direkt mit OS925 Abdichtungsbeschichtung überstreichen.



Passenden Trocknungs-Beschleuniger AA425 für die Beschichtung finden Sie unter Zubehör auf der Seite 93.

## Einsatzgrundlagen und Begrifflichkeiten

Der Fußpunktbereich von bodentiefen Elementen muss wasserdicht an die Perimeter-Abdichtung im Sockelbereich angeschlossen werden. Außenwände im Perimeterbereich sind bis mindestens 150 mm über Geländeroberkante abzudichten. Eine Verringerung der Anschlusshöhe ist nur möglich, wenn im Belag unmittelbar vor der gesamten Türbreite durch Einbau einer Entwässerung, z. B. mit einer Rinne, die Wasserbelastung minimiert wird.

## Wasseranstauhöhe

Trotz einer Entwässerung vor dem Element kann es zu einer kurzfristigen Wasseranstauung kommen. Fugen oder Spalte an Element- und/oder Bauwerksübergän-

gen müssen daher vor eindringendem Wasser geschützt werden. Die maximale Wasseranstauhöhe beschreibt dieses Belastungsszenario und wird durch Prüfungen praxisgerecht nachgestellt.

Nach oben wird die maximale Wasseranstauhöhe durch die Entwässerungskanäle des Blendrahmens begrenzt. Diese Entwässerungsöffnungen dürfen nicht verschlossen werden! Aus optischen Gründen kann es geboten sein, nicht bis zur Höhe der Entwässerungskanäle zu beschichten. Die minimale Höhe der Beschichtung sollte mind. 15 mm oberhalb der höchsten Elementverbindung enden.

**LD925**

**WATER BASED i-SEAL COATING**

Wasserbasierte Abdichtungsbeschichtung ZUM SPRÜHEN

**Anwendungsbereiche**

- Speziell entwickelte Abdichtung für Bauanwendungen, sowohl für den Neubau als auch für die Renovierung, die ein hohes Maß an Luftdichtheit erfordern
- Zur Verwendung als luftdichte Membran für Boden-Wand-Anschlüsse, Wand-Decken-Anschlüsse, rund um Fenster- und Türrahmen sowie verschiedene andere Fugen/Spalten und Oberflächen im Bau
- Gute Haftung auf den gängigsten Baumaterialien wie Beton, Stein, Holz, Kunststoff (PVC) und Metall

Farbe	Bestell-Nr.	Inhalt in kg	Lieferform
weiß	510221	10	Eimer



**Produktmerkmale**

- Auf Wasserbasis, sodass die Werkzeuge leicht zu reinigen sind
- Luftdicht geprüft durch SKG-İKOB bis 1750 Pascal bei einer Trockenschichtdicke von 1 mm
- Nach dem Aushärten dauerelastisch und sehr beständig
- Gute Haftung auf leicht feuchten Oberflächen

**Besonderer Nutzen**

- Besonders geeignet für maschinellen Auftrag bei großflächigem Einsatz



**LD926**

**WATER BASED i-SEAL COATING**

Wasserbasierte Abdichtungsbeschichtung ZUM PINSELN

**Anwendungsbereiche**

- Speziell entwickelte Abdichtung für Bauanwendungen, sowohl für den Neubau als auch für die Renovierung, die ein hohes Maß an Luftdichtheit erfordern
- Zur Verwendung als luftdichte Membran für Boden-Wand-Anschlüsse, Wand-Decken-Anschlüsse, rund um Fenster- und Türrahmen sowie verschiedene andere Fugen/Spalten und Oberflächen im Bau
- Gute Haftung auf den gängigsten Baumaterialien wie Beton, Stein, Holz, Kunststoff (PVC) und Metall

Farbe	Bestell-Nr.	Inhalt in kg	Lieferform
weiß	503474	5	Eimer

Kein Lagerartikel. Lieferzeiten und Abnahmemengen bitte anfragen.



**Produktmerkmale**

- Auf Wasserbasis, sodass die Werkzeuge leicht zu reinigen sind
- Luftdicht geprüft durch SKG-İKOB bis 1750 Pascal bei einer Trockenschichtdicke von 1 mm
- Nach dem Aushärten dauerelastisch und sehr beständig
- Gute Haftung auf leicht feuchten Oberflächen

**Besonderer Nutzen**

- Zur manuellen Verarbeitung auf kleinen Flächen oder bei schwierigen Geometrien



**OS925**

**BARRIER SEAL COATING**

Bituminöse Abdichtungsbeschichtung



**Anwendungsbereiche**

- Speziell für Anwendungen bei Neubau und Renovierung entwickelt, bei welchen eine hohe Luft- und Wasserdichtheit erforderlich ist
- Als Abdichtung bodentiefer Elemente (Perimeterbereich) zum Anschluss an die Bauwerksabdichtung, als eigenständige Bauwerksabdichtung gemäß DIN 18533 und zur wasserdichten Beschichtung im Außen- und Innenbereich bei schwierigen Geometrien
- Haftet auf den meisten üblichen Baumaterialien wie Stahl, Beton, Stein, Holz und Aluminium

Farbe	Bestell-Nr.	Inhalt in kg	Lieferform
braun <sup>1</sup>	510026	20	Eimer
braun <sup>1</sup>	510040	5	Eimer

<sup>1</sup> Nach dem Trocknen schwarz.



**Produktmerkmale**

- Flexible 1K-PmB-Latex-Emulsion zur Abdichtung und Beschichtung von Bauwerken
- Trockenschichtdicke 1,5 mm ohne Vlieseinlage für die Anwendung im Perimeterbereich und 3 mm mit Vlieseinlage in der Bauwerksabdichtung
- Bildet eine fugenlose Membran mit hervorragender Haftung auf bituminösen, mineralischen Untergründen und PVC
- Gute Haftung auf leicht feuchten Oberflächen
- Hohe Flexibilität und Elastizität
- Beständig gegen wässrige Lösungsmittel, verdünnte Säuren, Salze, Kalk und Zement



**SP925**

**FLEXIBLE SEAL COATING**

Abdichtungsbeschichtung FLEX

**Anwendungsbereiche**

- Zur luft- und schlagregendichten Abdichtung an Durchführungen, Fensteranschlüssen, Boden-Wand- und Wand-Decken-Anschlüssen, Dachanschlüssen im Innenbereich und Korrosionsschutz im Metallbau



**Produktmerkmale**

- Polymerisiert zu einer flexiblen Abdichtungsmembran über Dehnungsfugen zwischen verschiedenen Bauteilen
- 50 % 3-D-Verformbarkeit, dauerhafte Bewegungsaufnahmefähigkeit
- Schnelle Aushärtung, auch auf feuchten Untergründen einsetzbar
- Wasserdicht entsprechend DIN 18533 bis 2,5 bar Wasserdruck / 250.000 Pa
- Luft- und Schlagregendichte nachgewiesen durch ift-Bauteilprüfung, ift-geprüftes Abdichtungssystem nach allen Teilen der MO-01/1 als erste umfassend geprüfte Streicholie

**Besonderer Nutzen**

- Schnelle und ift-geprüfte Lösung für anspruchsvolle Abdichtarbeiten





# SCHÄUME

- 1K-Schäume
- 2K-Schäume
- 1K-isocyanatfreie Schäume

Für die Verfüllung, Dämmung, Isolierung und thermische Trennung der Anschlussfugen von Fassaden, Fenster- und Türrahmen sowie zur Fixierung von Innentür-Zargen und Spezialanwendungen bietet illbruck eine Reihe hochwertiger Schäume. Ob erhöhte Anforderungen an den Brandschutz, Schallschutz, die Wärmedämmung oder an eine ökologische Verarbeitung – illbruck hat für jedes Vorhaben passende Produkte.

### Wohngesund und nachhaltig

Fast alle illbruck-Schäume sind EC1PLUS-zertifiziert und können dadurch sehr gut für Innenräume eingesetzt werden. Sie sind sehr emissionsarm und erfüllen damit die höchsten Umwelt- und Gesundheitsansprüche. Damit wird für den Monteur die Belastung bei der Verarbeitung minimiert und für den Bauherren eine wohngesunde Umgebung geschaffen.



Nutzen Sie unser Tool, um den Bedarf an Dosen für Ihr nächstes Projekt zu berechnen, und den Navigator für die Suche nach zertifizierten Schäumen:

Schaum-Kalkulator:



DGNB-Navigator:



# Wissenswertes

## 2-in-1 – einfacher geht's nicht mehr!



Alle 1K-Schäume können mit einer Pistole oder einem Röhrchen verarbeitet werden. Das verdanken wir dem einheitlichen Adapter, der die 2-in-1-Situation ermöglicht. Das heißt, dass diese Schäume gleichzeitig als Pistolen- und als Montageschaum genutzt werden können.

## Feica-Testmethode wird zu DIN EN 17333

Die erste europäische Norm für PU-Schaumdosen ist in Kraft getreten und hat damit die Feica-Norm abgelöst. Die DIN EN 17333 sorgt für einheitliche Angaben, indem sie die Prüfmethode für Schaumausbeute, Ausdehnung, Ausbringung, mechanische Belastbarkeit und Dämmeigenschaften vorgibt. Damit hilft sie Verarbeitern, die Qualitätseigenschaften der Produkte zu vergleichen.

Die Auflistung der einzelnen Kriterien finden Sie online:

[www.illbruck.com/de\\_DE/produktgruppe-schaeume/wissenswertes/](http://www.illbruck.com/de_DE/produktgruppe-schaeume/wissenswertes/)

## Beschränkung für Diisocyanatprodukte

Polyurethan-Produkte sind vielseitig, innovativ und sicher. Sie werden in einer Vielzahl von Anwendungen eingesetzt. Sie entstehen durch die Reaktion von Diisocyanaten mit Polyolen. Am 4. August 2020 wurde eine neue Beschränkung für Diisocyanate im Amtsblatt der Europäischen Union veröffentlicht. Sie zielt auf die Sensibilisierung der Atemwege und Haut ab, die durch Diisocyanate verursacht werden können, und fordert eine

Schulung vor der Verwendung. Betroffene Produkte, die seit dem 24. Februar 2022 in den Verkehr gebracht werden, müssen daher auf dem Etikett diesen Hinweis auf das Erfordernis einer Schulung tragen:

**Ab dem 24. August 2023 ist eine entsprechende Schulung vor der industriellen oder gewerblichen Verwendung erforderlich.**

## Anwenderschulung

Um sicherzustellen, dass Anwender sicher mit Diisocyanaten umgehen können, werden neue Schulungsanforderungen für gewerbliche und industrielle Anwender von Produkten mit einer Gesamtkonzentration an monomerem Diisocyanat > 0,1 % ab dem 24. August 2023, und danach alle fünf Jahre, verbindlich. Weitere Informationen finden Sie online unter dem QR-Code:



# Einsatzgebiet Schaumsortiment

Einsatzgebiet der illbruck-/Nullifire-Schäume		
Füllschäume		Spezialschäume
zum Füllen, Dämmen und Isolieren von Fugen im Fenster-, Tür- und Fassadenbereich	zum Füllen, Dämmen und Isolieren von tiefen Fugen und Hohlräumen sowie zum Fixieren von Innentürzargen	zum Verkleben und Abdichten von Betonschachtringen und zum Füllen von feuerwiderstandsfähigen Fugen
1K-Schäume	2K-Schäume	1K-Schäume
<b>FM210</b> Füll- und Dämmschaum PLUS	<b>FM710</b> 2K-Montage-schaum PLUS	<b>FM240</b> Brunnenschaum
<b>FM220</b> Multi-Bauschaum	<b>FM790</b> 2K-Zargenschnell-schaum PLUS	<b>FF197</b> Feuerwiderstandsfähiger PU-Schaum
<b>FM230</b> Fenster- und Fassadenschaum PLUS		
<b>JF100</b> Dämmschaum		

**FF197**

**FEUERWIDERSTANDSFÄHIGER PU-SCHAUM**



**Anwendungsbereiche**

- \* Geringfügig dehnbelastete Bauteilfugen
- \* Zum Füllen und Abdichten von linearen Bauteilfugen mit Anforderungen an den Feuerwiderstand in horizontaler und vertikaler Ausrichtung geeignet

**Produktmerkmale**

- Nachweis der Feuerwiderstandsfähigkeit in Fugen zwischen mineralischen Bauteilen
- Schnelle und einfache Verarbeitung
- Hohe Ausbeute
- Geringer Verbrauch je laufendem Meter Fuge
- Hervorragender akustischer sowie wärmedämmender Fugenabschluss
- Auch manuell anwendbar durch 2-in-1-Ventil

Bestell-Nr.	Farbe	Inhalt in ml	Inhalt Lieferkarton
500269	recycleb. Weißblechdose	880	12 Dosen



**FM210**

**MULTI FOAM PRO**  
Füll- und Dämmschaum PLUS

**Anwendungsbereiche**

- Zur hochwertigen Verfüllung, Dämmung und Isolierung der Anschlussfugen von Fenster- und Türrahmen wie Fassaden
- Für zahlreiche bauübliche Untergründe wie z. B. Beton, Mauerwerk, Stein, Putz, Holz, Faserzement, Metall und zahlreiche Kunststoffe (Polystyrol, PUR-Hartschaum, Polyester, Hart-PVC)



Bestell-Nr.	Lieferform	Inhalt in ml	Inhalt Lieferkarton
501572 <sup>1</sup>	recycleb. Weißblechdose	880	12 Dosen
510561	recycleb. Weißblechdose	540	12 Dosen

<sup>1</sup> Mit Handschuhen.



**Produktmerkmale**

- 1K-Polyurethanschaum
- Freigeschäumt bis zu 63 l Ausbeute
- Hoher Schallschutz bis zu 60 dB
- MPA-geprüfter Winterschaum ab 0 °C
- Gute Dimensionsstabilität
- Beständig gegen Verrottung, Wärme und Wasser
- Schnelle Aushärtung



**FM220**

**MULTI FOAM**  
Multi-Bauschaum

**Anwendungsbereiche**

- Zur einfachen Verfüllung, Dämmung und Isolierung der Anschlussfugen von Fenster- und Türrahmen
- Für zahlreiche bauübliche Untergründe wie z. B. Beton, Mauerwerk, Stein, Putz, Holz, Faserzement, Metall und zahlreiche Kunststoffe (Polystyrol, PUR-Hartschaum, Polyester, Hart-PVC)



Bestell-Nr.	Lieferform	Inhalt in ml	Inhalt Lieferkarton
347133 <sup>1</sup>	recycleb. Weißblechdose	500	12 Dosen
347134 <sup>1</sup>	recycleb. Weißblechdose	750	12 Dosen

<sup>1</sup> Mit Handschuhen.



**Produktmerkmale**

- 1K-Polyurethanschaum
- Freigeschäumt bis zu 54 bzw. 36 l Ausbeute (750 ml / 500 ml)
- Hohe Schall- und Wärmedämmung
- Schnelle Aushärtung
- Gute Dimensionsstabilität
- Beständig gegen Verrottung, Wärme und Wasser



**PREMIUM**



**FM230**

**PERFECT ELASTIC FOAM PRO**  
Fenster- und Fassadenschaum PLUS

**Anwendungsbereiche**

- Zur elastischen, hochwertigen und RAL-gerechten Verfüllung, Dämmung und Isolierung der Anschlussfugen von Fenster- und Türrahmen sowie Fassaden
- Für zahlreiche bauübliche Untergründe wie z. B. Beton, Mauerwerk, Stein, Putz, Holz, Faserzement, Metall und zahlreiche Kunststoffe (Polystyrol, PUR-Hartschaum, Polyester, Hart-PVC)

Bestell-Nr.	Lieferform	Inhalt in ml	Inhalt Lieferkarton
501574 <sup>1</sup>	recycleb. Weißblechdose	880	12 Dosen

<sup>1</sup> Mit Handschuhen.



**Produktmerkmale**

- 1K Polyurethanschaum
- Freigeschäumt bis zu 48 l Ausbeute
- Hohe Elastizität von über 30 % (MPA-fremdüberwacht), kann Bauteilbewegungen somit besser aufnehmen
- Hoher Schallschutz bis zu 63 dB
- MPA-geprüfter Winterschaum ab 0 °C
- Beständig gegen Verrottung, Wärme und Wasser



**FM240**

**BRUNNENSCHAUM**

**Anwendungsbereiche**

- Zum Abdichten und Verbinden von Betonschachtringen und Falzverbindungen
- Für zahlreiche bauübliche Untergründe wie z. B. Beton, Mauerwerk, Stein, Putz, Holz, Faserzement, Metall, zahlreiche Kunststoffe (Polystyrol, PUR-Hartschaum, Polyester, Hart-PVC)



Bestell-Nr.	Lieferform	Inhalt in ml	Inhalt Lieferkarton
500541 <sup>1</sup>	recycleb. Weißblechdose	750	12 Dosen

<sup>1</sup> Mit Handschuhen.



**Produktmerkmale**

- 1K-Polyurethanschaum
- Dichtheitsprüfung durch MPA Leipzig nach DIN 4034 Teil 2
- Gute Dimensionsstabilität
- Beständig gegen Verrottung, Wärme und Wasser
- Schnelle Aushärtung



SCHÄUME | 2K-SCHÄUME

**FM710**

**2C FIX FOAM**  
2K-Montageschaum PLUS

**Anwendungsbereiche**

- Zur Verfüllung von Hohlräumen und zur Dämmung und Isolierung
- Für zahlreiche bauübliche Untergründe wie z. B. Beton, Mauerwerk, Stein, Putz, Holz, Faserzement, Metall und zahlreiche Kunststoffe (Polystyrol, PUR-Hartschaum, Polyester, Hart-PVC)



Bestell-Nr.	Lieferform	Inhalt in ml	Inhalt Lieferkarton
334882 <sup>1</sup>	Weißblech-Aerosol-Dose	400	12 Dosen

<sup>1</sup> Mit Handschuhen.



**Produktmerkmale**

- 2K-Polyurethanschaum
- Beständig gegen Verrottung, Wärme, Wasser und viele Chemikalien
- Schnelle Aushärtung
- Hohe Festigkeit durch hohes Raumgewicht



**FM790**

**2C FRAME FOAM**  
2K-Zargenschnellschaum PLUS

**Anwendungsbereiche**

- Für die Montage von Türzargen und Holztürfuttern
- Für zahlreiche bauübliche Untergründe wie z. B. Beton, Mauerwerk, Stein, Putz, Holz, Faserzement, Metall und zahlreiche Kunststoffe (Polystyrol, PUR-Hartschaum, Polyester, Hart-PVC)



Bestell-Nr.	Lieferform	Inhalt in ml	Inhalt Lieferkarton
500744 <sup>1</sup>	Kunststoff-Kartuschen	210	16 Kartuschen

<sup>1</sup> Mit Handschuhen.



**Produktmerkmale**

- 2K-Polyurethanschaum
- Schnelle und druckfreie Montage von Türzargen
- Schneidbar nach 90 Sekunden
- Ergiebigkeit von bis zu 4,5 l
- Patentierte gewinkelte Spritzdüse



**Besonderer Nutzen**

- Zarge bereits nach 20 Minuten entspreizbar

SCHÄUME | 1K-ISOCYANATFREIE SCHÄUME

**JF100**

**ZERO-MDI FOAM H2O**  
Dämmschaum

**Anwendungsbereiche**

- Zur wohngesunden Dämmung und Isolierung von Innenfugen im Trockenbau, Türen- und Fensterbereich
- Zur Sanierung und Renovierung



Bestell-Nr.	Lieferform	Inhalt in ml	Inhalt Lieferkarton
342909	Weißblechdose	700	12 Dosen



**Produktmerkmale**

- Wasserbasierter 100 % isocyanatfreier 1K-Schaum
- Hohe Elastizität von über 25 %, kann Bauteilbewegungen somit besser aufnehmen
- RAL-zertifiziert
- Hohe Dämmeigenschaften
- Schnelle und einfache Verarbeitung, einfaches Reinigen, kein Nachdrücken durch hohes Raumgewicht



**Besonderer Nutzen**

- Erfüllt Kundenanforderungen an wohngesundes Bauen



## KLEBER

Hybride  
Silikone  
PU-Kleber  
Weitere

Mit den illbruck-Klebstoffen für den Innen- und Außenbereich von Wohn- und Gewerbebauprojekten verbinden Sie verschiedene Elemente sicher und fest.

illbruck-Klebstoffe ermöglichen eine einfache und schnellere Befestigung von zwei Baustoffen und erfordern oft weniger Spezialwerkzeuge als mechanische Alternativen.

Das breite Haftspektrum auf vielen gängigen Untergründen zeigt die Vielseitigkeit der illbruck-Klebstoffe. Auf Basis unterschiedlicher und innovativer Technologien – von Hybrid über PUR bis zu Acryl – bietet illbruck ein breites Angebot an Klebstoffen für die Bereiche Fenster, Fassade, Innen- und Außenbau sowie im Modulbau oder Heizungs-, Klima- und Lüftungsbau. Die geprüften illbruck-Klebstoffe stehen für langlebige und höchste Qualität.

- Kombination aus Festigkeit und Flexibilität
- Sichere und dauerhafte Verbindung
- Breites Haftspektrum
- Wohngesunde und nachhaltige Lösungen



## Wahl des Klebstoffes

Die Wahl des Klebstoffes sollte sich immer an der Anwendung orientieren. Mögliche Wechselwirkungen mit angrenzenden Materialien sollten ebenso berücksichtigt werden wie die äußeren Einflüsse, z. B. Temperatur-

schwankungen, zu erwartende Bewegungen und die Untergründe. illbruck-Klebstoffe zeichnen sich durch ihre gleichbleibend hohe Qualität aus; sie geben Sicherheit.

### Hybridtechnologie

Ein Schwerpunkt der illbruck-Entwicklung liegt auf der Hybridtechnologie. Diese hat zahlreiche Vorteile bei der Verarbeitung und bietet zudem eine große Anwendungsvielfalt.

### Vorteile von Hybrid-Klebstoffen

#### Verbesserte Sicherheit in der Anwendung / reduzierte Gesundheitsrisiken:

- VOC-arme Formulierung
- Isocyanat- und lösungsmittelfrei mit geringem Geruch
- Phthalatfreie Formulierungen verfügbar

#### Garantierte Haltbarkeit

- Witterungs- und UV-beständig
- Elastisch mit guter Bewegungsaufnahme
- Hohe Reißfestigkeit
- Wandkonstruktion

#### Optimale Anwendung

- Schnelle und neutrale Aushärtung
- Überstreichbar
- Breites Haftspektrum



## Einsatzgebiete von Klebstoffen

Einsatzgebiet / Verklebung für		
Glas, Fenster und Fensterbank	Fassade	Innenbau und Außenbereich
CT113 EPDM-Folienkleber	CT113 EPDM-Folienkleber	FA940 Spiegelkleber
DG210 Verglasungs-Schnellklebstoff	OT015 EPDM-Folienkleber	PU014 Konstruktionskleber Multi
OT015 EPDM-Folienkleber	PU020 Dämmplatten- und Multi-Klebeschaum	PU700 Stein- und Holz-Klebeschaum
SP025 Fenster-Folienkleber	SP025 Fenster-Folienkleber	SP030 Kleb- und Dichtstoff kristallklar
SP340 Soforthaft-Kleber		SP045 Multi-Montagekleber+
SP351 Fenstermontage-Kleber		SP050 Universalkleber PRO
		SP350 Soforthaft-Kleber PRO

**SP025**

**MEMBRANE ADHESIVE**  
Fenster-Folienkleber

**Anwendungsbereiche**

- Zur Verklebung von illbruck-Fensterfolien zur Herstellung von luft- und wind-sicheren Anschlüssen auf bauüblichen Untergründen (z. B. Mauerwerk, Beton, Putz, Porenbeton, Holz, Aluminium etc.)
- Für PVC-Verleistungen rund um die Montage
- Für den Ausgleich von Unebenheiten am Klebeuntergrund
- Für Abdichtungsarbeiten an Bauanschlussfugen gemäß DIN EN 15651-1 F-EXT-INT CC und -3 XS3



**Produktmerkmale**

- 1-komponentiger Kleber auf Hybridbasis
- Breites Haftspektrum
- Gute Verklebung bei leicht feuchten Untergründen
- Alterungs- und frühregenbeständig
- Geruchlos, sehr emissionsarm
- Lösemittel-, isocyanat- und silikonfrei



**dataholz.eu**

Farbe	Bestell-Nr. 310 ml	Bestell-Nr. 600 ml
reinweiß	380614	393205
betongrau	377904	377903
schwarz	-	380662

Inhalt im Lieferkarton: 12 Kartuschen bzw. 20 Beutel.  
Folienbeutel werden inkl. 3 Düsen für Schlauchbeutel pro Karton geliefert. Weitere Düsen auf Anfrage bestellbar.

**SP030**

**CRYSTAL CLEAR ADHESIVE**  
Kleb- und Dichtstoff kristallklar

**Anwendungsbereiche**

- Für die Verklebung und Abdichtung von Glaselementen, z. B. Glasscheiben mit Aluminium- oder Eloxalrahmen (Vitrinen oder Schaufensterbau), Abdichtungen an Glasaufzügen



**Produktmerkmale**

- 1-komponentiger Kleber auf Hybridbasis
- Geruchlos, sehr gut geeignet für den Innenbereich
- Kristallklar
- Sehr schnelle Aushärtung
- Lösemittel-, isocyanat-, silikonfrei



Farbe	Bestell-Nr.	Inhalt in ml	Inhalt Lieferkarton
kristallklar	378255	310	12 Kartuschen

**SP045**

**MULTI ADHESIVE**  
Multi-Montagekleber+

**Anwendungsbereiche**

- Zur Befestigung und Montage im Innenbereich
- Für übliche, gängige Baustoffe. Zum Beispiel für Innenwandpaneele, Holzlatten, Fußleisten, dekorative Kanten, Tür- und Bodenverkleidungen sowie Keramikfliesen



**Produktmerkmale**

- 1-komponentiger Klebstoff auf Hybrid-Polymer-Basis
- Dauerhaft starke und flexible Verklebung
- Schnelle Anfangshaftung
- Gute UV-Beständigkeit
- Lösemittel- und isocyanatfrei



Farbe	Bestell-Nr. 310 ml	Bestell-Nr. 400 ml	Bestell-Nr. 600 ml
weiß	510003 <sup>1</sup>	503620	503722

Inhalt im Lieferkarton: 12 Kartuschen bzw. 20 Beutel.  
<sup>1</sup>Kein Lagerartikel. Mindestbestellmenge 179 Kartons.

**SP050**

**MULTI ADHESIVE PRO**  
Universalkleber PRO

**Anwendungsbereiche**

- Zur technischen Verklebung und Abdichtung im Baugewerbe und Handwerk
- Einsetzbar an Blechverkleidungen, Rohr- und Kabeldurchführungen, als spritzbare Flanschdichtung im Heizungsbau
- Für die nachträgliche Pulverbeschichtung



**Produktmerkmale**

- Weiterentwickelte SP-Polymer-Formulierung
- Dauerhaft elastisch
- Sehr leicht verarbeitbar
- Sehr gut auf Metallen haftend
- Kurze klebfreie Zeit (< 30 Min.)
- Kurzzeitig bis 200 °C temperaturbeständig
- Lösemittel-, isocyanat- und silikonfrei



Farbe	Bestell-Nr.	Inhalt in ml	Inhalt Lieferkarton
weiß	378181	310	12 Kartuschen
grau	378254	310	12 Kartuschen
schwarz	378180	310	12 Kartuschen

**SP340**

**SOFORTHAFKLEBER**

**Anwendungsbereiche**

- Für den Innen- und Außenbereich
- Systembestandteil des illbruck Vorwandmontage-Systems zum Verkleben der PR007 Fenstermontage-Zarge, PR010 Fenstermontage-Winkel und PR011 Fenstermontage-Platte



**Produktmerkmale**

- 1-komponentiger Klebstoff auf Hybrid-Polymer-Basis
- Sehr hohe Anfangsklebkraft
- Primerlose Haftung auf vielen Substraten
- Hohe mechanische Festigkeit
- Lösemittel-, isocyanat- und silikonfrei



Farbe	Bestell-Nr.	Inhalt in ml	Inhalt Lieferkarton
weiß	391272	600	12 Beutel



**PREMIUM**



**SP350**

**HIGH TACK PRO**  
Soforthaft-Kleber PRO

**Anwendungsbereiche**

- Zum spannungsausgleichenden Kleben unterschiedlicher Materialien, die eine hohe Anfangshaftung benötigen
- Für Baugewerbe, Handwerk und Industrie
- Für den Innen- und Außenbereich



**Produktmerkmale**

- 1-komponentiger Klebstoff auf Hybrid-Polymer-Basis
- Extrem schnelle Anfangshaftung bei schneller Durchhärtung
- Elastisch, standfest
- Hohe mechanische Festigkeit
- Leichte Extrudierbarkeit
- Lösemittel-, isocyanat- und silikonfrei

**Besonderer Nutzen**

- Zeitsparend durch extrem schnelle Anfangshaftung



Farbe	Bestell-Nr.	Inhalt in ml	Inhalt Lieferkarton
weiß	396592	310	12 Kartuschen
schwarz	396591	310	12 Kartuschen

**SP351**

**WINDOW MOUNT ADHESIVE**  
Fenstermontage-Kleber

**Anwendungsbereiche**

- Zum spannungsausgleichenden Kleben unterschiedlicher Materialien im Fensterbau / in der Fenstermontage
- Zur Anwendung als spritzbare Verklotzung von Fenstern und Türen
- Systembestandteil des Vorwandmontage-Systems zum Verkleben der PR150 Riegel an der Wand



**Produktmerkmale**

- Elastischer 1-komponentiger Kleber auf Hybridbasis
- Ift-geprüfte Einbruchhemmung bis RC3 nach DIN EN 1627-1630t
- Geprüft nach ift-Richtlinie MO-02/1 als Spritzklotz
- Sehr hohe Anfangsklebkraft
- Spannungsausgleichend, auch als Fensterbank-Kleber
- Ab -5 °C einsetzbar
- Sichere Anwendung durch geprüfte Isolierglas-Randverbundverträglichkeit

**Besonderer Nutzen**

- Bis zu 80 % besserer Halt bei der Fensterbefestigung



Farbe	Bestell-Nr.	Inhalt in ml	Inhalt Lieferkarton
weiß	399673	310	12 Kartuschen
weiß	502749	600	12 Beutel

**DG210**

**VERGLASUNGS-SCHNELLKLEBSTOFF**

**Anwendungsbereiche**

- Für die kraftschlüssige, aber nicht starre Verklebung von Isolierglas im Flügelrahmen, z. B. bei der Verklebung zur partiellen Versteifung von Flügelrahmen mit ungünstiger Geometrie gemäß ift-Richtlinie VE-08/2, der Verklebung von Profilen, die keine Stahleinlagen zulassen und zur Herstellung von Fenstern bis RC3



Farbe	Bestell-Nr.	Inhalt in ml	Inhalt Lieferkarton
dunkelgrau	378301	400	6 Kartuschen



**Produktmerkmale**

- 2-komponentiger Silikonklebstoff
- Sehr gut verträglich mit allen Isolierglas-Randverbund- und PVB-Folien nach ift-Richtlinie DI-02/1
- RC3-ift-geprüft nach DIN EN1627-1630
- Schnelle und gleichmäßige Durchhärtung durch 2K-System im Mischverhältnis 1:1
- Einfache Anwendung durch Doppelkartusche mit Statik-Mischrohr, klebfrei nach 30 Minuten
- Sehr gute mechanische Eigenschaften

**Besonderer Nutzen**

- Zeitsparend durch schnelle Aushärtung auch in hohen Schichtstärken, selbst in geschlossener Umgebung
- Sichere und einfache Fertigung von Sicherheitsfenstern bis RC3 möglich



**FA940**

**MIRROR ADHESIVE**  
Spiegelkleber

**Anwendungsbereiche**

- Für die spannungsausgleichende Verklebung von Spiegeln auf unterschiedlichsten Untergründen, z. B. empfindlichen Kunststoffen wie PMMA und Polycarbonat
- Für Abdichtungsarbeiten an Natursteinen

Farbe	Bestell-Nr.	Inhalt in ml	Inhalt Lieferkarton
transparent	393865	310	12 Kartuschen



**Produktmerkmale**

- 1-komponentiger Silikonklebstoff
- Hohe Anfangshaftung bei schneller Durchhärtung
- Verträglich mit Acrylglas und Naturstein



**PU014**  
**KONSTRUKTIONSKLEBER MULTI**

**Anwendungsbereiche**

- Zum schnellen und wasserfesten Verbinden von Baustoffen, besonders Stein, Naturstein (wie Marmor), Ziegeln, Beton und anderen porösen Stoffen
- Zum Kleben von Metall, PVC, Polystyrol, PU-Schaumstoff, Steinwolle, Holz und anderen Baustoffen auf porösen Flächen
- Für verschiedene Anwendungen im Fensterbau, z. B. für das Verkleben des illbruck-Fensterbankformteils und von Fensterbänken
- Für die Innen- und Außenanwendung



- Produktmerkmale**
- Hoch spaltfüllend
  - Breites Haftungsspektrum
  - Schleif- und lackierbar
  - Wetterfest nach DIN EN 204 D4



Farbe	Bestell-Nr.	Inhalt in ml	Inhalt Lieferkarton
beige	327950	310	12 Kartuschen

**PU020**  
**MULTI FOAM ADHESIVE**  
Dämmplatten- und Multi-Klebeschaum

**Anwendungsbereiche**

- Für die Verklebung von Dämmstoffplatten, z. B. Polystyrol (EPS, XPS), Polyurethan-Hartschaum und Mineralfaser-Dämmstoff, im Perimeter- (wie es in der DIN 4108-2 beschrieben ist), Dach-, Flachdach-, Keller- und Wandbereich
- Für viele bauübliche Untergründe, wie Beton, Mauerwerk, Stein, Putz, Holz, Faserzement, Metall sowie zahlreiche Kunststoffe



- Produktmerkmale**
- 1-komponentiger PU-Kleber
  - Einfaches Ausgleichen von leichten Unebenheiten
  - Schnelle und einfache Verarbeitung bei der Montage, keine Mischtechnik nötig
  - Sehr gute Haftung auf den verschiedensten bauüblichen Untergründen



Farbe	Bestell-Nr.	Inhalt in ml	Inhalt Lieferkarton
grün	329130	750	12 Dosen

**PU700**  
**STONE & WOOD ADHESIVE**  
Stein- und Holz-Klebeschaum

**Anwendungsbereiche**

- Für die Verklebung von verschiedenen Mauersteintypen mit planen Klebeflächen
- Für untergeordnete Wandbauten von geringer Höhe ohne statische Relevanz, z. B. Trockenbauten und kleinere Abtrennungen
- Kann auch perfekt für Holz verwendet werden



- Produktmerkmale**
- Auf Basis von modifiziertem Polyurethan hergestellter Hochleistungskleber
  - Langanhaltend beständig gegen Wasser, Seewasser, Kalziumlösung, verdünnte Säuren und Laugen
  - Einfache, zeitsparende und saubere Verarbeitung, kein Wasser und keine Mischtechnik nötig, bei niedrigen Temperaturen verarbeitbar
  - Starke Klebkraft schon nach kurzer Abbindezeit auf vielen mineralischen Oberflächen
  - DIBt-Zulassung, wasserbeständig D4 nach DIN EN 204



Farbe	Bestell-Nr.	Inhalt in ml	Inhalt Lieferkarton
creme	341617	750	12 Dosen

PU700 Steinkleber hat eine allgemeine bauaufsichtliche Zulassung für Mauerwerke aus Porenbeton-Plansteinen bis zu einer Gebäudehöhe von 10 Metern.



**CT113**  
**EPDM-FOLIENKLEBER**

**Anwendungsbereiche**

- Zur Verklebung der illbruck-EPDM-Folien auf allen bauüblichen Untergründen, wie z. B. vielen Kaltbitumen, Mauerwerk, Aluminium, Hart-PVC, Putz und Stahl
- Für Überlappungsverbindungen der EPDM-Folien



- Produktmerkmale**
- Lösemittelhaltiger Kleber auf Styrolkautschuk-Basis
  - Sehr gute Wetter- und Temperaturbeständigkeit



Farbe	Bestell-Nr.	Gewicht in kg	Inhalt in l	Inhalt Lieferkarton
schwarz	302617	4,7	5,0	1 Eimer

**OT015**  
**EPDM-FOLIENKLEBER**

**Anwendungsbereiche**

- Zur Verklebung der illbruck-EPDM-Folien auf bauüblichen Untergründen wie Beton, Mauerwerk, Holz, Alu, Stahl sowie vielen Kaltbitumen
- Für Überlappungsverbindungen der EPDM-Folien



- Produktmerkmale**
- Lösemittelhaltiger Kleber auf Styrolkautschuk-Basis
  - Sehr gute Wetter- und Temperaturbeständigkeit
  - Exzellente Verklebung auf Beton, Putz, Stahl und Aluminiumblechen



Farbe	Bestell-Nr.	Inhalt in ml	Inhalt Lieferkarton
schwarz	304225	600	12 Beutel

**Zubehör für Klebstoffe**

- AA210 Adapterröhrchen (für PU-Kleber) Seite 91
- AA292 Reinigungstücher Seite 93
- AA301 Glättmittel Spray Seite 86
- AA311 Fugenglätter-Set Seite 86
- AA853 Handversiegelungsspritze Seite 86
- AA873 Handdruckspritze 310 Ultra Seite 87
- AA916 Akkupistole 10.8 600 Combi Seite 87
- AA926 Druckluftpistole 600 Combi Seite 87
- AA954 Handdruckspritze 400 PRO Combi Seite 87

- AA956 Handdruckspritze 600 PRO Combi Seite 88
- AA976 Handdruckspritze 600 Ultra Combi Seite 88
- AT101 Silikon Primer saugende Untergründe Seite 88
- AT105 Silikon Primer nicht saugende Untergründe Seite 88
- AT115 Milder Reiniger Seite 94
- AT120 Haftflächenreiniger – Silikon Seite 95
- AT140 Hybrid Primer saugende Untergründe Seite 88
- AT150 Hybrid Primer nicht saugende Untergründe Seite 89
- AT160 Haftflächenreiniger – Hybride Seite 95
- AT200 Starker Reiniger Seite 95





## SPEZIAL-PRODUKTE

### Vorwandmontage-Systeme Dichtleisten Sonderprodukte

Neben den klassischen Produkten, die für eine fachgerechte Fenster- und Fassadenabdichtung benötigt werden, bietet illbruck spezielle Produkte an, die für den Bereich rund um das Fenster für besondere Anforderungen verwendet werden können oder eine ergänzende Anwendung finden.

Ein fester Bestandteil davon sind sogenannte Vorwandmontage-Systeme, die für ganz bestimmte Anforderungen wie z. B. besonders hoch schalldämmende, bauphysikalisch

perfekt eingebaute Fenster in der Dämmebene verwendet werden. Verschiedene Zargentypen mit abgestimmten Abdichtungsprodukten, die rund um das Fenster verklebt oder geschraubt werden, erlauben eine einfache und schnelle Verarbeitung. Zu den weiteren Sonderprodukten gehören Antidröhnstreifen für das Entdröhnen von Fensterbänken, eine Rollladenkastendämmung für die Schall- und Wärmedämmung im Rollladenkasten, Fensterbankformteile sowie Anschlussprofile für den unteren Fensteranschluss, aber auch verschiedene Mörtel und Dichtleisten.



Vorwandmontage-System  
**PRO**



Vorwandmontage-System  
**SMART**



**PR007**  
**FENSTERMONTAGE-ZARGE**

**Anwendungsbereiche**

- Zur Befestigung und Abdichtung von Fenstern und Türen in der Dämmebene
- Systemtyp 2 für 90 mm Ausladung



**PR007 Ausladung 90 mm**

Bestell-Nr.	Beschreibung	Länge x Breite x Höhe in mm
343070	Fenstermontage-Zarge	1.200 x 90 x 90

Die bisherige Staffelung von 4er-, 28er- und 126er-Sets wurde aufgehoben. Es kann nun jede gewünschte Stückzahl bestellt werden. Wünschenswert wären jedoch Paletteneinheiten.



- Produktmerkmale**
- Zur Aufklebung außen
  - Mechanisch hochbelastbarer Konstruktionswerkstoff mit DIBt-Zulassung



**PR008**  
**DÄMMKEIL**

**Anwendungsbereiche**

- Für Systemtyp 2, zur Anbindung an das Folgegewerk



**PR008 Ausladung 90 mm**

Bestell-Nr.	Länge x Breite x Höhe in mm
343067	1.200 x 82 x 82

Die bisherige Staffelung von 4er-, 28er- und 126er-Sets wurde aufgehoben. Es kann nun jede gewünschte Stückzahl bestellt werden. Wünschenswert wären jedoch Paletteneinheiten.



- Produktmerkmale**
- Erhöht die Wärmedämmung
  - Ergänzt die Dreiecksgeometrie und vereinfacht den Anschluss von Dämmplatten



**PR010**  
**FENSTERMONTAGE-WINKEL**

**Anwendungsbereiche**

- Zur Befestigung und Abdichtung von Fenstern und Türen in der Dämmebene
- Systemtyp 3 für 120–200 mm Ausladung



**PR010 Ausladung 120–200 mm**

Bestell-Nr.	Länge x Breite x Höhe in mm	Inhalt Paket in m
398054	1.350 x 120 x 120	5,40
397286	1.350 x 140 x 120	5,40
397287	1.350 x 160 x 120	5,40
397288	1.350 x 180 x 120	5,40
397289	1.350 x 200 x 120	5,40



- Produktmerkmale**
- L-förmiger Winkel aus mechanisch hochbelastbarem Konstruktionswerkstoff mit DIBt-Zulassung
  - 120 mm breiter Fuß des Winkels (die Fläche, die am Rohbau anliegt), bietet somit ideale Hebelverhältnisse für eine extrem hohe Lastaufnahme



**PR011**  
**FENSTERMONTAGE-PLATTE**

**Anwendungsbereiche**

- Zur Befestigung und Abdichtung von Fenstern und Türen in der Dämmebene
- Bei zu geringen Randabständen bei der Verwendung von Rahmenschrauben
- Systemtyp 1 für 35 und 50 mm Ausladung



**PR011 Stärke 35 und 50 mm**

Bestell-Nr.	Länge x Breite x Höhe in mm	Inhalt Paket in m
397290	1.350 x 35 x 90	5,40
340406 <sup>1</sup>	1.350 x 50 x 90	5,40

<sup>1</sup> Keine Lagerware. Mindestbestellmenge 1 Karton.



- Produktmerkmale**
- Zur Aufklebung außen
  - In Verbindung mit dem sehr festen Klebstoff SP340 stützende Wirkung
  - Vergrößert Anlagefläche der Abdichtung, sodass diese einfach und zuverlässig mit TP652 illmod trioplex+ abgedichtet werden kann
  - Mechanisch hochbelastbarer Konstruktionswerkstoff mit DIBt-Zulassung



**Besonderer Nutzen**

- Löst Probleme mit der Befestigung und Abdichtung bei Fenstern, die halb im Hintermauerwerk und halb in der Dämmebene liegen

**PR012**  
**DÄMMBLOCK**

**Anwendungsbereiche**

- Für Systemtyp 3, zur Anbindung an das Folgegewerk



Bestell-Nr.	Länge x Breite x Höhe in mm	Inhalt Paket in m
399009	1.000 x 70 x 70	4,00
397418	1.000 x 90 x 70	4,00
397419	1.000 x 110 x 70	4,00
397420	1.000 x 130 x 70	4,00
397421	1.000 x 150 x 70	4,00

Hinweis: Die untere Abdichtung muss je nach Planung separat bestellt werden, z. B. ME500 TwinAktiv, ME501 TwinAktiv HI und FM230 Fenster- und Fassadenschaum PLUS.



- Produktmerkmale**
- Erhöht die Wärmedämmung
  - Ergänzt die Dreiecksgeometrie und vereinfacht den Anschluss von Dämmplatten



**PR015**  
**MONTAGEBOARD**

**Anwendungsbereiche**

- Lastenabtragungsebene und Abdichtungsbauteil für Fenster- und Türelemente in der Dämmebene
- Board zum Befestigen in der Laibung
- Perfekt anzuwenden über Brandriegeln oder Isokörben

Bestell-Nr.	Länge x Tiefer x Stärke	maximaler Überstand
510676	1350 x 200 x 50 mm	100 mm
510677	1350 x 225 x 50 mm	125 mm
510678	1350 x 250 x 50 mm	150 mm
510679	1350 x 275 x 50 mm	175 mm
510680	1350 x 300 x 50 mm	200 mm



- Produktmerkmale**
- Vorbohrungen zur einfacheren Verschraubung am Untergrund
  - In Verbindung mit dem sehr festen Klebstoff SP351 stützende Wirkung
  - Vergrößert Ablagefläche der Abdichtung, sodass diese einfach und zuverlässig abgedichtet werden kann
  - Mechanisch hochbelastbarer Konstruktionswerkstoff mit DiBt-Zulassung

**Besonderer Nutzen**

- Platzsparende Befestigungsebene für Fenster- und Türelemente
- Aufliegende Lastabtragung in der Geschosdecke oder Brüstung





**PR150**  
**THERMAL WINDOW PROFILE SMART**  
Vorwandmontage-Zarge SMART

- Anwendungsbereiche**
- Zur Befestigung und Abdichtung von Fenstern und Türen in der Dämmebene
  - Wärmebrückenoptimierte Tragkonstruktion bis 200 mm Ausladung



Bestell.-Nr.	Abmessungen <sup>1</sup> in mm	Riegel/Pal	Meter/Pal
510445	35 x 85 x 1.160	280	324,80
510446	50 x 85 x 1.160	208	241,30
510447	80 x 85 x 1.160	144	167,00
510448	100 x 85 x 1.160	112	129,90
510449	120 x 85 x 1.160	96	111,40
510453	140 x 85 x 1.160	80	92,80
510450	160 x 85 x 1.160	72	83,50
510451	180 x 85 x 1.160	64	74,20
510454	200 x 85 x 1.160	56	65,00

<sup>1</sup> Ausladung x Höhe x Länge.



- Produktmerkmale**
- Hohe statische und bauphysikalische Sicherheit durch Verkleben und Verschrauben
  - Bohr- und Schraubmarkierung als Montagehilfe in 10-cm-Schritten

- Besonderer Nutzen**
- Geringes Gewicht, leichte Handhabung
  - Niedrige Wärmeleitfähigkeit
  - Wandbefestigung und Fenstermontage ohne Vorbohren



SPEZIALPRODUKTE | DICHTLEISTEN

**TR510**  
**ILLMOD i-FLACHLEISTE**

- Anwendungsbereiche**
- Zur inneren Abdichtung von Fenstern
  - Zur Abdichtung von Fugen mit großen Fugentoleranzen

Bestell.-Nr.	Breite in mm	Länge in m	Inhalt Lieferkarton insg. in m
304032 <sup>1</sup>	25	5,00	50,00
304033 <sup>1</sup>	40	5,00	50,00
304034 <sup>1</sup>	60	5,00	50,00
304035 <sup>1</sup>	80	5,00	50,00

<sup>1</sup> Auf Anfrage (keine Lagerware), Ausführung mit Selbstklebung.



- Produktmerkmale**
- PVC-Leiste mit einem imprägnierten PU-Weichschaumband, in PP-Folie komprimiert
  - Selbstklebend zur Positionierung am Blendrahmen
  - Zeitgenaue Aktivierung der Abdichtung nach der Montage
  - Entspricht den Vorgaben der DIN 4108-7 und der RAL-Fenstermontage

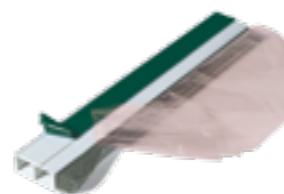


**TR520**  
**ILLMOD i-KAMMERLEISTE**

- Anwendungsbereiche**
- Zur inneren Abdichtung von Fenstern
  - Zur Abdichtung besonders schmaler Fugen

Bestell.-Nr.	Breite in mm	Länge in m	Inhalt Lieferkarton insg. in m
304039 <sup>1</sup>	30	6,00	60,00
304040 <sup>1</sup>	40	6,00	60,00
304041 <sup>1</sup>	60	6,00	60,00
304042 <sup>1</sup>	80	6,00	60,00

<sup>1</sup> Auf Anfrage (keine Lagerware), Ausführung mit Selbstklebung.



- Produktmerkmale**
- PVC-Leiste mit einem imprägnierten PU-Weichschaumband, in PP-Folie komprimiert
  - Selbstklebend zur Positionierung am Blendrahmen
  - Aktivierung der Dichtung nach der Montage
  - Entspricht den Vorgaben der DIN 4108-7 und der RAL-Fenstermontage



**TR600**  
**3D-RENOVIERUNGSLEISTE**



- Anwendungsbereiche**
- Leiste mit integriertem superelastischen Dichtband für die ideale Bewegungsaufnahme, geprüft nach ift-Richtlinie MO-01/1:2007-01 und Ö-Norm
  - Perfekte Lösung für den Fenstertausch mit nur einer Leiste und einem Füllstoff
  - Für eine saubere, fachgerechte und zuverlässige Ausführung der inneren und äußeren Abdichtung der Fugen
  - Kann bis -10 °C eingesetzt werden (bis -5 °C uneingeschränkt und bis -10 °C mit geringerer Anfangshaftung).

**AUSFÜHRUNG ALS ROLLWARE**

Farbe	Bestell.-Nr.	Ausführung	Breite	Inhalt Lieferkarton in Stück	Inhalt Lieferkarton insg. in m
weiß	511075	R25	3-10	1	100
weiß	511076	R30	3-16	1	100
weiß	511077	R35	3-20	1	100
weiß	511078	R50	3-32	1	100

**AUSFÜHRUNG ALS STANGENWARE**

Farbe	Bestell.-Nr.	Ausführung	Breite in mm	Inhalt Lieferkarton in Stück	Inhalt Lieferkarton insg. in m
weiß	359325	R25	3-10	40	100
nussbraun	359330	R25	3-10	40	100
mahagoni	359331	R25	3-10	40	100
grau sandstruktur	359332	R25	3-10	40	100
golden oak	359333	R25	3-10	40	100
braun dekor	359334	R25	3-10	40	100
basaltgrau sandstruktur	359335	R25	3-10	40	100
anthrazitgrau sandstruktur	359336	R25	3-10	40	100
alux DB 703	359337	R25	3-10	40	100
aludec jet black	359338	R25	3-10	40	100
woodec turner oak malt	359339	R25	3-10	40	100
woodec turner oak toffee	359340	R25	3-10	40	100
weiß	359353	R30	3-16	40	100
nussbraun	359354	R30	3-16	40	100
mahagoni	359355	R30	3-16	40	100
grau sandstruktur	359356	R30	3-16	40	100
golden oak	359357	R30	3-16	40	100
braun dekor	359358	R30	3-16	40	100
basaltgrau sandstruktur	359359	R30	3-16	40	100
anthrazitgrau sandstruktur	359360	R30	3-16	40	100
alux DB 703	359361	R30	3-16	40	100
aludec jet black	359362	R30	3-16	40	100
woodec turner oak malt	359363	R30	3-16	40	100

Farbe weiß ist Lagerware. Bei den Dekoren ist die jeweilige Lieferzeit anzufragen. Leistenlänge je 2,5 m.



- Produktmerkmale**
- Anpassungsfähig, sodass Unebenheiten mühelos ausgeglichen werden
  - Perfekt für den Fenstertausch
  - Verleistung inklusive Abdichtung in einem Arbeitsgang und unter sauberen Arbeitsbedingungen
  - Luftdurchlässig a < 0,1 m³/hm
  - Schlagregendicht bis 600 Pa
  - Brandverhalten Klasse E
  - Leiste aus PVC-Hart, schlagzäh und UV-beständig



Farbe	Bestell.-Nr.	Ausführung	Breite in mm	Inhalt Lieferkarton in Stück	Inhalt Lieferkarton insg. in m
woodec turner oak toffee	359364	R30	3-16	40	100
weiß	359341	R35	3-20	40	100
nussbraun	359342	R35	3-20	40	100
mahagoni	359343	R35	3-20	40	100
grau sandstruktur	359344	R35	3-20	40	100
golden oak	359345	R35	3-20	40	100
braun dekor	359346	R35	3-20	40	100
basaltgrau sandstruktur	359347	R35	3-20	40	100
anthrazitgrau sandstruktur	359348	R35	3-20	40	100
alux DB 703	359349	R35	3-20	40	100
aludec jet black	359350	R35	3-20	40	100
woodec turner oak malt	359351	R35	3-20	40	100
woodec turner oak toffee	359352	R35	3-20	40	100
weiß	359365	R50	3-32	30	75
nussbraun	359366	R50	3-32	30	75
mahagoni	359367	R50	3-32	30	75
grau sandstruktur	359368	R50	3-32	30	75
golden oak	359369	R50	3-32	30	75
braun dekor	359370	R50	3-32	30	75
basaltgrau sandstruktur	359371	R50	3-32	30	75
anthrazitgrau sandstruktur	359372	R50	3-32	30	75
alux DB 703	359373	R50	3-32	30	75
aludec jet black	359374	R50	3-32	30	75
woodec turner oak malt	359375	R50	3-32	30	75
woodec turner oak toffee	359376	R50	3-32	30	75

Farbe weiß ist Lagerware. Bei den Dekoren ist die jeweilige Lieferzeit anzufragen. Leistenlänge je 2,5 m.



**AA500**

**BAUDISPERSION**

**Anwendungsbereiche**

- Zur Vergütung von Mörtel und Beton
- Zur Herstellung von Haftbrücken zwischen Alt- und Frischbeton, bei Verbundstrichen oder Putzen
- Als Zusatz zu Putzen, Dünnbettklebern, Reparatur- oder Flickmörteln
- Zur Herstellung verschleißfreier Estriche
- Zur Vergütung von Kalkfarben



- Produktmerkmale**
- Hervorragende Verträglichkeit

- Besonderer Nutzen**
- Verbessert die Haftung und Verarbeitbarkeit



Bestell-Nr.	Inhalt in kg	Inhalt Lieferkarton
395583	1,0	12 Dosen
395584	5,0	1 Kanister
395585	10,0	1 Kanister

**AA600**

**E-MÖRTEL**

**Anwendungsbereiche**

- Für mechanisch und chemisch hochbelastbare Vergügungen von keramischen Wand- und Bodenbelägen
- Für Reparaturarbeiten an Estrich, Beton und Asphalt
- Zum Unterfüllen von Gleisen, Kranlaufbahnen und zum Einbau von Laufschielen



- Produktmerkmale**
- Lösemittelfreier 2-komponentiger Epoximörtel
  - Säurefest, wasserdicht, frostsicher
  - Leicht zu verarbeiten
  - Nach Aushärtung über Nacht bereits mechanisch belastbar



Bestell-Nr.	Inhalt in kg	Inhalt Lieferkarton
375560	7,5	1 Eimer

**AB002**

**ROLLADENKASTENDÄMMUNG**

**Anwendungsbereiche**

- Zur Schall- und Wärmedämmung im Rollladenkasten



- Produktmerkmale**
- Werkseitiger oder nachträglicher Einbau möglich
  - Hervorragende Schall- und Wärmedämmeigenschaften
  - Einfach zu verlegende Plattenware
  - Asbest- und faserfrei, Herstellung ohne FCKW, Schwerfolie ohne Verwendung von Blei



Bestell-Nr.	Länge x Breite x Höhe in mm	Platten in kg	Inhalt Lieferkarton
303211	1.200 x 500 x 10	4	14 Platten
303207	1.200 x 500 x 20	4	7 Platten
303210	1.200 x 500 x 10	6	10 Platten
303209	1.200 x 500 x 20	6	7 Platten
303212	1.200 x 500 x 10	8	8 Platten
303208	1.200 x 500 x 20	8	7 Platten

Weitere Abmessungen auf Anfrage.

**AB801**

**ANTIDRÖHNSTREIFEN**

**Anwendungsbereiche**

- Zur Entdröhnung von Metallfensterbänken aus Aluminium, verzinktem Blech oder Edelstahl



- Produktmerkmale**
- Starke Selbstklebung
  - Sehr gute Geräuschkämpfung



Bestell-Nr.	Länge x Dicke in mm	Länge in m	Inhalt Lieferkarton insg. in m
327355	30 x 1,2	1,00	320,00
327356	50 x 1,2	1,00	200,00
327357	80 x 1,2	1,00	120,00
327358	100 x 1,2	1,00	80,00
327359	120 x 1,2	1,00	80,00

Bestell-Nr.	Länge x Dicke in mm	Länge in m	Inhalt Lieferkarton insg. in m
327361 <sup>1</sup>	160 x 1,2	1,00	40,00
327363	500 x 1,2	1,00	40,00

Weitere Abmessungen auf Anfrage.  
<sup>1</sup>Keine Lagerware, Mindestbestellmenge 20 Kartons.

**FX760**

**ABSTURZSICHERUNGS-LASCHE**

**Anwendungsbereiche**

- Zur Absturzsicherung aller gängigen Fensterrahmenmaterialien mit allen Wandbaustoffen, von Beton bis Holz
- Als Teil des illbruck Vorwandmontage-Systems oder bei klassischen Lochfenstern



- Produktmerkmale**
- Entspricht ETB-Richtlinie „Bauteile, die gegen Absturz sichern“, DIN 18008-4 (früher TRAV), DIN 1627 RC2 und RC3
  - Zulässiges Aufbiegen der Lasche bis 30 mm (MPA-Prüfbericht)
  - Hervorragende Kombination mit TP652 und SP351 für noch mehr Sicherheit

- Besonderer Nutzen**
- Geprüfte Sicherheit bei der Absturzsicherung



Bestell-Nr.	Beschreibung	Länge	Fugenbreite in mm <sup>1</sup>	Dicke (in mm)	Stück/ Karton
500099	Absturzsicherungs-Lasche 8/170	170	8-30	2	20
500098	Absturzsicherungs-Lasche 15/170	170	15-30	2	20
500100	Absturzsicherungs-Lasche 8/270	270	8-30	2	20
500093	Absturzsicherungs-Lasche 15/270	270	15-30	2	20

<sup>1</sup> Zulässige Lastausmitte geprüft bis 30 mm Fuge (Nachgewiesen am MPA-TU Braunschweig 1101/121/6).

**PR003**

**FENSTERBANKFORMTEIL**

**Anwendungsbereiche**

- Zur Aufnahme des Fensters sowie zur inneren und äußeren Abdichtung und Wärmedämmung
- Zur Reduzierung von Wärmebrücken am unteren Fensteranschluss
- Als Träger der äußeren und inneren Fensterbank



- Produktmerkmale**
- Isolierung der Fensterbrüstung
  - Luftdicht nach der GEG
  - Schlagregendicht bis 600 Pa



Bestell-Nr.	Beschreibung	Inhalt Lieferkarton
303881 <sup>1</sup>	Fensterbankformteil Typ Uni	50 Stück

<sup>1</sup> Individuelle Maßanfertigung nach Kundenzeichnung. <sup>2</sup> Zulassung der Materialeigenschaften. Das Fensterbankformteil muss auf das eingesetzte Fensterprofil und die gegebene Einbausituation individuell abgestimmt werden.

**PR005**

**WÄRMEDÄMM-MÖRTEL**

**Anwendungsbereiche**

- Für Reparaturarbeiten an Fensterlaibungen im Außen- und Innenbereich
- Zur Herstellung eines Fugenglattstrichs wie in DIN4108 Teil 7 gefordert
- Zum Setzen von PR003 Fensterbankformteilen und PR013 Anschlussprofilen
- Speziell geeignet für moderne, hochdämmende Mauerwerke, unterschiedlich saugende Untergründe und variierende Auftragsstärken



- Produktmerkmale**
- Wärmedämmend
  - Schnelle Festigkeitsentwicklung
  - Haftung und Verklebung mit Polystyrol-Hartschaum
  - Für große Fugenbreiten



Bestell-Nr.	Inhalt in kg	Inhalt Lieferkarton
303770	20,0	1 Sack
309654	7,5	1 Eimer

**PR013**

**ANSCHLUSSPROFIL**

**Anwendungsbereiche**

- Zur Lastabtragung des Fensters bei gleichzeitiger Wärmedämmung
- Zur Reduzierung von Wärmebrücken am unteren Fensteranschluss



- Produktmerkmale**
- Polystyrol-Hartschaum, leicht an Gewicht
  - Alternative zu herkömmlichen PVC-FBA-Profilen
  - Lastabtragung 200 kg/m
  - Vorrichtung als Stangenware für das entsprechende Fensterprofil



Bestell-Nr.	Inhalt Lieferkarton
510455 <sup>1</sup>	70 Stück

<sup>1</sup> Individuelle Maßanfertigung nach Kundenzeichnung.

**Dicht- und Klebstoffe**  
**Folien**  
**Schäume**  
**Sonstiges**

illbruck bietet eine Vielzahl an Zubehör an, das perfekt auf die Anwendung mit den dazugehörigen Produkten abgestimmt ist.

Die Verwendung von Originalzubehör gewährleistet eine hohe Qualität bei der Verarbeitung von illbruck-Produkten und vereinfacht die Anwendung z. B. hinsichtlich einer

besseren Regulierung der Austrittsgeschwindigkeit oder der vollständigen Entleerung von Schaumdosen. Im Sortiment finden sich daher hochwertige Pistolen, verschiedene Reiniger und Primer sowie spezielles Zubehör wie Stern-düsen, Röhrchen, illmod-Klammern und Fugenglätter-Sets.



**AA300**

**GLÄTTMITTEL KONZENTRAT**

**Anwendungsbereiche**

• Zur Oberflächenglättung von illbruck-Dichtstoffen



**Produktmerkmale**

- pH-neutral
- Geruchsarm



Bestell-Nr.	Inhalt in l	Inhalt Lieferkarton
394791	1	12 Flaschen

**AA301**

**GLÄTTMITTEL SPRAY**

**Anwendungsbereiche**

• Zur Oberflächenglättung von illbruck-Dichtstoffen



**Produktmerkmale**

- Anwendungsfertig in der Sprühflasche, keine zusätzliche Verdünnung mit Wasser erforderlich
- pH-neutral
- Geruchsarm



Bestell-Nr.	Inhalt in ml	Inhalt Lieferkarton
394792	750	12 Sprühflaschen

**AA311**

**FUGENGLÄTTER-SET**

**Anwendungsbereiche**

- Zum einfachen Abglätten aller illbruck-Dichtstoffe, wie z. B. Hybrid, Silikon, Acryl nach bestehenden Vorschriften
- Für die Ausformung von 45-Grad-Winkeln und Radien
- Zum Abziehen von Dehnungsfugen vorzugsweise in Sanitär-/Feuchträumen, wie z. B. Bädern, WCs, Duschen, Küchen, Sanitärbereichen, Balkonen, Molkereien



**Produktmerkmale**

- Form- und kantenstabil
- Flexibel, strapazierfähig und säurebeständig
- Winkelschablonen  
90-Grad-Winkel, 3 mm Radius  
45-Grad-Winkel in 5 und 6 mm  
45-Grad-Winkel in 8 und 10 mm
- Radienschablonen 4 und 6 mm



**Besonderer Nutzen**

• Keine zeitintensive und kostspielige Randabklebung notwendig

Bestell-Nr.	Lieferform	Inhalt Lieferkarton
397566	Radienschablonen	24 Stück
397568	Winkelschablonen	24 Stück
397569	Radien- und Winkelschablonen	je 12 Stück

**AA853**

**HANDVERSIEGELUNGSSPRITZE**

**Anwendungsbereiche**

• Zur Verarbeitung von Kleb- und Dichtstoff-Kartuschen



**Produktmerkmale**

- Standardpistole
- Schub 2,5 kN für bis zu 5.000 Kartuschen
- Dosierbare Vorschubregelung



Bestell-Nr.	Größe in mm	Inhalt Lieferkarton
342801	332 x 213 x 59	1 Stück

**AA873**

**HANDDRUCKSPRITZE 310 ULTRA**

**Anwendungsbereiche**

• Zur Verarbeitung von Kleb- und Dichtstoff-Kartuschen mit sehr hoher Standzeit



**Produktmerkmale**

- Hochwertige professionelle Handdruckspritze
- Schub 4,5 kN für bis zu 7.500 Kartuschen



Bestell-Nr.	Größe in mm	Inhalt Lieferkarton
335375	355 x 217 x 65	1 Stück

**AA916**

**AKKUPISTOLE 10.8 600 COMBI**

**Anwendungsbereiche**

• Zur Verarbeitung von Kleb- und Dichtstoffen im 600-ml-Schlauchbeutel



**Produktmerkmale**

- Hochwertige professionelle Akkupistole
- Schub 2,5 kN, inkl. Ersatzakku



Bestell-Nr.	Größe in mm	Inhalt Lieferkarton
398339	600 x 277 x 80	1 Stück

Weitere Lanzenlängen von 730 mm und 1.180 mm auf Anfrage.

**AA926**

**DRUCKLUFTPISTOLE 600 COMBI**

**Anwendungsbereiche**

• Zur Verarbeitung von Kleb- und Dichtstoffen im 600-ml-Schlauchbeutel



**Produktmerkmale**

- Hochwertige professionelle Druckluftpistole
- Schub 1,5 kN



Bestell-Nr.	Größe in mm	Inhalt Lieferkarton
335482	464 x 251 x 69	1 Stück

**AA954**

**HANDDRUCKSPRITZE 400 PRO COMBI**

**Anwendungsbereiche**

• Zur Verarbeitung von Kleb- und Dichtstoffen im 400-ml-Schlauchbeutel



**Produktmerkmale**

- Standard-Handdruckspritze
- Schub 2,5 kN für bis zu 7.500 Schlauchbeutel



Bestell-Nr.	Größe in mm	Inhalt Lieferkarton
342802	450 x 213 x 68	1 Stück

**Verarbeitungspistolen für DG210**

Bestell-Nr.	Name	Betriebsart	Inhalt Lieferkarton
501949	Handpistole 2K SBS 400 ml	manuell	1 Stück
358693	Druckluftpistole 2K SBS 400 ml	Druckluft	1 Stück

**Zusätzliche Mischerröhrchen für DG210**

Bestell-Nr.	Name
378212	Statikmischer 2K SBS

**AA956**  
**HANDDRUCKSPRITZE 600 PRO COMBI**

**Anwendungsbereiche**  
• Zur Verarbeitung von Kleb- und Dichtstoffen im 600-ml-Schlauchbeutel

Bestell-Nr.	Größe in mm	Inhalt Lieferkarton
342803	484 x 213 x 69	1 Stück



**Produktmerkmale**  
• Standard-Handdruckspritze  
• Schub 2,5 kN für bis zu 5.000 Schlauchbeutel



**AA976**  
**HANDDRUCKSPRITZE 600 ULTRA COMBI**

**Anwendungsbereiche**  
• Zur Verarbeitung von Kleb- und Dichtstoffen im 600-ml-Schlauchbeutel mit sehr hoher Standzeit

Bestell-Nr.	Größe in mm	Inhalt Lieferkarton
329243	484 x 213 x 69	1 Stück



**Produktmerkmale**  
• Hochwertige professionelle Handdruckspritze  
• Extrem stabiler Rahmen  
• Schub 4,5 kN für bis zu 7.500 Schlauchbeutel



**AT101**  
**SILIKON PRIMER | SAUGENDE UNTERGRÜNDE**

**Anwendungsbereiche**  
• Zur Verbesserung der Haftung (Adhäsion) von illbruck-Silikon-Dichtstoffen auf saugenden Haftflächen und Fugendichtstoffen

Bestell-Nr.	Inhalt in ml	Inhalt Lieferkarton
378178	500	12 Dosen



**Produktmerkmale**  
• Perfekte Grundierung auf Beton und sonstigen saugenden Untergründen  
• Hervorragender Haftvermittler auf Untergründen mit Feuchtigkeitseinwirkung  
• Natursteinverträglich



**AT105**  
**SILIKON PRIMER | NICHT SAUGENDE UNTERGRÜNDE**

**Anwendungsbereiche**  
• Zur Verbesserung der Haftung (Adhäsion) von illbruck-Silikon-Dichtstoffen auf nicht saugenden Haftflächen und Fugendichtstoffen

Bestell-Nr.	Inhalt in ml	Inhalt Lieferkarton
378184	500	12 Dosen
378183	125	12 Dosen



**Produktmerkmale**  
• Kurze Ablüftzeit



**AT140**  
**HYBRID PRIMER | SAUGENDE UNTERGRÜNDE**

**Anwendungsbereiche**  
• Zur Verbesserung der Haftung (Adhäsion) von SP-Hybrid-Dichtstoffen auf saugenden Haftflächen und Fugendichtstoffen

Bestell-Nr.	Inhalt	Inhalt Lieferkarton
378188	500 ml	12 Dosen
380625	5 l	1 Kanister



**Produktmerkmale**  
• Optimierte Eigenschaften bei Hybrid-Kleb- und -Dichtstoffen



**AT150**  
**HYBRID PRIMER | NICHT SAUGENDE UNTERGRÜNDE**

**Anwendungsbereiche**  
• Zur Verbesserung der Haftung (Adhäsion) von SP-Hybrid-Dichtstoffen auf nicht saugenden Haftflächen und Fugendichtstoffen

Bestell-Nr.	Inhalt in ml	Inhalt Lieferkarton
378342	500	12 Dosen



**Produktmerkmale**  
• Kurze Ablüftzeit



**PR101**  
**RUNDSCHNUR PU**

**Anwendungsbereiche**  
• Als Hinterfüllmaterial für Fugen aller Art  
• Insbesondere für Fugen unterschiedlicher Breite gut geeignet

Bestell-Nr.	Rundsnur Ø in mm	Einzelschnur Länge in m	Inhalt Lieferkarton in Stück
303966	15	1,00	800
303967	20	1,00	450
303968	25	1,00	350
303969	30	1,00	200
303970	40	1,00	120
303971	50	1,00	90



**Produktmerkmale**  
• Höhere Druckverformung, daher insbesondere für Fugen mit unterschiedlichen Breiten  
• Höhere Stauchhärte



**PR102**  
**PE-RUNDSCHNUR**

**Anwendungsbereiche**  
• Zur Hinterfüllung von Baudehnungsfugen, Anschlussfugen, Profilglasabdichtungen etc.  
• Für den Innen- und Außenbereich

Bestell-Nr.	Rundsnur Ø in mm	Einzelschnur in lfm	Inhalt Lieferkarton in Stück	Verpackungseinheit
304134	6	1.500	1 Endlosrolle	Großverpackung
304126	10	600	1 Endlosrolle	Großverpackung
304127 <sup>1</sup>	15	250	1 Endlosrolle	Großverpackung
304128 <sup>1</sup>	20	150	1 Endlosrolle	Großverpackung
304129 <sup>1</sup>	25	100	1 Endlosrolle	Großverpackung
304130 <sup>1</sup>	30	80	1 Endlosrolle	Großverpackung
304132 <sup>1</sup>	40	2	120 m	Großverpackung
304133 <sup>1</sup>	50	2	84 m	Großverpackung
396169 <sup>2</sup>	6	6	15 Beutel	6-m-Beutel
396171 <sup>2</sup>	10	6	10 Beutel	6-m-Beutel
396105 <sup>3</sup>	15	6	10 Beutel	6-m-Beutel
396106 <sup>3</sup>	20	6	7 Beutel	6-m-Beutel



**Produktmerkmale**  
• Geschlossenzellig nach DIN 18540  
• B2 (normalentflammbar), geprüft nach DIN 4102 Teil 1  
• Wasserabweisend



Bestell-Nr.	Rundsnur Ø in mm	Einzelschnur in lfm	Inhalt Lieferkarton in Stück	Verpackungseinheit
396107 <sup>3</sup>	25	6,00	5 Beutel	6-m-Beutel
315844	6	50,00	1 Rolle	Spenderkarton
391833	10	50,00	1 Rolle	Spenderkarton
320948	15	50,00	1 Rolle	Spenderkarton
320949	20	50,00	1 Rolle	Spenderkarton

<sup>1</sup> Mit Hohlkern.  
<sup>2</sup> In Folie + Info.  
<sup>3</sup> Mit Hohlkern, in Folie + Info.

**ME901**  
**BUTYL- & BITUMEN-PRIMER**

**Anwendungsbereiche**

- Als Haftvermittler für die Grundierung zur optimalen Vorbehandlung der Haftflächen bei illbruck-Butyl- und -Bitumenbändern
- Als Haftvermittler für alle illbruck-Klebebänder und selbstklebenden Fensteranschlussfolien (z. B. ME508, ME316 etc.)

Bestell-Nr.	Inhalt in l	Inhalt Lieferkarton
304180	1	12 Dosen
302611	5	1 Kanister



- Produktmerkmale**
- Leichte Verfestigung der Oberfläche
  - Kurze Abluftzeit
  - Optimale Haftvermittlung



**ME902**  
**BUTYL- & BITUMEN-SPRÜHPRIMER**

**Anwendungsbereiche**

- Als Haftvermittler für die Grundierung zur optimalen Vorbehandlung der Haftflächen bei illbruck-Butyl- und -Bitumenbändern
- Als Haftvermittler für alle illbruck-Klebebänder und selbstklebenden Fensteranschlussfolien (z. B. ME508, ME316 etc.)

Bestell-Nr.	Lieferform	Inhalt in ml	Inhalt Lieferkarton
309707	Sprühdose	500	12 Dosen



- Produktmerkmale**
- Sprühbar
  - Leichte Verfestigung der Oberfläche
  - Kurze Abluftzeit
  - Optimale Haftvermittlung
  - Gute Tiefenwirkung



**ME904**  
**BUTYL- & BITUMEN-PRIMER ÖKO**

**Anwendungsbereiche**

- Als Haftvermittler für die Grundierung zur Vorbehandlung bauüblicher Untergründe, wie z. B. Mauerwerk, Holz, Holzfasertafeln, Bodenplatten, bei der Verarbeitung von Butyl- und Bitumenbändern
- Als Haftvermittler für alle illbruck-Klebebänder und selbstklebenden Fensteranschlussfolien (z. B. ME508, ME316 etc.)



Bestell-Nr.	Lieferform	Inhalt in l	Inhalt Lieferkarton
315615	Dose	1	6 Dosen
313914	Kanister	5	2 Kanister



- Produktmerkmale**
- Lösemittelfrei
  - Leichte Verfestigung auf der Oberfläche
  - Kurze Abluftzeit (bei saugenden Untergründen kann das Klebeband auch in den feuchten Primer gelegt werden)
  - Optimale Haftvermittlung



**AA005**  
**STERNDÜSEN**

**Anwendungsbereiche**

- Zum Aufsatz auf die Pistole bei der Verarbeitung des JF100 per Pistole

Bestell-Nr.	Stück im Set	Inhalt Lieferkarton
325177	10 Stück	1 Set



- Produktmerkmale**
- Für eine optimale Verfüllung bei der Verarbeitung des JF100



**AA210**  
**ADAPTERRÖHRCHEN**

**Anwendungsbereiche**

- Einfach und schnell aufstecken, drehen, fertig
- Durch konisches Röhrchen Zugang auch zu engen Stellen
- Flexibel, gut zu positionieren, dadurch optimale Ausbeute des Schaums

Bestell-Nr.	Lieferform	Inhalt Lieferkarton
392323	Beutel	6 Stück
399716	Karton	50 Beutel



- Produktmerkmale**
- Durch das 2-in-1-Ventil der illbruck-1K-PUR-Schäume können diese ebenfalls mit Adapterröhrchen verwendet werden



**AA230**  
**SCHAUMPISTOLE BASIC**

**Anwendungsbereiche**

- 1K-PUR-Schäume und JF100 Dämmschaum

Bestell-Nr.	Größe in mm	Inhalt Lieferkarton
391799	350 x 180 x 50	1 Stück



- Produktmerkmale**
- Basic-Pistole für den normalen einfachen Gebrauch



**AA234**  
**SCHAUMPISTOLE STANDARD XS**

**Anwendungsbereiche**

- PU700 Stein- und Holz-Klebstoff
- 1K-PUR-Schäume und JF100 Dämmschaum

Bestell-Nr.	Größe in mm	Inhalt Lieferkarton
329785	235 x 180 x 50	1 Stück



- Produktmerkmale**
- Basic-Pistole
  - Insbesondere geeignet für den PU700 Stein- und Holz-Klebstoff



**AA250**  
**SCHAUMPISTOLE PRO**

**Anwendungsbereiche**  
• 1K-PUR-Schäume und JF100 Dämmschaum



**Produktmerkmale**  
• Aus Metall und thermoplastischem Material für den professionellen anspruchsvollen Gebrauch



Bestell-Nr.	Größe in mm	Inhalt Lieferkarton
303747	350 x 210 x 50	1 Stück

**AA270**  
**SCHAUMPISTOLE PRO+**

**Anwendungsbereiche**  
• 1K-PUR-Schäume und JF100 Dämmschaum



**Produktmerkmale**  
• Aus Metall und thermoplastischem Material für den professionellen hochanspruchsvollen Gebrauch  
• Einfachste Reinigung und Wartung durch Spezialbeschichtung der Metallteile



Bestell-Nr.	Größe in mm	Inhalt Lieferkarton
342226	350 x 210 x 50	1 Stück

**AA281**  
**2K-SCHAUMPISTOLE 200 PRO**

**Anwendungsbereiche**  
• FM790 2K-Zargenschnellschaum PLUS  
• 2K-Kartuschen-Schäume



**Produktmerkmale**  
• Aus Metall und thermoplastischem Material für den professionellen anspruchsvollen Gebrauch  
• Insbesondere geeignet für den FM790 2K-Zargenschnellschaum PLUS



Bestell-Nr.	Größe in mm	Inhalt Lieferkarton
340866	297 x 176 x 93	1 Stück

**AA290**  
**PISTOLENREINIGER**

**Anwendungsbereiche**  
• Zur Reinigung von Pistolen und deren Adapter  
• Zur Entfernung von nicht ausgehärtetem PU-Schaum  
• Zum Entfernen von frischen Farbbresten, Wachs, Fett, Öl und Klebstoffen



**Produktmerkmale**  
• Zweifach verwendbar: auf der Pistole und als Spray



Bestell-Nr.	Lieferform	Inhalt in ml	Inhalt Lieferkarton
334110	Weißblechdose	500	12 Dosen

**AA292**  
**REINIGUNGSTÜCHER**

**Anwendungsbereiche**  
• Zum Entfernen von Farben, Klebstoffen, Teer, Öl, Graffiti, Tinte, Textmarker etc. von Untergründen und Händen  
• Zur Reinigung von Verarbeitungsgeräten und Werkzeugen



**Produktmerkmale**  
• Perfekte Reinigung  
• Schmutzlösend  
• Hautpflegend



Bestell-Nr.	Lieferform	Inhalt	Inhalt Lieferkarton
334834	Kunststoffdose	100 Tücher	6 Stück

**AA400**  
**SCHIMMELENTFERNER**

**Anwendungsbereiche**  
• Zur Entfernung von Schmutzablagerungen, Schimmel und Algen in geschlossenen Räumen und sanitären Bereichen  
• Anwendbar auf Mauerwerk, Silikonfugen, Holz, den meisten Kunststoffen und organisch verschmutzten Fliesenfugen



**Produktmerkmale**  
• Entfernt Schimmel und beseitigt Gerüche dauerhaft und zuverlässig  
• Wirkt desinfizierend  
• Verträglich mit den meisten Untergründen



Bestell-Nr.	Inhalt in ml	Inhalt Lieferkarton
340057	500	12 Flaschen

**AA425**  
**DRY BOOSTER**  
Trocknungs-Beschleuniger

**Anwendungsbereiche**  
• Zur Erzeugung einer regenfesten Haut von nicht getrockneter OS925 Abdichtungsbeschichtung



**Produktmerkmale**  
• Praktische Ready-to-use-Sprühflasche  
• Geringer Verbrauch durch feine Vernebelung



Bestell-Nr.	Inhalt in ml	Inhalt Lieferkarton
510120	1.000	12 Flaschen

**AB004**  
**ANDRUCKROLLER**

**Anwendungsbereiche**  
• Effizient im maximalen Kontakt zu illbruck-Folien



**Produktmerkmale**  
• Handliche Walze  
• Beseitigt Luftblasen und Falten

Bestell-Nr.	Inhalt Lieferkarton
304181	1 Stück (Hart-Roller)
501802	1 Stück (Soft-Roller)

**AB005**  
**ILLMOD SCHERE**

**Anwendungsbereiche**  
• Zum einfachen und exakten Abschneiden von illbruck-Fugen-Dichtungsbändern und Folien



**Produktmerkmale**  
• Mit Sicherheitsverschluss

Bestell-Nr.	Inhalt Lieferkarton
340884	1 Stück

Einzelverpackung mit EAN-Code.



**AB006**

**ILLMOD GURT**

**Anwendungsbereiche**

- Wetterfest
- Wiederverwendbar durch Klettverschluss
- Dauerhafter Verschluss der illmod-Rollen



**Produktmerkmale**

- Zum dauerhaften Schutz angefangener Fugendichtungsband-Rollen ab über 30 mm Abstechbreite gegen Expandieren



Bestell-Nr.	Inhalt Lieferkarton
391116	2 Stück

**AB007**

**ILLMOD KLAMMER**

**Anwendungsbereiche**

- Zum kurzzeitigen Zusammenhalten angefangener Fugendichtungsband-Rollen bis 30 mm Abstechbreite



**Produktmerkmale**

- Handhabung mit einer Hand
- Verhindert expandierende illmod-Rollen



Bestell-Nr.	Inhalt Lieferkarton
340883	2 Stück

Einzelverpackung mit EAN-Code.

**AB008**

**LEISTENSCHERE**

**Anwendungsbereiche**

- Zum exakten Abschneiden und Ausklinken der Leisten



**Produktmerkmale**

- Leichtes Abschneiden durch integrierte Untersetzung
- Mit 90-Grad-Anschlag



Bestell-Nr.	Inhalt Lieferkarton
304000	1 Stück

**AT115**

**MILDER REINIGER**

**Anwendungsbereiche**

- Zum Säubern und Entfetten von empfindlichen Oberflächen, z. B. Kunststoffen, lackierten und pulverbeschichteten Bauteilen, aber auch Metallen



**Produktmerkmale**

- Haftreiniger (Washprimer)



Bestell-Nr.	Farbe	Inhalt in l	Inhalt Lieferkarton
377763	transparent	1	10 Dosen

**AT120**

**HAFTFLÄCHENREINIGER – SILIKON**

**Anwendungsbereiche**

- Zur Entfettung und haftverbessernden Oberflächenbehandlung auf nicht saugenden Untergründen, z. B. Metall, Kunststoff, Glas
- Für alle illbruck-Silikon-Kleb- und -Dichtstoffe



**Produktmerkmale**

- Haftreiniger (Washprimer)



Bestell-Nr.	Inhalt in ml	Inhalt Lieferkarton
378186	125	12 Dosen
378187	500	12 Dosen

**AT160**

**HAFTFLÄCHENREINIGER – HYBRIDE**

**Anwendungsbereiche**

- Zur Entfettung und haftverbessernden Oberflächenbehandlung auf nicht saugenden Untergründen, z. B. Metall, Kunststoff, Glas
- Für alle illbruck-Hybridpolymer-Kleb- und -Dichtstoffe (SP..)



**Produktmerkmale**

- Haftreiniger (Washprimer)



Bestell-Nr.	Inhalt in ml	Inhalt Lieferkarton
380655	500	12 Dosen

**AT200**

**STARKER REINIGER**

**Anwendungsbereiche**

- Zum Entfetten von Fugenflanken auf Metall, Aluminium und Glas
- Zur Reinigung von Arbeitsgeräten



**Produktmerkmale**

- Starker Reiniger
- Hinweis: Nicht auf lösungsmittelempfindlichen Kunststoffen, Anstrichen oder pulverbeschichteten Bauteilen einsetzen



Bestell-Nr.	Inhalt in l	Inhalt Lieferkarton
378189	1	10 Dosen
378190	5	1 Kanister





### Für Sicherheit in Gebäuden

Wir sind spezialisiert auf den passiven Brandschutz mit dem Ziel, Menschen und Gebäude vor Feuer zu schützen. Seit über 50 Jahren bietet die Marke Nullifire Lösungen für die Brandabschottung.

Passiver Brandschutz ist sehr komplex und gleichzeitig von entscheidender Bedeutung, gerade weil innerhalb von Gebäuden immer höhere Standards gesetzt werden. Wir wissen, dass das Bedürfnis an Vertrauen in den Brandschutz sehr groß ist und bieten daher zuverlässige Produktlösungen an. Mit einem einzigartigen Team von technischen Experten stellen wir die Anforderungen unserer Kunden in den Mittelpunkt.

### Sicherheit durch doppelte Marken-Power!

Nullifire ist die Marke von Tremco CPG für den passiven Brandschutz. Sie ergänzt die leistungsstarken Bauprodukte der Marke illbruck zum Abdichten und Kleben mit einem speziell auf den

passiven Brandschutz ausgerichteten Produktsortiment. Dazu gehören Produkte für die feuerwiderstandsfähige Fugenabdichtung und die Brandabschottung von Leitungsdurchführungen.



### Sicherheit durch Kombinieren von Produkten!

Nutzen Sie unsere Kombi aus der illbruck PR102 PE-Rundschnur für den Einsatz mit den feuerwiderstandsfähigen Dichtstoffen FS702 und FS703 von Nullifire zur fachgerechten Brandabschottung von Bauteilfugen!

Zudem sichern wir Ihnen mit unserer Herstellererklärung zu, dass die Nullifire FJ203 zum Schutz und zur Lagesicherung mit illbruck-Dichtstoffen wie z. B. SP525, SP520, FA101 und LD702/ LD703 überfugt bzw. abgedichtet werden kann, ohne dass die Feuerwiderstandsfähigkeit von FJ203 dabei beeinflusst wird.

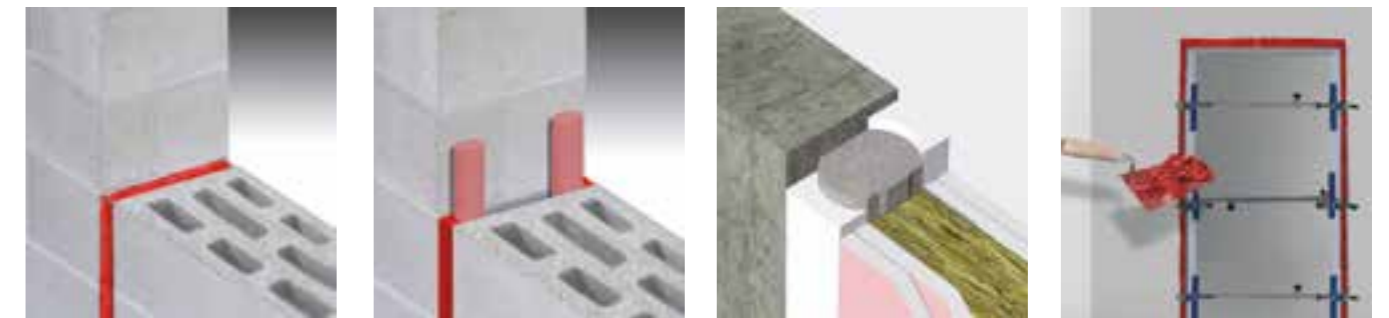


Einfach gut kombinieren!

### Brandabschottung für Bauteilfugen

Bauteile wie Wände und Decken sind generell so konzipiert, dass sie eine gewisse Feuerwiderstandsfähigkeit aufweisen. Um den Feuerwiderstand des gesamten Bauteils über eine bestimmte Zeit sicherzustellen, müssen neben den Bauteilen selbst auch die Bauteilfugen mit geeigneten Brandschutzprodukten ausgestattet sein. So kann sich das Feuer nicht über die Fugen hinweg im Gebäude ausbreiten und angrenzende Bereiche sind im Brandfall für längere Zeit geschützt.

### Beispiele für fachgerechte Brandschutzfugen



Fugen in massiven Wandkonstruktionen

Fugen in massiven Wandkonstruktionen

Fugen zwischen Massivwand und leichter Trennwand

Fugen um Brandschutztüren

### Für jeden Bedarf die passende Lösung

Die Produktauswahlhilfe unterstützt Sie dabei, die für Ihren Bedarf passende Lösungen zu finden.

Produktauswahlhilfe	Feuerwiderstand in Minuten					
	EI30		EI60		EI90	
	Wand	Decke	Wand	Decke	Wand	Decke
<b>FFI97</b> Feuerwiderstandsfähiger PU-Schaum Abdichtung von Brandschutztüren aus Holz: Feuerwiderstand bis EI60 (auch in leichter Trennwand)	100 30* 100	150 30* 150	150 40 150	150 30* 150	150 30 150	150 30 150
<b>FJ203</b> Brandschutzfugenschnur Für Fugen in Wand und Decke: Feuerwiderstand bis EI120 mit 1-lagiger Brandschutzfugenschnur	100* 150 1*	150 150 1*	100* 150 1*	150 150 1*	100* 150 1*	150 150 1*
<b>FS702</b> Feuerwiderstandsfähiger Acryl In horizontalen Fugen in der Wand oder zwischen Wand und Decke: Einbringtiefe einseitig ausreichend	100 35* 17,5* bseitig.	150 35 30 Obers.	100 35* 17,5* bseitig.	150 35 30 Obers.	100 35* 17,5* bseitig.	150 35 30 Obers.
<b>FS703</b> Feuerwiderstandsfähiges Silikon Abdichtung mit FS703 grundsätzlich im Verhältnis 2:1 (Fugenbreite zu Fugentiefe)	150 50* 6- 25* bseitig.	150 50 6- 25* Obers.	150 50* 6- 25* bseitig.	150 50 6- 25* Obers.	150 50* 6- 25* bseitig.	150 50 6- 25* Obers.

Wand Decke max. Fugenbreite in mm Einbringtiefe mind. in mm bzw. Lagen (FJ203)  
 Bauteilstärke mind. in mm\*\*

\* Bitte technisches Datenblatt / ETA-Zulassung für weitere Details beachten.  
 \*\* Abdichtung mit FFI97, FJ203 und FS703 grundsätzlich in mineralischen Bauteilen.

**Tremco CPG produziert leistungsstarke Bauprodukte und löst die komplexen Anforderungen, mit denen sich die Bauindustrie heute konfrontiert sieht. Europas führende Marken für Abdichtung und Beschichtung finden sich hier unter einem Dach: illbruck, Flowcrete, Nullifire, Tremco, Vandex, Dryvit und Nudura. Mit über 1.400 Mitarbeitenden und innovativen Produktlösungen sind wir immer an der Seite unserer Partner und gestalten so zusammen eine Zukunft, in der Gebäude hinsichtlich Nachhaltigkeit, Energieeffizienz und Langlebigkeit neue Maßstäbe setzen.**

Unser Sortiment umfasst Lösungen für die Bereiche Fugenabdichtung, Kleben und Isolieren, passiver Brandschutz, Bodenbeschichtung, Dachabdichtung und Betonschutz/-instandsetzung. Egal, welche Anforderung Sie haben: Mit den Produktmarken der Tremco CPG sind Sie immer auf der sicheren Seite. Denn wir decken nahezu jede Anwendung mit unseren Produkten und Services ab – damit Sie jeden Tag erfolgreicher sind.

Tremco CPG ist Teil von RPM International Inc., einem der weltweit führenden Hersteller von Bauprodukten für den Industrie- und Konsumgüterbereich.

### Unsere Werte



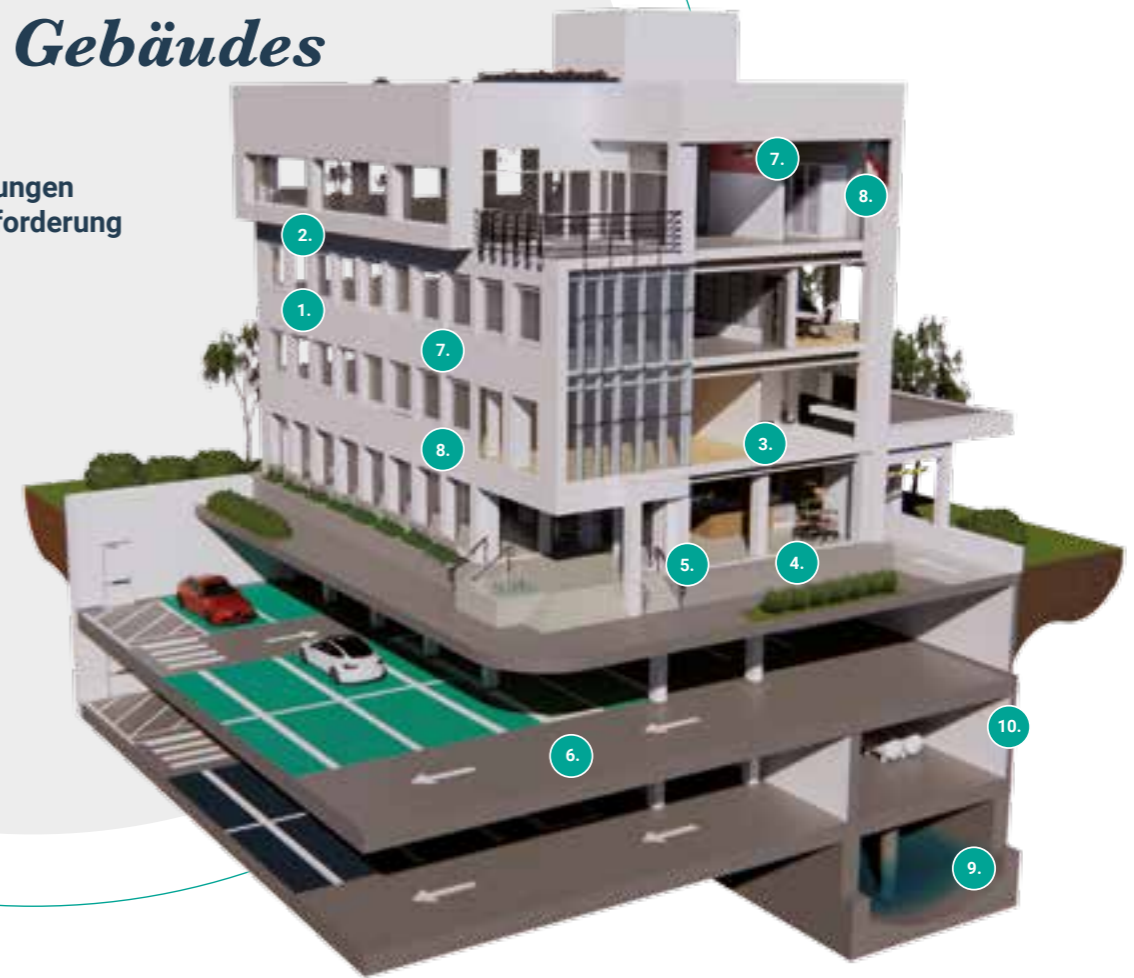
**Europas erfolgreiche Marken für Abdichtung und Beschichtung ...**



## Unsere starke Marken schützen alle Seiten des Gebäudes

By your side ●

Bewährte Produktlösungen für jede Anforderung



# Ausgabe 1/2024



**Tremco CPG Germany GmbH**  
Werner-Haepf-Str. 1  
92439 Bodenwöhr  
Deutschland

T. +49 9434 208-0  
F. +49 9434 208-230  
info.de@tremcocpg.com  
www.tremcocpg.eu